



A Prudential plc company 

บริษัทหลักทรัพย์จัดการกองทุน  
อีสท์สปริง (ประเทศไทย) จำกัด

## กองทุนสำรองเลี้ยงชีพ ทหารไทยเพิ่มพูนผล 2 ซึ่งจดทะเบียนแล้ว

### นโยบายลงทุนในตราสารหนี้

นโยบายตราสารหนี้



ทำไมต้องเลือกนโยบายการลงทุน



นโยบายนี้เหมาะกับใคร



สัดส่วนของประเภททรัพย์สินที่ลงทุน



ผลการดำเนินงาน



ความเสี่ยงจากการลงทุน



ค่าธรรมเนียม



ข้อมูลอื่นๆ

**ปัจจุบันนโยบายนี้ไม่ได้เสนอขายแล้ว**

บริษัทหลักทรัพย์จัดการกองทุน อีสท์สปริง (ประเทศไทย) จำกัด

ชั้น 9 อาคาร มิตรทาวน์ ออฟฟิศ ทาวเวอร์ 944 ถ.พระราม 9 งามใหม่ ปทุมวัน กรุงเทพฯ 10330

โทร. 0-2838-1800 หรือ 1725 website: www.eastspring.co.th



## นโยบายนี้เหมาะกับใคร

ลงทุนในตราสารหนี้ 100% (สำหรับเงินลงทุนที่สามารถลงทุนได้ จะนำไปลงทุนเฉพาะกองทุนรวมตราสารหนี้ ภายใต้การบริหารของบลจ.อีเอสสปริง (ประเทศไทย) จำกัด)

กองทุนเปิดทีเอ็มบี อีเอสสปริง ตราสารหนี้ระยะสั้น สำหรับกองทุนสำรองเลี้ยงชีพจะลงทุนในเงินฝาก ตราสารเทียบเท่าเงินฝาก ตราสารหนี้ ตราสารด้อยสิทธิ ศุภก สัญญาซื้อขายล่วงหน้า (derivatives) สัญญาซื้อขายล่วงหน้าแฝง (Structured Note) ธุรกรรมการให้ยืมหลักทรัพย์ หรือธุรกรรมการซื้อโดยมีสัญญาขายคืน (Reverse Repo) หน่วย CIS โดยจะลงทุนทั้งในและต่างประเทศ รวมกันไม่น้อยกว่าร้อยละ 80 ของมูลค่าทรัพย์สินสุทธิของกองทุน

ส่วนที่เหลือ กองทุนอาจลงทุนในตราสารกึ่งหนี้กึ่งทุน ตราสาร Basel III และ/หรือ derivatives หรือ Structured Note ที่มี underlying เป็นตราสารกึ่งหนี้กึ่งทุน ตราสาร Basel III รวมกันไม่เกินร้อยละ 20 ของมูลค่าทรัพย์สินสุทธิของกองทุน

กองทุนมีนโยบายที่จะจัดการลงทุนเพื่อให้อายุเฉลี่ยของตราสารทั้งหมดของกองทุน (Portfolio Duration) ไม่เกิน 1 ปีโดยประมาณ ทั้งนี้ โดยอายุเฉลี่ยของตราสารทั้งหมดของกองทุน (Portfolio Duration) ณ ขณะใดขณะหนึ่ง อาจเกิน 1 ปีได้ในบางกรณี เช่น ในช่วงระยะรอการลงทุน ซึ่งมีระยะเวลาประมาณ 15 วันนับแต่วันถัดจากวันจดทะเบียนกองทรัสต์สิน หรือ ช่วงที่มีการสั่งซื้อหรือไถ่ถอนหน่วยลงทุนมากผิดปกติ เป็นต้น

กองทุนอาจเข้าทำสัญญาซื้อขายล่วงหน้า เพื่อเป็นการเพิ่มประสิทธิภาพการบริหารการลงทุน (Efficient Portfolio Management) โดยพิจารณาจากสถานะตลาดในขณะนั้น กฎข้อบังคับ และปัจจัยอื่นๆ ที่เกี่ยวข้อง เช่น ทิศทางราคาหลักทรัพย์ อัตราดอกเบี้ย และสถานะอัตราแลกเปลี่ยน รวมถึงค่าใช้จ่ายในการป้องกันความเสี่ยง เป็นต้น

สำหรับการลงทุนต่างประเทศ กองทุนมีนโยบายป้องกันความเสี่ยงจากอัตราแลกเปลี่ยน โดยจะทำสัญญาสวอป และ/หรือฟอร์เวิร์ดที่อ้างอิงกับอัตราแลกเปลี่ยน หรือสัญญาซื้อขายล่วงหน้าอื่นใด เพื่อ

ป้องกันความเสี่ยง (Hedging) จากอัตราแลกเปลี่ยน (Foreign Exchange Rate Risk) ไม่ต่ำกว่าร้อยละ 90 ของจำนวนเงินลงทุนในต่างประเทศ

อนึ่ง กองทุนอาจเข้าลงทุนในตราสารที่ไม่ได้รับการจัดอันดับความน่าเชื่อถือ (Unrated) หรือได้รับการจัดอันดับความน่าเชื่อถือต่ำกว่าอันดับที่สามารถลงทุนได้ (non-investment grade) ทั้งในประเทศและต่างประเทศ ได้ไม่เกินร้อยละ 20 ของมูลค่าทรัพย์สินสุทธิของกองทุน

▶ กองทุนเปิดทีเอ็มบี อีเอสสปริง ตราสารหนี้ สำหรับกองทุนสำรองเลี้ยงชีพจะลงทุนในเงินฝากตราสารเทียบเท่าเงินฝาก ตราสารหนี้ ตราสารด้อยสิทธิ อนุกรม สัญญาซื้อขายล่วงหน้า (derivatives) สัญญาซื้อขายล่วงหน้าแฝง (Structured Note) ธุรกรรมการให้ยืมหลักทรัพย์ หรือธุรกรรมการซื้อโดยมีสัญญาขายคืน (Reverse Repo) หน่วย CIS โดยจะลงทุนทั้งในและต่างประเทศ รวมกันไม่น้อยกว่าร้อยละ 80 ของมูลค่าทรัพย์สินสุทธิของกองทุน ส่วนที่เหลือ กองทุนอาจลงทุนในตราสารกึ่งหนี้กึ่งทุน ตราสาร Basel III และ/หรือ derivatives หรือ Structured Note ที่มี underlying เป็นตราสารกึ่งหนี้กึ่งทุน ตราสาร Basel III รวมกันไม่เกินร้อยละ 20 ของมูลค่าทรัพย์สินสุทธิของกองทุน

▶ กองทุนอาจเข้าทำสัญญาซื้อขายล่วงหน้า เพื่อเป็นการเพิ่มประสิทธิภาพการบริหารการลงทุน (Efficient Portfolio Management) โดยพิจารณาจากสถานะตลาดในขณะนั้น กฎข้อบังคับ และปัจจัยอื่น ๆ ที่เกี่ยวข้อง เช่น ทิศทางราคาหลักทรัพย์ อัตราดอกเบี้ย และสถานะอัตราแลกเปลี่ยน รวมถึงค่าใช้จ่ายในการป้องกันความเสี่ยง เป็นต้น

สำหรับการลงทุนต่างประเทศ กองทุนนี้มีนโยบายป้องกันความเสี่ยงจากอัตราแลกเปลี่ยน โดยจะทำสัญญาสวอป และ/หรือฟอร์เวิร์ด ที่อ้างอิงกับอัตราแลกเปลี่ยน หรือสัญญาซื้อขายล่วงหน้าอื่นใดเพื่อป้องกันความเสี่ยง (Hedging) จากอัตราแลกเปลี่ยน (Foreign Exchange Rate Risk) ไม่ต่ำกว่าร้อยละ 90 ของจำนวนเงินลงทุนในต่างประเทศ

อนึ่ง กองทุนอาจเข้าลงทุนในตราสารที่ไม่ได้รับการจัดอันดับความน่าเชื่อถือ (Unrated) หรือได้รับการจัดอันดับความน่าเชื่อถือต่ำกว่าอันดับที่สามารถลงทุนได้ (non-investment grade) ทั้งในประเทศและต่างประเทศ ได้ไม่เกินร้อยละ 20 ของมูลค่าทรัพย์สินสุทธิของกองทุน

## วัตถุประสงค์การลงทุน

มุ่งเน้นผลตอบแทนที่เหมาะสมเมื่อเทียบกับความเสี่ยง

## นโยบายการลงทุนนี้เหมาะกับใคร



สมาชิกที่คาดหวังผลตอบแทนที่สูงกว่าเงินฝาก ยอมรับผลตอบแทนที่อาจต่ำกว่าหุ้นและความเสี่ยงที่อาจมีเงินไม่พอใช้ยามเกษียณได้

## นโยบายการลงทุนนี้ไม่เหมาะกับใคร



สมาชิกที่คาดหวังผลตอบแทนสูง

## ทำอย่างไรหากยังไม่เข้าใจนโยบาย และความเสี่ยงของกองทุนนี้

?



สอบถามคณะกรรมการกองทุน



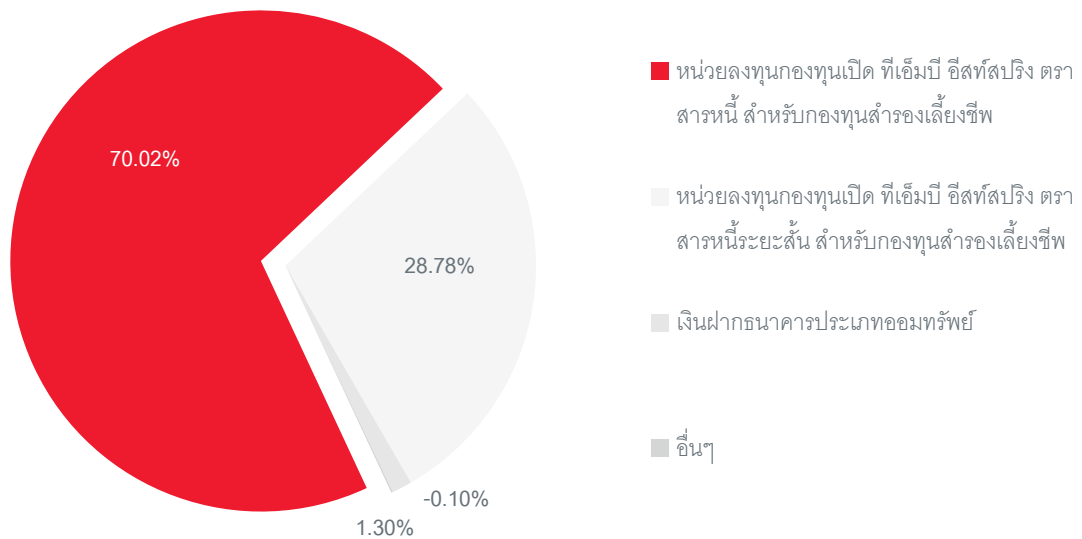
ศึกษาข้อมูลเพิ่มเติมเกี่ยวกับการเลือกนโยบายได้ที่ [www.thaipvd.com](http://www.thaipvd.com)



ติดต่อศูนย์ที่ปรึกษาการลงทุนของ บลจ. อีสท์สปรिंग (ประเทศไทย) จำกัด โทร. 1725



## สัดส่วนของประเภททรัพย์สินที่ลงทุน



## ชื่อหลักทรัพย์ที่ลงทุนสูงสุด 5 อันดับแรก

| ชื่อทรัพย์สิน   | %ของ NAV |
|---|----------|
| 1) หน่วยลงทุนกองทุนเปิด ทีเอ็มบี อีสท์สปริง ตราสารหนี้ สำหรับกองทุนสำรองเลี้ยงชีพ         | 70.02    |
| 2) หน่วยลงทุนกองทุนเปิด ทีเอ็มบี อีสท์สปริง ตราสารหนี้ระยะสั้น สำหรับกองทุนสำรองเลี้ยงชีพ | 28.78    |
| 3) เงินฝากออมทรัพย์ ธนาคาร ทหารไทยธนาคาร จำกัด (มหาชน)                                    | 1.28     |
| 4) เงินฝากออมทรัพย์ ธนาคาร กสิกร จำกัด (มหาชน)  | 0.02     |

ข้อมูล ณ วันที่ 31 ธันวาคม 2566

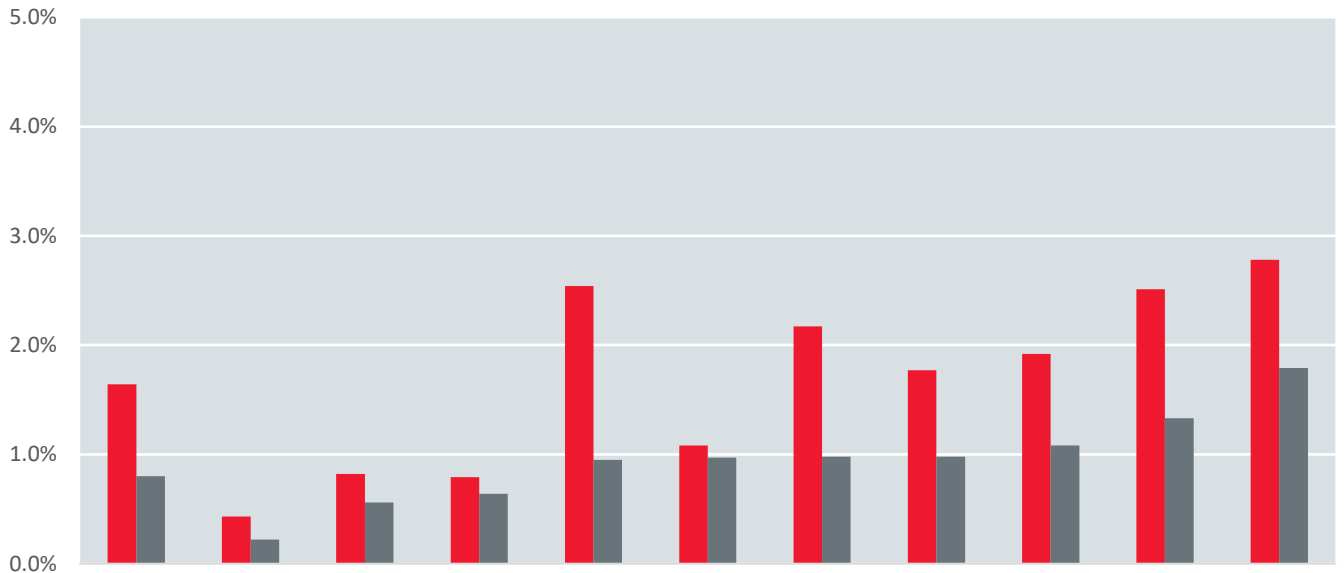
ศึกษาข้อมูลเพิ่มเติมได้ที่ [www.eastspring.co.th](http://www.eastspring.co.th)



## ผลการดำเนินงาน

\* ผลการดำเนินงานในอดีต มิได้เป็นสิ่งยืนยันถึงผลการดำเนินงานในอนาคต \*

### ผลการดำเนินงานแบบย้อนหลังตามปีปฏิทิน



|                    | 2566  | 2565  | 2564  | 2563  | 2562  | 2561  | 2560  | 2559  | 2558  | 2557  | 2556  |
|--------------------|-------|-------|-------|-------|-------|-------|-------|-------|-------|-------|-------|
| <b>ผลตอบแทน</b>    | 1.64% | 0.43% | 0.82% | 0.79% | 2.54% | 1.08% | 2.17% | 1.77% | 1.92% | 2.51% | 2.78% |
| <b>ดัชนีชี้วัด</b> | 0.80% | 0.22% | 0.56% | 0.64% | 0.95% | 0.97% | 0.98% | 0.98% | 1.08% | 1.33% | 1.79% |

คำนวณเป็นอัตราผลตอบแทนสุทธิต่อปี (annualized)

#### 1. ดัชนีชี้วัดคำนวณมาจาก

50% x เงินฝากประจำ 3 เดือนของ บมจ.ธนาคารกสิกรไทย บมจ.ธนาคารกรุงเทพ และ บมจ.ธนาคารไทยพาณิชย์ บวกกับ

50% x เงินฝากประจำ 1 ปีของ บมจ.ธนาคารกสิกรไทย บมจ.ธนาคารกรุงเทพ และ บมจ.ธนาคารไทยพาณิชย์

#### 2. ความผันผวนของการดำเนินงาน (standard deviation) คือ 0.59% ต่อปี



## ความเสี่ยงจากการลงทุน

### คำเตือนที่สำคัญ

นโยบายตราสารหนี้ ในระยะสั้นโอกาสสูญเสียเงินต้นมีน้อย แต่ในระยะยาวการเติบโตของเงินลงทุนอาจไม่เพียงพอสำหรับค่าใช้จ่ายหลังเกษียณ

นโยบายนี้ไม่ได้ถูกจำกัดโดยกฎเกณฑ์ให้ต้องลงทุนเฉพาะในตราสารที่มีความเสี่ยงต่ำเช่นเดียวกับกองทุนรวมตลาดเงิน เช่น อาจมีการลงทุนในตราสารหนี้ที่มีสภาพคล่องต่ำซึ่งอาจไม่สามารถซื้อขายตราสารหนี้ได้ในเวลาที่ต้องการหรือในราคาที่เหมาะสม ดังนั้นจึงอาจมีความเสี่ยงสูงกว่ากองทุนรวมตลาดเงิน

นโยบายนี้อาจมีการลงทุนในตราสารหนี้ที่มีสภาพคล่องต่ำ จึงอาจไม่สามารถซื้อขายตราสารหนี้ได้ในเวลาที่ต้องการหรือในราคาที่เหมาะสม

กองทุนเปิดทีเอ็มบี อีเอสทีสปริง ตราสารหนี้ระยะสั้น สำหรับกองทุนสำรองเลี้ยงชีพ และกองทุนเปิดทีเอ็มบี อีเอสทีสปริง ตราสารหนี้ สำหรับกองทุนสำรองเลี้ยงชีพ มีนโยบายที่ลงทุนในหรือมีไว้ซึ่งสัญญาซื้อขายล่วงหน้า เพื่อแสวงหาผลประโยชน์ตอบแทน และตราสารที่มีสัญญาซื้อขายล่วงหน้าแฝง ทำให้กองทุนนี้มีความเสี่ยงมากกว่ากองทุนรวมที่ลงทุนในหลักทรัพย์อ้างอิงโดยตรง เนื่องจากใช้เงินลงทุนในจำนวนที่น้อยกว่าจึงมีกำไร/ขาดทุนสูงกว่าการลงทุนในหลักทรัพย์อ้างอิงโดยตรง

ผู้ลงทุนควรลงทุนในกองทุนเปิดทีเอ็มบี อีเอสทีสปริง ตราสารหนี้ระยะสั้น สำหรับกองทุนสำรองเลี้ยงชีพ และกองทุนเปิดทีเอ็มบี อีเอสทีสปริง ตราสารหนี้ สำหรับกองทุนสำรองเลี้ยงชีพ เมื่อมีความเข้าใจในความเสี่ยงของสัญญาซื้อขายล่วงหน้า และความเสี่ยงของตราสารที่มีลักษณะของสัญญาซื้อขายล่วงหน้าแฝง ผู้ลงทุนควรพิจารณาความเหมาะสมของการลงทุน โดยคำนึงถึงประสิทธิภาพการลงทุนวัตถุประสงค์การลงทุนและฐานะการเงินของผู้ลงทุนเอง

นโยบายนี้มีการลงทุนในตราสาร non-investment grade / unrated ผู้ลงทุนอาจมีความเสี่ยงสูงขึ้นจากการไม่ได้รับชำระคืนเงินต้นและดอกเบี้ย

## ปัจจัยความเสี่ยงที่สำคัญ

### ความเสี่ยงจากการผิดนัดชำระหนี้ของผู้ออกตราสาร (credit risk) National Credit Rating

|                |       |     |             |         |
|----------------|-------|-----|-------------|---------|
| Gov.bond / AAA | AA, A | BBB | ต่ำกว่า BBB | Unrated |
| ต่ำ            |       |     |             | สูง     |

### ความเสี่ยงจากความผันผวนของมูลค่าหน่วยลงทุน (market risk)

พิจารณาจากอายุเฉลี่ยของทรัพย์สินที่กองทุนรวมลงทุน (portfolio duration) :

กองทุนนี้มี portfolio duration เท่ากับ 1.46 ปี (ข้อมูล ณ วันที่ 31 ธันวาคม 2566)

|                 |                |             |             |              |
|-----------------|----------------|-------------|-------------|--------------|
| ต่ำกว่า 3 เดือน | 3 เดือน - 1 ปี | 1 ปี - 3 ปี | 3 ปี - 5 ปี | มากกว่า 5 ปี |
| ต่ำ             |                |             |             | สูง          |

พิจารณาค่าความผันผวนของผลการดำเนินงานกองทุนรวม (standard deviation : SD) ต่อปี

|      |         |          |          |       |
|------|---------|----------|----------|-------|
| < 5% | 5 - 10% | 10 - 15% | 15 - 25% | > 25% |
| ต่ำ  |         |          |          | สูง   |

ความเสี่ยงจากความผันผวนของมูลค่าหน่วยลงทุน (Market Risk) หมายถึง ความเสี่ยงที่เกิดจากการเปลี่ยนแปลงของอัตราดอกเบี้ยซึ่งขึ้นกับปัจจัยภายนอก เช่น สภาวะเศรษฐกิจการลงทุน ปัจจัยทางการเมืองทั้งในและต่างประเทศ เป็นต้น โดยราคาตราสารนี้จะเปลี่ยนแปลง ในทิศทางตรงข้ามกับการเปลี่ยนแปลงของอัตราดอกเบี้ย เช่น หากอัตราดอกเบี้ยในตลาดเงินมีแนวโน้มปรับตัวสูงขึ้น อัตราดอกเบี้ยของตราสารหนี้ที่ออกใหม่ก็จะสูงขึ้นด้วย ดังนั้นราคาตราสารหนี้ที่ออกมาก่อนหน้าจะมีการซื้อขาย ในระดับราคาที่ต่ำลง โดยกองทุนรวมที่มีอายุเฉลี่ยของทรัพย์สินที่ลงทุน (portfolio duration) สูงจะมีโอกาส เผชิญกับการเปลี่ยนแปลงของราคามากกว่ากองทุนรวมที่มี portfolio duration ต่ำกว่า

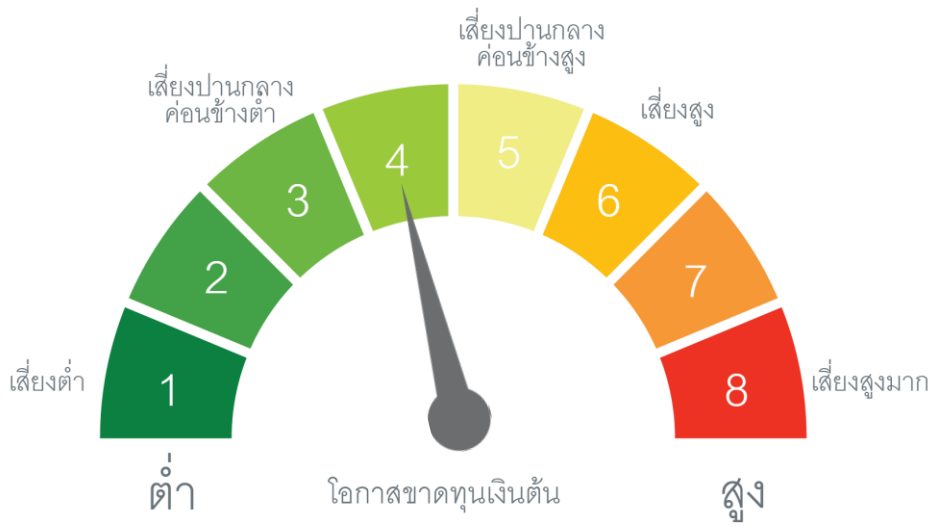




## ความเสี่ยงจากการกระจุกตัวลงทุนในผู้ออกรายใดรายหนึ่ง (High issuer concentration risk)

|             |          |          |          |          |
|-------------|----------|----------|----------|----------|
| $\leq 10\%$ | 10 - 20% | 20 - 50% | 50 - 80% | $> 80\%$ |
| ต่ำ         |          |          |          | สูง      |

แผนภาพแสดงตำแหน่งความเสี่ยงของกองทุนรวม





## ค่าธรรมเนียม

### อัตราค่าธรรมเนียมที่เรียกเก็บจากกองทุนรายนโยบาย

ข้อมูล ณ วันที่ 31 ธันวาคม 2566

|  |   |
|--|---|
| ค่าธรรมเนียมรายนโยบายของกองทุนสำรองเลี้ยงชีพ<br>(ยังไม่รวมค่าธรรมเนียมกรณีลงทุนผ่านกองทุนรวม (ถ้ามี))        | ไม่มี   |
| ค่าธรรมเนียมการจัดการ (Management fee)   |   |
| ค่าธรรมเนียมทะเบียนสมาชิก (Member registrar fee)   |   |
| ค่าใช้จ่ายรวม (Total expenses)   |   |
| การลงทุนผ่านกองทุนรวม  | <input checked="" type="checkbox"/> มี <input type="checkbox"/> ไม่มี |
| การเก็บค่าธรรมเนียมรวมในระดับกองทุนรวม<br>(Total expenses) (% ต่อปีของ NAV)                                  |   |
| - กองทุนเปิด ทีเอ็มบี อีเอสทีสปริง ตราสารหนี้<br>สำหรับกองทุนสำรองเลี้ยงชีพ (สัดส่วนการลงทุน 70.02%)         | อัตราที่เก็บจริง 0.5017%<br>อัตราสูงสุด 1.0000%                       |
| - กองทุนเปิด ทีเอ็มบี อีเอสทีสปริง ตราสารหนี้ระยะสั้น<br>สำหรับกองทุนสำรองเลี้ยงชีพ (สัดส่วนการลงทุน 28.78%) | อัตราที่เก็บจริง 0.4767%<br>อัตราสูงสุด 1.0000%                       |

### อัตราค่าธรรมเนียมที่เรียกเก็บจากกองทุน

|                      |  |
|----------------------|--|
| ค่าผู้สอบบัญชีกองทุน | ตามที่เจรจาตกลงกันและ<br>เปิดเผยต่อนายจ้าง |
|----------------------|--|






อัตราค่าธรรมเนียมที่เรียกเก็บจากสมาชิกกองทุน

|  |                                   |
|--|-----------------------------------|
| <p>ค่าใช้จ่ายในการซื้อหลักทรัพย์ (%ของมูลค่าซื้อ)<br/>ที่เรียกเก็บจากผู้ทำรายการนี้ (เก็บเข้ากองทุน)</p> <ul style="list-style-type: none"> <li>- กองทุนเปิด ทีเอ็มบี อีสท์สปริง ตราสารหนี้<br/>สำหรับกองทุนสำรองเลี้ยงชีพ (สัดส่วนการลงทุน 70.02%)</li> <li>- กองทุนเปิด ทีเอ็มบี อีสท์สปริง ตราสารหนี้ระยะสั้น สำหรับกองทุน<br/>สำรองเลี้ยงชีพ (สัดส่วนการลงทุน 28.78%)</li> </ul> | <p>ไม่มี</p> <p>ไม่มี</p>         |
| <p>ค่าใช้จ่ายในการขายหลักทรัพย์ (%ของมูลค่าขาย)<br/>ที่เรียกเก็บจากผู้ทำรายการนี้ (เก็บเข้ากองทุน)</p> <ul style="list-style-type: none"> <li>- กองทุนเปิด ทีเอ็มบี อีสท์สปริง ตราสารหนี้<br/>สำหรับกองทุนสำรองเลี้ยงชีพ (สัดส่วนการลงทุน 70.02%)</li> <li>- กองทุนเปิด ทีเอ็มบี อีสท์สปริง ตราสารหนี้ระยะสั้น<br/>สำหรับกองทุนสำรองเลี้ยงชีพ (สัดส่วนการลงทุน 28.78%)</li> </ul>    | <p>ไม่มี</p> <p>ไม่มี</p>         |
| <p>ค่าธรรมเนียมการเปลี่ยนนโยบายการลงทุน</p>  | <p>ไม่มี</p>                      |
| <p>ค่าธรรมเนียมการออกรายงานยอดเงินกองทุนสำรองเลี้ยงชีพ</p>   | <p>ไม่มี</p>                      |
| <p>ค่าธรรมเนียมของคงเงินไว้ในกองทุน</p>  | <p>500 บาท ต่อปี</p>              |
| <p>ค่าธรรมเนียมขอรับเงินเป็นงวด</p> <ul style="list-style-type: none"> <li>• ครั้งแรก</li> <li>• ค่าธรรมเนียมรายงวด</li> </ul>   | <p>500 บาท</p> <p>100 บาท/งวด</p> |



## ข้อมูลอื่น ๆ

### อัตราค่าธรรมเนียมที่เรียกเก็บจากสมาชิกกองทุน

|   |   |
|---|---|
| ช่องทางขอรับคำแนะนำ                                   |  ศูนย์ที่ปรึกษาการลงทุน โทร. 1725<br>วันจันทร์ – วันศุกร์ เวลา 8.30-17.00 น.<br>(ยกเว้นวันหยุดนักขัตฤกษ์)  |
|   |  E-mail: <a href="mailto:pvd.th@eastspring.com">pvd.th@eastspring.com</a>  |
| ช่องทางการศึกษาข้อมูล<br>การเปลี่ยนแปลงนโยบายการลงทุน | * ทั้งนี้ สิทธิการทำรายการต่าง ๆ ขึ้นอยู่กับการกำหนดของ<br>คณะกรรมการกองทุน   |
| การติดตามข้อมูลรายการย้อนหลัง                         | เอกสารใบรับรอง/ แจ้งยอดสมาชิกกองทุนสำรองเลี้ยงชีพ<br>(statement)  |
| ช่องทางการขอติดต่อ<br>เมื่อออกจากงาน/เกษียณ           |  การคงเงิน<br> กองทุนรวมเพื่อการเลี้ยงชีพ สำหรับกองทุนสำรองเลี้ยง<br>ชีพ<br> กองทุนรวมของบลจ.อีสท์สปริง (ประเทศไทย) ซึ่งสามารถ<br>ส่งคำสั่งขายหน่วยลงทุน เพื่อรับเงินเป็นรายงวดได้ ด้วย<br>คำสั่ง Auto Investment Plan (AIP) |

- การลงทุนในหน่วยลงทุนไม่ใช่การฝากเงิน รวมทั้งไม่ได้อยู่ภายใต้ความคุ้มครองของสถาบันคุ้มครองเงินฝาก จึงมีความเสี่ยงจากการลงทุนซึ่งผู้ลงทุนอาจไม่ได้รับเงินลงทุนคืนเต็มจำนวน
- ผลการดำเนินงานของกองทุนสำรองเลี้ยงชีพได้จัดทำขึ้นตามมาตรฐานการวัดผลการดำเนินงานของกองทุนสำรองเลี้ยงชีพของสมาคมบริษัทจัดการลงทุน ผลการดำเนินงานในอดีตมิได้เป็นสิ่งยืนยันถึงผลการดำเนินงานในอนาคต
- ผลการดำเนินงานในอดีตของกองทุนรวมมิได้เป็นสิ่งยืนยันถึงผลการดำเนินงานในอนาคต
- การลงทุนย่อมมีความเสี่ยง ก่อนการตัดสินใจลงทุนควรศึกษาข้อมูลก่อนตัดสินใจลงทุน
- ทำความเข้าใจลักษณะสินค้า เงื่อนไขผลตอบแทนและความเสี่ยงก่อนตัดสินใจลงทุน