



A Prudential plc company 

บริษัทหลักทรัพย์จัดการกองทุน
อีสท์สปริง (ประเทศไทย) จำกัด

กองทุนสำรองเลี้ยงชีพ

Eastspring M Choice ซึ่งจดทะเบียนแล้ว

นโยบายลงทุนในหน่วยลงทุน
กองทุนเปิดอีสท์สปริง ตลาดเงิน
สำหรับกองทุนสำรองเลี้ยงชีพ

นโยบายตราสารตลาดเงิน



ทำไมต้องเลือกนโยบายการลงทุน



นโยบายนี้เหมาะกับใคร



สัดส่วนของประเภททรัพย์สินที่ลงทุน



ผลการดำเนินงาน



ความเสี่ยงจากการลงทุน



ค่าธรรมเนียม



ข้อมูลอื่นๆ



ทำไมต้องเลือกนโยบายการลงทุน

เนื่องจากสมาชิกกองทุนสำรองเลี้ยงชีพแต่ละคนมีความแตกต่างและมีความคาดหวังต่อผลตอบแทนและระดับความเสี่ยงที่ยอมรับได้ต่างกัน จึงควรมีโอกาสได้เลือกนโยบายการลงทุนที่เหมาะสมกับตนเอง และสามารถปรับเปลี่ยนนโยบายการลงทุนได้ตามความเหมาะสมของแต่ละช่วงอายุ เพื่อให้เงินออมในกองทุนสำรองเลี้ยงชีพมีโอกาสเติบโตและเพียงพอที่จะรองรับชีวิตยามเกษียณ ตัวอย่างเช่น สมาชิกที่เป็นวัยหนุ่มสาว มีระยะเวลาในการลงทุนในกองทุนสำรองเลี้ยงชีพอีกนาน สามารถยอมรับความผันผวนของราคาทรัพย์สินที่ลงทุนได้มาก น่าจะมีโอกาสได้ลงทุนในนโยบายการลงทุนตราสารทุน เพื่อให้มีโอกาสได้รับผลตอบแทนในระยะยาวที่สูงกว่าการลงทุนในตราสารหนี้ ขณะที่สมาชิกที่ใกล้เกษียณ มีระยะเวลาในการลงทุนอีกไม่นาน ต้องการรักษาดำรงเงินต้นให้อยู่ครบ ควรมีนโยบายตราสารหนี้ให้เลือกลงทุนเพื่อลดความเสี่ยงของการขาดทุนจากความผันผวนของราคาตราสารทุนจนทำให้เงินที่ได้รับจากกองทุนสำรองเลี้ยงชีพไม่พอใช้จ่ายหลังเกษียณ



นโยบายนี้เหมาะกับใคร

▶ ลงทุนในกองทุนปลายทาง กองทุนเปิดอสังหาริมทรัพย์ ตลาดเงิน สำหรับกองทุนสำรองเลี้ยงชีพ

▶ กองทุนเปิดอสังหาริมทรัพย์ ตลาดเงิน สำหรับกองทุนสำรองเลี้ยงชีพ

มีนโยบายที่จะลงทุนในหรือมีไว้ซึ่งหลักทรัพย์หรือทรัพย์สินที่เป็นหรือเกี่ยวข้องกับเงินฝาก ตราสารหนี้ ธุรกรรมการเงิน และ/หรือตราสารการเงินอื่นใด รวมถึงหลักทรัพย์ หรือทรัพย์สินอื่น หรือการขาดผลโดยวิธีอื่นตามที่คณะกรรมการ ก.ล.ต. หรือสำนักงานคณะกรรมการ ก.ล.ต. ประกาศกำหนด

กองทุนอาจทำธุรกรรมการให้ยืมหลักทรัพย์ หรือธุรกรรมการซื้อโดยมีสัญญาขายคืน (Reverse Repo) ได้ โดยเป็นไปตามหลักเกณฑ์ที่สำนักงานคณะกรรมการ ก.ล.ต. กำหนด และอาจจะเข้าทำสัญญาซื้อขายล่วงหน้า (Derivatives) โดยมีวัตถุประสงค์เพื่อลดความเสี่ยง (Hedging เท่านั้น แต่จะไม่ลงทุนในหรือมีไว้ซึ่งตราสารที่มีลักษณะของสัญญาซื้อขายล่วงหน้าแฝง (Structured Notes)

ทั้งนี้ กองทุนจะลงทุนในตราสารหนี้ที่มีกำหนดวันชำระหนี้ไม่เกิน 397 วัน นับแต่วันที่ลงทุน และกองทุนจะดำรงอายุถ่วงเฉลี่ยแบบถ่วงน้ำหนัก (portfolio duration) ของกองทุน ณ ขณะใดขณะหนึ่งไว้ไม่เกิน 92 วัน โดยกองทุนมีการลงทุนในทรัพย์สินหรือถือครองทรัพย์สินที่มีสภาพคล่องสูงตามที่สำนักงานกำหนด ณ ขณะใดขณะหนึ่ง รวมกันไม่น้อยกว่าร้อยละ 10 ของมูลค่าทรัพย์สินสุทธิของกองทุน

วัตถุประสงค์การลงทุน

เพื่อสร้างผลตอบแทนจากการลงทุนในนโยบายให้ได้ใกล้เคียงกับผลตอบแทนของกองทุนเปิดอีส์ทีสบริง ตลาดเงิน สำหรับกองทุนสำรองเลี้ยงชีพ

นโยบายการลงทุนนี้เหมาะกับใคร

- สมาชิกที่คาดหวังผลตอบแทนที่สูงกว่าเงินฝาก ยอมรับผลตอบแทนที่อาจต่ำกว่าหุ้นและความเสี่ยงที่อาจมีเงินไม่พอใช้ยามเกษียณได้
- สมาชิกที่ต้องการการลงทุนที่มีความเสี่ยงต่ำ หรือรักษาเงินต้นให้อยู่ครบ

นโยบายการลงทุนนี้ไม่เหมาะกับใคร

- สมาชิกที่คาดหวังผลตอบแทนสูง

ทำอย่างไรหากยังไม่เข้าใจนโยบาย และความเสี่ยงของกองทุนนี้ ?



สอบถามคณะกรรมการกองทุน

ศึกษาข้อมูลเพิ่มเติมเกี่ยวกับการเลือกนโยบายได้ที่ www.thaipvd.com

ติดต่อศูนย์ที่ปรึกษาการลงทุนของ บลจ.อีส์ทีสบริง (ประเทศไทย) โทร.1725

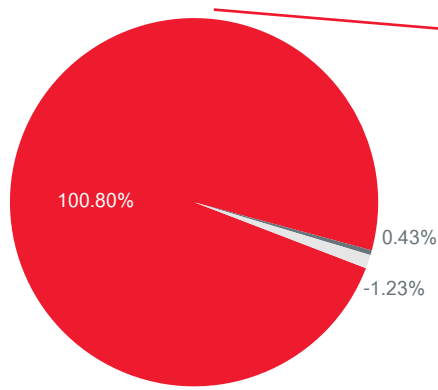


สัดส่วนของประเภททรัพย์สินที่ลงทุน

■ นโยบายลงทุนในหน่วย
ลงทุนกองทุนเปิดอีสท์
สปริง ตลาดเงิน สำหรับ
กองทุนสำรองเลี้ยงชีพ

■ เงินฝากธนาคาร
ประเภทออมทรัพย์

■ อื่นๆ



ข้อมูล ณ วันที่ 30 มิถุนายน 2567

■ พันธบัตร

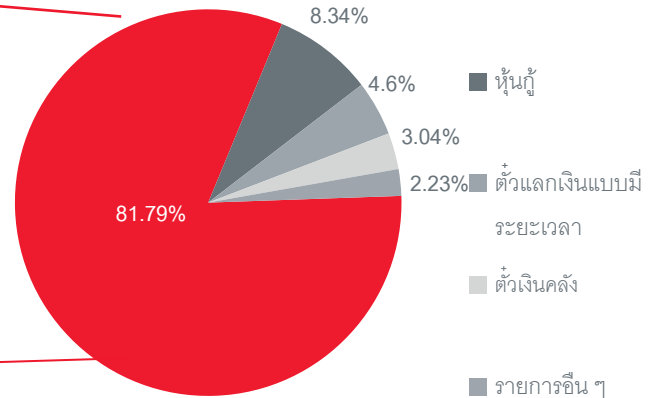
■ หุ้นกู้

■ ตัวแลกเปลี่ยนแบบมี

ระยะเวลา

■ ตัวเงินค้ำ

■ รายการอื่น ๆ



ข้อมูล ณ วันที่ 28 มิถุนายน 2567

ชื่อหลักทรัพย์ที่ลงทุนสูงสุด 5 อันดับแรก

ชื่อทรัพย์สิน	%ของ NAV
1) หน่วยลงทุนกองทุนเปิดอีสท์สปริง ตลาดเงิน สำหรับกองทุนสำรองเลี้ยงชีพ	100.80
2) เงินฝากออมทรัพย์ธนาคารกสิกรไทย จำกัด (มหาชน)	0.43

ข้อมูล ณ วันที่ 30 มิถุนายน 2567

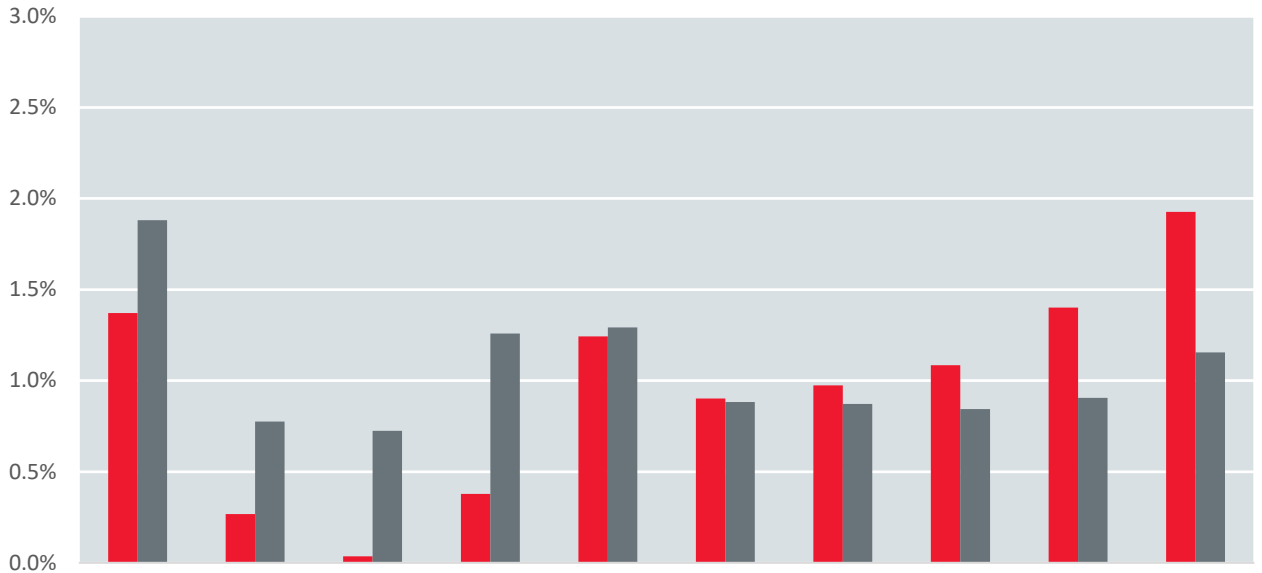
ศึกษาข้อมูลเพิ่มเติมได้ที่ <https://www.eastspring.co.th/funds/mutual-funds/funddetails?fundcode=PV1>



ผลการดำเนินงาน

* ผลการดำเนินงานในอดีต มิได้เป็นสิ่งยืนยันถึงผลการดำเนินงานในอนาคต *

ผลการดำเนินงานแบบย้อนหลังตามปีปฏิทิน



	2566	2565	2564	2563	2562	2561	2560	2559	2558	2557
ผลตอบแทน	1.37%	0.27%	0.04%	0.38%	1.24%	0.90%	0.97%	1.08%	1.40%	1.93%
ดัชนีชี้วัด	1.88%	0.77%	0.72%	1.26%	1.29%	0.88%	0.87%	0.84%	0.90%	1.15%
ความผันผวนกองทุน	0.07%	0.02%	0.01%	0.03%	0.05%	0.04%	0.04%	0.05%	0.07%	0.08%
ความผันผวนดัชนีชี้วัด	0.10%	0.06%	0.04%	0.10%	0.08%	0.03%	0.03%	0.04%	0.04%	0.05%

คำนวณเป็นอัตราผลตอบแทนสุทธิต่อปี (annualized)

	มิ.ย. 2567	1 ปี*	3 ปี*	5 ปี*	10 ปี*	ตั้งแต่จัดตั้ง*
ผลตอบแทน	1.01%	1.87%	0.91%	0.73%	0.96%	1.28%
ดัชนีชี้วัด	1.25%	2.41%	1.42%	1.35%	1.12%	1.19%
ความผันผวนกองทุน	0.09%	0.09%	0.07%	0.06%	0.06%	0.08%
ความผันผวนดัชนีชี้วัด	0.10%	0.11%	0.09%	0.09%	0.07%	0.07%

*คำนวณเป็นอัตราผลตอบแทนสุทธิต่อปี (annualized)

ดัชนีชี้วัดคำนวณมาจาก

ผลตอบแทนรวมของดัชนีพันธบัตรรัฐบาลระยะสั้นของสมาคมตลาดตราสารหนี้ไทย (TBMA Short-term Government Bond Total Return Index) (ร้อยละ 50) และดัชนีตราสารหนี้ภาคเอกชนระยะสั้นที่มีอันดับความน่าเชื่อถือของผู้ออกตราสารอยู่ในระดับ A-ขึ้นไป ของสมาคมตลาดตราสารหนี้ไทย (TBMA Commercial Paper Index) (ร้อยละ 50)



ความเสี่ยงจากการลงทุน

คำเตือนที่สำคัญ

- นโยบายตลาดเงิน ในระยะสั้นโอกาสสูญเสียเงินต้นมีน้อย แต่ในระยะยาวการเติบโตของเงินลงทุนอาจไม่เพียงพอสำหรับค่าใช้จ่ายหลังเกษียณ
- แม้ว่ากองทุนรวมตลาดเงินลงทุนได้เฉพาะทรัพย์สินที่มีความเสี่ยงต่ำ แต่ก็มีโอกาสขาดทุนได้

ปัจจัยความเสี่ยงที่สำคัญ

- ความเสี่ยงจากการผิดนัดชำระหนี้ของผู้ออกตราสาร (credit risk) National Credit Rating

Gov.bond / AAA	AA, A	BBB	ต่ำกว่า BBB	Unrated
ต่ำ				สูง

- ความเสี่ยงจากความผันผวนของมูลค่าหน่วยลงทุน (market risk)

พิจารณาจากอายุเฉลี่ยของทรัพย์สินที่กองทุนรวมลงทุน (portfolio duration) :
กองทุนนี้มี portfolio duration เท่ากับ 52 วัน (ข้อมูล ณ วันที่ 28 มิถุนายน 2567)

ต่ำกว่า 3 เดือน	3 เดือน – 1 ปี	1 ปี – 3 ปี	3 ปี – 5 ปี	มากกว่า 5 ปี
ต่ำ				สูง

พิจารณาค่าความผันผวนของผลการดำเนินงานกองทุนรวม (standard deviation : SD) ต่อปี

< 5%	5 - 10%	10 - 15%	15 - 25%	> 25%
ต่ำ				สูง

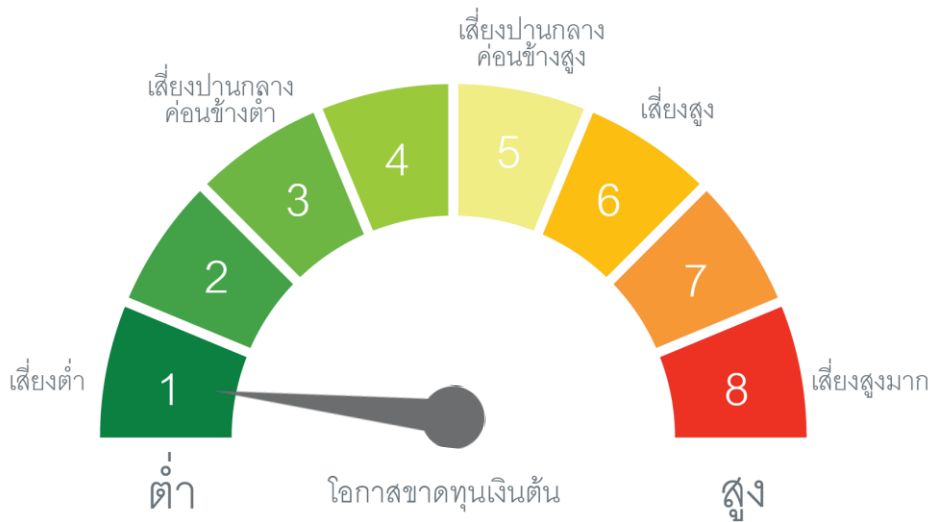
ความเสี่ยงจากความผันผวนของมูลค่าหน่วยลงทุน (Market Risk) หมายถึง ความเสี่ยงที่เกิดจากการเปลี่ยนแปลงของอัตราดอกเบี้ยซึ่งขึ้นกับปัจจัยภายนอก เช่น สภาวะเศรษฐกิจการลงทุน ปัจจัยทางการเมืองทั้งในและต่างประเทศ เป็นต้น โดยราคาตราสารหนี้จะเปลี่ยนแปลง ในทิศทางตรงข้ามกับการเปลี่ยนแปลงของอัตราดอกเบี้ย เช่น หากอัตราดอกเบี้ยในตลาดเงินมีแนวโน้มปรับตัวสูงขึ้น อัตราดอกเบี้ยของตราสารหนี้ที่ออกใหม่ก็จะสูงขึ้นด้วย ดังนั้นราคาตราสารหนี้ที่ออกมาก่อนหน้าจะมีการซื้อขาย ในระดับราคาที่ต่ำลง โดยกองทุนรวมที่มีอายุเฉลี่ยของทรัพย์สินที่ลงทุน (portfolio duration) สูงจะมีโอกาส เผชิญกับการเปลี่ยนแปลงของราคามากกว่ากองทุนรวมที่มี portfolio duration ต่ำกว่า

 ความเสี่ยงจากการกระจุกตัวลงทุนในผู้ออกรายใดรายหนึ่ง (High issuer concentration risk)

≤ 10%	10 - 20%	20 - 50%	50 - 80%	> 80%
ต่ำ				สูง

หมายเหตุ : นโยบายนี้มีการกระจุกตัวในผู้ออกรายใดรายหนึ่ง ได้แก่ ธนาคารแห่งประเทศไทย

แผนภาพแสดงตำแหน่งความเสี่ยงของกองทุนรวม



นโยบายลงทุนแบบไม่มีความเสี่ยงต่างประเทศ โดยลงทุนเฉพาะในทรัพย์สินเงินฝากหรือตราสารเทียบเท่าเงินฝากหรือตราสารหนี้หรือหลักทรัพย์หรือทรัพย์สินอื่น หรือการหาผลตอบแทนตามที่สำนักงานกำหนด ซึ่งมีกำหนดชำระคืนเมื่อทวงถามหรือจะครบกำหนดชำระคืน หรือมีอายุสัญญาไม่เกิน 397 วัน นับแต่วันที่ลงทุนในทรัพย์สินหรือเข้าทำสัญญานั้น และมี portfolio duration ในขณะใด ๆ ไม่เกิน 92 วัน



ค่าธรรมเนียม

อัตราค่าธรรมเนียมที่เรียกเก็บจากกองทุนรายนโยบาย

ข้อมูล ณ วันที่ 28 มิถุนายน 2567

ค่าธรรมเนียมรายนโยบายของกองทุนสำรองเลี้ยงชีพ (ยังไม่รวมค่าธรรมเนียมกรณีลงทุนผ่านกองทุนรวม (ถ้ามี))	ไม่มี
ค่าธรรมเนียมการจัดการ (Management fee)	
ค่าธรรมเนียมทะเบียนสมาชิก (Member registrar fee)	
ค่าใช้จ่ายรวม (Total expenses)	
การลงทุนผ่านกองทุนรวม	<input checked="" type="checkbox"/> มี <input type="checkbox"/> ไม่มี
การเก็บค่าธรรมเนียมรวมในระดับกองทุนรวม (Total expenses) (% ต่อปีของ NAV)	อัตราที่เก็บจริง 0.3142% อัตราสูงสุด 0.9500%

อัตราค่าธรรมเนียมที่เรียกเก็บจากกองทุน

ค่าผู้สอบบัญชีกองทุน	บลจ.อิสรทิสปริง (ประเทศไทย) เป็นผู้ดูแลรับผิดชอบ
----------------------	---

อัตราค่าธรรมเนียมที่เรียกเก็บจากสมาชิกกองทุน

ค่าใช้จ่ายในการซื้อหลักทรัพย์ (%ของมูลค่าซื้อ) ที่เรียกเก็บจากผู้ทำรายการนี้ (เก็บเข้ากองทุน)	ไม่มี
ค่าใช้จ่ายในการขายหลักทรัพย์ (%ของมูลค่าขาย) ที่เรียกเก็บจากผู้ทำรายการนี้ (เก็บเข้ากองทุน)	ไม่มี
ค่าธรรมเนียมการเปลี่ยนนโยบายการลงทุน	ไม่มี
ค่าธรรมเนียมการออกรายงานยอดเงินกองทุนสำรองเลี้ยงชีพ	ไม่มี
ค่าธรรมเนียมของคงเงินไว้ในกองทุน	500 บาท ต่อปี

ค่าธรรมเนียมขอรับเงินเป็นงวด	
• ครั้งแรก	500 บาท
• ค่าธรรมเนียมรายงวด	100 บาท/งวด

หมายเหตุ : ค่าธรรมเนียมดังกล่าวรวมภาษีมูลค่าเพิ่ม ภาษีธุรกิจเฉพาะหรือภาษีอื่นใดแล้ว (ถ้ามี)






ข้อมูลอื่น ๆ

อัตราค่าธรรมเนียมที่เรียกเก็บจากสมาชิกกองทุน

ช่องทางขอรับคำแนะนำ ในการเลือก/เปลี่ยนนโยบาย /แผนการลงทุน	<p>ศูนย์ที่ปรึกษาการลงทุน โทร. 1725 วันจันทร์ – วันศุกร์ เวลา 8.30-17.00 น. (ยกเว้นวันหยุดนักขัตฤกษ์)</p> <p>- ระบบ FundLink M ผ่าน www.eastspring.co.th หรือ</p> <p>- Mobile Application : Eastspring M Choice TH</p> <p>E-mail: pvd.th@eastspring.com</p>
ช่องทางการศึกษาข้อมูล การเปลี่ยนนโยบายการลงทุน	* ทั้งนี้ สิทธิการทำรายการต่าง ๆ ขึ้นอยู่กับการกำหนดของ คณะกรรมการกองทุน
ความถี่การปรับเปลี่ยนการลงทุน	- ระบบ FundLink M ผ่าน www.eastspring.co.th - Mobile Application : Eastspring M Choice TH เมนู กรอบการลงทุนเฉพาะส่วนบุคคล
วันทำการปรับเปลี่ยนการลงทุน	ทุกวันทำการ (Daily)
ช่องทางการยื่นขอเปลี่ยนแปลงการลงทุน	<p>เอกสาร : ถึงระยะเวลา 12.00 น.</p> <p>ระบบ FundLink M หรือ Mobile Application : Eastspring M Choice TH ถึงระยะเวลา 13.30 น.</p>

ข้อมูลนโยบายการลงทุนอื่น ๆ	<ul style="list-style-type: none"> - ระบบ FundLink M ผ่าน www.eastspring.co.th - Mobile Application : Eastspring M Choice TH เมนู ดูนโยบายการลงทุนทั้งหมด
การติดตามข้อมูลรายการย้อนหลัง	<ul style="list-style-type: none"> - ระบบ FundLink M ผ่าน www.eastspring.co.th - Mobile Application : Eastspring M Choice TH เมนู รายการเคลื่อนไหว (ตลอด 24 ชั่วโมง)
ช่องทางการขอติดต่อ เมื่อออกจากงาน/เกษียณ	 การคงเงิน
	 การรับเงินงวด
	 กองทุนรวมเพื่อการเลี้ยงชีพ สำหรับกองทุนสำรองเลี้ยงชีพ
	 กองทุนรวมของบลจ.อีสท์สปริง (ประเทศไทย) ซึ่งสามารถส่งคำสั่งขายหน่วยลงทุน เพื่อรับเงินเป็นรายงวดได้ ด้วยคำสั่ง Auto Investment Plan (AIP)
โปรแกรมช่วยคาดการณ์ความเสี่ยงของเงินกองทุนสำรองเลี้ยงชีพยามเกษียณ	<ul style="list-style-type: none"> - ระบบ FundLink M ผ่าน www.eastspring.co.th - Mobile Application : Eastspring M Choice TH เมนู วางแผนเกษียณ (Retire Rich Workbook)

-  การลงทุนในหน่วยลงทุนไม่ใช่การฝากเงิน รวมทั้งไม่ได้อยู่ภายใต้ความคุ้มครองของสถาบันคุ้มครองเงินฝาก จึงมีความเสี่ยงจากการลงทุนซึ่งผู้ลงทุนอาจไม่ได้รับเงินลงทุนคืนเต็มจำนวน
-  ผลการดำเนินงานของกองทุนสำรองเลี้ยงชีพได้จัดทำขึ้นตามมาตรฐานการวัดผลการดำเนินงานของกองทุนสำรองเลี้ยงชีพของสมาคมบริษัทจัดการลงทุน ผลการดำเนินงานในอดีตมิได้เป็นสิ่งยืนยันถึงผลการดำเนินงานในอนาคต
-  ผลการดำเนินงานในอดีตของกองทุนรวมมิได้เป็นสิ่งยืนยันถึงผลการดำเนินงานในอนาคต

 การลงทุนย่อมมีความเสี่ยง ก่อนการตัดสินใจลงทุนควรศึกษาข้อมูลก่อนตัดสินใจลงทุน

 ทำความเข้าใจลักษณะสินค้า เงื่อนไขผลตอบแทนและความเสี่ยงก่อนตัดสินใจลงทุน