



A Prudential plc company 

บริษัทหลักทรัพย์จัดการกองทุน
อีสท์สปริง (ประเทศไทย) จำกัด

กองทุนสำรองเลี้ยงชีพ

TMBAM M Choice ซึ่งจดทะเบียนแล้ว

นโยบายลงทุนในหน่วยลงทุน กองทุนเปิดทหารไทยจัดทัพลงทุน ระยะสั้น

นโยบายผสม



ทำไมต้องเลือกนโยบายการลงทุน



นโยบายนี้เหมาะกับใคร



สัดส่วนของประเภททรัพย์สินที่ลงทุน



ผลการดำเนินงาน



ความเสี่ยงจากการลงทุน



ค่าธรรมเนียม



ข้อมูลอื่นๆ

บริษัทหลักทรัพย์จัดการกองทุน อีสท์สปริง (ประเทศไทย) จำกัด

ชั้น 9 อาคาร มิตรทาวน์ ออฟฟิศ ทาวเวอร์ 944 ถ.พระราม 9 งามใหม่ ปทุมวัน กรุงเทพฯ 10330

โทร. 0-2838-1800 หรือ 1725 website: www.eastspring.co.th



ทำไมต้องเลือกนโยบายการลงทุน

เนื่องจากสมาชิกกองทุนสำรองเลี้ยงชีพแต่ละคนมีความแตกต่างและมีความคาดหวังต่อผลตอบแทนและระดับความเสี่ยงที่ยอมรับได้ต่างกัน จึงควรมีโอกาสได้เลือกนโยบายการลงทุนที่เหมาะสมกับตนเอง และสามารถปรับเปลี่ยนนโยบายการลงทุนได้ตามความเหมาะสมของแต่ละช่วงอายุ เพื่อให้เงินออมในกองทุนสำรองเลี้ยงชีพมีโอกาสเติบโตและเพียงพอที่จะรองรับชีวิตยามเกษียณ ตัวอย่างเช่น สมาชิกที่เป็นวัยหนุ่มสาว มีระยะเวลาในการลงทุนในกองทุนสำรองเลี้ยงชีพอีกนาน สามารถยอมรับความผันผวนของราคาทรัพย์สินที่ลงทุนได้มาก น่าจะมีโอกาสได้ลงทุนในนโยบายการลงทุนตราสารทุน เพื่อให้มีโอกาสได้รับผลตอบแทนในระยะยาวที่สูงกว่าการลงทุนในตราสารหนี้ ขณะที่สมาชิกที่ใกล้เกษียณ มีระยะเวลาในการลงทุนอีกไม่นาน ต้องการรักษาดำเนินเงินต้นให้อยู่ครบ ควรมีนโยบายตราสารหนี้ให้เลือกลงทุนเพื่อลดความเสี่ยงของการขาดทุนจากความผันผวนของราคาตราสารทุนจนทำให้เงินที่ได้รับจากกองทุนสำรองเลี้ยงชีพไม่พอใช้จ่ายหลังเกษียณ



นโยบายนี้เหมาะกับใคร



ลงทุนในกองทุนปลายทาง กองทุนเปิดทหารไทยจัดทัพลงทุน ระยะสั้น



กองทุนเปิดทหารไทยจัดทัพลงทุน ระยะสั้น จะลงทุนในตราสารแห่งทุน ตราสารกึ่งหนี้กึ่งทุน ตราสารแห่งหนี้ และหรือเงินฝากรวมทั้งหลักทรัพย์และทรัพย์สินอื่น หรือการหาผลตอบแทนโดยวิธีอื่นอย่างใดอย่างหนึ่งหรือหลายอย่างทั้งในและต่างประเทศ และมีสัดส่วนการลงทุนในต่างประเทศไม่เกินร้อยละ 79 ของมูลค่าทรัพย์สินสุทธิของกองทุน โดยมีสัดส่วนการลงทุนในตราสารทุน ณ ขณะใดขณะหนึ่งไม่เกินร้อยละ 25 ของมูลค่าทรัพย์สินสุทธิของกองทุน เพื่อให้สอดคล้องกับวัตถุประสงค์ของโครงการ

วัตถุประสงค์การลงทุน

เพื่อสร้างผลตอบแทนจากการลงทุนในนโยบายให้ได้ใกล้เคียงกับผลตอบแทนของกองทุนเปิดทหารไทยจัดทัพลงทุน ระยะสั้น

นโยบายการลงทุนนี้เหมาะกับใคร

- ▶ สมาชิกที่สามารถรับความผันผวนของราคาหุ้น ซึ่งอาจจะปรับตัวเพิ่มสูงขึ้น หรือลดลงจนต่ำกว่ามูลค่าที่ลงทุนและทำให้ขาดทุนได้
- ▶ สมาชิกที่คาดหวังผลตอบแทนในระยะยาวที่ดีกว่าการลงทุนในตราสารหนี้
- ▶ สมาชิกที่อยากได้เงิน PVD เติบโตเพื่อรองรับชีวิตหลังเกษียณ

นโยบายการลงทุนนี้ไม่เหมาะกับใคร

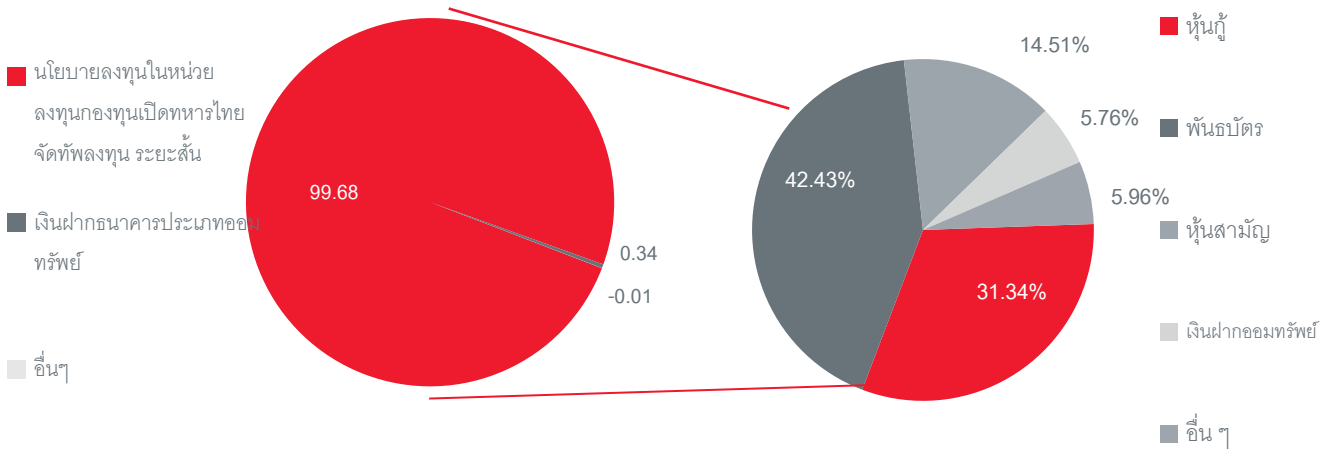
- ▶ สมาชิกที่เน้นการได้รับผลตอบแทนในจำนวนเงินที่แน่นอน หรือรักษาเงินต้นให้อยู่ครบ
- ▶ สมาชิกที่คาดหวังผลตอบแทนสูง
- ▶ สมาชิกที่ไม่สามารถรับความเสี่ยงจากการลดลงของเงินต้น จากการลงทุนในหุ้น

ทำอย่างไรหากยังไม่เข้าใจนโยบาย และความเสี่ยงของกองทุนนี้ ?

- ▶ สอบถามคณะกรรมการกองทุน
- ▶ ศึกษาข้อมูลเพิ่มเติมเกี่ยวกับการเลือกนโยบายได้ที่ www.thaipvd.com
- ▶ ติดต่อศูนย์ที่ปรึกษาการลงทุนของ บลจ.ทหารไทย โทร. 1725



สัดส่วนของประเภททรัพย์สินที่ลงทุน



ข้อมูล ณ วันที่ 31 ธันวาคม 2566

ข้อมูล ณ วันที่ 28 ธันวาคม 2566

ชื่อหลักทรัพย์ที่ลงทุนสูงสุด 5 อันดับแรก

ชื่อทรัพย์สิน	Credit rating	%ของ NAV
1) พันธบัตรรัฐบาลเพื่อการบริหารหนี้ ในปีงบประมาณ พ.ศ. 2566 ครั้งที่ 2	FITCH(Thai) AAA(tha)	9.93
2) พันธบัตรธนาคารแห่งประเทศไทยงวดที่ 8/FRB364/66	FITCH(Thai) AAA(tha)	8.84
3) พันธบัตรธนาคารแห่งประเทศไทยงวดที่ 12/FRB364/66	FITCH(Thai) AAA(tha)	7.31
4) หุ้นกู้บริษัท ปูนซิเมนต์ไทย จำกัด (มหาชน)	FITCH A(tha)	5.91
5) หุ้นกู้ของบริษัท ทางด่วนและรถไฟฟ้า กรุงเทพ จำกัด (มหาชน)	TRIS A-	5.88

ข้อมูล ณ วันที่ 28 ธันวาคม 2566

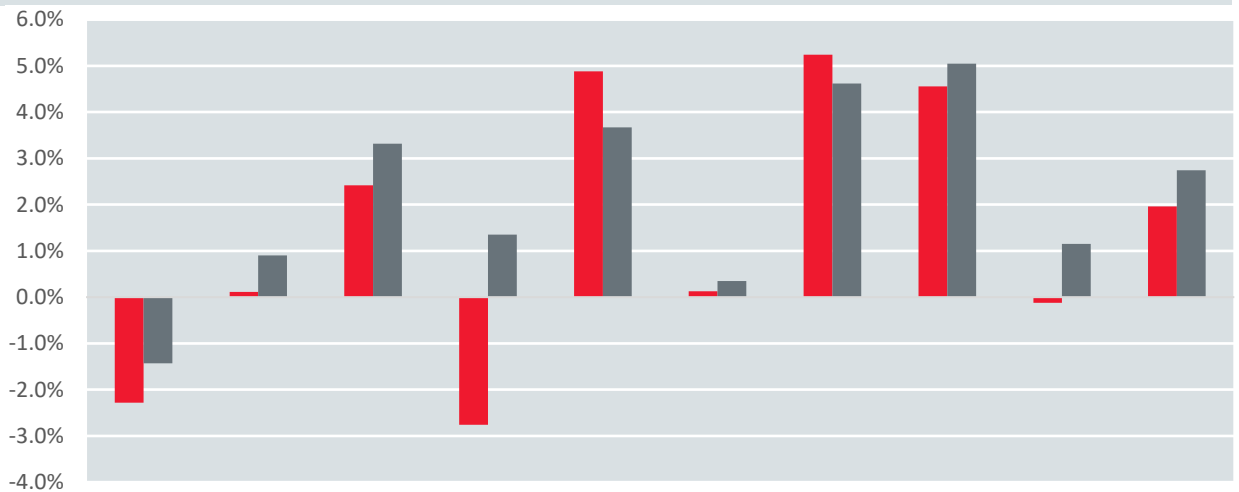
ศึกษาข้อมูลเพิ่มเติมได้ที่ https://www.eastspring.co.th/THDocs/FS/T01_03.pdf



ผลการดำเนินงาน

* ผลการดำเนินงานในอดีต มิได้เป็นสิ่งยืนยันถึงผลการดำเนินงานในอนาคต *

ผลการดำเนินงานแบบย้อนหลังตามปีปฏิทิน



	2566	31 ธ.ค. 65	2564	2563	2562	2561	2560	2559	2558	2557 จัดตั้งวันที่ 31 มี.ค. 57
ผลตอบแทน	-2.28%	0.11%	2.42%	-2.76%	4.88%	0.13%	5.24%	4.56%	-0.12%	1.96%
ดัชนีชี้วัด	-1.43%	0.90%	3.32%	1.35%	3.67%	0.35%	4.62%	5.05%	1.15%	2.74%

คำนวณเป็นอัตราผลตอบแทนสุทธิต่อปี (annualized)

1. ดัชนีชี้วัดคำนวณมาจาก

- 1) ดัชนีอัตราดอกเบี้ยอ้างอิง THOR Index (15%)
- 2) ผลตอบแทนรวมสุทธิของดัชนีพันธบัตรรัฐบาล Mark to Market อายุ 1-3 ปี ของสมาคมตลาดตราสารหนี้ไทย (31%)
- 3) ผลตอบแทนรวมสุทธิของดัชนีตราสารหนี้ภาคเอกชน Mark to Market ระดับ BBB ขึ้นไป อายุ 1-3 ปี ของสมาคมตลาดตราสารหนี้ไทย (31.5%)
- 4) ดัชนีผลตอบแทนรวม SET (15%)

5) ดัชนีผลตอบแทนรวมของกองทุนรวมอสังหาริมทรัพย์และกองทรัสต์เพื่อการลงทุนในอสังหาริมทรัพย์ (PF&REIT TR) ของตลาดหลักทรัพย์แห่งประเทศไทย (7.5%)

2. ความผันผวนของการดำเนินงาน (standard deviation) คือ 2.17% ต่อปี



ความเสี่ยงจากการลงทุน

คำเตือนที่สำคัญ

นโยบายผสม มีความผันผวนของผลตอบแทนในระยะสั้น อาจขาดทุนได้ แต่ในระยะยาวผลตอบแทนสามารถชนะเงินเฟ้อได้

กองทุนเปิดทหารไทยจัดทัพลงทุน ระยะสั้น มีนโยบายที่ลงทุนในหรือมีไว้ซึ่งสัญญาซื้อขายล่วงหน้า (Derivative) เพื่อเป็นการเพิ่มประสิทธิภาพการลงทุน (Efficient Portfolio Management) เช่นการทำสัญญาสวอป และหรือสัญญาฟอเวิร์ดที่อ้างอิงกับอัตราแลกเปลี่ยน/ราคาดราสาร/ราคาดอกเบี้ย หรือตามที่สำนักงานคณะกรรมการ ก.ล.ต.ประกาศกำหนด ซึ่งอาจทำให้กองทุนนี้มีความเสี่ยงมากกว่ากองทุนรวมอื่น

ผู้ลงทุนควรลงทุนในกองทุนเปิดทหารไทยจัดทัพลงทุน ระยะสั้น เมื่อมีความเข้าใจในความเสี่ยงของสัญญาซื้อขายล่วงหน้า และผู้ลงทุนควรพิจารณาความเหมาะสมของการลงทุน โดยคำนึงถึงประสบการณ์การลงทุน วัตถุประสงค์การลงทุนและฐานะการเงินของผู้ลงทุนเอง

ปัจจัยความเสี่ยงที่สำคัญ

ความเสี่ยงจากการผิดนัดชำระหนี้ของผู้ออกตราสาร (credit risk) National Credit Rating

Gov.bond / AAA

AA, A

BBB

ต่ำกว่า BBB

Unrated

ต่ำ

สูง



ความเสี่ยงจากความผันผวนของมูลค่าหน่วยลงทุน (market risk)

พิจารณาจากอายุเฉลี่ยของทรัพย์สินที่กองทุนรวมลงทุน (portfolio duration) :

ต่ำกว่า 3 เดือน	3 เดือน - 1 ปี	1 ปี - 3 ปี	3 ปี - 5 ปี	มากกว่า 5 ปี
ต่ำ				สูง

พิจารณาค่าความผันผวนของผลการดำเนินงานกองทุนรวม (standard deviation : SD) ต่อปี

< 5%	5 - 10%	10 - 15%	15 - 25%	> 25%
ต่ำ				สูง

ความเสี่ยงจากความผันผวนของมูลค่าหน่วยลงทุน (Market Risk) หมายถึง ความเสี่ยงที่เกิดจากการเปลี่ยนแปลงของอัตราดอกเบี้ยซึ่งขึ้นกับปัจจัยภายนอก เช่น สภาวะเศรษฐกิจการลงทุน ปัจจัยทางการเมืองทั้งในและต่างประเทศ เป็นต้น โดยราคาตราสารหนี้จะเปลี่ยนแปลง ในทิศทางตรงข้ามกับการเปลี่ยนแปลงของอัตราดอกเบี้ย เช่น หากอัตราดอกเบี้ยในตลาดเงินมีแนวโน้มปรับตัวสูงขึ้น อัตราดอกเบี้ยของตราสารหนี้ที่ออกใหม่ก็จะสูงขึ้นด้วย ดังนั้นราคาตราสารหนี้ที่ออกมาก่อนหน้าจะมีการซื้อขาย ในระดับราคาที่ต่ำลง โดยกองทุนรวมที่มีอายุเฉลี่ยของทรัพย์สินที่ลงทุน (portfolio duration) สูงจะมีโอกาส เผชิญกับการเปลี่ยนแปลงของราคามากกว่ากองทุนรวมที่มี portfolio duration ต่ำกว่า และ ความเสี่ยงจากความผันผวนของมูลค่าหน่วยลงทุน (Market Risk) หมายถึง ความเสี่ยงที่มูลค่าของหลักทรัพย์ที่กองทุนรวมลงทุนจะเปลี่ยนแปลงเพิ่มขึ้นหรือลดลงจากปัจจัยภายนอก เช่น สภาวะเศรษฐกิจการลงทุน ปัจจัยทางการเมืองทั้งในและต่างประเทศ เป็นต้น ซึ่งพิจารณาได้จากค่า standard deviation (SD) ของกองทุนรวม หากกองทุนรวมมีค่า SD สูง แสดงว่ากองทุนรวมมีความผันผวนจากการเปลี่ยนแปลงของราคาหลักทรัพย์สูง



ความเสี่ยงจากการกระจุกตัวลงทุนในผู้ออกรายใดรายหนึ่ง (High issuer concentration risk)

≤ 10%	10 - 20%	20 - 50%	50 - 80%	> 80%
ต่ำ				สูง



ความเสี่ยงจากการเปลี่ยนแปลงของอัตราแลกเปลี่ยน (exchange rate risk)

พิจารณาจากนโยบายการป้องกันความเสี่ยงจากอัตราแลกเปลี่ยนของกองทุนรวม

ทั้งหมด / เกือบทั้งหมด	บางส่วน	ดูเลยพินิจ	ไม่ได้ป้องกัน
------------------------	---------	------------	---------------

ต่ำ

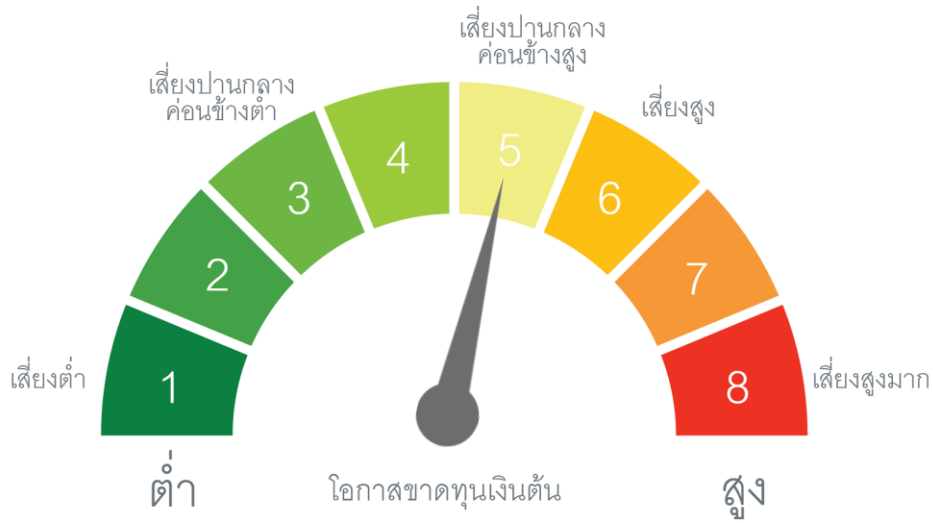
สูง

กองทุนเปิดทีเอ็มบี อีส์ทีสปริง ตราสารหนี้ สำหรับกองทุนสำรองเลี้ยงชีพ เป็นกองทุนที่ลงทุนในต่างประเทศ บางส่วนโดยเป็นกองทุนที่ทำการป้องกันความเสี่ยง (Hedging) จากอัตราแลกเปลี่ยน (Foreign Exchange Rate Risk) ของเงินต้นและดอกเบี้ยที่คาดว่าจะได้รับทั้งหมด (Fully Hedge)

ความเสี่ยงจากการเปลี่ยนแปลงของอัตราแลกเปลี่ยน (Currency Risk) หมายถึง การเปลี่ยนแปลงของอัตราแลกเปลี่ยนมีผลกระทบต่อมูลค่าของหน่วยลงทุน เช่น กองทุนรวมลงทุนด้วยสกุลเงินดอลลาร์ในช่วงที่เงินบาทอ่อน แต่ชายทำกำไรในช่วงที่บาทแข็ง กองทุนรวมจะได้เงินบาทกลับมาน้อยลง ในทางกลับกันหากกองทุนรวมลงทุนใน ช่วงที่บาทแข็งและชายทำกำไรในช่วงที่บาทอ่อนก็อาจได้ผลตอบแทนมากขึ้นกว่าเดิมด้วยเช่นกัน ดังนั้น การป้องกัน ความเสี่ยงจากอัตราแลกเปลี่ยนจึงเป็นเครื่องมือสำคัญในการบริหารความเสี่ยงจากดังกล่าว ซึ่งทำได้ดังต่อไปนี้

ป้องกันความเสี่ยงทั้งหมดหรือเกือบทั้งหมด : : ผู้ลงทุนอาจมีความเสี่ยงจากอัตราแลกเปลี่ยน เนื่องจากการป้องกันความเสี่ยงขึ้นอยู่กับดุลยพินิจของผู้จัดการกองทุนรวมในการพิจารณาว่า จะป้องกันความเสี่ยงหรือไม่

แผนภาพแสดงตำแหน่งความเสี่ยงของกองทุนรวม



ค่าธรรมเนียม

อัตราค่าธรรมเนียมที่เรียกเก็บจากกองทุนรายนโยบาย

ข้อมูล ณ วันที่ 28 ธันวาคม 2566

ค่าธรรมเนียมรายนโยบายของกองทุนสำรองเลี้ยงชีพ (ยังไม่รวมค่าธรรมเนียมกรณีลงทุนผ่านกองทุนรวม (ถ้ามี))	ไม่มี
ค่าธรรมเนียมการจัดการ (Management fee)	
ค่าธรรมเนียมทะเบียนสมาชิก (Member registrar fee)	
ค่าใช้จ่ายรวม (Total expenses)	
การลงทุนผ่านกองทุนรวม	<input checked="" type="checkbox"/> มี <input type="checkbox"/> ไม่มี
การเก็บค่าธรรมเนียมรวมในระดับกองทุนรวม (Total expenses) (% ต่อปีของ NAV)	อัตราที่เก็บจริง 1.1291% อัตราสูงสุด 1.9795%

อัตราค่าธรรมเนียมที่เรียกเก็บจากกองทุน

ค่าผู้สอบบัญชีกองทุน	บลจ.อีสท์สปริง (ประเทศไทย) เป็นผู้ดูแลรับผิดชอบ
----------------------	--

อัตราค่าธรรมเนียมที่เรียกเก็บจากสมาชิกกองทุน


ค่าใช้จ่ายในการซื้อหลักทรัพย์ (%ของมูลค่าซื้อ) ที่เรียกเก็บจากผู้ทำรายการนี้ (เก็บเข้ากองทุน)	ปัจจุบันไม่เรียกเก็บ
ค่าใช้จ่ายในการขายหลักทรัพย์ (%ของมูลค่าขาย) ที่เรียกเก็บจากผู้ทำรายการนี้ (เก็บเข้ากองทุน)	ปัจจุบันไม่เรียกเก็บ
ค่าธรรมเนียมการเปลี่ยนแปลงนโยบายการลงทุน	ไม่มี
ค่าธรรมเนียมการออกรายงานยอดเงินกองทุนสำรองเลี้ยงชีพ	ไม่มี
ค่าธรรมเนียมของคงเงินไว้ในกองทุน	500 บาท ต่อปี
ค่าธรรมเนียมขอรับเงินเป็นงวด <ul style="list-style-type: none"> ครั้งแรก ค่าธรรมเนียมรายงวด 	500 บาท 100 บาท/งวด

หมายเหตุ : ค่าธรรมเนียมดังกล่าวรวมภาษีมูลค่าเพิ่ม ภาษีธุรกิจเฉพาะหรือภาษีอื่นใดแล้ว (ถ้ามี)




ข้อมูลอื่น ๆ


อัตราค่าธรรมเนียมที่เรียกเก็บจากสมาชิกกองทุน


ช่องทางขอรับคำแนะนำ ในการเลือก/เปลี่ยนแปลงนโยบาย /แผนการลงทุน	 ศูนย์ที่ปรึกษาการลงทุน โทร. 1725 วันจันทร์ – วันศุกร์ เวลา 8.30-17.00 น. (ยกเว้นวันหยุดนักขัตฤกษ์)
---	--


	ระบบ FundLink M ผ่าน www.eastspring.co.th หรือ Mobile Application : Eastspring M Choice TH
	 E-mail: pvd.th@eastspring.com
ช่องทางการศึกษาข้อมูล การเปลี่ยนแปลงนโยบายการลงทุน	* ทั้งนี้ สิทธิการทำรายการต่าง ๆ ขึ้นอยู่กับการกำหนดของ คณะกรรมการกองทุน
ความถี่การปรับเปลี่ยนการลงทุน	ระบบ FundLink M ผ่าน www. www.eastspring.co.th , Mobile Application: Eastspring M Choice TH เมนู กรอบการลงทุนเฉพาะส่วนบุคคล
วันทำการปรับเปลี่ยนการลงทุน	ทุกวันทำการ (Daily)
ช่องทางการยื่นขอเปลี่ยนแปลงการลงทุน	 เอกสาร : ถึงระยะเวลา 12.00 น.
	 ระบบ FundLink M , Mobile Application: Eastspring M Choice TH ถึงระยะเวลา 13.30 น.
ข้อมูลนโยบายการลงทุนอื่น ๆ	ระบบ FundLink M ผ่าน www.eastspring.co.th หรือ Mobile Application: Eastspring M Choice TH เมนู ดูนโยบายการลงทุนทั้งหมด
การติดตามข้อมูลรายการย้อนหลัง	ระบบ FundLink M ผ่าน www.eastspring.co.th หรือ Mobile Application: Eastspring M Choice TH เมนู รายการเคลื่อนไหว (ตลอด 24 ชั่วโมง)
ช่องทางการขอติดต่อ เมื่อออกจากงาน/เกษียณ	 การคงเงิน
	 การรับเงินงวด
	 กองทุนรวมเพื่อการเลี้ยงชีพ สำหรับกองทุนสำรองเลี้ยงชีพ


	 <p>กองทุนรวมของบลจ.อีสท์สปริง (ประเทศไทย) ซึ่งสามารถส่งคำสั่งขายหน่วยลงทุน เพื่อรับเงินเป็นรายงวดได้ ด้วยคำสั่ง Auto Investment Plan (AIP)</p>
<p>โปรแกรมช่วยคาดการณ์ความเสี่ยงของเงินกองทุนสำรองเลี้ยงชีพยามเกษียณ</p>	<p>ระบบ FundLink M ผ่าน www.eastspring.co.th, Mobile Application: Eastspring M Choice TH เมนู วางแผนเกษียณ (Retire Rich Workbook)</p>

- 

การลงทุนในหน่วยลงทุนไม่ใช่การฝากเงิน รวมทั้งไม่ได้อยู่ภายใต้ความคุ้มครองของสถาบันคุ้มครองเงินฝาก จึงมีความเสี่ยงจากการลงทุนซึ่งผู้ลงทุนอาจไม่ได้รับเงินลงทุนคืนเต็มจำนวน
- 

ผลการดำเนินงานของกองทุนสำรองเลี้ยงชีพได้จัดทำขึ้นตามมาตรฐานการวัดผลการดำเนินงานของกองทุนสำรองเลี้ยงชีพของสมาคมบริษัทจัดการลงทุน ผลการดำเนินงานในอดีตมิได้เป็นสิ่งยืนยันถึงผลการดำเนินงานในอนาคต
- 

ผลการดำเนินงานในอดีตของกองทุนรวมมิได้เป็นสิ่งยืนยันถึงผลการดำเนินงานในอนาคต
- 

การลงทุนย่อมมีความเสี่ยง ก่อนการตัดสินใจลงทุนควรศึกษาข้อมูลก่อนตัดสินใจลงทุน
- 

ทำความเข้าใจลักษณะสินค้า เงื่อนไขผลตอบแทนและความเสี่ยงก่อนตัดสินใจลงทุน