



A Prudential plc company 

บริษัทหลักทรัพย์จัดการกองทุน  
อีสท์สปริง (ประเทศไทย) จำกัด

## กองทุนสำรองเลี้ยงชีพ TMBAM M Choice ซึ่งจดทะเบียนแล้ว

### นโยบายลงทุนในตราสารหนี้ระยะกลาง

นโยบายตราสารหนี้



ทำไมต้องเลือกนโยบายการลงทุน



นโยบายนี้เหมาะกับใคร



สัดส่วนของประเภททรัพย์สินที่ลงทุน



ผลการดำเนินงาน



ความเสี่ยงจากการลงทุน



ค่าธรรมเนียม



ข้อมูลอื่นๆ

**ปัจจุบันนโยบายนี้ไม่ได้เสนอขายแล้ว**

บริษัทหลักทรัพย์จัดการกองทุน อีสท์สปริง (ประเทศไทย) จำกัด

ชั้น 9 อาคาร มิตรทาวน์ ออฟฟิศ ทาวเวอร์ 944 ถ.พระราม 9 งามใหม่ ปทุมวัน กรุงเทพฯ 10330

โทร. 0-2838-1800 หรือ 1725 website: www.eastspring.co.th



## ทำไมต้องเลือกนโยบายการลงทุน

เนื่องจากสมาชิกกองทุนสำรองเลี้ยงชีพแต่ละคนมีความแตกต่างและมีความคาดหวังต่อผลตอบแทนและระดับความเสี่ยงที่ยอมรับได้ต่างกัน จึงควรมีโอกาสได้เลือกนโยบายการลงทุนที่เหมาะสมกับตนเอง และสามารถปรับเปลี่ยนนโยบายการลงทุนได้ตามความเหมาะสมของแต่ละช่วงอายุ เพื่อให้เงินออมในกองทุนสำรองเลี้ยงชีพมีโอกาสเติบโตและเพียงพอที่จะรองรับชีวิตยามเกษียณ ตัวอย่างเช่น สมาชิกที่เป็นวัยหนุ่มสาว มีระยะเวลาในการลงทุนในกองทุนสำรองเลี้ยงชีพอีกนาน สามารถยอมรับความผันผวนของราคาทรัพย์สินที่ลงทุนได้มาก น่าจะมีโอกาสได้ลงทุนในนโยบายการลงทุนตราสารทุน เพื่อให้มีโอกาสได้รับผลตอบแทนในระยะยาวที่สูงกว่าการลงทุนในตราสารหนี้ ขณะที่สมาชิกที่ใกล้เกษียณ มีระยะเวลาในการลงทุนอีกไม่นาน ต้องการรักษาดำเนินเงินต้นให้อยู่ครบ ควรมีนโยบายตราสารหนี้ให้เลือกลงทุนเพื่อลดความเสี่ยงของการขาดทุนจากความผันผวนของราคาตราสารทุนจนทำให้เงินที่ได้รับจากกองทุนสำรองเลี้ยงชีพไม่พอใช้จ่ายหลังเกษียณ



## นโยบายนี้เหมาะกับใคร

ตราสารหนี้ 100% โดยมีกรอบการลงทุน ดังนี้

### กรอบการลงทุนก่อน 1 มกราคม 2565

- 1) ตัวเงินคลัง พันธบัตรรัฐบาล พันธบัตรธนาคารแห่งประเทศไทย ตราสารหนี้ที่รัฐบาลกระทรวงการคลังรับรอง รับอ่าวัด หรือค้ำประกันเงินต้น และดอกเบี้ย (รวมถึงการทำธุรกรรมซื้อโดยมีสัญญาขายคืน) (โดยมีสัดส่วนการลงทุนสูงสุดไม่จำกัด และมีกรอบสัดส่วนการลงทุนต่อรายบริษัท/กองทุนไม่จำกัด)
- 2) เงินฝากธนาคาร บัตรเงินฝาก ตราสารหนี้ที่ออกโดย ธนาคารพาณิชย์ เงินฝากหรือตราสารเทียบเท่าเงินฝากที่ออกโดยธนาคารออมสิน (เฉพาะเงินฝากหรือตราสารที่รัฐบาลเป็นประกัน) ตัวแลกเปลี่ยน/ตัวสัญญาใช้เงิน ที่ธนาคารพาณิชย์รับรอง หรืออ่าวัดหรือผู้สืบทอดที่ไม่มีข้อจำกัดความรับผิด (โดยมีสัดส่วนการลงทุนสูงสุด 35% และมีกรอบสัดส่วนการลงทุนต่อรายบริษัท/กองทุน 10%)
- 3) ตราสารหนี้ที่ออกโดย รัฐวิสาหกิจที่มีกฎหมายเฉพาะจัดตั้งขึ้น รัฐวิสาหกิจตามกฎหมายว่าด้วยวิธีงบประมาณ องค์กรที่มีกฎหมายเฉพาะจัดตั้งขึ้น (โดยมีสัดส่วนการลงทุนสูงสุด 60% และมีกรอบสัดส่วนการลงทุนต่อรายบริษัท/กองทุน 10%)
- 4) ตราสารหนี้ที่ออกโดยบริษัทเอกชน (โดยมีสัดส่วนการลงทุนสูงสุด 30% และมีกรอบสัดส่วนการลงทุนต่อรายบริษัท/กองทุน 10%)

5) สินทรัพย์ที่เป็นสกุลเงินตราต่างประเทศ (โดยมีสัดส่วนการลงทุนสูงสุด 50% และมีกรอบสัดส่วนการลงทุนต่อรายบริษัท/กองทุน 10%)

5.1) เงินฝากธนาคาร หรือบัตรเงินฝาก (CD)

5.2) พันธบัตรรัฐบาลต่างประเทศ ตราสารหนี้ที่ออกโดยองค์การระหว่างประเทศ หรือพันธบัตรรัฐวิสาหกิจต่างประเทศ อายุคงเหลือไม่เกิน 2 ปี

**หมายเหตุ**

\* ต้องได้รับการจัดอันดับความน่าเชื่อถือของตราสารหรือบริษัทผู้ออกจากสถาบันการจัดอันดับความน่าเชื่อถือที่ได้รับการรับรองหรือยอมรับจาก ก.ล.ต. ระดับตั้งแต่ A หรือเทียบเท่าขึ้นไป

\*\* ลงทุนในต่างประเทศ ไม่เกินร้อยละ 50 ของมูลค่าทรัพย์สินสุทธิของกองทุน และปิดความเสี่ยงจากอัตราแลกเปลี่ยนของเงินต้นทั้งจำนวน (Fully Hedge ทั้งแบบ Cross Currency Swap และ Rolling FX Forward)

กรอบการลงทุนตั้งแต่ 1 มกราคม 2565

สินทรัพย์ที่ลงทุน	สัดส่วนการลงทุนสูงสุด	กรอบสัดส่วนการลงทุนต่อรายบริษัท/กองทุน
1) ตัวเงินคลัง, พันธบัตรรัฐบาล, พันธบัตรธนาคารแห่งประเทศไทย, ตราสารหนี้ที่รัฐบาล กระทรวงการคลัง รับรอง รับอวัล หรือค้ำประกันเงินต้น และดอกเบี้ย (รวมถึงการทำธุรกรรมซื้อโดยมีสัญญาขายคืน)	ไม่จำกัด	ไม่จำกัด
2) เงินฝากธนาคาร, บัตรเงินฝาก, ตราสารหนี้ที่ออกโดยธนาคารพาณิชย์, เงินฝากหรือตราสารเทียบเท่าเงินฝากที่ออกโดย ธนาคารออมสิน (เฉพาะเงินฝากหรือตราสารที่รัฐบาลเป็นประกัน), ตัวแลกเงิน / ตัวสัญญาใช้เงิน ที่ธนาคารพาณิชย์รับรอง หรืออวัล หรือผู้สลักหลัง ที่ไม่มีข้อจำกัดความรับผิดชอบ	35%	10%
3) ตราสารหนี้ที่ออกโดย รัฐวิสาหกิจที่มีกฎหมายเฉพาะจัดตั้งขึ้น, รัฐวิสาหกิจตามกฎหมายว่าด้วยวิธีงบประมาณ, องค์การที่มีกฎหมายเฉพาะจัดตั้งขึ้น	60%	10%
4) ตราสารหนี้ที่ออกโดยบริษัทเอกชน	60%	10%

สินทรัพย์ที่ลงทุน	สัดส่วนการลงทุน สูงสุด	กรอบสัดส่วนการลงทุน ต่อรายบริษัท/กองทุน
5) สินทรัพย์ที่เป็นสกุลเงินต่างประเทศ 5.1) เงินฝากธนาคาร หรือบัตรเงินฝาก (CD) 5.2) พันธบัตรรัฐบาลต่างประเทศ ตราสารหนี้ที่ออก โดยองค์การระหว่างประเทศ หรือพันธบัตรรัฐวิสาหกิจ ต่างประเทศ อายุคงเหลือไม่เกิน 2 ปี	50%	10%

### หมายเหตุ

\* ต้องได้รับการจัดอันดับความน่าเชื่อถือของตราสาร หรือ บริษัทผู้ออกจากสถาบันการจัดอันดับความน่าเชื่อถือที่ได้รับการรับรองหรือยอมรับจาก กลต. ระดับตั้งแต่ A- หรือเทียบเท่าขึ้นไป และสำหรับพอร์ตการลงทุนเฉลี่ย AA- ขึ้นไป โดยไม่รวมกับสินทรัพย์ในข้อ 1

\*\* ลงทุนในต่างประเทศ ไม่เกินร้อยละ 50 ของมูลค่าทรัพย์สินสุทธิของกองทุน และปิดความเสี่ยงจากอัตราแลกเปลี่ยนของเงินต้นทั้งจำนวน (Fully Hedge ทั้งแบบ Cross Currency Swap และ Rolling FX Forward)

ทั้งนี้ การคำนวณอัตราส่วนการลงทุน เพื่อให้เป็นไปตามประกาศของคณะกรรมการกำกับตลาดทุน เรื่องการลงทุนของกองทุน ดังนี้

1. จำนวนอัตราส่วนที่คำนวณตามกลุ่มกิจการ (Group limit) โดยการลงทุนในทรัพย์สินของบริษัททุกบริษัทที่อยู่ในกลุ่มกิจการเดียวกันหรือการเข้าเป็นคู่สัญญาในธุรกรรมทางการเงินกับบริษัทดังกล่าว ไม่เกินอัตราใดอัตราหนึ่งดังนี้ แล้วแต่อัตราใดจะสูงกว่า

- ร้อยละ 25 ของมูลค่าทรัพย์สินสุทธิของกองทุน (NAV) หรือ
- อัตราที่คำนวณได้จากน้ำหนักของกลุ่มกิจการเมื่อเทียบกับตัวชี้วัด (benchmark) ที่กองทุนรวมดังกล่าวใช้บวกร้อยละ 10 ของมูลค่าทรัพย์สินสุทธิของกองทุน (NAV)

นอกจากนี้ หากการลงทุนในบริษัทของกลุ่มกิจการใดเป็นองค์ประกอบที่ใช้คำนวณตัวชี้วัด (Benchmark) ของกองทุน บริษัทจัดการอาจลงทุนโดยมีสัดส่วนตามน้ำหนักของบริษัทในตัวชี้วัด (Benchmark) บวกร้อยละ 5 ของมูลค่าทรัพย์สินสุทธิของกองทุน (NAV) ทั้งนี้ เฉพาะในกรณีที่อัตราดังกล่าวสูงกว่าอัตราส่วนที่

กำหนดไว้ตามกรอบสัดส่วนการลงทุนต่อรายบริษัท/กองทุน (ใช้บังคับกับสินทรัพย์ที่ลงทุนตามข้อ 3) 4) และ 5)) ตามตารางข้างต้น

หนึ่ง กลุ่มกิจการ หมายถึง บริษัทใหญ่และบริษัทย่อยตามมาตรฐานการบัญชีที่สภาวิชาชีพบัญชีกำหนดเกี่ยวกับการจัดทำงบการเงินรวม

2. อัตราส่วนการลงทุนที่คำนวณตามความมีส่วนได้เสียในกิจการที่ลงทุน (concentration limit) สำหรับตราสารหนี้ไม่เกิน 1 ใน 3 ของมูลค่าหนี้สินทางการเงิน (financial liability) ของผู้ออกตราสารรายนั้น ตามที่เปิดเผยไว้ในงบการเงินสำหรับรอบระยะเวลาบัญชีล่าสุด โดยไม่ให้รวมมูลค่าหนี้สินดังกล่าวของเจ้าหนี้ที่มีความเกี่ยวข้องกับผู้ออก เช่น เงินกู้ยืมจากกิจการที่เกี่ยวข้องกัน เป็นต้น

ทั้งนี้ ในกรณีที่ผู้ออกตราสารไม่มีหนี้สินทางการเงินตามที่เปิดเผยไว้ในงบการเงินสำหรับรอบระยะเวลาบัญชีล่าสุด ให้ใช้อัตราส่วนไม่เกิน 1 ใน 3 ของมูลค่าการออกและเสนอขายตราสารตามข้อนี้ของผู้ออกรายนั้นเป็นรายครั้ง เว้นแต่ในกรณีที่ผู้ออกตราสารได้มีการยื่นแบบแสดงรายการข้อมูลการเสนอขายหลักทรัพย์ในลักษณะเป็นโครงการ (bond issuance program) ให้พิจารณาเป็นรายโครงการ ทั้งนี้ ค่า Portfolio Modified Duration ของกองทุนสามารถเบี่ยงเบนจากเกณฑ์มาตรฐานได้ไม่เกิน +/- 0.5 ปี ยกเว้นกรณีคณะกรรมการกองทุนกำหนดเป้าหมาย Modified Duration แตกต่างไปจากเกณฑ์มาตรฐานเกินกว่าข้อจำกัดข้างต้นโดยแจ้งต่อผู้จัดการกองทุนเป็นลายลักษณ์อักษร ทั้งนี้บริษัทจัดการจะใช้ความพยายามในการปรับ Portfolio Modified Duration ให้อยู่ในกรอบดังกล่าวข้างต้นภายใน 15 วันทำการหลังจากบริษัทจัดการเข้าทำหน้าที่ผู้จัดการกองทุน หรือหลังจากได้รับเอกสารแจ้งดังกล่าว

## วัตถุประสงค์การลงทุน

มุ่งเน้นผลตอบแทนที่เหมาะสมเมื่อเทียบกับความเสี่ยง

## นโยบายการลงทุนนี้เหมาะกับใคร

▶ สมาชิกที่คาดหวังผลตอบแทนที่สูงกว่าเงินฝาก ยอมรับผลตอบแทนที่อาจต่ำกว่าหุ้นและความเสี่ยงที่อาจมีเงินไม่พอใช้ยามเกษียณได้

## นโยบายการลงทุนนี้ไม่เหมาะกับใคร

▶ สมาชิกที่คาดหวังผลตอบแทนสูง

# ทำอย่างไรหากยังไม่เข้าใจนโยบาย และความเสี่ยงของกองทุนนี้



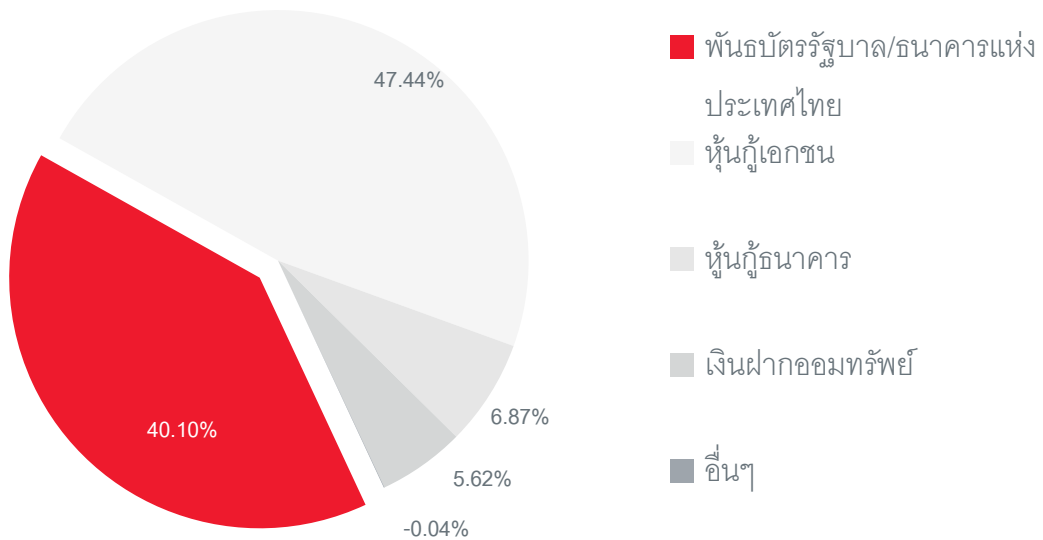
สอบถามคณะกรรมการกองทุน

ศึกษาข้อมูลเพิ่มเติมเกี่ยวกับการเลือกนโยบายได้ที่ [www.thaipvd.com](http://www.thaipvd.com)

ติดต่อศูนย์ที่ปรึกษาการลงทุนของ บลจ.อีสท์สปรिंग (ประเทศไทย) โทร. 1725



## สัดส่วนของประเภททรัพย์สินที่ลงทุน



## ชื่อหลักทรัพย์ที่ลงทุนสูงสุด 5 อันดับแรก

ชื่อทรัพย์สิน	Credit rating	%ของ NAV
1) พันธบัตรเพื่อการปรับโครงสร้างหนี้ ในปีงบประมาณ พ.ศ. 2561 ครั้งที่ 2	FITCH(Thai) AAA(tha)	10.58
2) พันธบัตรเพื่อการปรับโครงสร้างหนี้ ในปีงบประมาณ พ.ศ. 2563 ครั้งที่ 1	FITCH(Thai) AAA(tha)	9.86
3) หุ้นกู้ของบริษัทบัตรเครดิตกรุงไทย จำกัด (มหาชน) ครั้งที่ 6/2565 ครบกำหนดไถ่ถอนปี พ.ศ. 2569	TRIS Rating AA-	7.03

## ชื่อหลักทรัพย์ที่ลงทุนสูงสุด 5 อันดับแรก

4) พันธบัตรเพื่อการบริหารหนี้ ในปีงบประมาณ พ.ศ. 2559 ครั้งที่ 1	FITCH(Thai) AAA(tha)	6.87
5) หุ้นกู้ของบริษัท อยุรยา แคปปิตอล ออโต้ ลีส จำกัด (มหาชน) ครั้งที่ 1/2564 ชุดที่ 1	TRIS AA+	6.87

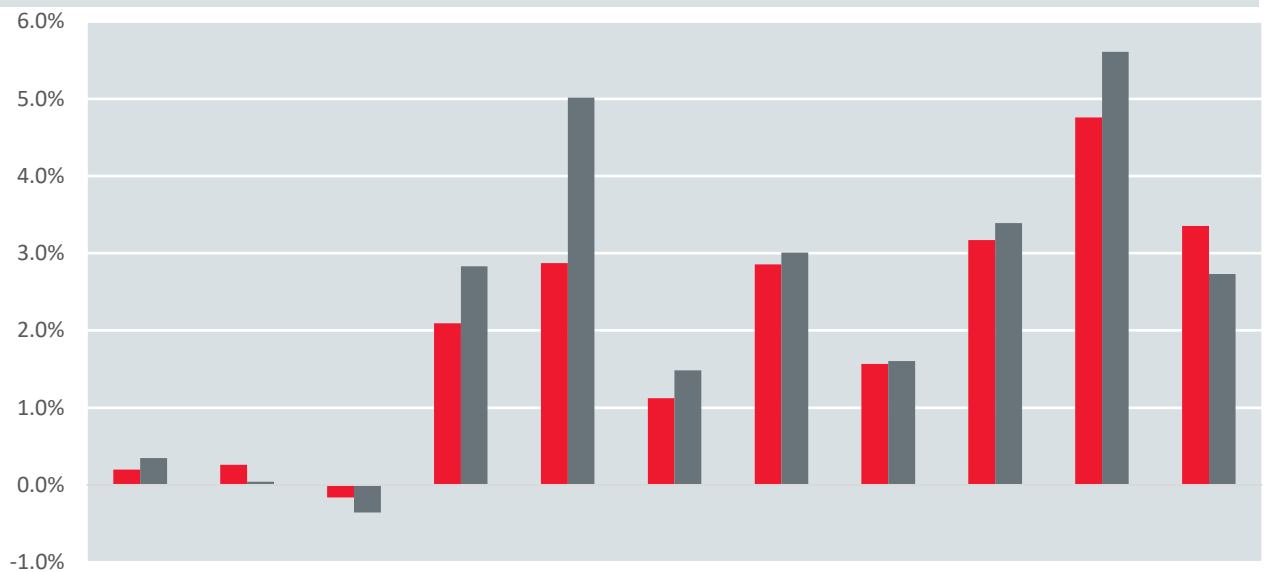
ข้อมูล ณ วันที่ 31 ธันวาคม 2566



## ผลการดำเนินงาน

\* ผลการดำเนินงานในอดีต มิได้เป็นสิ่งยืนยันถึงผลการดำเนินงานในอนาคต \*

### ผลการดำเนินงานแบบย้อนหลังตามปีปฏิทิน



	2566	2565	2564	2563	2562	2561	2560	2559	2558	2557	2556
ผลตอบแทน	1.45%	0.26%	-0.16%	2.09%	2.87%	1.12%	2.86%	1.57%	3.17%	4.76%	3.35%
ดัชนีชี้วัด	1.20%	0.04%	-0.36%	2.83%	5.02%	1.48%	3.01%	1.61%	3.39%	5.61%	2.73%

คำนวณเป็นอัตราผลตอบแทนสุทธิต่อปี (annualized)

1. ดัชนีชี้วัดคำนวณมาจาก



ก่อนวันที่ 1 มกราคม 2565

- 55% x Thai BMA Government Bond Index ช่วงอายุ 0-10 ปี บวกกับ
- 15% x (Thai BMA Government Bond Index ช่วงอายุ 0-10 ปี + 0.60% p.a.) บวกกับ
- 30% x Thai BMA Short-term Government Bond Index



ตั้งแต่วันที่ 1 มกราคม 2565

- 45% MTM Government Bond Index Total Return Subgroup 5 (TTM<=10) บวกกับ
- 45% MTM Corporate Bond Index Return (A-up) Subgroup 4 (TTM<=10) บวกกับ
- 10% Short-term Government Bond Index

2. ความผันผวนของการดำเนินงาน (standard deviation) คือ 1.18% ต่อปี



ความเสี่ยงจากการลงทุน

คำเตือนที่สำคัญ



นโยบายตราสารหนี้ ในระยะสั้นโอกาสสูญเสียเงินต้นมีน้อย แต่ในระยะยาวการเติบโตของเงินลงทุนอาจไม่เพียงพอสำหรับค่าใช้จ่ายหลังเกษียณ



นโยบายนี้ไม่ได้ถูกจำกัดโดยกฎเกณฑ์ให้ต้องลงทุนเฉพาะในตราสารที่มีความเสี่ยงต่ำเช่นเดียวกับกองทุนรวมตลาดเงิน เช่น อาจมีการลงทุนในตราสารหนี้ที่มีสภาพคล่องต่ำซึ่งอาจไม่สามารถซื้อขายตราสารหนี้ได้ในเวลาที่ต้องการหรือในราคาที่เหมาะสม ดังนั้นจึงอาจมีความเสี่ยงสูงกว่ากองทุนรวมตลาดเงิน



## ปัจจัยความเสี่ยงที่สำคัญ

### ความเสี่ยงจากการผิดนัดชำระหนี้ของผู้ออกตราสาร (credit risk) National Credit Rating

Gov.bond / AAA	AA, A	BBB	ต่ำกว่า BBB	Unrated
ต่ำ				สูง

หมายเหตุ : นโยบายนี้ ตราสารมี Credit rating ระดับ A- ขึ้นไป

### ความเสี่ยงจากความผันผวนของมูลค่าหน่วยลงทุน (market risk)

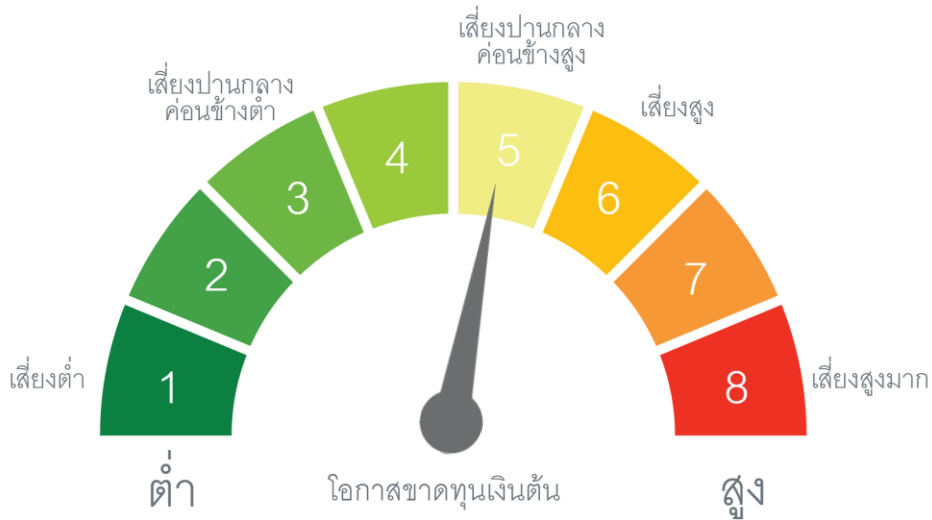
พิจารณาจากอายุเฉลี่ยของทรัพย์สินที่กองทุนรวมลงทุน (portfolio duration) :

กองทุนนี้มี portfolio duration เท่ากับ 2.62 ปี (ข้อมูล ณ วันที่ 31 ธันวาคม 2566)

ต่ำกว่า 3 เดือน	3 เดือน - 1 ปี	1 ปี - 3 ปี	3 ปี - 5 ปี	มากกว่า 5 ปี
ต่ำ				สูง

ความเสี่ยงจากความผันผวนของมูลค่าหน่วยลงทุน (Market Risk) หมายถึง ความเสี่ยงที่เกิดจากการเปลี่ยนแปลงของอัตราดอกเบี้ยซึ่งขึ้นกับปัจจัยภายนอก เช่น สภาวะเศรษฐกิจการลงทุน ปัจจัยทางการเมืองทั้งในและต่างประเทศ เป็นต้น โดยราคาตราสารนี้จะเปลี่ยนแปลง ในทิศทางตรงข้ามกับการเปลี่ยนแปลงของอัตราดอกเบี้ย เช่น หากอัตราดอกเบี้ยในตลาดเงินมีแนวโน้มปรับตัวสูงขึ้น อัตราดอกเบี้ยของตราสารหนี้ที่ออกใหม่ก็จะสูงขึ้นด้วย ดังนั้นราคาตราสารหนี้ที่ออกมาก่อนหน้าจะมีการซื้อขาย ในระดับราคาที่ต่ำลง โดยกองทุนรวมที่มีอายุเฉลี่ยของทรัพย์สินที่ลงทุน (portfolio duration) สูงจะมีโอกาส เผชิญกับการเปลี่ยนแปลงของราคามากกว่ากองทุนรวมที่มี portfolio duration ต่ำกว่า

## แผนภาพแสดงตำแหน่งความเสี่ยงของกองทุนรวม



### ค่าธรรมเนียม

อัตราค่าธรรมเนียมที่เรียกเก็บจากกองทุนรายนโยบาย

ข้อมูล ณ วันที่ 31 ธันวาคม 2566

ค่าธรรมเนียมรายนโยบายของกองทุนสำรองเลี้ยงชีพ (ยังไม่รวมค่าธรรมเนียมกรณีลงทุนผ่านกองทุนรวม (ถ้ามี))	0.10%
ค่าธรรมเนียมการจัดการ (Management fee)	
ค่าธรรมเนียมทะเบียนสมาชิก (Member registrar fee)	
ค่าใช้จ่ายรวม (Total expenses)	
การลงทุนผ่านกองทุนรวม	<input type="checkbox"/> มี <input checked="" type="checkbox"/> ไม่มี
การเก็บค่าธรรมเนียมรวมในระดับกองทุนรวม (Total expenses) (% ต่อปีของ NAV)	ไม่มี

อัตราค่าธรรมเนียมที่เรียกเก็บจากกองทุน

ค่าผู้สอบบัญชีกองทุน	ตามที่เจรจาทกลงกันและ เปิดเผยต่อนายจ้าง
----------------------	--------------------------------------------

อัตราค่าธรรมเนียมที่เรียกเก็บจากสมาชิกกองทุน

ค่าใช้จ่ายในการซื้อหลักทรัพย์ (%ของมูลค่าซื้อ) ที่เรียกเก็บจากผู้ทำรายการนี้ (เก็บเข้ากองทุน)	ไม่มี
ค่าใช้จ่ายในการขายหลักทรัพย์ (%ของมูลค่าขาย) ที่เรียกเก็บจากผู้ทำรายการนี้ (เก็บเข้ากองทุน)	0.25%
ค่าธรรมเนียมการเปลี่ยนแปลงนโยบายการลงทุน	ไม่มี
ค่าธรรมเนียมการออกรายงานยอดเงินกองทุนสำรองเลี้ยงชีพ	ไม่มี
ค่าธรรมเนียมของคงเงินไว้ในกองทุน	500 บาท ต่อปี
ค่าธรรมเนียมขอรับเงินเป็นงวด <ul style="list-style-type: none"> <li>• ครั้งแรก</li> <li>• ค่าธรรมเนียมรายงวด</li> </ul>	500 บาท 100 บาท/งวด

หมายเหตุ : ค่าธรรมเนียมดังกล่าวยังไม่รวมภาษีมูลค่าเพิ่ม



ข้อมูลอื่น ๆ

อัตราค่าธรรมเนียมที่เรียกเก็บจากสมาชิกกองทุน

ช่องทางขอรับคำแนะนำ ในการเลือก/เปลี่ยนแปลงนโยบาย /แผนการลงทุน	 ศูนย์ที่ปรึกษาการลงทุน โทร. 1725 วันจันทร์ – วันศุกร์ เวลา 8.30-17.00 น. (ยกเว้นวันหยุดนักขัตฤกษ์)
	 ระบบ FundLink M ผ่าน <a href="http://www.eastspring.co.th">www.eastspring.co.th</a>
	 E-mail: <a href="mailto:pvd.th@eastspring.com">pvd.th@eastspring.com</a>

ช่องทางการศึกษาข้อมูล การเปลี่ยนนโยบายการลงทุน	* ทั้งนี้ สิทธิการทำรายการต่าง ๆ ขึ้นอยู่กับการกำหนดของ คณะกรรมการกองทุน
ความถี่การปรับเปลี่ยนการลงทุน	ระบบ FundLink M ผ่าน <a href="http://www.eastspring.co.th">www.eastspring.co.th</a> หรือ Mobile Application : Eastspring M Choice TH เมนู กรอบการลงทุนเฉพาะส่วนบริษัท
วันทำการปรับเปลี่ยนการลงทุน	ทุกวันทำการ (Daily)
ช่องทางการยื่นขอเปลี่ยนแปลงการลงทุน	 เอกสาร : ถึงระยะเวลา 12.00 น.
	 ระบบ FundLink M ผ่าน <a href="http://www.eastspring.co.th">www.eastspring.co.th</a> หรือ Mobile Application : Eastspring M Choice TH ถึงระยะเวลา 13.30 น.
ข้อมูลนโยบายการลงทุนอื่น ๆ	เมนู ดูนโยบายการลงทุนทั้งหมด
การติดตามข้อมูลรายการย้อนหลัง	ระบบ FundLink M ผ่าน <a href="http://www.eastspring.co.th">www.eastspring.co.th</a> หรือ Mobile Application : Eastspring M Choice TH เมนู รายการเคลื่อนไหว (ตลอด 24 ชั่วโมง)
ช่องทางการขอติดต่อ เมื่อออกจากงาน/เกษียณ	 การคงเงิน
	 การรับเงินงวด
	 กองทุนรวมเพื่อการเลี้ยงชีพ สำหรับกองทุนสำรองเลี้ยงชีพ
	 กองทุนรวมของบลจ.อีสท์สปริง (ประเทศไทย) ซึ่งสามารถส่ง คำสั่งขายหน่วยลงทุน เพื่อรับเงินเป็นรายงวดได้ ด้วยคำสั่ง Auto Investment Plan (AIP)

โปรแกรมช่วยคาดการณ์ความเสี่ยงของ  
เงินกองทุนสำรองเลี้ยงชีพยามเกษียณ

ระบบ FundLink M ผ่าน [www.eastspring.co.th](http://www.eastspring.co.th) หรือ  
Mobile Application : Eastspring M Choice TH  
เมนู วางแผนเกษียณ (Retire Rich Workbook)

- ▶ การลงทุนในหน่วยลงทุนไม่ใช้การฝากเงิน รวมทั้งไม่ได้อยู่ภายใต้ความคุ้มครองของสถาบันคุ้มครองเงินฝาก จึงมีความเสี่ยงจากการลงทุนซึ่งผู้ลงทุนอาจไม่ได้รับเงินลงทุนคืนเต็มจำนวน
- ▶ ผลการดำเนินงานของกองทุนสำรองเลี้ยงชีพได้จัดทำขึ้นตามมาตรฐานการวัดผลการดำเนินงานของกองทุนสำรองเลี้ยงชีพของสมาคมบริษัทจัดการลงทุน ผลการดำเนินงานในอดีตมิได้เป็นสิ่งยืนยันถึงผลการดำเนินงานในอนาคต
- ▶ ผลการดำเนินงานในอดีตของกองทุนรวมมิได้เป็นสิ่งยืนยันถึงผลการดำเนินงานในอนาคต
- ▶ การลงทุนย่อมมีความเสี่ยง ก่อนการตัดสินใจลงทุนควรศึกษาข้อมูลก่อนตัดสินใจลงทุน
- ▶ ทำความเข้าใจลักษณะสินค้า เงื่อนไขผลตอบแทนและความเสี่ยงก่อนตัดสินใจลงทุน