



บริษัทหลักทรัพย์จัดการกองทุน
อีสท์สปริง (ประเทศไทย) จำกัด

กองทุนสำรองเลี้ยงชีพ
ธชาติทวีค่า ซึ่งจดทะเบียนแล้ว
นโยบายลงทุนในหน่วยลงทุน
กองทุนเปิดอีสท์สปริง Low Beta
เพื่อการเลี้ยงชีพ

นโยบายตราสารทุน (ในประเทศ)



ทำไมต้องเลือกนโยบายการลงทุน

นโยบายนี้เหมาะกับใคร

สัดส่วนของประเภททรัพย์สินที่ลงทุน

ผลการดำเนินงาน

ความเสี่ยงจากการลงทุน

ค่าธรรมเนียม

ข้อมูลอื่นๆ



ทำไมต้องเลือกนโยบายการลงทุน

เนื่องจากสมาชิกกองทุนสำรองเลี้ยงชีพแต่ละคนมีความคาดหวังต่อผลตอบแทน และระดับความเสี่ยงที่ยอมรับได้ต่างกัน จึงควรมีโอกาสได้เลือกนโยบายการลงทุนที่เหมาะสมกับตนเอง และสามารถปรับเปลี่ยนนโยบายการลงทุนได้ตามความเหมาะสมของแต่ละช่วงอายุ เพื่อให้เงินออมในกองทุนสำรองเลี้ยงชีพมีโอกาสเติบโตและเพียงพอ ที่จะรองรับชีวิตหลังเกษียณ ตัวอย่างเช่น สมาชิกที่เป็นวัยหนุ่มสาว มีระยะเวลาในการลงทุนผ่านกองทุนสำรองเลี้ยงชีพอีกนาน สามารถยอมรับความผันผวนของราคาทรัพย์สินที่ลงทุนได้มาก น่าจะมีโอกาสได้ลงทุนในนโยบายการลงทุนตราสารทุน เพื่อให้มีโอกาสได้รับผลตอบแทนในระยะยาวที่สูงกว่าการลงทุนในนโยบายตราสารหนี้ ขณะที่สมาชิกที่ใกล้เกษียณมีระยะเวลาในการลงทุนอีกไม่นานต้องการรักษาเงินต้นให้อยู่ครบ ควรมีนโยบายตราสารหนี้ให้เลือกลงทุน เพื่อลดความเสี่ยงของการขาดทุนจากความผันผวนของราคาตราสารทุนจนทำให้เงินที่ได้รับจากกองทุนสำรองเลี้ยงชีพไม่พอใช้จ่ายหลังเกษียณ



นโยบายการลงทุนนี้เหมาะกับใคร

- ▶ ลงทุนในกองทุนปลายทาง กองทุนเปิดอีเอสทีสปริง Low Beta เพื่อการเลี้ยงชีพ
- ▶ กองทุนเปิดอีเอสทีสปริง Low Beta เพื่อการเลี้ยงชีพกองทุนจะลงทุนในตราสารแห่งทุน ที่เป็นหลักทรัพย์ที่มีการเคลื่อนไหวของราคาเมื่อเทียบกับดัชนีตลาดหลักทรัพย์ (SET Index) ค่อนข้างต่ำ (Low correlation to the SET Index (low beta)) โดยเฉลี่ยในรอบปีบัญชีไม่น้อยกว่าร้อยละ 80 ของมูลค่าทรัพย์สินสุทธิของกองทุน ทั้งนี้โดยเฉลี่ยในรอบปีบัญชีของกองทุน หลักทรัพย์ ดังกล่าวจะมีค่า Beta ไม่เกิน 1 และกรณีหลักทรัพย์ดังกล่าวมีค่า Beta เกิน 1 จะดำเนินการแก้ไขภายใน 30 วันนับแต่วันสิ้นรอบปีบัญชีของกองทุน โดยไม่ถือว่าปฏิบัติผิดไปจากรายละเอียดโครงการและถือว่าได้รับความเห็นชอบจากผู้อนุมัติหน่วยลงทุนแล้ว ทั้งนี้เว้นแต่กรณีที่เกิดเหตุการณ์ต่อไปนี้โดยไม่ถือว่าเป็นการดำเนินการที่ผิดไปจากรายละเอียดโครงการ

วัตถุประสงค์การลงทุน

เพื่อสร้างผลตอบแทนจากการลงทุนในนโยบายให้ได้ใกล้เคียงกับผลตอบแทนของกองทุนเปิดอีเอสทีสปริง Low Beta เพื่อการเลี้ยงชีพ

นโยบายการลงทุนนี้เหมาะกับใคร

- ▶ สำหรับสมาชิกในวัยเริ่มต้นทำงาน หรือสมาชิกที่มีความรู้ความเข้าใจในการลงทุน ที่ต้องการโอกาสรับผลตอบแทนที่สูงจากราคาหุ้นที่จะเติบโตไปกับภาวะเศรษฐกิจของประเทศในระยะยาว โดยสมาชิกต้องสามารถรับความเสี่ยงจากราคาหุ้นที่จะผันผวนจนเกิดกำไรหรือขาดทุนได้อย่างมาก อันเนื่องจากปัจจัยแวดล้อมทางเศรษฐกิจ การเมือง และภาวะการลงทุน ในระยะสั้นที่อาจมีผลกระทบกับราคาหุ้นในแต่ละขณะได้ สามารถรับความผันผวนของราคาหุ้นที่กองทุนรวมไปลงทุนซึ่งอาจจะปรับตัวเพิ่มสูงขึ้นหรือลดลงจนต่ำกว่ามูลค่าที่ลงทุนและทำให้ขาดทุนได้
- ▶ สมาชิกที่คาดหวังผลตอบแทนในระยะยาวที่ดีกว่าการลงทุนในตราสารหนี้ทั่วไป
- ▶ สมาชิกที่อยากให้เงิน PVD เติบโต เพื่อรองรับชีวิตหลังเกษียณ

นโยบายการลงทุนนี้ไม่เหมาะกับใคร

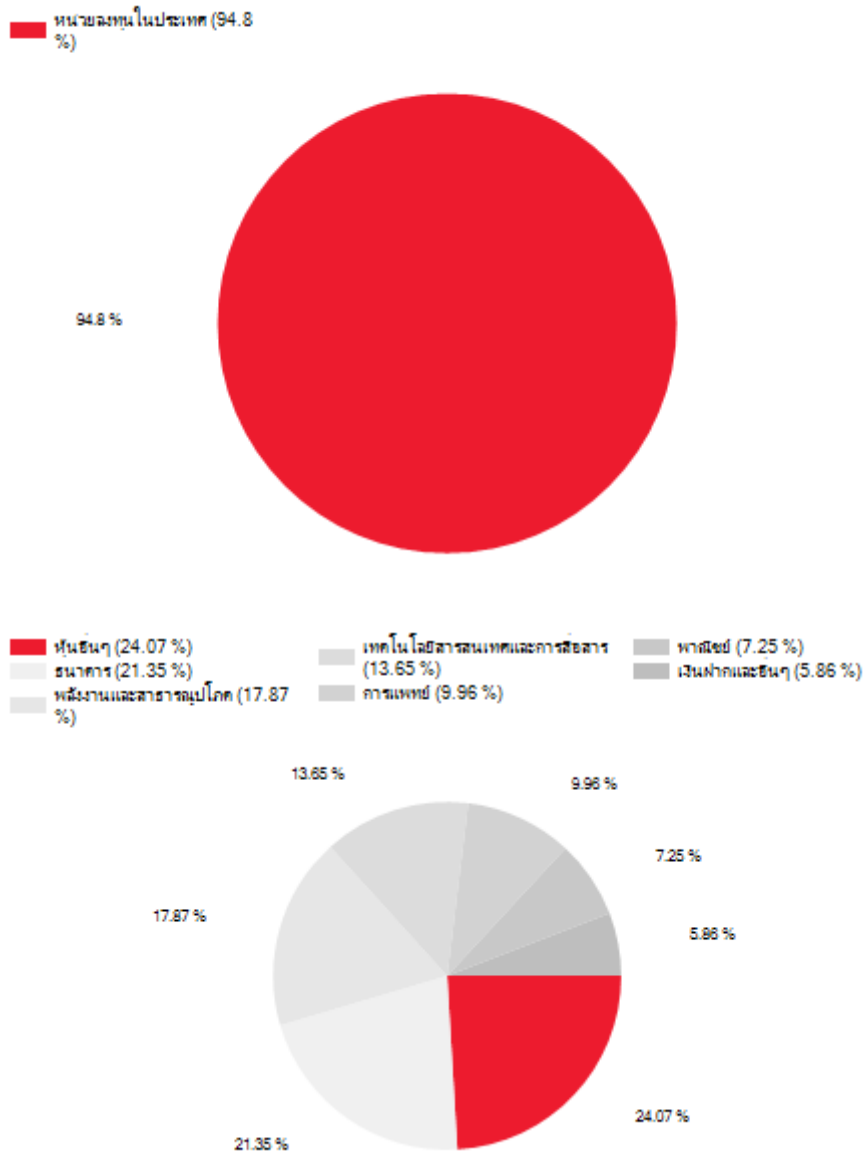
- ▶ สมาชิกที่เน้นการได้รับผลตอบแทนในจำนวนเงินที่แน่นอน หรือรักษาเงินต้นให้อยู่ครบ
- ▶ สมาชิกที่ไม่สามารถรับความเสี่ยงจากการลดลงของเงินต้น จากการลงทุนในหุ้น

ทำอย่างไรหากยังไม่เข้าใจนโยบาย และความเสี่ยงของกองทุนนี้

- ▶ สอบถามคณะกรรมการกองทุน
- ▶ ศึกษาข้อมูลเพิ่มเติมเกี่ยวกับการเลือกนโยบายได้ที่ www.thaipvd.com
- ▶ ติดต่อศูนย์ที่ปรึกษาการลงทุนของ บลจ.อีเอสทีสปริง (ประเทศไทย) โทร. 1725



สัดส่วนของประเภททรัพย์สินที่ลงทุน



ข้อมูล ณ วันที่ 30 มิถุนายน 2568

ชื่อหลักทรัพย์ที่ลงทุนสูงสุด 5 อันดับแรก

ชื่อหลักทรัพย์	% ของ NAV
1)หุ้นสามัญ : บริษัท แอดวานซ์ อินโฟร์ เซอร์วิส จำกัด (มหาชน) (ADVANC)	8.09%
2)หุ้นสามัญ : บริษัท ปตท. จำกัด (มหาชน) (PTT)	7.57%
3)หุ้นสามัญ : บริษัท ทู คอร์ปอเรชั่น จำกัด (มหาชน) (TRUE)	5.56%
4)หุ้นสามัญ : บริษัท กรุงเทพดุสิตเวชการ จำกัด (มหาชน) (BDMS)	5.00%
5)หุ้นสามัญ : บริษัท เอสซีบี เอกซ์ จำกัด (มหาชน) (SCB)	5.00%

ข้อมูล ณ วันที่ 30 มิถุนายน 2568

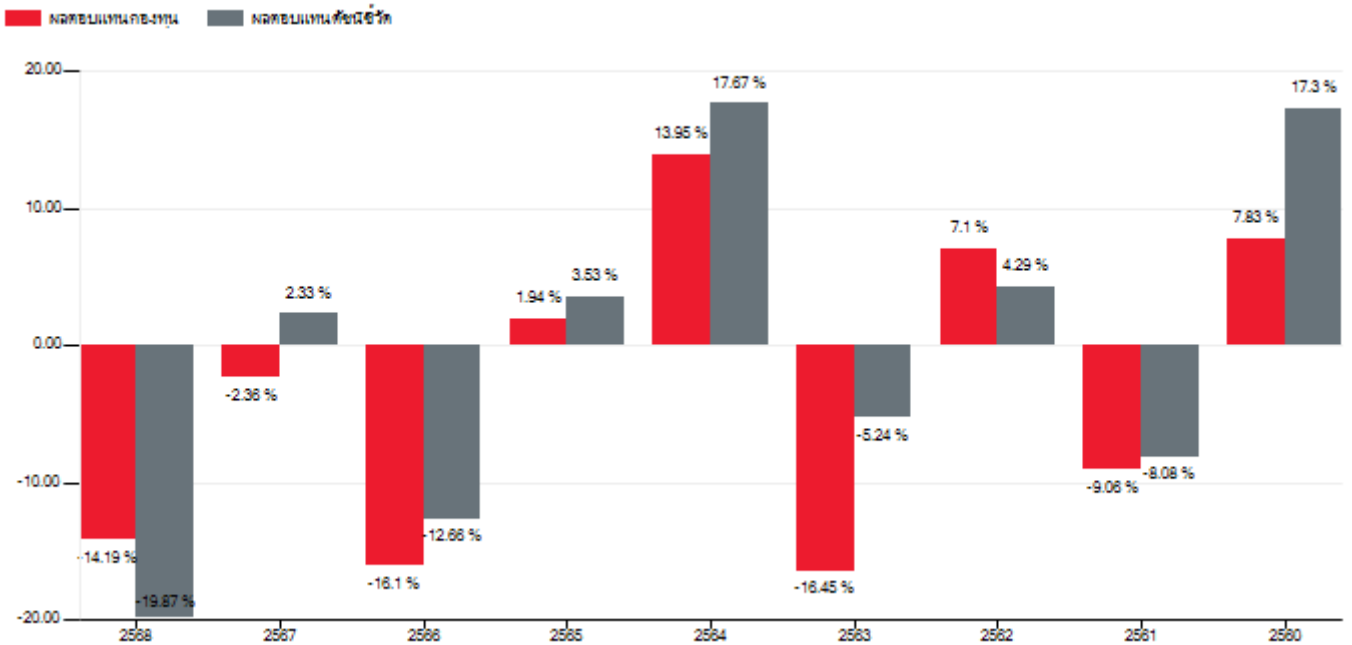
ศึกษาข้อมูลเพิ่มเติมได้ที่ www.eastspring.co.th



ผลการดำเนินงาน

ผลการดำเนินงานในอดีต มิได้เป็นสิ่งยืนยันถึงผลการดำเนินงานในอนาคต

ผลการดำเนินงานแบบย้อนหลังตามปีปฏิทิน



	2568	2567	2566	2565	2564	2563	2562	2561	2560	2559
ผลตอบแทนกองทุน	-14.19%	-2.36%	-16.10%	1.94%	13.95%	-16.45%	7.10%	-9.06%	7.83%	-
ผลตอบแทนดัชนีชี้วัด	-19.87%	2.33%	-12.66%	3.53%	17.67%	-5.24%	4.29%	-8.08%	17.30%	-
ความผันผวนของกองทุน	16.20%	9.84%	10.48%	10.58%	9.68%	24.03%	7.76%	9.12%	6.66%	-
ความผันผวนของดัชนีชี้วัด	19.78%	11.14%	11.67%	10.95%	11.92%	29.67%	9.31%	11.95%	6.44%	-

*คำนวณเป็นอัตราผลตอบแทนสุทธิต่อปี (annualized)

ดัชนีชี้วัดคำนวณมาจาก

1. SET Total Return Index สัดส่วน 100%



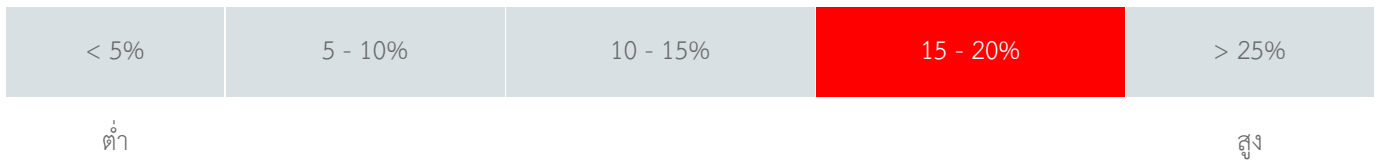
ความเสี่ยงจากการลงทุน

คำเตือนที่สำคัญ

- ▶ นโยบายตราสารทุน มีความผันผวนของผลตอบแทนในระยะสั้น อาจขาดทุนได้ แต่ในระยะยาวผลตอบแทนสามารถชนะเงินเฟ้อได้
- ▶ นโยบายนี้มีใช้กองทุนคุ้มครองเงินต้น ผู้ลงทุนจึงมีความเสี่ยงของเงินต้นจากการลงทุน

ปัจจัยความเสี่ยงที่สำคัญ

- ▶ นโยบายตราสารทุน มีความผันผวนของผลตอบแทนในระยะสั้น อาจขาดทุนได้ แต่ในระยะยาวผลตอบแทนสามารถชนะเงินเฟ้อได้
พิจารณาค่าความผันผวนของผลการดำเนินงานกองทุนรวม (standard deviation : SD) ต่อปี



หมายถึง ความเสี่ยงที่มูลค่าของหลักทรัพย์ที่กองทุนรวมลงทุนจะเปลี่ยนแปลงเพิ่มขึ้นหรือลดลงจากปัจจัยภายนอก เช่น สภาวะเศรษฐกิจ การลงทุน ปัจจัยทางการเมืองทั้งในและต่างประเทศ เป็นต้น ซึ่งพิจารณาได้จากค่า standard deviation (SD) ของกองทุนรวม หากกองทุนรวมมีค่า SD สูง แสดงว่ากองทุนรวมมีความผันผวนจากการเปลี่ยนแปลงของราคาหลักทรัพย์สูง

แผนภาพแสดงตำแหน่งความเสี่ยงของกองทุนรวม





ค่าธรรมเนียม

อัตราค่าธรรมเนียมที่เรียกเก็บจากกองทุนรายนโยบาย
ข้อมูล ณ 30 มิถุนายน 2568

ค่าธรรมเนียมรายนโยบายของกองทุนสำรองเลี้ยงชีพ (ยังไม่รวมค่าธรรมเนียมกรณีลงทุนผ่านกองทุนรวม (ถ้ามี))	ไม่มี
ค่าธรรมเนียมการจัดการ (Management fee)	ไม่มี
ค่าธรรมเนียมทะเบียนสมาชิก (Member registrar fee)	ไม่มี
ค่าใช้จ่ายรวม (Total expenses)	อัตราที่เก็บจริง 0.0045%
การลงทุนผ่านกองทุนรวม	มี
การเก็บค่าธรรมเนียมรวมในระดับกองทุนรวม (Total expenses) (% ต่อปีของ NAV)	อัตราที่เก็บจริง 2.2980% อัตราสูงสุด 3.2100%
อัตราค่าธรรมเนียมที่เรียกเก็บจากกองทุน	
ค่าผู้สอบบัญชีกองทุน	บลจ.อีสท์สปริง (ประเทศไทย) เป็นผู้ดูแลรับผิดชอบ
อัตราค่าธรรมเนียมที่เรียกเก็บจากสมาชิกกองทุน	
ค่าใช้จ่ายในการซื้อหลักทรัพย์ (%ของมูลค่าซื้อ) ที่เรียกเก็บจากผู้ทำรายการนี้ (เก็บเข้ากองทุน)	ไม่มี
ค่าใช้จ่ายในการขายหลักทรัพย์ (%ของมูลค่าขาย) ที่เรียกเก็บจากผู้ทำรายการนี้ (เก็บเข้ากองทุน)	ไม่มี
ค่าธรรมเนียมการเปลี่ยนนโยบายการลงทุน	ไม่เกิน 50 บาท ต่อครั้ง (ฟรี 4 ครั้งต่อปี)
ค่าธรรมเนียมการออกรายงานยอดเงินกองทุนสำรองเลี้ยงชีพ	ไม่มี
ค่าธรรมเนียมของคองเงินไว้ในกองทุน	มี 500 บาท ต่อปี
ค่าธรรมเนียมขอรับเงินเป็นงวด	
● ครั้งแรก	500 บาท (ครั้งเดียว)
● ค่าธรรมเนียมรายงวด	100 บาท ต่องวด

หมายเหตุ : ค่าธรรมเนียมดังกล่าวรวมภาษีมูลค่าเพิ่ม ภาษีธุรกิจเฉพาะหรือภาษีอื่นใดแล้ว (ถ้ามี)



ข้อมูลอื่น ๆ

ช่องทางขอรับคำแนะนำในการเลือก/เปลี่ยนนโยบาย/ แผนการลงทุน	<ul style="list-style-type: none">▶ ศูนย์ที่ปรึกษาการลงทุน โทร. 1725 วันจันทร์-วันศุกร์ เวลา 8.30-17.00 น. (ยกเว้นวันหยุดนักขัตฤกษ์)▶ ระบบ i-PVD ผ่าน www.eastspring.co.th▶ E-mail: pvd.th@eastspring.com
ช่องทางการศึกษาข้อมูล การเปลี่ยนนโยบายการลงทุน	<ul style="list-style-type: none">* ทั้งนี้ สิทธิการทำรายการต่าง ๆ ขึ้นอยู่กับการกำหนดของคณะกรรมการ กองทุน
ความถี่การปรับเปลี่ยนการลงทุน	สิทธิการทำรายการต่าง ๆ ขึ้นอยู่กับการกำหนดของคณะกรรมการกองทุน และกรอบการลงทุนเฉพาะส่วนบริษัท
วันทำการปรับเปลี่ยนการลงทุน	ทุกวันทำการสุดท้ายของสัปดาห์ (Weekly)
ช่องทางการยื่นขอเปลี่ยนการลงทุน	<ul style="list-style-type: none">▶ เอกสาร : ถึงระยะเวลา 12.00 น.▶ ระบบ i-PVD : ถึงระยะเวลา 13.30 น.
ข้อมูลนโยบายการลงทุนอื่น ๆ	ระบบ i-PVD ผ่าน www.eastspring.co.th
การติดตามข้อมูลรายการย้อนหลัง	ระบบ i-PVD ผ่าน www.eastspring.co.th
ช่องทางการออมต่อเมื่อออกจากงาน/เกษียณ	<ul style="list-style-type: none">▶ การคงเงิน▶ การรับเงินงวด▶ กองทุนรวมเพื่อการเลี้ยงชีพ สำหรับกองทุนสำรองเลี้ยงชีพ▶ กองทุนรวมของบลจ.อีสท์สปริง (ประเทศไทย) ซึ่งสามารถส่งคำสั่งขายหน่วย ลงทุน เพื่อรับเงินเป็นรายงวดได้ ด้วยคำสั่ง Auto Investment Plan (AIP)

คำอธิบาย

Maximum Drawdown เปรอ์เซ็นต์ผลขาดทุนสูงสุดของกองทุนรวมในระยะเวลา 5 ปีย้อนหลัง (หรือตั้งแต่จัดตั้งกองทุนกรณีที่ยังไม่ครบ 5 ปี) โดยวัดจากระดับ NAV ต่อหน่วยที่จุดสูงสุดไปจนถึงจุดต่ำสุดในช่วงที่ NAV ต่อหน่วยปรับตัวลดลง ค่า Maximum Drawdown เป็นข้อมูลที่ช่วยให้ทราบถึงความเสี่ยงที่อาจจะขาดทุนจากการลงทุนในกองทุนรวม

Recovering Period ระยะเวลาการฟื้นตัว เพื่อเป็นข้อมูลให้ผู้ลงทุนทราบถึงระยะเวลาตั้งแต่การขาดทุนสูงสุดจนถึงระยะเวลาที่ฟื้นกลับมาที่เงินทุนเริ่มต้นใช้ระยะเวลานานเท่าใด

FX Hedging เปรอ์เซ็นต์ของการลงทุนในสกุลเงินต่างประเทศที่มีการป้องกันความเสี่ยงจากอัตราแลกเปลี่ยน

อัตราส่วนหมุนเวียนการลงทุน ความถี่ของการซื้อขายหลักทรัพย์ในพอร์ตกองทุนในช่วงเวลาใดช่วงหนึ่ง โดยคำนวณจากมูลค่าที่ต่ำกว่าระหว่างผลรวมของมูลค่าการซื้อขายหลักทรัพย์กับผลรวมของมูลค่าการขายหลักทรัพย์ของกองทุนรวมในรอบระยะเวลา 1 ปีหารด้วยมูลค่า NAV ของกองทุนรวมเฉลี่ยในรอบระยะเวลาเดียวกัน กองทุนรวมที่มีค่า portfolio turnover สูง บ่งชี้ถึงการซื้อขายหลักทรัพย์บ่อยครั้งของผู้จัดการกองทุนและทำให้มีต้นทุนการซื้อขายหลักทรัพย์ที่สูง จึงต้องพิจารณาเปรียบเทียบกับผลการดำเนินงานของกองทุนรวมเพื่อประเมินความคุ้มค่าของการซื้อขายหลักทรัพย์ดังกล่าว

Alpha ผลตอบแทนส่วนเกินของกองทุนรวมเมื่อเปรียบเทียบกับดัชนีชี้วัด (benchmark) โดยค่า Alpha ที่สูง หมายถึง กองทุนสามารถสร้างผลตอบแทนได้สูงกว่าดัชนีชี้วัด ซึ่งเป็นผลจากประสิทธิภาพของผู้จัดการกองทุนในการคัดเลือกหรือหาจังหวะเข้าลงทุนในหลักทรัพย์ได้อย่างเหมาะสม

Beta ระดับและทิศทางของการเปลี่ยนแปลงของอัตราผลตอบแทนของหลักทรัพย์ในพอร์ตการลงทุน โดยเปรียบเทียบกับอัตราการเปลี่ยนแปลงของตลาด Beta น้อยกว่า 1 แสดงว่า หลักทรัพย์ในพอร์ตการลงทุนมีการเปลี่ยนแปลงของอัตราผลตอบแทนน้อยกว่าการเปลี่ยนแปลงของอัตราผลตอบแทนของกลุ่มหลักทรัพย์ของตลาด Beta มากกว่า 1 แสดงว่า หลักทรัพย์ในพอร์ตการลงทุนมีการเปลี่ยนแปลงของอัตราผลตอบแทนมากกว่าการเปลี่ยนแปลงของอัตราผลตอบแทนของกลุ่มหลักทรัพย์ของตลาด

Tracking Error อัตราผลตอบแทนของกองทุนมีประสิทธิภาพในการเลียนแบบดัชนีชี้วัด โดยหาก tracking error ต่ำ หมายถึงกองทุนรวมมีประสิทธิภาพในการสร้างผลตอบแทนให้ใกล้เคียงกับดัชนีชี้วัด กองทุนรวมที่มีค่า tracking error สูง จะมีอัตราผลตอบแทนโดยเฉลี่ยห่างจากดัชนีชี้วัดมากขึ้น

Yield to Maturity อัตราผลตอบแทนจากการลงทุนในตราสารหนี้โดยถือจนครบกำหนดอายุ ซึ่งคำนวณจากดอกเบี้ยที่จะได้รับในอนาคตตลอดอายุตราสารและเงินต้นที่จะได้รับคืน นำมาคิดลดเป็นมูลค่าปัจจุบัน โดยใช้วัดอัตราผลตอบแทนของกองทุนรวมตราสารหนี้ คำนวณจากค่าเฉลี่ยถ่วงน้ำหนักของ Yield to Maturity ของตราสารหนี้แต่ละตัวที่กองทุนมีการลงทุน และเนื่องจาก Yield to Maturity มีหน่วยมาตรฐานเป็นเปอร์เซ็นต์ต่อปี จึงสามารถนำไปใช้เปรียบเทียบอัตราผลตอบแทนระหว่างกองทุนรวมตราสารหนี้ที่มีนโยบายถือครองตราสารหนี้จนครบกำหนดอายุและมีลักษณะการลงทุนที่ใกล้เคียงกันได้

Standard Deviation หมายถึง ความเสี่ยงที่มูลค่าของหลักทรัพย์ที่กองทุนรวมลงทุนจะเปลี่ยนแปลงเพิ่มขึ้นหรือลดลงจากปัจจัยภายนอก เช่น สภาวะเศรษฐกิจการลงทุน ปัจจัยทางการเมืองทั้งในและต่างประเทศ เป็นต้น ซึ่งพิจารณาได้จากค่า standard deviation (SD) ของกองทุนรวม หากกองทุนรวมมีค่า SD สูง แสดงว่ากองทุนรวมมีความผันผวนจากการเปลี่ยนแปลงของราคาหลักทรัพย์สูง

- การลงทุนในหน่วยลงทุนไม่ใช้การฝากเงิน รวมทั้งไม่ได้อยู่ภายใต้ความคุ้มครองของสถาบันคุ้มครองเงินฝาก จึงมีความเสี่ยงจากการลงทุนซึ่งผู้ลงทุนอาจไม่ได้รับเงินลงทุนคืนเต็มจำนวน
- ผลการดำเนินงานของกองทุนสำรองเลี้ยงชีพได้จัดทำขึ้นตามมาตรฐานการวัดผลการดำเนินงานของกองทุนสำรองเลี้ยงชีพของสมาคมบริษัทจัดการลงทุน ผลการดำเนินงานในอดีตมิได้เป็นสิ่งยืนยันถึงผลการดำเนินงานในอนาคต
- ผลการดำเนินงานในอดีตของกองทุนรวมมิได้เป็นสิ่งยืนยันถึงผลการดำเนินงานในอนาคต
- การลงทุนย่อมมีความเสี่ยง ก่อนการตัดสินใจลงทุนควรศึกษาข้อมูลก่อนตัดสินใจลงทุน
- ทำความเข้าใจลักษณะสินค้า เงื่อนไขผลตอบแทนและความเสี่ยงก่อนตัดสินใจลงทุน