




A Prudential plc company 

บริษัทหลักทรัพย์จัดการกองทุน
อีสท์สปริง (ประเทศไทย) จำกัด

กองทุนสำรองเลี้ยงชีพ ธนชาติทวีค่า
ซึ่งจดทะเบียนแล้ว

นโยบายลงทุนในหน่วยลงทุน
กองทุนเปิดธนชาติหุ้นทุน เพื่อการการเลี้ยงชีพ

นโยบายตราสารทุน



ทำไมต้องเลือกนโยบายการลงทุน



นโยบายนี้เหมาะกับใคร



ความเสี่ยงจากการลงทุน



สัดส่วนของประเภททรัพย์สินที่ลงทุน



ค่าธรรมเนียม



ผลการดำเนินงาน



ข้อมูลอื่นๆ

บริษัทหลักทรัพย์จัดการกองทุน อีสท์สปริง (ประเทศไทย) จำกัด

ชั้น 9 อาคาร มิตรทาวน์ ออฟฟิศ ทาวเวอร์ 944 ถ.พระราม 4 วังใหม่ ปทุมวัน กรุงเทพฯ 10330

โทร. 02-838-1800 หรือ 1725 website: www.eastspring.co.th



ทำไมต้องเลือกนโยบายการลงทุน

เนื่องจากสมาชิกกองทุนสำรองเลี้ยงชีพแต่ละคนมีความแตกต่างและมีความคาดหวังต่อผลตอบแทนและระดับความเสี่ยงที่ยอมรับได้ต่างกัน จึงควรมีโอกาสได้เลือกนโยบายการลงทุนที่เหมาะสมกับตนเอง และสามารถปรับเปลี่ยนนโยบายการลงทุนได้ตามความเหมาะสมของแต่ละช่วงอายุ เพื่อให้เงินออมในกองทุนสำรองเลี้ยงชีพมีโอกาสเติบโตและเพียงพอที่จะรองรับชีวิตยามเกษียณ ตัวอย่างเช่น สมาชิกที่เป็นวัยหนุ่มสาว มีระยะเวลาในการลงทุนในกองทุนสำรองเลี้ยงชีพอีกนาน สามารถยอมรับความผันผวนของราคาทรัพย์สินที่ลงทุนได้มาก น่าจะมีโอกาสได้ลงทุนในนโยบายการลงทุนตราสารทุน เพื่อให้มีโอกาสได้รับผลตอบแทนในระยะยาวที่สูงกว่าการลงทุนในตราสารหนี้ ขณะที่สมาชิกที่ใกล้เกษียณ มีระยะเวลาในการลงทุนอีกไม่นาน ต้องการรักษาเงินต้นให้อยู่ครบ ควรมีนโยบายตราสารหนี้ให้เลือกลงทุนเพื่อลดความเสี่ยงของการขาดทุนจากความผันผวนของราคาตราสารทุนจนทำให้เงินที่ได้รับจากกองทุนสำรองเลี้ยงชีพไม่พอใช้จ่ายหลังเกษียณ



นโยบายนี้เหมาะกับใคร

- ลงทุนในกองทุนปลายทาง กองทุนเปิดธนาชาติหุ้นทุน เพื่อการเลี้ยงชีพ
- กองทุนเปิดธนาชาติหุ้นทุน เพื่อการเลี้ยงชีพ กองทุนมีแนวทางการบริหารจัดการเชิงรุก (Active Management) คือ มีเป้าหมายระยะสั้นมาตรฐาน ดังนั้น กองทุนจึงมีความเสี่ยงที่ กลยุทธ์การลงทุน การวิเคราะห์หลักทรัพย์ที่ลงทุน การบริหารความเสี่ยง และปัจจัยอื่นๆ ที่มีผลต่อการตัดสินใจลงทุนของผู้จัดการกองทุน อาจจะทำให้ไม่สามารถบรรลุวัตถุประสงค์ดังกล่าว รวมถึงความเสี่ยงที่เกิดจากการคัดเลือกหลักทรัพย์ที่กองทุนจะลงทุน (Security selection risk) ซึ่งมีโอกาสที่หุ้นที่กองทุนลงทุนจะมีราคาตกลง เนื่องจากการวิเคราะห์หลักทรัพย์ ธุรกิจอุตสาหกรรม แนวโน้มภาวะ เศรษฐกิจและตลาดทุน หรือศักยภาพโดยเปรียบเทียบกับหุ้นอื่นๆ ไม่เป็นไปตามที่ได้ประเมินไว้

วัตถุประสงค์การลงทุน

เพื่อสร้างผลตอบแทนจากการลงทุนในนโยบายให้ได้ใกล้เคียงกับผลตอบแทนของกองทุนเปิด ธนาชาติหุ้นทุน เพื่อการเลี้ยงชีพ

นโยบายการลงทุนนี้เหมาะกับใคร

- สำหรับสมาชิกในวัยเริ่มต้นทำงาน หรือสมาชิกที่มีความรู้ความเข้าใจในการลงทุน ที่ต้องการโอกาสรับผลตอบแทนที่สูงจากราคาหุ้นที่จะเติบโตไปกับภาวะเศรษฐกิจของประเทศในระยะยาว โดยสมาชิกต้องสามารถรับความเสี่ยงจากราคาหุ้นที่จะผันผวนจนเกิดกำไรหรือขาดทุนได้อย่างมาก อันเนื่องจากปัจจัยแวดล้อมทางเศรษฐกิจ การเมือง และภาวะการลงทุน ในระยะสั้นที่อาจมีผลกระทบต่อราคาหุ้นในแต่ละขณะได้ สามารถรับความผันผวนของราคาหุ้นที่กองทุนรวมไปลงทุนซึ่งอาจจะปรับตัวเพิ่มสูงขึ้นหรือลดลงจนต่ำกว่ามูลค่าที่ลงทุนและทำให้ขาดทุนได้

นโยบายการลงทุนนี้ไม่เหมาะกับใคร

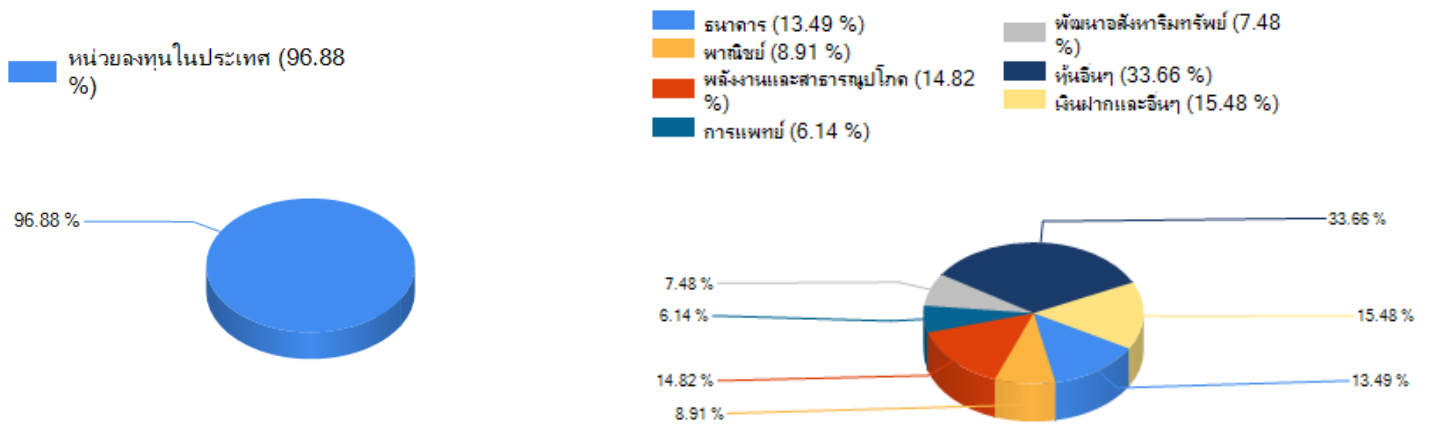
- สมาชิกที่เน้นการได้รับผลตอบแทนในจำนวนเงินที่แน่นอน หรือรักษาเงินต้นให้อยู่ครบ
- สมาชิกที่ไม่สามารถรับความเสี่ยงจากการลดลงของเงินต้น จากการลงทุนในหุ้น

ทำอย่างไรหากยังไม่เข้าใจนโยบาย และความเสี่ยงของกองทุนนี้

- ? ➤ สอบถามคณะกรรมการกองทุน
- ศึกษาข้อมูลเพิ่มเติมเกี่ยวกับการเลือกนโยบายได้ที่ www.thaipvd.com
- ติดต่อศูนย์ที่ปรึกษาการลงทุนของ บลจ.อีสท์สปริง (ประเทศไทย) โทร. 1725



สัดส่วนของประเภททรัพย์สินที่ลงทุน



ข้อมูล ณ วันที่ 31 ธันวาคม 2566

ชื่อหลักทรัพย์ที่ลงทุนสูงสุด 5 อันดับแรก

ชื่อทรัพย์สิน	%ของ NAV
1) หุ้นสามัญ : บริษัท ซี.พี.ออลส์ จำกัด (มหาชน) (CPALL)	5.13
2) หุ้นสามัญ : บริษัท แอดวานซ์ อินโฟร์ เซอร์วิส จำกัด (มหาชน) (ADVANC)	4.89
3) หุ้นสามัญ : บริษัท ปตท. จำกัด (มหาชน) (PTT)	4.32
4) หุ้นสามัญ : บริษัท ท่าอากาศยานไทย จำกัด (มหาชน) (AOT)	4.29
5) หุ้นสามัญ : บริษัท ปตท.สำรวจและผลิตปิโตรเลียม จำกัด (มหาชน) (PTTEP)	4.02

ข้อมูล ณ วันที่ 31 ธันวาคม 2566

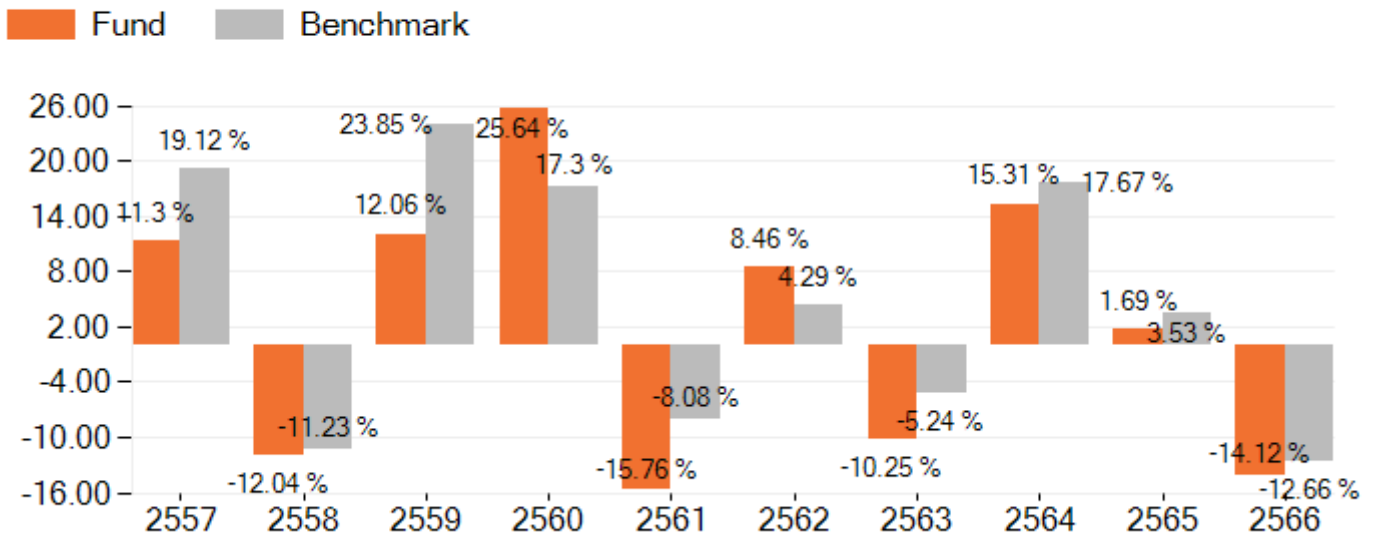
ศึกษาข้อมูลเพิ่มเติมได้ที่ https://www.eastspring.co.th/THDocs/MRT-NERMF_TH_06.pdf



ผลการดำเนินงาน

ผลการดำเนินงานแบบย้อนหลังตามปีปฏิทิน

**ผลการดำเนินงานในอดีต มิได้เป็นสิ่งยืนยันถึงผลการดำเนินงานในอนาคต
ผลการดำเนินงาน (คำนวณตามปีปฏิทิน)**



ผลการดำเนินงานย้อนหลัง	ตั้งแต่เริ่มใช้					มูลค่า ต่อหน่วย=10
	1ปี	2ปี	3ปี	4ปี	5ปี	
ผลการดำเนินงานกองทุน	-14.12	-6.55	0.23	-2.49	-0.40	5.21
ดัชนีมาตรฐาน	-12.66	-4.91	2.09	0.20	1.01	8.51
ผลการดำเนินงานรายปี (%ต่อปี)	2566	2565	2564	2563	2562	2561
ผลการดำเนินงานกองทุน	-14.12	1.69	15.31	-10.25	8.46	-15.76
ดัชนีมาตรฐาน	-12.66	3.53	17.67	-5.24	4.29	-8.08

หมายเหตุ: คำนวณเป็นอัตราผลตอบแทนสุทธิต่อปี (annualized)

1. ผลการดำเนินงานข้อมูล ณ วันที่ 31 ธันวาคม 2566
2. ดัชนีมาตรฐานคำนวณจาก (1)ดัชนีพันธบัตรรัฐบาลกลุ่มอายุคงเหลือ 1 - 3 ปี (2)อัตราดอกเบี้ยเงินฝากประจำ 1 ปี กองทุนสำรองเลี้ยงชีพ วงเงิน 1 ล้านบาท เฉลี่ย 4 ธนาคารได้แก่ ธนาคารกรุงเทพ ธนาคารกสิกรไทย ธนาคารไทยพาณิชย์ และธนาคารกรุงไทย โดยถ่วงน้ำหนักตามนโยบายการลงทุนของกองทุน และคำนวณตามมาตรฐานสมาคมบริษัทจัดการลงทุน
3. ดัชนีมาตรฐาน คำนวณจากดัชนีผลตอบแทนรวมตลาดหลักทรัพย์แห่งประเทศไทย โดยถ่วงน้ำหนักตามนโยบายการลงทุนของกองทุน และคำนวณตามมาตรฐานสมาคมบริษัทจัดการลงทุน
4. ความผันผวนของการดำเนินงาน (standard deviation) คือ 12.90% ต่อปี
5. ผลการดำเนินงานในอดีต มิได้เป็นสิ่งยืนยันถึงผลการดำเนินงานในอนาคต



ความเสี่ยงจากการลงทุน

คำเตือนที่สำคัญ

- ▶ นโยบายตราสารทุน มีความผันผวนของผลตอบแทนในระยะสั้น อาจขาดทุนได้ แต่ในระยะยาว ผลตอบแทนสามารถชนะเงินเฟ้อได้

แผนภาพแสดงตำแหน่งความเสี่ยงของกองทุนรวม





ค่าธรรมเนียม

อัตราค่าธรรมเนียมที่เรียกเก็บจากกองทุนรายนโยบาย

ข้อมูล ณ วันที่ 31 ธันวาคม 2566

ค่าธรรมเนียมรายนโยบายของกองทุนสำรองเลี้ยงชีพ (ยังไม่รวมค่าธรรมเนียมกรณีลงทุนผ่านกองทุนรวม (ถ้ามี))	ไม่มี
ค่าธรรมเนียมการจัดการ (Management fee)	
ค่าธรรมเนียมทะเบียนสมาชิก (Member registrar fee)	
ค่าใช้จ่ายรวม (Total expenses) (% ต่อปีของ NAV)	อัตราที่เก็บจริง 0.0044%
การลงทุนผ่านกองทุนรวม	<input checked="" type="checkbox"/> มี <input type="checkbox"/> ไม่มี
การเก็บค่าธรรมเนียมรวมในระดับกองทุนรวม (Total expenses) (% ต่อปีของ NAV) ข้อมูล ณ วันที่ 16 ตุลาคม 2565	อัตราที่เก็บจริง 1.863% อัตราสูงสุด 2.949%

อัตราค่าธรรมเนียมที่เรียกเก็บจากกองทุน

ค่าผู้สอบบัญชีกองทุน	บลจ.อิสรท์สปริง(ประเทศไทย) เป็นผู้ดูแลรับผิดชอบ
----------------------	--

อัตราค่าธรรมเนียมที่เรียกเก็บจากสมาชิกกองทุน

ค่าใช้จ่ายในการซื้อหลักทรัพย์ (%ของมูลค่าซื้อ) ที่เรียกเก็บจากผู้ทำรายการนี้ (เก็บเข้ากองทุน)	ปัจจุบันไม่เรียกเก็บ
ค่าใช้จ่ายในการขายหลักทรัพย์ (%ของมูลค่าขาย) ที่เรียกเก็บจากผู้ทำรายการนี้ (เก็บเข้ากองทุน)	ปัจจุบันไม่เรียกเก็บ
ค่าธรรมเนียมการเปลี่ยนนโยบายการลงทุน	ไม่มี
ค่าธรรมเนียมการออกรายงานยอดเงินกองทุนสำรองเลี้ยงชีพ	ไม่มี
ค่าธรรมเนียมของคงเงินไว้ในกองทุน	500 บาท ต่อปี
ค่าธรรมเนียมขอรับเงินเป็นงวด • ครั้งแรก	500 บาท

• ค่าธรรมเนียมรายงวด

100 บาท/งวด

หมายเหตุ : ค่าธรรมเนียมดังกล่าวรวมภาษีมูลค่าเพิ่ม ภาษีธุรกิจเฉพาะหรือภาษีอื่นใดแล้ว (ถ้ามี)



ข้อมูลอื่น ๆ

อัตราค่าธรรมเนียมที่เรียกเก็บจากสมาชิกกองทุน

ช่องทางขอรับคำแนะนำ ในการเลือก/เปลี่ยนนโยบาย /แผนการลงทุน	▶ ศูนย์ที่ปรึกษาการลงทุน โทร. 1725 วันจันทร์ – วันศุกร์ เวลา 8.30-17.00 น. (ยกเว้นวันหยุดนักขัตฤกษ์)
	▶ ระบบ i-PVD ผ่าน www.eastspring.co.th
	▶ E-mail: pvdregist.th@eastspring.com
ช่องทางการศึกษาข้อมูล การเปลี่ยนนโยบายการลงทุน	* ทั้งนี้ สิทธิการทำรายการต่าง ๆ ขึ้นอยู่กับการกำหนดของ คณะกรรมการกองทุน
ความถี่การปรับเปลี่ยนการลงทุน	ระบบ i-PVD ผ่าน www.eastspring.co.th เมนู กรอบการลงทุนเฉพาะส่วนบุคคล
วันทำการปรับเปลี่ยนการลงทุน	ทุกวันทำการสุดท้ายของสัปดาห์ (Weekly)
ช่องทางการยื่นขอเปลี่ยนการลงทุน	▶ เอกสาร : ถึงระยะเวลา 12.00 น. (ล่วงหน้า 2 วันก่อนวันสุดท้ายของสัปดาห์)
	▶ ระบบ i-PVD : ถึงระยะเวลา 12.00 น. (ล่วงหน้า 2 วันก่อนวันสุดท้ายของสัปดาห์)
ข้อมูลนโยบายการลงทุนอื่น ๆ	ระบบ i-PVD ผ่าน www.eastspring.co.th เมนู ดูนโยบายการลงทุนทั้งหมด
การติดตามข้อมูลรายการย้อนหลัง	ระบบ i-PVD ผ่าน www.eastspring.co.th
ช่องทางการออมต่อ เมื่อออกจากงาน/เกษียณ	▶ การคงเงิน
	▶ การรับเงินงวด

- ▶ การลงทุนในหน่วยลงทุนไม่ใช่การฝากเงิน รวมทั้งไม่ได้อยู่ภายใต้ความคุ้มครองของสถาบันคุ้มครองเงินฝาก จึงมีความเสี่ยงจากการลงทุนซึ่งผู้ลงทุนอาจไม่ได้รับเงินลงทุนคืนเต็มจำนวน
- ▶ ผลการดำเนินงานของกองทุนสำรองเลี้ยงชีพได้จัดทำขึ้นตามมาตรฐานการวัดผลการดำเนินงานของกองทุนสำรองเลี้ยงชีพของสมาคมบริษัทจัดการลงทุน ผลการดำเนินงานในอดีตมิได้เป็นสิ่งยืนยันถึงผลการดำเนินงานในอนาคต
- ▶ ผลการดำเนินงานในอดีตของกองทุนรวมมิได้เป็นสิ่งยืนยันถึงผลการดำเนินงานในอนาคต
- ▶ การลงทุนย่อมมีความเสี่ยง ก่อนการตัดสินใจลงทุนควรศึกษาข้อมูลก่อนตัดสินใจลงทุน
- ▶ ทำความเข้าใจลักษณะสินค้า เงื่อนไขผลตอบแทนและความเสี่ยงก่อนตัดสินใจลงทุน