

กองทุนสำรองเลี้ยงชีพ TMBAM M Choice ซึ่งจดทะเบียนแล้ว



บริษัทหลักทรัพย์จัดการ
กองทุน ทหารไทย จำกัด
การเข้าร่วมการต่อต้านทุจริต
: ได้รับการรับรอง CAC

นโยบายลงทุนในหน่วยลงทุน
กองทุนเปิดทีเอ็มบี อีสท์สปริง ตราสารหนี้ระยะสั้น
สำหรับกองทุนสำรองเลี้ยงชีพ

นโยบายตราสารหนี้ระยะสั้น



ทำไมต้องเลือกนโยบายการลงทุน



นโยบายนี้เหมาะกับใคร



สัดส่วนของประเภททรัพย์สินที่ลงทุน



ผลการดำเนินงาน



ความเสี่ยงจากการลงทุน



ค่าธรรมเนียม



ข้อมูลอื่น ๆ

1.



ทำไมต้องเลือกนโยบายการลงทุน

เนื่องจากสมาชิกกองทุนสำรองเลี้ยงชีพแต่ละคนมีความแตกต่างและมีความคาดหวังต่อผลตอบแทนและระดับความเสี่ยงที่ยอมรับได้ต่างกัน จึงควรมีโอกาสได้เลือกนโยบายการลงทุนที่เหมาะสมกับตนเอง และสามารถปรับเปลี่ยนนโยบายการลงทุนได้ตามความเหมาะสมของแต่ละช่วงอายุ เพื่อให้เงินออมในกองทุนสำรองเลี้ยงชีพมีโอกาสเติบโตและเพียงพอที่จะรองรับชีวิตยามเกษียณ ตัวอย่างเช่น สมาชิกที่เป็นวัยหนุ่มสาว มีระยะเวลาในการลงทุนในกองทุนสำรองเลี้ยงชีพอีกนาน สามารถยอมรับความผันผวนของราคาทรัพย์สินที่ลงทุนได้มาก น่าจะมีโอกาสได้ลงทุนในนโยบายการลงทุนตราสารทุน เพื่อให้มีโอกาสได้รับผลตอบแทนในระยะยาวที่สูงกว่าการลงทุนในตราสารหนี้ ขณะที่สมาชิกที่ใกล้เกษียณ มีระยะเวลาในการลงทุนอีกไม่นาน ต้องการรักษาเงินต้นให้อยู่ครบ ควรมีนโยบายตราสารหนี้ให้เลือกลงทุนเพื่อลดความเสี่ยงของการขาดทุนจากความผันผวนของราคาตราสารทุนจนทำให้เงินที่ได้รับจากกองทุนสำรองเลี้ยงชีพไม่พอใช้จ่ายหลังเกษียณ

2.



นโยบายนี้เหมาะกับใคร

- ลงทุนในกองทุนปลายทาง กองทุนเปิดที่เอ็มบี อีเอสทีสปริง ตราสารหนี้ระยะสั้น สำหรับกองทุนสำรองเลี้ยงชีพ
- กองทุนเปิดที่เอ็มบี อีเอสทีสปริง ตราสารหนี้ระยะสั้น สำหรับกองทุนสำรองเลี้ยงชีพ จะลงทุนในเงินฝากตราสารเทียบเท่าเงินฝาก ตราสารหนี้ ตราสารด้อยสิทธิ ศุภก สัญญาซื้อขายล่วงหน้า (derivatives) สัญญาซื้อขายล่วงหน้าแฝง (Structured Note) อุดหนุนการให้ยืมหลักทรัพย์ หรืออุดหนุนการซื้อโดยมีสัญญาขายคืน (Reverse Repo) หน่วย CIS โดยจะลงทุนทั้งในและต่างประเทศ รวมกันไม่น้อยกว่าร้อยละ 80 ของมูลค่าทรัพย์สินสุทธิของกองทุน

ส่วนที่เหลือ กองทุนอาจลงทุนในตราสารกึ่งหนี้กึ่งทุน ตราสาร Basel III และ/หรือ derivatives หรือ Structured Note ที่มี underlying เป็นตราสารกึ่งหนี้กึ่งทุน ตราสาร Basel III รวมกันไม่เกินร้อยละ 20 ของมูลค่าทรัพย์สินสุทธิของกองทุน

กองทุนมีนโยบายที่จะจัดการลงทุนเพื่อให้อายุคุดูเรชั่นเฉลี่ยของตราสารทั้งหมดของกองทุน (Portfolio Duration) ไม่เกิน 1 ปีโดยประมาณ ทั้งนี้ โดยอายุคุดูเรชั่นเฉลี่ยของตราสารทั้งหมดของกองทุน (Portfolio Duration) ณ ขณะใดขณะหนึ่ง อาจเกิน 1 ปีได้ในบางกรณี เช่น ในช่วงระยะรอการลงทุน ซึ่งมีระยะเวลาประมาณ 15 วันนับแต่วันถัดจากวันจดทะเบียนกองทรัสต์สิน หรือ ช่วงที่มีการสั่งซื้อหรือไถ่ถอนหน่วยลงทุนมากผิดปกติ เป็นต้น

กองทุนอาจเข้าทำสัญญาซื้อขายล่วงหน้า เพื่อเป็นการเพิ่มประสิทธิภาพการบริหารการลงทุน (Efficient Portfolio Management) โดยพิจารณาจากสภาวะตลาดในขณะนั้น กฎข้อบังคับ และปัจจัยอื่นๆ ที่เกี่ยวข้อง เช่น ทิศทางราคาหลักทรัพย์ อัตราดอกเบี้ย และสภาวะอัตราแลกเปลี่ยน รวมถึงค่าใช้จ่ายในการป้องกันความเสี่ยง เป็นต้น

สำหรับการลงทุนต่างประเทศ กองทุนนี้มีนโยบายป้องกันความเสี่ยงจากอัตราแลกเปลี่ยน โดยจะทำสัญญาสวอป และ/หรือฟอร์เวิร์ดที่อ้างอิงกับอัตราแลกเปลี่ยน หรือสัญญาซื้อขายล่วงหน้าอื่นใด เพื่อป้องกันความเสี่ยง (Hedging) จากอัตราแลกเปลี่ยน (Foreign Exchange Rate Risk) ไม่ต่ำกว่าร้อยละ 90 ของจำนวนเงินลงทุนในต่างประเทศ

อนึ่ง กองทุนอาจเข้าลงทุนในตราสารที่ไม่ได้รับการจัดอันดับความน่าเชื่อถือ (Unrated) หรือได้รับการจัดอันดับความน่าเชื่อถือต่ำกว่าอันดับที่สามารถลงทุนได้ (non-investment grade) ทั้งในประเทศและต่างประเทศ ได้ไม่เกินร้อยละ 20 ของมูลค่าทรัพย์สินสุทธิของกองทุน

วัตถุประสงค์การลงทุน

เพื่อสร้างผลตอบแทนจากการลงทุนในนโยบายให้ได้ใกล้เคียงกับผลตอบแทนของกองทุนเปิดที่เอ็มบี อีสท์สปริง ตราสารหนี้ระยะสั้น สำหรับกองทุนสำรองเลี้ยงชีพ

นโยบายการลงทุนนี้เหมาะกับใคร

- สมาชิกที่คาดหวังผลตอบแทนที่สูงกว่าเงินฝาก ยอมรับผลตอบแทนที่อาจต่ำกว่าหุ้นและความเสี่ยงที่อาจมีเงินไม่พอใช้ยามเกษียณได้

นโยบายการลงทุนนี้ไม่เหมาะกับใคร

- สมาชิกที่คาดหวังผลตอบแทนสูง
- สมาชิกที่เน้นการได้รับผลตอบแทนในจำนวนเงินที่แน่นอน หรือรักษาเงินต้นให้อยู่ครบ
- สมาชิกที่ต้องการลงทุนเฉพาะในตราสารหนี้ที่มีคุณภาพดีสภาพคล่องสูง และมีความเสี่ยงจากความผันผวนของราคาต่ำ เนื่องจากกองทุนปลายทางที่เข้าไปลงทุนไม่ถูกจำกัดโดยกฎเกณฑ์ให้ต้องลงทุนในทรัพย์สินดังกล่าวเช่นเดียวกับกองทุนรวมตลาดเงิน

ทำอย่างไรหากยังไม่เข้าใจนโยบาย และความเสี่ยงของกองทุนนี้

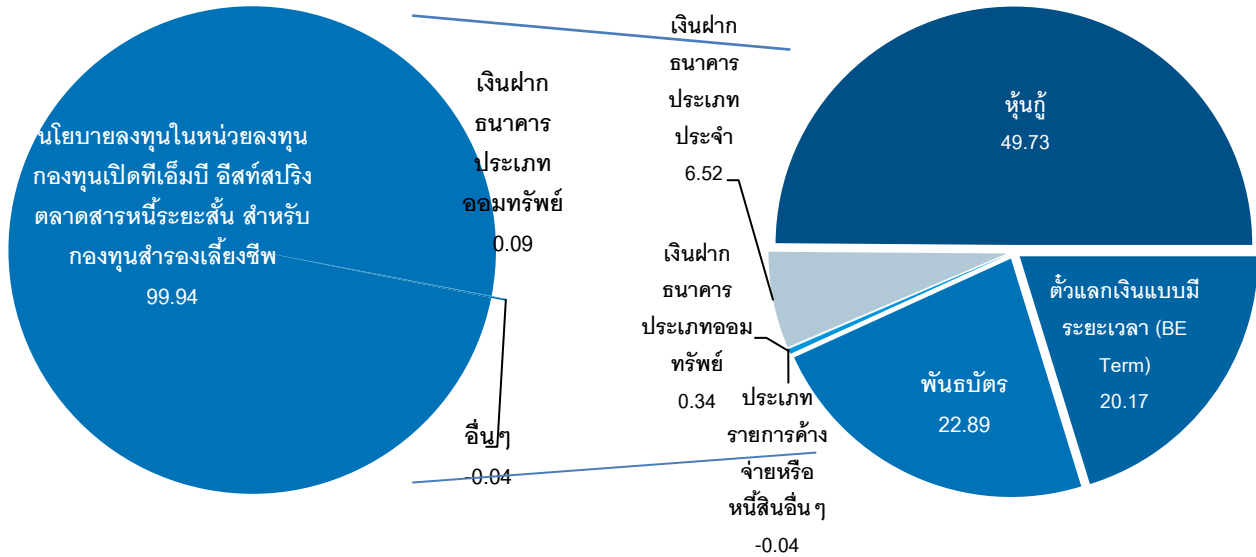
- สอบถามคณะกรรมการกองทุน
- ศึกษาข้อมูลเพิ่มเติมเกี่ยวกับการเลือกนโยบายได้ที่ www.thaipvd.com
- ติดต่อศูนย์ที่ปรึกษาการลงทุนของ บลจ.ทหารไทย โทร. 1725

3.



สัดส่วนของประเภททรัพย์สินที่ลงทุน

สัดส่วนประเภททรัพย์สินที่ลงทุน



ข้อมูล ณ วันที่ 31 ธันวาคม 2564

ข้อมูล ณ วันที่ 30 ธันวาคม 2564

ชื่อหลักทรัพย์ที่ลงทุนสูงสุด 5 อันดับแรก

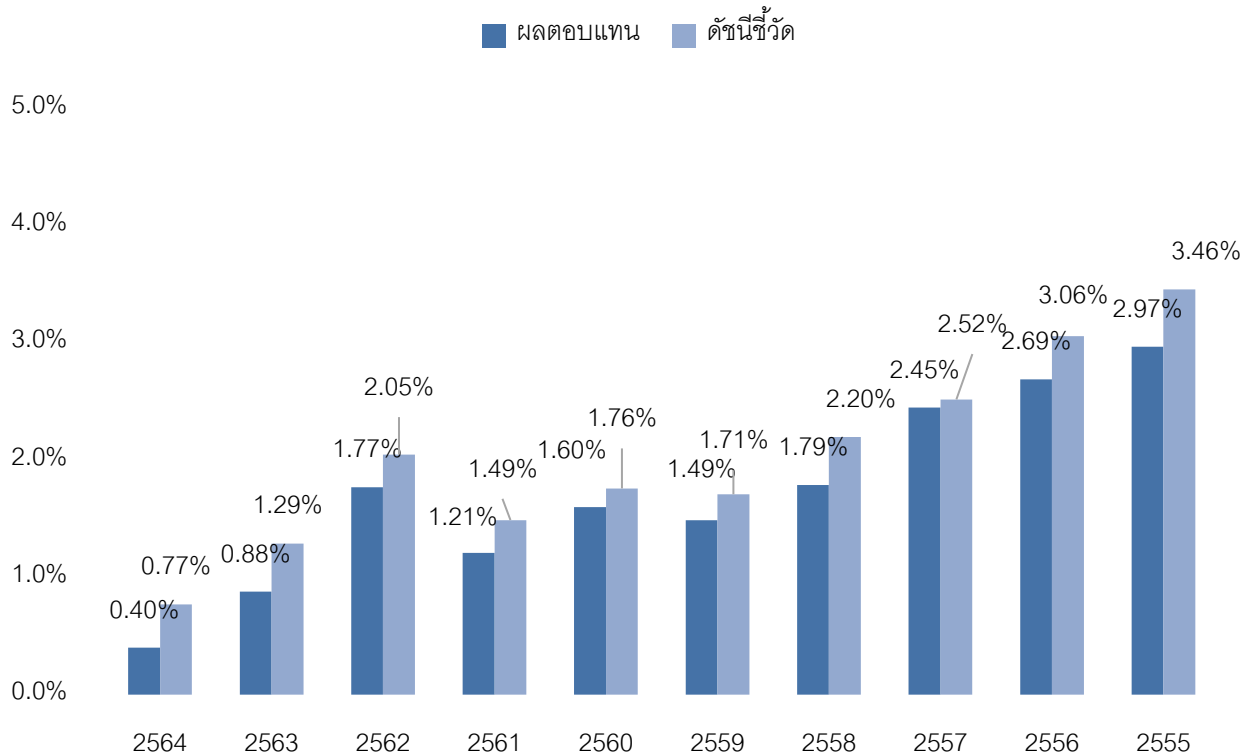
ชื่อทรัพย์สิน	Credit rating	%ของ NAV
1.พันธบัตรธนาคารแห่งประเทศไทยงวดที่ 50/91/64	FITCH(Thai) AAA(tha)	6.66%
2.หุ้นกู้ระยะสั้น บริษัท ทีสโก้ไฟแนนเชียลกรุ๊ป จำกัด (มหาชน) ครั้งที่ 1/2564 รุ่นที่ 18 มูลค่า 1,415.00 ล้านบาท ครบกำหนดไถ่ถอนวันที่ 27 มกราคม 2565 (TISCOG22127D)	TRIS Rating A	6.52%
3.หุ้นกู้มีประกันบางส่วนของบริษัท ทู คอร์ปอเรชั่น จำกัด (มหาชน) ครั้งที่ 1/2558 ครบกำหนดไถ่ถอนปี พ.ศ. 2565 ซึ่งผู้ออกหุ้นกู้มีสิทธิไถ่ถอนหุ้นกู้ก่อนครบกำหนดไถ่ถอน	TRIS Rating A	6.29%
4.พันธบัตรธนาคารแห่งประเทศไทยงวดที่ 42/91/64	FITCH(Thai) AAA(tha)	5.21%
5.ตั๋วแลกเงิน บริษัท หลักทรัพย์เมย์แบงก์ กิมเอ็ง (ประเทศไทย) จำกัด (มหาชน) มูลค่า 600.00 ล้านบาท ครบกำหนดไถ่ถอนวันที่ 6 มกราคม 2565 (MBKET22106A)		4.88%

ข้อมูล ณ วันที่ 30 ธันวาคม 2564

ศึกษาข้อมูลเพิ่มเติมได้ที่ https://www.tmbameastspring.com/THDocs/FS/PV8_03.pdf

* 4.

ผลการดำเนินงาน



*ผลการดำเนินงานในอดีต มิได้เป็นสิ่งยืนยันถึงผลการดำเนินงานในอนาคต *

หมายเหตุ : คำนวณเป็นอัตราผลตอบแทนสุทธิต่อปี (annualized)

1. ดัชนีชี้วัดคำนวณมาจาก

- 1) ผลตอบแทนรวมของดัชนีพันธบัตรรัฐบาลระยะสั้นของสมาคมตลาดตราสารหนี้ไทย (TBMA Short-term Government Bond Total Return Index) (ร้อยละ 35) และ
- 2) ดัชนีพันธบัตรรัฐบาล ที่มีอายุคงที่ (ZRR) อายุ 1 ปี (Government Zero Rate Return 1Y Index) (ร้อยละ 35) และ
- 3) ดัชนีตราสารหนี้ภาคเอกชนที่มีอายุคงที่ที่มีอันดับความน่าเชื่อถืออยู่ในระดับ A อายุ 1 ปี (Corporate Zero Rate Return Index (A) 1Y) (ร้อยละ 10) และ

- 4) อัตราอ้างอิง THBFIX สำหรับรอบระยะเวลา 1 ปี บวกด้วยค่าเฉลี่ยของ Credit Spread ของตราสารที่มีการจัดอันดับเครดิตในระดับ A อายุ 1 ปี (ร้อยละ 20)
2. ความผันผวนของการดำเนินงาน (standard deviation) คือ 0.25% ต่อปี

5.

ความเสี่ยงจากการลงทุน

คำเตือนที่สำคัญ

- นโยบายตราสารหนี้ ในระยะสั้นโอกาสสูญเสียเงินต้นมีน้อย แต่ในระยะยาวการเติบโตของเงินลงทุนอาจไม่เพียงพอสำหรับค่าใช้จ่ายหลังเกษียณ
- กองทุนนี้ไม่ได้ถูกจำกัดโดยกฎเกณฑ์ให้ต้องลงทุนเฉพาะในตราสารที่มีความเสี่ยงต่ำ เช่นเดียวกับกองทุนรวมตลาดเงิน เช่น อาจมีการลงทุนในตราสารหนี้ที่มีสภาพคล่องต่ำ ซึ่งอาจไม่สามารถซื้อขายตราสารหนี้ได้ในเวลาที่ต้องการหรือในราคาที่เหมาะสม ดังนั้น จึงอาจมีความเสี่ยงสูงกว่ากองทุนรวมตลาดเงิน
- กองทุนรวมนี้อาจมีการลงทุนในตราสารหนี้ที่มีสภาพคล่องต่ำ จึงอาจไม่สามารถซื้อขายตราสารหนี้ได้ในเวลาที่ต้องการหรือในราคาที่เหมาะสม
- กองทุนเปิดที่เอ็มบี อีส์ทีสปริง ตราสารหนี้ระยะสั้น สำหรับกองทุนสำรองเลี้ยงชีพ มีนโยบายที่ลงทุนในหรือมีไว้ซึ่งสัญญาซื้อขายล่วงหน้าเพื่อแสวงหาผลประโยชน์ตอบแทน และตราสารที่มีสัญญาซื้อขายล่วงหน้าแฝง ทำให้กองทุนนี้มีความเสี่ยงมากกว่ากองทุนรวมที่ลงทุนในหลักทรัพย์อ้างอิงโดยตรง เนื่องจากใช้เงินลงทุนในจำนวนที่น้อยกว่าจึงมีกำไร/ขาดทุนสูงกว่าการลงทุนในหลักทรัพย์อ้างอิงโดยตรง
- ผู้ลงทุนควรลงทุนในกองทุนเปิดที่เอ็มบี อีส์ทีสปริง ตราสารหนี้ระยะสั้น สำหรับกองทุนสำรองเลี้ยงชีพ เมื่อมีความเข้าใจในความเสี่ยงของสัญญาซื้อขายล่วงหน้า และความเสี่ยงของตราสารที่มีลักษณะของสัญญาซื้อขายล่วงหน้าแฝง ผู้ลงทุนควรพิจารณาความเหมาะสมของการลงทุน โดยคำนึงถึงประสบการณ์การลงทุนวัตถุประสงค์การลงทุนและฐานะการเงินของผู้ลงทุนเอง

- กองทุนรวมนี้มีการลงทุนในตราสาร non-investment grade / unrated ผู้ลงทุนอาจมีความเสี่ยงสูงขึ้นจากการไม่ได้รับชำระคืนเงินต้นและดอกเบี้ย

ปัจจัยความเสี่ยงที่สำคัญ

- ความเสี่ยงจากการผิดนัดชำระหนี้ของผู้ออกตราสาร (credit risk)

National Credit Rating

Gov.bond / AAA	AA, A	BBB	ต่ำกว่า BBB	Unrated
ต่ำ				สูง

- ความเสี่ยงจากความผันผวนของมูลค่าหน่วยลงทุน (market risk)

พิจารณาจากอายุเฉลี่ยของทรัพย์สินที่กองทุนรวมลงทุน (portfolio duration) :

กองทุนนี้มี portfolio duration เท่ากับ 0.67 ปี (ข้อมูล ณ วันที่ 30 ธันวาคม 2564)

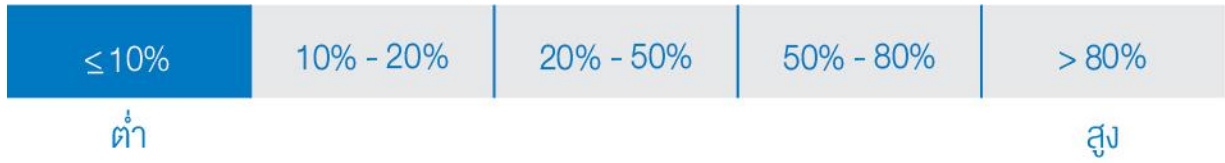
ต่ำกว่า 3 เดือน	3 เดือน - 1 ปี	1 ปี - 3 ปี	3 ปี - 5 ปี	มากกว่า 5 ปี
ต่ำ				สูง

พิจารณาค่าความผันผวนของผลการดำเนินงานกองทุนรวม (standard deviation : SD) ต่อปี

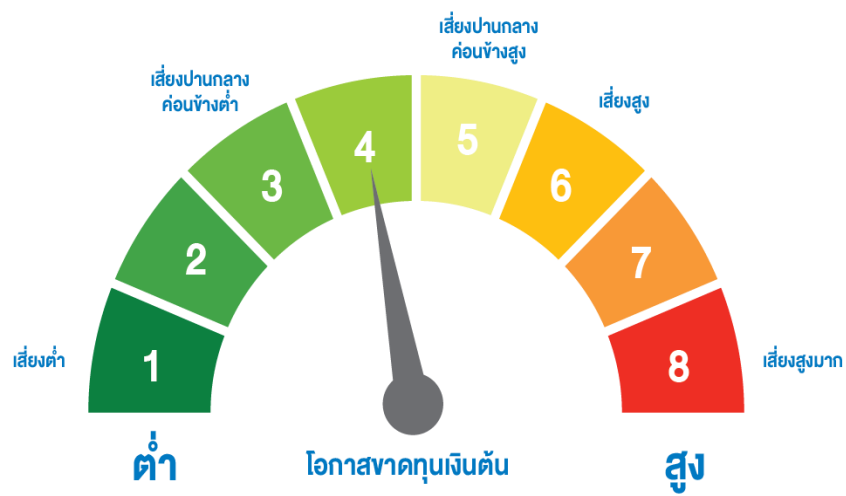
<5%	5 - 10%	10 - 15%	15 - 25%	> 25%
ต่ำ				สูง

หมายถึง ความเสี่ยงที่เกิดจากการเปลี่ยนแปลงของอัตราดอกเบี้ยซึ่งขึ้นกับปัจจัยภายนอก เช่น สภาวะเศรษฐกิจการลงทุน ปัจจัยทางการเมืองทั้งในและต่างประเทศ เป็นต้น โดยราคาตราสารนี้จะเปลี่ยนแปลง ในทิศทางตรงข้ามกับการเปลี่ยนแปลงของอัตราดอกเบี้ย เช่น หากอัตราดอกเบี้ยในตลาดเงินมีแนวโน้มปรับตัวสูงขึ้น อัตราดอกเบี้ยของตราสารหนี้ที่ออกใหม่ก็จะสูงขึ้นด้วย ดังนั้นราคาตราสารหนี้ที่ออกมาก่อนหน้านี้จะมีการซื้อขาย ในระดับราคาที่ต่ำลง โดยกองทุนรวมที่มีอายุเฉลี่ยของทรัพย์สินที่ลงทุน (portfolio duration) สูงจะมีโอกาสเผชิญกับการเปลี่ยนแปลงของราคามากกว่ากองทุนรวมที่มี portfolio duration ต่ำกว่า

- ความเสี่ยงจากการกระจุกตัวลงทุนในผู้ออกรายใดรายหนึ่ง (High issuer concentration risk)



แผนภาพแสดงตำแหน่งความเสี่ยงของกองทุนรวม



6.



ค่าธรรมเนียม

อัตราค่าธรรมเนียมที่เรียกเก็บจากกองทุนรายนโยบาย ข้อมูล ณ วันที่ 31 ธันวาคม 2564	
ค่าธรรมเนียมรายนโยบายของกองทุนสำรองเลี้ยงชีพ (ยังไม่รวมค่าธรรมเนียมกรณีลงทุนผ่านกองทุนรวม (ถ้ามี))	ไม่มี
ค่าธรรมเนียมการจัดการ (Management fee)	
ค่าธรรมเนียมทะเบียนสมาชิก (Member registrar fee)	
ค่าใช้จ่ายรวม (Total expenses)	
การลงทุนผ่านกองทุนรวม	<input checked="" type="checkbox"/> มี <input type="checkbox"/> ไม่มี
การเก็บค่าธรรมเนียมรวมในระดับกองทุนรวม (Total expenses) (% ต่อปีของ NAV)	อัตราที่เก็บจริง 0.4767% อัตราสูงสุด 1.0000%

อัตราค่าธรรมเนียมที่เรียกเก็บจากกองทุนรายนายจ้าง	
ค่าผู้สอบบัญชีกองทุน	บลจ.ทหารไทยเป็น ผู้ดูแลรับผิดชอบ

อัตราค่าธรรมเนียมที่เรียกเก็บจากสมาชิกกองทุน	
ค่าใช้จ่ายในการซื้อหลักทรัพย์ (%ของมูลค่าซื้อ) ที่เรียกเก็บจาก ผู้ทำรายการนี้ (เก็บเข้ากองทุน)	ไม่มี
ค่าใช้จ่ายในการขายหลักทรัพย์ (%ของมูลค่าขาย) ที่เรียกเก็บจาก ผู้ทำรายการนี้ (เก็บเข้ากองทุน)	ไม่มี
ค่าธรรมเนียมการออกรายงานยอดเงินกองทุนสำรองเลี้ยงชีพ	ไม่มี
ค่าธรรมเนียมขอคงเงินไว้ในกองทุน	500 บาท ต่อปี
ค่าธรรมเนียมการเปลี่ยนนโยบายการลงทุน	ไม่มี

หมายเหตุ : ค่าธรรมเนียมดังกล่าวรวมภาษีมูลค่าเพิ่ม ภาษีธุรกิจเฉพาะหรือภาษีอื่นใดแล้ว (ถ้ามี)

7.

ข้อมูลอื่น ๆ

ช่องทางขอรับคำแนะนำ
ในการเลือก/เปลี่ยนนโยบาย
/แผนการลงทุน

- ศูนย์ที่ปรึกษาการลงทุน โทร. 1725
วันจันทร์ – วันศุกร์ เวลา 8.30-17.00 น.
(ยกเว้นวันหยุดนักขัตฤกษ์)
- ระบบ FundLink M
ผ่าน www.tmbameastspring.com
- E-mail : pvd@tmbameastspring.com

ช่องทางการศึกษาข้อมูล การเปลี่ยนนโยบายการลงทุน	* ทั้งนี้ สิทธิการทำรายการต่าง ๆ ขึ้นอยู่กับการกำหนด ของคณะกรรมการกองทุนเฉพาะส่วนบริษัท
ความถี่การปรับเปลี่ยนการลงทุน	ระบบ FundLink M ผ่าน www.tmbameastspring.com เมนู กรอบการลงทุนเฉพาะส่วนบริษัท
วันทำการปรับเปลี่ยนการลงทุน	ทุกวันทำการ (Daily)
ช่องทางการยื่นขอเปลี่ยนแปลงการลงทุน	<ul style="list-style-type: none"> ■ เอกสาร : ถึงระยะเวลา 12.00 น. ■ ระบบ FundLink M : ถึงระยะเวลา 13.30 น.
ข้อมูลนโยบายการลงทุนอื่น ๆ	ระบบ FundLink M ผ่าน www.tmbameastspring.com เมนู ศูนย์นโยบายการลงทุนทั้งหมด
การติดตามข้อมูลรายการย้อนหลัง	ระบบ FundLink M ผ่าน www.tmbameastspring.com เมนู รายการเคลื่อนไหว (ตลอด 24 ชั่วโมง)

ช่องทางการขอติดต่อ
เมื่อออกจากงาน/เกษียณ

- การคงเงิน
- กองทุนรวมเพื่อการเลี้ยงชีพ สำหรับกองทุนสำรอง
เลี้ยงชีพ
- กองทุนรวมของบลจ.ทหารไทย ซึ่งสามารถส่งคำสั่ง
ขายหน่วยลงทุน เพื่อรับเงินเป็นรายงวดได้ ด้วยคำสั่ง
Auto Investment Plan (AIP)

โปรแกรมช่วยคาดการณ์ความ
เพียงพอของเงินกองทุนสำรองเลี้ยง
ชีพยามเกษียณ

ระบบ FundLink M ผ่าน www.tmbameastspring.com
เมนู วางแผนเกษียณ (Retire Rich Workbook)

- การลงทุนในหน่วยลงทุนไม่ใช่การฝากเงิน รวมทั้งไม่ได้อยู่ภายใต้ความคุ้มครองของสถาบันคุ้มครองเงินฝาก จึงมีความเสี่ยงจากการลงทุนซึ่งผู้ลงทุนอาจไม่ได้รับเงินลงทุนคืนเต็มจำนวน
- ผลการดำเนินงานของกองทุนสำรองเลี้ยงชีพได้จัดทำขึ้นตามมาตรฐานการวัดผลการดำเนินงานของกองทุนสำรองเลี้ยงชีพของสมาคมบริษัทจัดการลงทุน ผลการดำเนินงานในอดีตมิได้เป็นสิ่งยืนยันถึงผลการดำเนินงานในอนาคต
- ผลการดำเนินงานในอดีตของกองทุนรวมมิได้เป็นสิ่งยืนยันถึงผลการดำเนินงานในอนาคต
- การลงทุนย่อมมีความเสี่ยง ก่อนการตัดสินใจลงทุนควรศึกษาข้อมูลก่อนตัดสินใจลงทุน
- ทำความเข้าใจลักษณะสินค้า เงื่อนไขผลตอบแทนและความเสี่ยงก่อนตัดสินใจลงทุน