



A Prudential plc company 

บริษัทหลักทรัพย์จัดการกองทุน  
ทหารไทย จำกัด

กองทุนสำรองเลี้ยงชีพ

TMBAM M Choice ซึ่งจดทะเบียนแล้ว

นโยบายลงทุนในหน่วยลงทุน

กองทุนเปิดทีเอ็มบี อีสท์สปริง ตลาดเงินภาครัฐ

สำหรับกองทุนสำรองเลี้ยงชีพ

นโยบายตราสารตลาดเงินภาครัฐ



ทำไมต้องเลือกนโยบายการลงทุน



นโยบายนี้เหมาะกับใคร



สัดส่วนของประเภททรัพย์สินที่ลงทุน



ผลการดำเนินงาน



ความเสี่ยงจากการลงทุน



ค่าธรรมเนียม



ข้อมูลอื่นๆ

บริษัทหลักทรัพย์จัดการกองทุน ทหารไทย จำกัด

ชั้น 9 อาคาร มิตรทาวน์ ออฟฟิศ ทาวเวอร์ 944 ถ.พระราม 9 งามใหม่ ปทุมวัน กรุงเทพฯ 10330

โทร. 0-2838-1800 หรือ 1725 website: [www.tmbameastspring.com](http://www.tmbameastspring.com)



## ทำไมต้องเลือกนโยบายการลงทุน

เนื่องจากสมาชิกกองทุนสำรองเลี้ยงชีพแต่ละคนมีความแตกต่างและมีความคาดหวังต่อผลตอบแทนและระดับความเสี่ยงที่ยอมรับได้ต่างกัน จึงควรมีโอกาสได้เลือกนโยบายการลงทุนที่เหมาะสมกับตนเอง และสามารถปรับเปลี่ยนนโยบายการลงทุนได้ตามความเหมาะสมของแต่ละช่วงอายุ เพื่อให้เงินออมในกองทุนสำรองเลี้ยงชีพมีโอกาสเติบโตและเพียงพอที่จะรองรับชีวิตยามเกษียณ ตัวอย่างเช่น สมาชิกที่เป็นวัยหนุ่มสาว มีระยะเวลาในการลงทุนในกองทุนสำรองเลี้ยงชีพอีกนาน สามารถยอมรับความผันผวนของราคาทรัพย์สินที่ลงทุนได้มาก น่าจะมีโอกาสได้ลงทุนในนโยบายการลงทุนตราสารทุน เพื่อให้มีโอกาสได้รับผลตอบแทนในระยะยาวที่สูงกว่าการลงทุนในตราสารหนี้ ขณะที่สมาชิกที่ใกล้เกษียณ มีระยะเวลาในการลงทุนอีกไม่นาน ต้องการรักษาดำเนินการให้ครบถ้วน ควรเลือกนโยบายตราสารหนี้ให้เลือกลงทุนเพื่อลดความเสี่ยงของการขาดทุนจากความผันผวนของราคาตราสารทุนจนทำให้เงินที่ได้รับจากกองทุนสำรองเลี้ยงชีพไม่พอใช้จ่ายหลังเกษียณ



## นโยบายนี้เหมาะกับใคร

- ▶ ลงทุนในกองทุนปลายทาง กองทุนเปิดที่เอ็มบี อีสท์สปริง ตลาดเงินภาครัฐ สำหรับกองทุนสำรองเลี้ยงชีพ
- ▶ กองทุนเปิดที่เอ็มบี อีสท์สปริง ตลาดเงินภาครัฐ สำหรับกองทุนสำรองเลี้ยงชีพ มีนโยบายที่จะลงทุนในตราสารตลาดเงินภาครัฐ ในตัวเงินคลัง พันธบัตรรัฐบาล พันธบัตรธนาคารแห่งประเทศไทย หรือพันธบัตรหรือตราสารแห่งหนึ่งที่กองทุนเพื่อการฟื้นฟูและพัฒนาระบบสถาบันการเงินเป็นผู้ออก ผู้รับรอง ผู้รับอ่าวัด หรือผู้ค้ำประกัน หรือพันธบัตรหรือตราสารแห่งหนึ่งที่กระทรวงการคลังเป็นผู้ออก ผู้รับอ่าวัด หรือผู้ค้ำประกัน ไม่น้อยกว่าร้อยละ 80 ของมูลค่าทรัพย์สินสุทธิของกองทุนส่วนที่เหลือ กองทุนจะลงทุนในเงินฝากหรือตั๋วสัญญาใช้เงินหรือบัตรเงินฝากที่ออกโดยสถาบันการเงินหรือธนาคารที่มีกฎหมายเฉพาะจัดตั้งขึ้น รวมถึงธุรกรรมการเงิน และ/หรือ หลักทรัพย์หรือทรัพย์สินอื่น หรือการขาดออกผลโดยวิธีอื่นตามที่คณะกรรมการ ก.ล.ต. หรือสำนักงานคณะกรรมการ ก.ล.ต. ประกาศกำหนด กองทุนอาจทำธุรกรรมการให้ยืมหลักทรัพย์ หรือธุรกรรมการซื้อโดยมีสัญญาขายคืน (Reverse Repo) ได้ โดยเป็นไปตามหลักเกณฑ์ที่สำนักงานคณะกรรมการ ก.ล.ต. กำหนด และอาจจะเข้าทำสัญญาซื้อขายล่วงหน้า (Derivatives) โดยมีวัตถุประสงค์เพื่อลดความเสี่ยง (Hedging) เท่านั้น แต่จะไม่ลงทุนในหรือมีไว้ซึ่งตราสารที่มีลักษณะของสัญญาซื้อขายล่วงหน้าแฝง (Structured Notes)

ทั้งนี้ กองทุนจะลงทุนในตราสารหนี้ที่มีกำหนดวันชำระหนี้ไม่เกิน 397 วัน นับแต่วันที่ลงทุน และกองทุนจะดำรงอายุถัวเฉลี่ยแบบถ่วงน้ำหนัก (portfolio duration) ของกองทุน ณ ขณะใดขณะหนึ่งไว้ไม่เกิน 92 วัน โดยกองทุนมีการลงทุนในทรัพย์สินหรือถือครองทรัพย์สินที่มีสภาพคล่องสูงตามที่สำนักงานกำหนด ณ ขณะใดขณะหนึ่ง รวมกันไม่น้อยกว่าร้อยละ 10 ของมูลค่าทรัพย์สินสุทธิของกองทุน

## วัตถุประสงค์การลงทุน

เพื่อสร้างผลตอบแทนจากการลงทุนในนโยบายภายใต้ใกล้เคียงกับผลตอบแทนของกองทุนเปิดที่เอ็มบี อีสท์ สปริง ตลาดเงินภาครัฐ สำหรับกองทุนสำรองเลี้ยงชีพ

## นโยบายการลงทุนนี้เหมาะกับใคร

- ▶ สมาชิกที่คาดหวังผลตอบแทนที่สูงกว่าเงินฝาก ยอมรับผลตอบแทนที่อาจต่ำกว่าหุ้นและความเสี่ยงที่อาจมีเงินไม่พอใช้ยามเกษียณได้
- ▶ สมาชิกที่ต้องการการลงทุนที่มีความเสี่ยงต่ำ หรือรักษาเงินต้นให้อยู่ครบ

## นโยบายการลงทุนนี้ไม่เหมาะกับใคร

- ▶ สมาชิกที่คาดหวังผลตอบแทนสูง

## ทำอย่างไรหากยังไม่เข้าใจนโยบาย และความเสี่ยงของกองทุนนี้



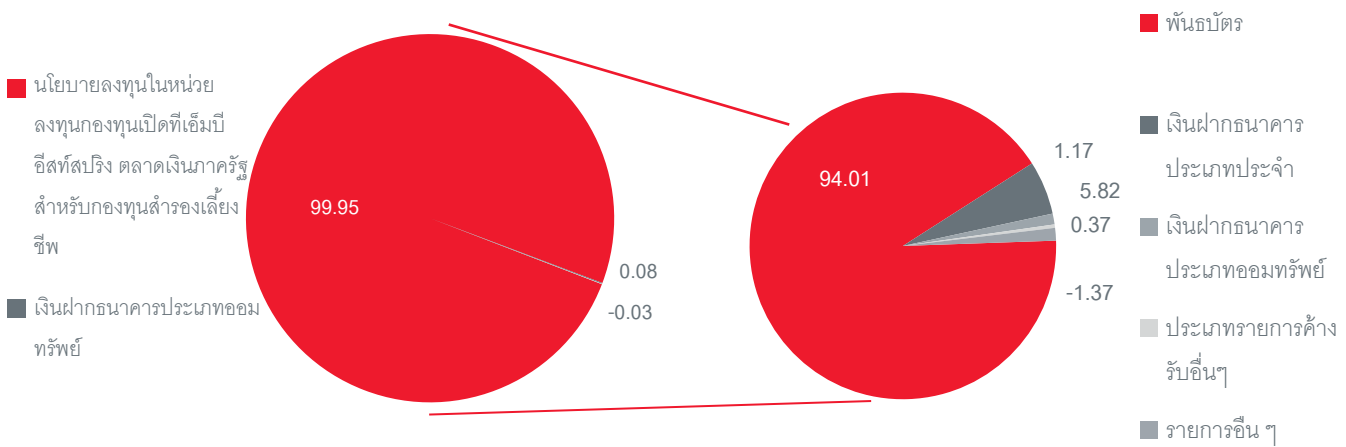
สอบถามคณะกรรมการกองทุน

ศึกษาข้อมูลเพิ่มเติมเกี่ยวกับการเลือกนโยบายได้ที่ [www.thaipvd.com](http://www.thaipvd.com)

ติดต่อศูนย์ที่ปรึกษาการลงทุนของ บลจ.ทหารไทย โทร. 1725



## สัดส่วนของประเภททรัพย์สินที่ลงทุน



ข้อมูล ณ วันที่ 30 มิถุนายน 2565

ข้อมูล ณ วันที่ 30 มิถุนายน 2565

## ชื่อหลักทรัพย์ที่ลงทุนสูงสุด 5 อันดับแรก

ชื่อทรัพย์สิน	Credit rating	%ของ NAV
1) พันธบัตรธนาคารแห่งประเทศไทยวันที่ 20/91/65	FITCH(Thai) AAA(thai)	23.45
2) พันธบัตรธนาคารแห่งประเทศไทยวันที่ 24/91/65	FITCH(Thai) AAA(thai)	12.34
3) พันธบัตรธนาคารแห่งประเทศไทยวันที่ 18/91/65	FITCH(Thai) AAA(thai)	11.39
4) พันธบัตรธนาคารแห่งประเทศไทยวันที่ 19/91/65	FITCH(Thai) AAA(thai)	9.02
5) พันธบัตรธนาคารแห่งประเทศไทยวันที่ 23/91/65	FITCH(Thai) AAA(thai)	8.30

ข้อมูล ณ วันที่ 30 มิถุนายน 2565

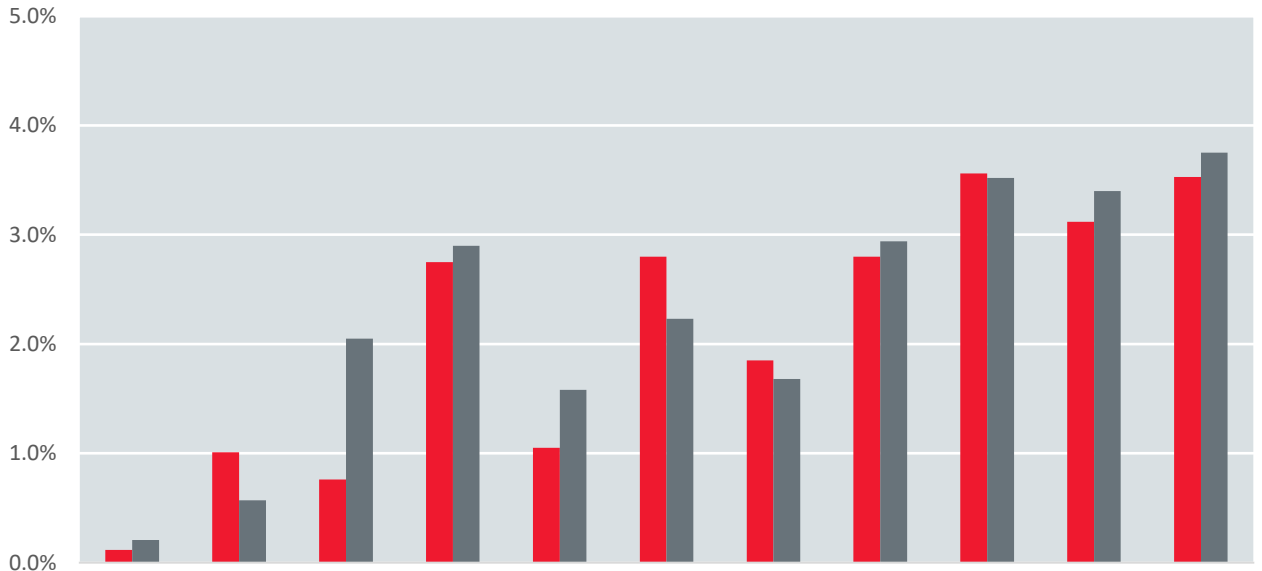
ศึกษาข้อมูลเพิ่มเติมได้ที่ [https://www.tmbameastspring.com/THDocs/QA/PV4\\_02.pdf](https://www.tmbameastspring.com/THDocs/QA/PV4_02.pdf)



## ผลการดำเนินงาน

\* ผลการดำเนินงานในอดีต มิได้เป็นสิ่งยืนยันถึงผลการดำเนินงานในอนาคต \*

### ผลการดำเนินงานแบบย้อนหลังตามปีปฏิทิน



	30 มิ.ย. 65	2564	2563	2562	2561	2560	2559	2558	2557	2556	2555
<b>ผลตอบแทน</b>	0.12%	0.12%	0.38%	1.27%	0.95%	1.01%	1.11%	1.40%	1.88%	2.33%	2.73%
<b>ดัชนีชี้วัด</b>	0.21%	0.38%	0.84%	1.03%	0.69%	0.69%	0.67%	0.70%	0.84%	1.16%	1.26%

คำนวณเป็นอัตราผลตอบแทนสุทธิต่อปี (annualized) ยกเว้นข้อมูล ณ 30 มิถุนายน 2565 เป็นการคำนวณผลตอบแทนตั้งแต่ต้นปีปัจจุบัน (Year-to-Date)

#### 1. ดัชนีชี้วัดคำนวณมาจาก

ดัชนีชี้วัดคำนวณมาจาก ผลตอบแทนรวมของดัชนีพันธบัตรรัฐบาลระยะสั้นของสมาคมตลาดตราสารหนี้ไทย (TBMA Short-term Government Bond Total Return Index)

#### 2. ความผันผวนของการดำเนินงาน (standard deviation) คือ 0.04% ต่อปี



## ความเสี่ยงจากการลงทุน

### คำเตือนที่สำคัญ

- นโยบายตลาดเงิน ในระยะสั้นโอกาสสูญเสียเงินต้นมีน้อย แต่ในระยะยาวการเติบโตของเงินลงทุนอาจไม่เพียงพอสำหรับค่าใช้จ่ายหลังเกษียณ
- แม้ว่ากองทุนรวมตลาดเงินลงทุนได้เฉพาะทรัพย์สินที่มีความเสี่ยงต่ำ แต่ก็มีโอกาสขาดทุนได้

### ปัจจัยความเสี่ยงที่สำคัญ

- ความเสี่ยงจากการผิดนัดชำระหนี้ของผู้ออกตราสาร (credit risk) National Credit Rating

Gov.bond / AAA	AA, A	BBB	ต่ำกว่า BBB	Unrated
ต่ำ				สูง

- ความเสี่ยงจากความผันผวนของมูลค่าหน่วยลงทุน (market risk)

พิจารณาจากอายุเฉลี่ยของทรัพย์สินที่กองทุนรวมลงทุน (portfolio duration) :

กองทุนนี้มี portfolio duration เท่ากับ 0.15 ปี (ข้อมูล ณ วันที่ 30 มิถุนายน 2565)

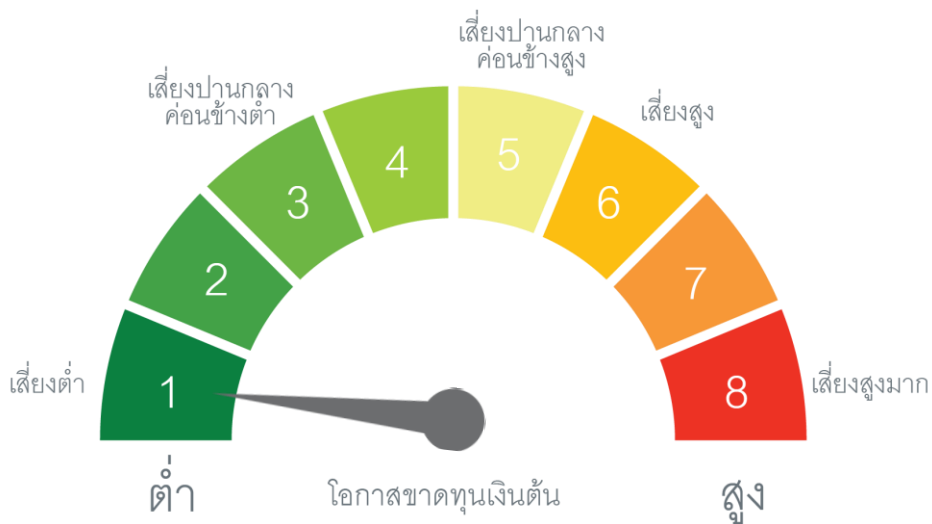
ต่ำกว่า 3 เดือน	3 เดือน - 1 ปี	1 ปี - 3 ปี	3 ปี - 5 ปี	มากกว่า 5 ปี
ต่ำ				สูง

พิจารณาค่าความผันผวนของผลการดำเนินงานกองทุนรวม (standard deviation : SD) ต่อปี

< 5%	5 - 10%	10 - 15%	15 - 25%	> 25%
ต่ำ				สูง

ความเสี่ยงจากความผันผวนของมูลค่าหน่วยลงทุน (Market Risk) หมายถึง ความเสี่ยงที่เกิดจากการเปลี่ยนแปลงของอัตราดอกเบี้ยซึ่งขึ้นกับปัจจัยภายนอก เช่น สภาวะเศรษฐกิจการลงทุน ปัจจัยทางการเมืองทั้งในและต่างประเทศ เป็นต้น โดยราคาตราสารหนี้จะเปลี่ยนแปลง ในทิศทางตรงข้ามกับการเปลี่ยนแปลงของอัตราดอกเบี้ย เช่น หากอัตราดอกเบี้ยในตลาดเงินมีแนวโน้มปรับตัวสูงขึ้น อัตราดอกเบี้ยของตราสารหนี้ที่ออกใหม่ก็จะสูงขึ้นด้วย ดังนั้นราคาตราสารหนี้ที่ออกมาก่อนหน้าจะมีการซื้อขาย ในระดับราคาที่ต่ำลง โดยกองทุนรวมที่มีอายุเฉลี่ยของทรัพย์สินที่ลงทุน (portfolio duration) สูงจะมีโอกาส เผชิญกับการเปลี่ยนแปลงของราคามากกว่ากองทุนรวมที่มี portfolio duration ต่ำกว่า

แผนภาพแสดงตำแหน่งความเสี่ยงของกองทุนรวม



ตราสารเทียบเท่าเงินฝากหรือตราสารหนี้หรือหลักทรัพย์หรือทรัพย์สินอื่น หรือการขาดผลอื่นตามที่สำนักงานกำหนด ซึ่งมีกำหนดชำระคืนเมื่อทวงถามหรือจะครบกำหนดชำระคืน หรือมีอายุสัญญาไม่เกิน 397 วัน นับแต่วันที่ลงทุนในทรัพย์สินหรือเข้าทำสัญญานั้น และมี portfolio duration ในขณะใด ๆ ไม่เกิน 92 วัน



## ค่าธรรมเนียม

### อัตราค่าธรรมเนียมที่เรียกเก็บจากกองทุนรายนโยบาย

ข้อมูล ณ วันที่ 30 มิถุนายน 2565

ค่าธรรมเนียมรายนโยบายของกองทุนสำรองเลี้ยงชีพ (ยังไม่รวมค่าธรรมเนียมกรณีลงทุนผ่านกองทุนรวม (ถ้ามี))	ไม่มี
ค่าธรรมเนียมการจัดการ (Management fee)	
ค่าธรรมเนียมทะเบียนสมาชิก (Member registrar fee)	
ค่าใช้จ่ายรวม (Total expenses)	
การลงทุนผ่านกองทุนรวม	<input checked="" type="checkbox"/> มี <input type="checkbox"/> ไม่มี
การเก็บค่าธรรมเนียมรวมในระดับกองทุนรวม (Total expenses) (% ต่อปีของ NAV)	อัตราที่เก็บจริง 0.2143% อัตราสูงสุด 0.4000%

### อัตราค่าธรรมเนียมที่เรียกเก็บจากกองทุน

ค่าผู้สอบบัญชีกองทุน	บลจ.ทหารไทย เป็นผู้ดูแลรับผิดชอบ
----------------------	-------------------------------------

### อัตราค่าธรรมเนียมที่เรียกเก็บจากสมาชิกกองทุน

ค่าใช้จ่ายในการซื้อหลักทรัพย์ (%ของมูลค่าซื้อ) ที่เรียกเก็บจากผู้ทำรายการนี้ (เก็บเข้ากองทุน)	ไม่มี
ค่าใช้จ่ายในการขายหลักทรัพย์ (%ของมูลค่าขาย) ที่เรียกเก็บจากผู้ทำรายการนี้ (เก็บเข้ากองทุน)	ไม่มี
ค่าธรรมเนียมการเปลี่ยนนโยบายการลงทุน	ไม่มี
ค่าธรรมเนียมการออกรายงานยอดเงินกองทุนสำรองเลี้ยงชีพ	ไม่มี
ค่าธรรมเนียมของคงเงินไว้ในกองทุน	500 บาท ต่อปี



ค่าธรรมเนียมขอรับเงินเป็นงวด	
• ครั้งแรก	500 บาท
• ค่าธรรมเนียมรายงวด	100 บาท/งวด

หมายเหตุ : ค่าธรรมเนียมดังกล่าวรวมภาษีมูลค่าเพิ่ม ภาษีธุรกิจเฉพาะหรือภาษีอื่นใดแล้ว (ถ้ามี)








ข้อมูลอื่น ๆ

### อัตราค่าธรรมเนียมที่เรียกเก็บจากสมาชิกกองทุน

ช่องทางขอรับคำแนะนำ ในการเลือก/เปลี่ยนนโยบาย /แผนการลงทุน	<p>ศูนย์ที่ปรึกษาการลงทุน โทร. 1725 วันจันทร์ – วันศุกร์ เวลา 8.30-17.00 น. (ยกเว้นวันหยุดนักขัตฤกษ์)</p>
	<p>ระบบ FundLink M ผ่าน <a href="http://www.tmbameastspring.com">www.tmbameastspring.com</a></p>
	<p>E-mail: <a href="mailto:pvd.th@eastspring.com">pvd.th@eastspring.com</a></p>
ช่องทางการศึกษาข้อมูล การเปลี่ยนนโยบายการลงทุน	<p>* ทั้งนี้ สิทธิการทำรายการต่าง ๆ ขึ้นอยู่กับการกำหนดของ คณะกรรมการกองทุน</p>
ความถี่การปรับเปลี่ยนการลงทุน	<p>ระบบ FundLink M ผ่าน <a href="http://www.tmbameastspring.com">www.tmbameastspring.com</a> เมนู กรอบการลงทุนเฉพาะส่วนบริษัท</p>
วันทำการปรับเปลี่ยนการลงทุน	<p>ทุกวันทำการ (Daily)</p>
ช่องทางการยื่นขอเปลี่ยนการลงทุน	<p>เอกสาร : ถึงระยะเวลา 12.00 น. ระบบ FundLink M : ถึงระยะเวลา 13.30 น.</p>
ข้อมูลนโยบายการลงทุนอื่น ๆ	<p>ระบบ FundLink M ผ่าน <a href="http://www.tmbameastspring.com">www.tmbameastspring.com</a> เมนู ดูนโยบายการลงทุนทั้งหมด</p>

การติดตามข้อมูลรายการย้อนหลัง	ระบบ FundLink M ผ่าน <a href="http://www.tmbameastspring.com">www.tmbameastspring.com</a> เมนู รายการเคลื่อนไหว (ตลอด 24 ชั่วโมง)
ช่องทางการขอติดต่อ เมื่อออกจากงาน/เกษียณ	 การคงเงิน
	 การรับเงินงวด
	 กองทุนรวมเพื่อการเลี้ยงชีพ สำหรับกองทุนสำรองเลี้ยงชีพ
	 กองทุนรวมของบลจ. อีสท์สปริง (ประเทศไทย) ซึ่งสามารถส่งคำสั่งขายหน่วยลงทุน เพื่อรับเงินเป็นรายงวดได้ ด้วยคำสั่ง Auto Investment Plan (AIP)
โปรแกรมช่วยคาดการณ์ความเพียงพอของเงินกองทุนสำรองเลี้ยงชีพยามเกษียณ	ระบบ FundLink M ผ่าน <a href="http://www.tmbameastspring.com">www.tmbameastspring.com</a> เมนู วางแผนเกษียณ (Retire Rich Workbook)

-  การลงทุนในหน่วยลงทุนไม่ใช่การฝากเงิน รวมทั้งไม่ได้อยู่ภายใต้ความคุ้มครองของสถาบันคุ้มครองเงินฝาก จึงมีความเสี่ยงจากการลงทุนซึ่งผู้ลงทุนอาจไม่ได้รับเงินลงทุนคืนเต็มจำนวน
-  ผลการดำเนินงานของกองทุนสำรองเลี้ยงชีพได้จัดทำขึ้นตามมาตรฐานการวัดผลการดำเนินงานของกองทุนสำรองเลี้ยงชีพของสมาคมบริษัทจัดการลงทุน ผลการดำเนินงานในอดีตมิได้เป็นสิ่งยืนยันถึงผลการดำเนินงานในอนาคต
-  ผลการดำเนินงานในอดีตของกองทุนรวมมิได้เป็นสิ่งยืนยันถึงผลการดำเนินงานในอนาคต
-  การลงทุนย่อมมีความเสี่ยง ก่อนการตัดสินใจลงทุนควรศึกษาข้อมูลก่อนตัดสินใจลงทุน
-  ทำความเข้าใจลักษณะสินค้า เงื่อนไขผลตอบแทนและความเสี่ยงก่อนตัดสินใจลงทุน