

กองทุนสำรองเลี้ยงชีพ TMBAM M Choice ซึ่งจดทะเบียนแล้ว



บริษัทหลักทรัพย์จัดการ
กองทุน ทหารไทย จำกัด
การเข้าร่วมการต่อต้านทุจริต
: ได้รับการรับรอง CAC

นโยบายลงทุนในหน่วยลงทุน
กองทุนเปิดทีเอ็มบี อีสท์สปริง ตลาดเงิน
สำหรับกองทุนสำรองเลี้ยงชีพ

นโยบายตราสารตลาดเงิน



ทำไมต้องเลือกนโยบายการลงทุน



นโยบายนี้เหมาะกับใคร



สัดส่วนของประเภททรัพย์สินที่ลงทุน



ผลการดำเนินงาน



ความเสี่ยงจากการลงทุน



ค่าธรรมเนียม



ข้อมูลอื่น ๆ

1.



ทำไมต้องเลือกนโยบายการลงทุน

เนื่องจากสมาชิกกองทุนสำรองเลี้ยงชีพแต่ละคนมีความแตกต่างและมีความคาดหวังต่อผลตอบแทนและระดับความเสี่ยงที่ยอมรับได้ต่างกัน จึงควรมีโอกาสได้เลือกนโยบายการลงทุนที่เหมาะสมกับตนเอง และสามารถปรับเปลี่ยนนโยบายการลงทุนได้ตามความเหมาะสมของแต่ละช่วงอายุ เพื่อให้เงินออมในกองทุนสำรองเลี้ยงชีพมีโอกาสเติบโตและเพียงพอที่จะรองรับชีวิตยามเกษียณ ตัวอย่างเช่น สมาชิกที่เป็นวัยหนุ่มสาว มีระยะเวลาในการลงทุนในกองทุนสำรองเลี้ยงชีพอีกนาน สามารถยอมรับความผันผวนของราคาทรัพย์สินที่ลงทุนได้มาก น่าจะมีโอกาสได้ลงทุนในนโยบายการลงทุนตราสารทุน เพื่อให้มีโอกาสได้รับผลตอบแทนในระยะยาวที่สูงกว่าการลงทุนในตราสารหนี้ ขณะที่สมาชิกที่ใกล้เกษียณ มีระยะเวลาในการลงทุนอีกไม่นาน ต้องการรักษาเงินต้นให้อยู่ครบ ควรมีนโยบายตราสารหนี้ให้เลือกลงทุนเพื่อลดความเสี่ยงของการขาดทุนจากความผันผวนของราคาตราสารทุนจนทำให้เงินที่ได้รับจากกองทุนสำรองเลี้ยงชีพไม่พอใช้จ่ายหลังเกษียณ

2.



นโยบายนี้เหมาะกับใคร

- ลงทุนในกองทุนปลายทาง กองทุนเปิดที่เอ็มบี อีสท์สปริง ตลาดเงิน สำหรับกองทุนสำรองเลี้ยงชีพ
- กองทุนเปิดที่เอ็มบี อีสท์สปริง ตลาดเงิน สำหรับกองทุนสำรองเลี้ยงชีพ มีนโยบายที่จะลงทุนในหรือมีไว้ซึ่งหลักทรัพย์หรือทรัพย์สินที่เป็นหรือเกี่ยวข้องกับเงินฝาก ตราสารหนี้ อุดหนุนการเงิน และ/หรือตราสารการเงินอื่นใด รวมถึงหลักทรัพย์หรือทรัพย์สินอื่น หรือการขาดอกผลโดยวิธีอื่นตามที่คณะกรรมการ ก.ล.ต. หรือสำนักงานคณะกรรมการ ก.ล.ต. ประกาศกำหนด กองทุนอาจทำธุรกรรมการให้ยืมหลักทรัพย์ หรือธุรกรรมการซื้อโดยมีสัญญาขายคืน (Reverse Repo) ได้โดยเป็นไปตามหลักเกณฑ์ที่สำนักงานคณะกรรมการ ก.ล.ต.

กำหนด และอาจจะเข้าทำสัญญาซื้อขายล่วงหน้า (Derivatives) โดยมีวัตถุประสงค์ เพื่อลดความเสี่ยง (Hedging เท่านั้น แต่จะไม่ลงทุนในหรือมีไว้ซึ่งตราสารที่มีลักษณะ ของสัญญาซื้อขายล่วงหน้าแฝง (Structured Notes)

ทั้งนี้ กองทุนจะลงทุนในตราสารหนี้ที่มีกำหนดวันชำระหนี้ไม่เกิน 397 วัน นับแต่วันที่ ลงทุน และกองทุนจะดำรงอายุถัวเฉลี่ยแบบถ่วงน้ำหนัก (portfolio duration) ของ กองทุน ณ ขณะใดขณะหนึ่งไว้ไม่เกิน 92 วัน โดยกองทุนมีการลงทุนในทรัพย์สินหรือ ถือครองทรัพย์สินที่มีสภาพคล่องสูงตามที่สำนักงานกำหนด ณ ขณะใดขณะหนึ่ง รวมกันไม่น้อยกว่าร้อยละ 10 ของมูลค่าทรัพย์สินสุทธิของกองทุน

วัตถุประสงค์การลงทุน

เพื่อสร้างผลตอบแทนจากการลงทุนในนโยบายให้ได้ใกล้เคียงกับผลตอบแทนของกองทุนเปิด ที่เอ็มบี อีสท์สปริง ตลาดเงิน สำหรับกองทุนสำรองเลี้ยงชีพ

นโยบายการลงทุนนี้เหมาะกับใคร

- สมาชิกที่คาดหวังผลตอบแทนที่ใกล้เคียงเงินฝาก ยอมรับผลตอบแทนที่อาจต่ำกว่า นโยบายตราสารหนี้ทั่วไปและความเสี่ยงที่อาจมีเงินไม่พอใช้ยามเกษียณได้
- สมาชิกที่ต้องการการลงทุนที่มีความเสี่ยงต่ำ หรือรักษาเงินต้นให้อยู่ครบ

นโยบายการลงทุนนี้ไม่เหมาะกับใคร

- สมาชิกที่คาดหวังผลตอบแทนสูง

ทำอย่างไรหากยังไม่เข้าใจนโยบาย และความเสี่ยงของกองทุนนี้

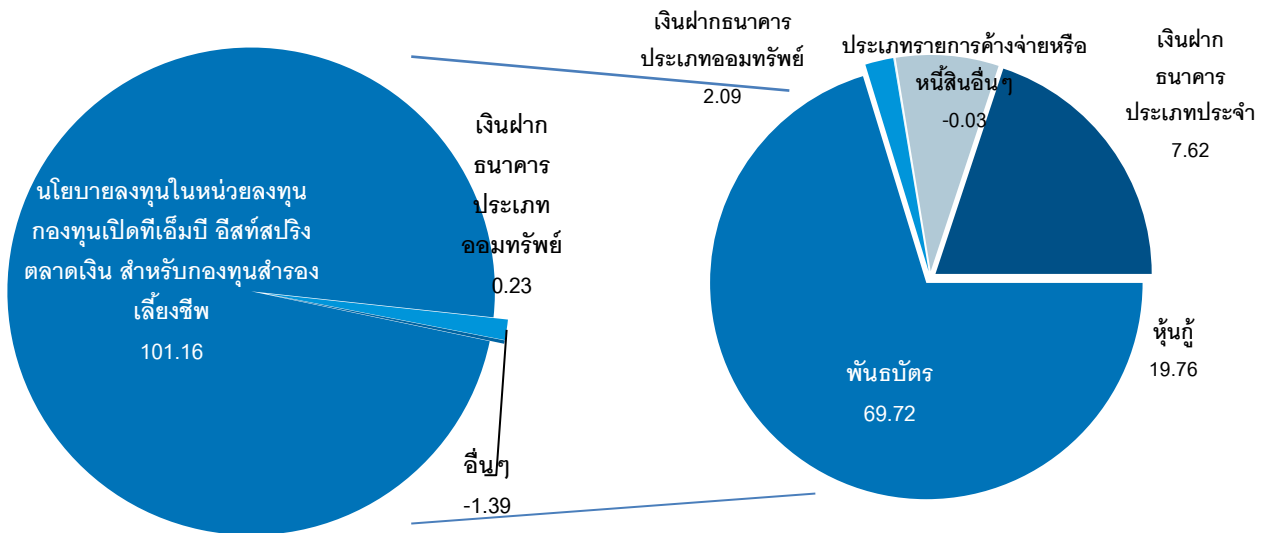
- สอบถามคณะกรรมการกองทุน
- ศึกษาข้อมูลเพิ่มเติมเกี่ยวกับการเลือกนโยบายได้ที่ www.thaipvd.com
- ติดต่อศูนย์ที่ปรึกษาการลงทุนของ บลจ.ทหารไทย โทร. 1725

3.



สัดส่วนของประเภททรัพย์สินที่ลงทุน

สัดส่วนประเภททรัพย์สินที่ลงทุน



ข้อมูล ณ วันที่ 31 ธันวาคม 2564

ข้อมูล ณ วันที่ 30 ธันวาคม 2564

ชื่อหลักทรัพย์ที่ลงทุนสูงสุด 5 อันดับแรก

ชื่อทรัพย์สิน	Credit rating	%ของ NAV
1. พันธบัตรธนาคารแห่งประเทศไทยงวดที่ 43/91/64	FITCH(Thai) AAA(tha)	20.21%
2. พันธบัตรธนาคารแห่งประเทศไทยงวดที่ 45/91/64	FITCH(Thai) AAA(tha)	19.83%
3. พันธบัตรธนาคารแห่งประเทศไทยงวดที่ 52/91/64	FITCH(Thai) AAA(tha)	8.84%
4. พันธบัตรธนาคารแห่งประเทศไทยงวดที่ 51/91/64	FITCH(Thai) AAA(tha)	7.58%
5. หุ้นกู้ของธนาคารกรุงศรีอยุธยา จำกัด (มหาชน) ครั้งที่ 1/2562 ครบกำหนดไถ่ถอนปี พ.ศ. 2565	FITCH(Thai) AAA(tha)	6.38%

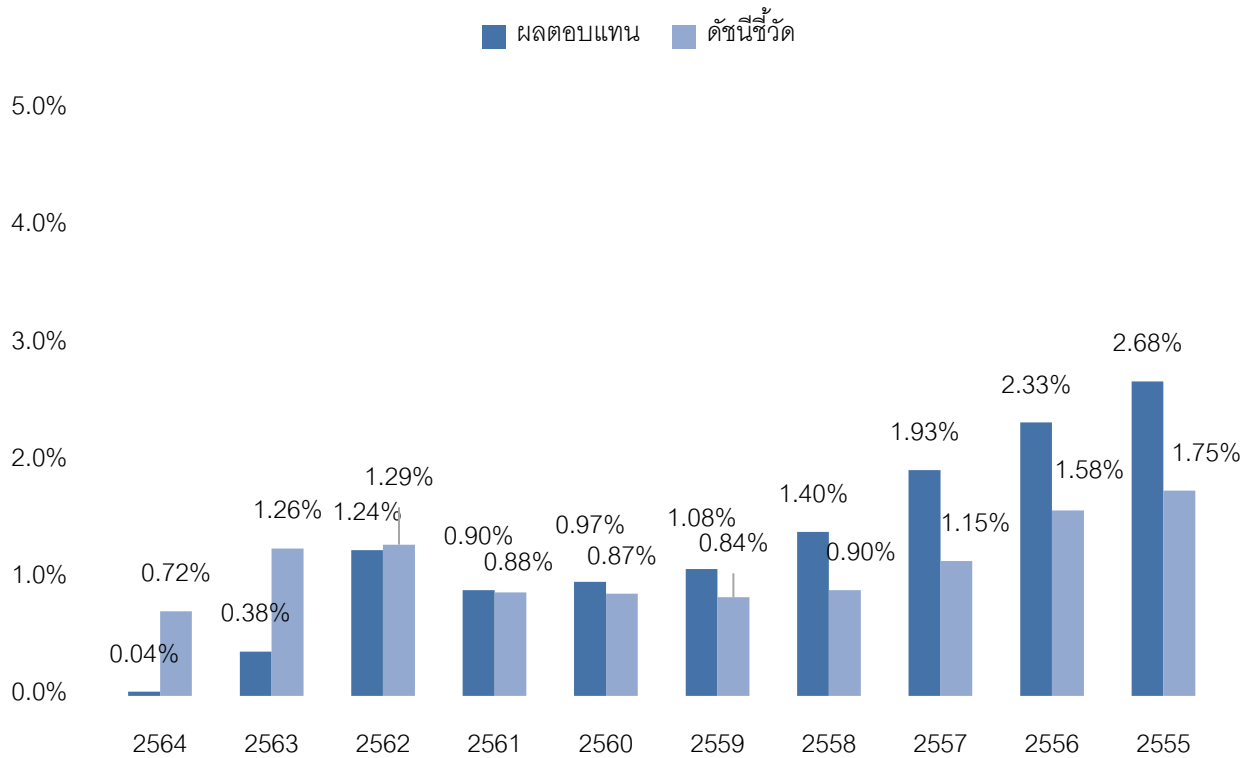
ข้อมูล ณ วันที่ 30 ธันวาคม 2564

ศึกษาข้อมูลเพิ่มเติมได้ที่ https://www.tmbameastspring.com/THDocs/FS/PV1_03.pdf

4.

ผลการดำเนินงาน

* ผลการดำเนินงานในอดีต มิได้เป็นสิ่งยืนยันถึงผลการดำเนินงานในอนาคต *



หมายเหตุ : คำนวณเป็นอัตราผลตอบแทนสุทธิต่อปี (annualized)

1. ดัชนีชี้วัดคำนวณมาจาก ผลตอบแทนรวมของดัชนีพันธบัตรรัฐบาลระยะสั้นของสมาคมตลาดตราสารหนี้ไทย (TBMA Short-term Government Bond Total Return Index) (ร้อยละ 50) และดัชนีตราสารหนี้ภาคเอกชนระยะสั้นที่มีอันดับความน่าเชื่อถือของผู้ออกตราสารอยู่ในระดับ A-ขึ้นไป ของสมาคมตลาดตราสารหนี้ไทย (TBMA Commercial Paper A- Up Index) (ร้อยละ 50)
2. ความผันผวนของการดำเนินงาน (standard deviation) คือ 0.16% ต่อปี

5.



ความเสี่ยงจากการลงทุน

คำเตือนที่สำคัญ

- นโยบายตลาดเงิน ในระยะสั้นโอกาสสูญเสียดังเดิมมีน้อย แต่ในระยะยาวการเติบโตของเงินลงทุนอาจไม่เพียงพอสำหรับค่าใช้จ่ายหลังเกษียณ
- แม้ว่ากองทุนรวมตลาดเงินลงทุนได้เฉพาะทรัพย์สินที่มีความเสี่ยงต่ำ แต่ก็มีโอกาสขาดทุนได้

ปัจจัยความเสี่ยงที่สำคัญ

- ความเสี่ยงจากการผิดนัดชำระหนี้ของผู้ออกตราสาร (credit risk)

National Credit Rating

Gov.bond / AAA	AA, A	BBB	ต่ำกว่า BBB	Unrated
ต่ำ				สูง

- ความเสี่ยงจากความผันผวนของมูลค่าหน่วยลงทุน (market risk)

พิจารณาจากอายุเฉลี่ยของทรัพย์สินที่กองทุนรวมลงทุน (portfolio duration) :

กองทุนนี้มี portfolio duration เท่ากับ 0.17 ปี (ข้อมูล ณ วันที่ 30 ธันวาคม 2564)

ต่ำกว่า 3 เดือน	3 เดือน - 1 ปี	1 ปี - 3 ปี	3 ปี - 5 ปี	มากกว่า 5 ปี
ต่ำ				สูง

พิจารณาค่าความผันผวนของผลการดำเนินงานกองทุนรวม (standard deviation : SD) ต่อปี

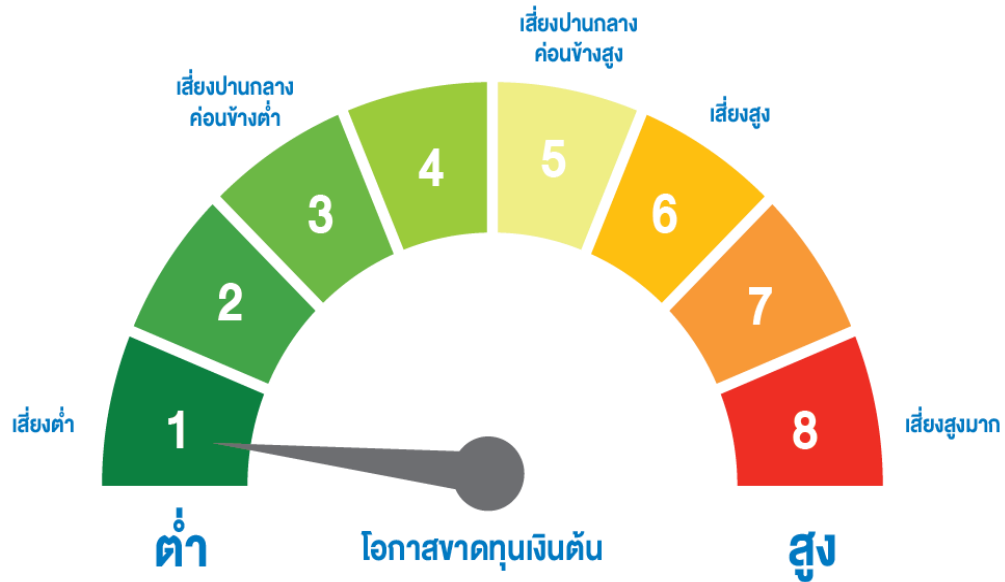
<5%	5 - 10%	10 - 15%	15 - 25%	> 25%
ต่ำ				สูง

หมายถึง ความเสี่ยงที่เกิดจากการเปลี่ยนแปลงของอัตราดอกเบี้ยซึ่งขึ้นกับปัจจัยภายนอก เช่น สภาวะเศรษฐกิจการลงทุน ปัจจัยทางการเมืองทั้งในและต่างประเทศ เป็นต้น โดยราคาตราสารหนี้จะเปลี่ยนแปลง ในทิศทางตรงข้ามกับการเปลี่ยนแปลงของอัตราดอกเบี้ย เช่น หากอัตราดอกเบี้ยในตลาดเงินมีแนวโน้มปรับตัวสูงขึ้น อัตราดอกเบี้ยของตราสารหนี้ที่ออกใหม่ก็จะสูงขึ้นด้วย ดังนั้นราคาตราสารหนี้ที่ออกมาก่อนหน้าจะมีการซื้อขาย ในระดับราคาที่ต่ำลง โดยกองทุนรวมที่มีอายุเฉลี่ยของทรัพย์สินที่ลงทุน (portfolio duration) สูงจะมีโอกาสเผชิญกับการเปลี่ยนแปลงของราคามากกว่ากองทุนรวมที่มี portfolio duration ต่ำกว่า

- ความเสี่ยงจากการกระจุกตัวลงทุนในผู้ออกรายใดรายหนึ่ง (High issuer concentration risk)



แผนภาพแสดงตำแหน่งความเสี่ยงของกองทุนรวม



นโยบายลงทุนแบบไม่มีความเสี่ยงต่างประเทศ โดยลงทุนเฉพาะในทรัพย์สินเงินฝากหรือตราสารเทียบเท่าเงินฝากหรือตราสารหนี้หรือหลักทรัพย์หรือทรัพย์สินอื่น หรือการขาดอกผลอื่น ตามที่สำนักงานกำหนด ซึ่งมีกำหนดชำระคืนเมื่อทวงถามหรือจะครบกำหนดชำระคืน หรือมีอายุสัญญาไม่เกิน 397 วัน นับแต่วันที่ลงทุนในทรัพย์สินหรือเข้าทำสัญญานั้น และมี portfolio duration ในขณะใด ๆ ไม่เกิน 92 วัน

6.



ค่าธรรมเนียม

อัตราค่าธรรมเนียมที่เรียกเก็บจากกองทุนรายนโยบาย ข้อมูล ณ วันที่ 31 ธันวาคม 2564	
ค่าธรรมเนียมรายนโยบายของกองทุนสำรองเลี้ยงชีพ (ยังไม่รวมค่าธรรมเนียมกรณีลงทุนผ่านกองทุนรวม (ถ้ามี))	ไม่มี
ค่าธรรมเนียมการจัดการ (Management fee)	
ค่าธรรมเนียมทะเบียนสมาชิก (Member registrar fee)	
ค่าใช้จ่ายรวม (Total expenses)	
การลงทุนผ่านกองทุนรวม	<input checked="" type="checkbox"/> มี <input type="checkbox"/> ไม่มี
การเก็บค่าธรรมเนียมรวมในระดับกองทุนรวม (Total expenses) (% ต่อปีของ NAV)	อัตราที่เก็บจริง 0.3142% อัตราสูงสุด 0.9500%

อัตราค่าธรรมเนียมที่เรียกเก็บจากกองทุนรายนายจ้าง	
ค่าผู้สอบบัญชีกองทุน	บลจ.ทหารไทยเป็น ผู้ดูแลรับผิดชอบ

อัตราค่าธรรมเนียมที่เรียกเก็บจากสมาชิกกองทุน	
ค่าใช้จ่ายในการซื้อหลักทรัพย์ (%ของมูลค่าซื้อ) ที่เรียกเก็บจาก ผู้ทำรายการนี้ (เก็บเข้ากองทุน)	ไม่มี
ค่าใช้จ่ายในการขายหลักทรัพย์ (%ของมูลค่าขาย) ที่เรียกเก็บจาก ผู้ทำรายการนี้ (เก็บเข้ากองทุน)	ไม่มี
ค่าธรรมเนียมการออกรายงานยอดเงินกองทุนสำรองเลี้ยงชีพ	ไม่มี
ค่าธรรมเนียมขอคงเงินไว้ในกองทุน	500 บาท ต่อปี
ค่าธรรมเนียมการเปลี่ยนนโยบายการลงทุน	ไม่มี

หมายเหตุ : ค่าธรรมเนียมดังกล่าวรวมภาษีมูลค่าเพิ่ม ภาษีธุรกิจเฉพาะหรือภาษีอื่นใดแล้ว (ถ้ามี)

7.

ข้อมูลอื่น ๆ

ช่องทางขอรับคำแนะนำ
ในการเลือก/เปลี่ยนนโยบาย
/แผนการลงทุน

- ศูนย์ที่ปรึกษาการลงทุน โทร. 1725
วันจันทร์ – วันศุกร์ เวลา 8.30-17.00 น.
(ยกเว้นวันหยุดนักขัตฤกษ์)
- ระบบ FundLink M
ผ่าน www.tmbameastspring.com
- E-mail : pvd@tmbameastspring.com

ช่องทางการศึกษาข้อมูล การเปลี่ยนนโยบายการลงทุน	* ทั้งนี้ สิทธิการทำรายการต่าง ๆ ขึ้นอยู่กับการกำหนด ของคณะกรรมการกองทุนเฉพาะส่วนบริษัท
ความถี่การปรับเปลี่ยนการลงทุน	ระบบ FundLink M ผ่าน www.tmbameastspring.com เมนู กรอบการลงทุนเฉพาะส่วนบริษัท
วันทำการปรับเปลี่ยนการลงทุน	ทุกวันทำการ (Daily)
ช่องทางการยื่นขอเปลี่ยนแปลงการลงทุน	■ เอกสาร : ถึงระยะเวลา 12.00 น. ■ ระบบ FundLink M : ถึงระยะเวลา 13.30 น.
ข้อมูลนโยบายการลงทุนอื่น ๆ	ระบบ FundLink M ผ่าน www.tmbameastspring.com เมนู ศูนย์นโยบายการลงทุนทั้งหมด
การติดตามข้อมูลรายการย้อนหลัง	ระบบ FundLink M ผ่าน www.tmbameastspring.com เมนู รายการเคลื่อนไหว (ตลอด 24 ชั่วโมง)

ช่องทางการขอติดต่อ
เมื่อออกจากงาน/เกษียณ

- การคงเงิน
- กองทุนรวมเพื่อการเลี้ยงชีพ สำหรับกองทุนสำรอง
เลี้ยงชีพ
- กองทุนรวมของบลจ.ทหารไทย ซึ่งสามารถส่งคำสั่ง
ขายหน่วยลงทุน เพื่อรับเงินเป็นรายงวดได้ ด้วยคำสั่ง
Auto Investment Plan (AIP)

โปรแกรมช่วยคาดการณ์ความ
เพียงพอของเงินกองทุนสำรองเลี้ยง
ชีพยามเกษียณ

ระบบ FundLink M ผ่าน www.tmbameastspring.com
เมนู วางแผนเกษียณ (Retire Rich Workbook)

- การลงทุนในหน่วยลงทุนไม่ใช่การฝากเงิน รวมทั้งไม่ได้อยู่ภายใต้ความคุ้มครองของสถาบันคุ้มครองเงินฝาก จึงมีความเสี่ยงจากการลงทุนซึ่งผู้ลงทุนอาจไม่ได้รับเงินลงทุนคืนเต็มจำนวน
- ผลการดำเนินงานของกองทุนสำรองเลี้ยงชีพได้จัดทำขึ้นตามมาตรฐานการวัดผลการดำเนินงานของกองทุนสำรองเลี้ยงชีพของสมาคมบริษัทจัดการลงทุน ผลการดำเนินงานในอดีตมิได้เป็นสิ่งยืนยันถึงผลการดำเนินงานในอนาคต
- ผลการดำเนินงานในอดีตของกองทุนรวมมิได้เป็นสิ่งยืนยันถึงผลการดำเนินงานในอนาคต
- การลงทุนย่อมมีความเสี่ยง ก่อนการตัดสินใจลงทุนควรศึกษาข้อมูลก่อนตัดสินใจลงทุน
- ทำความเข้าใจลักษณะสินค้า เงื่อนไขผลตอบแทนและความเสี่ยงก่อนตัดสินใจลงทุน