

กองทุนสำรองเลี้ยงชีพ TMBAM M Choice ซึ่งจดทะเบียนแล้ว



บริษัทหลักทรัพย์จัดการ
กองทุน ทหารไทย จำกัด
การเข้าร่วมการต่อต้านทุจริต
: ได้รับการรับรอง CAC

นโยบายลงทุนในหน่วยลงทุน

กองทุนเปิดทหารไทย US Blue Chip Equity

นโยบายตราสารทุน(ต่างประเทศ)



ทำไมต้องเลือกนโยบายการลงทุน



นโยบายนี้เหมาะกับใคร



สัดส่วนของประเภททรัพย์สินที่ลงทุน



ผลการดำเนินงาน



ความเสี่ยงจากการลงทุน



ค่าธรรมเนียม



ข้อมูลอื่น ๆ

1.



ทำไมต้องเลือกนโยบายการลงทุน

เนื่องจากสมาชิกกองทุนสำรองเลี้ยงชีพแต่ละคนมีความแตกต่างและมีความคาดหวังต่อผลตอบแทนและระดับความเสี่ยงที่ยอมรับได้ต่างกัน จึงควรมีโอกาสได้เลือกนโยบายการลงทุนที่เหมาะสมกับตนเอง และสามารถปรับเปลี่ยนนโยบายการลงทุนได้ตามความเหมาะสมของแต่ละช่วงอายุ เพื่อให้เงินออมในกองทุนสำรองเลี้ยงชีพมีโอกาสเติบโตและเพียงพอที่จะรองรับชีวิตยามเกษียณ ตัวอย่างเช่น สมาชิกที่เป็นวัยหนุ่มสาว มีระยะเวลาในการลงทุนในกองทุนสำรองเลี้ยงชีพอีกนาน สามารถยอมรับความผันผวนของราคาทรัพย์สินที่ลงทุนได้มาก น่าจะมีโอกาสได้ลงทุนในนโยบายการลงทุนตราสารทุน เพื่อให้มีโอกาสได้รับผลตอบแทนในระยะยาวที่สูงกว่าการลงทุนในตราสารหนี้ ขณะที่สมาชิกที่ใกล้เกษียณ มีระยะเวลาในการลงทุนอีกไม่นาน ต้องการรักษาเงินต้นให้อยู่ครบ ควรมีนโยบายตราสารหนี้ให้เลือกลงทุนเพื่อลดความเสี่ยงของการขาดทุนจากความผันผวนของราคาตราสารทุนจนทำให้เงินที่ได้รับจากกองทุนสำรองเลี้ยงชีพไม่พอใช้จ่ายหลังเกษียณ

2.



นโยบายนี้เหมาะกับใคร

■ ทรัพย์สินที่นโยบายลงทุน

นโยบายจะเน้นลงทุนในหน่วยลงทุนของกองทุนเปิดทหารไทย US Blue Chip Equity ซึ่งกองทุนจะเน้นลงทุนในหน่วยลงทุนของกองทุนรวมต่างประเทศเพียงกองเดียว (Master Fund) คือกองทุน T. Rowe Price Funds SICAV — US Blue Chip Equity Fund ในหน่วยลงทุนชนิด Class I ในอัตราส่วนโดยเฉลี่ยในรอบปีบัญชีไม่น้อยกว่าร้อยละ 80 ของมูลค่าทรัพย์สินสุทธิของกองทุนซึ่งจดทะเบียนในประเทศ Luxembourg และลงทุนในรูปสกุลเงินดอลลาร์สหรัฐ ส่วนที่เหลือบริษัทจัดการจะลงทุนในหลักทรัพย์หรือทรัพย์สินอื่น หรือการหาผลตอบแทนโดยวิธีอื่นตามที่คณะกรรมการ ก.ล.ต. หรือ

สำนักงานคณะกรรมการ ก.ล.ต. ประกาศกำหนดโดยจะลงทุนทั้งในประเทศ และ/หรือ ต่างประเทศ

■ นโยบายการลงทุนของกองทุนต่างประเทศ

เพื่อสร้างผลตอบแทนจากการลงทุนระยะยาวโดยการลงทุนในหุ้นชั้นดีขนาดใหญ่และขนาดกลางของบริษัทในประเทศสหรัฐอเมริกา ทั้งนี้จะลงทุนไม่ต่ำกว่า 70% ของสินทรัพย์ของกองทุน (ไม่รวมในส่วนของเงินสด และตราสารเสมือนเงินสด) ในตราสารทุนของบริษัท ที่มีถิ่นฐาน, หรือมีกิจกรรมทางเศรษฐกิจส่วนใหญ่อยู่ในประเทศสหรัฐอเมริกาในสัดส่วนที่เหลือนไม่เกิน 30% ผู้จัดการกองทุนอาจลงทุนในเงินสด และ/หรือ ตราสารตลาดเงิน (money market instruments) ทั้งนี้ กองทุนอาจมีการลงทุนในตราสารอนุพันธ์ทั้งโดยวัตถุประสงค์เพื่อป้องกันความเสี่ยง และการลงทุนเพื่อหวังผลกำไร

วัตถุประสงค์การลงทุน

เพื่อสร้างผลตอบแทนจากการลงทุนในนโยบายให้ได้ใกล้เคียงกับผลตอบแทนของกองทุนเปิดทหารไทย US Blue Chip Equity

นโยบายการลงทุนนี้เหมาะกับใคร

- สมาชิกที่สามารถรับความผันผวนของราคาหุ้น ซึ่งอาจจะปรับตัวเพิ่มสูงขึ้น หรือลดลงจนต่ำกว่า มูลค่าที่ลงทุนและทำให้ขาดทุนได้
- สมาชิกที่คาดหวังผลตอบแทนในระยะยาวที่ดีกว่าการลงทุนในตราสารหนี้ทั่วไป
- สมาชิกที่อยากให้เงิน PVD เติบโตเพื่อรองรับชีวิตหลังเกษียณ
- สมาชิกที่ต้องการกระจายความเสี่ยงในการลงทุนไปยังต่างประเทศและยอมรับความเสี่ยงของการลงทุนในหลักทรัพย์หรือทรัพย์สินที่เป็นตราสารทุนในต่างประเทศ

นโยบายการลงทุนนี้ไม่เหมาะกับใคร

- สมาชิกที่เน้นการได้รับผลตอบแทนในจำนวนที่แน่นอน หรือรักษาเงินต้นให้อยู่ครบ
- สมาชิกที่ไม่สามารถรับความเสี่ยงจากการลดลงของเงินต้นจากการลงทุนในหุ้น

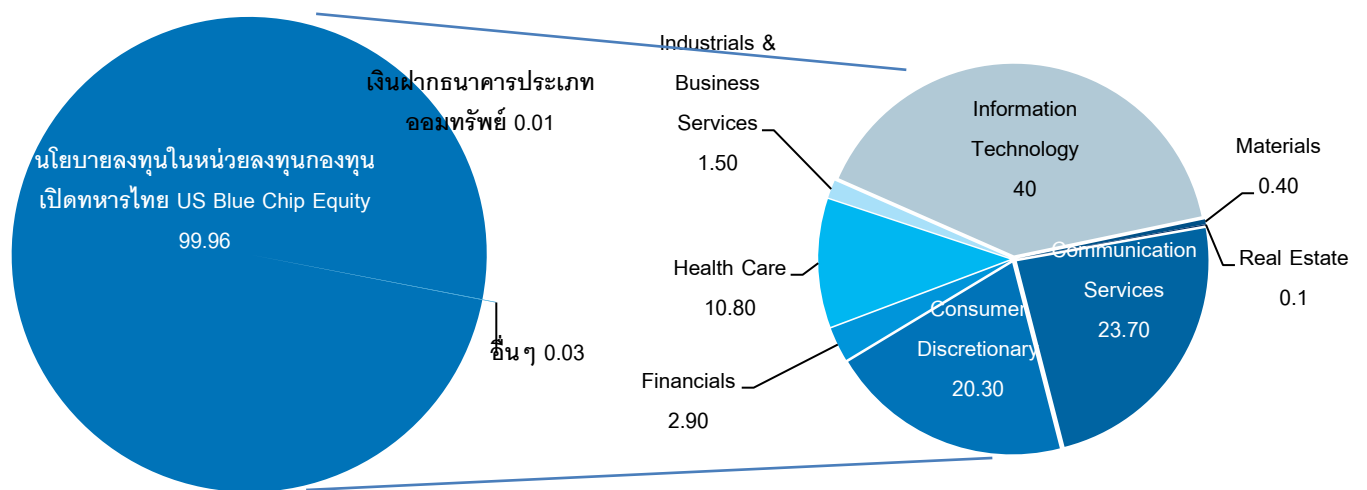
ทำอย่างไรหากยังไม่เข้าใจนโยบาย และความเสี่ยงของกองทุนนี้

- สอบถามคณะกรรมการกองทุน
- ศึกษาข้อมูลเพิ่มเติมเกี่ยวกับการเลือกนโยบายได้ที่ www.thaipvd.com
- ติดต่อศูนย์ที่ปรึกษาการลงทุนของ บลจ.ทหารไทย โทร. 1725

3.

สัดส่วนของประเภททรัพย์สินที่ลงทุน

สัดส่วนประเภททรัพย์สินที่ลงทุน



ข้อมูล ณ วันที่ 31 ธันวาคม 2564

ชื่อหลักทรัพย์ที่ลงทุนสูงสุด 5 อันดับแรก

| ชื่อทรัพย์สิน | %ของ NAV |
|-------------------|----------|
| 1. Microsoft | 9.6 |
| 2. Alphabet | 9.5 |
| 3. Amazon.com | 9.5 |
| 4. Meta Platforms | 7.1 |
| 5. Apple | 4.5 |

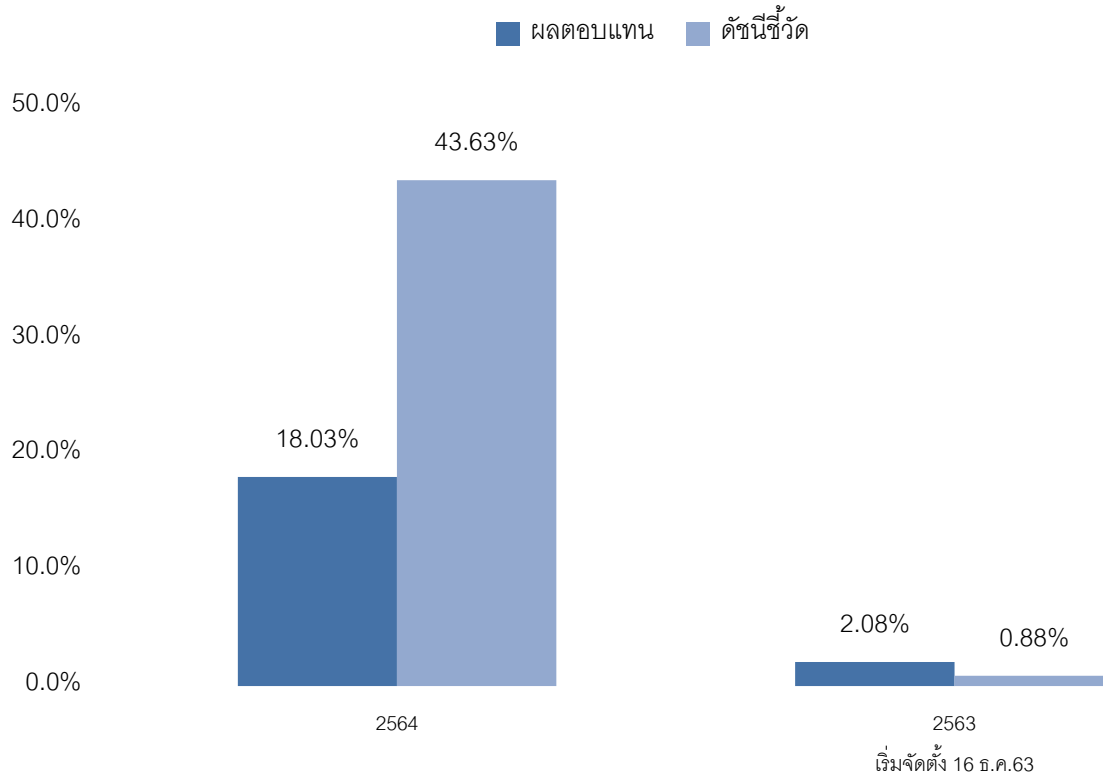
ข้อมูล ณ วันที่ 31 ธันวาคม 2564

ศึกษาข้อมูลเพิ่มเติมได้ที่ https://www.tmbameastspring.com/THDocs/FS/I19_03.pdf

4.

ผลการดำเนินงาน

* ผลการดำเนินงานในอดีต มิได้เป็นสิ่งยืนยันถึงผลการดำเนินงานในอนาคต *



หมายเหตุ : คำนวณเป็นอัตราผลตอบแทนสุทธิต่อปี (annualized)

1. ดัชนีชี้วัดคำนวณมาจาก S&P 500 NET Total Return ในรูปสกุลเงินดอลลาร์สหรัฐ ปรับด้วยอัตราแลกเปลี่ยนเพื่อเทียบกับค่าสกุลเงินบาท ณ วันที่คำนวณผลตอบแทน
2. ความผันผวนของการดำเนินงาน (standard deviation) คือ 2.31% ต่อปี

5.

ความเสี่ยงจากการลงทุน

คำเตือนที่สำคัญ

- นโยบายตราสารทุน มีความผันผวนของผลตอบแทนในระยะสั้น อาจขาดทุนได้ แต่ในระยะยาว ผลตอบแทนสามารถชนะเงินเฟ้อได้
- นโยบายนี้มีค่าใช้จ่ายกองทุนคุ้มครองเงินต้น ผู้ลงทุนจึงมีความเสี่ยงของเงินต้นจากการลงทุน
- การลงทุนของกองทุนเปิดทหารไทย US Blue Chip Equity ในหน่วยลงทุนของกองทุน T. Rowe Price Funds SICAV — US Blue Chip Equity Fund จะอยู่ในรูปสกุลเงินดอลลาร์สหรัฐ โดยกองทุนเปิดทหารไทย US Blue Chip Equity อาจจะทำสัญญาซื้อขายล่วงหน้า (Derivatives) โดยมีวัตถุประสงค์เพื่อป้องกันความเสี่ยงในอัตราแลกเปลี่ยนเงินตราต่างประเทศตามดุลยพินิจของผู้จัดการกองทุน ดังนั้น ผู้ลงทุนอาจจะขาดทุน หรือได้รับผลกำไร จากอัตราแลกเปลี่ยน / หรือได้รับเงินคืนต่ำกว่าเงินลงทุนเริ่มแรกได้
- กองทุน T. Rowe Price Funds SICAV — US Blue Chip Equity Fund มีการระดมเงินจากนักลงทุนในรูปสกุลเงินดอลลาร์สหรัฐ และนำไปลงทุนในรูปสกุลเงินดอลลาร์สหรัฐ ดังนั้น กองทุนหลักจึงไม่มีความเสี่ยงด้านอัตราแลกเปลี่ยน
- กองทุนหลักที่กองทุนเปิดทหารไทย US Blue Chip Equity เข้าไปลงทุนอาจลงทุนในสัญญาซื้อขายล่วงหน้าเพื่อเพิ่มประสิทธิภาพในการบริหารการลงทุน (efficient portfolio management (EPM)) กองทุนจึงมีความเสี่ยงมากกว่ากองทุนรวมอื่น จึงเหมาะสมกับผู้ลงทุนที่ต้องการผลตอบแทนสูงและสามารถรับความเสี่ยงได้สูงกว่าผู้ลงทุนทั่วไปผู้ลงทุนจึงควรลงทุนในกองทุนรวมเมื่อมีความเข้าใจในความเสี่ยงของสัญญาซื้อขายล่วงหน้า และผู้ลงทุนควรพิจารณาความเหมาะสมของการลงทุน โดยคำนึงถึงประสบการณ์การลงทุนวัตถุประสงค์การลงทุน และฐานะการเงินของผู้ลงทุนเอง
- เนื่องจากกองทุนเน้นลงทุนในกองทุนหลักเพียงกองทุนเดียวซึ่งมีนโยบายเน้นลงทุนในตราสารทุนของบริษัทที่มีถิ่นฐาน, หรือมีกิจกรรมทางเศรษฐกิจส่วนใหญ่อยู่ในประเทศ ประเทศสหรัฐอเมริกาซึ่งมีผลทำให้เกิดความผันผวนสูงกว่าการลงทุนที่มีการกระจายการ

ลงทุนในหลายประเทศ และหลายกลุ่มอุตสาหกรรม จึงช่วยลดความเสี่ยงจากการผันผวนของราคาได้ระดับหนึ่ง

- กองทุนรวมนี้อิงลงทุนกระจุกตัวในประเทศสหรัฐอเมริกา ผู้ลงทุนจึงควรพิจารณาการกระจายความเสี่ยงของพอร์ตการลงทุนโดยรวมของตนเองด้วย
- เนื่องจากกองทุนนี้ลงทุนในกองทุน T. Rowe Price Funds SICAV — US Blue Chip Equity Fund (กองทุนหลัก) ซึ่งมีนโยบายลงทุนในหุ้นชั้นดีขนาดใหญ่และขนาดกลางของบริษัทในประเทศสหรัฐอเมริกา ทั้งนี้ จะลงทุนไม่ต่ำกว่า 70% ของสินทรัพย์ของกองทุน ดังนั้น บริษัทจัดการขอสงวนสิทธิ์ในการเปลี่ยนแปลงประเภทกองทุนเป็นกองทุนรวมผสม รวมถึงซื้อกองทุนรวมโดยถือว่าได้รับความเห็นชอบจากผู้ถือหน่วยลงทุนแล้ว ทั้งนี้ เพื่อให้เป็นไปตามหลักเกณฑ์เงื่อนไขและวิธีการที่คณะกรรมการ ก.ล.ต. หรือสำนักงานคณะกรรมการ ก.ล.ต. หรือคณะกรรมการกำกับตลาดทุนประกาศกำหนดในอนาคต

ปัจจัยความเสี่ยงที่สำคัญ

- ความเสี่ยงจากความผันผวนของมูลค่าหน่วยลงทุน (market risk)

หมายถึง ความเสี่ยงที่มูลค่าของหลักทรัพย์ที่ลงทุนจะเปลี่ยนแปลงเพิ่มขึ้นหรือลดลงจากปัจจัยภายนอก เช่น สภาวะเศรษฐกิจการลงทุน ปัจจัยทางการเมืองทั้งในและต่างประเทศ เป็นต้น ซึ่งพิจารณาได้จากค่า standard deviation (SD) ของนโยบาย หากนโยบายมีค่า SD สูง แสดงว่านโยบายมีความผันผวนจากการเปลี่ยนแปลงของราคาหลักทรัพย์สูง

- ความเสี่ยงจากการลงทุนกระจุกตัวในหมวดอุตสาหกรรมใดอุตสาหกรรมหนึ่ง (High sector concentration risk)

พิจารณาจากการลงทุนกระจุกตัวในหมวดอุตสาหกรรมใดอุตสาหกรรมหนึ่งมากกว่า 20% ของ NAV รวมกัน

หมายเหตุ : นโยบายนี้มีการกระจุกตัวในหมวด Communication Services and Consumer Discretionary, เทคโนโลยีสารสนเทศและการสื่อสาร (ICT)

- ความเสี่ยงจากการลงทุนกระจุกตัวในประเทศใดประเทศหนึ่ง (High country concentration risk)

พิจารณาการลงทุนแบบกระจุกตัวในประเทศใดประเทศหนึ่งมากกว่า 20% ของ NAV รวมกัน ทั้งนี้ไม่รวมถึงการลงทุนในตราสารที่ผู้ออกเสนอขายอยู่ในประเทศไทย

หมายเหตุ : นโยบายนี้มีการลงทุนกระจุกตัวในประเทศ สหรัฐอเมริกา (UNITED STATES)

ความเสี่ยงจากการเปลี่ยนแปลงของอัตราแลกเปลี่ยน (exchange rate risk)

พิจารณาจากนโยบายการป้องกันความเสี่ยงจากอัตราแลกเปลี่ยน

| | | | |
|----------------------|---------|----------|---------------|
| ทั้งหมด/เกือบทั้งหมด | บางส่วน | ดูขยพิณง | ไม่ได้ป้องกัน |
| ต่ำ | | | สูง |

หมายถึง การเปลี่ยนแปลงของอัตราแลกเปลี่ยนมีผลกระทบต่อมูลค่าของหน่วยลงทุน เช่น กองทุนลงทุนด้วยสกุลเงินดอลลาร์ในช่วงที่เงินบาทอ่อน แต่ขายทำกำไรในช่วงที่บาทแข็ง กองทุนจะได้เงินบาทกลับมาน้อยลง ในทางกลับกันหากกองทุนลงทุนในช่วงที่บาทแข็งและขายทำกำไรในช่วงที่บาทอ่อนก็อาจได้ผลตอบแทนมากขึ้นกว่าเดิมด้วยเช่นกัน ดังนั้น การป้องกันความเสี่ยงจากอัตราแลกเปลี่ยนจึงเป็นเครื่องมือสำคัญในการบริหารความเสี่ยงจากดังกล่าวซึ่งทำได้ดังต่อไปนี้

อาจป้องกันความเสี่ยงตามดุลยพินิจของผู้จัดการกองทุน : ผู้ลงทุนอาจมีความเสี่ยงจากอัตราแลกเปลี่ยน เนื่องจากการป้องกันความเสี่ยงขึ้นอยู่กับดุลยพินิจของผู้จัดการกองทุนในการพิจารณาว่าจะป้องกันความเสี่ยงหรือไม่

แผนภาพแสดงตำแหน่งความเสี่ยงของกองทุนรวม



6.



ค่าธรรมเนียม

| ค่าธรรมเนียมที่เรียกเก็บจากกองทุนรายนโยบาย | |
|---|---|
| ข้อมูล ณ วันที่ 31 ธันวาคม 2564 | |
| ค่าธรรมเนียมรายนโยบายของกองทุนสำรองเลี้ยงชีพ (ยังไม่รวมค่าธรรมเนียมกรณีลงทุนผ่านกองทุนรวม (ถ้ามี)) | ไม่มี |
| ค่าธรรมเนียมการจัดการ (Management fee) | |
| ค่าธรรมเนียมทะเบียนสมาชิก (Member registrar fee) | |
| ค่าใช้จ่ายรวม (Total expenses) | |
| การลงทุนผ่านกองทุนรวม | <input checked="" type="checkbox"/> มี <input type="checkbox"/> ไม่มี |
| การเก็บค่าธรรมเนียมรวมในระดับกองทุนรวม (Total expenses) (% ต่อปีของ NAV) | อัตราที่เก็บจริง 1.7881% อัตราสูงสุด 2.5145% |

| อัตราค่าธรรมเนียมที่เรียกเก็บจากสมาชิกกองทุน | |
|--|-------------------------------------|
| ค่าผู้สอบบัญชีกองทุน | บลจ.ทหารไทยเป็น ผู้ดูแลรับผิดชอบ |

| อัตราค่าธรรมเนียมที่เรียกเก็บจากสมาชิกกองทุน | |
|---|----------------------|
| ค่าใช้จ่ายในการซื้อหลักทรัพย์ (%ของมูลค่าซื้อ) ที่เรียกเก็บจาก ผู้ทำรายการนี้ (เก็บเข้ากองทุน) | ปัจจุบันไม่เรียกเก็บ |
| ค่าใช้จ่ายในการขายหลักทรัพย์ (%ของมูลค่าขาย) ที่เรียกเก็บจาก ผู้ทำรายการนี้ (เก็บเข้ากองทุน) | ปัจจุบันไม่เรียกเก็บ |
| ค่าธรรมเนียมการออกรายงานยอดเงินกองทุนสำรองเลี้ยงชีพ | ไม่มี |
| ค่าธรรมเนียมของคงเงินไว้ในกองทุน | 500 บาท ต่อปี |
| ค่าธรรมเนียมการเปลี่ยนนโยบายการลงทุน | ไม่มี |

หมายเหตุ : ค่าธรรมเนียมดังกล่าวรวมภาษีมูลค่าเพิ่ม ภาษีธุรกิจเฉพาะหรือภาษีอื่นใดแล้ว (ถ้ามี)

7.

ข้อมูลอื่น ๆ

ช่องทางขอรับคำแนะนำ
ในการเลือก/เปลี่ยนนโยบาย
/แผนการลงทุน

- ศูนย์ที่ปรึกษาการลงทุน โทร. 1725
วันจันทร์ – วันศุกร์ เวลา 8.30-17.00 น.
(ยกเว้นวันหยุดนักขัตฤกษ์)
- ระบบ FundLink M
ผ่าน www.tmbameastspring.com
- E-mail : pvd@tmbameastspring.com

| | |
|---|--|
| ช่องทางการศึกษาข้อมูล การเปลี่ยนนโยบายการลงทุน | * ทั้งนี้ สิทธิการทำรายการต่าง ๆ ขึ้นอยู่กับการกำหนด ของคณะกรรมการกองทุนเฉพาะส่วนบริษัท |
| ความถี่การปรับเปลี่ยนการลงทุน | ระบบ FundLink M ผ่าน www.tmbameastspring.com เมนู กรอบการลงทุนเฉพาะส่วนบริษัท |
| วันทำการปรับเปลี่ยนการลงทุน | ทุกวันทำการ (Daily) |
| ช่องทางการยื่นขอเปลี่ยนการลงทุน | <ul style="list-style-type: none"> ■ เอกสาร : ถึงระยะเวลา 12.00 น. ■ ระบบ FundLink M : ถึงระยะเวลา 13.30 น. |
| ข้อมูลนโยบายการลงทุนอื่น ๆ | ระบบ FundLink M ผ่าน www.tmbameastspring.com เมนู ดูนโยบายการลงทุนทั้งหมด |
| การติดตามข้อมูลรายการย้อนหลัง | ระบบ FundLink M ผ่าน www.tmbameastspring.com เมนู รายการเคลื่อนไหว (ตลอด 24 ชั่วโมง) |

ช่องทางการขอติดต่อ
เมื่อออกจากงาน/เกษียณ

- การคงเงิน
- กองทุนรวมเพื่อการเลี้ยงชีพ สำหรับกองทุนสำรอง
เลี้ยงชีพ
- กองทุนรวมของบลจ.ทหารไทย ซึ่งสามารถส่งคำสั่ง
ขายหน่วยลงทุน เพื่อรับเงินเป็นรายงวดได้ ด้วยคำสั่ง
Auto Investment Plan (AIP)

โปรแกรมช่วยคาดการณ์ความ
เพียงพอของเงินกองทุนสำรองเลี้ยง
ชีพยามเกษียณ

ระบบ FundLink M ผ่าน www.tmbameastspring.com
เมนู วางแผนเกษียณ (Retire Rich Workbook)

- การลงทุนในหน่วยลงทุนไม่ใช่การฝากเงิน รวมทั้งไม่ได้อยู่ภายใต้ความคุ้มครองของสถาบันคุ้มครองเงินฝาก จึงมีความเสี่ยงจากการลงทุนซึ่งผู้ลงทุนอาจไม่ได้รับเงินลงทุนคืนเต็มจำนวน
- ผลการดำเนินงานของกองทุนสำรองเลี้ยงชีพได้จัดทำขึ้นตามมาตรฐานการวัดผลการดำเนินงานของกองทุนสำรองเลี้ยงชีพของสมาคมบริษัทจัดการลงทุน ผลการดำเนินงานในอดีตมิได้เป็นสิ่งยืนยันถึงผลการดำเนินงานในอนาคต
- ผลการดำเนินงานในอดีตของกองทุนรวมมิได้เป็นสิ่งยืนยันถึงผลการดำเนินงานในอนาคต
- การลงทุนย่อมมีความเสี่ยง ก่อนการตัดสินใจลงทุนควรศึกษาข้อมูลก่อนตัดสินใจลงทุน
- ทำความเข้าใจลักษณะสินค้า เงื่อนไขผลตอบแทนและความเสี่ยงก่อนตัดสินใจลงทุน