

# สรุปข้อมูลสำคัญของนโยบายการลงทุน



กองทุนสำรองเลี้ยงชีพ ธนชาติทวีค่า ซึ่งจดทะเบียนแล้ว  
เพื่อผสมหุ้นไม่เกิน 10%

NASSET TAWEEKA REGISTERED PROVIDENT FUND  
FOR MIXED EQUITY

นโยบายการลงทุนผสมหุ้นไม่เกิน 10%  
(Mixed Equity < 10%)

บริษัทหลักทรัพย์จัดการกองทุน ธนชาติ จำกัด



ทำไมต้องเลือกนโยบายการลงทุน



วัตถุประสงค์การลงทุนและประเภทสมาชิก  
ที่เหมาะสมกับนโยบายการลงทุนนี้



ประเภททรัพย์สินและสัดส่วนการลงทุน



ผลการดำเนินงาน



ความเสี่ยงจากการลงทุน



ค่าธรรมเนียม



ข้อมูลอื่นๆ

บริษัทหลักทรัพย์จัดการกองทุน ธนชาติ จำกัด

ที่อยู่ ห้อง 902-908 อาคาร มิตรทวณ ออฟฟิศ ทาวเวอร์ 944 ชั้น 9 ถนนพระราม 4 แขวงวังใหม่ เขตปทุมวัน กรุงเทพมหานคร 10330

**ปัจจุบันนโยบายนี้ไม่ได้เสนอขายแล้ว**



## ทำไมต้องเลือกนโยบายการลงทุน

เนื่องจากสมาชิกกองทุนสำรองเลี้ยงชีพแต่ละคนมีความคาดหวังต่อผลตอบแทน และระดับความเสี่ยงที่ยอมรับได้ต่างกัน จึงควรมีโอกาสได้เลือกนโยบายการลงทุนที่เหมาะสมกับตนเอง และสามารถปรับเปลี่ยนนโยบายการลงทุนได้ตามความเหมาะสมของแต่ละช่วงอายุ เพื่อให้เงินออมในกองทุนสำรองเลี้ยงชีพมีโอกาสเติบโตและเพียงพอ ที่จะรองรับชีวิตหลังเกษียณ ตัวอย่างเช่น สมาชิกที่เป็นวัยหนุ่มสาว มีระยะเวลาในการลงทุนผ่านกองทุนสำรองเลี้ยงชีพอีกนาน สามารถยอมรับความผันผวนของราคาทรัพย์สินที่ลงทุนได้มาก น่าจะมีโอกาสได้ลงทุนในนโยบายการลงทุนตราสารทุน เพื่อให้มีโอกาสได้รับผลตอบแทนในระยะยาวที่สูงกว่าการลงทุนในนโยบายตราสารหนี้ ขณะที่สมาชิกที่ใกล้เกษียณมีระยะเวลาในการลงทุนอีกไม่นานต้องการรักษาเงินต้นให้อยู่ครบ ควรเลือกนโยบายตราสารหนี้ให้เลือกลงทุน เพื่อลดความเสี่ยงของการขาดทุนจากความผันผวนของราคาตราสารทุนจนทำให้เงินที่ได้รับจากกองทุนสำรองเลี้ยงชีพไม่พอใช้จ่ายหลังเกษียณ กองทุนมีนโยบายการลงทุนแบบผสม (Mixed Fund) ระหว่างตราสารหนี้ และตราสารทุนโดยกองทุนจะลงทุนในตราสารแห่งหนึ่ง เงินฝาก ตราสารกึ่งหนี้กึ่งทุน ตราสารแห่งทุน รวมถึงหลักทรัพย์หรือทรัพย์สินอื่นหรือการหาดอกผลโดยวิธีอื่นตามประกาศคณะกรรมการ ก.ล.ด. หรือประกาศสำนักงานคณะกรรมการ ก.ล.ด. หรือตามที่สำนักงาน คณะกรรมการ ก.ล.ด. เห็นชอบให้กองทุนลงทุนได้



## วัตถุประสงค์การลงทุนและประเภทสมาชิกที่เหมาะสมกับนโยบายการลงทุนนี้

### กองทุนรวมนี้เหมาะกับใคร

สำหรับสมาชิกที่ยังมีระยะเวลาการลงทุนที่มากพอ และต้องการกระจายการลงทุนส่วนใหญ่ในตราสารหนี้ เพื่อความมั่นคงของเงินลงทุนในระดับหนึ่ง และลงทุนในตราสารทุนไม่เกินกว่า 10% เพื่อโอกาสรับผลตอบแทนที่สูงจากราคาหุ้นที่จะเติบโตไปตามภาวะเศรษฐกิจของประเทศในระยะยาว และต้องการให้ผู้จัดการกองทุนจัดสรรเงินลงทุนให้เหมาะสมกับภาวะการลงทุนในแต่ละขณะให้ สมาชิกต้องสามารถรับความผันผวนของเงินลงทุนที่จะผันแปรตามภาวะการลงทุนทั้งในตลาดตราสารหนี้และตลาดหุ้นได้

### กองทุนรวมนี้ไม่เหมาะกับใคร

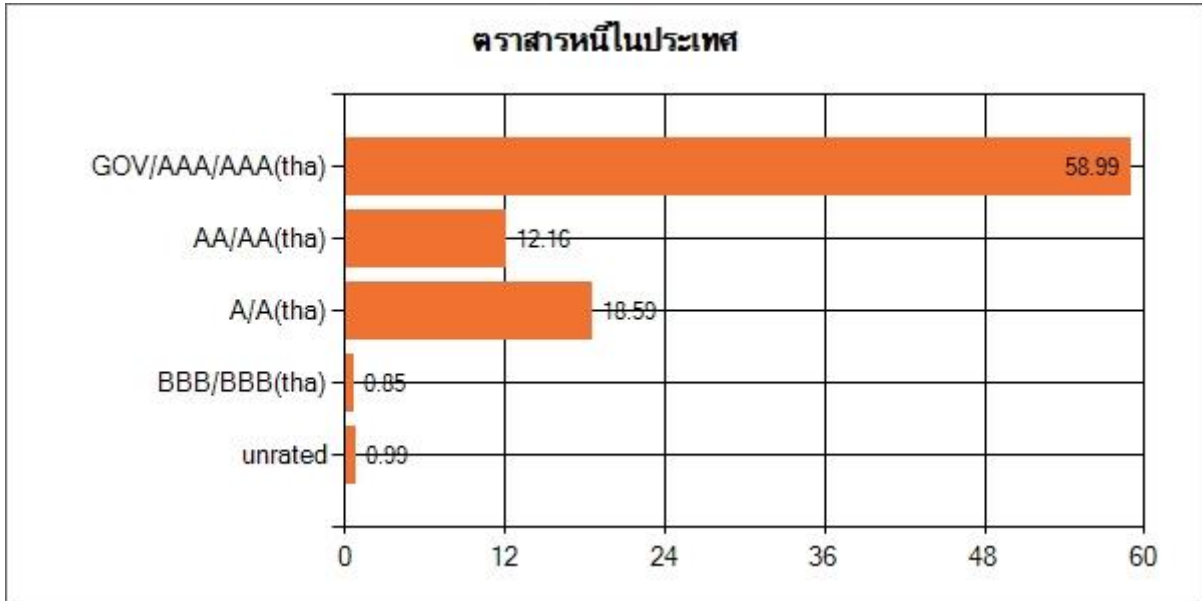
สมาชิกที่เน้นการได้รับผลตอบแทนในจำนวนเงินที่แน่นอน หรือรักษาเงินต้นให้อยู่ครบ

### ทำอย่างไรหากยังไม่เข้าใจนโยบาย และความเสี่ยงของกองทุนนี้

- สอบถามคณะกรรมการกองทุน
- ศึกษาข้อมูลเพิ่มเติมเกี่ยวกับการเลือกนโยบายได้ที่ [www.thaipvd.com](http://www.thaipvd.com)



# ประเภททรัพย์สินและสัดส่วนการลงทุน



## สัดส่วนการลงทุนของกองทุน (% ของ NAV)

### ตราสารหนี้

1 พันธบัตร

7.24%

**รวมทั้งสิ้น**

**7.24%**

### พันธบัตร

1 พันธบัตร

51.53%

**รวมทั้งสิ้น**

**51.53%**

### หุ้นกู้

1 หุ้นกู้

40.16%

**รวมทั้งสิ้น**

**40.16%**

### เงินฝาก

1 เงินฝากธนาคารประเภทออมทรัพย์

0.65%

2 เงินฝากธนาคารประเภทกระแสรายวัน

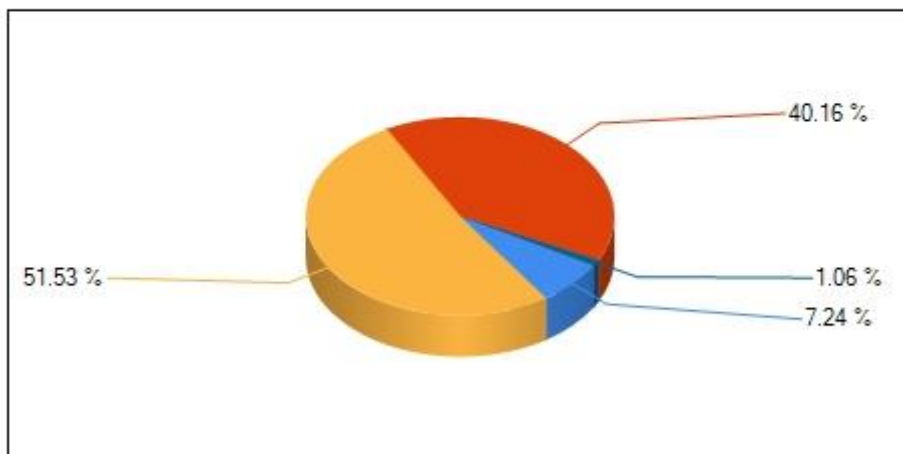
0.57%

**รวมทั้งสิ้น**

**1.22%**

อายุเฉลี่ยของตราสารหนี้ในกองทุน (Duration)

1.30 ปี



## ชื่อทรัพย์สินที่ลงทุนสูงสุด 10 อันดับแรก

	<u>อันดับความน่าเชื่อถือ</u>	
1 พันธบัตร : พันธบัตรธนาคารแห่งประเทศไทย (CB22113A)		8.84%
2 พันธบัตร : พันธบัตรธนาคารแห่งประเทศไทย (CB22317A)		8.42%
3 พันธบัตร : พันธบัตรรัฐบาลในโป่งประมาณ พ.ศ. 2563 ครั้งที่ 18 (LB256A)		5.34%
4 หุ้น : บริษัท ทีเอสโก้ไฟแนนเชียลกรุ๊ป จำกัด (มหาชน) (TISCOG22120B)	A-	3.52%
5 พันธบัตร : พันธบัตรธนาคารแห่งประเทศไทย (CB22106B)		3.37%
6 หุ้น : บริษัท ไทยเบฟเวอเรจ จำกัด (มหาชน) (TBEV243A)	AA	2.96%
7 พันธบัตร : พันธบัตรรัฐบาลเพื่อการปรับโครงสร้างหนี้ในโป่งประมาณ พ.ศ. 2563 ครั้งที่ 1 (LB29DA)		2.92%
8 หุ้น : บริษัท ลีสซิ่งไอซีบีซี (ไทย) จำกัด (ICBCTL230A)	AAA(tha)	2.86%
9 พันธบัตร : พันธบัตรธนาคารแห่งประเทศไทย (CB22512A)		2.80%
10 พันธบัตร : พันธบัตรรัฐบาลเพื่อการบริหารหนี้ ในโป่งประมาณ พ.ศ. 2564 ครั้งที่ 1 (LB246A)		2.53%
	<b>รวมทั้งสิ้น</b>	<b><u>43.56%</u></b>

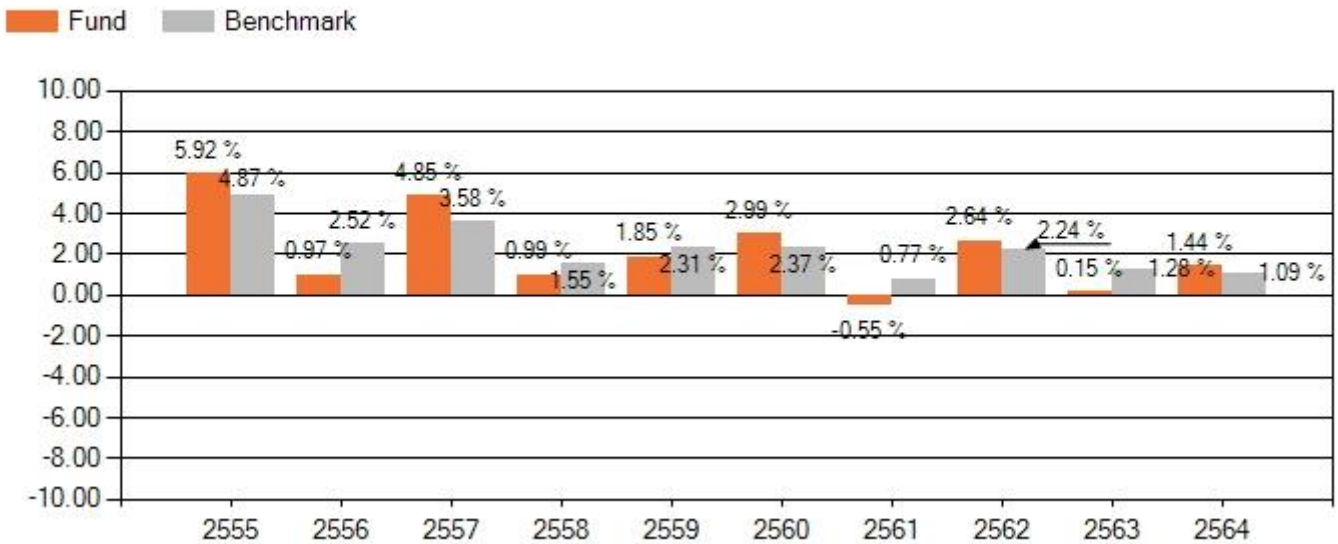
หมายเหตุ : เป็นข้อมูล ณ วันที่ 31 ธันวาคม 2021 ทั้งนี้คุณสามารถดูข้อมูลที่เป็นปัจจุบันได้ที่ [www.thanachartfundeastspring.com](http://www.thanachartfundeastspring.com)



## ผลการดำเนินงาน

ผลการดำเนินงานย้อนหลัง	1ปี	2ปี	3ปี	4ปี	5ปี	ตั้งแต่เริ่มใช้มูลค่าต่อหน่วย=10
ผลการดำเนินงานกองทุน	1.44	0.79	1.40	0.91	1.32	2.47
ดัชนีมาตรฐาน	1.09	1.18	1.54	1.34	1.55	2.39
ผลการดำเนินงานรายปี (%ต่อปี)	2564	2563	2562	2561	2560	2559
ผลการดำเนินงานกองทุน	1.44	0.15	2.64	-0.55	2.99	1.85
ดัชนีมาตรฐาน	1.09	1.28	2.24	0.77	2.37	2.31

ผลการดำเนินงานในอดีต มิได้เป็นสิ่งยืนยันถึงผลการดำเนินงานในอนาคต  
ผลการดำเนินงาน (คำนวณตามปีปฏิทิน)



\*ผลการดำเนินงานข้อมูล ณ วันที่ 31 ธันวาคม 2021

\*ดัชนีมาตรฐาน คำนวณจาก (1)ดัชนีพันธบัตรรัฐบาลกลุ่มอายุคงเหลือ 1 - 3 ปี (2)อัตราดอกเบี้ยเงินฝากประจำ 1 ปี กองทุนสำรองเลี้ยงชีพ วงเงิน 1 ล้านบาท เฉลี่ย 4 ธนาคารได้แก่ ธนาคารกรุงเทพ ธนาคารกสิกรไทย ธนาคารไทยพาณิชย์ และธนาคารกรุงไทย (3)ดัชนีผลตอบแทนรวมตลาดหลักทรัพย์แห่งประเทศไทย โดยถ่วงน้ำหนักตามนโยบายการลงทุนของกองทุน และคำนวณตามมาตรฐานสมาคมบริษัทจัดการลงทุน

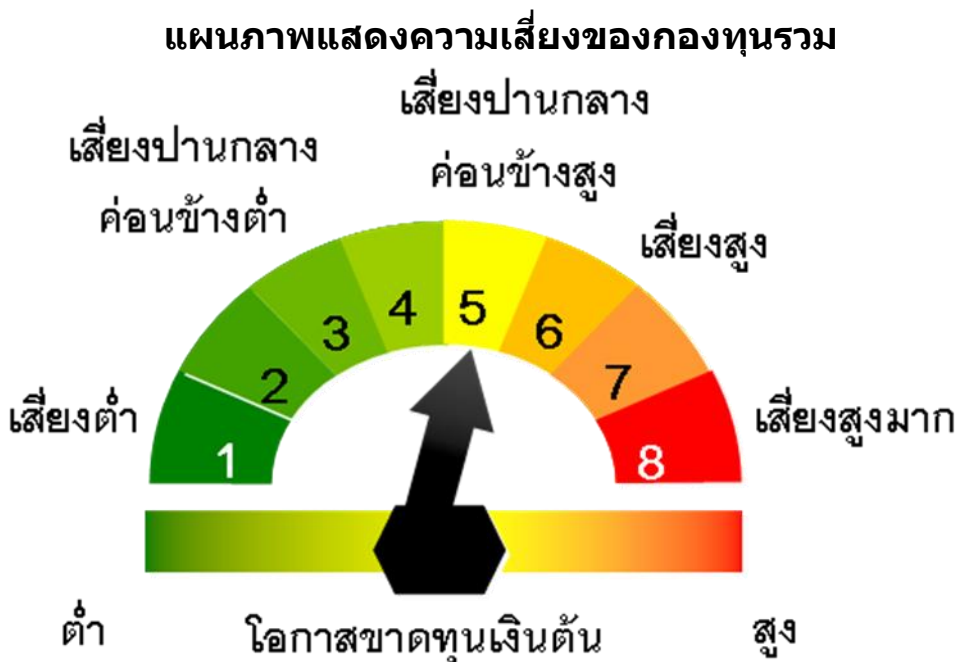
\*ความผันผวนของการดำเนินงาน (standard deviation) 1.96% ต่อปี

\*ผลการดำเนินงานในอดีต มิได้เป็นสิ่งยืนยันถึงผลการดำเนินงานในอนาคต\*



ความเสี่ยงจากการลงทุน

ค่าเดือนที่สำคัญ





## ค่าธรรมเนียม

### อัตราค่าธรรมเนียมที่เรียกเก็บจากกองทุนรายนโยบาย ข้อมูล ณ วันที่ 31 ธันวาคม 2564

ค่าธรรมเนียมการจัดการ	อัตราที่เก็บจริง 0.600% ต่อปีของ NAV
ค่าใช้จ่ายรวม	อัตราที่เก็บจริง 0.667% ต่อปีของ NAV
การลงทุนผ่านกองทุนรวม	<input type="checkbox"/> มี <input checked="" type="checkbox"/> ไม่มี

### อัตราค่าธรรมเนียมที่เรียกเก็บจากกองทุนรายนายจ้าง

ค่าธรรมเนียมทะเบียนสมาชิก	ไม่มี
ค่าธรรมเนียมอื่นๆ	ไม่มี

### ค่าธรรมเนียมที่เรียกเก็บจากสมาชิกกองทุน

ค่าธรรมเนียมออกรหัส E-Provident Fund	ไม่มี
ค่าธรรมเนียมขอคงเงินไว้ในกองทุน	500 บาท ต่อปี
ค่าธรรมเนียมขอรับเงินเป็นงวด	
- ครั้งแรก	500 บาท (ครั้งเดียว)
- ค่าธรรมเนียมรายงวด	100 บาท ต่องวด
ค่าธรรมเนียมการเปลี่ยนนโยบายลงทุน	50 บาท ต่อครั้ง (ฟรี 4 ครั้งต่อปี)



## ข้อมูลอื่นๆ

ช่องทางขอรับคำแนะนำในการเลือก/  
เปลี่ยนนโยบาย/แผนการลงทุน

ฝ่ายกองทุนสำรองเลี้ยงชีพ (การตลาด)  
02-126-8300

ช่องทางศึกษาข้อมูลการเปลี่ยนแปลง  
นโยบายการลงทุน

ช่องทางการเปลี่ยนนโยบายการลงทุน  
E-mail: pvdregist@thanachartfundeastspring.com  
<https://www.thanachartfundeastspring.com/tonlinepvd>  
\*ความถี่ในการเปลี่ยนนโยบายการลงทุนของสมาชิกขึ้นอยู่กับ  
ข้อบังคับเฉพาะส่วนบุคคล

ช่องทางการออมต่อ

ฝ่ายทะเบียนกองทุนสำรองเลี้ยงชีพ  
- การคงเงิน  
- การรับเงินเป็นงวด  
ฝ่ายกองทุนสำรองเลี้ยงชีพ (การตลาด)  
- RMF for PVD