

## กองทุนสำรองเลี้ยงชีพ TMBAM M Choice ซึ่งจดทะเบียนแล้ว



บริษัทหลักทรัพย์จัดการ  
กองทุน ทหารไทย จำกัด  
การเข้าร่วมการต่อต้านทุจริต  
: ได้รับการรับรอง CAC

## นโยบาย ทีเอ็มบี เพื่อเกษียณ 2070

### นโยบายการลงทุนแบบสมดุลตามอายุ (Target Retirement Fund)



ทำไมต้องเลือกนโยบายการลงทุน



นโยบายนี้เหมาะกับใคร



สัดส่วนของประเภททรัพย์สินที่ลงทุน



ผลการดำเนินงาน



ความเสี่ยงจากการลงทุน



ค่าธรรมเนียม



ข้อมูลอื่น ๆ

1.



## ทำไมต้องเลือกนโยบายการลงทุน

เนื่องจากสมาชิกกองทุนสำรองเลี้ยงชีพแต่ละคนมีความแตกต่างและมีความคาดหวังต่อผลตอบแทนและระดับความเสี่ยงที่ยอมรับได้ต่างกัน จึงควรมีโอกาสได้เลือกนโยบายการลงทุนที่เหมาะสมกับตนเอง และสามารถปรับเปลี่ยนนโยบายการลงทุนได้ตามความเหมาะสมของแต่ละช่วงอายุ เพื่อให้เงินออมในกองทุนสำรองเลี้ยงชีพมีโอกาสเติบโตและเพียงพอที่จะรองรับชีวิตยามเกษียณ ตัวอย่างเช่น สมาชิกที่เป็นวัยหนุ่มสาว มีระยะเวลาในการลงทุนในกองทุนสำรองเลี้ยงชีพอีกนาน สามารถยอมรับความผันผวนของราคาทรัพย์สินที่ลงทุนได้มาก น่าจะมีโอกาสได้ลงทุนในนโยบายการลงทุนตราสารทุน เพื่อให้มีโอกาสได้รับผลตอบแทนในระยะยาวที่สูงกว่าการลงทุนในตราสารหนี้ ขณะที่สมาชิกที่ใกล้เกษียณ มีระยะเวลาในการลงทุนอีกไม่นาน ต้องการรักษาเงินต้นให้อยู่ครบ ควรมีนโยบายตราสารหนี้ให้เลือกลงทุนเพื่อลดความเสี่ยงของการขาดทุนจากความผันผวนของราคาตราสารทุนจนทำให้เงินที่ได้รับจากกองทุนสำรองเลี้ยงชีพไม่พอใช้จ่ายหลังเกษียณ

2.



## นโยบายนี้เหมาะกับใคร

ลงทุนในกองทุนปลายทางมากกว่าหนึ่งกองทุน ซึ่งเป็นกองทุนปลายทางที่มีประเภทการลงทุนอันได้แก่ กองทุนรวมตราสารหนี้ กองทุนรวมตราสารทุน กองทุนรวมทรัพย์สินทางเลือก และกองทุนรวมผสม โดยลงทุนหน่วยลงทุนของกองทุนรวมตราสารทุนในสัดส่วนการลงทุนสูงสุดไม่เกินร้อยละ 75

ทั้งนี้ หากกองทุนรวมดังกล่าวข้างต้นมีการลงทุนในต่างประเทศ กองทุนดังกล่าวอาจมีนโยบายเข้าทำสัญญาซื้อขายล่วงหน้า (Derivatives) โดยมีวัตถุประสงค์เพื่อป้องกันความเสี่ยงในอัตราแลกเปลี่ยนเงินตราต่างประเทศตามดุลยพินิจของผู้จัดการกองทุน

## วัตถุประสงค์การลงทุน

มุ่งเน้นความสมดุลของผลตอบแทนและความเสี่ยง

### นโยบายการลงทุนนี้เหมาะกับใคร

- สมาชิกที่คาดหวังผลตอบแทนในระยะยาวที่ดีกว่าการลงทุนในตราสารหนี้ทั่วไป
- สมาชิกที่อยากให้เงิน PVD เติบโตเพื่อรองรับชีวิตหลังเกษียณ
- สมาชิกที่รับความเสี่ยงของการลงทุนในหลักทรัพย์หรือทรัพย์สินที่เป็นตราสารทุนในต่างประเทศได้

### นโยบายการลงทุนนี้ไม่เหมาะกับใคร

- สมาชิกที่เน้นการได้รับผลตอบแทนในจำนวนที่แน่นอน หรือรักษาเงินต้นให้อยู่ครบ
- สมาชิกที่คาดหวังผลตอบแทนสูง

### ทำอย่างไรหากยังไม่เข้าใจนโยบาย และความเสี่ยงของกองทุนนี้

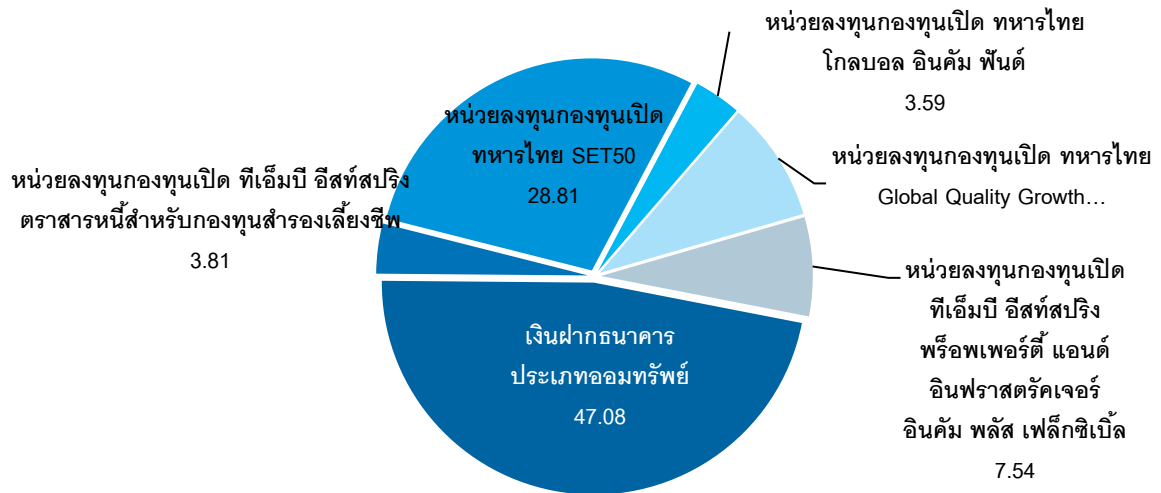
- สอบถามคณะกรรมการกองทุน
- ศึกษาข้อมูลเพิ่มเติมเกี่ยวกับการเลือกนโยบายได้ที่ [www.thaipvd.com](http://www.thaipvd.com)
- ติดต่อศูนย์ที่ปรึกษาการลงทุนของ บลจ.ทหารไทย โทร. 1725

### 3.



### สัดส่วนของประเภททรัพย์สินที่ลงทุน

#### สัดส่วนประเภททรัพย์สินที่ลงทุน



ข้อมูล ณ วันที่ 31 ธันวาคม 2564

#### ชื่อหลักทรัพย์ที่ลงทุนสูงสุด 5 อันดับแรก

ชื่อทรัพย์สิน	%ของ NAV
1.เงินฝากธนาคารประเภทออมทรัพย์	47.08
2.หน่วยลงทุนกองทุนเปิดทหารไทย SET50	28.81
3.หน่วยลงทุนกองทุนเปิดทหารไทย Global Quality Growth	9.17
4.หน่วยลงทุนกองทุนเปิดทีเอ็มบี อีสท์สปริง พรีเมียมเพอร์ฟอร์แมนซ์ อินฟราสตรัคเจอร์ อินคัม พลัส เฟลิกซ์เบิ้ล	7.54
5.หน่วยลงทุนกองทุนเปิดทีเอ็มบี อีสท์สปริง ทรูสารหนี้สำหรับกองทุนสำรองเลี้ยงชีพ	3.81

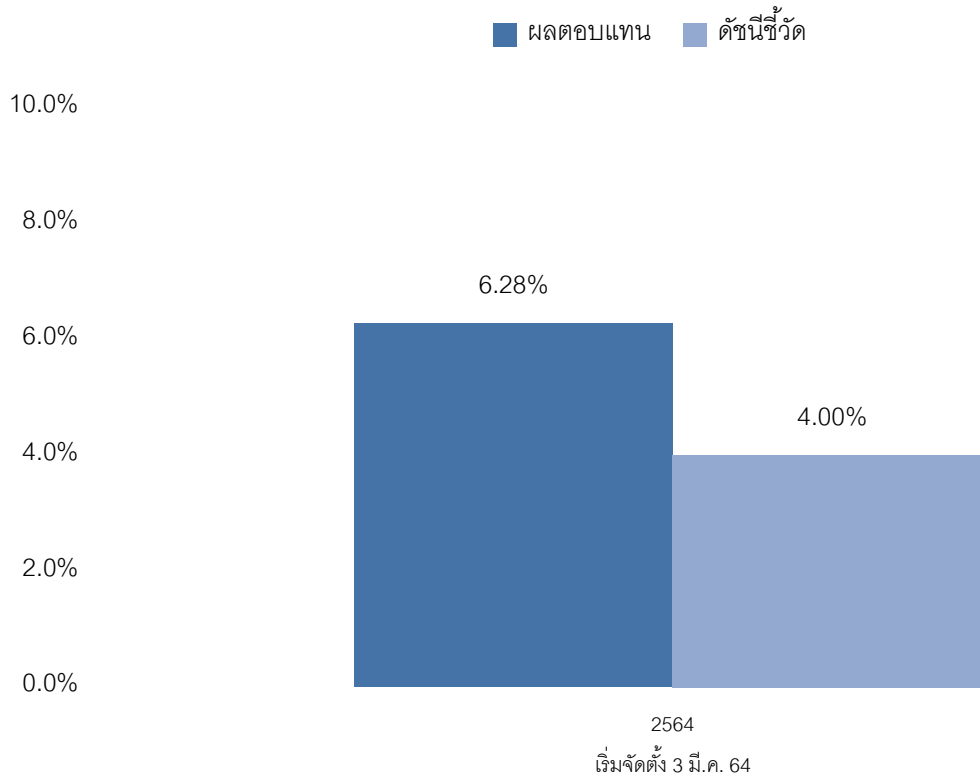
ข้อมูล ณ วันที่ 31 ธันวาคม 2564

ศึกษาข้อมูลเพิ่มเติมได้ที่ [www.tmbameastspring.com](http://www.tmbameastspring.com)

## 4.

### ผลการดำเนินงาน

\* ผลการดำเนินงานในอดีต มิได้เป็นสิ่งยืนยันถึงผลการดำเนินงานในอนาคต \*



หมายเหตุ : คำนวณเป็นอัตราผลตอบแทนสุทธิต่อปี (annualized)

1. ดัชนีชี้วัดคำนวณมาจาก
  - 1.) Government Bond Index อายุระหว่าง 1-3 ปี (18%) และ
  - 2.) TBMA Short-term Government Bond Index (3%) และ
  - 3.) Corporate Zero Rate Return Index (BBB) 3-Year (3%) และ
  - 4.) อัตราอ้างอิง THBFIX สำหรับรอบระยะเวลา 1 ปี บวกด้วยค่าเฉลี่ยของ Credit Spread ของตราสารที่มีการจัดอันดับเครดิตในระดับ A อายุ 1 ปี ในช่วงระยะเวลาที่คำนวณผลตอบแทน (6%) และ
  - 5.) ดัชนีผลตอบแทนรวม SET50 (SET50 Total Return Index) (70%)
2. ความผันผวนของการดำเนินงาน (standard deviation) คือ ไม่มี (เนื่องจากข้อมูลไม่เพียงพอ)

## 5.

### ความเสี่ยงจากการลงทุน

#### คำเตือนที่สำคัญ

- นโยบายผสม มีความผันผวนของผลตอบแทนในระยะสั้น อาจขาดทุนได้ แต่ในระยะยาว ผลตอบแทนสามารถชนะเงินเฟ้อได้

#### ปัจจัยความเสี่ยงที่สำคัญ

- ความเสี่ยงจากความผันผวนของมูลค่าหน่วยลงทุน (market risk)

พิจารณาจากอายุเฉลี่ยของทรัพย์สินที่กองทุนรวมลงทุน (portfolio duration) :

กองทุนนี้มี portfolio duration เท่ากับ 0.06 ปี (ข้อมูล ณ วันที่ 31 ธันวาคม 2564)

พิจารณาค่าความผันผวนของผลการดำเนินงานกองทุนรวม (standard deviation : SD) ต่อปี หมายถึง ความเสี่ยงที่เกิดจากการเปลี่ยนแปลงของอัตราดอกเบี้ยซึ่งขึ้นกับปัจจัยภายนอก เช่น สภาวะเศรษฐกิจการลงทุน ปัจจัยทางการเมืองทั้งในและต่างประเทศ เป็นต้น โดยราคาตราสารหนี้จะเปลี่ยนแปลง ในทิศทางตรงข้ามกับการเปลี่ยนแปลงของอัตราดอกเบี้ย เช่น หากอัตราดอกเบี้ยในตลาดเงินมีแนวโน้มปรับตัวสูงขึ้น อัตราดอกเบี้ยของตราสารหนี้ที่ออกใหม่ก็จะสูงขึ้นด้วย ดังนั้นราคาตราสารหนี้ที่ออกมาก่อนหน้าจะมีการซื้อขาย ในระดับราคาที่ต่ำลง โดยกองทุนรวมที่มีอายุเฉลี่ยของทรัพย์สินที่ลงทุน (portfolio duration) สูงจะมีโอกาส เผชิญกับการเปลี่ยนแปลงของราคามากกว่ากองทุนรวมที่มี portfolio duration ต่ำกว่า และ ความเสี่ยงจากความผันผวนของมูลค่าหน่วยลงทุน (Market Risk) หมายถึง ความเสี่ยงที่มูลค่าของหลักทรัพย์ที่กองทุนรวมลงทุนจะเปลี่ยนแปลงเพิ่มขึ้นหรือลดลงจากปัจจัยภายนอก เช่น สภาวะเศรษฐกิจการลงทุน ปัจจัยทางการเมืองทั้งในและต่างประเทศ เป็นต้น ซึ่งพิจารณาได้จากค่า standard deviation (SD) ของกองทุนรวม หากกองทุนรวมมีค่า SD สูง แสดงว่ากองทุนรวมมีความผันผวนจากการเปลี่ยนแปลงของราคาหลักทรัพย์สูง

■ ความเสี่ยงจากการเปลี่ยนแปลงของอัตราแลกเปลี่ยน (exchange rate risk)

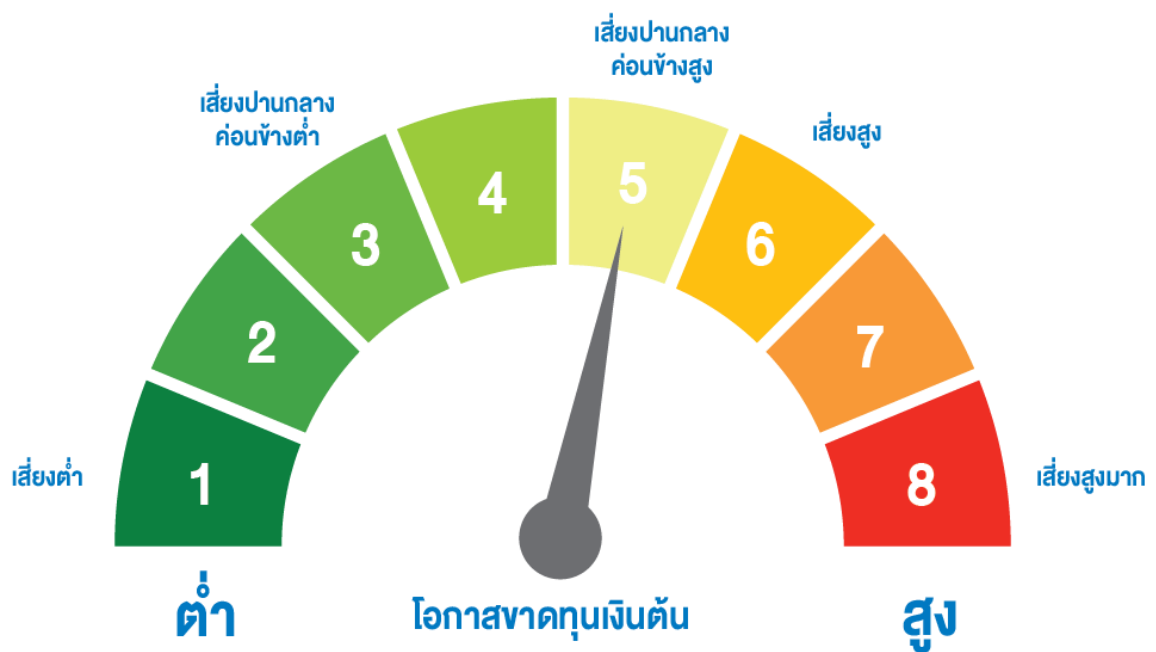
พิจารณาจากนโยบายการป้องกันความเสี่ยงจากอัตราแลกเปลี่ยนของกองทุนรวม

ทั้งหมด/เกือบทั้งหมด	บางส่วน	ดูเลยพิบิจ	ไม่ได้ป้องกัน
ต่ำ			สูง

ความเสี่ยงจากการเปลี่ยนแปลงของอัตราแลกเปลี่ยน (Currency Risk) หมายถึง การเปลี่ยนแปลงของอัตราแลกเปลี่ยนมีผลกระทบต่อมูลค่าของหน่วยลงทุน เช่น กองทุนรวม ลงทุนด้วยสกุลเงินดอลลาร์ในช่วงที่เงินบาทอ่อน แต่ขายทำกำไรในช่วงที่บาทแข็ง กองทุนรวม จะได้เงินบาทกลับมาน้อยลง ในทางกลับกันหากกองทุนรวมลงทุนใน ช่วงที่บาทแข็งและขายทำ กำไรในช่วงที่บาทอ่อนก็อาจได้ผลตอบแทนมากขึ้นกว่าเดิมด้วยเช่นกัน ดังนั้น การป้องกัน ความเสี่ยงจากอัตราแลกเปลี่ยนจึงเป็นเครื่องมือสำคัญในการบริหารความเสี่ยงจากดังกล่าว ซึ่ง ทำได้ดังต่อไปนี้

อาจป้องกันความเสี่ยงตามดุลยพินิจของผู้จัดการกองทุนรวม : ผู้ลงทุนอาจมีความเสี่ยงจาก อัตราแลกเปลี่ยน เนื่องจากการป้องกันความเสี่ยงขึ้นอยู่กับดุลยพินิจของผู้จัดการกองทุนรวมใน การพิจารณาว่าจะป้องกันความเสี่ยงหรือไม่

**แผนภาพแสดงตำแหน่งความเสี่ยงของกองทุนรวม**



6.



## ค่าธรรมเนียม

ค่าธรรมเนียมที่เรียกเก็บจากกองทุนรายนโยบาย ข้อมูล ณ วันที่ 31 ธันวาคม 2564	
ค่าธรรมเนียมรายนโยบายของกองทุนสำรองเลี้ยงชีพ (ยังไม่รวมค่าธรรมเนียมกรณีลงทุนผ่านกองทุนรวม (ถ้ามี))	ไม่มี
ค่าธรรมเนียมการจัดการ (Management fee)	
ค่าธรรมเนียมทะเบียนสมาชิก (Member registrar fee)	
ค่าใช้จ่ายรวม (Total expenses)	
การลงทุนผ่านกองทุนรวม	<input checked="" type="checkbox"/> มี <input type="checkbox"/> ไม่มี
การเก็บค่าธรรมเนียมรวมในระดับกองทุนรวม (Total expenses) (% ต่อปีของ NAV)	
- กองทุนเปิดทหารไทย SET50	เก็บจริง 0.6321% สูงสุด 1.2000%
- กองทุนเปิด ทหารไทย Global Quality Growth	เก็บจริง 1.7881% สูงสุด 2.7820%
- กองทุนเปิดที่เอ็มบี อีสท์สปริง พร็อพเพอร์ตี้ แอนด์ อินฟราสตรัคเจอร์ อินคัม พลัส เฟลิกซิเบิ้ล	เก็บจริง 1.2235% สูงสุด 2.9960%
- กองทุนเปิดที่เอ็มบี อีสท์สปริง ตราสารหนี้ สำหรับกองทุนสำรองเลี้ยงชีพ	เก็บจริง 0.5017% สูงสุด 1.000%
- กองทุนเปิดทหารไทย โกลบอล อินคัม พันด์	เก็บจริง 1.0926% สูงสุด 1.9795%



### อัตราค่าธรรมเนียมที่เรียกเก็บจากกองทุนรายน้ำจ้ำง

ค่าผู้สอบบัญชีกองทุน	บลจ.ทหารไทยเป็นผู้ดูแล รับผิดชอบ
----------------------	-------------------------------------

### อัตราค่าธรรมเนียมที่เรียกเก็บจากสมาชิกกองทุน

ค่าใช้จ้ำงในการซื้อหลักทรัพย์ (%ของมูลค่าซื้อ) ที่เรียกเก็บ จากผู้ทำรายการนี้ (เก็บเข้ากองทุน)	
- กองทุนเปิดทหารไทย SET50	0.10%
- กองทุนเปิด ทหารไทย Global Quality Growth	ไม่มี
- กองทุนเปิดที่เอ็มบี อีสท์สปริง พร็อพเพอร์ตี้ แอนด์ อินฟราสตรัคเจอร์ อินคัม พลัส เฟลิกซิเบิ้ล	ไม่มี
- กองทุนเปิดที่เอ็มบี อีสท์สปริง ตราสารหนี้ สำหรับกองทุนสำรองเลี้ยงชีพ	ปัจจุบันไม่เรียกเก็บ
- กองทุนเปิดทหารไทย โกลบอล อินคัม พันด์	ปัจจุบันไม่เรียกเก็บ
ค่าใช้จ้ำงในการขายหลักทรัพย์ (%ของมูลค่าขาย) ที่เรียกเก็บ จากผู้ทำรายการนี้ (เก็บเข้ากองทุน)	
- กองทุนเปิดทหารไทย SET50	0.10%
- กองทุนเปิด ทหารไทย Global Quality Growth	ไม่มี
- กองทุนเปิดที่เอ็มบี อีสท์สปริง พร็อพเพอร์ตี้ แอนด์ อินฟราสตรัคเจอร์ อินคัม พลัส เฟลิกซิเบิ้ล	0.10%
- กองทุนเปิดที่เอ็มบี อีสท์สปริง ตราสารหนี้ สำหรับกองทุนสำรองเลี้ยงชีพ	ปัจจุบันไม่เรียกเก็บ
- กองทุนเปิดทหารไทย โกลบอล อินคัม พันด์	ปัจจุบันไม่เรียกเก็บ
ค่าธรรมเนียมการออกรายงานยอดเงินกองทุนสำรองเลี้ยงชีพ	ไม่มี
ค่าธรรมเนียมของคงเงินไว้ในกองทุน	500 บาท ต่อปี
ค่าธรรมเนียมการเปลี่ยนนโยบายการลงทุน	ไม่มี

หมายเหตุ : ค่าธรรมเนียมดังกล่าวรวมภาษีมูลค่าเพิ่ม ภาษีธุรกิจเฉพาะหรือภาษีอื่นใดแล้ว (ถ้ามี)

## 7.

### ข้อมูลอื่น ๆ

ช่องทางขอรับคำแนะนำ  
ในการเลือก/เปลี่ยนนโยบาย  
/แผนการลงทุน

- ศูนย์ที่ปรึกษาการลงทุน โทร. 1725  
วันจันทร์ – วันศุกร์ เวลา 8.30-17.00 น.  
(ยกเว้นวันหยุดนักขัตฤกษ์)
- ระบบ FundLink M  
ผ่าน [www.tmbameastspring.com](http://www.tmbameastspring.com)
- E-mail : [pvd@tmbameastspring.com](mailto:pvd@tmbameastspring.com)

ช่องทางการศึกษาข้อมูล การเปลี่ยนนโยบายการลงทุน	* ทั้งนี้ สิทธิการทำรายการต่าง ๆ ขึ้นอยู่กับการกำหนด ของคณะกรรมการกองทุนเฉพาะส่วนบริษัท
ความถี่การปรับเปลี่ยนการลงทุน	ระบบ FundLink M ผ่าน <a href="http://www.tmbameastspring.com">www.tmbameastspring.com</a> เมนู กรอบการลงทุนเฉพาะส่วนบริษัท
วันทำรายการปรับเปลี่ยนการลงทุน	ทุกวันทำการ (Daily)
ช่องทางการยื่นขอเปลี่ยนแปลงการลงทุน	■ เอกสาร : ถึงระยะเวลา 12.00 น.
ข้อมูลนโยบายการลงทุนอื่น ๆ	ระบบ FundLink M ผ่าน <a href="http://www.tmbameastspring.com">www.tmbameastspring.com</a> เมนู ดูนโยบายการลงทุนทั้งหมด
การติดตามข้อมูลรายการย้อนหลัง	ระบบ FundLink M ผ่าน <a href="http://www.tmbameastspring.com">www.tmbameastspring.com</a> เมนู รายการเคลื่อนไหว (ตลอด 24 ชั่วโมง)
ช่องทางการขอติดต่อ เมื่อออกจากงาน/เกษียณ	<ul style="list-style-type: none"> <li>■ การคงเงิน</li> <li>■ กองทุนรวมเพื่อการเลี้ยงชีพ สำหรับกองทุนสำรอง เลี้ยงชีพ</li> <li>■ กองทุนรวมของบลจ.ทหารไทย ซึ่งสามารถส่งคำสั่ง ขายหน่วยลงทุน เพื่อรับเงินเป็นรายงวดได้ ด้วยคำสั่ง Auto Investment Plan (AIP)</li> </ul>
โปรแกรมช่วยคาดการณ์ความ เพียงพอของเงินกองทุนสำรองเลี้ยง ชีพยามเกษียณ	ระบบ FundLink M ผ่าน <a href="http://www.tmbameastspring.com">www.tmbameastspring.com</a> เมนู วางแผนเกษียณ (Retire Rich Workbook)

- การลงทุนในหน่วยลงทุนไม่ใช่การฝากเงิน รวมทั้งไม่ได้อยู่ภายใต้ความคุ้มครองของสถาบันคุ้มครองเงินฝาก จึงมีความเสี่ยงจากการลงทุนซึ่งผู้ลงทุนอาจไม่ได้รับเงินลงทุนคืนเต็มจำนวน
- ผลการดำเนินงานของกองทุนสำรองเลี้ยงชีพได้จัดทำขึ้นตามมาตรฐานการวัดผลการดำเนินงานของกองทุนสำรองเลี้ยงชีพของสมาคมบริษัทจัดการลงทุน ผลการดำเนินงานในอดีตมิได้เป็นสิ่งยืนยันถึงผลการดำเนินงานในอนาคต
- ผลการดำเนินงานในอดีตของกองทุนรวมมิได้เป็นสิ่งยืนยันถึงผลการดำเนินงานในอนาคต
- การลงทุนย่อมมีความเสี่ยง ก่อนการตัดสินใจลงทุนควรศึกษาข้อมูลก่อนตัดสินใจลงทุน
- ทำความเข้าใจลักษณะสินค้า เงื่อนไขผลตอบแทนและความเสี่ยงก่อนตัดสินใจลงทุน