



กองทุนสำรองเลี้ยงชีพ  
Eastspring M Choice ซึ่งจดทะเบียนแล้ว  
นโยบายลงทุนในหน่วยลงทุน  
กองทุนเปิดอีสท์สปริง หุ้นโลกยั่งยืน

บริษัทหลักทรัพย์จัดการกองทุน  
อีสท์สปริง (ประเทศไทย) จำกัด

นโยบายตราสารทุน (ต่างประเทศ)



ทำไมต้องเลือกนโยบายการลงทุน

นโยบายนี้เหมาะกับใคร

สัดส่วนของประเภททรัพย์สินที่ลงทุน

ผลการดำเนินงาน

ความเสี่ยงจากการลงทุน

ค่าธรรมเนียม

ข้อมูลอื่นๆ

บริษัทหลักทรัพย์จัดการกองทุน อีสท์สปริง (ประเทศไทย) จำกัด  
ชั้น 9 อาคาร มิตรทาวน์ ออฟฟิศ ทาวเวอร์ 944 ถ.พระราม 4 รัชใหม่ ปทุมวัน กรุงเทพฯ 10330  
โทร. 0-2838-1800 หรือ 1725 website: [www.eastspring.co.th](http://www.eastspring.co.th)



## ทำไมต้องเลือกนโยบายการลงทุน

เนื่องจากสมาชิกกองทุนสำรองเลี้ยงชีพแต่ละคนมีความแตกต่างและมีความคาดหวังต่อผลตอบแทนและระดับความเสี่ยงที่ยอมรับได้ต่างกัน จึงควรมีโอกาสได้เลือกนโยบายการลงทุนที่เหมาะสมกับตนเอง และสามารถปรับเปลี่ยนนโยบายการลงทุนได้ตามความเหมาะสมของแต่ละช่วงอายุ เพื่อให้เงินออมในกองทุนสำรองเลี้ยงชีพมีโอกาสเติบโตและเพียงพอที่จะรองรับชีวิตยามเกษียณ ตัวอย่างเช่น สมาชิกที่เป็นวัยหนุ่มสาว มีระยะเวลาในการลงทุนในกองทุนสำรองเลี้ยงชีพอีกนาน สามารถยอมรับความผันผวนของราคาทรัพย์สินที่ลงทุนได้มาก น่าจะมีโอกาสได้ลงทุนในนโยบายการลงทุนตราสารทุน เพื่อให้มีโอกาสได้รับผลตอบแทนในระยะยาวที่สูงกว่าการลงทุนในตราสารหนี้ ขณะที่สมาชิกที่ใกล้เกษียณ มีระยะเวลาในการลงทุนอีกไม่นาน ต้องการรักษาเงินต้นให้อยู่ครบ ควรมีนโยบายตราสารหนี้ให้เลือกลงทุนเพื่อลดความเสี่ยงของการขาดทุนจากความผันผวนของราคาตราสารทุนจนทำให้เงินที่ได้รับจากกองทุนสำรองเลี้ยงชีพไม่พอใช้จ่ายหลังเกษียณ



## นโยบายการลงทุนนี้เหมาะกับใคร

- นำเงินกองทุนไปลงทุนในกองทุนปลายทาง ได้แก่ กองทุนเปิดอีเอสทีสปริง หุ้นโลกยั่งยืน
- ทรัพย์สินที่นโยบายลงทุน กองทุนเปิดอีเอสทีสปริง หุ้นโลกยั่งยืน เป็นกองทุนรวมหน่วยลงทุนประเภท Feeder Fund ที่มีนโยบายลงทุนในหน่วยลงทุนของกองทุน AXA WF Global Factors – Sustainable Equity I USD (กองทุนหลัก) โดยเฉลี่ยในรอบปีบัญชีไม่น้อยกว่าร้อยละ 80 ของมูลค่าทรัพย์สินสุทธิของกองทุน โดยกองทุนหลักมีวัตถุประสงค์ที่จะแสวงหาการเติบโตในการลงทุนระยะยาว ในสกุลเงินดอลลาร์สหรัฐ จากการบริหารการลงทุนเชิงรุกในหุ้นทั่วโลก นอกจากนี้ กองทุนหลักมุ่งเน้นคัดเลือกหุ้นที่มีคุณภาพในภูมิภาคต่างๆ ทั่วโลก (ยกเว้นในกลุ่มประเทศตลาดเกิดใหม่ Emerging Markets) โดยผู้จัดการกองทุนจะสร้างพอร์ตการลงทุนให้มีความเหมาะสมและมีประสิทธิภาพสูงสุดระหว่างความเสี่ยงและผลตอบแทนที่คาดหวัง รวมถึงพิจารณาถึงปัจจัยด้าน ESG (Environmental, Social, Governance) เพื่อให้บรรลุวัตถุประสงค์การลงทุนข้างต้นโดยผ่านกระบวนการลงทุนอย่างเป็นระบบ

### วัตถุประสงค์การลงทุน

เพื่อสร้างผลตอบแทนจากการลงทุนในนโยบายให้ได้ใกล้เคียงกับผลตอบแทนของกองทุนเปิดอีเอสทีสปริง หุ้นโลกยั่งยืน

### นโยบายการลงทุนนี้เหมาะกับใคร

- สมาชิกที่สามารถรับความผันผวนของราคาหุ้น ซึ่งอาจจะปรับตัวเพิ่มสูงขึ้น หรือลดลงจนต่ำกว่ามูลค่าที่ลงทุน และทำให้ขาดทุนได้
- สมาชิกที่คาดหวังผลตอบแทนในระยะยาวที่ดีกว่าการลงทุนในตราสารหนี้ทั่วไป
- สมาชิกที่อยากให้เงิน PVD เติบโตเพื่อรองรับชีวิตหลังเกษียณ
- สมาชิกที่ต้องการกระจายความเสี่ยงในการลงทุนไปยังต่างประเทศและยอมรับความเสี่ยงของการลงทุนในหลักทรัพย์หรือทรัพย์สินที่เป็นตราสารทุนในต่างประเทศ

### นโยบายการลงทุนนี้ไม่เหมาะกับใคร

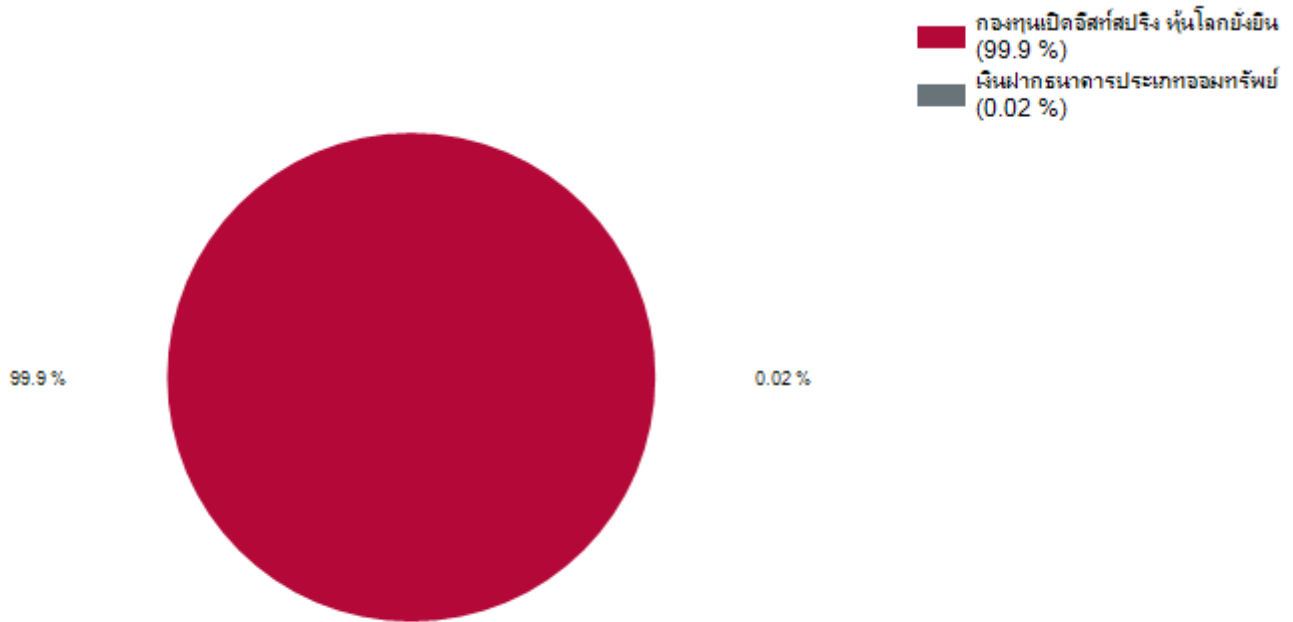
- สมาชิกที่เน้นการได้รับผลตอบแทนในจำนวนเงินที่แน่นอน หรือรักษาเงินต้นให้อยู่ครบ
- สมาชิกที่ไม่สามารถรับความเสี่ยงจากการลดลงของเงินต้น จากการลงทุนในหุ้น

ทำอย่างไรหากยังไม่เข้าใจนโยบาย และความเสี่ยงของกองทุนนี้

- สอบถามคณะกรรมการกองทุน
- ศึกษาข้อมูลเพิ่มเติมเกี่ยวกับการเลือกนโยบายได้ที่ [www.thaipvd.com](http://www.thaipvd.com)
- ติดต่อศูนย์ที่ปรึกษาการลงทุนของ บลจ.อีสท์สปรिंग (ประเทศไทย) โทร. 1725



## สัดส่วนของประเภททรัพย์สินที่ลงทุน



ข้อมูล ณ วันที่ 31 ธันวาคม 2568

## Sector Breakdown (%)

	Portfolio	Benchmark
Information Technology	21.43	27.19
Financials	20.80	16.39
Industrials	11.31	11.03
Consumer Staples	10.87	5.40
Consumer Discretionary	10.48	9.92
Health Care	9.05	9.95
Communication Services	8.80	9.15
Materials	2.77	3.10
Utilities	2.72	2.67
Real Estate	1.02	1.82
Energy	0.00	3.38
Cash	0.74	0.00

ที่มา AXA investment Manager ข้อมูล ณ วันที่ 26 พฤศจิกายน 2568

ชื่อหลักทรัพย์ที่ลงทุนสูงสุด 5 อันดับแรก

ชื่อทรัพย์สิน	% ของ NAV
1)กองทุนเปิดอีสท์สปริง หุ้นโลกยั่งยืน	99.90%
2)เงินฝากธนาคารประเภทออมทรัพย์	0.02%

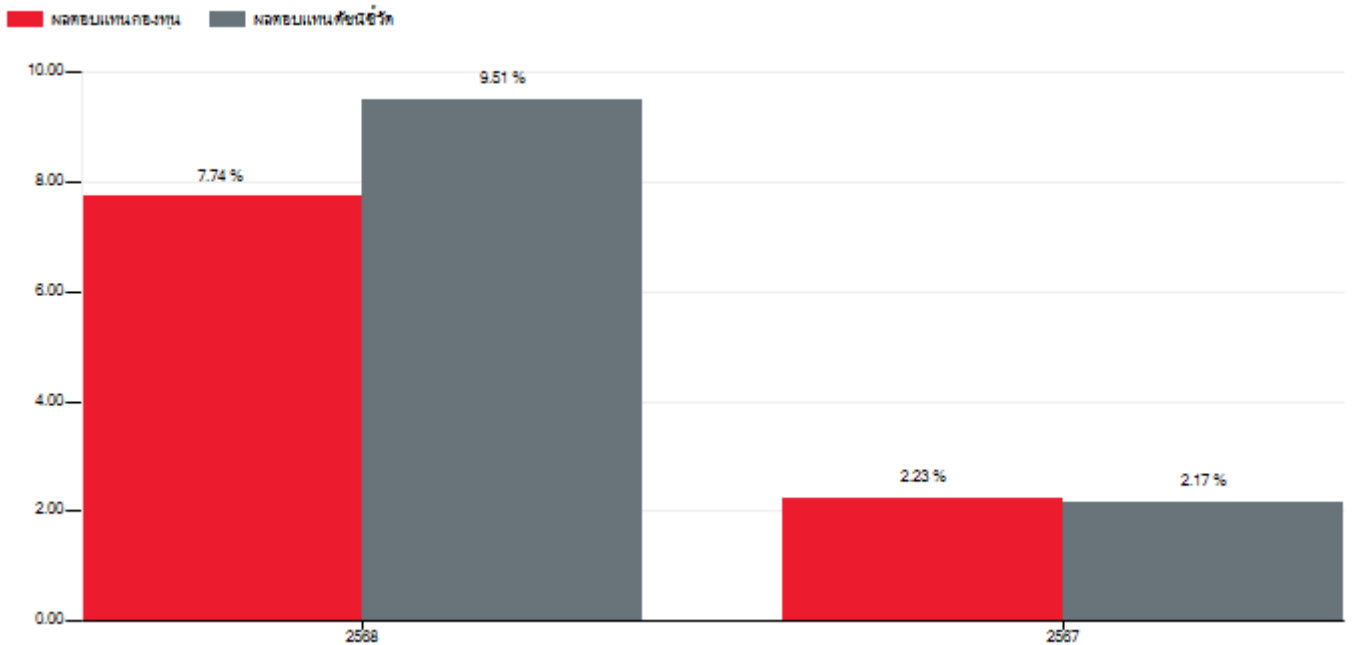
ข้อมูล ณ วันที่ 31 ธันวาคม 2568  
ศึกษาข้อมูลเพิ่มเติมได้ที่ [www.eastspring.co.th](http://www.eastspring.co.th)



## ผลการดำเนินงาน

\*ผลการดำเนินงานในอดีต มิได้เป็นสิ่งยืนยันถึงผลการดำเนินงานในอนาคต\*

### ผลการดำเนินงานแบบย้อนหลังตามปีปฏิทิน



ระยะเวลา ย้อนหลังล่าสุด	ผลตอบแทน (%ต่อปี)		ความผันผวน (%ต่อปี)	
	ผลการดำเนินงาน	ดัชนีชี้วัด	ผลการดำเนินงาน	ดัชนีชี้วัด
วันสุดท้ายของปี ปฏิทินก่อนหน้า จนถึงเดือนล่าสุด	7.74	9.51	12.31	12.43
1 ปี	7.74	9.51	12.31	12.43
3 ปี	-	-	-	-
5 ปี	-	-	-	-
10 ปี	-	-	-	-
1 ปีปฏิทิน	-	-	-	-
3 ปีปฏิทิน	-	-	-	-
5 ปีปฏิทิน	-	-	-	-
10 ปีปฏิทิน	-	-	-	-
วันที่เริ่มต้นบริหาร จนถึงเดือนล่าสุด	6.87	8.03	11.74	11.91
10 ปีปฏิทิน	2559	-	-	-
	2560	-	-	-
	2561	-	-	-
	2562	-	-	-
	2563	-	-	-
	2564	-	-	-
	2565	-	-	-

	2566	-	-	-	-
	2567	2.23	2.17	10.42	10.73
	2568	7.74	9.51	12.31	12.43

\*คำนวณเป็นอัตราผลตอบแทนสุทธิต่อปี (annualized)

ดัชนีชี้วัดคำนวณมาจาก

1. ผลการดำเนินงานของกองทุนรวมหลัก สัดส่วน 100%

หมายเหตุ : ในรูปสกุลเงินดอลลาร์สหรัฐ ปรับด้วยต้นทุนการป้องกันความเสี่ยงด้านอัตราแลกเปลี่ยนเพื่อเทียบกับค่าสกุลเงินบาท ณ วันที่คำนวณผลตอบแทน ประมาณร้อยละ 95 และปรับด้วยอัตราแลกเปลี่ยนเพื่อเทียบกับค่าสกุลเงินบาท ณ วันที่คำนวณผลตอบแทน ประมาณร้อยละ 5

## ข้อมูลเชิงสถิติ

Maximum Drawdown	Recovering Period	FX Hedging	PTR	Sharp Ratio	Alpha	Beta	YTM
-13.15	3 เดือน	N/A	0.86	N/A	N/A	N/A	N/A



ความเสี่ยงจากการลงทุน

### คำเตือนที่สำคัญ

- นโยบายตราสารทุน มีความผันผวนของผลตอบแทนในระยะสั้น อาจขาดทุนได้ แต่ในระยะยาวผลตอบแทนสามารถชนะเงินเฟ้อได้
- นโยบายนี้มีค่าใช้จ่ายกองทุนคุ้มครองเงินต้น ผู้ลงทุนจึงมีความเสี่ยงของเงินต้นจากการลงทุน
- กองทุนอาจลงทุนในสัญญาซื้อขายล่วงหน้า (Derivatives) เพื่อป้องกันความเสี่ยงที่เกี่ยวข้องกับอัตราแลกเปลี่ยนเงินตรา ที่อาจเกิดขึ้นได้จากการลงทุนในต่างประเทศตามความเหมาะสมและสภาพการณ์ในแต่ละขณะขึ้นอยู่กับดุลยพินิจที่ ผู้จัดการกองทุนเห็นเหมาะสม จึงอาจยังมีความเสี่ยงจากอัตราแลกเปลี่ยนเงินเหลืออยู่ ซึ่งอาจทำให้ผู้ลงทุนได้รับผล ขาดทุนจากอัตราแลกเปลี่ยนหรือได้รับเงินคืนต่ำกว่าเงินลงทุนเริ่มแรกได้ อีกทั้ง การทำธุรกรรมป้องกันความเสี่ยงอาจมี ต้นทุน ซึ่งทำให้ผลตอบแทนของกองทุนโดยรวมลดลงจากต้นทุนที่เพิ่มขึ้น

### ปัจจัยความเสี่ยงที่สำคัญ

#### ➤ ความเสี่ยงจากการเปลี่ยนแปลงของอัตราแลกเปลี่ยน (exchange rate risk)

พิจารณาจากนโยบายป้องกันความเสี่ยงจากอัตราแลกเปลี่ยนของกองทุนรวม

ทั้งหมด/เกือบทั้งหมด	บางส่วน	ดุลยพินิจ	ไม่ได้ป้องกัน
----------------------	---------	-----------	---------------

ความเสี่ยงจากการเปลี่ยนแปลงของอัตราแลกเปลี่ยน (Currency Risk) หมายถึง การเปลี่ยนแปลงของอัตราแลกเปลี่ยนมีผลกระทบต่อมูลค่าของหน่วยลงทุน เช่น กองทุนรวมลงทุนด้วยสกุลเงินดอลลาร์ในช่วงที่เงินบาทอ่อน แต่ขายทำกำไรในช่วงที่บาทแข็ง กองทุนรวมจะได้เงินบาทกลับมาน้อยลงในทางกลับกันหากกองทุนรวมลงทุนในช่วงที่บาทแข็งและขายทำกำไรในช่วงที่บาทอ่อนก็อาจได้ผลตอบแทนมากขึ้นกว่าเดิมด้วยเช่นกัน ซึ่งทำได้ดังต่อไปนี้

อาจป้องกันความเสี่ยงตามดุลยพินิจของผู้จัดการกองทุนรวม : ผู้ลงทุนอาจมีความเสี่ยงจากอัตราแลกเปลี่ยน เนื่องจากการป้องกันความเสี่ยงขึ้นอยู่กับดุลยพินิจของผู้จัดการกองทุนรวมในการพิจารณาว่า จะป้องกันความเสี่ยงหรือไม่





## ค่าธรรมเนียม

### อัตราค่าธรรมเนียมที่เรียกเก็บจากกองทุนรายนโยบาย ข้อมูล ณ 31 ธันวาคม 2568

ค่าธรรมเนียมรายนโยบายของกองทุนสำรองเลี้ยงชีพ (ยังไม่รวมค่าธรรมเนียมกรณีลงทุนผ่านกองทุนรวม (ถ้ามี))	ไม่มี
ค่าธรรมเนียมการจัดการ (Management fee)	ไม่มี
ค่าธรรมเนียมทะเบียนสมาชิก (Member registrar fee)	ไม่มี
ค่าใช้จ่ายรวม (Total expenses)	ไม่มี
การลงทุนผ่านกองทุนรวม	มี
การเก็บค่าธรรมเนียมรวมในระดับกองทุนรวม (Total expenses) (% ต่อปีของ NAV)	อัตราที่เก็บจริง 1.2180 % อัตราสูงสุด 4.0400%
อัตราค่าธรรมเนียมที่เรียกเก็บจากกองทุน	
ค่าผู้สอบบัญชีกองทุน	บลจ.อีสท์สปริง (ประเทศไทย) เป็นผู้ดูแลรับผิดชอบ
อัตราค่าธรรมเนียมที่เรียกเก็บจากสมาชิกกองทุน	
ค่าใช้จ่ายในการซื้อหลักทรัพย์ (%ของมูลค่าซื้อ) ที่เรียกเก็บจากผู้ทำรายการนี้ (เก็บเข้ากองทุน)	ไม่มี
ค่าใช้จ่ายในการขายหลักทรัพย์ (%ของมูลค่าขาย) ที่เรียกเก็บจากผู้ทำรายการนี้ (เก็บเข้ากองทุน)	ไม่มี
ค่าธรรมเนียมการเปลี่ยนนโยบายการลงทุน (ตั้งแต่ 1 เมษายน 2569 เป็นต้นไป) <ul style="list-style-type: none"><li>เปลี่ยนสัดส่วนเงินลงทุนเข้าใหม่ (Re-Allocation)</li><li>ปรับสัดส่วนเงินลงทุนปัจจุบัน (Rebalance) หรือ สับเปลี่ยนระหว่างนโยบาย (Rebalance Unit)</li></ul>	ไม่มี 0.02% ของมูลค่าการสับเปลี่ยนออก (กรณีทำรายการตั้งแต่ครั้งที่ 5 เป็นต้นไป)
ค่าธรรมเนียมการออกรายงานยอดเงินกองทุนสำรองเลี้ยงชีพ	ไม่มี
ค่าธรรมเนียมของคองเงินไว้ในกองทุน	มี 500 บาท ต่อปี
ค่าธรรมเนียมขอรับเงินเป็นงวด <ul style="list-style-type: none"><li>ครั้งแรก</li><li>ค่าธรรมเนียมรายงวด</li></ul>	500 บาท (ครั้งเดียว) 100 บาท ต่องวด

หมายเหตุ : ค่าธรรมเนียมดังกล่าวรวมภาษีมูลค่าเพิ่ม ภาษีธุรกิจเฉพาะหรือภาษีอื่นใดแล้ว (ถ้ามี)



## ข้อมูลอื่น ๆ

ช่องทางขอรับคำแนะนำในการเลือก/เปลี่ยนนโยบาย/ แผนการลงทุน	<ul style="list-style-type: none"><li>▶ ศูนย์ที่ปรึกษาการลงทุน โทร. 1725 วันจันทร์-วันศุกร์ เวลา 8.30-17.00 น. (ยกเว้นวันหยุดนักขัตฤกษ์)</li><li>▶ ระบบ FundLink M ผ่าน <a href="http://www.eastspring.co.th">www.eastspring.co.th</a> หรือ Mobile Application : Eastspring M Choice TH</li><li>▶ E-mail: <a href="mailto:pvd.th@eastspring.com">pvd.th@eastspring.com</a></li></ul>
ช่องทางการศึกษาข้อมูล การเปลี่ยนนโยบายการลงทุน	* ทั้งนี้ สิทธิการทำรายการต่าง ๆ ขึ้นอยู่กับการกำหนดของคณะกรรมการ กองทุน
ความถี่การปรับเปลี่ยนการลงทุน	ระบบ FundLink M ผ่าน <a href="http://www.eastspring.co.th">www.eastspring.co.th</a> หรือ Mobile Application : Eastspring M Choice TH เมนู กรอบการลงทุนเฉพาะส่วนบริษัท
วันทำการปรับเปลี่ยนการลงทุน	ทุกวันทำการ (Daily)
ช่องทางการยื่นขอเปลี่ยนแปลงการลงทุน	<ul style="list-style-type: none"><li>▶ เอกสาร : ถึงระยะเวลา 12.00 น.</li><li>▶ ระบบ FundLink M ผ่าน <a href="http://www.eastspring.co.th">www.eastspring.co.th</a> หรือ Mobile Application : Eastspring M Choice TH : ถึงระยะเวลา 13:30 น.</li></ul>
ข้อมูลนโยบายการลงทุนอื่น ๆ	ระบบ FundLink M ผ่าน <a href="http://www.eastspring.co.th">www.eastspring.co.th</a> หรือ Mobile Application : Eastspring M Choice TH เมนู คู่มือนโยบายการลงทุนทั้งหมด
การติดตามข้อมูลรายการย้อนหลัง	ระบบ FundLink M ผ่าน <a href="http://www.eastspring.co.th">www.eastspring.co.th</a> หรือ Mobile Application : Eastspring M Choice TH เมนู รายการเคลื่อนไหว (ตลอด 24 ชั่วโมง)
ช่องทางการออมต่อเมื่อออกจากงาน/เกษียณ	▶ การคงเงิน

▶ การรับเงินงวด

▶ กองทุนรวมเพื่อการเลี้ยงชีพ สำหรับกองทุนสำรองเลี้ยงชีพ

▶ กองทุนรวมของบลจ.อีสท์สปริง (ประเทศไทย) ซึ่งสามารถส่งคำสั่งขายหน่วยลงทุน เพื่อรับเงินเป็นรายงวดได้ ด้วยคำสั่ง Auto Investment Plan (AIP)

โปรแกรมช่วยคาดการณ์ความเสี่ยงของ  
เงินกองทุนสำรองเลี้ยงชีพเกษียณ

ระบบ FundLink M ผ่าน [www.eastspring.co.th](http://www.eastspring.co.th)

Mobile Application : Eastspring M Choice TH

เมนู วางแผนเกษียณ (Retire Rich Workbook)

## คำอธิบาย

Maximum Drawdown เปรอ์เซ็นต์ผลขาดทุนสูงสุดของกองทุนรวมในระยะเวลา 5 ปีย้อนหลัง (หรือตั้งแต่จัดตั้งกองทุนกรณีที่ยังไม่ครบ 5 ปี) โดยวัดจากระดับ NAV ต่อหน่วยที่จุดสูงสุดไปจนถึงจุดต่ำสุดในช่วงที่ NAV ต่อหน่วยปรับตัวลดลง ค่า Maximum Drawdown เป็นข้อมูลที่ช่วยให้ทราบถึงความเสี่ยงที่อาจจะขาดทุนจากการลงทุนในกองทุนรวม

Recovering Period ระยะเวลาการฟื้นตัว เพื่อเป็นข้อมูลให้ผู้ลงทุนทราบถึงระยะเวลาตั้งแต่การขาดทุนสูงสุดจนถึงระยะเวลาที่ฟื้นกลับมาที่เงินทุนเริ่มต้นใช้ระยะเวลานานเท่าใด

FX Hedging เปรอ์เซ็นต์ของการลงทุนในสกุลเงินต่างประเทศที่มีการป้องกันความเสี่ยงจากอัตราแลกเปลี่ยน

อัตราส่วนหมุนเวียนการลงทุน ความถี่ของการซื้อขายหลักทรัพย์ในพอร์ตกองทุนในช่วงเวลาใดช่วงเวลานึง โดยคำนวณจากมูลค่าที่ต่ำกว่าระหว่างผลรวมของมูลค่าการซื้อขายหลักทรัพย์กับผลรวมของมูลค่าการขายหลักทรัพย์ของกองทุนรวมในรอบระยะเวลา 1 ปีหารด้วยมูลค่า NAV ของกองทุนรวมเฉลี่ยในรอบระยะเวลาเดียวกัน กองทุนรวมที่มีค่า portfolio turnover สูง บ่งชี้ถึงการซื้อขายหลักทรัพย์บ่อยครั้งของผู้จัดการกองทุนและทำให้มีต้นทุนการซื้อขายหลักทรัพย์ที่สูง จึงต้องพิจารณาเปรียบเทียบกับผลการดำเนินงานของกองทุนรวมเพื่อประเมินความคุ้มค่าของการซื้อขายหลักทรัพย์ดังกล่าว

Alpha ผลตอบแทนส่วนเกินของกองทุนรวมเมื่อเปรียบเทียบกับดัชนีชี้วัด (benchmark) โดยค่า Alpha ที่สูง หมายถึง กองทุนสามารถสร้างผลตอบแทนได้สูงกว่าดัชนีชี้วัด ซึ่งเป็นผลจากประสิทธิภาพของผู้จัดการกองทุนในการคัดเลือกหรือหาจังหวะเข้าลงทุนในหลักทรัพย์ได้อย่างเหมาะสม

Beta ระดับและทิศทางของการเปลี่ยนแปลงของอัตราผลตอบแทนของหลักทรัพย์ในพอร์ตการลงทุน โดยเปรียบเทียบกับอัตราการเปลี่ยนแปลงของตลาด Beta น้อยกว่า 1 แสดงว่า หลักทรัพย์ในพอร์ตการลงทุนมีการเปลี่ยนแปลงของอัตราผลตอบแทนน้อยกว่าการเปลี่ยนแปลงของอัตราผลตอบแทนของกลุ่มหลักทรัพย์ของตลาด Beta มากกว่า 1 แสดงว่า หลักทรัพย์ในพอร์ตการลงทุนมีการเปลี่ยนแปลงของอัตราผลตอบแทนมากกว่าการเปลี่ยนแปลงของอัตราผลตอบแทนของกลุ่มหลักทรัพย์ของตลาด

Tracking Error อัตราผลตอบแทนของกองทุนมีประสิทธิภาพในการเลียนแบบดัชนีชี้วัด โดยหาก tracking error ต่ำ หมายถึงกองทุนรวมมีประสิทธิภาพในการสร้างผลตอบแทนให้ใกล้เคียงกับดัชนีชี้วัด กองทุนรวมที่มีค่า tracking error สูง จะมีอัตราผลตอบแทนโดยเฉลี่ยห่างจากดัชนีชี้วัดมากขึ้น

Yield to Maturity อัตราผลตอบแทนจากการลงทุนในตราสารหนี้โดยถือจนครบกำหนดอายุ ซึ่งคำนวณจากดอกเบี้ยที่จะได้รับในอนาคตตลอดอายุตราสารและเงินต้นที่จะได้รับคืน นำมาคิดลดเป็นมูลค่าปัจจุบัน โดยใช้วัดอัตราผลตอบแทนของกองทุนรวมตราสารหนี้ คำนวณจากค่าเฉลี่ยถ่วงน้ำหนักของ Yield to Maturity ของตราสารหนี้แต่ละตัวที่กองทุนมีการลงทุน และเนื่องจาก Yield to Maturity มีหน่วยมาตรฐานเป็นเปอร์เซ็นต์ต่อปี จึงสามารถนำไปใช้เปรียบเทียบอัตราผลตอบแทนระหว่างกองทุนรวมตราสารหนี้ที่มีนโยบายถือครองตราสารหนี้จนครบกำหนดอายุและมีลักษณะการลงทุนที่ใกล้เคียงกันได้

Standard Deviation หมายถึง ความเสี่ยงที่มูลค่าของหลักทรัพย์ที่กองทุนรวมลงทุนจะเปลี่ยนแปลงเพิ่มขึ้นหรือลดลงจากปัจจัยภายนอก เช่น สภาวะเศรษฐกิจการลงทุน ปัจจัยทางการเมืองทั้งในและต่างประเทศ เป็นต้น ซึ่งพิจารณาได้จากค่า standard deviation (SD) ของกองทุนรวม หากกองทุนรวมมีค่า SD สูง แสดงว่ากองทุนรวมมีความผันผวนจากการเปลี่ยนแปลงของราคาหลักทรัพย์สูง

- การลงทุนในหน่วยลงทุนไม่ใช่การฝากเงิน รวมทั้งไม่ได้อยู่ภายใต้ความคุ้มครองของสถาบันคุ้มครองเงินฝาก จึงมีความเสี่ยงจากการลงทุนซึ่งผู้ลงทุนอาจไม่ได้รับเงินลงทุนคืนเต็มจำนวน
- ผลการดำเนินงานของกองทุนสำรองเลี้ยงชีพได้จัดทำขึ้นตามมาตรฐานการวัดผลการดำเนินงานของกองทุนสำรองเลี้ยงชีพของสมาคมบริษัทจัดการลงทุน ผลการดำเนินงานในอดีตมิได้เป็นสิ่งยืนยันถึงผลการดำเนินงานในอนาคต
- ผลการดำเนินงานในอดีตของกองทุนรวมมิได้เป็นสิ่งยืนยันถึงผลการดำเนินงานในอนาคต
- การลงทุนย่อมมีความเสี่ยง ก่อนการตัดสินใจลงทุนควรศึกษาข้อมูลก่อนตัดสินใจลงทุน
- ทำความเข้าใจลักษณะสินค้า เงื่อนไขผลตอบแทนและความเสี่ยงก่อนตัดสินใจลงทุน