



บริษัทหลักทรัพย์จัดการกองทุน
อีสท์สปริง (ประเทศไทย) จำกัด

กองทุนสำรองเลี้ยงชีพ
Eastspring M Choice ซึ่งจดทะเบียนแล้ว
นโยบายลงทุนในหน่วยลงทุน
กองทุนเปิดอีสท์สปริง
US Information Technology

นโยบายตราสารทุน (ต่างประเทศ)



ทำไมต้องเลือกนโยบายการลงทุน

นโยบายนี้เหมาะกับใคร

สัดส่วนของประเภททรัพย์สินที่ลงทุน

ผลการดำเนินงาน

ความเสี่ยงจากการลงทุน

ค่าธรรมเนียม

ข้อมูลอื่นๆ



ทำไมต้องเลือกนโยบายการลงทุน

เนื่องจากสมาชิกกองทุนสำรองเลี้ยงชีพแต่ละคนมีความแตกต่างและมีความคาดหวังต่อผลตอบแทนและระดับความเสี่ยงที่ยอมรับได้ต่างกัน จึงควรมีโอกาสได้เลือกนโยบายการลงทุนที่เหมาะสมกับตนเอง และสามารถปรับเปลี่ยนนโยบายการลงทุนได้ตามความเหมาะสมของแต่ละช่วงอายุ เพื่อให้เงินออมในกองทุนสำรองเลี้ยงชีพมีโอกาสเติบโตและเพียงพอที่จะรองรับชีวิตยามเกษียณ ตัวอย่างเช่น สมาชิกที่เป็นวัยหนุ่มสาว มีระยะเวลาในการลงทุนในกองทุนสำรองเลี้ยงชีพอีกนาน สามารถยอมรับความผันผวนของราคาทรัพย์สินที่ลงทุนได้มาก น่าจะมีโอกาสได้ลงทุนในนโยบายการลงทุนตราสารทุน เพื่อให้มีโอกาสได้รับผลตอบแทนในระยะยาวที่สูงกว่าการลงทุนในตราสารหนี้ ขณะที่สมาชิกที่ใกล้เกษียณ มีระยะเวลาในการลงทุนอีกไม่นาน ต้องการรักษาเงินต้นให้อยู่ครบ ควรมีนโยบายตราสารหนี้ให้เลือกลงทุนเพื่อลดความเสี่ยงของการขาดทุนจากความผันผวนของราคาตราสารทุนจนทำให้เงินที่ได้รับจากกองทุนสำรองเลี้ยงชีพไม่พอใช้จ่ายหลังเกษียณ



นโยบายการลงทุนนี้เหมาะกับใคร

- นำเงินกองทุนไปลงทุนในกองทุนปลายทาง ได้แก่ กองทุนเปิดอีเอสทีสปริง US Information Technology
- ทรัพย์สินที่นโยบายลงทุน จะเน้นลงทุนในหน่วยลงทุนของกองทุนเปิดอีเอสทีสปริง US Information Technology ซึ่งกองทุนจะเน้นลงทุนในหน่วยลงทุนของกองทุนรวมต่างประเทศเพียงกองเดียว คือ iShares S&P 500 Information Technology Sector UCITS ETF (กองทุนหลัก) ในหน่วยลงทุนชนิด Class USD (Acc) ที่จดทะเบียนซื้อขายในตลาดหลักทรัพย์ลอนดอน (London Stock Exchange) ประเทศอังกฤษ กองทุนหลักอยู่ภายใต้การกำกับดูแลของ Central Bank of Ireland ดำเนินงานตามระเบียบของ UCITS ในอัตราส่วนโดยเฉลี่ยในรอบปีบัญชีไม่น้อยกว่าร้อยละ 80 ของมูลค่าทรัพย์สินสุทธิของกองทุน
- นโยบายการลงทุนของกองทุนต่างประเทศ
กองทุนหลักมีวัตถุประสงค์สร้างผลตอบแทนจากการลงทุนให้ใกล้เคียงกับผลตอบแทนของดัชนี S&P 500 Capped 35/20 Information Technology โดยกองทุนหลักจะลงทุนในหุ้นที่เป็นส่วนประกอบของดัชนี S&P 500 Capped 35/20 Information Technology ตามสัดส่วนของหุ้นแต่ละตัวที่นำมาคำนวณดัชนี กองทุนหลักตั้งกล่าวบริหารจัดการโดย BlackRock Asset Management Ireland Limited และลงทุนในรูปสกุลเงินดอลลาร์สหรัฐ

วัตถุประสงค์การลงทุน

เพื่อสร้างผลตอบแทนจากการลงทุนในนโยบายให้ได้ใกล้เคียงกับผลตอบแทนของกองทุนเปิดอีเอสทีสปริง US Information Technology

นโยบายการลงทุนนี้เหมาะกับใคร

- สมาชิกที่สามารถรับความผันผวนของราคาหุ้น ซึ่งอาจจะปรับตัวเพิ่มสูงขึ้น หรือลดลงจนต่ำกว่ามูลค่าที่ลงทุน และทำให้ขาดทุนได้
- สมาชิกที่คาดหวังผลตอบแทนในระยะยาวที่ดีกว่าการลงทุนในตราสารหนี้ทั่วไป
- สมาชิกที่อยากให้เงิน PVD เติบโตเพื่อรองรับชีวิตหลังเกษียณ
- สมาชิกที่ต้องการกระจายความเสี่ยงในการลงทุนไปยังต่างประเทศและยอมรับความเสี่ยงของการลงทุนในหลักทรัพย์หรือทรัพย์สินที่เป็นตราสารทุนในต่างประเทศ

นโยบายการลงทุนนี้ไม่เหมาะกับใคร

- สมาชิกที่เน้นการได้รับผลตอบแทนในจำนวนเงินที่แน่นอน หรือรักษาเงินต้นให้อยู่ครบ
- สมาชิกที่ไม่สามารถรับความเสี่ยงจากการลดลงของเงินต้น จากการลงทุนในหุ้น

ทำอย่างไรหากยังไม่เข้าใจนโยบาย และความเสี่ยงของกองทุนนี้

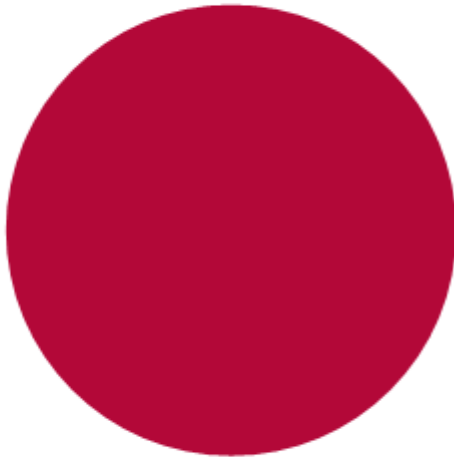
- สอบถามคณะกรรมการกองทุน
- ศึกษาข้อมูลเพิ่มเติมเกี่ยวกับการเลือกนโยบายได้ที่ www.thaipvd.com
- ติดต่อศูนย์ที่ปรึกษาการลงทุนของ บลจ.อีสท์สปริง (ประเทศไทย) โทร. 1725



สัดส่วนของประเภททรัพย์สินที่ลงทุน

กองทุนเปิดอีส์ทีสเปจ US Information Technology (99.98 %)
เงินฝากธนาคารประเภทออมทรัพย์ (0 %)

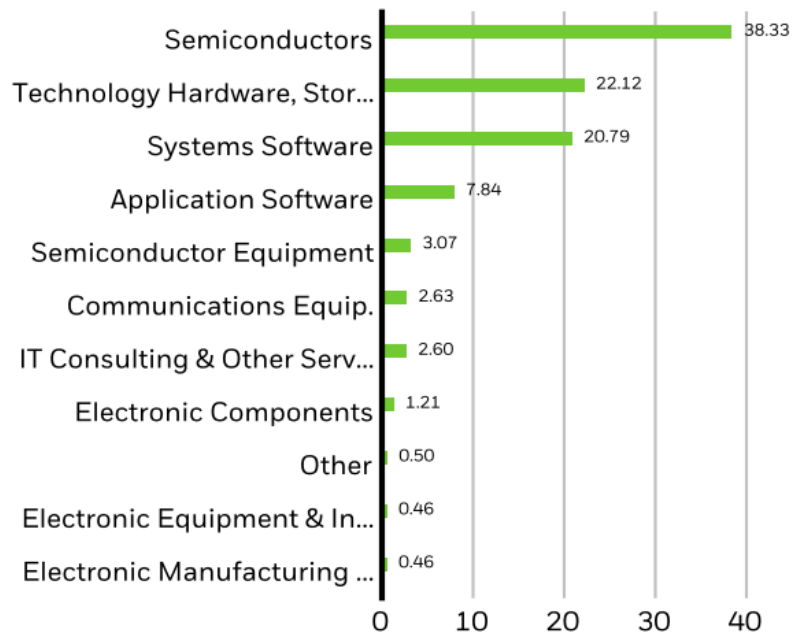
99.98 %



0 %

ข้อมูล ณ วันที่ 31 ธันวาคม 2568

SECTOR BREAKDOWN (%)



Fund

Allocations are subject to change. Source: BlackRock

ที่มา BlackRock ข้อมูล ณ วันที่ 30 พฤศจิกายน 2568

ชื่อหลักทรัพย์ที่ลงทุนสูงสุด 5 อันดับแรก

ชื่อหลักทรัพย์	% ของ NAV
1)กองทุนเปิดอีสท์สปริง US Information Technology	99.98%
2)เงินฝากธนาคารประเภทออมทรัพย์	0.00%

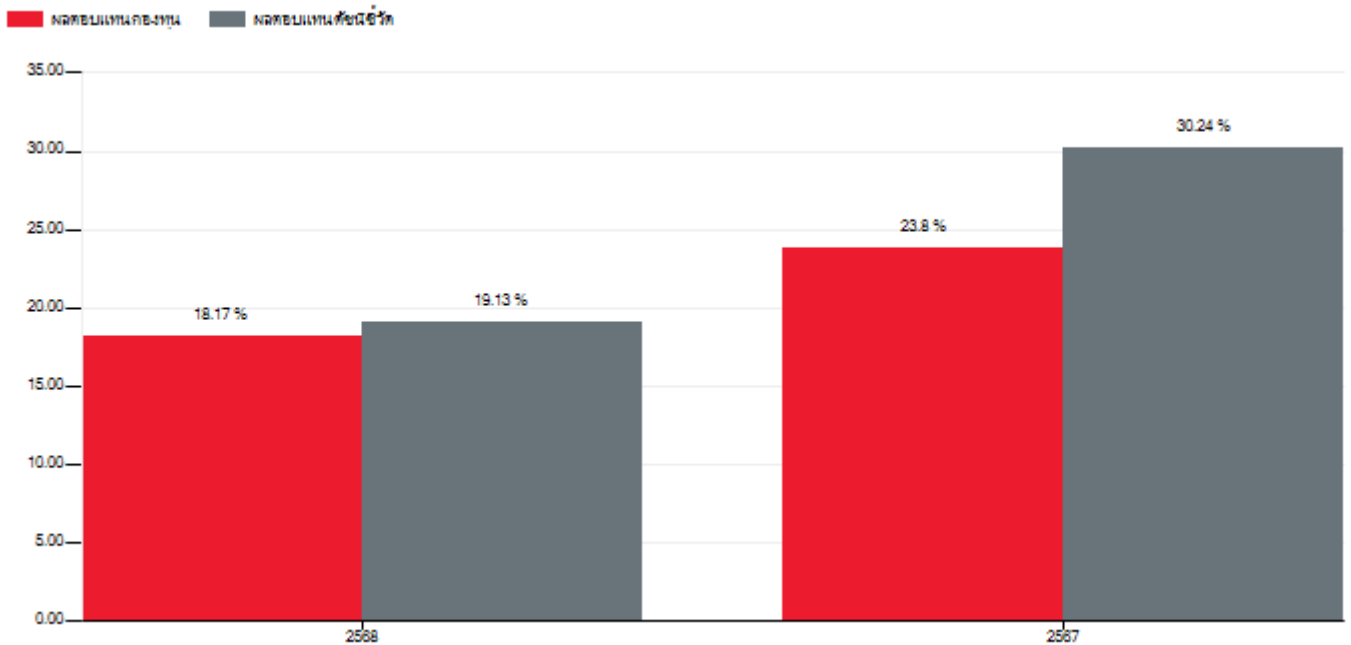
ข้อมูล ณ วันที่ 31 ธันวาคม 2568
ศึกษาข้อมูลเพิ่มเติมได้ที่ www.eastspring.co.th



ผลการดำเนินงาน

ผลการดำเนินงานในอดีต มิได้เป็นสิ่งยืนยันถึงผลการดำเนินงานในอนาคต

ผลการดำเนินงานแบบย้อนหลังตามปีปฏิทิน



ระยะเวลา ย้อนหลังล่าสุด	ผลตอบแทน (%ต่อปี)		ความผันผวน (%ต่อปี)	
	ผลการดำเนินงาน	ดัชนีชี้วัด	ผลการดำเนินงาน	ดัชนีชี้วัด
วันสุดท้ายของปี ปฏิทินก่อนหน้า จนถึงเดือนล่าสุด	18.17	19.13	24.95	25.26
1 ปี	18.17	19.13	24.95	25.26
3 ปี	-	-	-	-
5 ปี	-	-	-	-
10 ปี	-	-	-	-
1 ปีปฏิทิน	-	-	-	-
3 ปีปฏิทิน	-	-	-	-
5 ปีปฏิทิน	-	-	-	-
10 ปีปฏิทิน	-	-	-	-
วันที่เริ่มต้นบริหาร จนถึงเดือนล่าสุด	25.20	29.62	23.12	23.75
10 ปีปฏิทิน	2559	-	-	-
	2560	-	-	-
	2561	-	-	-
	2562	-	-	-
	2563	-	-	-
	2564	-	-	-
	2565	-	-	-

	2566	-	-	-	-
	2567	23.80	30.24	20.30	21.47
	2568	18.17	19.13	24.95	25.26

*คำนวณเป็นอัตราผลตอบแทนสุทธิต่อปี (annualized)

ดัชนีชี้วัดคำนวณมาจาก

1. ผลการดำเนินงานของกองทุนรวมหลัก สัดส่วน 100%

หมายเหตุ : ในรูปสกุลเงินดอลลาร์สหรัฐ ปรับด้วยต้นทุนการป้องกันความเสี่ยงด้านอัตราแลกเปลี่ยนเพื่อเทียบเท่ากับสกุลเงินบาท ณ วันที่คำนวณผลตอบแทน ประมาณร้อยละ 95 และปรับด้วยอัตราแลกเปลี่ยนเพื่อเทียบกับค่าสกุลเงินบาท ณ วันที่คำนวณผลตอบแทน ประมาณร้อยละ 5

ข้อมูลเชิงสถิติ

Maximum Drawdown	Recovering Period	FX Hedging	PTR	Sharp Ratio	Alpha	Beta	YTM
-25.91	3 เดือน	N/A	0.56	N/A	N/A	N/A	N/A



ความเสี่ยงจากการลงทุน

คำเตือนที่สำคัญ

- นโยบายตราสารทุน มีความผันผวนของผลตอบแทนในระยะสั้น อาจขาดทุนได้ แต่ในระยะยาวผลตอบแทนสามารถชนะเงินเฟ้อได้
- นโยบายนี้มีค่าใช้จ่ายกองทุนคุ้มครองเงินต้น ผู้ลงทุนจึงมีความเสี่ยงของเงินต้นจากการลงทุน
- การลงทุนของกองทุนหลักจะอยู่ในรูปสกุลเงินดอลลาร์สหรัฐ โดยกองทุนเปิดอิตาลีสปริง US Information Technology อาจเข้าทำ สัญญาซื้อขายล่วงหน้า (Derivatives) โดยมีวัตถุประสงค์เพื่อป้องกันความเสี่ยงในอัตราแลกเปลี่ยนเงินตราต่างประเทศตามดุลยพินิจของผู้จัดการกองทุน จึงมีความเสี่ยงด้านอัตราแลกเปลี่ยน
- กองทุนหลักที่กองทุนเปิดอิตาลีสปริง US Information Technology เข้าไปลงทุนอาจพิจารณาลงทุนในสัญญาซื้อขายล่วงหน้า (Derivatives) เพื่อเพิ่มประสิทธิภาพในการบริหารการลงทุน (efficient portfolio management (EPM) หรืออาจลงทุนในหรือมีไว้ซึ่งตราสารที่มีสัญญาซื้อขายล่วงหน้าแบบ (Structured Note) โดยเป็นไปตามหลักเกณฑ์หรือได้รับความเห็นชอบจากสำนักงานคณะกรรมการ ก.ล.ต. รวมทั้งอาจทำธุรกรรมการให้ยืมหลักทรัพย์ หรือธุรกรรมการซื้อโดยมีสัญญาขายคืน (Reverse Repo) ได้ นอกจากนี้กองทุนอาจลงทุนในตราสารทุนที่ไม่ได้จดทะเบียนในตลาดหลักทรัพย์ (Unlisted) และตราสารหนี้ที่มีอันดับความน่าเชื่อถือต่ำกว่าระดับที่สามารถลงทุนได้ (Non-Investment grade) และตราสารหนี้ที่ไม่ได้รับการจัดอันดับความน่าเชื่อถือ (Unrated) รวมถึงลงทุนในหลักทรัพย์หรือทรัพย์สินอื่นใด หรือหาผลตอบแทนโดยวิธีอื่นอย่างใดอย่างหนึ่งหรือหลายอย่างตามที่ประกาศคณะกรรมการ ก.ล.ต. หรือประกาศสำนักงานคณะกรรมการ ก.ล.ต. กำหนด จึงเหมาะสมกับผู้ลงทุนที่ต้องการผลตอบแทนสูงและสามารถรับความเสี่ยงได้สูงกว่าผู้ลงทุนทั่วไปผู้ลงทุนจึงควรลงทุนในกองทุนรวมเมื่อมีความเข้าใจในความเสี่ยงของสัญญาซื้อขายล่วงหน้า และผู้ลงทุนควรพิจารณาความเหมาะสมของการลงทุน โดยคำนึงถึงประสบการณ์การลงทุนวัตถุประสงค์การลงทุน และฐานะการเงินของผู้ลงทุนเอง

ปัจจัยความเสี่ยงที่สำคัญ

- ความเสี่ยงจากการเปลี่ยนแปลงของอัตราแลกเปลี่ยน (exchange rate risk)

พิจารณาจากนโยบายป้องกันความเสี่ยงจากอัตราแลกเปลี่ยนของกองทุนรวม

ทั้งหมด/เกือบทั้งหมด	บางส่วน	ดุลยพินิจ	ไม่ได้ป้องกัน
----------------------	---------	-----------	---------------

ความเสี่ยงจากการเปลี่ยนแปลงของอัตราแลกเปลี่ยน (Currency Risk) หมายถึง การเปลี่ยนแปลงของอัตราแลกเปลี่ยนมีผลกระทบต่อมูลค่าของหน่วยลงทุน เช่น กองทุนรวมลงทุนด้วยสกุลเงินดอลลาร์ในช่วงที่เงินบาทอ่อน แต่ขายทำกำไรในช่วงที่บาทแข็ง กองทุนรวมจะได้เงินบาทกลับมาน้อยลง ในทางกลับกันหากกองทุนรวมลงทุนในช่วงที่บาทแข็งและขายทำกำไรในช่วงที่บาทอ่อนก็อาจได้ผลตอบแทนมากขึ้นกว่าเดิมด้วยเช่นกัน ซึ่งทำได้ดังต่อไปนี้

อาจป้องกันความเสี่ยงตามดุลยพินิจของผู้จัดการกองทุนรวม : ผู้ลงทุนอาจมีความเสี่ยงจากอัตราแลกเปลี่ยน เนื่องจากการป้องกันความเสี่ยงขึ้นอยู่กับดุลยพินิจของผู้จัดการกองทุนรวมในการพิจารณาว่า จะป้องกันความเสี่ยงหรือไม่





ค่าธรรมเนียม

อัตราค่าธรรมเนียมที่เรียกเก็บจากกองทุนรายนโยบาย ข้อมูล ณ 31 ธันวาคม 2568

ค่าธรรมเนียมรายนโยบายของกองทุนสำรองเลี้ยงชีพ (ยังไม่รวมค่าธรรมเนียมกรณีลงทุนผ่านกองทุนรวม (ถ้ามี))	ไม่มี
ค่าธรรมเนียมการจัดการ (Management fee)	ไม่มี
ค่าธรรมเนียมทะเบียนสมาชิก (Member registrar fee)	ไม่มี
ค่าใช้จ่ายรวม (Total expenses)	ไม่มี
การลงทุนผ่านกองทุนรวม	มี
การเก็บค่าธรรมเนียมรวมในระดับกองทุนรวม (Total expenses) (% ต่อปีของ NAV)	อัตราที่เก็บจริง 1.2540 % อัตราสูงสุด 3.7450%
อัตราค่าธรรมเนียมที่เรียกเก็บจากกองทุน	
ค่าผู้สอบบัญชีกองทุน	บลจ.อีสท์สปริง (ประเทศไทย) เป็นผู้ดูแลรับผิดชอบ
อัตราค่าธรรมเนียมที่เรียกเก็บจากสมาชิกกองทุน	
ค่าใช้จ่ายในการซื้อหลักทรัพย์ (%ของมูลค่าซื้อ) ที่เรียกเก็บจากผู้ทำรายการนี้ (เก็บเข้ากองทุน)	ไม่มี
ค่าใช้จ่ายในการขายหลักทรัพย์ (%ของมูลค่าขาย) ที่เรียกเก็บจากผู้ทำรายการนี้ (เก็บเข้ากองทุน)	ไม่มี
ค่าธรรมเนียมการเปลี่ยนนโยบายการลงทุน (ตั้งแต่ 1 เมษายน 2569 เป็นต้นไป) <ul style="list-style-type: none">เปลี่ยนสัดส่วนเงินลงทุนเข้าใหม่ (Re-Allocation)ปรับสัดส่วนเงินลงทุนปัจจุบัน (Rebalance) หรือ สับเปลี่ยนระหว่างนโยบาย (Rebalance Unit)	ไม่มี 0.04% ของมูลค่าการสับเปลี่ยนออก (กรณีทำรายการตั้งแต่ครั้งที่ 5 เป็นต้นไป)
ค่าธรรมเนียมการออกรายงานยอดเงินกองทุนสำรองเลี้ยงชีพ	ไม่มี
ค่าธรรมเนียมของคองเงินไว้ในกองทุน	มี 500 บาท ต่อปี
ค่าธรรมเนียมขอรับเงินเป็นงวด <ul style="list-style-type: none">ครั้งแรกค่าธรรมเนียมรายงวด	500 บาท (ครั้งเดียว) 100 บาท ต่องวด

หมายเหตุ : ค่าธรรมเนียมดังกล่าวรวมภาษีมูลค่าเพิ่ม ภาษีธุรกิจเฉพาะหรือภาษีอื่นใดแล้ว (ถ้ามี)



ข้อมูลอื่น ๆ

ช่องทางขอรับคำแนะนำในการเลือก/เปลี่ยนนโยบาย/ แผนการลงทุน	<ul style="list-style-type: none">▶ ศูนย์ที่ปรึกษาการลงทุน โทร. 1725 วันจันทร์-วันศุกร์ เวลา 8.30-17.00 น. (ยกเว้นวันหยุดนักขัตฤกษ์)▶ ระบบ FundLink M ผ่าน www.eastspring.co.th หรือ Mobile Application : Eastspring M Choice TH▶ E-mail: pvd.th@eastspring.com
ช่องทางการศึกษาข้อมูล การเปลี่ยนนโยบายการลงทุน	* ทั้งนี้ สิทธิการทำรายการต่าง ๆ ขึ้นอยู่กับการกำหนดของคณะกรรมการ กองทุน
ความถี่การปรับเปลี่ยนการลงทุน	ระบบ FundLink M ผ่าน www.eastspring.co.th หรือ Mobile Application : Eastspring M Choice TH เมนู กรอบการลงทุนเฉพาะส่วนบุคคล
วันทำการปรับเปลี่ยนการลงทุน	ทุกวันทำการ (Daily)
ช่องทางการยื่นขอเปลี่ยนแปลงการลงทุน	<ul style="list-style-type: none">▶ เอกสาร : ถึงระยะเวลา 12.00 น.▶ ระบบ FundLink M ผ่าน www.eastspring.co.th หรือ Mobile Application : Eastspring M Choice TH : ถึงระยะเวลา 13:30 น.
ข้อมูลนโยบายการลงทุนอื่น ๆ	ระบบ FundLink M ผ่าน www.eastspring.co.th หรือ Mobile Application : Eastspring M Choice TH เมนู คู่มือนโยบายการลงทุนทั้งหมด
การติดตามข้อมูลรายการย้อนหลัง	ระบบ FundLink M ผ่าน www.eastspring.co.th หรือ Mobile Application : Eastspring M Choice TH เมนู รายการเคลื่อนไหว (ตลอด 24 ชั่วโมง)
ช่องทางการออมต่อเมื่อออกจากงาน/เกษียณ	▶ การคงเงิน

▶ การรับเงินงวด

▶ กองทุนรวมเพื่อการเลี้ยงชีพ สำหรับกองทุนสำรองเลี้ยงชีพ

▶ กองทุนรวมของบลจ.อีสท์สปริง (ประเทศไทย) ซึ่งสามารถส่งคำสั่งขายหน่วยลงทุน เพื่อรับเงินเป็นรายงวดได้ ด้วยคำสั่ง Auto Investment Plan (AIP)

โปรแกรมช่วยคาดการณ์ความเสี่ยงของ
เงินกองทุนสำรองเลี้ยงชีพเกษียณ

ระบบ FundLink M ผ่าน www.eastspring.co.th
Mobile Application : Eastspring M Choice TH
เมนู วางแผนเกษียณ (Retire Rich Workbook)

คำอธิบาย

Maximum Drawdown เปรอ์เซ็นต์ผลขาดทุนสูงสุดของกองทุนรวมในระยะเวลา 5 ปีย้อนหลัง (หรือตั้งแต่จัดตั้งกองทุนกรณีที่ยังไม่ครบ 5 ปี) โดยวัดจากระดับ NAV ต่อหน่วยที่จุดสูงสุดไปจนถึงจุดต่ำสุดในช่วงที่ NAV ต่อหน่วยปรับตัวลดลง ค่า Maximum Drawdown เป็นข้อมูลที่ช่วยให้ทราบถึงความเสี่ยงที่อาจจะขาดทุนจากการลงทุนในกองทุนรวม

Recovering Period ระยะเวลาการฟื้นตัว เพื่อเป็นข้อมูลให้ผู้ลงทุนทราบถึงระยะเวลาตั้งแต่การขาดทุนสูงสุดจนถึงระยะเวลาที่ฟื้นกลับมาที่เงินทุนเริ่มต้นใช้ระยะเวลานานเท่าใด

FX Hedging เปรอ์เซ็นต์ของการลงทุนในสกุลเงินต่างประเทศที่มีการป้องกันความเสี่ยงจากอัตราแลกเปลี่ยน

อัตราส่วนหมุนเวียนการลงทุน ความถี่ของการซื้อขายหลักทรัพย์ในพอร์ตกองทุนในช่วงเวลาใดช่วงเวลานึง โดยคำนวณจากมูลค่าที่ต่ำกว่าระหว่างผลรวมของมูลค่าการซื้อขายหลักทรัพย์กับผลรวมของมูลค่าการขายหลักทรัพย์ของกองทุนรวมในรอบระยะเวลา 1 ปีหารด้วยมูลค่า NAV ของกองทุนรวมเฉลี่ยในรอบระยะเวลาเดียวกัน กองทุนรวมที่มีค่า portfolio turnover สูง บ่งชี้ถึงการซื้อขายหลักทรัพย์บ่อยครั้งของผู้จัดการกองทุนและทำให้มีต้นทุนการซื้อขายหลักทรัพย์ที่สูง จึงต้องพิจารณาเปรียบเทียบกับผลการดำเนินงานของกองทุนรวมเพื่อประเมินความคุ้มค่าของการซื้อขายหลักทรัพย์ดังกล่าว

Alpha ผลตอบแทนส่วนเกินของกองทุนรวมเมื่อเปรียบเทียบกับดัชนีชี้วัด (benchmark) โดยค่า Alpha ที่สูง หมายถึง กองทุนสามารถสร้างผลตอบแทนได้สูงกว่าดัชนีชี้วัด ซึ่งเป็นผลจากประสิทธิภาพของผู้จัดการกองทุนในการคัดเลือกหรือหาจังหวะเข้าลงทุนในหลักทรัพย์ได้อย่างเหมาะสม

Beta ระดับและทิศทางของการเปลี่ยนแปลงของอัตราผลตอบแทนของหลักทรัพย์ในพอร์ตการลงทุน โดยเปรียบเทียบกับอัตราการเปลี่ยนแปลงของตลาด Beta น้อยกว่า 1 แสดงว่า หลักทรัพย์ในพอร์ตการลงทุนมีการเปลี่ยนแปลงของอัตราผลตอบแทนน้อยกว่าการเปลี่ยนแปลงของอัตราผลตอบแทนของกลุ่มหลักทรัพย์ของตลาด Beta มากกว่า 1 แสดงว่า หลักทรัพย์ในพอร์ตการลงทุนมีการเปลี่ยนแปลงของอัตราผลตอบแทนมากกว่าการเปลี่ยนแปลงของอัตราผลตอบแทนของกลุ่มหลักทรัพย์ของตลาด

Tracking Error อัตราผลตอบแทนของกองทุนมีประสิทธิภาพในการเลียนแบบดัชนีชี้วัด โดยหาก tracking error ต่ำ หมายถึงกองทุนรวมมีประสิทธิภาพในการสร้างผลตอบแทนให้ใกล้เคียงกับดัชนีชี้วัด กองทุนรวมที่มีค่า tracking error สูง จะมีอัตราผลตอบแทนโดยเฉลี่ยห่างจากดัชนีชี้วัดมากขึ้น

Yield to Maturity อัตราผลตอบแทนจากการลงทุนในตราสารหนี้โดยถือจนครบกำหนดอายุ ซึ่งคำนวณจากดอกเบี้ยที่จะได้รับในอนาคตตลอดอายุตราสารและเงินต้นที่จะได้รับคืน นำมาคิดลดเป็นมูลค่าปัจจุบัน โดยใช้วัดอัตราผลตอบแทนของกองทุนรวมตราสารหนี้ คำนวณจากค่าเฉลี่ยถ่วงน้ำหนักของ Yield to Maturity ของตราสารหนี้แต่ละตัวที่กองทุนมีการลงทุน และเนื่องจาก Yield to Maturity มีหน่วยมาตรฐานเป็นเปอร์เซ็นต์ต่อปี จึงสามารถนำไปใช้เปรียบเทียบอัตราผลตอบแทนระหว่างกองทุนรวมตราสารหนี้ที่มีนโยบายถือครองตราสารหนี้จนครบกำหนดอายุและมีลักษณะการลงทุนที่ใกล้เคียงกันได้

Standard Deviation หมายถึง ความเสี่ยงที่มูลค่าของหลักทรัพย์ที่กองทุนรวมลงทุนจะเปลี่ยนแปลงเพิ่มขึ้นหรือลดลงจากปัจจัยภายนอก เช่น สภาวะเศรษฐกิจการลงทุน ปัจจัยทางการเมืองทั้งในและต่างประเทศ เป็นต้น ซึ่งพิจารณาได้จากค่า standard deviation (SD) ของกองทุนรวม หากกองทุนรวมมีค่า SD สูง แสดงว่ากองทุนรวมมีความผันผวนจากการเปลี่ยนแปลงของราคาหลักทรัพย์สูง

- การลงทุนในหน่วยลงทุนไม่ใช่การฝากเงิน รวมทั้งไม่ได้อยู่ภายใต้ความคุ้มครองของสถาบันคุ้มครองเงินฝาก จึงมีความเสี่ยงจากการลงทุนซึ่งผู้ลงทุนอาจไม่ได้รับเงินลงทุนคืนเต็มจำนวน
- ผลการดำเนินงานของกองทุนสำรองเลี้ยงชีพได้จัดทำขึ้นตามมาตรฐานการวัดผลการดำเนินงานของกองทุนสำรองเลี้ยงชีพของสมาคมบริษัทจัดการลงทุน ผลการดำเนินงานในอดีตมิได้เป็นสิ่งยืนยันถึงผลการดำเนินงานในอนาคต
- ผลการดำเนินงานในอดีตของกองทุนรวมมิได้เป็นสิ่งยืนยันถึงผลการดำเนินงานในอนาคต
- การลงทุนย่อมมีความเสี่ยง ก่อนการตัดสินใจลงทุนควรศึกษาข้อมูลก่อนตัดสินใจลงทุน
- ทำความเข้าใจลักษณะสินค้า เงื่อนไขผลตอบแทนและความเสี่ยงก่อนตัดสินใจลงทุน