



กองทุนเปิดอีสท์สปริง Japan Active Equity (ES-JPNAE)

หนังสือชี้ชวนสรุปข้อมูลสำคัญ  
Factsheet

บริษัทหลักทรัพย์จัดการกองทุน  
อีสท์สปริง (ประเทศไทย) จำกัด

ข้อมูล ณ วันที่ 30 เมษายน 2568

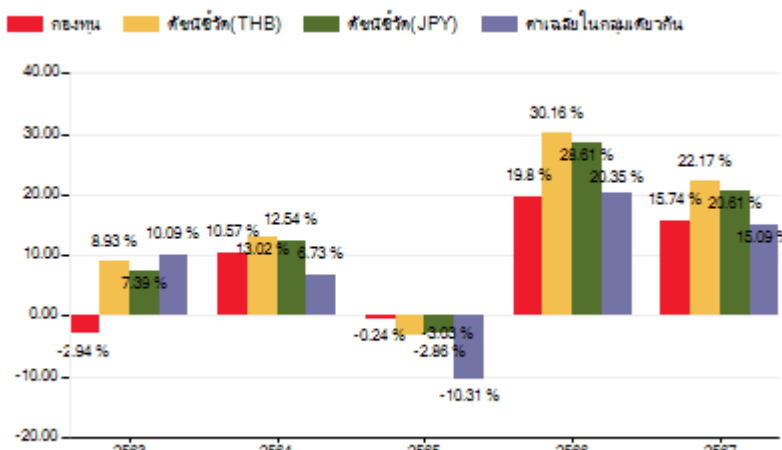
ประเภทกองทุนรวม / กลุ่มกองทุนรวม

- กองทุนรวมตราสารทุน (Equity Fund)
- กองทุนรวมฟีดเดอร์ (Feeder Fund)
- กลุ่ม Japan Equity

นโยบายและกลยุทธ์การลงทุน

- ลงทุนในกองทุน Eastspring Investment - Japan Dynamic Fund Class CJ (acc) - JPY โดยเฉลี่ยในรอบปีบัญชีไม่น้อยกว่าร้อยละ 80 ของ NAV กองทุนหลักเน้นลงทุนในตราสารทุนและตราสารที่เกี่ยวข้องกับตราสารทุน พันธบัตร และสกุลเงินต่างๆ บริหารจัดการโดย Eastspring Investments (Luxembourg) S.A. กองทุนอาจลงทุนใน EPM
- กลยุทธ์การลงทุน : มุ่งหวังให้ผลประกอบการเคลื่อนไหวตามกองทุนหลัก โดยกองทุนหลักมุ่งหวังให้ผลประกอบการเคลื่อนไหวสูงกว่าดัชนีชี้วัด

ผลการดำเนินงานและดัชนีชี้วัดย้อนหลัง 5 ปีปฏิทิน (% ต่อปี)



ผลการดำเนินงานย้อนหลังแบบปีกลม (%ต่อปี)

	YTD	3 เดือน	6 เดือน	1 ปี
กองทุน	-2.14	-2.74	2.00	-1.83
ดัชนีชี้วัด (THB)	-2.80	-3.09	0.76	0.12
ดัชนีชี้วัด (JPY)	-4.11	-4.16	-0.70	-1.89
ค่าเฉลี่ยในกลุ่มเดียวกัน	-3.92	-4.06	-1.29	-0.90
ความผันผวนกองทุน	22.66	25.64	20.28	20.30
ความผันผวนดัชนีชี้วัด (THB)	25.96	29.39	23.58	27.50
ความผันผวนดัชนีชี้วัด (JPY)	26.57	30.04	24.07	28.05

	3 ปี	5 ปี	10 ปี	ตั้งแต่จัดตั้ง
กองทุน	11.74	12.90	-	6.32
ดัชนีชี้วัด (THB)	16.16	16.11	-	11.89
ดัชนีชี้วัด (JPY)	14.46	15.17	-	10.60
ค่าเฉลี่ยในกลุ่มเดียวกัน	9.27	10.52	-	-
ความผันผวนกองทุน	16.51	16.24	-	17.13
ความผันผวนดัชนีชี้วัด (THB)	20.52	19.07	-	18.24
ความผันผวนดัชนีชี้วัด (JPY)	20.89	19.38	-	18.63

ต่ำ	ระดับความเสี่ยง								สูง
	1	2	3	4	5	6	7	8	
คำอธิบาย									
ลงทุนในตราสารทุนเป็นหลักโดยเฉลี่ย ในรอบปีไม่น้อยกว่า 80 % ของ NAV									

ข้อมูลกองทุนรวม	
วันจดทะเบียนกองทุน	29 ก.พ. 2559
วันเริ่มต้น class	-
นโยบายการจ่ายเงินปันผล	ไม่มีนโยบายจ่ายเงินปันผล
การรับซื้อคืนหน่วยลงทุนอัตโนมัติ	-
อายุกองทุน	ไม่กำหนด

ผู้จัดการกองทุนรวม

นาย ปรีพันธ์ ศรีบุญ ( ตั้งแต่ 01 พ.ย. 2566 )  
น.ส. รุจิรา เข้มเพชร ( ตั้งแต่ 27 ต.ค. 2565 )

ดัชนีชี้วัด :

1. ดัชนี MSCI Japan Net Total Return USD สัดส่วน 100%  
หมายเหตุ : ในรูปสกุลเงินดอลลาร์สหรัฐ ปรับด้วยต้นทุนการป้องกันความเสี่ยงด้านอัตราแลกเปลี่ยนเพื่อเทียบเท่ากับค่าสกุลเงินบาท ณ วันที่คำนวณผลตอบแทน ประมาณร้อยละ 90 และปรับด้วยอัตราแลกเปลี่ยนเพื่อเทียบกับค่าสกุลเงินบาท ณ วันที่คำนวณผลตอบแทน ประมาณร้อยละ 10  
สำหรับผลการดำเนินงานย้อนหลังแบบปีกลม ผลการดำเนินงานน้อยกว่า 1 ปี คำนวณตามระยะเวลาจริง

คำเตือน :

- การลงทุนในกองทุนรวมไม่ใช่การฝากเงิน
- ผลการดำเนินงานในอดีตของกองทุนรวม มิได้เป็นสิ่งยืนยันถึงผลการดำเนินงานในอนาคต

การเข้าร่วมต่อต้านทุจริต: มีบริษัทแม่ดูแลให้ทำตามกฎหมาย  
จัดอันดับกองทุน Morningstar ★★★★★

หนังสือชี้ชวนฉบับเต็ม



ผู้ลงทุนสามารถศึกษาเครื่องมือ  
บริหารความเสี่ยงด้านสภาพ  
คล่องได้ในหนังสือชี้ชวนฉบับเต็ม

[www.eastspring.co.th](http://www.eastspring.co.th)

### การซื้อขายหน่วยลงทุน

วันทำการซื้อ : ทุกวันทำการ  
เวลาทำการ : 08:30 น. -15:30 น.  
การซื้อขายครั้งแรกขั้นต่ำ : 1 บาท  
การซื้อขายครั้งถัดไปขั้นต่ำ : 1 บาท

### การขายคืนหน่วยลงทุน

วันทำการขายคืน : ทุกวันทำการ  
เวลาทำการ : 08:30 น. -15:30 น.  
การขายคืนขั้นต่ำ : 1 บาท  
ยอดคงเหลือขั้นต่ำ : ไม่กำหนด  
ระยะเวลาชำระเงินค่าขายคืน : T+4

Remark : ปัจจุบันและในภาวะปกติ สามารถชำระเงินได้ภายใน 4 วันทำการซื้อขายถัดจากวันทำการรับซื้อคืน

### ข้อมูลเชิงสถิติ

Maximum Drawdown	-16.78%
Recovering Period	N/A
FX Hedging	88.38%
อัตราส่วนหมุนเวียนการลงทุน	36.27%
Sharpe Ratio	0.61%

### ค่าธรรมเนียมที่เรียกเก็บจากกองทุนรวม (% ต่อปีของ NAV)

ค่าธรรมเนียม	สูงสุดไม่เกิน	เก็บจริง
การจัดการ	2.1400	1.6050
รวมค่าใช้จ่าย*	2.5145	1.7881

หมายเหตุ : รวมค่าใช้จ่าย ของรอบปีบัญชี 1 ก.พ. 65 ถึง 31 ม.ค. 66 และสามารถดูค่าธรรมเนียมอื่นๆ เพิ่มเติมได้ที่หนังสือชี้ชวนส่วนข้อมูลกองทุนรวม

### ค่าธรรมเนียมที่เรียกเก็บจากผู้ถือหน่วย (% ของมูลค่าหน่วยลงทุน)

ค่าธรรมเนียม	สูงสุดไม่เกิน	เก็บจริง
การขาย	1.50	1.50
การรับซื้อคืน	ไม่มี	ไม่มี
การสับเปลี่ยนหน่วยลงทุนเข้า	1.50	1.50
การสับเปลี่ยนหน่วยลงทุนออก	ไม่มี	ไม่มี
การโอนหน่วย	5 บาท ต่อ 1,000 หน่วย	5 บาท ต่อ 1,000 หน่วย

หมายเหตุ : สามารถดูค่าธรรมเนียมอื่นๆ เพิ่มเติมได้ที่หนังสือชี้ชวนส่วนข้อมูลกองทุนรวม

### สัดส่วนประเภททรัพย์สินที่ลงทุน

ชื่อประเภททรัพย์สิน	% NAV
หน่วยลงทุนของกองทุนรวม ตราสารทุน	97.32
เงินฝากธนาคารประเภทออม ทรัพย์	3.80
สัญญาฟอว์เวิร์ด	0.54
ประเภทรายการค้างรับอื่นๆ	0.02
รายการอื่นๆ	-1.68

### ทรัพย์สินที่ลงทุน 5 อันดับแรก

ชื่อหลักทรัพย์	% NAV
Eastspring Investments - Japan Dynamic Fund	97.32

การลงทุนในกองทุนอื่นเกินกว่า 20% (กองในประเทศ และหรือกองต่างประเทศ)

ชื่อกองทุน : Eastspring Investments - Japan Dynamic Fund

ISIN code : LU1259265335

Bloomberg code : ESJDCJ LX EQUITY

## คำอธิบาย

**Maximum Drawdown** เปรอ์เซ็นต์ผลขาดทุนสูงสุดของกองทุนรวมในระยะเวลา 5 ปีย้อนหลัง (หรือตั้งแต่จัดตั้งกองทุนกรณีที่ยังไม่ครบ 5 ปี) โดยวัดจากระดับ NAV ต่อหน่วยที่จุดสูงสุดไปจนถึงจุดต่ำสุดในช่วงที่ NAV ต่อหน่วยปรับตัวลดลง ค่า Maximum Drawdown เป็นข้อมูลที่จะช่วยให้ทราบถึงความเสี่ยงที่อาจจะขาดทุนจากการลงทุนในกองทุนรวม

**Recovering Period** ระยะเวลาการฟื้นตัว เพื่อเป็นข้อมูลให้ผู้ลงทุนทราบถึงระยะเวลาดังแต่การขาดทุนสูงสุดจนถึงระยะเวลาที่ฟื้นกลับมาที่เงินทุนเริ่มต้นใช้ระยะเวลานานเท่าใด

**FX Hedging** เปรอ์เซ็นต์ของการลงทุนในสกุลเงินต่างประเทศที่มีการป้องกันความเสี่ยงจากอัตราแลกเปลี่ยน

**อัตราส่วนหมุนเวียนการลงทุน** ความถี่ของการซื้อขายหลักทรัพย์ในพอร์ตกองทุนในช่วงเวลาใดช่วงเวลาหนึ่ง โดยคำนวณจากมูลค่าที่ต่ำกว่าระหว่างผลรวมของมูลค่าการซื้อหลักทรัพย์กับผลรวมของมูลค่าการขายหลักทรัพย์ของกองทุนรวมในรอบระยะเวลา 1 ปีหารด้วยมูลค่า NAV ของกองทุนรวมเฉลี่ยในรอบระยะเวลาเดียวกัน กองทุนรวมที่มีค่า portfolio turnover สูง บ่งชี้ถึงการซื้อขายหลักทรัพย์บ่อยครั้งของผู้จัดการกองทุนและทำให้มีต้นทุนการซื้อขายหลักทรัพย์ที่สูง จึงต้องพิจารณาเปรียบเทียบกับผลการดำเนินงานของกองทุนรวมเพื่อประเมินความคุ้มค่าของการซื้อขายหลักทรัพย์ดังกล่าว

**Sharpe Ratio** อัตราส่วนระหว่างผลตอบแทนส่วนเพิ่มของกองทุนรวมเปรียบเทียบกับความเสี่ยงจากการลงทุน โดยคำนวณจากผลต่างระหว่างอัตราผลตอบแทนของกองทุนรวมกับอัตราผลตอบแทนที่ปราศจากความเสี่ยง (risk-free rate) เปรียบเทียบกับค่าเบี่ยงเบนมาตรฐาน (standard deviation) ของกองทุนรวม ค่า Sharpe Ratio สะท้อนถึงอัตราผลตอบแทนที่กองทุนรวมควรได้รับเพิ่มขึ้นเพื่อชดเชยกับความเสี่ยงที่กองทุนรวมรับมา โดยกองทุนรวมที่มีค่า Sharpe Ratio สูงกว่าจะเป็นกองทุนที่มีประสิทธิภาพในการบริหารจัดการการลงทุนที่ดีกว่า เนื่องจากได้รับผลตอบแทนส่วนเพิ่มที่สูงกว่าภายใต้ระดับความเสี่ยงเดียวกัน

**Alpha** ผลตอบแทนส่วนเกินของกองทุนรวมเมื่อเปรียบเทียบกับดัชนีชี้วัด (benchmark) โดยค่า Alpha ที่สูง หมายถึง กองทุนสามารถสร้างผลตอบแทนได้สูงกว่าดัชนีชี้วัด ซึ่งเป็นผลจากประสิทธิภาพของผู้จัดการกองทุนในการคัดเลือกหรือหาจังหวะเข้าลงทุนในหลักทรัพย์ได้อย่างเหมาะสม

**Beta** ระดับและทิศทางของการเปลี่ยนแปลงของอัตราผลตอบแทนของหลักทรัพย์ในพอร์ตการลงทุน โดยเปรียบเทียบกับอัตราการเปลี่ยนแปลงของตลาด Beta น้อยกว่า 1 แสดงว่า หลักทรัพย์ในพอร์ตการลงทุนมีการเปลี่ยนแปลงของอัตราผลตอบแทนน้อยกว่าการเปลี่ยนแปลงของอัตราผลตอบแทนของกลุ่มหลักทรัพย์ของตลาด Beta มากกว่า 1 แสดงว่า หลักทรัพย์ในพอร์ตการลงทุนมีการเปลี่ยนแปลงของอัตราผลตอบแทนมากกว่าการเปลี่ยนแปลงของอัตราผลตอบแทนของกลุ่มหลักทรัพย์ของตลาด

**Tracking Error** อัตราผลตอบแทนของกองทุนมีประสิทธิภาพในการเลียนแบบดัชนีชี้วัด โดยหาก tracking error ต่ำ หมายถึงกองทุนรวมมีประสิทธิภาพในการสร้างผลตอบแทนให้ใกล้เคียงกับดัชนีชี้วัด กองทุนรวมที่มีค่า tracking error สูง จะมีอัตราผลตอบแทนโดยเฉลี่ยห่างจากดัชนีชี้วัดมากขึ้น

**Yield to Maturity** อัตราผลตอบแทนจากการลงทุนในตราสารหนี้โดยถือจนครบกำหนดอายุ ซึ่งคำนวณจากดอกเบี้ยที่จะได้รับในอนาคตตลอดอายุตราสารและเงินต้นที่จะได้รับคืน นำมาคิดลดเป็นมูลค่าปัจจุบัน โดยใช้วัดอัตราผลตอบแทนของกองทุนรวมตราสารหนี้ คำนวณจากค่าเฉลี่ยถ่วงน้ำหนักของ Yield to Maturity ของตราสารหนี้แต่ละตัวที่กองทุนมีการลงทุน และเนื่องจาก Yield to Maturity มีหน่วยมาตรฐานเป็นเปอร์เซ็นต์ต่อปี จึงสามารถนำไปใช้เปรียบเทียบอัตราผลตอบแทนระหว่างกองทุนรวมตราสารหนี้ที่มีนโยบายถือครองตราสารหนี้จนครบกำหนดอายุและมีลักษณะการลงทุนที่ใกล้เคียงกันได้

บริษัทจัดการขอสงวนสิทธิในการเรียกเก็บค่าธรรมเนียมการขายหน่วยลงทุน และหรือการรับซื้อคืนหน่วยลงทุน และหรือสับเปลี่ยนหน่วยลงทุนกับผู้ลงทุนแต่ละกลุ่มไม่เท่ากัน โดยบริษัทจัดการจะขอยกเว้นการเรียกเก็บค่าธรรมเนียมดังกล่าวสำหรับผู้ลงทุนประเภทสถาบันที่เปิดบัญชีซื้อขายหน่วยลงทุนกับบริษัทจัดการโดยตรง ได้แก่ ผู้ลงทุนสถาบันที่ไม่แสวงหาผลกำไร ซึ่งจัดตั้งขึ้นโดยพระราชบัญญัติหลักทรัพย์และตลาดหลักทรัพย์ พ.ศ.2535 ผู้ลงทุนสถาบันที่จัดตั้งขึ้นตามพระราชบัญญัติประกันสังคม พ.ศ. 2533 ธุรกิจประกันชีวิตและประกันภัย ราชการเฉพาะกิจ กองทุนสำรองเลี้ยงชีพภายใต้การจัดการของ บลจ.อีสท์สปริง บัญชีหน่วยลงทุนควมภรรยาประกันชีวิต หรือที่เรียกว่า กรมธรรม์ประกันชีวิตควบหน่วยลงทุน (Unit-linked) ของบริษัทประกันชีวิต ที่ บลจ.อีสท์สปริง มอบหมายให้เป็นผู้สนับสนุนการขายหรือรับซื้อคืน

กรณีปรากฏเหตุว่า บริษัทจัดการไม่สามารถนำส่งเงินให้ผู้ถือหน่วยลงทุนได้ตามช่องทางที่ผู้ถือหน่วยลงทุนแจ้งความประสงค์ไว้ บริษัทจัดการขอสงวนสิทธิที่จะดำเนินการโอนเงิน (นำส่งเงิน) ให้กับผู้ถือหน่วยลงทุนโดยช่องทางอื่นๆ เช่น การโอนเงินผ่านระบบ PromptPay (หมายเลขบัตรประชาชน) เป็นต้น หรือวิธีการอื่นใดที่บริษัทจัดการเห็นสมควร โดยยึดประโยชน์ของผู้ถือหน่วยลงทุนเป็นสำคัญ เพื่อให้ผู้ถือหน่วยลงทุนได้รับเงินคืนตามสิทธิที่ควรจะได้รับ



[www.eastspring.co.th](http://www.eastspring.co.th)

บริษัทหลักทรัพย์จัดการกองทุน อีสท์สปริง (ประเทศไทย) จำกัด  
ชั้น 9 อาคาร มิตรทาวน์ ออฟฟิศ ทาวเวอร์ 944 ถนนพระราม 4  
แขวงวังใหม่ เขตปทุมวัน กรุงเทพมหานคร 10330

| ศูนย์ที่ปรึกษาการลงทุน 1725 | ผู้สนับสนุนการขายและรับซื้อคืนหน่วยลงทุน ที่ได้รับการแต่งตั้ง

ที่ ES/SPD/PM 056/2568

วันที่ 25 เมษายน 2568

เรียน ท่านผู้ถือหน่วยลงทุน

กองทุนเปิดอีสต์สปริง Japan Active Equity (ES-JPNAE)

เรื่อง แจ้งผลมติรวมกองทุน และแก้ไขเพิ่มเติมโครงการกองทุนเปิดอีสต์สปริง Japan Active Equity (ES-JPNAE) ครั้งที่ 1 และการขอมติผู้ถือหน่วยลงทุนเพื่อรวมกองทุน และแก้ไขเพิ่มเติมโครงการกองทุนเปิดอีสต์สปริง Japan Active Equity (ES-JPNAE) ครั้งที่ 2

อ้างอิง หนังสือของบริษัทหลักทรัพย์จัดการกองทุน อีสต์สปริง (ประเทศไทย) จำกัด ที่ ES/SPD/PM 024/2568 เรื่องการขอมติผู้ถือหน่วยลงทุนเพื่อรวมกองทุน และแก้ไขเพิ่มเติมโครงการกองทุน ES-JPNAE ลงวันที่ 7 มีนาคม 2568

- สิ่งที่ส่งมาด้วย
1. รายละเอียดหลักทรัพย์และสัดส่วนการลงทุน งบแสดงฐานะการเงินของกองทุนเปิดอีสต์สปริง Japan Active Equity (ES-JPNAE) และงบแสดงฐานะการเงิน (ประมาณการ) ของกองทุน ES-JPNAE ภายหลังจากการรวมกองทุน
  2. สรุปสาระที่สำคัญและผลการดำเนินงานของกองทุนเปิดอีสต์สปริง Japan Active Equity (ES-JPNAE) และกองทุนเปิดธนาชาติเจแปน อีควิตี้ (T-JapanEQ) และตารางเปรียบเทียบหัวข้อเรื่องและรายละเอียดที่จะขอมติเพื่อแก้ไขเพิ่มเติมโครงการจัดการกองทุน ES-JPNAE
  3. ขั้นตอนสาระสำคัญของการดำเนินการรวมกองทุนรวม
  4. หนังสือแจ้งมติเพื่อรวมกองทุน และแก้ไขเพิ่มเติมโครงการกองทุน ES-JPNAE ครั้งที่ 2

ตามที่ บริษัทหลักทรัพย์จัดการกองทุน อีสต์สปริง (ประเทศไทย) จำกัด (บริษัทจัดการ) ในฐานะผู้บริหารจัดการกองทุนเปิดอีสต์สปริง Japan Active Equity (ES-JPNAE) (“กองทุน”) ได้นำส่งเอกสารตามที่อ้างอิง เพื่อขอมติจากท่านผู้ถือหน่วยลงทุนเพื่อรวมกองทุน และแก้ไขเพิ่มเติมโครงการกองทุน แล้วนั้น

บริษัทจัดการขอเรียนให้ทราบว่า บริษัทจัดการได้รับการตอบกลับจากผู้ถือหน่วยลงทุน มีจำนวนไม่ครบเป็นองค์ประชุมตามที่กำหนดไว้ในประกาศแนวปฏิบัติที่ นป. 7/2562 ของ สำนักงานคณะกรรมการ ก.ล.ต. ทั้งนี้ ประกาศฉบับดังกล่าวมีแนวทางให้บริษัทจัดการสามารถส่งหนังสือขอมติใหม่ (ครั้งที่ 2) ได้ ดังนั้น บริษัทจัดการจึงใคร่ขอนำส่งหนังสือขอมติในเรื่องดังกล่าวมายังท่านอีกครั้ง (ครั้งที่ 2) เนื่องจาก บริษัทจัดการยังคงมีความเห็นว่าการรวมกองทุน และแก้ไขเพิ่มเติมโครงการกองทุน ดังกล่าว จะเป็นการเพิ่มประสิทธิภาพในการบริหารจัดการกองทุนยิ่งขึ้น ภายใต้ประโยชน์สูงสุดของกองทุนรวมและผู้ถือหน่วยลงทุน โดยในการขอมติครั้งที่ 2 นี้ ไม่บังคับว่าจะต้องครบองค์ประชุม

โดยการรวมกองทุนดังกล่าว กองทุน ES-JPNAE จะรับโอนกองทุนเปิดธนาชาติเจแปน อีควิตี้ (T-JapanEQ) เข้ามารวมกับ กองทุน ES-JPNAE โดยจะเป็นการรับโอนทรัพย์สิน สิทธิ และหน้าที่ทั้งหมดของกองทุน T-JapanEQ พร้อมกับแก้ไขเพิ่มเติม โครงการกองทุน ES-JPNAE โดยผู้ถือหน่วยลงทุนสามารถใช้สิทธิออกเสียงลงมติได้ตั้งแต่วันที่ 25 เมษายน 2568 จนถึง วันที่ 26 พฤษภาคม 2568 ซึ่งเป็นวันสุดท้ายของการรับแจ้งลงมติ โดยมีรายละเอียด ดังนี้

## 1. เหตุผลและความจำเป็นในการรวมกองทุน

เนื่องจากบริษัทหลักทรัพย์จัดการกองทุน ทหารไทย จำกัด และ บริษัทหลักทรัพย์จัดการกองทุน ธนาชาติ จำกัด ได้รับ อนุญาตให้มีการควบรวมสองบริษัทเข้าด้วยกัน ภายใต้ชื่อ บริษัทหลักทรัพย์จัดการกองทุน อีสสปริง (ประเทศไทย) จำกัด ในการนี้บริษัทจัดการจึงมีความประสงค์จะรวมกองทุนของทั้งสองบริษัทที่มีนโยบายการลงทุนที่มีลักษณะใกล้เคียง กันเข้าด้วยกัน เพื่อให้การบริหารจัดการกองทุนมีประสิทธิภาพยิ่งขึ้น ด้วยขนาดกองทุนที่ใหญ่ขึ้น เพื่อให้เกิดประโยชน์ สูงสุดต่อกองทุนรวมและผู้ถือหน่วยลงทุน

## 2. ความเห็นของบริษัทจัดการ

บริษัทจัดการมีความเห็นในการขอมติจากท่านผู้ถือหน่วยลงทุน ดังนี้

- เพื่อดำเนินการรวมกองทุน โดยการรับโอนกองทุนเปิดธนาชาติเจแปน อีควิตี้ (T-JapanEQ) เข้ามารวมกับกองทุนเปิด อีสสปริง Japan Active Equity (ES-JPNAE) ที่มีนโยบายการลงทุนเหมือนกัน คือ เป็นกองทุนรวมฟีดเดอร์ ที่มีการ ลงทุนในกองทุนหลักกองเดียวกัน คือ Eastspring Investment- Japan Dynamic Fund นั้น จะเป็นการสร้าง โอกาสในการบริหารจัดการลงทุนได้อย่างมีประสิทธิภาพยิ่งขึ้น ด้วยขนาดของกองทุนที่ใหญ่ขึ้น ทำให้การลงทุนมี สภาพคล่องมากขึ้น

ทั้งนี้ เนื่องจากกองทุน T-JapanEQ เป็นกองทุนที่มีการรับซื้อคืนหน่วยลงทุนแบบอัตโนมัติ (Auto redemption) ที่ เพิ่มขึ้น นอกเหนือจากการที่ผู้ถือหน่วยลงทุนสามารถใช้ดุลยพินิจในการตัดสินใจขายคืนหน่วยลงทุนเอง ดังนั้น หาก กองทุนได้รับมติให้รวมกองทุนรวมแล้ว บริษัทจัดการจะดำเนินการรับโอนกองทุน T-JapanEQ เข้ามารวมกับ กองทุน ES-JPNAE ใน share class - ชนิดรับซื้อคืนอัตโนมัติ (ES-JPNAE -R)\*

โดยกองทุน ES-JPNAE อยู่ระหว่างเตรียมการขอแก้ไขโครงการกับ สำนักงาน ก.ล.ต. เพื่อเพิ่ม share class ชนิดรับ ซื้อคืนอัตโนมัติ (ES-JPNAE -R)\* เพื่อบริการรวมกองทุนตามที่กล่าวมาข้างต้น

- เพื่อขอแก้ไขเพิ่มเติมโครงการกองทุน ES-JPNAE เรื่องระยะเวลาการรับเงินค่าขายคืนหน่วยลงทุน เป็น T+5 คือ ภายใน 5 วันทำการนับจากวันคำนวณ NAV (จากเดิม 5 วันทำการหลังจากวันทำรายการขายคืน) เพื่อให้สอดคล้อง และเป็นไปตามที่ประกาศของ สำนักงาน ก.ล.ต. กำหนด รวมถึงแก้ไขส่วนอื่นๆ ที่เกี่ยวข้อง

**หมายเหตุ:** \*ท่านสามารถพิจารณารายละเอียดข้อมูลกองทุน ES-JPNAE และ กองทุน T-JapanEQ รวมถึงรายละเอียด ข้อมูล share class ชนิดรับซื้อคืนอัตโนมัติ (ES-JPNAE -R) ดังกล่าว และรายละเอียดข้อมูลการแก้ไขเพิ่มเติมโครงการ กองทุน ES-JPNAE ได้ที่ “สรุปสาระที่สำคัญและผลการดำเนินงานของกองทุน ES-JPNAE และ กองทุน T-JapanEQ”

และ “ตารางเปรียบเทียบหัวข้อเรื่องและรายละเอียดที่จะขอมติเพื่อแก้ไขโครงการจัดการกองทุน ES-JPNAE” (ตามเอกสารแนบสิ่งที่ส่งมาด้วย 2)

### ข้อมูลเพิ่มเติม

- 1) สิทธิของท่านผู้ถือหน่วยลงทุนในช่วงระยะเวลานับตั้งแต่วันที่บริษัทจัดการส่งการแจ้งขอมติ จนถึงวันที่มีการรวมกองทุนรวมนั้น ท่านผู้ถือหน่วยลงทุนยังสามารถขายคืนหรือสับเปลี่ยนหน่วยลงทุนออกได้ตามปกติ แต่ทั้งนี้ บริษัทจัดการขอสงวนสิทธิ์ที่จะปฏิเสธหรือหยุดรับคำสั่งซื้อหรือสับเปลี่ยนหน่วยลงทุนเข้าได้ในช่วงเวลาดังกล่าว โดยจะแจ้งให้ผู้ถือหน่วยลงทุนทราบเป็นการล่วงหน้าผ่านเว็บไซต์ของบริษัทจัดการ ([www.eastspring.co.th](http://www.eastspring.co.th))
- 2) บริษัทจัดการให้สิทธิท่านผู้ถือหน่วยลงทุนของกองทุนรวมที่ไม่เห็นด้วยกับการรับโอนกองทุน T-JapanEQ โดยท่านสามารถขายคืนหน่วยลงทุนหรือโอนออกหน่วยลงทุนไปกองทุนรวมอื่นๆ ได้ โดยไม่ต้องเสียค่าธรรมเนียมขาออก (exit without fee) ของกองทุนนี้ (ถ้ามี) ภายในเวลาที่กำหนด โดยจะแจ้งให้ผู้ถือหน่วยลงทุนทราบเป็นการล่วงหน้าผ่านเว็บไซต์ของบริษัทจัดการ ([www.eastspring.co.th](http://www.eastspring.co.th))
- 3) สำหรับหน่วยลงทุนที่รับโอนเนื่องมาจากการรวมกองทุน จะไม่กำหนดมูลค่าขั้นต่ำของการสั่งซื้อครั้งแรกและมูลค่าขั้นต่ำของการสั่งซื้อครั้งถัดไป (จากเดิม กำหนดมูลค่าขั้นต่ำ 1 บาท)
- 4) สำหรับค่าใช้จ่ายต่างๆ ที่เกี่ยวข้องกับการรวมกองทุน บริษัทจัดการจะเป็นผู้รับผิดชอบ เช่น ค่าใช้จ่ายในการดำเนินการขอมติผู้ถือหน่วยลงทุน เป็นต้น

### **3. ความเห็นของผู้ติดตามดูแลการจัดการกองทุนรวม (Independent Oversight Entity: IOE)**

ผู้ติดตามดูแลการจัดการกองทุนรวม พิจารณาแล้วมีความเห็นว่า การดำเนินการรวมกองทุนระหว่างกองทุน ES-JPNAE และกองทุน T-JapanEQ นั้น จะเป็นประโยชน์กับกองทุนและผู้ถือหน่วยลงทุน เนื่องจากกองทุนรวมทั้ง 2 กองทุน เป็นกองทุนรวมประเภทเดียวกัน มีนโยบายการลงทุนและกลยุทธ์การลงทุนลักษณะเดียวกัน คือ นำเงินไปลงทุนในกองทุน Eastspring Investment- Japan Dynamic Fund (กองทุนหลัก) โดยเฉลี่ยรอบปีบัญชีไม่น้อยกว่าร้อยละ 80 ของ NAV และมุ่งหวังให้ผลประโยชน์เคลื่อนไหวตามกองทุนหลักเช่นเดียวกัน ดังนั้น การรวมกองทุนดังกล่าวจะทำให้กองทุนมีขนาดที่ใหญ่ขึ้น ซึ่งอาจส่งผลต่อการบริหารจัดการทั้งการลงทุนและสภาพคล่องได้ดียิ่งขึ้น ทั้งนี้ ในส่วนของการแก้ไขเพิ่มเติมโครงการกองทุน ES-JPNAE ในเรื่องของระยะเวลาการรับเงินค่าขายคืนหน่วยลงทุนนั้น ผู้ถือหน่วยลงทุนยังคงได้รับเงินค่าขายคืนเหมือนเดิมไม่เปลี่ยนแปลง

### **ผู้ถือหน่วยลงทุนที่มีสิทธิออกเสียง**

ในการออกเสียงลงคะแนนในการขอมติครั้งนี้ บริษัทจัดการจะพิจารณารายชื่อผู้ถือหน่วยลงทุนที่มีสิทธิออกเสียงโดยใช้ชื่อและฐานข้อมูลหน่วยลงทุน ตามที่ปรากฏในทะเบียนผู้ถือหน่วยลงทุน สิ้นสุด ณ วันที่ 18 เมษายน 2568 นี้ ทั้งนี้บริษัทจัดการได้ประกาศให้ผู้ถือหน่วยลงทุนทราบวันกำหนดรายชื่อผู้ถือหน่วยลงทุนที่มีสิทธิออกเสียงแล้ว เมื่อวันที่ 11 เมษายน 2568 ผ่านทางเว็บไซต์ของบริษัทจัดการ

## การอนุมัติเพื่อรวมกองทุน และแก้ไขเพิ่มเติมโครงการกองทุน

การขอมติเพื่อรวมกองทุน และแก้ไขเพิ่มเติมโครงการจัดการกองทุน (ครั้งที่ 2) นี้ ไม่บังคับว่าจะต้องครบองค์ประชุม โดยการนับมติในเรื่องดังกล่าว ต้องได้รับความเห็นชอบจากผู้ถือหน่วยลงทุน เกิน 3 ใน 4 (75%) ของจำนวนหน่วยลงทุนทั้งหมดของผู้ถือหน่วยลงทุนที่มีสิทธิออกเสียงลงคะแนนและแจ้งมติกลับมา ซึ่งเป็นไปตามแนวทางปฏิบัติตามประกาศแนวปฏิบัติที่ นป. 7/2562 เรื่องแนวทางปฏิบัติการขอมติผู้ถือหน่วยลงทุน ของสำนักงานคณะกรรมการกำกับหลักทรัพย์และตลาดหลักทรัพย์

## วิธีออกเสียงลงมติ

บริษัทจัดการจะดำเนินการขอมติในเรื่องการรวมกองทุน และแก้ไขเพิ่มเติมโครงการกองทุนตามรายละเอียดเอกสารแนบสิ่งที่ส่งมาด้วยหมายเลข 2 โดยผู้ถือหน่วยลงทุนสามารถใช้สิทธิออกเสียงลงมติได้ตั้งแต่วันที่ 25 เมษายน 2568 จนถึงวันที่ 26 พฤษภาคม 2568 ซึ่งเป็นวันสุดท้ายของการรับแจ้งมติการรวมกองทุน โดยจะถือวันที่ประทับรับจดหมายดังกล่าวของผู้ให้บริการส่งจดหมายตอบกลับ หรือของผู้สนับสนุนการขายหรือรับซื้อคืนของกองทุน หรือของบริษัทจัดการเมื่อมีการส่งโดยตรงมายังบริษัทจัดการ (แล้วแต่กรณี) และหากบริษัทจัดการไม่ได้รับการแจ้งมติภายในระยะเวลาดังกล่าว บริษัทจัดการจะถือว่าท่าน “ไม่ลงमत้ออกเสียง”

ทั้งนี้ บริษัทจัดการขอขอบพระคุณท่านเป็นอย่างสูงที่ได้ให้ความไว้วางใจในการใช้บริการกองทุนรวมของบริษัทจัดการด้วยดีเสมอมา และหากท่านผู้ถือหน่วยลงทุนต้องการสอบถามข้อมูลเพิ่มเติม โปรดติดต่อศูนย์ที่ปรึกษาการลงทุน โทร.1725 ในวันทำการ เวลา 8.30-17.00 น.

ขอแสดงความนับถือ

บริษัทหลักทรัพย์จัดการกองทุน อีสท์สปริง (ประเทศไทย) จำกัด

กองทุนเปิดอีสท์สปริง Japan Active Equity  
รายงานการลงทุนในหลักทรัพย์และทรัพย์สินอื่น  
ณ วันที่ 16 พฤษภาคม 2568



A Prudential plc company

หลักทรัพย์ที่ลงทุน	รหัส	มูลค่าตามราคาตลาด (บาท)	สัดส่วน
(จ) เงินฝากธนาคาร		12,604,691.67	5.49%
1 ธนาคารกสิกรไทย จำกัด (มหาชน)	KBANK	12,604,691.67	5.49%
(ข) หน่วยลงทุน		231,183,463.95	100.74%
1 Eastspring Investments - Japan Dynamic Fund	ESJDCJJ	231,183,463.95	100.74%
(ค) สัญญาซื้อขายล่วงหน้า / สัญญาซื้อขายล่วงหน้าแฝง		-1,879,463.42	-0.82%
1 สัญญาฟอรัเวิร์ด		-1,879,463.42	-0.82%
(ง) ทรัพย์สินอื่น		2,044,517.79	0.89%
1 ทรัพย์สินอื่น		2,044,517.79	0.89%
(ฉ) หนี้สินอื่น		-14,468,244.26	-6.30%
1 หนี้สินอื่น		-14,468,244.26	-6.30%
		229,484,965.73	100.00%

การลงทุนในหน่วยลงทุนไม่ใช่การฝากเงิน รวมทั้งไม่ได้อยู่ภายใต้ความคุ้มครองของสถาบันคุ้มครองเงินฝาก จึงมีความเสี่ยงจากการลงทุนซึ่งผู้ลงทุนอาจไม่ได้รับเงินลงทุนคืนเต็มจำนวน กองทุนนี้เน้นนโยบายป้องกันความเสี่ยงในอัตราแลกเปลี่ยนเงินตราต่างประเทศตามดุลยพินิจของผู้จัดการกองทุน ดังนั้น ผู้ลงทุนอาจจะขาดทุนหรือได้รับผลกำไรจากอัตราแลกเปลี่ยนหรือได้รับเงินคืนต่ำกว่าเงินลงทุนเริ่มแรกได้

ทำความเข้าใจลักษณะสินค้า เงื่อนไขผลตอบแทน และความเสี่ยงก่อนตัดสินใจลงทุน  
วันที่ 16 พฤษภาคม 2568

กองทุนเปิดธนชาตเจแปน อีควิตี้  
รายงานการลงทุนในหลักทรัพย์และทรัพย์สินอื่น  
ณ วันที่ 16 พฤษภาคม 2568

ชื่อหลักทรัพย์	อัตรา ดอกเบี้ย (%)	อันดับความน่าเชื่อถือ				วันครบ กำหนด	จำนวนหน่วย (พันหน่วย)/ มูลค่าหน่วย (ล้านบาท)	มูลค่าตาม ราคาตลาดไม่รวม ดอกเบี้ยค้างรับ (ล้านบาท)	ร้อยละของ เงินลงทุน	มูลค่าตาม ราคาตลาดรวม ดอกเบี้ยค้างรับ (ล้านบาท)	ร้อยละของ มูลค่า ทรัพย์สิน สุทธิ
		TRIS	FTCH	S&P	Moody's						
<b>การลงทุนในหลักทรัพย์ต่างประเทศ</b>								<b>23,462.29</b>	<b>100.00</b>	<b>23,462.29</b>	<b>98.55</b>
<b>หน่วยลงทุน</b>								<b>23,462.29</b>	<b>100.00</b>	<b>23,462.29</b>	<b>98.55</b>
<b>ประเภทกองทุนรวมตราสารหนี้ลงทุน</b>								<b>23,462.29</b>	<b>100.00</b>	<b>23,462.29</b>	<b>98.55</b>
ESJDCJJ		Eastspring Investment Japan Dynamic Class CJ					46.98	23,462.29	100.00	23,462.29	98.55
<b>เงินฝากธนาคาร</b>										<b>573.34</b>	<b>2.41</b>
<b>ประเภทออมทรัพย์</b>										<b>573.34</b>	<b>2.41</b>
KBANK - S/A		ธนาคารกสิกรไทย จำกัด (มหาชน)					567.22			568.54	2.39
BANK DEPOSIT FCD-JPY		ธนาคารกสิกรไทย จำกัด (มหาชน)					4.80			4.80	0.02
<b>การป้องกันความเสี่ยงของรายการในอนาคตโดยใช้สัญญาล่วงหน้า</b>										<b>(182.15)</b>	<b>(0.75)</b>
<b>สัญญาซื้อเงินตราต่างประเทศล่วงหน้า</b>										<b>(531.81)</b>	<b>(2.23)</b>
<b>สัญญาขายเงินตราต่างประเทศล่วงหน้า</b>										<b>349.66</b>	<b>1.48</b>
<b>สินทรัพย์อื่นและหนี้สินอื่น</b>										<b>(50.29)</b>	<b>(0.21)</b>
<b>สินทรัพย์อื่น</b>										<b>0.13</b>	<b>0.00</b>
<b>หนี้สินอื่น</b>										<b>(50.42)</b>	<b>(0.21)</b>
								<b>23,462.29</b>	<b>100.00</b>	<b>23,803.19</b>	<b>100.00</b>

หมายเหตุ \* อันดับความน่าเชื่อถือ (Rating) ของผู้ออกตราสาร

กองทุนเปิดอีสท์สปริง Japan Active Equity (ES-JPNAE)

งบแสดงฐานะการเงิน

ณ วันที่ 31 มกราคม 2568

(หน่วย:บาท)

"ยังไม่ได้ตรวจสอบ"

"ยังไม่ได้สอบทาน"

**สินทรัพย์**

เงินลงทุนแสดงด้วยมูลค่ายุติธรรม	228,768,711.03
เงินฝากธนาคาร	3,654,588.53
ลูกหนี้	
จากเงินปันผลและดอกเบี้ย	4,564.37
จากการขายเงินลงทุน	2,600.00
จากการขายหน่วยลงทุน	301,810.74
จากการขายสัญญาอนุพันธ์	1,935,267.20
สินทรัพย์อื่น	-
<b>รวมสินทรัพย์</b>	<b>234,667,541.87</b>

**หนี้สิน**

เจ้าหนี้	
จากการซื้อเงินลงทุน	1,422,655.00
จากการรับซื้อคืนหน่วยลงทุน	539,376.83
จากการขายหน่วยลงทุนรอจัดสรร	54,137.30
เจ้าหนี้จากสัญญาอนุพันธ์	18,841.32
ค่าใช้จ่ายค้างจ่าย	349,451.69
ภาษีเงินได้ค้างจ่าย	684.66
หนี้สินอื่น	20,080.44
<b>รวมหนี้สิน</b>	<b>2,405,227.24</b>

**สินทรัพย์สุทธิ**

**232,262,314.63**

**สินทรัพย์สุทธิ**

ทุนที่ได้รับจากผู้ถือหน่วยลงทุน	128,784,781.77
กำไร(ขาดทุน)สะสม	
บัญชีปรับสมดุล	(195,081,285.10)
กำไร(ขาดทุน)สะสมจากการดำเนินงาน	298,558,817.96
<b>รวมสินทรัพย์สุทธิ</b>	<b>232,262,314.63</b>

**สินทรัพย์สุทธิต่อหน่วย**

18.0341

**จำนวนหน่วยลงทุนที่จำหน่ายแล้วทั้งหมด ณ สิ้นงวด (หน่วย)**

12,879,014.4511

กองทุนเปิดชนชาติเจแปน อีควิตี้ (T-JapanEQ)

งบแสดงฐานะการเงิน

ณ วันที่ 31 มกราคม 2568

(หน่วย:บาท)

"ยังไม่ได้ตรวจสอบ"

"ยังไม่ได้สอบทาน"

**สินทรัพย์**

เงินลงทุนแสดงด้วยมูลค่ายุติธรรม	31,531,916.93
เงินฝากธนาคาร	200,298.43
ลูกหนี้	
จากเงินปันผลและดอกเบี้ย	423.60
จากการขายเงินลงทุน	-
จากการขายหน่วยลงทุน	-
จากการขายสัญญาอนุพันธ์	306,312.50
สินทรัพย์อื่น	376.00
<b>รวมสินทรัพย์</b>	<b>32,039,327.46</b>

**หนี้สิน**

เจ้าหนี้	
จากการซื้อเงินลงทุน	-
จากการรับซื้อคืนหน่วยลงทุน	35,883.91
จากการขายหน่วยลงทุนรอจัดสรร	-
เจ้าหนี้จากสัญญาอนุพันธ์	3,588.82
ค่าใช้จ่ายค้างจ่าย	52,418.81
ภาษีเงินได้ค้างจ่าย	63.54
หนี้สินอื่น	1,142.09
<b>รวมหนี้สิน</b>	<b>93,097.17</b>

**สินทรัพย์สุทธิ**

**31,946,230.29**

**สินทรัพย์สุทธิ**

ทุนที่ได้รับจากผู้ถือหน่วยลงทุน	18,235,924.58
กำไร(ขาดทุน)สะสม	
บัญชีปรับสมดุล	(18,827,617.98)
กำไร(ขาดทุน)สะสมจากการดำเนินงาน	32,537,923.69
<b>รวมสินทรัพย์สุทธิ</b>	<b>31,946,230.29</b>

**สินทรัพย์สุทธิต่อหน่วย**

17.5182

จำนวนหน่วยลงทุนที่จำหน่ายแล้วทั้งหมด ณ สิ้นงวด (หน่วย)

1,823,592.4477

กองทุนเปิดอีสท์สปริง Japan Active Equity (ES-JPNAE)

งบแสดงฐานะการเงิน

ณ วันที่ 31 มกราคม 2568

(หน่วย:บาท)

	"ประมาณการ"
<b>สินทรัพย์</b>	
เงินลงทุนแสดงด้วยมูลค่ายุติธรรม	260,300,627.96
เงินฝากธนาคาร	3,854,886.96
ลูกหนี้	
จากเงินปันผลและดอกเบี้ย	4,987.97
จากการขายเงินลงทุน	2,600.00
จากการขายหน่วยลงทุน	301,810.74
จากการขายสัญญาอนุพันธ์	2,241,579.70
สินทรัพย์อื่น	376.00
<b>รวมสินทรัพย์</b>	266,706,869.33
<b>หนี้สิน</b>	
เจ้าหนี้	
จากการซื้อเงินลงทุน	1,422,655.00
จากการรับซื้อคืนหน่วยลงทุน	575,260.74
จากการขายหน่วยลงทุนรอจัดสรร	54,137.30
เจ้าหนี้จากสัญญาอนุพันธ์	22,430.14
ค่าใช้จ่ายค้างจ่าย	401,870.50
ภาษีเงินได้ค้างจ่าย	748.20
หนี้สินอื่น	21,222.53
<b>รวมหนี้สิน</b>	2,498,324.41
<b>สินทรัพย์สุทธิ</b>	264,208,544.92
<b>สินทรัพย์สุทธิ</b>	
ทุนที่ได้รับจากผู้ถือหน่วยลงทุน	146,499,128.64
กำไร(ขาดทุน)สะสม	
บัญชีปรับสมดุล	(180,849,401.68)
กำไร(ขาดทุน)สะสมจากการดำเนินงาน	298,558,817.96
<b>รวมสินทรัพย์สุทธิ</b>	264,208,544.92
<b>สินทรัพย์สุทธิต่อหน่วย</b>	18.0341
<b>จำนวนหน่วยลงทุนที่จำหน่ายแล้วทั้งหมด ณ สิ้นงวด (หน่วย)</b>	14,650,449.1381
จำนวนหน่วยลงทุนที่สับเปลี่ยนเข้า ES-JPNAE (หน่วย)	
จากกองทุน T-JapanEQ	1,771,434.6870

สรุปสาระที่สำคัญและผลการดำเนินงานของ  
กองทุนเปิดอีสท์สปริง Japan Active Equity (ES-JPNAE) และกองทุนเปิดธนาชาติเจแปน อีควิตี้ (T-JapanEQ)

ส่วนโครงการกองทุน

หัวข้อ	ES-JPNAE	T-JapanEQ	ES-JPNAE-R หมายเหตุ: ES-JPNAE กำลังอยู่ระหว่าง ดำเนินการแก้ไขโครงการเพื่อเพิ่ม share class share class ชนิดรับซื้อคืนอัตโนมัติ
ชื่อโครงการ จัดการ (ไทย)	กองทุนเปิดอีสท์สปริง Japan Active Equity	กองทุนเปิดธนาชาติเจแปน อีควิตี้	กองทุนเปิดอีสท์สปริง Japan Active Equity (ชนิดรับซื้อคืนอัตโนมัติ)
ชื่อโครงการ จัดการ (อังกฤษ)	Eastspring Japan Active Equity Fund	Thanachart Japan Equity Fund	Eastspring Japan Active Equity Fund (Automatic Redemption Class)
ชื่อย่อ	ES-JPNAE	T-JapanEQ	ES-JPNAE-R
มูลค่าทรัพย์สิน สุทธิ (ณ 17 เมษายน 2568)	228,274,243.76 บาท	22,194,484.37 บาท	
มูลค่าหน่วย ลงทุน	17.0224 บาทต่อหน่วย	16.4539 บาทต่อหน่วย	

หมายเหตุ: ES-JPNAE อยู่ระหว่างดำเนินการขอมติเพื่อรวมกองทุนพร้อมกับขอมติแก้ไขโครงการ ดังนั้น การได้รับมติรวมกองทุนรวมพร้อมกับการแก้ไขโครงการดังกล่าว โดยบริษัทจัดการจะดำเนินการรับโอนกองทุน T-JapanEQ เข้ามารวมกับกองทุน ES-JPNAE ใน share class - ชนิดรับซื้อคืนอัตโนมัติ (ES-JPNAE -R) ซึ่ง ES-JPNAE อยู่ระหว่างเตรียมการขอแก้ไขโครงการกับ สำนักงาน ก.ล.ต. เพื่อเพิ่ม share class ดังกล่าว เพื่อรองรับการรวมกองทุนตามที่กล่าว โดยมีรายละเอียดการแก้ไขโครงการตามที่ ES-JPNAE ขอมติแก้ไขตามตารางด้านล่างนี้

หัวข้อ	ES-JPNAE	T-JapanEQ	ES-JPNAE-R หมายเหตุ: ES-JPNAE กำลังอยู่ระหว่าง ดำเนินการแก้ไขโครงการเพื่อเพิ่ม share class share class ชนิดรับซื้อคืนอัตโนมัติ
(ณ 17 เมษายน 2568)			
วันที่จดทะเบียน กองทุน	29 กุมภาพันธ์ 2559	11 กันยายน 2558	
วัตถุประสงค์ของ โครงการ	เพื่อสร้างผลตอบแทนจากการลงทุนของกองทุนให้ได้ใกล้เคียงกับผลตอบแทนของกองทุน Eastspring Investment- Japan Dynamic Fund โดยจะลงทุนในหน่วยลงทุนของกองทุนต่างประเทศโดยเฉลี่ยในรอบบัญชีไม่น้อยกว่าร้อยละ 80 ของมูลค่าสินทรัพย์สุทธิของกองทุนส่วนที่เหลือลงทุนในหลักทรัพย์อื่นใดที่ได้รับความเห็นชอบจากสำนักงาน ก.ล.ต.	เหมือน ES-JPNAE	เหมือน ES-JPNAE
ประเภทกองทุน	ตราสารทุน	ตราสารทุน	เหมือน ES-JPNAE
ประเภทกองทุน ตามลักษณะ พิเศษ	กองทุนรวมฟีดเดอร์	กองทุนรวมฟีดเดอร์	เหมือน ES-JPNAE
ชื่อกองทุนหลัก (กรณี Feeder Fund)	Eastspring Investment- Japan Dynamic Fund	เหมือน ES-JPNAE	เหมือน ES-JPNAE
ประเทศที่กำกับ ดูแลการเสนอ ขาย	ลักเซมเบิร์ก (LUXEMBOURG)	เหมือน ES-JPNAE	เหมือน ES-JPNAE

หมายเหตุ: ES-JPNAE อยู่ระหว่างดำเนินการขอมติเพื่อรวมกองทุนพร้อมกับขอมติแก้ไขโครงการ ดังนั้น การได้รับมติรวมกองทุนรวมพร้อมกับการแก้ไขโครงการดังกล่าว โดยบริษัทจัดการจะดำเนินการรับโอนกองทุน T-JapanEQ เข้ามารวมกับกองทุน ES-JPNAE ใน share class - ชนิดรับซื้อคืนอัตโนมัติ (ES-JPNAE -R) ซึ่ง ES-JPNAE อยู่ระหว่างเตรียมการขอแก้ไขโครงการกับ สำนักงาน ก.ล.ต. เพื่อเพิ่ม share class ดังกล่าว เพื่อรองรับการรวมกองทุนตามที่กล่าว โดยมีรายละเอียดการแก้ไขโครงการตามที่ ES-JPNAE ขอมติแก้ไขตามตารางด้านล่างนี้

หัวข้อ	ES-JPNAE	T-JapanEQ	ES-JPNAE-R หมายเหตุ: ES-JPNAE กำลังอยู่ระหว่าง ดำเนินการแก้ไขโครงการเพื่อเพิ่ม share class share class ชนิดรับซื้อคืนอัตโนมัติ
ประเภทการลงทุนตามความเสี่ยงเกี่ยวกับต่างประเทศ	กองทุนรวมที่เน้นลงทุนแบบมีความเสี่ยงต่างประเทศ	เหมือน ES-JPNAE	เหมือน ES-JPNAE
นโยบายการป้องกันความเสี่ยงจากอัตราแลกเปลี่ยนของกองทุน	ดูข้อยกเว้น	เหมือน ES-JPNAE	เหมือน ES-JPNAE
การลงทุนในสัญญาซื้อขายล่วงหน้า (Derivatives)	- ลงทุน - วัตถุประสงค์ของการลงทุนในสัญญาซื้อขายล่วงหน้า (Derivatives) : - การลดความเสี่ยง (Hedging)	- ลงทุน วัตถุประสงค์ของการลงทุนในสัญญาซื้อขายล่วงหน้า (Derivatives) : - การลดความเสี่ยง (Hedging)	เหมือน ES-JPNAE
การลงทุนในตราสารที่มีสัญญาซื้อขายล่วงหน้า แฝง (Structured Note)	ไม่ลงทุน	เหมือน ES-JPNAE	เหมือน ES-JPNAE
กลยุทธ์การบริหารกองทุน	กองทุนไทยมุ่งหวังให้ผลประกอบการเคลื่อนไหวตามกองทุนหลัก ส่วนกองทุนหลักมุ่งหวังให้ผลประกอบการสูงกว่าดัชนีชี้วัด (active management)	เหมือน ES-JPNAE	เหมือน ES-JPNAE

หมายเหตุ: ES-JPNAE อยู่ระหว่างดำเนินการขอมติเพื่อรวมกองทุนพร้อมกับขอมติแก้ไขโครงการ ดังนั้น การได้รับมติรวมกองทุนรวมพร้อมกับการแก้ไขโครงการดังกล่าว โดยบริษัทจัดการจะดำเนินการรับโอนกองทุน T-JapanEQ เข้ามารวมกับกองทุน ES-JPNAE ใน share class - ชนิดรับซื้อคืนอัตโนมัติ (ES-JPNAE -R) ซึ่ง ES-JPNAE อยู่ระหว่างเตรียมการขอแก้ไขโครงการกับ สำนักงาน ก.ล.ต. เพื่อเพิ่ม share class ดังกล่าว เพื่อรองรับการรวมกองทุนตามที่กล่าว โดยมีรายละเอียดการแก้ไขโครงการตามที่ ES-JPNAE ขอมติแก้ไขตามตารางด้านล่างนี้

หัวข้อ	ES-JPNAE	T-JapanEQ	ES-JPNAE-R หมายเหตุ: ES-JPNAE กำลังอยู่ระหว่าง ดำเนินการแก้ไขโครงการเพื่อเพิ่ม share class share class ชนิดรับซื้อคืนอัตโนมัติ
(Management Style)			
ลักษณะการจ่ายผลตอบแทนของกองทุน	จ่ายผลตอบแทนแบบไม่ซับซ้อน	เหมือน ES-JPNAE	เหมือน ES-JPNAE
รายละเอียดเพิ่มเติมเกี่ยวกับนโยบายการลงทุน	<p>1. กองทุนเป็นกองทุนรวมหน่วยลงทุน มีนโยบายการลงทุนในหรือมีไว้ซึ่ง หน่วยลงทุนของกองทุนรวมต่างประเทศเพียงกองทุนเดียวคือ กองทุน Eastspring Investment- Japan Dynamic Fund Class CJ (acc) – JPY (กองทุนหลัก) โดยเฉลี่ยในรอบปีบัญชีไม่น้อยกว่าร้อยละ 80 ของมูลค่าทรัพย์สินสุทธิของกองทุน (Feeder Fund) กองทุนหลักมีเป้าหมายเพื่อสร้างการเติบโตของเงินทุนในระยะยาวผ่านพอร์ตโฟลิโอที่เน้นลงทุนในตราสารทุนและตราสารที่เกี่ยวข้องกับตราสารทุน พันธบัตร และสกุลเงินต่างๆ กองทุนหลักจะเน้นลงทุนในหลักทรัพย์ของบริษัทที่จัดตั้งขึ้น จดทะเบียน หรือ มีขอบเขตของกิจกรรมหลักในประเทศญี่ปุ่น โดยกองทุนบริหารและจัดการโดย Eastspring Investments (Luxembourg) S.A. กองทุนจดทะเบียนจัดตั้งในประเทศลักเซมเบิร์กซึ่งอยู่ภายใต้ UCITS และทำการซื้อขายหน่วยลงทุนโดยใช้สกุลเงินเยน (JPY) เป็นสกุลเงินหลัก ทั้งนี้บริษัทจัดการขอสงวนสิทธิ์ที่จะเปลี่ยนแปลงสกุลเงินหลักในภายหลังโดยคำนึงถึงและรักษาผลประโยชน์ของ ผู้ถือหน่วยลงทุนและความเหมาะสมในทางปฏิบัติเป็นสำคัญ โดยถือว่าผู้ถือหน่วยลงทุนทั้งปวงรับทราบและยินยอมให้ดำเนินการแล้ว โดยบริษัทจะ</p>	เหมือน ES-JPNAE	เหมือน ES-JPNAE

หมายเหตุ: ES-JPNAE อยู่ระหว่างดำเนินการขอมติเพื่อรวมกองทุนพร้อมกับขอมติแก้ไขโครงการ ดังนั้น การได้รับมติดรวมกองทุนรวมพร้อมกับการแก้ไขโครงการดังกล่าว โดยบริษัทจัดการจะดำเนินการรับโอนกองทุน T-JapanEQ เข้ามารวมกับกองทุน ES-JPNAE ใน share class - ชนิดรับซื้อคืนอัตโนมัติ (ES-JPNAE -R) ซึ่ง ES-JPNAE อยู่ระหว่างเตรียมการขอแก้ไขโครงการกับ สำนักงาน ก.ล.ต. เพื่อเพิ่ม share class ดังกล่าว เพื่อรองรับการรวมกองทุนตามที่กล่าว โดยมีรายละเอียดการแก้ไขโครงการตามที่ ES-JPNAE ขอมติแก้ไขตามตารางด้านล่างนี้

หัวข้อ	ES-JPNAE	T-JapanEQ	ES-JPNAE-R หมายเหตุ: ES-JPNAE กำลังอยู่ระหว่าง ดำเนินการแก้ไขโครงการเพื่อเพิ่ม share class share class ชนิดรับซื้อคืนอัตโนมัติ
	<p>ประกาศล่วงหน้าไม่น้อยกว่า 7 วัน โดยจะปิดประกาศ ณ ที่ทำการของบริษัทจัดการ และผู้สนับสนุนการขายหรือรับซื้อคืนหน่วยลงทุน และ/หรือประกาศทาง website ของบริษัทจัดการ</p> <p>2. กองทุน Eastspring Investment- Japan Dynamic Fund อาจพิจารณาลงทุนในสัญญาซื้อขายล่วงหน้า (Derivatives) เพื่อเพิ่มประสิทธิภาพการบริหารการลงทุน (efficient portfolio management(EPM))</p> <p>ส่วนที่เหลือบริษัทจัดการจะลงทุนในหลักทรัพย์ หรือทรัพย์สินอื่น หรือการหาผลตอบแทนโดยวิธีอื่นตามที่คณะกรรมการ ก.ล.ต. หรือสำนักงานคณะกรรมการ ก.ล.ต. ประกาศกำหนด โดยจะลงทุนทั้งในประเทศและ/หรือต่างประเทศ</p> <p><b>รายละเอียดกองทุนหลัก :</b> กองทุน Eastspring Investment- Japan Dynamic Fund Class CJ (acc) – JPY</p> <p>กองทุนหลักที่กองทุนจะลงทุน คือ กองทุน Eastspring Investment- Japan Dynamic Fund Class CJ (acc) – JPY ซึ่งเป็นกองทุนรวมตราสารทุน ซึ่งจดทะเบียนในประเทศลักเซมเบิร์ก (Luxembourg) ดำเนินงานตามระเบียบของ UCITS (Undertaking for Collective Investment in Transferable Securities) เป็นกองทุนรวมที่เสนอขายให้กับผู้ลงทุนต่างๆ ทั้งผู้ลงทุนทั่วไป (retail investors) และผู้ลงทุนสถาบัน (institutional investors)</p> <p>ปัจจัยความเสี่ยงและข้อมูลที่เกี่ยวข้องกับการลงทุนที่สำคัญของกองทุนหลักได้ถูกเปิดเผยรายละเอียดไว้ในหนังสือชี้ชวนส่วนข้อมูลกองทุนรวม และผู้ถือหุ้น</p>		

หมายเหตุ: ES-JPNAE อยู่ระหว่างดำเนินการขอมติเพื่อรวมกองทุนพร้อมกับขอมติแก้ไขโครงการ ดังนั้น การได้รับมติดรวมกองทุนรวมพร้อมกับการแก้ไขโครงการดังกล่าว โดยบริษัทจัดการจะดำเนินการรับโอนกองทุน T-JapanEQ เข้ามารวมกับกองทุน ES-JPNAE ใน share class - ชนิดรับซื้อคืนอัตโนมัติ (ES-JPNAE -R) ซึ่ง ES-JPNAE อยู่ระหว่างเตรียมการขอแก้ไขโครงการกับ สำนักงาน ก.ล.ต. เพื่อเพิ่ม share class ดังกล่าว เพื่อรองรับการรวมกองทุนตามที่กล่าว โดยมีรายละเอียดการแก้ไขโครงการตามที่ ES-JPNAE ขอมติแก้ไขตามตารางด้านล่างนี้

หัวข้อ	ES-JPNAE	T-JapanEQ	ES-JPNAE-R หมายเหตุ: ES-JPNAE กำลังอยู่ระหว่าง ดำเนินการแก้ไขโครงการเพื่อเพิ่ม share class share class ชนิดรับซื้อคืนอัตโนมัติ
	<p>ลงทุนสามารถเข้าถึงข้อมูลกองทุน Eastspring Investment- Japan Dynamic Fund เพื่อศึกษาข้อมูลเพิ่มเติมได้ที่ <a href="https://www.eastspring.com/lu/funds">https://www.eastspring.com/lu/funds</a></p> <p><b>ชื่อ</b> กองทุน Eastspring Investment- Japan Dynamic Fund Class</p> <p><b>โครงสร้าง</b> ประเภทกองทุน : กองทุนรวมตราสารแห่งทุน</p> <p><b>กองทุนหลัก</b> Class : Class CJ (acc) – JPY ISIN Code : LU1259265335 Bloomberg Code : ESJDCJ LX วันจัดตั้ง Share Class (Launch Date) : 21 กรกฎาคม 2558 สกุลเงินฐาน (base currency) : เยน (JPY) ตัวชี้วัด (Benchmark) : MSCI Japan Index</p> <hr/> <p><b>วัตถุประสงค์</b> กองทุน Eastspring Investment- Japan Dynamic และนโยบาย การลงทุน เพื่อสร้างการเติบโตของเงินทุนในระยะยาวผ่านพอร์ตโฟลิโอที่เน้นลงทุนในตราสารทุนและตราสารที่เกี่ยวข้องกับตราสารทุน พันธบัตร และสกุลเงินต่างๆ</p>		

หมายเหตุ: ES-JPNAE อยู่ระหว่างดำเนินการขอมติเพื่อรวมกองทุนพร้อมกับขอมติแก้ไขโครงการ ดังนั้น การได้รับมติรวมกองทุนรวมพร้อมกับการแก้ไขโครงการดังกล่าว โดยบริษัทจัดการจะดำเนินการรับโอนกองทุน T-JapanEQ เข้ามารวมกับกองทุน ES-JPNAE ใน share class - ชนิดรับซื้อคืนอัตโนมัติ (ES-JPNAE -R) ซึ่ง ES-JPNAE อยู่ระหว่างเตรียมการขอแก้ไขโครงการกับ สำนักงาน ก.ล.ต เพื่อเพิ่ม share class ดังกล่าว เพื่อรองรับการรวมกองทุนตามที่กล่าว โดยมีรายละเอียดการแก้ไขโครงการตามที่ ES-JPNAE ขอมติแก้ไขตามตารางด้านล่างนี้

หัวข้อ	ES-JPNAE		T-JapanEQ	ES-JPNAE-R หมายเหตุ: ES-JPNAE กำลังอยู่ระหว่าง ดำเนินการแก้ไขโครงการเพื่อเพิ่ม share class share class ชนิดรับซื้อคืนอัตโนมัติ
		<p>กองทุนหลักจะเน้นลงทุนในหลักทรัพย์ของบริษัทที่จัดตั้งขึ้นจดทะเบียน หรือมีขอบเขตของกิจกรรมหลักในประเทศญี่ปุ่น</p> <p>กองทุนหลักอาจลงทุนในตราสารแสดงสิทธิในการฝากหลักทรัพย์ต่างประเทศ (depository receipts) ประกอบด้วย American Depository Receipts (ADR) และ Global Depository Receipt (GDR) หุ้นกู้แปลงสภาพ หุ้นบุริมสิทธิและใบสำคัญแสดงสิทธิ และตราสารหนี้ที่ออกโดยหน่วยงานในประเทศญี่ปุ่น</p>		
	อายุกองทุน	ไม่กำหนด		
	นโยบายการ จ่ายเงินปันผล	ไม่มี		
	วันทำการซื้อ ขายหน่วย ลงทุน	ทุกวันทำการ		
	ผู้จัดการ กองทุน (Investment Manager)	<p>Eastspring Investments (Luxembourg) S.A. 26, Boulevard Royal, 2449 Luxembourg, Grand-Duchy of Luxembourg</p>		

หมายเหตุ: ES-JPNAE อยู่ระหว่างดำเนินการขอมติเพื่อรวมกองทุนพร้อมกับขอมติแก้ไขโครงการ ดังนั้น การได้รับมิตรวมกองทุนรวมพร้อมกับการแก้ไขโครงการดังกล่าว โดยบริษัทจัดการจะดำเนินการรับโอนกองทุน T-JapanEQ เข้ามารวมกับกองทุน ES-JPNAE ใน share class - ชนิดรับซื้อคืนอัตโนมัติ (ES-JPNAE -R) ซึ่ง ES-JPNAE อยู่ระหว่างเตรียมการขอแก้ไขโครงการกับ สำนักงาน ก.ล.ต. เพื่อเพิ่ม share class ดังกล่าว เพื่อรองรับการรวมกองทุนตามที่กล่าว โดยมีรายละเอียดการแก้ไขโครงการตามที่ ES-JPNAE ขอมติแก้ไขตามตารางด้านล่างนี้

หัวข้อ	ES-JPNAE		T-JapanEQ	ES-JPNAE-R หมายเหตุ: ES-JPNAE กำลังอยู่ระหว่าง ดำเนินการแก้ไขโครงการเพื่อเพิ่ม share class share class ชนิดรับซื้อคืนอัตโนมัติ
	ผู้รักษา ทรัพย์สินของ กองทุน (Custodian Bank)	The Bank of New York Mellon (Luxembourg) S.A 2-4, rue Eugène Ruppert Listing Agent20 L-2453 Luxembourg Grand Duchy of Luxembourg		
	ผู้ตรวจสอบ บัญชีกองทุน (Fund Auditor)	KPMG Luxembourg, Société coopérative 39, Avenue John F. Kennedy L-1855 Luxembourg Grand Duchy of Luxembourg		
	2. ค่าธรรมเนียมและค่าใช้จ่ายที่สำคัญของ Eastspring Investment- Japan Dynamic Fund			
	ค่าธรรมเนียมหรือ ค่าใช้จ่าย	อัตราร้อยละ		
	ค่าธรรมเนียมการจัดการ (Management Fee)	ร้อยละ 0.75 ต่อปีของมูลค่าทรัพย์สินสุทธิของ กองทุน		
อัตราส่วนการ ลงทุนใน หลักทรัพย์หรือ ทรัพย์สินอื่น	อัตราส่วนการลงทุนในหลักทรัพย์หรือทรัพย์สินอื่น เพื่อเป็นทรัพย์สินของ กองทุนรวมในประเทศและต่างประเทศ : เป็นไปตามประกาศ และกรณีที่มีการลงทุนไม่เป็นไปตามข้อนี้ จะดำเนินการให้ เป็นไปตามที่ประกาศกำหนด		อัตราส่วนการลงทุนในหลักทรัพย์หรือทรัพย์สินอื่น เพื่อเป็น ทรัพย์สินของกองทุนรวมในประเทศและต่างประเทศ : เป็นไปตามประกาศ ทั้งนี้ยกเว้น	เหมือน ES-JPNAE

หมายเหตุ: ES-JPNAE อยู่ระหว่างดำเนินการขอมติเพื่อรวมกองทุนพร้อมกับขอมติแก้ไขโครงการ ดังนั้น การได้รับมติรวมกองทุนรวมพร้อมกับการแก้ไขโครงการดังกล่าว โดยบริษัทจัดการจะดำเนินการรับโอนกองทุน T-JapanEQ เข้ามารวมกับกองทุน ES-JPNAE ใน share class - ชนิดรับซื้อคืนอัตโนมัติ (ES-JPNAE -R) ซึ่ง ES-JPNAE อยู่ระหว่างเตรียมการขอแก้ไขโครงการกับ สำนักงาน ก.ล.ต. เพื่อเพิ่ม share class ดังกล่าว เพื่อรองรับการรวมกองทุนตามที่กล่าว โดยมีรายละเอียดการแก้ไขโครงการตามที่ ES-JPNAE ขอมติแก้ไขตามตารางด้านล่างนี้

หัวข้อ	ES-JPNAE	T-JapanEQ	ES-JPNAE-R หมายเหตุ: ES-JPNAE กำลังอยู่ระหว่าง ดำเนินการแก้ไขโครงการเพื่อเพิ่ม share class share class ชนิดรับซื้อคืนอัตโนมัติ																												
เพื่อเป็น ทรัพย์สินของ กองทุนรวม	<p>ส่วนที่ 1 อัตราส่วนการลงทุนที่คำนวณตามผู้ออกทรัพย์สินหรือคู่สัญญา (single entity limit)</p> <table border="1" data-bbox="273 432 1075 647"> <thead> <tr> <th>ประเภททรัพย์สิน</th> <th>อัตราส่วนการลงทุน (%ของNAV)</th> </tr> </thead> <tbody> <tr> <td>หน่วย CIS ที่การออกอยู่ภายใต้บังคับกฎหมายไทย</td> <td>ไม่เกิน 10 %</td> </tr> </tbody> </table> <p>ส่วนที่ 2 อัตราส่วนที่คำนวณตามประเภททรัพย์สิน (product limit)</p> <table border="1" data-bbox="273 727 1075 991"> <thead> <tr> <th>ประเภททรัพย์สิน</th> <th>อัตราส่วนการลงทุน (%ของNAV)</th> </tr> </thead> <tbody> <tr> <td>หน่วย CIS ที่การออกอยู่ภายใต้บังคับกฎหมายไทย</td> <td>ไม่เกิน 20%</td> </tr> </tbody> </table>	ประเภททรัพย์สิน	อัตราส่วนการลงทุน (%ของNAV)	หน่วย CIS ที่การออกอยู่ภายใต้บังคับกฎหมายไทย	ไม่เกิน 10 %	ประเภททรัพย์สิน	อัตราส่วนการลงทุน (%ของNAV)	หน่วย CIS ที่การออกอยู่ภายใต้บังคับกฎหมายไทย	ไม่เกิน 20%	<p>ส่วนที่ 1 : อัตราส่วนการลงทุนที่คำนวณตามผู้ออกทรัพย์สินหรือคู่สัญญา (single entity limit)</p> <table border="1" data-bbox="1102 443 1747 715"> <thead> <tr> <th>ข้อ</th> <th>ประเภททรัพย์สิน</th> <th>อัตราส่วน (% ของ NAV)</th> </tr> </thead> <tbody> <tr> <td rowspan="2">1</td> <td>หน่วย CIS</td> <td rowspan="2">ไม่เกิน 20%</td> </tr> <tr> <td>1.1 ในประเทศ</td> </tr> <tr> <td></td> <td>1.2 ต่างประเทศ</td> <td>ไม่จำกัดอัตราส่วน</td> </tr> </tbody> </table> <p>ส่วนที่ 2 : อัตราส่วนการลงทุนที่คำนวณตามประเภททรัพย์สิน (product limit)</p> <table border="1" data-bbox="1102 842 1747 1114"> <thead> <tr> <th>ข้อ</th> <th>ประเภททรัพย์สิน</th> <th>อัตราส่วน (% ของ NAV)</th> </tr> </thead> <tbody> <tr> <td rowspan="2">1</td> <td>หน่วย CIS</td> <td rowspan="2">ไม่เกิน 20%</td> </tr> <tr> <td>1.1 ในประเทศ</td> </tr> <tr> <td></td> <td>1.2 ต่างประเทศ</td> <td>ไม่จำกัดอัตราส่วน</td> </tr> </tbody> </table>	ข้อ	ประเภททรัพย์สิน	อัตราส่วน (% ของ NAV)	1	หน่วย CIS	ไม่เกิน 20%	1.1 ในประเทศ		1.2 ต่างประเทศ	ไม่จำกัดอัตราส่วน	ข้อ	ประเภททรัพย์สิน	อัตราส่วน (% ของ NAV)	1	หน่วย CIS	ไม่เกิน 20%	1.1 ในประเทศ		1.2 ต่างประเทศ	ไม่จำกัดอัตราส่วน	
ประเภททรัพย์สิน	อัตราส่วนการลงทุน (%ของNAV)																														
หน่วย CIS ที่การออกอยู่ภายใต้บังคับกฎหมายไทย	ไม่เกิน 10 %																														
ประเภททรัพย์สิน	อัตราส่วนการลงทุน (%ของNAV)																														
หน่วย CIS ที่การออกอยู่ภายใต้บังคับกฎหมายไทย	ไม่เกิน 20%																														
ข้อ	ประเภททรัพย์สิน	อัตราส่วน (% ของ NAV)																													
1	หน่วย CIS	ไม่เกิน 20%																													
	1.1 ในประเทศ																														
	1.2 ต่างประเทศ	ไม่จำกัดอัตราส่วน																													
ข้อ	ประเภททรัพย์สิน	อัตราส่วน (% ของ NAV)																													
1	หน่วย CIS	ไม่เกิน 20%																													
	1.1 ในประเทศ																														
	1.2 ต่างประเทศ	ไม่จำกัดอัตราส่วน																													
นโยบายการ จ่ายเงินปันผล	ไม่จ่าย	ไม่จ่าย																													
วิธีการรับซื้อคืน หน่วยลงทุน	วิธีการรับซื้อคืนหน่วยลงทุน - แบบดุลยพินิจของผู้ถือหน่วยลงทุน	วิธีการรับซื้อคืนหน่วยลงทุน - แบบดุลยพินิจของผู้ถือหน่วยลงทุน	วิธีการรับซื้อคืนหน่วยลงทุน - แบบดุลยพินิจของผู้ถือหน่วยลงทุน																												

หมายเหตุ: ES-JPNAE อยู่ระหว่างดำเนินการขอมติเพื่อรวมกองทุนพร้อมกับขอมติแก้ไขโครงการ ดังนั้น การได้รับมติรวมกองทุนรวมพร้อมกับการแก้ไขโครงการดังกล่าว โดยบริษัทจัดการจะดำเนินการรับโอนกองทุน T-JapanEQ เข้ามารวมกับกองทุน ES-JPNAE ใน share class - ชนิดรับซื้อคืนอัตโนมัติ (ES-JPNAE -R) ซึ่ง ES-JPNAE อยู่ระหว่างเตรียมการขอแก้ไขโครงการกับ สำนักงาน ก.ล.ต. เพื่อเพิ่ม share class ดังกล่าว เพื่อรองรับการรวมกองทุนตามที่กล่าว โดยมีรายละเอียดการแก้ไขโครงการตามที่ ES-JPNAE ขอมติแก้ไขตามตารางด้านล่างนี้

หัวข้อ	ES-JPNAE	T-JapanEQ	ES-JPNAE-R หมายเหตุ: ES-JPNAE กำลังอยู่ระหว่าง ดำเนินการแก้ไขโครงการเพื่อเพิ่ม share class share class ชนิดรับซื้อคืนอัตโนมัติ
	<p>กรณีที่ทำรายการขายคืน หรือสับเปลี่ยนหน่วยลงทุน ภายในเวลาที่กำหนดของวันทำการซื้อขาย ให้ถือว่าเป็นการสั่งขายคืน หรือสับเปลี่ยนหน่วยลงทุน ในวันทำการซื้อขายนั้น ในราคารับซื้อคืนหน่วยลงทุนที่คำนวณได้ ณ สิ้นวันทำการถัดจากวันทำการซื้อขาย ซึ่งจะใช้มูลค่าหน่วยลงทุน ณ สิ้นวันทำการซื้อขาย หน่วยลงทุนเป็นเกณฑ์ในการคำนวณราคาซื้อคืนหน่วยลงทุน ซึ่งเป็นราคาที่รับรองโดยผู้ดูแลผลประโยชน์แล้ว กรณีทำรายการขายคืนหรือสับเปลี่ยนหน่วยลงทุน หลังจากเวลาที่กำหนดของวัน ทำการซื้อขาย หรือในวันหยุดทำการซื้อขาย ให้ถือว่าเป็นการสั่งขายคืนหรือ สับเปลี่ยนหน่วยลงทุนในวันทำการซื้อขายถัดไป ในราคาซื้อคืนหน่วยลงทุน ที่คำนวณได้ ณ สิ้นวันทำการถัดจากวันทำการซื้อขายถัดไป ซึ่งจะใช้มูลค่า หน่วยลงทุน ณ สิ้นวันทำการซื้อขายหน่วยลงทุนถัดไปเป็นเกณฑ์ในการคำนวณ ราคาซื้อคืนหน่วยลงทุนซึ่งเป็นราคาที่รับรองโดยผู้ดูแลผลประโยชน์แล้ว</p>	<p>เหมือน ES-JPNAE</p>	<p>กรณีที่ทำรายการขายคืน หรือสับเปลี่ยนหน่วยลงทุน ภายในเวลาที่กำหนดของวันทำการซื้อขาย ให้ถือว่าเป็นการสั่งขายคืน หรือสับเปลี่ยนหน่วยลงทุน ในวันทำการซื้อขายนั้น ในราคาซื้อคืนหน่วยลงทุนที่คำนวณได้ ณ สิ้นวันทำการถัดจากวันทำการซื้อขาย ซึ่งจะใช้มูลค่าหน่วยลงทุน ณ สิ้นวันทำการซื้อขาย หน่วยลงทุนเป็นเกณฑ์ในการคำนวณราคาซื้อคืนหน่วยลงทุน ซึ่งเป็นราคาที่รับรองโดยผู้ดูแลผลประโยชน์แล้ว กรณีทำรายการขายคืนหรือสับเปลี่ยน หน่วยลงทุน หลังจากเวลาที่กำหนดของวัน ทำการซื้อขาย หรือในวันหยุดทำการซื้อ ขาย ให้ถือว่าเป็นการสั่งขายคืนหรือ สับเปลี่ยนหน่วยลงทุนในวันทำการซื้อ ขายถัดไป ในราคาซื้อคืนหน่วยลงทุนที่คำนวณได้ ณ สิ้นวันทำการถัดจากวัน ทำการซื้อขายถัดไป ซึ่งจะใช้มูลค่าหน่วยลงทุน ณ สิ้นวันทำการซื้อขายหน่วย</p>

หมายเหตุ: ES-JPNAE อยู่ระหว่างดำเนินการขอมติเพื่อรวมกองทุนพร้อมกับขอมติแก้ไขโครงการ ดังนั้น การได้รับมติดรวมกองทุนรวมพร้อมกับการแก้ไขโครงการดังกล่าว โดยบริษัทจัดการจะดำเนินการรับโอนกองทุน T-JapanEQ เข้ามารวมกับกองทุน ES-JPNAE ใน share class - ชนิดรับซื้อคืนอัตโนมัติ (ES-JPNAE -R) ซึ่ง ES-JPNAE อยู่ระหว่างเตรียมการขอแก้ไขโครงการกับ สำนักงาน ก.ล.ต เพื่อเพิ่ม share class ดังกล่าว เพื่อรองรับการรวมกองทุนตามที่กล่าว โดยมีรายละเอียดการแก้ไขโครงการตามที่ ES-JPNAE ขอมติแก้ไขตามตารางด้านล่างนี้

หัวข้อ	ES-JPNAE	T-JapanEQ	ES-JPNAE-R หมายเหตุ: ES-JPNAE กำลังอยู่ระหว่าง ดำเนินการแก้ไขโครงการเพื่อเพิ่ม share class share class ชนิดรับซื้อคืนอัตโนมัติ
		<p>วิธีการรับซื้อคืนหน่วยลงทุน</p> <p>- แบบอัตโนมัติ</p> <p>บริษัทจัดการถือว่าผู้ถือหน่วยลงทุนได้ตกลงส่งขายคืนหน่วยลงทุนและยินยอมให้บริษัทจัดการรับซื้อคืนหน่วยลงทุนโดยอัตโนมัติ ตามรายละเอียดดังต่อไปนี้</p> <p>1. ในการดำเนินการรับซื้อคืนหน่วยลงทุนโดยอัตโนมัติดังกล่าว บริษัทจัดการจะดำเนินการรับซื้อคืนหน่วยลงทุนโดยอัตโนมัติให้แก่ผู้ถือหน่วยลงทุนไม่เกินปีละ 2 ครั้ง บริษัทจัดการขอสงวนสิทธิในการเปลี่ยนแปลงกำหนดการดังกล่าว โดยถือว่าได้รับความเห็นชอบจากผู้ถือหน่วยลงทุนแล้ว โดยจะแจ้งให้ผู้ถือหน่วยลงทุนทราบล่วงหน้าไม่น้อยกว่า 7 วัน ทั้งนี้ บริษัทจัดการจะติดประกาศที่ทำการทุกแห่งของบริษัทจัดการและ ณ สถานที่ติดต่อของผู้สนับสนุนการขายหรือรับซื้อคืนที่ใช้ในการรับซื้อคืนหน่วยลงทุน และ/หรือ ประกาศทาง website ของบริษัทจัดการ</p>	<p>ลงทุนถัดไปเป็นเกณฑ์ในการคำนวณ ราคารับซื้อคืนหน่วยลงทุนซึ่งเป็นราคาที่ รับรองโดยผู้ดูแลผลประโยชน์แล้ว</p> <p>วิธีการรับซื้อคืนหน่วยลงทุน</p> <p>- แบบอัตโนมัติ (<u>สำหรับหน่วยลงทุน ชนิดรับซื้อคืนอัตโนมัติ</u>)</p> <p>บริษัทจัดการจะพิจารณารับซื้อคืนหน่วย ลงทุนโดยอัตโนมัติให้แก่ผู้ถือหน่วยลงทุน ไม่เกิน 4 ครั้งต่อปี ซึ่งการดำเนินการ ดังกล่าวขึ้นอยู่กับดุลยพินิจของบริษัท จัดการ โดยถือว่าบริษัทจัดการได้รับ ความเห็นชอบจากผู้ถือหน่วยลงทุนให้ส่ง ขายคืนหน่วยลงทุนและมอบหมายให้ บริษัทจัดการดำเนินการรับซื้อคืนหน่วย ลงทุนโดยอัตโนมัติแล้ว ทั้งนี้ การรับซื้อ คืนหน่วยลงทุนแบบอัตโนมัติจะเป็นผล ให้จำนวนหน่วยลงทุนของผู้ถือหน่วย ลงทุนแต่ละรายลดลง</p>

หมายเหตุ: ES-JPNAE อยู่ระหว่างดำเนินการขอมติเพื่อรวมกองทุนพร้อมกับขอมติแก้ไขโครงการ ดังนั้น การได้รับมติรวมกองทุนรวมพร้อมกับการแก้ไขโครงการดังกล่าว โดยบริษัทจัดการจะดำเนินการรับโอนกองทุน T-JapanEQ เข้ามารวมกับกองทุน ES-JPNAE ใน share class - ชนิดรับซื้อคืนอัตโนมัติ (ES-JPNAE -R) ซึ่ง ES-JPNAE อยู่ระหว่างเตรียมการขอแก้ไขโครงการกับ สำนักงาน ก.ล.ต. เพื่อเพิ่ม share class ดังกล่าว เพื่อรองรับการรวมกองทุนตามที่กล่าว โดยมีรายละเอียดการแก้ไขโครงการตามที่ ES-JPNAE ขอมติแก้ไขตามตารางด้านล่างนี้

หัวข้อ	ES-JPNAE	T-JapanEQ	ES-JPNAE-R หมายเหตุ: ES-JPNAE กำลังอยู่ระหว่าง ดำเนินการแก้ไขโครงการเพื่อเพิ่ม share class share class ชนิดรับซื้อคืนอัตโนมัติ
		<p>2. บริษัทจัดการจะพิจารณาซื้อคืนหน่วยลงทุนโดยอัตโนมัติจากส่วนเกินมูลค่าเงินลงทุน (ส่วนกำไร) ของเงินลงทุนแต่ ละยอดของผู้ลงทุน (ถ้ามี) โดยจะใช้มูลค่าหน่วยลงทุนที่ คำนวณได้เมื่อสิ้นวันทำการรับซื้อคืนหน่วยลงทุนโดย อัตโนมัติดังกล่าวเป็นเกณฑ์ในการคำนวณส่วนเกินมูลค่าเงิน ลงทุน โดยจะรับซื้อคืนหน่วยลงทุนในมูลค่าเท่ากับส่วนเกิน มูลค่าเงินลงทุน ทั้งนี้ความในข้อ 1 และ ข้อ 2 จะไม่นำมา บังคับในกรณีต่อไปนี้</p> <p>(1) ในกรณีที่มีความผิดปกติของตลาดหรือราคาตลาดของ หลักทรัพย์ลดลงอย่างรุนแรง</p> <p>(2) หรือกรณีอื่นใดที่เกิดจากสาเหตุที่ไม่สามารถควบคุมได้ หรือเหตุที่เกิดจากปัจจัยภายนอกหรือเหตุอื่นใดที่ได้รับการ ผ่อนผันจากสำนักงานคณะกรรมการ ก.ล.ด.</p> <p><u>เงื่อนไขและรายละเอียดอื่น ๆ ในการรับซื้อคืนหน่วยลงทุนโดย อัตโนมัติ</u></p> <p>บริษัทจัดการจะใช้รายชื่อผู้ถือหน่วยลงทุนในทะเบียนผู้ถือ หน่วยลงทุน ณ วันทำการรับซื้อคืนหน่วยลงทุนโดยอัตโนมัติ ดังกล่าว และบริษัทจัดการขอสงวนสิทธิ์ที่จะปิดทะเบียนผู้ถือ หน่วยลงทุนเพื่อพักการโอนหน่วยลงทุนสำหรับการรับซื้อคืน</p>	<p>บริษัทจัดการจะพิจารณาซื้อคืนหน่วย ลงทุนโดยอัตโนมัติให้แก่ผู้ถือหน่วยลงทุน ที่มีรายชื่อในทะเบียนผู้ถือหน่วยลงทุน ณ วันทำการรับซื้อคืนหน่วยลงทุนโดย อัตโนมัติดังกล่าว โดยพิจารณาตาม สัดส่วนจำนวนหน่วยลงทุนที่ถือต่อ จำนวนหน่วยลงทุนที่จำหน่ายได้แล้ว ทั้งหมด และสงวนสิทธิ์ที่จะปิดทะเบียนผู้ ถือหน่วยลงทุนเพื่อพักการโอนหน่วย ลงทุนสำหรับการรับซื้อคืนหน่วยลงทุน แบบอัตโนมัติดังกล่าวตามที่นายทะเบียน หน่วยลงทุนกำหนด</p> <p>บริษัทจัดการขอสงวนสิทธิ์ที่จะไม่ทำการ รับซื้อคืนหน่วยลงทุนอัตโนมัติของผู้ถือ หน่วยลงทุนรายใด ซึ่งจำนวนหน่วย ลงทุนที่จะมีการรับซื้อคืนอัตโนมัติในงวด นั้น ๆ ต่ำกว่า 1 หน่วย</p> <p>บริษัทจัดการขอสงวนสิทธิ์ในการ เปลี่ยนแปลง ปรับปรุง หรือยกเลิกการ พิจารณาซื้อคืนหน่วยลงทุนโดย</p>

หมายเหตุ: ES-JPNAE อยู่ระหว่างดำเนินการขอมติเพื่อรวมกองทุนพร้อมกับขอมติแก้ไขโครงการ ดังนั้น การได้รับมติรวมกองทุนรวมพร้อมกับการแก้ไขโครงการดังกล่าว โดยบริษัทจัดการจะดำเนินการรับโอนกองทุน T-JapanEQ เข้ามารวมกับกองทุน ES-JPNAE ใน share class - ชนิดรับซื้อคืนอัตโนมัติ (ES-JPNAE -R) ซึ่ง ES-JPNAE อยู่ระหว่างเตรียมการขอแก้ไขโครงการกับ สำนักงาน ก.ล.ด เพื่อเพิ่ม share class ดังกล่าว เพื่อรองรับการรวมกองทุนตามที่กล่าว โดยมีรายละเอียดการแก้ไขโครงการตามที่ ES-JPNAE ขอมติแก้ไขตามตารางด้านล่างนี้

หัวข้อ	ES-JPNAE	T-JapanEQ	ES-JPNAE-R หมายเหตุ: ES-JPNAE กำลังอยู่ระหว่าง ดำเนินการแก้ไขโครงการเพื่อเพิ่ม share class share class ชนิดรับซื้อคืนอัตโนมัติ
		<p>หน่วยลงทุนโดยอัตโนมัติดังกล่าวตามที่นายทะเบียนผู้ถือหน่วยลงทุนกำหนด บริษัทจัดการขอสงวนสิทธิที่จะไม่ดำเนินการรับซื้อคืนหน่วยลงทุนโดยอัตโนมัติให้แก่ผู้ถือหน่วยลงทุน ในกรณีที่การรับซื้อคืนหน่วยลงทุนดังกล่าว มีผลให้จำนวนหน่วยลงทุนที่ปรากฏใน บัญชีกองทุนของผู้ถือหน่วยลงทุนมีจำนวนน้อยกว่าจำนวน หน่วยลงทุนคงเหลือในบัญชีขั้นต่ำ (ถ้ามี) หรือในกรณีที่จำนวนเงินที่ได้รับจากการรับซื้อคืนหน่วยลงทุนดังกล่าวมีมูลค่าน้อยกว่า 1,000 บาท หรือน้อยกว่า 0.25 บาทต่อหน่วยลงทุนวัน</p> <p>แต่บริษัทจัดการจะกำหนดหรืออนุญาตเป็นอย่างอื่น</p>	<p>อัตโนมัติให้แก่ผู้ถือหน่วยลงทุนได้ รวมถึงขอสงวนสิทธิในการดำเนินการรับซื้อคืนหน่วยลงทุนอัตโนมัติให้แก่ผู้ถือหน่วยลงทุนเกิน 4 ครั้งต่อปีได้ โดยถือว่าได้รับความเห็นชอบจากผู้ถือหน่วยลงทุนแล้ว โดยบริษัทจัดการจะแจ้งให้ผู้ถือหน่วยลงทุนทราบล่วงหน้า ไม่น้อยกว่า 15 วัน นับจากวันที่มีการเปลี่ยนดังกล่าว โดยประกาศทางเว็บไซต์ของบริษัทจัดการ หรือช่องทางอื่นใดที่บริษัทจัดการกำหนด</p>
ระยะเวลาการรับเงินค่าขายคืนภายใน	T+5 คือ ภายใน 5 วันทำการนับแต่วันรับซื้อคืนหน่วยลงทุน (โดยไม่นับรวมวันหยุดกองทุน) (ภาวะการณ่ปกติ 4 วันทำการซื้อขายถัดจากวันทำการรับซื้อคืน)	T+5 คือ ภายใน 5 วันทำการนับจากวันคำนวณ NAV (ภาวะการณ่ปกติ 4 วันทำการซื้อขายถัดจากวันทำการรับซื้อคืน)	เหมือน ES-JPNAE
ค่าธรรมเนียมการจัดการ (รวม VAT)	ไม่เกินร้อยละ 2.1400 ต่อปี (เก็บจริง 1.6050)	ไม่เกินร้อยละ 2.1400 ต่อปี (เก็บจริง 1.6050)	ไม่เกินร้อยละ 2.1400 ต่อปี (เก็บจริง 1.6050)
ค่าธรรมเนียมผู้ดูแลผลประโยชน์ (รวม VAT)	ไม่เกินร้อยละ 0.1070 ต่อปี (เก็บจริง 0.0321)	ไม่เกินร้อยละ 0.6960 ต่อปี (เก็บจริง 0.0321)	ไม่เกินร้อยละ 0.1070 ต่อปี (เก็บจริง 0.0321)

หมายเหตุ: ES-JPNAE อยู่ระหว่างดำเนินการขอมติเพื่อรวมกองทุนพร้อมกับขอมติแก้ไขโครงการ ดังนั้น การได้รับมติรวมกองทุนรวมพร้อมกับการแก้ไขโครงการดังกล่าว โดยบริษัทจัดการจะดำเนินการรับโอนกองทุน T-JapanEQ เข้ามารวมกับกองทุน ES-JPNAE ใน share class - ชนิดรับซื้อคืนอัตโนมัติ (ES-JPNAE -R) ซึ่ง ES-JPNAE อยู่ระหว่างเตรียมการขอแก้ไขโครงการกับ สำนักงาน ก.ล.ต. เพื่อเพิ่ม share class ดังกล่าว เพื่อรองรับการรวมกองทุนตามที่กล่าว โดยมีรายละเอียดการแก้ไขโครงการตามที่ ES-JPNAE ขอมติแก้ไขตามตารางด้านล่างนี้

หัวข้อ	ES-JPNAE	T-JapanEQ	ES-JPNAE-R หมายเหตุ: ES-JPNAE กำลังอยู่ระหว่าง ดำเนินการแก้ไขโครงการเพื่อเพิ่ม share class share class ชนิดรับซื้อคืนอัตโนมัติ
ค่าธรรมเนียม นายทะเบียน หน่วยลงทุน (รวม VAT)	ไม่เกินร้อยละ 0.21400 ต่อปี (เก็บจริง 0.1510)	ไม่เกินร้อยละ 0.1340 ต่อปี (เก็บจริง 0.1340)	ไม่เกินร้อยละ 0.21400 ต่อปี (เก็บจริง 0.1510)
ค่าธรรมเนียม อื่นๆ (รวม VAT)	ไม่เกินร้อยละ 0.0535 ต่อปี (เก็บจริง 0.0000 ของรอบปีบัญชี 1 ก.พ. 66 – 31 ม.ค. 67)	ไม่เกินร้อยละ 2.3800 ต่อปี (เก็บจริง 0.0830 ของรอบปีบัญชี 11 ก.ย. 66 – 10 ก.ย. 67)	ไม่เกินร้อยละ 0.0535 ต่อปี
ค่าธรรมเนียม รวมทั้งหมด (รวม VAT)	ไม่เกินร้อยละ 2.5145 ต่อปี (เก็บจริง 1.7881 ของรอบปีบัญชี 1 ก.พ. 66 – 31 ม.ค. 67)	ไม่เกินร้อยละ 5.3500 ต่อปี (เก็บจริง 1.3190 ของรอบปีบัญชี 11 ก.ย. 66 – 10 ก.ย. 67)	ไม่เกินร้อยละ 2.5145 ต่อปี
ค่าธรรมเนียมการ ขายหน่วยลงทุน (Front-end Fee)	ไม่เกินร้อยละ 1.5 ของมูลค่าหน่วยลงทุน (เก็บจริง 1.50)	ไม่เกินร้อยละ 2.14 ของมูลค่าหน่วยลงทุน (เก็บจริง 1.50)	เหมือน ES-JPNAE
ค่าธรรมเนียมการ รับซื้อคืนหน่วย ลงทุน (Back-end Fee)	ไม่มี	ไม่มี	เหมือน ES-JPNAE
ค่าธรรมเนียม สับเปลี่ยนหน่วย	ไม่เกินร้อยละ 1.5 ของมูลค่าหน่วยลงทุน (เก็บจริง 1.50)	ไม่เกินร้อยละ 2.14 ของมูลค่าหน่วยลงทุน (เก็บจริง 1.50)	เหมือน ES-JPNAE

หมายเหตุ: ES-JPNAE อยู่ระหว่างดำเนินการขอมติเพื่อรวมกองทุนพร้อมกับขอมติแก้ไขโครงการ ดังนั้น การได้รับมติรวมกองทุนรวมพร้อมกับการแก้ไขโครงการดังกล่าว โดยบริษัทจัดการจะดำเนินการรับโอนกองทุน T-JapanEQ เข้ามารวมกับกองทุน ES-JPNAE ใน share class - ชนิดรับซื้อคืนอัตโนมัติ (ES-JPNAE -R) ซึ่ง ES-JPNAE อยู่ระหว่างเตรียมการขอแก้ไขโครงการกับ สำนักงาน ก.ล.ต. เพื่อเพิ่ม share class ดังกล่าว เพื่อรองรับการรวมกองทุนตามที่กล่าว โดยมีรายละเอียดการแก้ไขโครงการตามที่ ES-JPNAE ขอมติแก้ไขตามตารางด้านล่างนี้

หัวข้อ	ES-JPNAE	T-JapanEQ	ES-JPNAE-R หมายเหตุ: ES-JPNAE กำลังอยู่ระหว่าง ดำเนินการแก้ไขโครงการเพื่อเพิ่ม share class share class ชนิดรับซื้อคืนอัตโนมัติ
ลงทุนเข้า (Switching In)			
ค่าธรรมเนียม สับเปลี่ยนหน่วย ลงทุนออก (Switching Out)	ไม่มี	ไม่มี	เหมือน ES-JPNAE
ผู้ดูแลประโยชน์	ธนาคารกสิกรไทย จำกัด (มหาชน)	ธนาคารกสิกรไทย จำกัด (มหาชน)	เหมือน ES-JPNAE
รอบระยะเวลา บัญชีประจำปี ของกองทุนรวม	วันที่สิ้นสุดรอบบัญชี คือ วันที่ 31 เดือน มกราคม	วันที่สิ้นสุดรอบบัญชี คือ วันที่ 10 เดือน กันยายน	เหมือน ES-JPNAE

หมายเหตุ: ES-JPNAE อยู่ระหว่างดำเนินการขอมติเพื่อรวมกองทุนพร้อมกับขอมติแก้ไขโครงการ ดังนั้น การได้รับมิตรวมกองทุนรวมพร้อมกับการแก้ไขโครงการดังกล่าว โดยบริษัทจัดการจะดำเนินการรับโอนกองทุน T-JapanEQ เข้ามารวมกับกองทุน ES-JPNAE ใน share class - ชนิดรับซื้อคืนอัตโนมัติ (ES-JPNAE -R) ซึ่ง ES-JPNAE อยู่ระหว่างเตรียมการขอแก้ไขโครงการกับ สำนักงาน ก.ล.ต. เพื่อเพิ่ม share class ดังกล่าว เพื่อรองรับการรวมกองทุนตามที่กล่าว โดยมีรายละเอียดการแก้ไขโครงการตามที่ ES-JPNAE ขอมติแก้ไขตามตารางด้านล่างนี้

ส่วนข้อมูลกองทุนรวม

หัวข้อ	ES-JPNAE	T-JapanEQ	ES-JPNAE-R หมายเหตุ: ES-JPNAE กำลังอยู่ ระหว่างดำเนินการแก้ไขโครงการ เพื่อเพิ่ม share class share class ชนิดรับซื้อคืนอัตโนมัติ
ดัชนีชี้วัด/อ้างอิง (Benchmark)	ดัชนี MSCI Japan Net Total Return JPY สัดส่วน 100% หมายเหตุ : ในรูปสกุลเงิน เยน ปรับด้วยต้นทุนการป้องกันความเสี่ยงด้านอัตราแลกเปลี่ยนเพื่อเทียบเท่าค่าสกุลเงิน บาท ณ วันที่คำนวณผลตอบแทนประมาณร้อยละ 90 และปรับด้วยอัตราแลกเปลี่ยน เพื่อเทียบกับค่าสกุลเงินบาท ณ วันที่คำนวณผลตอบแทนประมาณร้อยละ 10	ดัชนี MSCI Japan Net Total Return JPY สัดส่วน 100% หมายเหตุ : ในรูปสกุลเงินเยน ปรับด้วยต้นทุนการป้องกันความ เสี่ยงด้านอัตราแลกเปลี่ยนเพื่อเทียบเท่าค่าสกุลเงินบาท ณ วันที่คำนวณผลตอบแทนประมาณร้อยละ 90 และปรับด้วย อัตราแลกเปลี่ยนเพื่อเทียบกับค่าสกุลเงินบาท ณ วันที่คำนวณ ผลตอบแทนประมาณร้อยละ 10	เหมือน ES-JPNAE

หมายเหตุ: ES-JPNAE อยู่ระหว่างดำเนินการขอมติเพื่อรวมกองทุนพร้อมกับขอมติแก้ไขโครงการ ดังนั้น การได้รับมติรวมกองทุนรวมพร้อมกับการแก้ไขโครงการดังกล่าว โดยบริษัทจัดการจะดำเนินการรับโอนกองทุน T-JapanEQ เข้ามารวมกับกองทุน ES-JPNAE ใน share class - ชนิดรับซื้อคืนอัตโนมัติ (ES-JPNAE -R) ซึ่ง ES-JPNAE อยู่ระหว่างเตรียมการขอแก้ไขโครงการกับ สำนักงาน ก.ล.ต. เพื่อเพิ่ม share class ดังกล่าว เพื่อรองรับการรวมกองทุนตามที่กล่าว โดยมีรายละเอียดการแก้ไขโครงการตามที่ ES-JPNAE ขอมติแก้ไขตามตารางด้านล่างนี้

ตารางเปรียบเทียบหัวข้อเรื่องและรายละเอียดที่จะขอมติ เพื่อแก้ไขโครงการจัดการกองทุนเปิดอีสท์สปริง Japan Active Equity (ES-JPNAE)

หัวข้อ	(หนังสือชี้ชวนโครงการปัจจุบัน)	รายละเอียดที่จะขอมติแก้ไขใหม่	หมายเหตุ
ระยะเวลาการรับเงินค่าขายคืนภายใน	T+5 คือ ภายใน 5 วันทำการหลังจากวันทำรายการขายคืน (โดยไม่นับรวมวันหยุดกองทุน)  (ภาวะการณ์ปกติ 4 วันทำการซื้อขายถัดจากวันทำการซื้อขาย)	T+5 คือ ภายใน 5 วันทำการนับจากวันคำนวณ NAV (คำนวณ NAV ภายใน 1 วันทำการ)  (ภาวะการณ์ปกติ 4 วันทำการซื้อขายถัดจากวันทำการซื้อขาย)	เป็นการดำเนินการเพื่อให้สอดคล้องกับประกาศคณะกรรมการกำกับตลาดทุนที่ ทน. 11/2564 ส่วนที่ 2 เรื่องการขายและรับซื้อคืนหน่วยลงทุนของกองทุนรวม ข้อ 16 วรรคแรก (3) สำหรับกองทุนที่มีความเสี่ยงการลงทุนต่างประเทศ และข้อ 16 วรรคสอง (รวมถึง แก้ไขส่วนอื่น ๆ ที่เกี่ยวข้อง)

**ผลการดำเนินงานของ  
กองทุนเปิดอีสท์สปริง Japan Active Equity (ES-JPNAE)  
ณ วันที่ 17 เมษายน 2568**

	YTD	3M	6M	1Y	3Yrs	5Yrs	10Yrs	ตั้งแต่จัดตั้งกองทุน (29 กุมภาพันธ์ 2559)
ES-JPNAE	-5.03%	-3.02%	-2.24%	-2.71%	11.30%	12.92%	-	5.99%
ดัชนีชี้วัด	-8.04%	-4.78%	-4.38%	-2.06%	14.66%	15.19%	-	11.26%

ดัชนีชี้วัด คือ ดัชนี MSCI Japan Net Total Return JPY สัดส่วน 100%

หมายเหตุ : ในรูปสกุลเงินเยน ปรับด้วยต้นทุนการป้องกันความเสี่ยงด้านอัตราแลกเปลี่ยนเพื่อเทียบเท่ากับค่าสกุลเงินบาท ณ วันที่คำนวณผลตอบแทน ประมาณร้อยละ 90 และปรับด้วยอัตรา แลกเปลี่ยนเพื่อเทียบกับค่าสกุลเงินบาท ณ วันที่คำนวณผลตอบแทน ประมาณร้อยละ 10

**ผลการดำเนินงานของ  
กองทุนเปิดธนาชาติเจแปน อีควิตี้ (T-JapanEQ)  
ณ วันที่ 17 เมษายน 2568**

	YTD	3M	6M	1Y	3Yrs	5Yrs	10Yrs	ตั้งแต่จัดตั้งกองทุน (11 กันยายน 2558)
T-JapanEQ	-5.51%	-3.51%	-2.62%	-2.83%	11.44%	12.89%	-	5.33%
ดัชนีชี้วัด	-8.04%	-4.78%	-4.37%	-2.06%	14.51%	15.10%	-	8.49%

ดัชนีชี้วัด คือ ดัชนี MSCI Japan Net Total Return JPY สัดส่วน 100%

หมายเหตุ : ในรูปสกุลเงินเยน ปรับด้วยต้นทุนการป้องกันความเสี่ยงด้านอัตราแลกเปลี่ยนเพื่อเทียบเท่ากับค่าสกุลเงินบาท ณ วันที่คำนวณผลตอบแทน ประมาณร้อยละ 90 และปรับด้วยอัตรา แลกเปลี่ยนเพื่อเทียบกับค่าสกุลเงินบาท ณ วันที่ คำนวณผลตอบแทน ประมาณร้อยละ 10

สิ่งที่ส่งมาด้วย 3

### ขั้นตอนสาระสำคัญของการดำเนินการรวมกองทุนรวม

ลำดับที่	การดำเนินการ
1. การส่งหนังสือขอมติ	บริษัทจัดการจะจัดส่งหนังสือขอมติครั้งใหม่ (ครั้งที่ 2) ให้กับผู้ถือหน่วยลงทุนที่มีสิทธิออกเสียง โดยให้วันที่ 18 เมษายน 2568 เป็นวันกำหนดรายชื่อผู้ถือหน่วยลงทุนที่มีสิทธิในการออกเสียงลงมติ (เนื่องจากการส่งหนังสือขอมติครั้งแรก มีจำนวนผู้ถือหน่วยลงทุนแจ้งมติกกลับมา ไม่ครบเป็นองค์*)
2. การลงมติโดยผู้ถือหน่วยลงทุนที่มีสิทธิ	ผู้ถือหน่วยลงทุนสามารถลงมติ ได้ถึงวันที่ 26 พฤษภาคม 2568 สำหรับการขอมติครั้งที่ 2 นี้ไม่บังคับว่าจะต้องครบเป็นองค์* โดยการนับมติในเรื่องดังกล่าว ต้องได้รับความเห็นชอบ เกิน 3 ใน 4 (75%) ของจำนวนหน่วยลงทุนทั้งหมดของผู้ถือหน่วยลงทุนที่มีสิทธิออกเสียงลงคะแนนและแจ้งมติกกลับมา จึงจะถือว่าได้รับความเห็นชอบให้ดำเนินการตามการขอมติที่ได้แจ้งไป
3. ผลการตรวจนับมติ	เมื่อตรวจนับมติเป็นที่เรียบร้อยแล้ว บริษัทจัดการจะดำเนินการแจ้งผลมติให้ผู้ถือหน่วยลงทุนทราบ ในกรณีได้รับมติให้ดำเนินการรวมกองทุน บริษัทจัดการจะดำเนินการตามข้อ 4 กรณีมีมติให้รวมกองทุน
4. การแจ้งผลมติการรวมกองทุน	กรณีที่ได้รับมติให้รวมกองทุน บริษัทจัดการแจ้งมติดังกล่าวให้สำนักงาน ก.ล.ต.ทราบ และ แจ้งผู้ถือหน่วยลงทุนทุกราย ตามช่องทางที่ผู้ถือหน่วยลงทุนได้รับการส่งแจ้งการขอมติ และ/หรือผ่านเว็บไซต์ของบริษัท <a href="http://www.eastspring.co.th">www.eastspring.co.th</a>
5. การดำเนินการรวมกองทุน	บริษัทจัดการจะดำเนินการรวมกองทุนภายใน 30 วันนับแต่วันที่ได้แจ้งมติให้สำนักงาน ก.ล.ต.ทราบ
6. การแจ้งรวมกองทุนและแจ้งสถานะการเป็นผู้ถือหน่วยลงทุนกองทุน	บริษัทจัดการจะดำเนินการแจ้งรวมกองทุนและจัดส่งหนังสือแสดงสถานะการเป็นผู้ถือหน่วยลงทุนของกองทุนรวมทางไปรษณีย์ภายใน 15 วันนับแต่วันที่การรวมกองทุนแล้วเสร็จ

- หมายเหตุ : 1) \*ครบองค์ หมายถึง มีผู้ถือหน่วยลงทุนส่งแจ้งมติกกลับมา ไม่น้อยกว่า 25 คนหรือไม่น้อยกว่ากึ่งหนึ่งของจำนวนผู้ถือหน่วยลงทุนทั้งหมด และต้องมีจำนวนหน่วยลงทุนนับรวมกันได้ไม่น้อยกว่า 1 ใน 3 ของจำนวนหน่วยลงทุนทั้งหมด
- 2) ในช่วงระยะเวลา นับตั้งแต่วันที่บริษัทจัดการจัดส่งหนังสือแจ้งการขอมติ จนถึงวันที่มีการรวมกองทุนรวมนั้น ท่านผู้ถือหน่วยลงทุนยังคงสามารถขายคืนหน่วยลงทุนได้ตามปกติ แต่ทั้งนี้บริษัทจัดการขอสงวนสิทธิที่จะปฏิเสธหรือหยุดรับคำสั่งซื้อหรือสับเปลี่ยนหน่วยลงทุนของกองทุนที่จะรวมกองทุนได้ โดยจะแจ้งให้ผู้ถือหน่วยลงทุนทราบผ่านเว็บไซต์ของบริษัทจัดการ [www.eastspring.co.th](http://www.eastspring.co.th)

สิ่งที่ส่งมาด้วย 4

Ref.No.

หนังสือแจ้งมติเพื่อรวมกองทุน และแก้ไขเพิ่มเติมโครงการกองทุน  
กองทุนเปิดอีสท์สปริง Japan Active Equity (ES-JPNAE) ครั้งที่ 2

(โดยใช้ชื่อและข้อมูลผู้ถือหุ้นหน่วยลงทุนตามที่ปรากฏในทะเบียนผู้ถือหุ้นหน่วยลงทุน สิ้นสุด ณ วันที่ 18 เมษายน 2568)

ข้าพเจ้า..... เป็นผู้ถือหุ้นหน่วยลงทุนของ  
กองทุนเปิดอีสท์สปริง Japan Active Equity (ES-JPNAE) โดยถือหน่วยลงทุนจำนวนทั้งสิ้น ..... หน่วย ขอแจ้งมติว่า

(โปรดระบุเครื่องหมาย  ลงในช่อง  เพียงช่องเดียว)

เห็นด้วย

ไม่เห็นด้วย

งดออกเสียง

ที่จะรับโอนกองทุนเปิดชนชาติเจแปน อีควิตี้ (T-JapanEQ) และแก้ไขเพิ่มเติมโครงการกองทุน ES-JPNAE ซึ่งมีรายละเอียดตาม  
หนังสือของบริษัทหลักทรัพย์จัดการกองทุน อีสท์สปริง (ประเทศไทย) จำกัด ที่ ES/SPD/PM 056/2568 เรื่องการขอมติผู้ถือ  
หน่วยลงทุนเพื่อรวมกองทุน และแก้ไขเพิ่มเติมโครงการกองทุน ES-JPNAE ครั้งที่ 2 ลงวันที่ 25 เมษายน 2568

ลงชื่อ ..... ผู้ถือหุ้นหน่วยลงทุน  
(.....)

วันที่ .....

ลงชื่อ ..... ผู้แทนโดยชอบธรรม  
(.....)

.....

ตราประทับ (ถ้ามี)

วันที่ .....

## โปรดจัดส่งหนังสือแจ้งมติ พร้อมเอกสารประกอบการแสดงมติ ดังนี้

### • บุคคลธรรมดา :

- สำเนาบัตรประชาชนที่ลงนามรับรองสำเนาถูกต้อง

### • นิติบุคคล :

- สำเนาหนังสือรับรองของบริษัท (อายุไม่เกิน 6 เดือน)
- หนังสือมอบอำนาจให้กระทำการแทนบริษัท (หากผู้มีอำนาจมิได้ลงนามด้วยตนเอง)
- สำเนาบัตรประชาชนของผู้มีอำนาจลงนาม (กรณีผู้มีอำนาจลงนามด้วยตนเอง)
- สำเนาบัตรประชาชนของผู้มอบอำนาจและผู้รับมอบอำนาจ (กรณีมอบอำนาจให้กระทำการแทน)

หนังสือแจ้งมติ และเอกสารหลักฐานทุกฉบับ กรุณาลงนามรับรองสำเนาถูกต้อง และส่งกลับมายัง บริษัทหลักทรัพย์จัดการกองทุน อีสท์สปริง (ประเทศไทย) จำกัด/ผู้สนับสนุนการขายหรือรับซื้อคืนของกองทุน ภายในวันที่ 26 พฤษภาคม 2568 อนึ่ง หากท่านไม่ส่งกลับมายภายในระยะเวลาที่กำหนดจะถือว่าท่าน “ไม่ลงमत้ออกเสียง”

### หมายเหตุ

1. ในการรวบรวมมติ บริษัทจัดการขอสงวนสิทธิที่จะตรวจสอบลายมือชื่อของผู้แจ้งมติให้ตรงกับตัวอย่างลายมือชื่อของผู้ถือหน่วยลงทุนที่ให้ไว้กับบริษัทจัดการ โดยจะพิจารณาตรวจสอบลายมือชื่อของผู้แจ้งมติดกับลายมือชื่อในใบคำขอใช้บริการกองทุนรวม และหรือเอกสารสำคัญประกอบการเปิดบัญชีกองทุนรวม หรือซื้อขาย และหรือหนังสือมอบอำนาจที่ท่านให้ไว้กับบริษัทจัดการ จึงใคร่ขอเรียนให้ท่านผู้ถือหน่วยลงทุนโปรดลงนามให้เป็นไปตามที่ท่านเคยลงลายมือชื่อไว้ในเอกสารดังกล่าว
2. หากหนังสือแจ้งมติมีความไม่สมบูรณ์ หรือไม่ชัดเจน หรือลายมือชื่อไม่ตรงตามลายมือชื่อที่ให้ไว้ บริษัทจัดการขอสงวนสิทธิที่จะพิจารณาว่าหนังสือแจ้งมติในลักษณะดังกล่าวเป็นการ “ไม่ลงमत้ออกเสียง”
3. กรณีที่ท่านผู้ถือหน่วยลงทุนมีการแก้ไขข้อความใด ๆ ในเอกสารแจ้งมติ ขอได้โปรดลงลายมือชื่อกำกับกับการแก้ไขดังกล่าวทุกตำแหน่งที่มีการแก้ไข หากไม่ปรากฏการลงลายมือชื่อกำกับกับการแก้ไขดังกล่าว บริษัทจัดการจะถือว่ามติดังกล่าวไม่สมบูรณ์ และขอสงวนสิทธิที่จะพิจารณาว่ามติดังกล่าวเป็นการ “งต้อออกเสียง”