



กองทุนเปิดธนาชาติอินฟราสตรัคเจอร์ แอนด์ เน็ชเชอรัล ริชเธอริส ฟันด์

หนังสือชี้ชวนส่วนสรุปข้อมูลสำคัญ

ออฟ ฟันด์
(T-INFRA)

Factsheet

บริษัทหลักทรัพย์จัดการกองทุน
อีสท์สปริง (ประเทศไทย) จำกัด

ข้อมูล ณ วันที่ 31 ตุลาคม 2566

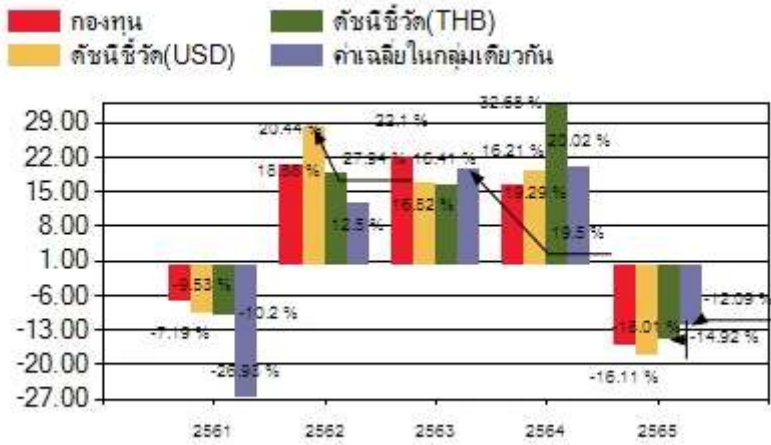
ประเภทกองทุนรวม / กลุ่มกองทุนรวม

- ▶ กองทุนรวมตราสารทุน (Equity Fund)
- ▶ กองทุนรวมหน่วยลงทุน (Fund of Funds)
- ▶ กลุ่ม Global Equity

นโยบายและกลยุทธ์การลงทุน

- ▶ ลงทุนในหน่วยลงทุนกองทุนรวมต่างประเทศ ตั้งแต่ 2 กองทุนขึ้นไป โดยเฉลี่ยในรอบปีบัญชีไม่น้อยกว่าร้อยละ 80 ของ NAV กองทุนปลายทาง ลงทุนเกี่ยวกับสาธารณูปโภคพื้นฐาน หรือสาธารณูปโภคที่มีความสำคัญต่อระบบเศรษฐกิจ (รวมถึงการขนส่ง) และ/หรือพลังงาน และ/หรือทรัพยากรธรรมชาติ กองทุนอาจลงทุนเกี่ยวกับเทคโนโลยี
- ▶ มุ่งหวังให้ได้รับผลประกอบการเคลื่อนไหวสูงกว่าดัชนีชี้วัด

ผลการดำเนินงานและดัชนีชี้วัดย้อนหลัง 5 ปีปฏิทิน (% ต่อปี)



ผลการดำเนินงานย้อนหลังแบบปักหมุด (%ต่อปี)

| | YTD | 3 เดือน | 6 เดือน | 1 ปี |
|-----------------------------|-------|---------|---------|-------|
| กองทุน | 3.56 | -8.97 | -2.22 | 3.72 |
| ดัชนีชี้วัด (USD) | 7.19 | -9.52 | -1.69 | 11.06 |
| ดัชนีชี้วัด (THB) | 11.60 | -5.09 | 3.58 | 4.98 |
| ค่าเฉลี่ยในกลุ่มเดียวกัน | -1.94 | -13.34 | -7.09 | -2.71 |
| ความผันผวนกองทุน | 10.91 | 12.65 | 11.15 | 11.55 |
| ความผันผวนดัชนีชี้วัด (THB) | 11.38 | 11.03 | 10.75 | 13.28 |
| ความผันผวนดัชนีชี้วัด (USD) | 12.68 | 11.50 | 11.48 | 14.23 |

| | 3 ปี | 5 ปี | 10 ปี | ตั้งแต่จัดตั้ง |
|-----------------------------|-------|-------|-------|----------------|
| กองทุน | 4.93 | 6.59 | 5.31 | 4.82 |
| ดัชนีชี้วัด (USD) | 7.18 | 8.00 | 7.35 | 6.61 |
| ดัชนีชี้วัด (THB) | 12.49 | 9.76 | 8.96 | 6.31 |
| ค่าเฉลี่ยในกลุ่มเดียวกัน | -0.72 | 3.64 | 2.30 | - |
| ความผันผวนกองทุน | 14.64 | 18.41 | 15.22 | 17.69 |
| ความผันผวนดัชนีชี้วัด (THB) | 15.34 | 18.48 | 15.32 | 17.61 |
| ความผันผวนดัชนีชี้วัด (USD) | 15.78 | 18.69 | 15.43 | 17.49 |

ระดับความเสี่ยง

| ต่ำ | 1 | 2 | 3 | 4 | 5 | 6 | 7 | 8 | สูง |
|-----|---|---|---|---|---|---|---|---|-----|
| | | | | | | | | | |

คำอธิบาย

ลงทุนในตราสารทุน โดยเน้นลงทุนสาธารณูปโภคพื้นฐานหรือสาธารณูปโภคที่มีความสำคัญต่อระบบเศรษฐกิจ (Infrastructure) โดยเฉลี่ยในรอบปีไม่น้อยกว่า 80% ของ NAV

ข้อมูลกองทุนรวม

| | |
|-------------------------|-----------------------------------|
| วันจดทะเบียนกองทุน | 01 ส.ค. 2549 |
| วันเริ่มต้น class | - |
| นโยบายการจ่ายเงินปันผล | จ่ายเงินปันผล ไม่เกินปีละ 2 ครั้ง |
| การรับซื้อคืนหน่วยลงทุน | - |
| อัตราไม่มีตี | - |
| อายุกองทุน | ไม่กำหนด |

ดัชนีชี้วัด :

1. ดัชนี MSCI All Country World Index (Hedged) สัดส่วน 100%
สำหรับผลการดำเนินงานย้อนหลังแบบปักหมุด ผลการดำเนินงานน้อยกว่า 1 ปี คำนวณตามระยะเวลาจริง

คำเตือน :

- ▶ การลงทุนในกองทุนรวมไม่ใช่การฝากเงิน
- ▶ ผลการดำเนินงานในอดีตของกองทุนรวม มิได้เป็นสิ่งยืนยันถึงผลการดำเนินงานในอนาคต

การเข้าร่วมต่อต้านทุจริต: มีบริษัทแม่ดูแลให้ทำตามกฎหมาย

การซื้อขายหน่วยลงทุน

วันทำการซื้อ : ทุกวันทำการ

เวลาทำการ : 08:30 น. -15:30 น.

การซื้อครั้งแรกขั้นต่ำ : 1 บาท

การซื้อครั้งถัดไปขั้นต่ำ : 1 บาท

การขายคืนหน่วยลงทุน

วันทำการขายคืน : ทุกวันทำการ

เวลาทำการ : 08:30 น. -15:30 น.

การขายคืนขั้นต่ำ : 1 บาท

ยอดคงเหลือขั้นต่ำ : ไม่กำหนด

ระยะเวลาชำระเงินค่าขายคืน : T+4

Remark : ปัจจุบันและในภาวะปกติจะชำระภายใน 4 วันทำการซื้อขายถัดจากวันทำการซื้อขาย

ข้อมูลเชิงสถิติ

| | |
|----------------------------|---------|
| Maximum Drawdown | -30.19% |
| Recovering Period | 4 เดือน |
| FX Hedging | 89.55% |
| Sharpe Ratio | 0.20 |
| อัตราส่วนหมุนเวียนการลงทุน | 84.63% |

ค่าธรรมเนียมที่เรียกเก็บจากกองทุนรวม (% ต่อปีของ NAV)

| ค่าธรรมเนียม | สูงสุดไม่เกิน | เก็บจริง |
|---------------|---------------|----------|
| การจัดการ | 1.605 | 1.605 |
| รวมค่าใช้จ่าย | 4.280 | 1.842 |

หมายเหตุ : รวมค่าใช้จ่าย ของรอบปีบัญชี วันที่ 1 ก.ย. 65 - 31 ส.ค. 66

ค่าธรรมเนียมที่เรียกเก็บจากผู้ถือหน่วย (% ของมูลค่าซื้อขาย)

| ค่าธรรมเนียม | สูงสุดไม่เกิน | เก็บจริง |
|-----------------------------|---------------|----------|
| การขาย | 1.070 | 1.070 |
| การรับซื้อคืน | 2.140 | ยกเว้น |
| การสับเปลี่ยนหน่วยลงทุนเข้า | 1.070 | 1.070 |
| การสับเปลี่ยนหน่วยลงทุนออก | 2.140 | ยกเว้น |
| การโอนหน่วย | 53.50 | 5 |

หมายเหตุ : 1.ค่าธรรมเนียมและค่าใช้จ่ายเป็นอัตราที่รวมภาษีมูลค่าเพิ่ม หรือภาษีอื่นใด (ถ้ามี) 2.ค่าโอน 5 บาท ต่อหน่วยลงทุน 1,000 หน่วย (คิดค่าธรรมเนียมขั้นต่ำ 100 บาท แต่ไม่เกิน 1,000 บาทต่อครั้ง)

สัดส่วนประเภททรัพย์สินที่ลงทุน

| ชื่อประเภททรัพย์สิน | % NAV |
|-------------------------|-------|
| หน่วยลงทุน ในต่างประเทศ | 96.10 |
| เงินฝากและอื่นๆ | 3.89 |

ทรัพย์สินที่ลงทุน 5 อันดับแรก

| ชื่อหลักทรัพย์ | % NAV |
|--|-------|
| Invesco QQQ Trust Series I (QQQ) | 68.39 |
| Lazard Global Listed Infrastructure Equity Fund A Acc USD Hedged Share Class (LZGIUIA) | 27.72 |

ผู้จัดการกองทุนรวม

น.ส. อธิษฐ ธรรมภิมุขวัฒนา

(ตั้งแต่ 02 พ.ค. 2562)

ผู้ลงทุนสามารถศึกษาเครื่องมือบริหารความเสี่ยง

ด้านสภาพคล่องได้ในหนังสือชี้ชวนฉบับเต็ม



www.eastspring.co.th

การลงทุนในกองทุนอื่นเกินกว่า 20% (กองในประเทศ และหรือกองทุนต่างประเทศ)

ชื่อกองทุน : Invesco QQQ Trust Series I

ISIN code : US46090E1038

Bloomberg code : QQQ

ชื่อกองทุน : Lazard Global Listed Infrastructure Equity Fund A Acc USD Hedged Share

Class

คำอธิบาย

Maximum Drawdown เปอร์เซ็นต์ผลขาดทุนสูงสุดของกองทุนรวมในระยะเวลา 5 ปีย้อนหลัง (หรือตั้งแต่จัดตั้งกองทุนกรณีที่ยังไม่ครบ 5 ปี) โดยวัดจากระดับ NAV ต่อหน่วยที่จุดสูงสุดไปจนถึงจุดต่ำสุดในช่วงที่ NAV ต่อหน่วยปรับตัวลดลง ค่า Maximum Drawdown เป็นข้อมูลที่ช่วยให้ทราบถึงความเสี่ยงที่อาจจะขาดทุนจากการลงทุนในกองทุนรวม

Recovering Period ระยะเวลาการฟื้นตัว เพื่อเป็นข้อมูลให้ผู้ลงทุนทราบถึงระยะเวลาตั้งแต่การขาดทุนสูงสุดจนถึงระยะเวลาที่ฟื้นกลับมาที่เงินลงทุนเริ่มต้นใช้เวลานานเท่าใด

FX Hedging เปอร์เซ็นต์ของการลงทุนในสกุลเงินต่างประเทศที่มีการป้องกันความเสี่ยงจากอัตราแลกเปลี่ยน

อัตราส่วนหมุนเวียนการลงทุน ความถี่ของการซื้อขายหลักทรัพย์ในพอร์ตกองทุนในช่วงเวลาใดช่วงเวลานึง โดยคำนวณจากมูลค่าที่ต่ำกว่าระหว่างผลรวมของมูลค่าการซื้อขายหลักทรัพย์กับผลรวมของมูลค่าการขายหลักทรัพย์ของกองทุนรวมในรอบระยะเวลา 1 ปีหารด้วยมูลค่า NAV ของกองทุนรวมเฉลี่ยในรอบระยะเวลาเดียวกัน กองทุนรวมที่มีค่า portfolio turnover สูง บ่งชี้ถึงการซื้อขายหลักทรัพย์บ่อยครั้งของผู้จัดการกองทุนและทำให้มีต้นทุนการซื้อขายหลักทรัพย์ที่สูง จึงต้องพิจารณาเปรียบเทียบกับผลการดำเนินงานของกองทุนรวมเพื่อประเมินความคุ้มค่าของการซื้อขายหลักทรัพย์ดังกล่าว

Sharpe Ratio อัตราส่วนระหว่างผลตอบแทนส่วนเพิ่มของกองทุนรวมเปรียบเทียบกับความเสี่ยงจากการลงทุน โดยคำนวณจากผลต่างระหว่างอัตราผลตอบแทนของกองทุนรวมกับอัตราผลตอบแทนที่ปราศจากความเสี่ยง (risk-free rate) เปรียบเทียบกับค่าเบี่ยงเบนมาตรฐาน (standard deviation) ของกองทุนรวม ค่า Sharpe Ratio สะท้อนถึงอัตราผลตอบแทนที่กองทุนรวมควรได้รับเพิ่มขึ้นเพื่อชดเชยกับความเสี่ยงที่กองทุนรวมรับมา โดยกองทุนรวมที่มีค่า Sharpe Ratio สูงกว่าจะเป็นกองทุนที่มีประสิทธิภาพในการบริหารจัดการลงทุนที่ดีกว่า เนื่องจากได้รับผลตอบแทนส่วนเพิ่มที่สูงกว่าภายใต้ระดับความเสี่ยงเดียวกัน

Alpha ผลตอบแทนส่วนเกินของกองทุนรวมเมื่อเปรียบเทียบกับดัชนีชี้วัด (benchmark) โดยค่า Alpha ที่สูง หมายถึง กองทุนสามารถสร้างผลตอบแทนได้สูงกว่าดัชนีชี้วัด ซึ่งเป็นผลจากประสิทธิภาพของผู้จัดการกองทุนในการคัดเลือกหรือหาจังหวะเข้าลงทุนในหลักทรัพย์ได้อย่างเหมาะสม

Beta ระดับและทิศทางการเปลี่ยนแปลงของอัตราผลตอบแทนของหลักทรัพย์ในพอร์ตการลงทุน โดยเปรียบเทียบกับอัตราการเปลี่ยนแปลงของตลาด Beta น้อยกว่า 1 แสดงว่า หลักทรัพย์ในพอร์ตการลงทุนมีการเปลี่ยนแปลงของอัตราผลตอบแทนน้อยกว่าการเปลี่ยนแปลงของอัตราผลตอบแทนของกลุ่มหลักทรัพย์ของตลาด Beta มากกว่า 1 แสดงว่า หลักทรัพย์ในพอร์ตการลงทุนมีการเปลี่ยนแปลงของอัตราผลตอบแทนมากกว่าการเปลี่ยนแปลงของอัตราผลตอบแทนของกลุ่มหลักทรัพย์ของตลาด

Tracking Error อัตราผลตอบแทนของกองทุนมีประสิทธิภาพในการเลียนแบบดัชนีชี้วัด โดยหาก tracking error ต่ำ หมายถึงกองทุนรวมมีประสิทธิภาพในการสร้างผลตอบแทนให้ใกล้เคียงกับดัชนีชี้วัด กองทุนรวมที่มีค่า tracking error สูง จะมีอัตราผลตอบแทนโดยเฉลี่ยห่างจากดัชนีชี้วัดมากขึ้น

Yield to Maturity อัตราผลตอบแทนจากการลงทุนในตราสารหนี้โดยถือจนครบกำหนดอายุ ซึ่งคำนวณจากดอกเบี้ยที่จะได้รับในอนาคตตลอดอายุตราสารและเงินต้นที่จะได้รับคืน นำมาคิดลดเป็นมูลค่าปัจจุบัน โดยใช้วัดอัตราผลตอบแทนของกองทุนรวมตราสารหนี้ คำนวณจากค่าเฉลี่ยถ่วงน้ำหนักของ Yield to Maturity ของตราสารหนี้แต่ละตัวที่กองทุนมีการลงทุน และเนื่องจาก Yield to Maturity มีหน่วยมาตรฐานเป็นเปอร์เซ็นต์ต่อปี จึงสามารถนำไปใช้เปรียบเทียบอัตราผลตอบแทนระหว่างกองทุนรวมตราสารหนี้ที่มีนโยบายถือครองตราสารหนี้จนครบกำหนดอายุและมีลักษณะการลงทุนที่ใกล้เคียงกันได้



www.eastspring.co.th

บริษัทหลักทรัพย์จัดการกองทุน อีสท์สปริง (ประเทศไทย) จำกัด
ชั้น 9 อาคาร มิตรทาวน์ ออฟฟิศ ทาวเวอร์ 944 ถนนพระราม 4
แขวงวังใหม่ เขตปทุมวัน กรุงเทพมหานคร 10330

| ศูนย์ที่ปรึกษาการลงทุน 1725 | ผู้สนับสนุนการขายและรับซื้อคืนหน่วยลงทุน ที่ได้รับการแต่งตั้ง

Expert in Asia. Invest in Your Future.

ที่ ES/SPD/PM 127/2566

วันที่ 9 พฤศจิกายน 2566

เรียน ท่านผู้ถือหน่วยลงทุน กองทุนเปิดรachatอินฟราสตรัคเจอร์ แอนด์ เน็ชเชอริล ริชอร์ส ฟันด์ ออฟ ฟันด์ (T-INFRA)

เรื่อง การขอมติผู้ถือหน่วยลงทุนเพื่อรวมกองทุนและเลิกกองทุนเปิดรachatอินฟราสตรัคเจอร์ แอนด์ เน็ชเชอริล ริชอร์ส ฟันด์ ออฟ ฟันด์ (T-INFRA) ครั้งที่ 2

อ้างถึง หนังสือของบริษัทหลักทรัพย์จัดการกองทุน อีสท์สปริง (ประเทศไทย) จำกัด เรื่องการขอมติผู้ถือหน่วยลงทุนเพื่อรวมกองทุนและเลิกกองทุนเปิดรachatอินฟราสตรัคเจอร์ แอนด์ เน็ชเชอริล ริชอร์ส ฟันด์ ออฟ ฟันด์ (T-INFRA) ลงวันที่ 14 กันยายน 2566

- สิ่งที่ส่งมาด้วย
1. รายละเอียดหลักทรัพย์และสัดส่วนการลงทุน งบดุลของ กองทุนเปิดรachatอินฟราสตรัคเจอร์ แอนด์ เน็ชเชอริล ริชอร์ส ฟันด์ ออฟ ฟันด์ (T-INFRA) และงบดุล (ประมาณการ) ของ กองทุนเปิดทีเอ็มบี Global Infrastructure Equity (TMBGINFRA) ภายหลังการรวมกองทุน
 2. สรุปสาระสำคัญและผลการดำเนินงาน กองทุนเปิดทีเอ็มบี Global Infrastructure Equity (TMBGINFRA) กองทุนเปิดรachatอินฟราสตรัคเจอร์ แอนด์ เน็ชเชอริล ริชอร์ส ฟันด์ ออฟ ฟันด์ (T-INFRA) และรายละเอียดการแก้ไขโครงการเพิ่มเติมของ กองทุนเปิดทีเอ็มบี Global Infrastructure Equity (TMBGINFRA)
 3. ขั้นตอนสาระสำคัญของการดำเนินการรวมกองทุนรวม
 4. หนังสือแจ้งมติของผู้ถือหน่วยลงทุน

ตามที่ บริษัทหลักทรัพย์จัดการกองทุน อีสท์สปริง (ประเทศไทย) จำกัด (บริษัทจัดการ) ได้นำส่งเอกสารขอมติผู้ถือหน่วยลงทุน รายละเอียดตามหนังสือที่อ้างถึงนั้น โดยได้รับการตอบกลับจากผู้ถือหน่วยลงทุน มีจำนวนไม่ครบเป็นองค์ตามที่ประกาศแนบปฏิบัติที่ นป. 7/2562 ของ สำนักงานคณะกรรมการ ก.ล.ต. กำหนด ทั้งนี้ประกาศดังกล่าวมีแนวทางให้บริษัทจัดการสามารถส่งหนังสือขอมติใหม่ (ครั้งที่ 2) ได้ ในการนี้บริษัทจัดการยังเชื่อว่าการรวมกองทุน จะเป็นการเพิ่มประสิทธิภาพและยังสามารถลดค่าใช้จ่ายต่าง ๆ ที่เกี่ยวข้อง ในการบริหารจัดการกองทุนได้ ภายใต้ประโยชน์สูงสุดของกองทุนรวมและผู้ถือหน่วยลงทุน โดยในการขอมติครั้งที่ 2 นี้จะไม่บังคับว่าจะต้องครบเป็นองค์

ดังนั้น บริษัทจัดการจึงมีความประสงค์จะ ขอมติใหม่จากท่านผู้ถือหน่วยลงทุนเพื่อดำเนินการรวมกองทุน โดยจะโอน กองทุนเปิดรachatอินฟราสตรัคเจอร์ แอนด์ เน็ชเชอริล ริชอร์ส ฟันด์ ออฟ ฟันด์ (T-INFRA) เข้าไปรวมกับ กองทุนเปิดทีเอ็มบี Global Infrastructure Equity (TMBGINFRA) โดยการโอนทรัพย์สิน สิทธิ และหน้าที่ของกองทุนทั้งหมด รวมถึงเลิกกองทุนเปิดรachatอินฟราสตรัคเจอร์ แอนด์ เน็ชเชอริล ริชอร์ส ฟันด์ ออฟ ฟันด์ (T-INFRA) ทั้งนี้ ผู้ถือหน่วยลงทุนสามารถใช้สิทธิออกเสียงลงมติได้ตั้งแต่วันที่ 12 ธันวาคม 2566 ซึ่งเป็นวันสุดท้ายของการรับแจ้งลงมติ โดยมีรายละเอียด ดังนี้

1. เหตุผลและความจำเป็นในการรวมกองทุน

การรวมกองทุนรวมในครั้งนี้สืบเนื่องจาก บริษัทหลักทรัพย์จัดการกองทุน ทหารไทย จำกัด และ บริษัทหลักทรัพย์จัดการกองทุน อนาคต จำกัด ได้รับอนุญาตให้มีการควบรวมสองบริษัทเข้าด้วยกัน ภายใต้ชื่อ บริษัทหลักทรัพย์จัดการกองทุน อีสปริง (ประเทศไทย) จำกัด ในการนี้จึงมีความประสงค์จะรวมกองทุนของทั้งสองบริษัทที่มีนโยบายการลงทุนที่เหมือนหรือ ใกล้เคียงกัน ซึ่งเป็นผลให้กองทุนมีขนาดใหญ่ขึ้น และเป็นการเพิ่มประสิทธิภาพ อีกทั้งเป็นการลดค่าใช้จ่ายต่าง ๆ ที่เกี่ยวข้อง ในการบริหารจัดการกองทุน ภายใต้ประโยชน์สูงสุดของกองทุนรวม และผู้ถือหุ้นหน่วยลงทุน

2. ความเห็นของบริหารจัดการ

บริษัทจัดการมีความเห็นว่า การขอมติจากท่านผู้ถือหุ้นหน่วยลงทุนเพื่อดำเนินการรวมกองทุนโดยจะโอนกองทุนเปิดรสนชาติ อินฟราสตรัคเจอร์ แอนด์ เน็ทเชอรัล รีซอร์ส ฟันด์ ออฟ ฟันด์ (T-INFRA) เข้าไปรวมกับกองทุนเปิดทีเอ็มบี Global Infrastructure Equity (TMBGINFRA) ซึ่งเป็นกองทุนที่ลงทุนในทรัพย์สินที่เกี่ยวข้องกับโครงสร้างพื้นฐานทั่วโลก (Infrastructure) เหมือนกันแต่ต่างกันที่กอง T-INFRA มีระดับความเสี่ยงกองทุนที่ระดับ 7 ในขณะที่ TMBGINFRA มีระดับความเสี่ยงกองทุนที่ระดับ 6 และเป็นกองทุนรวมหน่วยลงทุนประเภท Feeder Fund และไม่มีนโยบายจ่ายปันผลหากได้รับมติให้รวมกองทุนดังกล่าว จะทำให้กอง T-INFRA มีระดับความเสี่ยงกองทุนรวมถึงนโยบายการลงทุนตาม TMBGINFRA ดังที่กล่าวมาข้างต้น และการรวมกองทุนดังกล่าวจะทำให้มูลค่าทรัพย์สินของกองทุนมีขนาดใหญ่ขึ้นเพื่อเป็นการเพิ่มโอกาสในการลงทุน รวมถึงการลดค่าใช้จ่ายโดยรวมที่เกี่ยวข้องกับการบริหารจัดการกองทุนให้มีประสิทธิภาพมากยิ่งขึ้น โดยการดำเนินการดังกล่าวเป็นไปเพื่อประโยชน์สูงสุดของกองทุนรวมและผู้ถือหุ้นหน่วยลงทุน

ทั้งนี้ หากกองทุนรวมได้รับมติให้รวมกองทุนรวมดังกล่าวได้ บริษัทจัดการจะดำเนินการให้ T-INFRA โอนไปยัง TMBGINFRA ใน Share Class D (TMBGINFRA-D)* ซึ่งเป็น Share Class ชนิดจ่ายเงินปันผล โดยอัตราค่าธรรมเนียมและค่าใช้จ่ายโดยรวมของ Share Class D ดังกล่าวจะไม่เปลี่ยนแปลงอย่างมีนัยสำคัญเมื่อเทียบกับกองทุน TMBGINFRA และมีเงื่อนไขการจ่ายปันผลเหมือนกับกองทุน T-INFRA ดังนั้น การรวมกองทุนตามที่กล่าวมาข้างต้น จึงไม่มีผลกระทบต่อ T-INFRA อีกทั้งยังมีผลทำให้กองทุนมีการบริหารจัดการกองทุนโดยรวมมีประสิทธิภาพมากยิ่งขึ้น

หมายเหตุ : * TMBGINFRA กำลังอยู่ระหว่างขอแก้ไขโครงการกับ สำนักงาน ก.ล.ต. เพื่อเพิ่ม Share Class ชนิดจ่ายเงินปันผล เพื่อรองรับการรวมกองทุนตามที่กล่าวมาข้างต้น

[ท่านสามารถพิจารณาข้อมูล Share Class D ดังกล่าว ได้ที่ “สรุปสาระที่สำคัญของ TMBGINFRA” (ตามเอกสารแนบสิ่งที่ส่งมาด้วยหมายเลข 2)]

ความเห็นของผู้ติดตามจัดการกองทุนรวม (Independent Oversight Entity : IOE)

การรวมกองทุนนี้จะทำให้มูลค่าทรัพย์สินของกองทุนมีขนาดใหญ่ขึ้น และมีผลให้การบริหารจัดการกองทุนมีประสิทธิภาพมากยิ่งขึ้น และมีนโยบายการลงทุนเน้นลงทุนในกิจการที่เกี่ยวข้องกับสาธารณูปโภคพื้นฐานหรือสาธารณูปโภคคล้ายกัน โดยกองทุน TMBGINFRA เป็นกองทุนรวมหน่วยลงทุนประเภท Feeder Fund ลงทุนในกองทุนหลักเพียงกองทุนเดียวคือกองทุน Lazard Global Listed Infrastructure Equity Fund ส่วนกองทุน T-INFRA เป็นกองทุนรวมหน่วยลงทุนประเภท Fund of Funds ซึ่งสามารถลงทุนได้หลากหลายกว่า แต่การลงทุนส่วนใหญ่ของกองทุนจะลงทุนในกองทุน Lazard Global Listed Infrastructure Equity Fund ซึ่งเป็นกองทุนเดียวกัน จึงมีความเห็นเช่นเดียวกับบริษัทจัดการ

ข้อมูลเพิ่มเติม

• สิทธิของผู้ถือหน่วยลงทุน

- 1) สิทธิของท่านผู้ถือหน่วยลงทุนในช่วงระยะเวลานับตั้งแต่วันที่บริษัทจัดการส่งการแจ้งขอมติจนถึงวันที่มีการรวมกองทุนรวมนั้น ท่านผู้ถือหน่วยลงทุนยังคงสามารถขายคืนหรือสับเปลี่ยนหน่วยลงทุนออกได้ตามปกติ แต่ทั้งนี้ บริษัทจัดการอาจขอสงวนสิทธิ์ที่จะปฏิเสธหรือหยุดรับคำสั่งซื้อหรือสับเปลี่ยนหน่วยลงทุนเข้าได้ในช่วงเวลาดังกล่าว โดยจะแจ้งให้ผู้ถือหน่วยลงทุนทราบเป็นการล่วงหน้าผ่านเว็บไซต์ของบริษัทจัดการ (www.eastspring.co.th)
- 2) สำหรับรายการคำสั่งซื้อขายสับเปลี่ยนอัตโนมัติ (Auto Investment Plan : AIP) หรือคำสั่งซื้อหน่วยลงทุนเป็นประจำ (Saving Plan) (ถ้ามี) บริษัทจัดการขอสงวนสิทธิ์ที่จะดำเนินการยกเลิกรายการ AIP หรือ Saving Plan ดังกล่าว หลังจากวันที่ได้รับมติการรวมกองทุน โดยจะแจ้งให้ผู้ถือหน่วยลงทุนทราบวันที่มีผลยกเลิก ผ่านเว็บไซต์ของบริษัทจัดการ (www.eastspring.co.th)
- 3) บริษัทจัดการขอสงวนสิทธิ์ที่จะพิจารณาเกี่ยวกับการจ่ายเงินปันผล ก่อนการดำเนินการรวมกองทุน (ตามมติที่ได้รับจากผู้ถือหน่วยลงทุน) หรือ หลังการรวมกองทุนแล้วเสร็จ โดยขึ้นอยู่กับช่วงระยะเวลาที่ได้รับมติให้รวมกองทุน รอบบัญชีกองทุน รวมถึงเงื่อนไขการจ่ายเงินปันผลของแต่ละกองทุน ตลอดจนสถานะการลงทุน เป็นต้น ทั้งนี้ บริษัทจัดการจะคำนึงถึงและรักษาผลประโยชน์ของผู้ถือหน่วยลงทุนเป็นสำคัญ
- 4) บริษัทจัดการให้สิทธิท่านผู้ถือหน่วยลงทุนของกองทุนรวมที่ไม่เห็นด้วยกับการโอนกองทุนไปรวมกับกอง TMBGINFRA โดยท่านสามารถขายคืนหน่วยลงทุนหรือโอนออกหน่วยลงทุนไปกองทุนรวมอื่น ๆ ได้ โดยไม่ต้องเสียค่าธรรมเนียมขากออก (exit without fee) ของกองทุนนี้ (ถ้ามี) ภายในเวลาที่กำหนด โดยจะแจ้งให้ผู้ถือหน่วยลงทุนทราบเป็นการล่วงหน้าผ่านเว็บไซต์ของบริษัทจัดการ (www.eastspring.co.th)
- 5) สำหรับค่าใช้จ่ายต่าง ๆ ที่เกี่ยวข้องกับการรวมกองทุน บริษัทจัดการจะเป็นผู้รับผิดชอบ อาทิเช่น ค่าใช้จ่ายในการดำเนินการขอมติผู้ถือหน่วยลงทุน ค่าใช้จ่ายในการชำระบัญชี (ถ้ามี) เป็นต้น

ผู้ถือหุ้นหน่วยลงทุนที่มีสิทธิออกเสียง

ในการออกเสียงลงคะแนนในการขอมติครั้งนี้ บริษัทจัดการจะพิจารณารายชื่อผู้ถือหุ้นหน่วยลงทุนที่มีสิทธิออกเสียง โดยใช้ชื่อและฐานข้อมูลหน่วยลงทุน ตามที่ปรากฏในทะเบียนผู้ถือหุ้นหน่วยลงทุน สิ้นสุด ณ วันที่ 3 พฤศจิกายน 2566 ทั้งนี้ บริษัทจัดการได้แจ้งให้ผู้ถือหุ้นหน่วยลงทุนทราบวันกำหนดรายชื่อผู้ถือหุ้นหน่วยลงทุนที่มีสิทธิออกเสียงแล้ว เมื่อวันที่ 27 ตุลาคม 2566 โดยเปิดเผยให้ผู้ถือหุ้นหน่วยลงทุนทราบผ่านประกาศบนเว็บไซต์ของบริษัทจัดการ

การอนุมัติเพื่อรวมกองทุน และเลิกกองทุน

การขอมติเพื่อรวมกองทุน และแก้ไขโครงการจัดการกองทุน (ครั้งที่ 2) นี้ ไม่บังคับว่าจะต้องครบเป็นองค์ โดยการนับมติ ในเรื่องดังกล่าว ต้องได้รับความเห็นชอบจากผู้ถือหุ้นหน่วยลงทุน เกิน 3 ใน 4 (75%) ของจำนวนหน่วยลงทุนทั้งหมดของผู้ถือหุ้นหน่วยลงทุนซึ่งแจ้งมติดกลับมาและมีสิทธิในการออกเสียง จึงจะถือว่ามติครั้งนี้ผ่านความเห็นชอบ ซึ่งเป็นไปตามแนวทางปฏิบัติตามประกาศแนวปฏิบัติที่ นป. 7/2562 เรื่องแนวทางปฏิบัติขอมติผู้ถือหุ้นหน่วยลงทุน ของสำนักงานคณะกรรมการกำกับหลักทรัพย์ และตลาดหลักทรัพย์

วิธีการออกเสียงลงมติ

บริษัทจัดการจะดำเนินการขอมติในเรื่องการรวมกองทุน และเลิกกองทุนเปิดรับชดเชยอินฟราสตรัคเจอร์ แอนด์ เน็ทเชอรัล รีซอร์ส ฟันด์ ออฟ ฟันด์ (T-INFRA) โดยผู้ถือหุ้นหน่วยลงทุนสามารถใช้สิทธิออกเสียงลงมติได้ตั้งแต่วันที่ 12 ธันวาคม 2566 ซึ่งเป็นวันสุดท้าย ของการรับแจ้งมติ การรวมกองทุน โดยจะถือวันที่ที่ประทับรับจดหมายดังกล่าว ของผู้ให้บริการส่งจดหมายตอบกลับ หรือของผู้สนับสนุนการขอมติ หรือรับซื้อคืนของกองทุน หรือของบริษัทจัดการ เมื่อมีการส่งโดยตรงมายังบริษัทจัดการ (แล้วแต่กรณี) และหากบริษัทจัดการไม่ได้รับการแจ้งมติ ภายในระยะเวลาดังกล่าวบริษัทจัดการจะถือว่าท่าน "ไม่ลงमत้ออกเสียง"

ทั้งนี้ บริษัทจัดการขอขอบพระคุณท่านเป็นอย่างสูงที่ได้ให้ความไว้วางใจในการใช้บริการกองทุนรวมของบริษัทจัดการด้วยดีเสมอมา และหากท่านผู้ถือหุ้นหน่วยลงทุนมีข้อสงสัยหรือต้องการข้อมูลเพิ่มเติม โปรดติดต่อศูนย์ที่ปรึกษาการลงทุน โทร. 1725 หรือศึกษาข้อมูลเพิ่มเติมได้ที่ เว็บไซต์ของบริษัทจัดการ <https://www.eastspring.co.th/funds/fund-merger> โดยบริษัทหลักทรัพย์จัดการกองทุน อีสท์สปริง (ประเทศไทย) จำกัด มีความยินดีที่จะสนับสนุนข้อมูลเพิ่มเติมในทุกประเด็น

ขอแสดงความนับถือ

บริษัทหลักทรัพย์จัดการกองทุน อีสท์สปริง (ประเทศไทย) จำกัด

กองทุนเปิดธนาชาติอินฟราสตรัคเจอร์ แอนด์ เนเชอรัล รีซอร์ส ฟินด์ ออฟ ฟินด์

รายงานการลงทุนในหลักทรัพย์และทรัพย์สินอื่น

ณ วันที่ 17 พฤศจิกายน 2566

| ชื่อหลักทรัพย์ | อัตรา ดอกเบี้ย (%) | อันดับความน่าเชื่อถือ | | | | วันครบ กำหนด | จำนวนหน่วย (พันหน่วย/ มูลค่าหน่วย บาท) | มูลค่าตาม ราคาตลาดไม่รวม ดอกเบี้ยค้างรับ (ล้านบาท) | ร้อยละของ เงินลงทุน | มูลค่าตาม ราคาตลาดรวม ดอกเบี้ยค้างรับ (ล้านบาท) | ร้อยละของ มูลค่า ทรัพย์สิน สุทธิ |
|---|--------------------------|--|-------|-----|---------|-----------------|---|---|------------------------|--|---|
| | | TRIS | FITCH | S&P | Moody's | | | | | | |
| การลงทุนในหลักทรัพย์ต่างประเทศ | | | | | | | | 88,545.53 | 100.00 | 88,545.53 | 95.01 |
| หน่วยลงทุน | | | | | | | | 24,128.00 | 27.25 | 24,128.00 | 25.89 |
| ประเภทกองทุนรวมตราสารแห่งทุน | | | | | | | | 24,128.00 | 27.25 | 24,128.00 | 25.89 |
| LZGIUIA | | Lazard Global Listed Infrastructure Equity Fund A Acc USD Hedged Share Class | | | | | 170.40 | 24,128.00 | 27.25 | 24,128.00 | 25.89 |
| ตราสารทุน | | | | | | | | 64,417.53 | 72.75 | 64,417.53 | 69.12 |
| QQQ | | Invesco QQQ Trust Series I | | | | | 4.75 | 64,417.53 | 72.75 | 64,417.53 | 69.12 |
| เงินฝากธนาคาร | | | | | | | | | | 3,733.69 | 4.00 |
| ประเภทออมทรัพย์ | | | | | | | | | | 3,733.69 | 4.00 |
| KBANK - S/A | | ธนาคารกสิกรไทย จำกัด (มหาชน) | | | | | 2,238.40 | | | 2,249.65 | 2.41 |
| BANK DEPOSIT-US D | | ธนาคารกสิกรไทย จำกัด (มหาชน) | | | | | 1,544.71 | | | 1,483.20 | 1.59 |
| BANK DEPOSIT FCD-USD | | | | | | | 0.67 | | | 0.84 | 0.00 |
| การถือกันความเสี่ยงของรายการในอนาคตโดยใช้สัญญาล่วงหน้า | | | | | | | | | | 988.76 | 1.06 |
| สัญญาขายเงินตราต่างประเทศล่วงหน้า | | | | | | | | | | 988.76 | 1.06 |
| สินทรัพย์อื่นและหนี้สินอื่น | | | | | | | | | | (83.63) | (0.07) |
| สินทรัพย์อื่น | | | | | | | | | | 44.07 | 0.05 |
| หนี้สินอื่น | | | | | | | | | | (107.71) | (0.12) |
| | | | | | | | | 88,545.53 | 100.00 | 93,204.35 | 100.00 |

หมายเหตุ * อันดับความน่าเชื่อถือ (Rating) ของผู้ออกตราสาร



กองทุนเปิดธนาชาติอินฟราสตรัคเจอร์ แอนด์ เน็ชเชอรัล รีซอร์ส ฟินด์ ออฟ ฟินด์ (T-INFRA)

งบแสดงฐานะการเงิน

ณ วันที่ 31 พฤษภาคม 2566

(หน่วย:บาท)

"ยังไม่ได้ตรวจสอบ"

"ยังไม่ได้สอบทาน"

สินทรัพย์

| | |
|---------------------------------|-----------------------|
| เงินลงทุนแสดงด้วยมูลค่ายุติธรรม | 120,318,006.43 |
| เงินฝากธนาคาร | 5,609,485.80 |
| ลูกหนี้ | |
| จากเงินปันผลและดอกเบี้ย | 18,896.40 |
| จากการขายหน่วยลงทุน | 2,518.05 |
| จากการขายสัญญาอนุพันธ์ | 882,707.75 |
| ลูกหนี้อื่น | 32,988.83 |
| สินทรัพย์อื่น | 23.46 |
| รวมสินทรัพย์ | 126,864,626.72 |

หนี้สิน

| | |
|----------------------------|---------------------|
| เจ้าหนี้ | |
| จากการรับซื้อคืนหน่วยลงทุน | 14,865.36 |
| เจ้าหนี้จากสัญญาอนุพันธ์ | 2,818,495.92 |
| ค่าใช้จ่ายค้างจ่าย | 311,452.61 |
| ภาษีเงินได้ค้างจ่าย | 2,834.42 |
| หนี้สินอื่น | 8,045.34 |
| รวมหนี้สิน | 3,155,693.65 |

สินทรัพย์สุทธิ

123,708,933.07

สินทรัพย์สุทธิ

| | |
|---------------------------------|-----------------------|
| ทุนที่ได้รับจากผู้ถือหน่วยลงทุน | 105,097,190.46 |
| กำไร(ขาดทุน)สะสม | |
| บัญชีปรับสมดุล | 53,711,888.61 |
| กำไร(ขาดทุน)สะสมจากการดำเนินงาน | (35,100,146.00) |
| รวมสินทรัพย์สุทธิ | 123,708,933.07 |

สินทรัพย์สุทธิต่อหน่วย

11.7709

จำนวนหน่วยลงทุนที่จำหน่ายแล้วทั้งหมด ณ สิ้นงวด (หน่วย)

10,509,719.0462



กองทุนเปิดทีเอ็มบี Global Infrastructure Equity (TMBGINFRA)

งบแสดงฐานะการเงิน

ณ วันที่ 31 พฤษภาคม 2566

(หน่วย:บาท)

| | "ประมาณการ" |
|---|------------------|
| สินทรัพย์ | |
| เงินลงทุนแสดงด้วยมูลค่ายุติธรรม | 398,564,605.58 |
| เงินฝากธนาคาร | 12,665,734.90 |
| ลูกหนี้ | |
| จากเงินปันผลและดอกเบี้ย | 40,258.39 |
| จากการขายเงินลงทุน | 3,825,800.00 |
| จากการขายหน่วยลงทุน | 28,721.34 |
| จากการขายสัญญาอนุพันธ์ | 882,707.75 |
| ลูกหนี้อื่น | 32,988.83 |
| สินทรัพย์อื่น | 23.46 |
| รวมสินทรัพย์ | 416,040,840.25 |
| หนี้สิน | |
| เจ้าหนี้ | |
| จากการรับซื้อคืนหน่วยลงทุน | 197,830.74 |
| เจ้าหนี้จากสัญญาอนุพันธ์ | 6,509,637.27 |
| ค่าใช้จ่ายค้างจ่าย | 731,459.28 |
| ภาษีเงินได้ค้างจ่าย | 6,038.72 |
| เจ้าหนี้อื่น | 506.29 |
| หนี้สินอื่น | 32,444.51 |
| รวมหนี้สิน | 7,477,916.81 |
| สินทรัพย์สุทธิ | 408,562,923.44 |
| สินทรัพย์สุทธิ | |
| ทุนที่ได้รับจากผู้ถือหน่วยลงทุน | 288,855,515.76 |
| กำไร(ขาดทุน)สะสม | |
| บัญชีปรับสมดุล | (218,891,829.76) |
| กำไร(ขาดทุน)สะสมจากการดำเนินงาน | 338,599,237.44 |
| รวมสินทรัพย์สุทธิ | 408,562,923.44 |
| สินทรัพย์สุทธิต่อหน่วย | 14.1442 |
| จำนวนหน่วยลงทุนที่จำหน่ายแล้วทั้งหมด ณ สิ้นงวด (หน่วย) | 28,885,551.5763 |
| จำนวนหน่วยลงทุนที่สับเปลี่ยนเข้า TMBGINFRA (หน่วย) | |
| จากกองทุน T-INFRA | 8,746,265.8241 |

สิ่งที่ต้องมาด้วย 2

สรุปสาระที่สำคัญและผลการดำเนินงานของ
กองทุนเปิดทีเอ็มบี Global Infrastructure Equity (TMBGINFRA) และ
กองทุนเปิดชนชาติอินฟราสตรัคเจอร์ แอนด์ เนเชอรัล รีซอร์ส ฟันด์ ออฟ ฟันด์ (T-INFRA)
และรายละเอียดการแก้ไขโครงการเพิ่มเติมของกองทุนเปิดทีเอ็มบี Global Infrastructure Equity (TMBGINFRA)

| หัวข้อ | TMBGINFRA (หนังสือชี้ชวนโครงการปัจจุบัน) | T-INFRA (หนังสือชี้ชวนโครงการปัจจุบัน) | TMBGINFRA (แก้ไขเพิ่มเติม) | TMBGINFRA-D หมายเหตุ : TMBGINFRA กำลังอยู่ระหว่างดำเนินการแก้ไขโครงการเพื่อเพิ่ม share class ชนิดจ่ายเงินปันผล |
|---|---|---|-------------------------------|---|
| ชื่อโครงการจัดการ (ไทย) | กองทุนเปิดทีเอ็มบี Global Infrastructure Equity | กองทุนเปิดชนชาติอินฟราสตรัคเจอร์ แอนด์ เนเชอรัล รีซอร์ส ฟันด์ ออฟ ฟันด์ | - | กองทุนเปิดทีเอ็มบี Global Infrastructure Equity |
| ชื่อโครงการจัดการ (อังกฤษ) | TMB Global Infrastructure Equity Fund | THANACHART INFRASTRUCTURE AND NATURAL RESOURCE FUND OF FUND | - | TMB Global Infrastructure Equity Fund - Dividend |
| ชื่อย่อ | TMBGINFRA | T-INFRA | - | TMBGINFRA-D |
| มูลค่าทรัพย์สินสุทธิ (ณ 3 พฤศจิกายน 2566) | 266,489,993.39 บาท | 91,061,325.54 บาท | - | - |
| มูลค่าหน่วยลงทุน (ณ 3 พฤศจิกายน 2566) | 13.5979 บาทต่อหน่วย | 10.5581 บาทต่อหน่วย | - | - |

หมายเหตุ : กองทุนเปิดทีเอ็มบี Global Infrastructure Equity (TMBGINFRA) อยู่ระหว่างดำเนินการแก้ไขชื่อโครงการกองทุน เป็น กองทุนเปิดดีเอสพีบริง Global Infrastructure Equity (ES-GINFRA) รวมถึงการแก้ไขโครงการเพื่อเพิ่ม share class ชนิดจ่ายเงินปันผล (ES-GINFRA-D)

| หัวข้อ | TMBGINFRA (หนังสือชี้ชวนโครงการปัจจุบัน) | T-INFRA (หนังสือชี้ชวนโครงการปัจจุบัน) | TMBGINFRA (แก้ไขเพิ่มเติม) | TMBGINFRA-D หมายเหตุ : TMBGINFRA กำลังอยู่ระหว่างดำเนินการแก้ไขโครงการเพื่อเพิ่ม share class ชนิดจ่ายปันผล |
|---------------------------------------|---|---|---|---|
| มูลค่าขั้นต่ำของการสั่งซื้อครั้งแรก | 1 บาท | 1 บาท | 1 บาท สำหรับหน่วยที่รับโอน เนื่องมาจากการรวมกองทุน จะไม่กำหนดมูลค่าขั้นต่ำ ของการสั่งซื้อครั้งแรก | - |
| มูลค่าขั้นต่ำของการสั่งซื้อครั้งถัดไป | 1 บาท | 1 บาท | 1 บาท สำหรับหน่วยที่รับโอน เนื่องมาจากการรวมกองทุน จะไม่กำหนดมูลค่าขั้นต่ำ ของการสั่งซื้อครั้งถัดไป | - |
| วันที่จดทะเบียนกองทุน | 22 สิงหาคม 2559 | 1 สิงหาคม 2549 | - | - |
| ระดับความเสี่ยง | 6 | 7 | - | - |
| วัตถุประสงค์ของโครงการ | เพื่อสร้างผลตอบแทนจากการลงทุนในกองทุนให้ คู่เก็งกำไรเทียบกับผลตอบแทนของ Lazard Global Listed Infrastructure Equity Fund โดยจะลงทุนใน หน่วยลงทุนของกองทุนต่างประเทศโดยเฉลี่ยใน รอบบัญชีไม่น้อยกว่าร้อยละ 80 ของมูลค่าสินทรัพย์ | กองทุนเป็นกองทุนที่ลงทุนใน ต่างประเทศ (Foreign Investment Fund) ซึ่งหมายถึง กองทุนรวมที่มี นโยบายเพื่อนำเงินที่สั่งจากการ จำหน่ายหน่วยลงทุนในประเทศ ไปลงทุนในต่างประเทศเพื่อเป็น | - | - |

หมายเหตุ : กองทุนเปิดทีเอ็มบี Global Infrastructure Equity (TMBGINFRA) อยู่ระหว่างดำเนินการแก้ไขโครงการกองทุน เป็น กองทุนเปิดทีเอ็มบีบริง Global Infrastructure Equity (ES-GINFRA)

รวมถึงการแก้ไขโครงการเพื่อเพิ่ม share class ชนิดจ่ายปันผล (ES-GINFRA-D)

| หัวข้อ | TMBGINFRA (หนังสือชี้ชวนโครงการปัจจุบัน) | T-INFRA (หนังสือชี้ชวนโครงการปัจจุบัน) | TMBGINFRA (แก้ไขเพิ่มเติม) | TMBGINFRA-D หมายเหตุ : TMBGINFRA กำลังอยู่ระหว่างดำเนินการแก้ไขโครงการเพื่อเพิ่ม share class ชนิดจ่ายเงินปันผล |
|-------------------------------------|--|---|-------------------------------|---|
| ประเภทกองทุน | ตราสารทุน | ตราสารทุน | - | - |
| ประเภทกองทุนรวมตามลักษณะพิเศษ | - กองทุนรวมหน่วยลงทุนประเภท Feeder Fund (Feeder Fund) ชื่อกองทุนหลัก (กรณีกองทุน Feeder Fund) : Lazard Global Listed Infrastructure Equity Fund กองทุนหลักจดทะเบียนซื้อขายในประเทศไทย : ไรอร์แลนด์ (IRELAND) | - กองทุนรวมหน่วยลงทุนประเภท Fund of Funds (Fund of Funds) | - | - |
| ประเภทกองทุนตามการลงทุนในต่างประเทศ | กองทุนรวมที่เน้นลงทุนแบบมีความเสี่ยงต่างประเทศ | กองทุนรวมที่เน้นลงทุนแบบมีความเสี่ยงต่างประเทศ | - | - |
| การลงทุนในสัญญาซื้อขาย | - ลงทุน | - ลงทุน | - | - |

หมายเหตุ : กองทุนเปิดทีเอ็มบี Global Infrastructure Equity (TMBGINFRA) อยู่ระหว่างดำเนินการแก้ไขโครงการกองทุน เป็น กองทุนเปิดทีเอ็มบี Global Infrastructure Equity (ES-GINFRA)

รวมถึงการแก้ไขโครงการเพื่อเพิ่ม share class ชนิดจ่ายเงินปันผล (ES-GINFRA-D)

| หัวข้อ | TMBGINFRA (หนังสือชี้ชวนโครงการปัจจุบัน) | T-INFRA (หนังสือชี้ชวนโครงการปัจจุบัน) | TMBGINFRA (แก้ไขเพิ่มเติม) | TMBGINFRA-D หมายเหตุ : TMBGINFRA กำลังอยู่ระหว่างดำเนินการแก้ไขโครงการเพื่อเพิ่ม share class ชนิดจ่ายปันผล |
|--|--|--|-------------------------------|---|
| ล่วงหน้า (Derivatives) | วัตถุประสงค์ของการลงทุนในสัญญาซื้อขายล่วงหน้า (Derivatives) - การลดความเสี่ยง (Hedging) | วัตถุประสงค์ของการลงทุนในสัญญาซื้อขายล่วงหน้า (Derivatives) - การลดความเสี่ยง (Hedging) | | |
| การลงทุนในตราสารที่มีสัญญาซื้อขายล่วงหน้าแฝง (Structured Note) | ลงทุน | ไม่ลงทุน | - | - |
| กลยุทธ์การบริหารกองทุน (Management Style) | 1. กองทุนเปิดทีเอ็มบี Global Infrastructure Equity มุ่งหวังให้ผลการดำเนินงานเคลื่อนไหวตามกองทุนหลัก (passive management) 2. กองทุน Lazard Global Listed Infrastructure Equity Fund (กองทุนหลัก) มีกลยุทธ์ในการบริหารแบบเชิงรุก (Active) | มุ่งหวังให้ผลประกอบการสูงกว่าดัชนีชี้วัด (active management) | | |
| ดัชนีชี้วัด/อ้างอิง (Benchmark) | ดัชนี MSCI World Core Infrastructure 100% Hedged to Net USD ในรูปสกุลเงินดอลลาร์สหรัฐปรับด้วยอัตราแลกเปลี่ยนเพื่อเทียบเท่ากับสกุลเงินบาท ณ วันที่คำนวณผลตอบแทน ซึ่งดัชนีชี้วัดดังกล่าวเป็นแบบ TRI (Total Return Index) | ดัชนี MSCI All Country World Index (Hedged) สัดส่วน (%) : 100.00 | - | - |

หมายเหตุ : กองทุนเปิดทีเอ็มบี Global Infrastructure Equity (TMBGINFRA) อยู่ระหว่างดำเนินการแก้ไขโครงการกองทุน เป็น กองทุนเปิดดีเอสทีบริง Global Infrastructure Equity (ES-GINFRA) รวมถึงการแก้ไขโครงการเพื่อเพิ่ม share class ชนิดจ่ายปันผล (ES-GINFRA-D)

| หัวข้อ | TMBGINFRA (หนังสือชี้ชวนโครงการปัจจุบัน) | T-INFRA (หนังสือชี้ชวนโครงการปัจจุบัน) | TMBGINFRA (แก้ไขเพิ่มเติม) | TMBGINFRA-D หมายเหตุ : TMBGINFRA กำลังอยู่ระหว่างดำเนินการแก้ไขโครงการเพื่อเพิ่ม share class ชนิดจ่ายเงินปันผล |
|--|---|---|-------------------------------|---|
| รายละเอียดเพิ่มเติมเกี่ยวกับนโยบายการลงทุน | กองทุนจะเน้นลงทุนในหน่วยลงทุนของกองทุนรวมต่างประเทศเพียงกองเดียว (Master Fund) คือ Lazard Global Listed Infrastructure Equity Fund ในหน่วยลงทุนชนิด Class A ในอัตราส่วนโดยเฉลี่ยในรอบปีบัญชีไม่น้อยกว่าร้อยละ 80 ของมูลค่าทรัพย์สินสุทธิของกองทุน โดย Lazard Global Listed Infrastructure Equity Fund (Master Fund) มีนโยบายเน้นลงทุนในตราสารทุน และตราสารที่เทียบเท่าตราสารทุน (หุ้นสามัญ, หุ้นบุริมสิทธิ และ Depository Receipts) ของธุรกิจโครงสร้างพื้นฐานทั่วโลกที่ Listed หรือ Traded ใน regulated markets นอกจากนี้ เพื่อที่จะบรรลุวัตถุประสงค์การลงทุน กองทุนอาจลงทุนในหน่วยลงทุนของกองทุนรวม หรือ โครงการจัดการลงทุน (Collective Investment Scheme (CIS) อื่น ซึ่งรวมถึง ETF เพื่อให้สอดคล้องกับนโยบายการลงทุนของกองทุน ผ่านการลงทุนในตราสารทุนของบริษัทที่ทำธุรกิจเกี่ยวกับโครงสร้างพื้นฐานทั่วโลก (Global Infrastructure Sector) และกองทุน | 1. กองทุนมีนโยบายการลงทุนในหรือมีไว้ซึ่งหน่วยลงทุนของกองทุนรวมต่างประเทศ โดยเฉลี่ยในรอบปีบัญชีไม่น้อยกว่าร้อยละ 80 ของมูลค่าทรัพย์สินสุทธิของกองทุน โดยกองทุนจะเน้นลงทุนในกองทุนรวมต่างประเทศที่เน้นการลงทุนในหรือมีไว้ซึ่งหลักทรัพย์หรือหลักทรัพย์อื่นนอกเหนือจากหุ้นสามัญ หรือ Depository Receipts อื่นใดในทำนองเดียวกัน ที่เกี่ยวข้องกับสาธารณูปโภคพื้นฐานหรือสาธารณูปโภคความสำคัญต่อระบบเศรษฐกิจ (Infrastructure) (รวมถึงการขนส่ง) และ/หรือพลังงาน (Energy) และ/หรือทรัพยากรธรรมชาติ (Natural | - | - |

หมายเหตุ : กองทุนเปิดทีเอ็มบี Global Infrastructure Equity (TMBGINFRA) อยู่ระหว่างดำเนินการแก้ไขโครงการกองทุน เป็น กองทุนเปิดทีเอ็มบี Global Infrastructure Equity (ES-GINFRA) รวมถึงการแก้ไขโครงการเพื่อเพิ่ม share class ชนิดจ่ายเงินปันผล (ES-GINFRA-D)

| หัวข้อ | TMBGINFRA (หนังสือชี้ชวนโครงการปัจจุบัน) | T-INFRA (หนังสือชี้ชวนโครงการปัจจุบัน) | TMBGINFRA (แก้ไขเพิ่มเติม) | TMBGINFRA-D หมายเหตุ : TMBGINFRA กำลังอยู่ระหว่างดำเนินการแก้ไขโครงการเพื่อเพิ่ม share class ชนิดจ่ายเงินปันผล |
|---|--|---|-------------------------------|---|
| <p>หลักขั้มีนโยบายป้องกันความเสี่ยงจากอัตราแลกเปลี่ยนบางขณะ</p> <p>กองทุนหลัก (Master Fund) อาจพิจารณาลงทุนในสัญญาซื้อขายล่วงหน้า (Derivatives) เพื่อเพิ่มประสิทธิภาพการบริหารการลงทุน (efficient portfolio management (EPM)) ได้</p> <p>ทั้งนี้ การลงทุนของกองทุนเปิดทีเอ็มบี Global Infrastructure Equity ใน Lazard Global Listed Infrastructure Equity Fund จะอยู่ในรูปของเงินดอลลาร์สหรัฐ โดยกองทุนเปิดทีเอ็มบี Global Infrastructure Equity อาจทำสัญญาซื้อขายล่วงหน้า (Derivatives) โดยมีวัตถุประสงค์เพื่อป้องกันความเสี่ยงในอัตราแลกเปลี่ยนเงินตราต่างประเทศตามดุลยพินิจของผู้จัดการกองทุน</p> <p>ดังนั้น ผู้ลงทุนอาจจะขาดทุนหรือได้รับกำไรจากอัตราแลกเปลี่ยน/หรือได้รับเงินคืนต่ำกว่าเงินลงทุนเริ่มแรกได้ เช่น กรณีที่ค่าเงินสกุลดอลลาร์สหรัฐมีแนวโน้มอ่อนค่าลง ผู้จัดการกองทุนอาจพิจารณาลงทุนในสัญญาซื้อขายล่วงหน้าเพื่อป้องกันความ</p> | <p>Resource) และธุรกิจที่เกี่ยวข้องกับสาธารณูปโภค และ/หรือพลังงาน และ/หรือ</p> <p>ทรัพยากรธรรมชาติ รวมถึงบริษัทธุรกิจ กิจการ หรือองค์กรที่เกี่ยวข้องกับการพัฒนาเทคโนโลยีการใช้ทรัพยากรธรรมชาติ</p> <p>พลังงานและ/หรือสาธารณูปโภคพื้นฐานอย่างมีประสิทธิภาพ และ/หรือที่เกี่ยวข้องกับสินค้าทดแทนหรือสินค้าทางเลือกของ</p> <p>สาธารณูปโภคพื้นฐาน พลังงาน และ/หรือ ทรัพยากรธรรมชาติ</p> <p>นอกจากนี้ กองทุนอาจพิจารณาลงทุนในกองทุนต่างประเทศที่เน้นการลงทุนในหรือมีวั้ซึ่ง</p> <p>หลักทรัพย์ หรือทรัพย์สินอื่น หรือการขาดอกผลโดยวิธีอื่นของการบริหาร ธุรกิจ กิจการ หรือองค์กร</p> | | | |

หมายเหตุ : กองทุนเปิดทีเอ็มบี Global Infrastructure Equity (TMBGINFRA) อยู่ระหว่างดำเนินการแก้ไขโครงการกองทุน เป็น กองทุนเปิดทีเอ็มบี Global Infrastructure Equity (ES-GINFRA) รวมถึงการแก้ไขโครงการเพื่อเพิ่ม share class ชนิดจ่ายเงินปันผล (ES-GINFRA-D)

| หัวข้อ | TMBGINFRA (หนังสือชี้ชวนโครงการปัจจุบัน) | T-INFRA (หนังสือชี้ชวนโครงการปัจจุบัน) | TMBGINFRA (แก้ไขเพิ่มเติม) | TMBGINFRA-D หมายเหตุ : TMBGINFRA กำลังอยู่ระหว่างดำเนินการแก้ไขโครงการเพื่อเพิ่ม share class ชนิดจ่ายเงินปันผล |
|--------|---|---|-------------------------------|---|
| | <p>เสี่ยงที่เกี่ยวข้องกับอัตราแลกเปลี่ยน (FX Derivatives) บางส่วน อย่างไรก็ตาม ผู้จัดการกองทุนอาจพิจารณาไม่ป้องกันความเสี่ยงในการฉีกค่าเงินสกุลดอลลาร์สหรัฐเป็นแนวโน้มเชิงค่า</p> <p>ในส่วนของการลงทุนในประเทศ กองทุนอาจลงทุนในหรือไม่มีโครงสร้างหนี้ที่มีลักษณะสัญญาซื้อขายล่วงหน้าแบบ (Structured Note) ตราสารหนี้ที่ไม่ได้จดทะเบียนในตลาดหลักทรัพย์ (Unlisted) และตราสารหนี้ที่มีอันดับความน่าเชื่อถือต่ำกว่าระดับที่สามารถลงทุนได้ (Non-Investment grade) และตราสารหนี้ที่ไม่ได้รับการจัดอันดับความน่าเชื่อถือ (Unrated) โดยเป็นไปตามหลักเกณฑ์หรือได้รับการเห็นชอบจากสำนักงานคณะกรรมการ ก.ล.ต. รวมทั้งอาจทำธุรกรรมการให้ยืมหลักทรัพย์ หรือธุรกรรมการซื้อ โดยมีสัญญาขายคืน (Reverse Repo) ได้ รวมถึงลงทุนในหลักทรัพย์หรือทรัพย์สินอื่นใด หรือหากออกผลโดยวิธีอื่นอย่างใดอย่างหนึ่งหรือหลายอย่างตามที่</p> | <p>อื่นใดในทำนองเดียวกัน ที่เกี่ยวข้องกับเทคโนโลยี เช่น คอมพิวเตอร์ คอมพิวเตอร์ซอฟต์แวร์ ฮาร์ดแวร์ เซิร์ฟเวอร์ (Computer software and hardware, server) การสื่อสารโทรคมนาคม อุปกรณ์สื่อสารโทรคมนาคม (Telecommunication equipment) เซมิคอนดักเตอร์ (Semiconductor) เทคโนโลยีข่าวสาร (Information technology/service) เทคโนโลยีเครือข่าย (Networking) อินเทอร์เน็ต (Internet) หรือธุรกิจที่เกี่ยวข้องกับ Online service ต่างๆ (Media) ไปโอเพนโอโลยี (Biotechnology) เทคโนโลยีทางการแพทย์ หรือยา เป็นต้น</p> | | |

หมายเหตุ : กองทุนเปิดทีเอ็มบี Global Infrastructure Equity (TMBGINFRA) อยู่ระหว่างดำเนินการแก้ไขโครงการกองทุน เป็น กองทุนเปิดทีเอ็มบีหุ้น Global Infrastructure Equity (ES-GINFRA) รวมถึงการแก้ไขโครงการเพื่อเพิ่ม share class ชนิดจ่ายเงินปันผล (ES-GINFRA-D)

| หัวข้อ | TMBGINFRA (หนังสือชี้ชวนโครงการปัจจุบัน) | T-INFRA (หนังสือชี้ชวนโครงการปัจจุบัน) | TMBGINFRA (แก้ไขเพิ่มเติม) | TMBGINFRA-D หมายเหตุ : TMBGINFRA กำลังอยู่ระหว่างดำเนินการแก้ไขโครงการเพื่อเพิ่ม share class ชนิดจ่ายเงินปันผล | | |
|---|---|---|--|---|--|--|
| <p>ประกาศคณะกรรมการ ก.ล.ต. หรือประกาศสำนักงานคณะกรรมการ ก.ล.ต. กำหนดรายละเอียดกองทุนหลัก : Lazard Global Listed Infrastructure Equity Fund</p> <p>1. กองทุนหลักที่กองทุนจะลงทุน คือ Lazard Global Listed Infrastructure Equity Fund ซึ่งเป็นกองทุนรวมตราสารทุน ซึ่งจดทะเบียนในประเทศไอร์แลนด์ (Ireland) ดำเนินงานตามระเบียบของ UCITS (Undertaking for Collective Investment in Transferable Securities) เป็นกองทุนรวมที่เสนอขายให้กับผู้ลงทุนต่างๆ ทั้งผู้ลงทุนทั่วไป (retail investors) และผู้ลงทุนสถาบัน (institutional investors) และผู้ถือหุ้นหน่วยสามารถเข้าถึง</p> <p>ข้อมูลกองทุน Lazard Global Listed Infrastructure Equity Fund เพื่อศึกษาข้อมูลเพิ่มเติมได้ที่ www.lazardclassmanagement.co.uk.</p> <table border="1" data-bbox="295 483 400 987"> <tr> <td data-bbox="295 483 400 629">ชื่อ</td> <td data-bbox="295 629 400 987">Lazard Global Listed Infrastructure Equity Fund</td> </tr> </table> | ชื่อ | Lazard Global Listed Infrastructure Equity Fund | <p>ตัวอย่างเช่น บริษัท ธุรกิจ กิจการที่เป็นเจ้าของ เป็นผู้สำรวจ ศึกษา พัฒนา ผลิตภัณฑ์ หรือที่เกี่ยวข้องกับกระบวนการผลิต จัดจำหน่าย ทำการตลาด สนับสนุนสินค้าและ/หรือบริการที่เกี่ยวข้องหรือเกี่ยวเนื่องกับธุรกิจ</p> <p>ทรัพยากรธรรมชาติ พลังงานและ/หรือสาธารณูปโภคพื้นฐานหรือเทคโนโลยี เป็นต้น</p> <p>ส่วนที่เหลืออาจพิจารณาการลงทุนในหรือมีไว้ซึ่งหลักทรัพย์หรือทรัพย์สินอื่นหรือการขาดออกผลโดยวิธีอื่นตามที่สำนักงาน ก.ล.ต. กำหนดหรือเห็นชอบให้กองทุนลงทุนได้ รวมถึงการลงทุนในหลักทรัพย์หรือทรัพย์สินอื่นหรือการขาดออกผลโดยวิธีอื่นในต่างประเทศ เช่น กองทุนรวม</p> | | | |
| ชื่อ | Lazard Global Listed Infrastructure Equity Fund | | | | | |

หมายเหตุ : กองทุนเปิดที่เชื่อมโยงกับ Global Infrastructure Equity (TMBGINFRA) อยู่ระหว่างดำเนินการแก้ไขโครงการกองทุน เป็น กองทุนเปิดที่จัดทำบริง Global Infrastructure Equity (ES-GINFRA) รวมถึงการแก้ไขโครงการเพื่อเพิ่ม share class ชนิดจ่ายเงินปันผล (ES-GINFRA-D)

| หัวข้อ | TMBGINFRA (หนังสือชี้ชวนโครงการปัจจุบัน) | | T-INFRA (หนังสือชี้ชวนโครงการปัจจุบัน) | TMBGINFRA (แก้ไขเพิ่มเติม) | TMBGINFRA-D หมายเหตุ : TMBGINFRA กำลังอยู่ระหว่างดำเนินการแก้ไขโครงการเพื่อเพิ่ม share class ชนิดจ่ายเงินปันผล |
|--|---|--|---|-------------------------------|---|
| โครงสร้าง ของ กองทุน Lazard Global Listed Infrastructure Equity Fund | ประเภทกองทุน : กองทุนรวม ตราสารแห่งทุน Class : A ISIN Code : IE00B3X5FG30 Bloomberg Code : LZGIUIA ID | วันที่ตั้งกองทุน (Inception Date) : 24 เมษายน 2556 สกุลเงินฐาน (base currency) : ดอลลาร์สหรัฐ (USD) ตัวชี้วัด (Benchmark) : MSCI World Core Infrastructure 100% Hedged to Net USD Index | ตลาดเงิน หรือกองทุนรวมที่มี วัตถุประสงค์เพื่อบริหารสภาพ คล่องเงินฝาก หรือวิธีการอื่นที่มี วัตถุประสงค์เดียวกัน ทั้งนี้เพื่อ อำนวยความสะดวกหรือเพื่อ ป้องกันปัญหาในการดำเนินงาน ของกองทุน เช่น เพื่อก่อการลงทุน หรือเพื่อชำระค่าใช้จ่ายเพื่อรักษา สภาพคล่อง หรือเพื่อการอื่นใดที่มี ลักษณะทำนองเดียวกัน หรือใน กรณีที่เกิดเหตุสุดวิสัยที่คิดจาก ปัจจัยที่ควบคุมไม่ได้ เป็นต้น 2. บริษัทจัดการขอสงวนสิทธิ์ที่จะ นำเงินลงทุนบางส่วนหรือทั้งหมด มาลงทุนในประเทศไทย โดยถือว่า ได้ระบุมติจากผู้ถือหุ้นแล้ว และไม่ถือว่าเป็นการแก้ไข รายละเอียดโครงการกองทุนหรือ ปฏิบัติการใดๆ | | |
| วัตถุประสงค์ และนโยบาย การลงทุน | กองทุนมีวัตถุประสงค์ในการ สร้างผลตอบแทนรวมในระยะ ยาวทั้งในส่วนของกระแสรายได้ และกำไรจากการเพิ่มขึ้นของ ราคา (Income และ Capital | | | | |

หมายเหตุ : กองทุนเปิดทีเอ็มบี Global Infrastructure Equity (TMBGINFRA) อยู่ระหว่างดำเนินการแก้ไขโครงการกองทุน เป็น กองทุนเปิดดีเอสพีบริง Global Infrastructure Equity (ES-GINFRA) รวมถึงการแก้ไขโครงการเพื่อเพิ่ม share class ชนิดจ่ายเงินปันผล (ES-GINFRA-D)

| หัวข้อ | TMBGINFRA (หนังสือชี้ชวนโครงการปัจจุบัน) | T-INFRA (หนังสือชี้ชวนโครงการปัจจุบัน) | TMBGINFRA (แก้ไขเพิ่มเติม) | TMBGINFRA-D หมายเหตุ : TMBGINFRA กำลังอยู่ระหว่างดำเนินการแก้ไขโครงการเพื่อเพิ่ม share class ชนิดจ่ายเงินปันผล |
|--------|---|--|-----------------------------------|--|
| | <p>TMBGINFRA (หนังสือชี้ชวนโครงการปัจจุบัน)</p> <p>appreciation) ทั้งนี้ กองทุนจะเน้นลงทุนในตราสารทุน และตราสารที่เทียบเท่าตราสารทุน (หุ้นสามัญ, หุ้นบุริมสิทธิ และ Depository Receipts) ของบริษัทที่ประกอบธุรกิจเกี่ยวกับโครงสร้างพื้นฐานทั่วโลกที่จดทะเบียนหรือมีการซื้อ/ขายบน Regulated Markets โดยกองทุนอาจลงทุนในหน่วยลงทุนของกองทุนรวม หรือ โครงการจัดการลงทุน (Collective Investment Scheme (CIS)) ซึ่งรวมถึง ETF ที่มีวัตถุประสงค์สอดคล้องกับนโยบายลงทุนของกองทุน ในสัดส่วนไม่เกิน 10% ของมูลค่าทรัพย์สินสุทธิ</p> <p>นอกจากนี้ กองทุนอาจลงทุนในหลักทรัพย์ที่แปลงสภาพ</p> | <p>T-INFRA (หนังสือชี้ชวนโครงการปัจจุบัน)</p> <p>โครงการกองทุน ทั้งนี้ เพื่อประโยชน์ของกองทุนโดยรวม เช่น เป็นการดำเนินการของกองทุนในประเทศไทย เพื่อการลงทุนหรือเพื่อชำระค่าใช้จ่ายเพื่อรักษาสภาพคล่อง หรือเพื่อการอื่นใดที่มีลักษณะทำนองเดียวกัน เป็นต้น</p> <p>หรือในกรณีที่มีความผิดปกติของตลาด หรือในกรณีที่มีการเปลี่ยนแปลงในภาวะตลาดหรือการคาดการณ์ภาวะตลาดทำให้การลงทุนในต่างประเทศขาดความเหมาะสม ในทางปฏิบัติ หรือกรณีอื่นใดที่กีดกจากสาเหตุที่ไม่สามารถบรรเทาความคุ้มครองได้ เช่น การเปลี่ยนแปลงของกฎหมาย หรือประกาศที่เกี่ยวข้อง</p> <p>3. บริษัทจัดการอาจจัดให้มีการประกันความเสี่ยงที่เกี่ยวข้องกับ</p> | <p>TMBGINFRA (แก้ไขเพิ่มเติม)</p> | <p>TMBGINFRA-D</p> <p>หมายเหตุ : TMBGINFRA กำลังอยู่ระหว่างดำเนินการแก้ไขโครงการเพื่อเพิ่ม share class ชนิดจ่ายเงินปันผล</p> |

หมายเหตุ : กองทุนเปิดทีเอ็มบี Global Infrastructure Equity (TMBGINFRA) อยู่ระหว่างดำเนินการแก้ไขโครงการกองทุน เป็น กองทุนเปิดทีเอ็มบี Global Infrastructure Equity (ES-GINFRA) รวมถึงการแก้ไขโครงการเพื่อเพิ่ม share class ชนิดจ่ายเงินปันผล (ES-GINFRA-D)

| หัวข้อ | TMBGINFRA (หนังสือชี้ชวนโครงการปัจจุบัน) | T-INFRA (หนังสือชี้ชวนโครงการปัจจุบัน) | TMBGINFRA (แก้ไขเพิ่มเติม) | TMBGINFRA-D หมายเหตุ : TMBGINFRA กำลังอยู่ระหว่างดำเนินการแก้ไขโครงการเพื่อเพิ่ม share class ชนิดจ่ายเงินปันผล |
|--------|---|---|-------------------------------|---|
| | <p>(Convertible Security)และในหน่วยลงทุนของกองทุนเปิดที่มีวัตถุประสงค์สอดคล้องกับนโยบายลงทุนของกองทุน</p> <p>กองทุนอาจมีการลงทุนในบริษัทที่ประกอบธุรกิจเกี่ยวกับโครงสร้างพื้นฐานในกลุ่มประเทศเกิดใหม่ (กลุ่มประเทศเกิดใหม่ที่อยู่ในดัชนี MSCI Emerging Markets) ในสัดส่วนที่มากกว่า 20% ของมูลค่าทรัพย์สินสุทธิ ในกรณีที่มีโอกาสในการลงทุนที่เหมาะสมและสอดคล้องกับนโยบายลงทุนของกองทุน อย่างไรก็ตาม การลงทุนในหลักทรัพย์ที่จดทะเบียน หรือมีการซื้อขายผ่านตลาดหุ้น หรือรัฐเซียจะต้องไม่เกิน 5% ของมูลค่าทรัพย์สินสุทธิ ตลอดทุก</p> | <p>การลงทุน เช่น อัตราแลกเปลี่ยนเงินตรา หรืออัตราดอกเบี้ย หรือความเสี่ยงอื่นใดที่อาจเกิดขึ้นได้จากการลงทุนในต่างประเทศตามความเหมาะสม และสถานการณ์ในแต่ละขณะ</p> <p>4. กองทุนอาจลงทุนในสัญญาซื้อขายล่วงหน้า (Derivatives) เพื่อป้องกันความเสี่ยงที่อาจเกิดขึ้นจากการลงทุนในหรือมีไว้ซึ่งหลักทรัพย์หรือทรัพย์สินหรือการขาดอกผลโตควิธิอื่นเท่านั้น และจะไม่ลงทุนในตราสารหนี้ที่มีการจ่ายผลตอบแทนอ้างอิงกับตัวแปร (Structured Note) ทั้งนี้ ในขณะที่ตั้งกองทุน กองทุนมีที่ปรึกษาการลงทุน คือ Smith Barney นอกจากนั้น กองทุนยังได้รับการสนับสนุน</p> | | |

หมายเหตุ : กองทุนเปิดทีเอ็มบี Global Infrastructure Equity (TMBGINFRA) อยู่ระหว่างดำเนินการแก้ไขโครงการกองทุน เป็น กองทุนเปิดทีเอ็มบี Global Infrastructure Equity (ES-GINFRA) รวมถึงการแก้ไขโครงการเพื่อเพิ่ม share class ชนิดจ่ายเงินปันผล (ES-GINFRA-D)

| หัวข้อ | TMBGINFRA (หนังสือชี้ชวนโครงการปัจจุบัน) | T-INFRA (หนังสือชี้ชวนโครงการปัจจุบัน) | TMBGINFRA (แก้ไขเพิ่มเติม) | TMBGINFRA-D หมายเหตุ : TMBGINFRA กำลังอยู่ระหว่างดำเนินการแก้ไขโครงการเพื่อเพิ่ม share class ชนิดจ่ายเงินปันผล |
|--------|---|---|-------------------------------|---|
| | <p>ช่วงการลงทุน และจำกัดเฉพาะหลักทรัพย์ที่จดทะเบียนหรือซื้อขายใน Moscow Exchange เท่านั้น</p> <p>ผู้จัดการกองทุนมีความยืดหยุ่นในการจัดสรรการลงทุนในเงินสดในบางสถานการณ์ที่เห็นสมควร ซึ่งการลงทุนในผลิตภัณฑ์อาจใช้วิธีการลงทุนในหลักทรัพย์ที่ยกกับเงินสด เช่น ตราสารหนี้ระยะสั้น ซึ่งรวมถึงตราสารหนี้ระยะสั้นที่มีอันดับความน่าเชื่อถือในระดับนำลงทุน ที่ออกโดยองค์กรต่างๆ (Commercial paper) และตราสารตลาดเงิน เช่น ตั๋วเงินคลังระยะสั้น และระยะกลาง และตั๋วเงินคลังที่มีอัตราดอกเบี้ยคงที่</p> | <p>เกี่ยวข้องกับการลงทุน รวมถึงข้อมูลกองทุนรวมในต่างประเทศจากหน่วยงานของ Citigroup เพื่อประกอบการตัดสินใจลงทุนอีกด้วย</p> | | |

หมายเหตุ : กองทุนเปิดทีเอ็มบี Global Infrastructure Equity (TMBGINFRA) อยู่ระหว่างดำเนินการแก้ไขโครงการกองทุน เป็น กองทุนเปิดทีเอ็มบี Global Infrastructure Equity (ES-GINFRA) รวมถึงการแก้ไขโครงการเพื่อเพิ่ม share class ชนิดจ่ายเงินปันผล (ES-GINFRA-D)

| หัวข้อ | TMBGINFRA (หนังสือชี้ชวนโครงการปัจจุบัน) | T-INFRA (หนังสือชี้ชวนโครงการปัจจุบัน) | TMBGINFRA (แก้ไขเพิ่มเติม) | TMBGINFRA-D หมายเหตุ : TMBGINFRA กำลังอยู่ระหว่างดำเนินการแก้ไขโครงการเพื่อเพิ่ม share class ชนิดจ่ายปันผล | | | | |
|----------------|---|---|-------------------------------|---|-------|--|--|--|
| | <p>และลอยตัว, บัตรเงินฝาก, ตัวแลกเปลี่ยนที่ธนาคารรับรอง กองทุนอาจลงทุนตราสารอนุพันธ์ทางการเงินทั้งเพื่อการป้องกันความเสี่ยง และ/หรือเพื่อเพิ่มประสิทธิภาพในการบริหารพอร์ตการลงทุน (Efficient Portfolio Management)</p> <table border="1" data-bbox="762 488 817 981"> <tr> <td>อายุกองทุน</td> <td>ไม่กำหนด</td> </tr> <tr> <td>นโยบายการลงทุน</td> <td>ไม่มี</td> </tr> </table> <p>ผู้จัดการกองทุน (Investment Manager) Lazard Asset Management Pacific Co. Registered Office: Level 39 Gateway Building 1 Macquarie Place Sydney NSW 2000 Australia</p> | อายุกองทุน | ไม่กำหนด | นโยบายการลงทุน | ไม่มี | | | |
| อายุกองทุน | ไม่กำหนด | | | | | | | |
| นโยบายการลงทุน | ไม่มี | | | | | | | |

หมายเหตุ : กองทุนเปิดทีเอ็มบี Global Infrastructure Equity (TMBGINFRA) อยู่ระหว่างดำเนินการแก้ไขชื่อโครงการกองทุน เป็น กองทุนเปิดทีเอ็มบีบริจ Global Infrastructure Equity (ES-GINFRA) รวมถึงการแก้ไขโครงการเพื่อเพิ่ม share class ชนิดจ่ายปันผล (ES-GINFRA-D)

| หัวข้อ | TMBGINFRA (หนังสือชี้ชวนโครงการปัจจุบัน) | T-INFRA (หนังสือชี้ชวนโครงการปัจจุบัน) | TMBGINFRA (แก้ไขเพิ่มเติม) | TMBGINFRA-D หมายเหตุ : TMBGINFRA กำลังอยู่ระหว่างดำเนินการแก้ไขโครงการเพื่อเพิ่ม share class ชนิดจ่ายปันผล | | | | | | | | |
|---|---|---|---|---|---|--------------------------------------|---|--|---|--|--|--|
| | <table border="1"> <tr> <td data-bbox="975 488 1241 629">ผู้รักษาทรัพย์สินของกองทุน (Custodian Bank)</td> <td data-bbox="975 629 1241 987">BNY Mellon Trust Company (Ireland) Limited Registered Office: Guild House Guild Street IFSC Dublin 1 Ireland</td> </tr> <tr> <td data-bbox="762 488 975 629">ผู้ตรวจสอบบัญชีกองทุน (Fund Auditor)</td> <td data-bbox="762 629 975 987">PricewaterhouseCoopers One Spencer Dock, Dublin 2, Ireland.</td> </tr> <tr> <td data-bbox="555 488 762 629">ผู้ตรวจสอบบัญชีกองทุน (Fund Auditor)</td> <td data-bbox="555 629 762 987">PricewaterhouseCoopers One Spencer Dock, Dublin 2, Ireland.</td> </tr> <tr> <td data-bbox="343 488 555 629">ค่าธรรมเนียมการจัดการ (Management Fee)</td> <td data-bbox="343 629 555 987">ร้อยละ 0.85 ต่อปีของมูลค่าทรัพย์สินสุทธิของกองทุน</td> </tr> </table> | ผู้รักษาทรัพย์สินของกองทุน (Custodian Bank) | BNY Mellon Trust Company (Ireland) Limited Registered Office: Guild House Guild Street IFSC Dublin 1 Ireland | ผู้ตรวจสอบบัญชีกองทุน (Fund Auditor) | PricewaterhouseCoopers One Spencer Dock, Dublin 2, Ireland. | ผู้ตรวจสอบบัญชีกองทุน (Fund Auditor) | PricewaterhouseCoopers One Spencer Dock, Dublin 2, Ireland. | ค่าธรรมเนียมการจัดการ (Management Fee) | ร้อยละ 0.85 ต่อปีของมูลค่าทรัพย์สินสุทธิของกองทุน | | | |
| ผู้รักษาทรัพย์สินของกองทุน (Custodian Bank) | BNY Mellon Trust Company (Ireland) Limited Registered Office: Guild House Guild Street IFSC Dublin 1 Ireland | | | | | | | | | | | |
| ผู้ตรวจสอบบัญชีกองทุน (Fund Auditor) | PricewaterhouseCoopers One Spencer Dock, Dublin 2, Ireland. | | | | | | | | | | | |
| ผู้ตรวจสอบบัญชีกองทุน (Fund Auditor) | PricewaterhouseCoopers One Spencer Dock, Dublin 2, Ireland. | | | | | | | | | | | |
| ค่าธรรมเนียมการจัดการ (Management Fee) | ร้อยละ 0.85 ต่อปีของมูลค่าทรัพย์สินสุทธิของกองทุน | | | | | | | | | | | |

หมายเหตุ : กองทุนเปิดทีเอ็มบี Global Infrastructure Equity (TMBGINFRA) อยู่ระหว่างดำเนินการแก้ไขชื่อโครงการกองทุน เป็น กองทุนเปิดทีเอ็มบีทีอาร์ Global Infrastructure Equity (ES-GINFRA) รวมถึงการแก้ไขโครงการเพื่อเพิ่ม share class ชนิดจ่ายปันผล (ES-GINFRA-D)

| หัวข้อ | TMBGINFRA (หนังสือชี้ชวนโครงการปัจจุบัน) | T-INFRA (หนังสือชี้ชวนโครงการปัจจุบัน) | TMBGINFRA (แก้ไขเพิ่มเติม) | TMBGINFRA-D หมายเหตุ : TMBGINFRA กำลังอยู่ระหว่างดำเนินการแก้ไขโครงการเพื่อเพิ่ม share class ชนิดจ่ายเงินปันผล |
|------------------------|---|---|-------------------------------|---|
| นโยบายการจ่ายเงินปันผล | ไม่จ่าย | <p>จ่าย</p> <p>(1) บริษัทจัดการจะพิจารณาจ่ายเงินปันผลให้แก่ผู้ถือหุ้นรายละ 2 ครั้ง</p> <p>(2) บริษัทจัดการจะพิจารณาจ่ายเงินปันผลไม่เกินกำไรสะสมหรือกำไรสุทธิเมื่อกองทุนรวมมีกำไรสุทธิหรือมีกำไรสุทธิในช่วงบัญชีที่จะจ่ายเงินปันผลนั้น</p> <p>และการจ่ายเงินปันผลดังกล่าวจะต้องไม่ทำให้ออกกองทุนรวมมีขาดทุนสะสมเพิ่มขึ้นในช่วงบัญชีที่มีการจ่ายเงินปันผลนั้น</p> <p>(3) บริษัทจัดการขอสงวนสิทธิ์ในการพิจารณาจ่ายเงินปันผลให้แก่ผู้ถือหุ้นรายละ 2 ครั้ง เมื่อกองทุนมีมูลค่าหน่วยลงทุนน้อยกว่ามูลค่าที่ตราไว้ของหน่วยลงทุน</p> | - | - |

หมายเหตุ : กองทุนเปิดทีเอ็มบี Global Infrastructure Equity (TMBGINFRA) อยู่ระหว่างดำเนินการแก้ไขโครงการกองทุน เป็น กองทุนเปิดทีเอ็มบีทีบี Global Infrastructure Equity (ES-GINFRA) รวมถึงการแก้ไขโครงการเพื่อเพิ่ม share class ชนิดจ่ายเงินปันผล (ES-GINFRA-D)

| หัวข้อ | TMBGINFRA (หนังสือชี้ชวนโครงการปัจจุบัน) | T-INFRA (หนังสือชี้ชวนโครงการปัจจุบัน) | TMBGINFRA (แก้ไขเพิ่มเติม) | TMBGINFRA-D หมายเหตุ : TMBGINFRA กำลังอยู่ระหว่างดำเนินการแก้ไขโครงการเพื่อเพิ่ม share class ชนิดจ่ายเงินปันผล |
|--|---|--|-------------------------------|---|
| ค่าธรรมเนียมกรรมการ จัดการ (รวม VAT) | ไม่เกินร้อยละ 2.1400 ต่อปี (เก็บจริง 1.6050) | ไม่เกินร้อยละ 1.6050 ต่อปี (เก็บจริง 1.6050) | - | - |
| ค่าธรรมเนียม ผู้ดูแลผลประโยชน์ (รวม VAT) | ไม่เกินร้อยละ 0.1070 ต่อปี (เก็บจริง 0.0321) | ไม่เกินร้อยละ 0.1610 ต่อปี (เก็บจริง 0.0642) | - | - |
| ค่าธรรมเนียมนาย ทะเบียนหน่วย ลงทุน (รวม VAT) | ไม่เกินร้อยละ 0.2140 ต่อปี (เก็บจริง 0.1070) | ไม่เกินร้อยละ 0.1340 ต่อปี (เก็บจริง 0.1338) | - | - |
| ค่าธรรมเนียมอื่นๆ (รวม VAT) | ไม่เกินร้อยละ 0.0535 ต่อปี (เก็บจริง 0.0018 ของรอบปีบัญชี 1 มิ.ย. 65 - 31 พ.ค. 66) | ไม่เกินร้อยละ 1.3100 ต่อปี (เก็บจริง 0.0430 ของรอบปีบัญชี 1 ก.ย. 64 - 31 ส.ค. 65) | - | - |

หมายเหตุ : กองทุนเปิดทีเอ็มบี Global Infrastructure Equity (TMBGINFRA) อยู่ระหว่างดำเนินการแก้ไขโครงการกองทุน เป็น กองทุนเปิดทีเอ็มบีทีบีจี Global Infrastructure Equity (ES-GINFRA) รวมถึงการแก้ไขโครงการเพื่อเพิ่ม share class ชนิดจ่ายเงินปันผล (ES-GINFRA-D)

| หัวข้อ | TMBGINFRA (หนังสือชี้ชวนโครงการปัจจุบัน) | T-INFRA (หนังสือชี้ชวนโครงการปัจจุบัน) | TMBGINFRA (แก้ไขเพิ่มเติม) | TMBGINFRA-D หมายเหตุ : TMBGINFRA กำลังอยู่ระหว่างดำเนินการแก้ไขโครงการเพื่อเพิ่ม share class ชนิดจ่ายปันผล |
|---|--|---|-------------------------------|---|
| ค่าธรรมเนียมรวมทั้งหมด (รวม VAT) | ไม่เกินร้อยละ 2.5145 ต่อปี (แท้จริง 1.7459 ของรอบปีบัญชี 1 มิ.ย. 65 - 31 พ.ค. 66) | ไม่เกินร้อยละ 4.2800 ต่อปี (แท้จริง 1.8460 ของรอบปีบัญชี 1 ก.ย. 64 - 31 ส.ค. 65) | - | - |
| ค่าธรรมเนียมการจ่ายหน่วยลงทุน (Front-end Fee) | ไม่เกินร้อยละ 1.50 ของมูลค่าหน่วยลงทุน (แท้จริง 1.50) | ไม่เกินร้อยละ 1.070 ของมูลค่าหน่วยลงทุน (แท้จริง 1.070) | - | - |
| ค่าธรรมเนียมการรับซื้อคืนหน่วยลงทุน (Back-end Fee) | ไม่มี | ไม่เกินร้อยละ 2.1400 ของมูลค่าหน่วยลงทุน (แท้จริง ยกเว้น) | - | - |
| ค่าธรรมเนียมสำหรับลิ้นหน่วยลงทุนเข้า (Switching In) | ไม่เกินร้อยละ 1.50 ของมูลค่าหน่วยลงทุน (แท้จริง 1.50) | ไม่เกินร้อยละ 1.070 ของมูลค่าหน่วยลงทุน (แท้จริง 1.070) | - | - |
| ค่าธรรมเนียมสำหรับลิ้นหน่วยลงทุนออก (Switching Out) | ไม่มี | ไม่เกินร้อยละ 2.1400 ของมูลค่าหน่วยลงทุน (แท้จริง ไม่มี) | - | - |

หมายเหตุ : กองทุนเปิดทีเอ็มบี Global Infrastructure Equity (TMBGINFRA) อยู่ระหว่างดำเนินการแก้ไขโครงการกองทุน เป็น กองทุนเปิดทีเอ็มบี Global Infrastructure Equity (ES-GINFRA) รวมถึงการแก้ไขโครงการเพื่อเพิ่ม share class ชนิดจ่ายปันผล (ES-GINFRA-D)

| หัวข้อ | TMBGINFRA (หนังสือชี้ชวนโครงการปัจจุบัน) | T-INFRA (หนังสือชี้ชวนโครงการปัจจุบัน) | TMBGINFRA (แก้ไขเพิ่มเติม) | TMBGINFRA-D หมายเหตุ : TMBGINFRA กำลังอยู่ระหว่างดำเนินการแก้ไขโครงการเพื่อเพิ่ม share class ชนิดจ่ายปันผล |
|-------------------------------------|---|---|-------------------------------|---|
| ผู้ดูแลประโยชน์ | ธนาคารกสิกรไทย จำกัด (มหาชน) | ธนาคารกสิกรไทย จำกัด (มหาชน) | - | - |
| รอบระยะเวลาบัญชีประจำปีของกองทุนรวม | วันที่สิ้นสุดรอบบัญชี คือ 31 เดือน พฤษภาคม | วันที่สิ้นสุดรอบบัญชี คือ วันที่ 31 เดือน สิงหาคม | - | - |

ประวัติการจ่ายเงินปันผลของกองทุนมหาชนอินฟราสตรัคเจอร์ แอนต์ เน็กซ์จอร์รัล ริซอร์ส ฟันด์ ออฟ ฟันด์ (T-INFRA)

| วันที่ | เงินปันผล (T-INFRA) |
|-----------------|---------------------|
| 26 กันยายน 2566 | 1.2000 |
| 27 กันยายน 2564 | 1.2000 |
| 24 กันยายน 2563 | 1.0000 |
| 26 กันยายน 2561 | 0.5500 |
| 29 กันยายน 2560 | 1.0000 |
| 25 กันยายน 2558 | 0.5000 |
| 17 ตุลาคม 2557 | 1.0000 |
| 2 ตุลาคม 2556 | 1.0000 |
| 24 ธันวาคม 2553 | 0.7000 |
| 24 กันยายน 2551 | 0.1000 |
| 14 กันยายน 2550 | 0.6500 |

หมายเหตุ : กองทุนเปิดทีเอ็มบี Global Infrastructure Equity (TMBGINFRA) อยู่ระหว่างดำเนินการแก้ไขชื่อโครงการกองทุน เป็น กองทุนเปิดทีเอ็มบีบริจ Global Infrastructure Equity (ES-GINFRA)

รวมถึงการแก้ไขโครงการเพื่อเพิ่ม share class ชนิดจ่ายปันผล (ES-GINFRA-D)

ผลการดำเนินงานของ

กองทุนเปิดที่อิงกับ Global Infrastructure Equity (TMBGINFRA)

ณ วันที่ 31 ตุลาคม 2566

| | YTD | 3M | 6M | 1Y | 3Yrs | 5Yrs | 10Yrs | ตั้งแต่วันที่ ก่อตั้งกองทุน 22 สิงหาคม 2559 |
|--------------|-------|-------|-------|-------|------|------|-------|---|
| TMBGINFRA | -4.78 | -7.93 | -8.29 | -2.59 | 5.56 | 2.57 | - | 3.98 |
| ดัชนีมาตรฐาน | -3.82 | -3.21 | -3.90 | -9.04 | 9.73 | 7.43 | - | 5.87 |

ดัชนีมาตรฐาน : ดัชนี MSCI World Core Infrastructure 100% Hedged to Net USD

ผลการดำเนินงานของ

กองทุนเปิดตราสารหนี้ปราศจากออร์แกนิก แอนด์ แม็ชเชอร์ลิ ริชชอร์ส ฟันด์ ออฟ ฟันด์ (T-INFRA)

ณ วันที่ 31 ตุลาคม 2566

| | YTD | 3M | 6M | 1Y | 3Yrs | 5Yrs | 10Yrs | ตั้งแต่วันที่ ก่อตั้งกองทุน 1 สิงหาคม 2549 |
|--------------|-------|-------|-------|------|-------|------|-------|--|
| T-INFRA | 3.56 | -8.97 | -2.22 | 3.72 | 4.93 | 6.59 | 5.31 | 4.82 |
| ดัชนีมาตรฐาน | 11.60 | -5.09 | 3.58 | 4.98 | 12.49 | 9.76 | 8.96 | 6.31 |

ดัชนีมาตรฐาน : ดัชนี MSCI All Country World Index (Hedged) สัดส่วน (%) : 100.00

หมายเหตุ : กองทุนเปิดที่อิงกับ Global Infrastructure Equity (TMBGINFRA) อยู่ระหว่างดำเนินการแก้ไขชื่อโครงการกองทุน เป็น กองทุนเปิดดีเอสพีลิง Global Infrastructure Equity (ES-GINFRA)

รวมถึงการแก้ไขโครงการเพื่อเพิ่ม share class ชนิดจ่ายเงินปันผล (ES-GINFRA-D)

ขั้นตอนสาระสำคัญของการดำเนินการรวมกองทุนรวม

| ลำดับที่ | การดำเนินการ |
|--|---|
| 1. การส่งหนังสือขอมติ | บริษัทจัดการจะจัดส่งหนังสือขอมติครั้งใหม่ (ครั้งที่ 2) ให้กับผู้ถือหน่วยลงทุนที่มีสิทธิออกเสียงโดยให้วันที่ 3 พฤศจิกายน 2566 เป็นวันกำหนดรายชื่อผู้ถือหน่วยลงทุนที่มีสิทธิในการออกเสียงลงมติ (เนื่องจากการส่งหนังสือขอมติครั้งแรก มีจำนวนผู้ถือหน่วยลงทุนแจ้งมติกลับมา ไม่ครบเป็นองค์*) |
| 2. การลงมติโดยผู้ถือหน่วยลงทุนที่มีสิทธิ | ผู้ถือหน่วยลงทุนสามารถลงมติ ได้ถึงวันที่ 12 ธันวาคม 2566 สำหรับการขอมติครั้งที่ 2 นี้ ไม่บังคับว่าจะต้องครบเป็นองค์* โดยการนับมติในเรื่องดังกล่าว ต้องได้รับความเห็นชอบ เกิน 3 ใน 4 (75%) ของจำนวนหน่วยลงทุนทั้งหมดของผู้ถือหน่วยลงทุน ซึ่งแจ้งมติกลับมาและมีสิทธิออกเสียงลงคะแนน จึงจะถือว่าได้รับความเห็นชอบให้ดำเนินการตามการขอมติที่ได้แจ้งไป |
| 3. ผลการตรวจนับมติ | เมื่อตรวจนับมติเป็นที่เรียบร้อยแล้ว บริษัทจัดการจะดำเนินการแจ้งผลมติให้ผู้ถือหน่วยลงทุนทราบ ในกรณีได้รับมติให้ดำเนินการรวมกองทุน บริษัทจัดการจะดำเนินการตามข้อ 4 กรณีมีมติให้รวมกองทุน |
| 4. การแจ้งผลมติการรวมกองทุน | กรณีที่ได้รับมติให้รวมกองทุน บริษัทจัดการแจ้งมติดังกล่าวให้สำนักงาน ก.ล.ต.ทราบ และ แจ้งผู้ถือหน่วยลงทุนทุกราย ตามช่องทางที่ผู้ถือหน่วยลงทุนได้รับการส่งแจ้งการขอมติ และ/หรือผ่านเว็บไซต์ของบริษัท www.eastspring.co.th |
| 5. การดำเนินการรวมกองทุน | บริษัทจัดการจะดำเนินการรวมกองทุนภายใน 30 วันนับแต่วันที่ได้แจ้งมติให้สำนักงานคณะกรรมการ ก.ล.ต.ทราบ |
| 6. การแจ้งรวมกองทุนและแจ้งสถานะการเป็นผู้ถือหน่วยลงทุนกองทุน | บริษัทจัดการจะดำเนินการแจ้งรวมกองทุนและจัดส่งหนังสือแสดงสถานะการเป็นผู้ถือหน่วยลงทุนของกองทุนรวมทางไปรษณีย์ภายใน 15 วันนับแต่วันที่การรวมกองทุนแล้วเสร็จ |

หมายเหตุ: 1) *ครบองค์ หมายถึง มีผู้ถือหน่วยลงทุนส่งแจ้งมติกลับมา ไม่น้อยกว่า 25 คนหรือไม่น้อยกว่ากึ่งหนึ่งของจำนวนผู้ถือหน่วยลงทุนทั้งหมด และต้องมีจำนวนหน่วยลงทุนนับรวมกันได้ไม่น้อยกว่า 1 ใน 3 ของจำนวนหน่วยลงทุนทั้งหมด

2) ในช่วงระยะเวลา นับตั้งแต่วันที่บริษัทจัดการจัดส่งแจ้งการขอมติ จนถึงวันที่มีการรวมกองทุนรวมนั้น ท่านผู้ถือหน่วยลงทุนยังคงสามารถขายคืนหน่วยลงทุนได้ตามปกติ แต่ทั้งนี้บริษัทจัดการขอสงวนสิทธิ์ที่จะปฏิเสธหรือหยุดรับคำสั่งซื้อหรือสับเปลี่ยนหน่วยลงทุนของกองทุนที่จะรวมกองทุนได้ โดยจะแจ้งให้ผู้ถือหน่วยลงทุนทราบผ่านเว็บไซต์ของบริษัท www.eastspring.co.th

สิ่งที่ส่งมาด้วย 4

หนังสือแจ้งมติเพื่อรวมกองทุน และ
เลิกกองทุนเปิดธนชาตอินฟราสตรัคเจอร์ แอนด์ เน็ชเชอรัล รีซอร์ส ฟันด์ ออฟ ฟันด์ (T-INFRA)
ครั้งที่ 2

(โดยใช้ชื่อและข้อมูลผู้ถือหน่วยลงทุนตามที่ปรากฏในทะเบียนผู้ถือหน่วยลงทุน สิ้นสุด ณ วันที่ 3 พฤศจิกายน 2566)

ข้าพเจ้า เป็นผู้ถือหน่วยลงทุนของ กองทุนเปิดธนชาตอินฟราสตรัคเจอร์ แอนด์
เน็ชเชอรัล รีซอร์ส ฟันด์ ออฟ ฟันด์ (T-INFRA) โดยถือหน่วยลงทุน จำนวนทั้งสิ้น หน่วย ขอแจ้งมติว่า

(โปรดระบุเครื่องหมาย ลงในช่อง เพียงช่องเดียว)

เห็นด้วย

ไม่เห็นด้วย

งดออกเสียง

ที่จะรวม กองทุนเปิดธนชาตอินฟราสตรัคเจอร์ แอนด์ เน็ชเชอรัล รีซอร์ส ฟันด์ ออฟ ฟันด์ (T-INFRA) เข้ากับ กองทุนเปิดทีเอ็มบี
Global Infrastructure Equity (TMBGINFRA) และเลิก กองทุนเปิดธนชาตอินฟราสตรัคเจอร์ แอนด์ เน็ชเชอรัล รีซอร์ส ฟันด์ ออฟ
ฟันด์ (T-INFRA) ซึ่งมีรายละเอียดตามหนังสือของบริษัทหลักทรัพย์จัดการกองทุน อีสท์สปริง (ประเทศไทย) จำกัด ที่ ES/SPD/PM
127/2566 เรื่องการขอมติผู้ถือหน่วยลงทุนเพื่อรวมกองทุน และเลิก กองทุนเปิดธนชาตอินฟราสตรัคเจอร์ แอนด์ เน็ชเชอรัล รีซอร์ส
ฟันด์ ออฟ ฟันด์ (T-INFRA) ครั้งที่ 2 ลงวันที่ 9 พฤศจิกายน 2566

ลงชื่อ ผู้ถือหน่วยลงทุน

(.....)

วันที่

ลงชื่อ ผู้แทนโดยชอบธรรม

(.....)

.....

ตราประทับ (ถ้ามี)

วันที่

โปรดจัดส่งหนังสือแจ้งมติ พร้อมเอกสารประกอบการแสดงมติ ดังนี้

• บุคคลธรรมดา :

- สำเนาบัตรประชาชนที่ลงนามรับรองสำเนาถูกต้อง

• นิติบุคคล :

- สำเนาหนังสือรับรองของบริษัท (อายุไม่เกิน 6 เดือน)
- หนังสือมอบอำนาจให้กระทำการแทนบริษัท (หากผู้มีอำนาจมิได้ลงนามด้วยตนเอง)
- สำเนาบัตรประชาชนของผู้มีอำนาจลงนาม (กรณีผู้มีอำนาจลงนามด้วยตนเอง)
- สำเนาบัตรประชาชนของผู้มอบอำนาจและผู้รับมอบอำนาจ (กรณีมอบอำนาจให้กระทำการแทน)

หนังสือแจ้งมติ และเอกสารหลักฐานทุกฉบับ กรุณาลงนามรับรองสำเนาถูกต้อง และส่งกลับมายัง บริษัทหลักทรัพย์จัดการ กองทุน
อีสท์สปริง (ประเทศไทย) จำกัด/ผู้สนับสนุนการขายหรือรับซื้อคืนของกองทุน ภายในวันที่ 12 ธันวาคม 2566
อนึ่ง หากท่านไม่ส่งกลับภายในระยะเวลาที่กำหนด จะถือว่าท่าน "ไม่ลงมติดอกเสียง"

หมายเหตุ

1. ในการรวบรวมมติ บริษัทจัดการขอสงวนสิทธิ์ที่จะตรวจสอบลายมือชื่อของผู้แจ้งมติให้ตรงกับตัวอย่างลายมือชื่อของ
ผู้ถือหน่วยลงทุนที่ให้ไว้กับบริษัทจัดการ โดยจะพิจารณาตรวจสอบลายมือชื่อของผู้แจ้งมติกับลายมือชื่อในใบคำขอใช้บริการ
กองทุนรวม และหรือเอกสารสำคัญประกอบการเปิดบัญชีกองทุนรวม หรือซื้อขาย และหรือหนังสือมอบอำนาจที่ท่านให้ไว้กับ บริษัท
จัดการ จึงใคร่ขอเรียนให้ท่านผู้ถือหน่วยลงทุนโปรดลงนามให้เป็นไปตามที่ท่านเคยลงลายมือชื่อไว้ในเอกสารดังกล่าว
2. หากหนังสือแจ้งมติมีความไม่สมบูรณ์ หรือไม่ชัดเจน หรือลายมือชื่อไม่ตรงตามลายมือชื่อที่ให้ไว้ บริษัทจัดการขอสงวนสิทธิ์ที่จะ
พิจารณาว่าหนังสือแจ้งมติในลักษณะดังกล่าวเป็นการ "ไม่ลงมติดอกเสียง"
3. กรณีที่ท่านผู้ถือหน่วยลงทุนมีการแก้ไขข้อความใด ๆ ในเอกสารแจ้งมติ ขอได้โปรดลงลายมือชื่อกำกับกับการแก้ไขดังกล่าวทุกตำแหน่ง
ที่มีการแก้ไข หากไม่ปรากฏการลงลายมือชื่อกำกับกับการแก้ไขดังกล่าว บริษัทจัดการจะถือว่ามติดังกล่าวไม่สมบูรณ์ และขอสงวน
สิทธิ์ที่จะพิจารณาว่ามติดังกล่าวเป็นการ "งดออกเสียง"