



กองทุนเปิดทีเอ็มบี ธนชาติ อีสท์สปริง อินคัม พลัส
(TMB-T-ES-IPlus)

หนังสือชี้ชวนส่วนสรุปข้อมูลสำคัญ

Factsheet

บริษัทหลักทรัพย์จัดการกองทุน
อีสท์สปริง (ประเทศไทย) จำกัด

ข้อมูล ณ วันที่ 30 มิถุนายน 2566

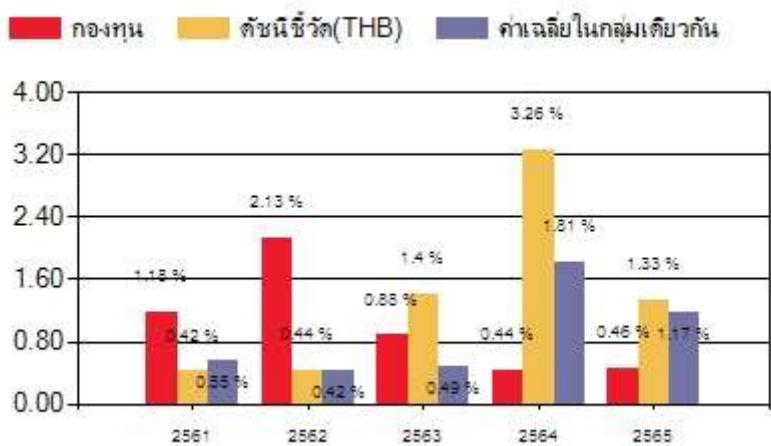
ประเภทกองทุนรวม / กลุ่มกองทุนรวม

- ▶ กองทุนรวมตราสารหนี้ (Fixed Income Fund)
- ▶ กลุ่ม Short Term Government Bond

นโยบายและกลยุทธ์การลงทุน

- ▶ ลงทุนในเงินฝาก ตราสารแห่งหนี้ภาครัฐและหรือภาคเอกชน และหรือหุ้นกู้สกุลเงินตราต่างประเทศที่เสนอขายในประเทศไทย (FX bond) และหรือการเข้าทำธุรกรรมการซื้อโดยมีสัญญาขายคืน (Reverse Repo) โดยสามารถลงทุนได้ทั้งในประเทศ และต่างประเทศ กองทุนจะพิจารณาลงทุนโดยมีเป้าหมายให้อายุเฉลี่ยแบบถ่วงน้ำหนักของกระแสเงินสดที่จะได้รับจากทรัพย์สินที่กองทุนลงทุน หรือ Portfolio Duration ของกองทุน ไม่เกิน 1.5 ปี โดยประมาณ
- ▶ มุ่งหวังให้ได้รับผลประกอบการเคลื่อนไหวสูงกว่าดัชนีชี้วัด

ผลการดำเนินงานและดัชนีชี้วัดย้อนหลัง 5 ปีปฏิทิน (% ต่อปี)



ผลการดำเนินงานย้อนหลังแบบปักหมุด (% ต่อปี)

	YTD	3 เดือน	6 เดือน	1 ปี
กองทุน	0.66	0.38	0.66	1.13
ดัชนีชี้วัด (THB)	0.88	1.13	0.88	0.44
ค่าเฉลี่ยในกลุ่มเดียวกัน	0.51	0.23	0.51	0.98
ความผันผวนกองทุน	0.11	0.10	0.11	0.10
ความผันผวนดัชนีชี้วัด (THB)	2.24	1.86	2.24	2.51

	3 ปี	5 ปี	10 ปี	ตั้งแต่จัดตั้ง
กองทุน	0.75	1.04	1.50	1.54
ดัชนีชี้วัด (THB)	1.73	1.42	0.44	0.58
ค่าเฉลี่ยในกลุ่มเดียวกัน	0.68	0.85	1.25	-
ความผันผวนกองทุน	0.13	0.21	0.18	0.18
ความผันผวนดัชนีชี้วัด (THB)	1.89	1.73	2.67	2.65

ระดับความเสี่ยง

ต่ำ	1	2	3	4	5	6	7	8	สูง
-----	---	---	---	---	---	---	---	---	-----

คำอธิบาย

ลงทุนในตราสารหนี้ภาครัฐและหรือภาคเอกชน โดยมีตราสาร non-investment grade / unrated ไม่เกิน 20% ของ NAV

ข้อมูลกองทุนรวม

วันจดทะเบียนกองทุน	02 เม.ย. 2556
วันเริ่มต้น class	-
นโยบายการจ่ายเงินปันผล	ไม่มีนโยบายจ่ายเงินปันผล
การรับซื้อคืนหน่วยลงทุนอัตโนมัติ	-
อายุกองทุน	ไม่กำหนด

ดัชนีชี้วัด :

1. ดัชนีตราสารหนี้ภาครัฐระยะสั้น (Short-term Government Bond Index) สัดส่วน 55%
2. ดัชนี J.P. Morgan Government Bond Index 12 Months Total Return USD สัดส่วน 25%

หมายเหตุ : โฉมสกุลเงินดอลลาร์สหรัฐ ปรับด้วยอัตราแลกเปลี่ยนเพื่อเทียบเท่าค่าสกุลเงินบาท ณ วันที่คำนวณผลตอบแทน

3. ดัชนีตราสารหนี้ภาคเอกชนระยะสั้น (ThaiBMA Commercial Paper Index) ที่มีอันดับความน่าเชื่อถือของผู้ออกตราสารอยู่ในระดับ A- ขึ้นไป ของสมาคมตลาดตราสารหนี้ไทย สัดส่วน 20%
- สำหรับผลการดำเนินงานย้อนหลังแบบปักหมุด ผลการดำเนินงานน้อยกว่า 1 ปี คำนวณตามระยะเวลาจริง

คำเตือน :

- ▶ การลงทุนในกองทุนรวมไม่ใช่การฝากเงิน
- ▶ ผลการดำเนินงานในอดีตของกองทุนรวม มิได้เป็นสิ่งยืนยันถึงผลการดำเนินงานในอนาคต

การเข้าร่วมต่อต้านทุจริต: มีบริษัทแม่ดูแลให้ทำตามกฎหมาย
จัดอันดับกองทุน Morningstar ★★★

การซื้อขายหน่วยลงทุน

วันทำการซื้อ : ทุกวันทำการ

เวลาทำการ : 08:30 น. -15:30 น.

การซื้อขายครั้งแรกขั้นต่ำ : 1 บาท

การซื้อขายครั้งถัดไปขั้นต่ำ : 1 บาท

การขายคืนหน่วยลงทุน

วันทำการขายคืน : ทุกวันทำการ

เวลาทำการ : 08:30 น. -15:30 น.

การขายคืนขั้นต่ำ : 1 บาท

ยอดคงเหลือขั้นต่ำ : ไม่กำหนด

ระยะเวลาปรับเงินค่าขายคืน : T+1

Remark : ปัจจุบันและในภาวะปกติจะชำระภายใน 1 วันทำการนับถัดจากวันที่คำสั่งขายสามารถดำเนินการได้

ค่าธรรมเนียมที่เรียกเก็บจากกองทุนรวม (% ต่อปีของ NAV)

ค่าธรรมเนียม	สูงสุดไม่เกิน	เก็บจริง
การจัดการ	1.070	0.161
รวมค่าใช้จ่าย	2.140	0.318

หมายเหตุ : สามารถดูค่าธรรมเนียมอื่นๆ เพิ่มเติมได้ที่หนังสือชี้ชวนส่วนข้อมูลกองทุนรวม

ค่าธรรมเนียมที่เรียกเก็บจากผู้ถือหน่วย (% ของมูลค่าซื้อขาย)

ค่าธรรมเนียม	สูงสุดไม่เกิน	เก็บจริง
การขาย	1.070	ยกเว้น
การรับซื้อคืน	1.070	ยกเว้น
การสับเปลี่ยนหน่วยลงทุนเข้า	1.070	ยกเว้น
การสับเปลี่ยนหน่วยลงทุนออก	1.070	ยกเว้น
การโอนหน่วย	53.50	5

หมายเหตุ : 1.ค่าธรรมเนียมดังกล่าวรวมภาษีมูลค่าเพิ่ม ภาษีธุรกิจเฉพาะหรือภาษีอื่นใดแล้ว (ถ้ามี) 2. ค่าโอน 5 บาท ต่อหน่วยลงทุน 1,000 หน่วย (คิดค่าธรรมเนียมขั้นต่ำ 100 บาท แต่ไม่เกิน 1,000 บาท ต่อครั้ง)

สัดส่วนประเภททรัพย์สินที่ลงทุน

ชื่อประเภททรัพย์สิน	% NAV
ตัวแลกเปลี่ยน+ตัวสัญญาใช้เงิน	45.54
พันธบัตร	24.80
หุ้นกู้	23.61
ตัวเงินค้ำประกัน	6.05
เงินฝากและอื่นๆ	0.01

ทรัพย์สินที่ลงทุน 5 อันดับแรก

ชื่อหลักทรัพย์	% NAV
พันธบัตรธนาคารแห่งประเทศไทย (CB23720A)	5.10
บริษัท เอพี (ไทยแลนด์) จำกัด (มหาชน) (AP23928B)	4.69
บริษัท ซีพีเอฟ (ประเทศไทย) จำกัด (มหาชน) (CPFTH23D01A)	4.46
พันธบัตรธนาคารแห่งประเทศไทย (CB23914A)	4.43
บริษัท เจริญโภคภัณฑ์อาหาร จำกัด (มหาชน) (CPF23912B)	4.43

ข้อมูลเชิงสถิติ

Maximum Drawdown	-0.55%
Recovering Period	9 เดือน
อายุเฉลี่ยของตราสารหนี้	3 เดือน 27 วัน
อัตราส่วนหมุนเวียนการลงทุน	86.08%
Yield to Maturity	2.32%

การจัดสรรการลงทุนในผู้ออกตราสาร 5 อันดับแรก

ชื่อผู้ออกตราสาร	% NAV
ธนาคารแห่งประเทศไทย	24.80
บริษัท ศรีสวัสดิ์ คอร์ปอเรชั่น จำกัด (มหาชน)	7.75
บริษัท เจริญโภคภัณฑ์อาหาร จำกัด (มหาชน)	7.55
บริษัท เอพี (ไทยแลนด์) จำกัด (มหาชน)	6.90
บริษัท ภัทรวิสัย จำกัด (มหาชน)	6.05

การจัดสรรการลงทุนตามอันดับความน่าเชื่อถือ (%)

ผู้ออก	ในประเทศ	national	international
Gov bond / AAA	31.24		
AA	10.14		
A	40.82		
BBB	17.84		
ต่ำกว่า BBB			
Unrated / non			

ผู้จัดการกองทุนรวม

นาย วิศิษฐ์ ชื่นรัตนกุล (ตั้งแต่ 02 เม.ย. 2556)

น.ส. วิภาศิริ เกษมสุข (ตั้งแต่ 02 เม.ย. 2556)

นาง รัชนิภา พรรคพานิช (ตั้งแต่ 02 เม.ย. 2556)

ผู้ลงทุนสามารถศึกษาเครื่องมือบริหารความเสี่ยง

ด้านสภาพคล่องได้ในหนังสือชี้ชวนฉบับเต็ม



www.eastspring.co.th

คำอธิบาย

Maximum Drawdown เปอร์เซ็นต์ผลขาดทุนสูงสุดของกองทุนรวมในระยะเวลา 5 ปีย้อนหลัง (หรือตั้งแต่จัดตั้งกองทุนกรณีที่ยังไม่ครบ 5 ปี) โดยวัดจากระดับ NAV ต่อหน่วยที่จุดสูงสุดไปจนถึงจุดต่ำสุดในช่วงที่ NAV ต่อหน่วยปรับตัวลดลง ค่า Maximum Drawdown เป็นข้อมูลที่ช่วยให้ทราบถึงความเสี่ยงที่อาจจะขาดทุนจากการลงทุนในกองทุนรวม

Recovering Period ระยะเวลาการฟื้นตัว เพื่อเป็นข้อมูลให้ผู้ลงทุนทราบถึงระยะเวลาตั้งแต่การขาดทุนสูงสุดจนถึงระยะเวลาที่ฟื้นกลับมาที่เงินทุนเริ่มต้นใช้เวลานานเท่าใด

FX Hedging เปอร์เซ็นต์ของการลงทุนในสกุลเงินต่างประเทศที่มีการป้องกันความเสี่ยงจากอัตราแลกเปลี่ยน

อัตราส่วนหมุนเวียนการลงทุน ความถี่ของการซื้อขายหลักทรัพย์ในพอร์ตการลงทุนในช่วงเวลาใดช่วงเวลาหนึ่ง โดยคำนวณจากมูลค่าที่ต่ำกว่าระหว่างผลรวมของมูลค่าการซื้อขายหลักทรัพย์กับผลรวมของมูลค่าการขายหลักทรัพย์ของกองทุนรวมในรอบระยะเวลา 1 ปีหารด้วยมูลค่า NAV ของกองทุนรวมเฉลี่ยในรอบระยะเวลาเดียวกัน กองทุนรวมที่มีค่า portfolio turnover สูง บ่งชี้ถึงการซื้อขายหลักทรัพย์บ่อยครั้งของผู้จัดการกองทุนและทำให้มีต้นทุนการซื้อขายหลักทรัพย์ที่สูง จึงต้องพิจารณาเปรียบเทียบกับผลการดำเนินงานของกองทุนรวมเพื่อประเมินความคุ้มค่าของการซื้อขายหลักทรัพย์ดังกล่าว

Sharpe Ratio อัตราส่วนระหว่างผลตอบแทนส่วนเพิ่มของกองทุนรวมเปรียบเทียบกับความเสี่ยงจากการลงทุน โดยคำนวณจากผลต่างระหว่างอัตราผลตอบแทนของกองทุนรวมกับอัตราผลตอบแทนที่ปราศจากความเสี่ยง (risk-free rate) เปรียบเทียบกับค่าเบี่ยงเบนมาตรฐาน (standard deviation) ของกองทุนรวม ค่า Sharpe Ratio สะท้อนถึงอัตราผลตอบแทนที่กองทุนรวมควรได้รับเพิ่มขึ้นเพื่อชดเชยกับความเสี่ยงที่กองทุนรวมรับมา โดยกองทุนรวมที่มีค่า Sharpe Ratio สูงกว่าจะเป็นกองทุนที่มีประสิทธิภาพในการบริหารจัดการลงทุนที่ดีกว่า เนื่องจากได้รับผลตอบแทนส่วนเพิ่มที่สูงกว่าภายใต้ระดับความเสี่ยงเดียวกัน

Alpha ผลตอบแทนส่วนเกินของกองทุนรวมเมื่อเปรียบเทียบกับดัชนีชี้วัด (benchmark) โดยค่า Alpha ที่สูง หมายถึง กองทุนสามารถสร้างผลตอบแทนได้สูงกว่าดัชนีชี้วัด ซึ่งเป็นผลจากประสิทธิภาพของผู้จัดการกองทุนในการคัดเลือกหรือหาจังหวะเข้าลงทุนในหลักทรัพย์ได้อย่างเหมาะสม

Beta ระดับและทิศทางการเปลี่ยนแปลงของอัตราผลตอบแทนของหลักทรัพย์ในพอร์ตการลงทุน โดยเปรียบเทียบกับอัตราการเปลี่ยนแปลงของตลาด Beta น้อยกว่า 1 แสดงว่า หลักทรัพย์ในพอร์ตการลงทุนมีการเปลี่ยนแปลงของอัตราผลตอบแทนน้อยกว่าการเปลี่ยนแปลงของอัตราผลตอบแทนของกลุ่มหลักทรัพย์ของตลาด Beta มากกว่า 1 แสดงว่า หลักทรัพย์ในพอร์ตการลงทุนมีการเปลี่ยนแปลงของอัตราผลตอบแทนมากกว่าการเปลี่ยนแปลงของอัตราผลตอบแทนของกลุ่มหลักทรัพย์ของตลาด

Tracking Error อัตราผลตอบแทนของกองทุนมีประสิทธิภาพในการเลียนแบบดัชนีชี้วัด โดยหาก tracking error ต่ำ หมายถึงกองทุนรวมมีประสิทธิภาพในการสร้างผลตอบแทนให้ใกล้เคียงกับดัชนีชี้วัด กองทุนรวมที่มีค่า tracking error สูง จะมีอัตราผลตอบแทนโดยเฉลี่ยห่างจากดัชนีชี้วัดมากขึ้น

Yield to Maturity อัตราผลตอบแทนจากการลงทุนในตราสารหนี้โดยถือจนครบกำหนดอายุ ซึ่งคำนวณจากดอกเบี้ยที่จะได้รับในอนาคตตลอดอายุตราสารและเงินต้นที่จะได้รับคืน นำมาคิดลดเป็นมูลค่าปัจจุบัน โดยใช้วัดอัตราผลตอบแทนของกองทุนรวมตราสารหนี้ คำนวณจากค่าเฉลี่ยถ่วงน้ำหนักของ Yield to Maturity ของตราสารหนี้แต่ละตัวที่กองทุนมีการลงทุน และเนื่องจาก Yield to Maturity มีหน่วยมาตรฐานเป็นเปอร์เซ็นต์ต่อปี จึงสามารถนำไปใช้เปรียบเทียบอัตราผลตอบแทนระหว่างกองทุนรวมตราสารหนี้ที่มีนโยบายถือครองตราสารหนี้จนครบกำหนดอายุและมีลักษณะการลงทุนที่ใกล้เคียงกันได้



www.eastspring.co.th

บริษัทหลักทรัพย์จัดการกองทุน อีสท์สปริง (ประเทศไทย) จำกัด

ชั้น 9 อาคาร มิตรทาวน์ ออฟฟิศ ทาวเวอร์ 944 ถนนพระราม 4

แขวงวังใหม่ เขตปทุมวัน กรุงเทพมหานคร 10330

| ศูนย์ที่ปรึกษาการลงทุน 1725 | ผู้สนับสนุนการขายและรับซื้อคืนหน่วยลงทุน ที่ได้รับการแต่งตั้ง

Expert in Asia. Invest in Your Future.

ที่ ES/SPD/PM063/2566

วันที่ 17 สิงหาคม 2566

เรียน ท่านผู้ถือหุ้นหน่วยลงทุนกองทุนเปิดทีเอ็มบี ธนชาต อีสท์สปริง อินคัม พลัส

เรื่อง การขอมติผู้ถือหุ้นหน่วยลงทุนเพื่อรวมกองทุน และแก้ไขเพิ่มเติมโครงการ กองทุนเปิดทีเอ็มบี ธนชาต อีสท์สปริง อินคัม พลัส (TMB-T-ES-IPlus)

- สิ่งที่ส่งมาด้วย
1. รายละเอียดหลักทรัพย์และสัดส่วนการลงทุน งบดุล ของ กองทุนเปิดทีเอ็มบี ธนชาต อีสท์สปริง อินคัม พลัส (TMB-T-ES-IPlus) และงบดุล (ประมาณการ) ของ กองทุนเปิดทีเอ็มบี ธนชาต อีสท์สปริง อินคัม พลัส (TMB-T-ES-IPlus) ภายหลังจากรวมกองทุน
 2. สรุปสาระสำคัญและผลการดำเนินงาน กองทุนเปิดทีเอ็มบี ธนชาต อีสท์สปริง อินคัม พลัส (TMB-T-ES-IPlus) กองทุนเปิดทีเอ็มบี ธนชาต อีสท์สปริง เดลี่ อินคัม พลัส (TMB-T-ES-DPlus) และรายละเอียดการแก้ไขโครงการเพิ่มเติมของ กองทุนเปิดทีเอ็มบี ธนชาต อีสท์สปริง อินคัม พลัส (TMB-T-ES-IPlus)
 3. ขั้นตอนสาระสำคัญของการดำเนินการรวมกองทุนรวม
 4. หนังสือแจ้งมติของผู้ถือหุ้นหน่วยลงทุน

ตามที่ท่านผู้ถือหุ้นหน่วยลงทุนได้ลงทุนใน กองทุนเปิดทีเอ็มบี ธนชาต อีสท์สปริง อินคัม พลัส (TMB-T-ES-IPlus) ภายใต้การจัดการของ บริษัทหลักทรัพย์จัดการกองทุน อีสท์สปริง (ประเทศไทย) จำกัด (บริษัทจัดการ) ซึ่งเป็นกองทุนรวมตราสารหนี้ ประเภทรับซื้อคืนหน่วยลงทุนไม่กำหนดอายุโครงการ นั้น

บริษัทจัดการมีความประสงค์ขอมติจากท่านผู้ถือหุ้นหน่วยลงทุนเพื่อดำเนินการรวมกองทุน โดยจะรับโอน กองทุนเปิดทีเอ็มบี ธนชาต อีสท์สปริง เดลี่ อินคัม พลัส (TMB-T-ES-DPlus) เข้ามารวมกับ กองทุนเปิดทีเอ็มบี ธนชาต อีสท์สปริง อินคัม พลัส (TMB-T-ES-IPlus) โดยการรับโอนทรัพย์สิน สิทธิ และหน้าที่ทั้งหมด รวมถึงแก้ไขโครงการเรื่องอื่น ๆ

ของกองทุนเปิดทีเอ็มบี ธนชาต อีสท์สปริง อินคัม พลัส (TMB-T-ES-IPlus) **ดังนี้**

ผู้ถือหุ้นหน่วยลงทุนสามารถใช้สิทธิออกเสียงลงมติได้ตั้งแต่วันที่ 18 กันยายน 2566 ซึ่งเป็นวันสุดท้ายของการรับแจ้งลงมติ โดยมีรายละเอียด ดังนี้

1. เหตุผลและความจำเป็นในการรวมกองทุน

การรวมกองทุนรวมในครั้งนี้ สืบเนื่องจาก บริษัทหลักทรัพย์จัดการกองทุน ทหารไทย จำกัด และ บริษัทหลักทรัพย์จัดการกองทุน ธนชาต จำกัด ได้รับอนุญาตให้มีการควบรวมสองบริษัทเข้าด้วยกัน ภายใต้ชื่อ บริษัทหลักทรัพย์จัดการกองทุน อีสท์สปริง (ประเทศไทย) จำกัด ในการนี้จึงมีความประสงค์จะรวมกองทุนของทั้งสองบริษัทที่มีนโยบายการลงทุนที่เหมือนหรือใกล้เคียงกัน ซึ่งเป็นผลให้กองทุนมีขนาดใหญ่ขึ้น และเป็นการเพิ่มประสิทธิภาพ อีกทั้งเป็นการลดค่าใช้จ่ายต่าง ๆ ที่เกี่ยวข้อง ใน การบริหารจัดการกองทุน ภายใต้ประโยชน์สูงสุดของกองทุนรวมและผู้ถือหุ้นหน่วยลงทุน

2. ความเห็นของบริษัทจัดการ

บริษัทจัดการมีความเห็นว่า การขอมติจากท่านผู้ถือหุ้นหน่วยลงทุนเพื่อดำเนินการรวมกองทุน โดยกองทุนเปิดทีเอ็มบี ธนชาติ อีสท์สปริง อินคัม พลัส (TMB-T-ES-IPlus) จะรับโอนกองทุนเปิดทีเอ็มบี ธนชาติ อีสท์สปริง เดลี่ อินคัม พลัส (TMB-T-ES-DPlus) เข้ามารวมกับ TMB-T-ES-IPlus ซึ่งจะทำให้มูลค่าทรัพย์สินของกองทุน TMB-T-ES-IPlus มีขนาดใหญ่ขึ้น เพื่อเป็นการเพิ่มโอกาสในการลงทุน รวมถึงการลดค่าใช้จ่ายโดยรวมที่เกี่ยวข้องกับการบริหารจัดการกองทุนให้มีประสิทธิภาพมากยิ่งขึ้น โดยการดำเนินการดังกล่าวเป็นไปเพื่อประโยชน์สูงสุดของกองทุนรวมและผู้ถือหุ้นหน่วยลงทุน

ความเห็นของผู้ติดตามจัดการกองทุนรวม (Independent Oversight Entity : IOE)

เนื่องจากกองทุนเปิดทีเอ็มบี ธนชาติ อีสท์สปริง อินคัม พลัส (TMB-T-ES-IPlus) เป็นกองทุนที่รับโอนกองทุนเปิดทีเอ็มบี ธนชาติ อีสท์สปริง เดลี่ อินคัม พลัส (TMB-T-ES-DPlus) เข้ามารวม โดยวัตถุประสงค์และนโยบายการลงทุนตลอดจนค่าธรรมเนียม และค่าใช้จ่ายของกองทุนไม่มีการเปลี่ยนแปลง ซึ่งในการรวมกองทุนนี้จะทำให้มูลค่าทรัพย์สินของกองทุนมีขนาดใหญ่ขึ้น และมีผลให้การบริหารจัดการกองทุนมีประสิทธิภาพมากยิ่งขึ้น จึงมีความเห็นเช่นเดียวกับบริษัทจัดการ

ข้อมูลเพิ่มเติม

• สิทธิของผู้ถือหุ้นหน่วยลงทุน

1) สิทธิของท่านผู้ถือหุ้นหน่วยลงทุนในช่วงระยะเวลา นับตั้งแต่วันที่บริษัทจัดการส่งการแจ้งขอมติ จนถึงวันที่มีการรวมกองทุนรวมนั้น ท่านผู้ถือหุ้นหน่วยลงทุนยังคงสามารถขายคืนหรือสับเปลี่ยนหน่วยลงทุนออกได้ตามปกติ แต่ทั้งนี้

บริษัทจัดการอาจขอสงวนสิทธิ์ที่จะปฏิเสธหรือหยุดรับคำสั่งซื้อหรือสับเปลี่ยนหน่วยลงทุนเข้าได้ในช่วงเวลาดังกล่าว

โดยจะแจ้งให้ผู้ถือหุ้นหน่วยลงทุนทราบเป็นการล่วงหน้าผ่านเว็บไซต์ของบริษัทจัดการ (www.eastspring.co.th)

2) บริษัทจัดการให้สิทธิท่านผู้ถือหุ้นหน่วยลงทุนของกองทุนรวมที่ไม่เห็นด้วยกับการรับโอน TMB-T-ES-DPlus

โดยท่านสามารถขายคืนหน่วยลงทุนหรือโอนออกหน่วยลงทุนไปกองทุนรวมอื่น ๆ ได้ โดยไม่ต้องเสียค่าธรรมเนียมขาออก (exit without fee) ของกองทุนนี้ (ถ้ามี) ภายในเวลาที่กำหนด โดยจะแจ้งให้ผู้ถือหุ้นหน่วยลงทุนทราบเป็นการล่วงหน้าผ่านเว็บไซต์ของบริษัทจัดการ

(www.eastspring.co.th)

3) สำหรับค่าใช้จ่ายต่าง ๆ ที่เกี่ยวข้องกับการรวมกองทุน บริษัทจัดการจะเป็นผู้รับผิดชอบ อาทิเช่น ค่าใช้จ่ายในการดำเนินการขอมติผู้ถือหุ้นหน่วยลงทุน เป็นต้น

ผู้ถือหุ้นหน่วยลงทุนที่มีสิทธิออกเสียง

ในการออกเสียงลงคะแนนในการจัดครั้งนี้ บริษัทจัดการจะพิจารณารายชื่อผู้ถือหุ้นหน่วยลงทุนที่มีสิทธิออกเสียง โดยใช้ชื่อและฐานข้อมูลหน่วยลงทุน ตามที่ปรากฏในทะเบียนผู้ถือหุ้นหน่วยลงทุน สิ้นสุด ณ วันที่ 11 สิงหาคม 2566 ทั้งนี้ บริษัทจัดการได้แจ้งให้ผู้ถือหุ้นหน่วยลงทุนทราบวันกำหนดรายชื่อผู้ถือหุ้นหน่วยลงทุนที่มีสิทธิออกเสียงแล้ว เมื่อวันที่ 4 สิงหาคม 2566 โดยเปิดเผยให้ผู้ถือหุ้นหน่วยลงทุนทราบผ่านประกาศบนเว็บไซต์ของบริหารจัดการ

การอนุมัติเพื่อรวมกองทุน และแก้ไขโครงการจัดการกองทุน

การอนุมัติเพื่อรวมกองทุน และแก้ไขโครงการจัดการกองทุน โดยมีแนวทางปฏิบัติตามประกาศแนวปฏิบัติที่ นป. 7/2562 เรื่องแนวทางปฏิบัติการอนุมัติผู้ถือหุ้นหน่วยลงทุน ของสำนักงานคณะกรรมการกำกับหลักทรัพย์และตลาดหลักทรัพย์ ดังนี้

- 1) ต้องมีผู้ถือหุ้นหน่วยลงทุนแจ้มติกลับมา ไม่น้อยกว่า 25 คน หรือไม่น้อยกว่ากึ่งหนึ่งของจำนวนผู้ถือหุ้นหน่วยลงทุนทั้งหมด และต้องมีจำนวนหน่วยลงทุนนับรวมกันได้ไม่น้อยกว่า 1 ใน 3 ของจำนวนหน่วยลงทุนทั้งหมด จึงจะถือว่าครบเป็นองค์
- 2) เมื่อครบเป็นองค์แล้ว การนับมติในเรื่องดังกล่าว ต้องได้รับความเห็นชอบจากผู้ถือหุ้นหน่วยลงทุน เกิน 3 ใน 4 (75%) ของจำนวนหน่วยลงทุนทั้งหมดของผู้ถือหุ้นหน่วยลงทุน ซึ่งแจ้มติกลับมาและมีสิทธิในการออกเสียงจึงจะถือว่ามติครั้งนี้ ผ่านความเห็นชอบ
- 3) หากผู้ถือหุ้นหน่วยลงทุนแจ้มติ มีจำนวนไม่ครบองค์ตามเกณฑ์ข้อ 1 บริษัทจัดการ สามารถส่งมติใหม่ (ครั้งที่ 2) และในการจัดครั้งนี้ ไม่บังคับว่าจะต้องครบเป็นองค์ โดยให้นับเสียงการลงมติครั้งหลังนี้ตามเกณฑ์ข้อ 2)

วิธีการออกเสียงลงมติ

บริษัทจัดการจะดำเนินการอนุมัติในเรื่องการรวมกองทุน และการแก้ไขโครงการ รายละเอียดตามสิ่งที่ส่งมาด้วย 2 โดยผู้ถือหุ้นหน่วยลงทุนสามารถใช้สิทธิออกเสียงลงมติได้ตั้งแต่บัดนี้ จนถึงวันที่ 18 กันยายน 2566 ซึ่งเป็นวันสุดท้ายของการรับแจ้มติการรวมกองทุน โดยจะถือวันที่ที่ประทับรับจดหมายดังกล่าวของผู้ให้บริการส่งจดหมายตอบกลับ หรือของผู้สนับสนุนการจ่าย หรือรับซื้อคืนของกองทุน หรือของบริหารจัดการเมื่อมีการส่งโดยตรงมายังบริหารจัดการ (แล้วแต่กรณี) และหากบริหารจัดการไม่ได้รับการแจ้มติภายในระยะเวลาดังกล่าว บริษัทจัดการจะถือว่าท่าน "ไม่ลงमत้ออกเสียง"

ทั้งนี้ บริษัทจัดการขอขอบพระคุณท่านเป็นอย่างสูงที่ได้ให้ความไว้วางใจในการใช้บริการกองทุนรวมของบริหารจัดการด้วยดีเสมอมา และหากท่านผู้ถือหุ้นหน่วยลงทุนมีข้อสงสัยหรือต้องการข้อมูลเพิ่มเติม โปรดติดต่อศูนย์ที่ปรึกษาการลงทุน โทร. 1725 หรือศึกษาข้อมูลเพิ่มเติมได้ที่ เว็บไซต์ของบริหารจัดการ <https://www.eastspring.co.th/funds/fund-merger> โดยบริษัทหลักทรัพย์จัดการกองทุน อีสท์สปริง (ประเทศไทย) จำกัด มีความยินดีที่จะสนับสนุนข้อมูลเพิ่มเติมในทุกประเด็น

ขอแสดงความนับถือ

บริษัทหลักทรัพย์จัดการกองทุน อีสท์สปริง (ประเทศไทย) จำกัด



กองทุนเปิดทีเอ็มบี ธนชาติ อีสท์สปริง อินคัม พลัส
รายงานการลงทุนในหลักทรัพย์และทรัพย์สินอื่น

ณ วันที่ 11 สิงหาคม 2566

ชื่อหลักทรัพย์	อัตราดอกเบี้ย (%)	อันดับความน่าเชื่อถือ				วันครบกำหนด	จำนวนหน่วย (พันหน่วย)/ มูลค่าหน่วยค้ำ (พันบาท)	มูลค่าตามราคาตลาดไม่รวมดอกเบี้ยค้างรับ (พันบาท)	ร้อยละของเงินลงทุน	มูลค่าตามราคาตลาดรวมดอกเบี้ยค้างรับ (พันบาท)	ร้อยละของมูลค่าทรัพย์สินสุทธิ
		TRIS	FITCH	S&P	Moody's						
พันธบัตรธนาคารแห่งประเทศไทย								4,151,915.27	27.25	4,151,915.27	27.86
อายุคงเหลือน้อยกว่า 1 ปี								4,151,915.27	27.25	4,151,915.27	27.86
CB23O26A	พันธบัตรธนาคารแห่งประเทศไทย				26/10/2566	735,000.00	732,141.64	4.80	732,141.64	4.94	
CB23N02B	พันธบัตรธนาคารแห่งประเทศไทย				02/11/2566	700,000.00	696,910.12	4.57	696,910.12	4.67	
CB23914A	พันธบัตรธนาคารแห่งประเทศไทย				14/09/2566	485,000.00	484,207.62	3.18	484,207.62	3.25	
CB23921A	พันธบัตรธนาคารแห่งประเทศไทย				21/09/2566	480,000.00	479,028.82	3.14	479,028.82	3.21	
CB23817A	พันธบัตรธนาคารแห่งประเทศไทย				17/08/2566	475,000.00	474,883.23	3.12	474,883.23	3.18	
CB23907A	พันธบัตรธนาคารแห่งประเทศไทย				07/09/2566	300,000.00	299,611.57	1.97	299,611.57	2.01	
CB23928A	พันธบัตรธนาคารแห่งประเทศไทย				28/09/2566	200,000.00	199,529.18	1.31	199,529.18	1.34	
CB23N09A	พันธบัตรธนาคารแห่งประเทศไทย				09/11/2566	200,000.00	199,034.22	1.31	199,034.22	1.33	
CB23824A	พันธบัตรธนาคารแห่งประเทศไทย				24/08/2566	197,000.00	196,889.31	1.29	196,889.31	1.32	
CB24801A	พันธบัตรธนาคารแห่งประเทศไทย				01/08/2567	181,000.00	177,241.98	1.16	177,241.98	1.19	
CB23O12A	พันธบัตรธนาคารแห่งประเทศไทย				12/10/2566	157,000.00	156,510.87	1.03	156,510.87	1.05	
CB23907B	พันธบัตรธนาคารแห่งประเทศไทย				07/09/2566	56,000.00	55,926.70	0.37	55,926.70	0.37	
ตั๋วเงินคลัง								538,091.89	3.53	538,091.89	3.60
อายุคงเหลือน้อยกว่า 1 ปี								538,091.89	3.53	538,091.89	3.60
TB23927A	ตั๋วเงินคลัง				27/09/2566	310,000.00	309,260.68	2.03	309,260.68	2.07	
TB23N08A	ตั๋วเงินคลัง				08/11/2566	200,000.00	199,046.78	1.31	199,046.78	1.33	
TB23D20A	ตั๋วเงินคลัง				20/12/2566	30,000.00	29,784.42	0.20	29,784.42	0.20	
หุ้น								3,461,645.57	22.72	3,474,282.56	23.28
พาณิชย์								297,425.55	1.95	298,303.19	2.00
HMPRO23O A	บริษัท โสม โปรดักส์ เซ็นเตอร์ จำกัด (มหาชน)	AA-			12/10/2566	198,000.00	197,289.04	1.29	197,289.04	1.32	
LOTUSS244 A	บริษัท เอก-ชัย ดิสทริบิวชั่นซิสเต็ม จำกัด	2.81 A+			20/04/2567	100,000.00	100,136.51	0.66	101,014.15	0.68	
พลังงานและสาธารณูปโภค								258,630.57	1.70	259,487.98	1.74
RATCH23NA	บริษัท ราช กรุ๊ป จำกัด (มหาชน)	1.32 AA+			04/11/2566	85,000.00	84,778.22	0.56	85,085.62	0.57	
IRPC245A	บริษัท ไออาร์พีซี จำกัด (มหาชน)	1.77 A-	A-(tha)		20/05/2567	70,000.00	69,466.11	0.46	69,751.25	0.47	
CKP245A	บริษัท ซิโนทิวเวอร์ จำกัด (มหาชน)	1.74 A-			28/05/2567	60,000.00	59,474.47	0.39	59,691.86	0.40	
WHAUP241A	บริษัท ดับบลิวเอชเอ ยูทิลิตี้ส์ แอนด์ พาวเวอร์ จำกัด (มหาชน)	2.14 A-			25/01/2567	45,000.00	44,911.76	0.29	44,959.25	0.30	
เงินทุนและหลักทรัพย์								1,551,694.72	10.18	1,559,684.13	10.45
TIDLOR238A	บริษัท เงินดีลส์ จำกัด	1.17 A			19/08/2566	368,200.00	368,146.92	2.42	370,200.57	2.48	
MTC255B	บริษัท เมืองไทย แคปปิตอล จำกัด (มหาชน)	3.90 BBB+			15/05/2568	200,000.00	199,314.93	1.31	201,216.85	1.35	
SAWAD265A	บริษัท ศรีสวัสดิ์ คอร์ปอเรชั่น จำกัด (มหาชน)	4.30 BBB+			11/05/2569	200,000.00	198,568.38	1.30	198,591.94	1.33	
EB241A	บริษัท อีซี บาย จำกัด (มหาชน)	1.79	AA(thai)		24/01/2567	178,600.00	178,021.87	1.17	178,188.29	1.19	
SAWAD254A	บริษัท ศรีสวัสดิ์ คอร์ปอเรชั่น จำกัด (มหาชน)	3.85 BBB+			05/04/2568	150,000.00	149,754.03	0.98	150,355.26	1.01	

กองทุนเปิดทีเอ็มบี ธนชาติ อีสท์สปริง อินคัม พลัส
 รายงานการลงทุนในหลักทรัพย์และทรัพย์สินอื่น
 ณ วันที่ 11 สิงหาคม 2566

ชื่อหลักทรัพย์	อัตราดอกเบี้ย (%)	อันดับความน่าเชื่อถือ				วันครบกำหนด	จำนวนหน่วย (พันหน่วย)/ มูลค่าหน่วยคำ (ล้านบาท)	มูลค่าตามราคาตลาดไม่รวมดอกเบี้ยค้างรับ (ล้านบาท)	ร้อยละของเงินลงทุน	มูลค่าตามราคาตลาดรวมดอกเบี้ยค้างรับ (ล้านบาท)	ร้อยละของมูลค่าทรัพย์สินสุทธิ
		TRIS	FITCH	S&P	Moody's						
SAWAD238A	บริษัท ศรีสวัสดิ์ คอร์ปอเรชั่น จำกัด (มหาชน)	2.95	BBB+			24/08/2566	100,000.00	99,998.61	0.66	102,786.97	0.69
KTC241A	บริษัท บัตรกรุงไทย จำกัด (มหาชน)	0.00	AA-			19/01/2567	100,000.00	98,952.23	0.65	98,952.23	0.66
ASK249B	บริษัท เอเชียเซิร์มิกัลซิสซิ่ง จำกัด (มหาชน)			A(tha)*		30/09/2567	100,000.00	96,615.61	0.63	96,615.61	0.65
HLTC242A	บริษัท สอนคำ สีสซิ่ง (ประเทศไทย) จำกัด	1.08	AAA			18/02/2567	55,000.00	54,577.67	0.36	54,567.90	0.37
KTC239A	บริษัท บัตรกรุงไทย จำกัด (มหาชน)	2.23	AA-			15/09/2566	48,000.00	47,995.20	0.31	48,435.09	0.32
TIDLOR252A	บริษัท เงินดีดิสโก้ จำกัด (มหาชน)		A*			17/02/2568	50,000.00	47,798.01	0.31	47,798.01	0.32
AYCAL23DA	บริษัท ออยุธยา แคปปิตอล ออโต้ ลีส จำกัด (มหาชน)	1.13	AA+			08/12/2566	12,000.00	11,951.26	0.08	11,975.41	0.08
อาหารและเครื่องดื่ม								173,476.85	1.14	173,907.87	1.17
TBEV246A	บริษัท ไทยเบฟเวอเรจ จำกัด (มหาชน)	1.45	AA*	AA(tha)		11/06/2567	175,000.00	173,476.85	1.14	173,907.87	1.17
พัฒนาสิ่งอำนวยความสะดวก								1,180,417.89	7.75	1,182,899.39	7.92
CPN242A	บริษัท เซ็นทรัลพัฒนา จำกัด (มหาชน)		AA			02/02/2567	390,000.00	385,405.78	2.53	385,405.78	2.58
CPN248A	บริษัท เซ็นทรัลพัฒนา จำกัด (มหาชน)	1.01	AA			19/08/2567	230,000.00	226,339.21	1.49	226,294.66	1.52
LH244A	บริษัท แลนด์ แอนด์ เฮาส์ จำกัด (มหาชน)	1.50	A+			26/04/2567	160,000.00	158,747.90	1.04	159,458.04	1.07
FPT245A	บริษัท เฟรเซอร์ส พร็อพเพอร์ตี้ (ประเทศไทย) จำกัด (มหาชน)	2.16	A*			06/05/2567	145,000.00	144,281.67	0.95	145,122.59	0.97
SPALI245B	บริษัท สุภาลัย จำกัด (มหาชน)	2.47	A*			03/05/2567	137,000.00	136,756.61	0.90	137,692.97	0.92
CPN241A	บริษัท เซ็นทรัลพัฒนา จำกัด (มหาชน)		AA			29/01/2567	100,000.00	98,920.75	0.65	98,920.75	0.66
AP241A	บริษัท เอพี (ไทยแลนด์) จำกัด (มหาชน)	2.35	A			23/01/2567	30,000.00	29,965.97	0.20	30,004.60	0.20
ตั๋วแลกเงิน/ตั๋วสัญญาใช้เงิน								7,086,406.15	46.50	7,086,406.15	47.52
ธุรกิจการเกษตร								1,786,925.76	11.74	1,788,925.76	12.00
CPFTH23D0	บริษัท ซีพีเอฟ (ประเทศไทย) จำกัด (มหาชน)		A+*			01/12/2566	670,000.00	664,575.68	4.36	664,575.68	4.46
CPF23912B	บริษัท เจริญโภคภัณฑ์อาหาร จำกัด (มหาชน)		A+*			12/09/2566	660,000.00	658,631.47	4.32	658,631.47	4.42
CPF23D14A	บริษัท เจริญโภคภัณฑ์อาหาร จำกัด (มหาชน)		A+*			14/12/2566	470,000.00	465,718.61	3.06	465,718.61	3.12
พลังงานและสาธารณูปโภค								796,746.56	5.23	796,746.56	5.34
EA23O05A	บริษัท พลังงานบริสุทธิ์ จำกัด (มหาชน)		A*			05/10/2566	500,000.00	498,036.57	3.27	498,036.57	3.34
EA23O10A	บริษัท พลังงานบริสุทธิ์ จำกัด (มหาชน)		A*			10/10/2566	300,000.00	298,709.99	1.96	298,709.99	2.00
เงินทุนและหลักทรัพย์								3,065,698.56	20.12	3,065,698.56	20.55
ASP23921A	บริษัท เอเชีย พลัส กรุ๊ป โฮลดิ้งส์ จำกัด (มหาชน)			A(tha)*		21/09/2566	505,000.00	503,671.97	3.31	503,671.97	3.38
MTC23829A	บริษัท เมืองไทย แคปปิตอล จำกัด (มหาชน)		BBB+			29/08/2566	400,000.00	399,479.67	2.62	399,479.67	2.68
SAWAD23815A	บริษัท ศรีสวัสดิ์ คอร์ปอเรชั่น จำกัด (มหาชน)		BBB+			15/08/2566	400,000.00	399,908.67	2.62	399,908.67	2.68
PL23N09A	บริษัท ภัทรลิสซิ่ง จำกัด (มหาชน)		BBB+			09/11/2566	350,000.00	347,526.35	2.28	347,526.35	2.33
TNS23921A	บริษัท หลักทรัพย์ธนชาติ จำกัด (มหาชน)		A-			21/09/2566	340,000.00	339,082.56	2.23	339,082.56	2.27
PL23817A	บริษัท ภัทรลิสซิ่ง จำกัด (มหาชน)		BBB+			17/08/2566	300,000.00	299,898.73	1.97	299,898.73	2.01
PL23O03A	บริษัท ภัทรลิสซิ่ง จำกัด (มหาชน)		BBB+			03/10/2566	300,000.00	298,798.62	1.96	298,798.62	2.00

กองทุนเปิดทีเอ็มบี ธนชาติ อีสท์สปริง อินคัม พลัส
 รายงานการลงทุนในหลักทรัพย์และทรัพย์สินอื่น
 ณ วันที่ 11 สิงหาคม 2566

ชื่อหลักทรัพย์	อัตราดอกเบี้ย (%)	อันดับความน่าเชื่อถือ				วันครบกำหนด	จำนวนหน่วย (พันหน่วย)/ มูลค่าหน้าตั๋ว (ล้านบาท)	มูลค่าตามราคาตลาดไม่รวมดอกเบี้ยค้างรับ (ล้านบาท)	ร้อยละของเงินลงทุน	มูลค่าตามราคาตลาดรวมดอกเบี้ยค้างรับ (ล้านบาท)	ร้อยละของมูลค่าทรัพย์สินสุทธิ	
		TRIS	FITCH	S&P	Moody's							
SAWAD23N0 7A	บริษัท ศรีสวัสดิ์ คอร์ปอเรชั่น จำกัด (มหาชน)	BBB+*				07/11/2566	300,000.00	297,766.22	1.95	297,766.22	2.00	
TCAP23919A	บริษัท ทุนธนาชาติ จำกัด (มหาชน)	A*				19/09/2566	180,000.00	179,565.77	1.18	179,565.77	1.20	
พัฒนาอสังหาริมทรัพย์								1,166,320.46	7.65	1,166,320.46	7.83	
AP23928B	บริษัท เอพี (ไทยแลนด์) จำกัด (มหาชน)	A-*				28/09/2566	700,000.00	697,795.67	4.58	697,795.67	4.68	
AP23928C	บริษัท เอพี (ไทยแลนด์) จำกัด (มหาชน)	A-*				28/09/2566	300,000.00	299,055.23	1.96	299,055.23	2.01	
LH23928A	บริษัท แลนด์แอนด์เฮาส์ จำกัด (มหาชน)	A+*				28/09/2566	170,000.00	169,469.55	1.11	169,469.55	1.14	
ขนส่งและโลจิสติกส์								268,714.82	1.76	268,714.82	1.80	
BTS23017 A	บริษัท บีทีเอส กรุ๊ป โฮลดิ้งส์ จำกัด (มหาชน)	A*				17/10/2566	270,000.00	268,714.82	1.76	268,714.82	1.80	
เงินฝากธนาคาร										64,158.47	0.43	
ประเภทออมทรัพย์										63,998.98	0.43	
BAY - S/A	ธนาคารกรุงศรีอยุธยา จำกัด (มหาชน)						63,391.00			63,415.36	0.43	
UOBT - S/A	ธนาคาร ยูโอบี จำกัด (มหาชน)		AAA(tha)				576.95			583.62	0.00	
ประเภทกระแสเงินสด										159.49	0.00	
BAY - C/A	ธนาคารกรุงศรีอยุธยา จำกัด (มหาชน)						2.00			2.00	0.00	
TISCOB - C/A	ธนาคารทีสโก้ จำกัด (มหาชน)	A*					157.40			157.49	0.00	
สินทรัพย์อื่นและหนี้สินอื่น										(400,652.21)	(2.69)	
สินทรัพย์อื่น											1,650.51	0.01
หนี้สินอื่น											(402,302.72)	(2.70)
								15,238,058.88	100.00	14,914,202.13	100.00	

หมายเหตุ * อันดับความน่าเชื่อถือ (Rating) ของผู้ออกตราสาร

กองทุนเปิดทีเอ็มบี ธนชาติ อีสท์สปริง อินคัม พลัส (TMB-T-ES-IPLUS)

งบแสดงฐานะการเงิน

ณ วันที่ 31 พฤษภาคม 2566

(หน่วย:บาท)

"ยังไม่ได้ตรวจสอบ"

"ยังไม่ได้สอบทาน"

สินทรัพย์

เงินลงทุนแสดงด้วยมูลค่ายุติธรรม	14,820,021,131.80
เงินฝากธนาคาร	277,658,757.96
ลูกหนี้	
จากเงินปันผลและดอกเบี๋ย	13,967,449.45
จากการขายหน่วยลงทุน	39,000.00
สินทรัพย์อื่น	558.21
รวมสินทรัพย์	15,111,686,897.42

หนี้สิน

ค่าใช้จ่ายค้างจ่าย	4,520,774.43
ภาษีเงินได้ค้างจ่าย	2,056,035.04
หนี้สินอื่น	103,879.33
รวมหนี้สิน	6,680,688.80

สินทรัพย์สุทธิ

15,105,006,208.62

สินทรัพย์สุทธิ

ทุนที่ได้รับจากผู้ถือหน่วยลงทุน	12,938,581,524.15
กำไร(ขาดทุน)สะสม	
บัญชีปรับสมดุล	(3,372,676,703.37)
กำไร(ขาดทุน)สะสมจากการดำเนินงาน	5,539,101,387.84
รวมสินทรัพย์สุทธิ	15,105,006,208.62

สินทรัพย์สุทธิต่อหน่วย

11.6743

จำนวนหน่วยลงทุนที่จำหน่ายแล้วทั้งหมด ณ สิ้นงวด (หน่วย)

1,293,858,152.4152

กองทุนเปิดทีเอ็มบี ธนชาติ อีสท์สปริง อินคัม พลัส (TMB-T-ES-IPLUS)

งบแสดงฐานะการเงิน

ณ วันที่ 31 พฤษภาคม 2566

(หน่วย:บาท)

"ประมาณการ"

สินทรัพย์

เงินลงทุนแสดงด้วยมูลค่ายุติธรรม	15,834,636,839.06
เงินฝากธนาคาร	284,758,966.33
ลูกหนี้	
จากเงินปันผลและดอกเบี๋ย	14,610,621.69
จากการขายหน่วยลงทุน	39,000.00
สินทรัพย์อื่น	589.03
รวมสินทรัพย์	16,134,046,016.11

หนี้สิน

ค่าใช้จ่ายค้างจ่าย	4,725,257.10
ภาษีเงินได้ค้างจ่าย	2,152,510.87
หนี้สินอื่น	108,328.86
รวมหนี้สิน	6,986,096.83

สินทรัพย์สุทธิ

16,127,059,919.28

สินทรัพย์สุทธิ

ทุนที่ได้รับจากผู้ถือหน่วยลงทุน	13,814,054,752.23
กำไร(ขาดทุน)สะสม	
บัญชีปรับสมดุล	(3,226,096,220.79)
กำไร(ขาดทุน)สะสมจากการดำเนินงาน	5,539,101,387.84
รวมสินทรัพย์สุทธิ	16,127,059,919.28

สินทรัพย์สุทธิต่อหน่วย

11.6743

จำนวนหน่วยลงทุนที่จำหน่ายแล้วทั้งหมด ณ สิ้นงวด (หน่วย)

1,381,405,475.2234

จำนวนหน่วยลงทุนที่สับเปลี่ยนเข้า TMB-T-ES-IPLUS (หน่วย)
จากกองทุน TMB-T-ES-DPLUS

87,547,322.8082

สิ่งที่ส่งมาด้วย 2

สรุปสาระสำคัญของผลการดำเนินงานของ

กองทุนเปิดทีเอ็มบี ธนชาต อีสท์สปริง อินคัม พลัส (TMB-T-ES-IPPlus) และกองทุนเปิดทีเอ็มบี ธนชาต อีสท์สปริง เดลี่ อินคัม พลัส (TMB-T-ES-DPlus)

และรายละเอียดการแก้ไขโครงสร้างเพิ่มเติมของกองทุนเปิดทีเอ็มบี ธนชาต อีสท์สปริง อินคัม พลัส (TMB-T-ES-IPPlus)

หัวข้อ	TMB-T-ES-IPPlus (หนังสือชี้ชวนโครงสร้างปัจจุบัน)	TMB-T-ES-DPlus (หนังสือชี้ชวนโครงสร้างปัจจุบัน)	TMB-T-ES-IPPlus (แก้ไขเพิ่มเติม)
ชื่อโครงการจัดการ (ไทย)	กองทุนเปิดทีเอ็มบี ธนชาต อีสท์สปริง อินคัม พลัส	กองทุนเปิดทีเอ็มบี ธนชาต อีสท์สปริง เดลี่อินคัม พลัส	-
ชื่อโครงการจัดการ (อังกฤษ)	TMB Thanachart Eastspring Income Plus Fund	TMB Thanachart Eastspring Daily Income Plus Fund	-
ชื่อย่อ	TMB-T-ES-IPPlus	TMB-T-ES-DPlus	-
มูลค่าทรัพย์สินสุทธิ (ณ 11 สิงหาคม 2566)	14,914,202,126.82 บาท	1,126,095,919.24 บาท	-
มูลค่าหน่วยลงทุน (ณ 11 สิงหาคม 2566)	11.7170 บาทต่อหน่วย	10.6715 บาทต่อหน่วย	-
มูลค่าขั้นต่ำของการสั่งซื้อ ครั้งแรก	1 บาท	1 บาท	1 บาท สำหรับหน่วยที่รับโอน เนื่องมาจากกรรวม กองทุน จะไม่กำหนด มูลค่าขั้นต่ำของการ สั่งซื้อครั้งแรก
มูลค่าขั้นต่ำของการสั่งซื้อ ครั้งถัดไป	1 บาท	1 บาท	1 บาท สำหรับหน่วยที่รับโอน เนื่องมาจากกรรวม กองทุน จะไม่กำหนด

หัวข้อ	TMB-T-ES-IPPlus (หนังสือชี้ชวนโครงการปัจจุบัน)	TMB-T-ES-DPlus (หนังสือชี้ชวนโครงการปัจจุบัน)	TMB-T-ES-IPPlus (แก้ไขเพิ่มเติม) (แก่ผู้พิมพ์เดิม)
วันที่จดทะเบียนจัดตั้งกองทุน	2 เมษายน 2556	26 มกราคม 2560	มูลค่าขั้นต่ำของการ ตั้งซื้อครั้งแรกขึ้นไป
วัตถุประสงค์ของโครงการ	กองทุนจะนำเงินไปลงทุนในเงินฝาก ตราสารแห่งหนึ่ง ภาคเอกชนและหรือภาครัฐ และหรือตราสารอื่นที่ สำนักงานคณะกรรมการ ก.ล.ต.อนุญาตให้ลงทุนได้ โดยสามารถลงทุนได้ทั้งในประเทศและต่างประเทศ ซึ่งนี้ กองทุนอาจพิจารณาลงทุนในต่างประเทศไม่เกิน ร้อยละ 40 ของมูลค่าทรัพย์สินสุทธิของกองทุน เพื่อให้ กองทุนเป็นทางเลือกในการลงทุนให้แก่ผู้สนใจลงทุน ที่สามารถรับความเสี่ยงของตราสารหนี้ทั้งในประเทศ และต่างประเทศได้	กองทุนจะนำเงินไปลงทุนในเงินฝาก ตราสารแห่งหนึ่ง ภาคเอกชนและหรือภาครัฐ และหรือตราสารอื่นที่ สำนักงานคณะกรรมการ ก.ล.ต. อนุญาตให้ลงทุนได้โดย สามารถลงทุนได้ทั้งในประเทศและต่างประเทศ ทั้งนี้ กองทุนอาจพิจารณาลงทุนในต่างประเทศไม่เกินร้อยละ 40 ของมูลค่าทรัพย์สินสุทธิของกองทุน เพื่อให้กองทุน เป็นทางเลือกในการลงทุนให้แก่ผู้สนใจลงทุนที่สามารถ รับความเสี่ยงของตราสารหนี้ทั้งในประเทศและ ต่างประเทศได้	-
ประเภทกองทุน	ตราสารหนี้	ตราสารหนี้	-
ประเภทกองทุนตามการ ลงทุนในต่างประเทศ	กองทุนที่ลงทุนแบบมีความเสี่ยงทั้งในประเทศ	กองทุนที่ลงทุนแบบมีความเสี่ยงทั้งในประเทศ	-
การลงทุนในสัญญาซื้อขาย ล่วงหน้า (Derivatives)	- ลงทุน วัตถุประสงค์ของการลงทุนในสัญญาซื้อขายล่วงหน้า (Derivatives) - การลดความเสี่ยง (Hedging)	- ลงทุน วัตถุประสงค์ของการลงทุนในสัญญาซื้อขายล่วงหน้า (Derivatives) - การลดความเสี่ยง (Hedging)	-
การลงทุนในตราสารที่มี สัญญาซื้อขายล่วงหน้า (Structured Note)	ไม่ลงทุน	ลงทุน	-

หัวข้อ	TMB-T-ES-IPPlus (หนังสือชี้ชวนโครงการปัจจุบัน)	TMB-T-ES-DPlus (หนังสือชี้ชวนโครงการปัจจุบัน)	TMB-T-ES-IPPlus (แก้ไขเพิ่มเติม)
กลยุทธ์การบริหารกองทุน (Management Style)	มุ่งหวังให้ผลประกอบการสูงกว่าดัชนีชี้วัด (active management)	มุ่งหวังให้ผลประกอบการสูงกว่าดัชนีชี้วัด (active management)	
ดัชนีชี้วัด/อ้างอิง (Benchmark)	1. ดัชนีตราสารหนี้ภาครัฐระยะสั้น (Short-term Government Bond Index) สัดส่วน 55% 2. ดัชนี J.P. Morgan Government Bond Index 12 Months Total Return USD สัดส่วน 25% ในรูปสกุลเงินดอลลาร์สหรัฐ ปรับด้วยอัตราแลกเปลี่ยนเพื่อเทียบเท่าค่าสกุลเงินบาท ณ วันที่คำนวณ 3. ดัชนีตราสารหนี้ภาคเอกชนระยะสั้น (ThaiBMA Commercial Paper Index) ที่มีอันดับความน่าเชื่อถือของผู้ออกตราสารอยู่ใน ระดับ A- ขึ้นไป ของสมาคมตลาดตราสารหนี้ไทย สัดส่วน 20%	1. ดัชนีตราสารหนี้ภาครัฐระยะสั้น (Short-term Government Bond Index) สัดส่วน 55% 2. ดัชนี J.P. Morgan Government Bond Index 12 Months Total Return USD สัดส่วน 25% ในรูปสกุลเงินดอลลาร์สหรัฐ ปรับด้วยอัตราแลกเปลี่ยนเพื่อเทียบเท่าค่าสกุลเงินบาท ณ วันที่คำนวณ 3. ดัชนีตราสารหนี้ภาคเอกชนระยะสั้น (ThaiBMA Commercial Paper Index) ที่มีอันดับความน่าเชื่อถือของผู้ออกตราสารอยู่ใน ระดับ A- ขึ้นไป ของสมาคมตลาดตราสารหนี้ไทย สัดส่วน 20%	-
รายละเอียดเพิ่มเติมเกี่ยวกับนโยบายการลงทุน	กองทุนมีนโยบายการลงทุนในเงินฝาก ตราสารแห่งหนี่ภาครัฐและหรือภาคเอกชน และหรือหุ้นกู้สกุลเงินตราต่างประเทศที่เสนอขายในประเทศไทย (FX bond) และหรือการเข้าทำธุรกรรมการซื้อขายโดยมีสัญญาขายคืน (Reverse Repo) และหรือหลักทรัพย์หรือทรัพย์สินอื่น หรือการหาผลตอบแทนที่ต่ำกว่างานคณะกรรมการ ก.ล.ต.กำหนดหรือเห็นชอบให้กองทุนลงทุนได้ โดยสามารถลงทุนได้ทั้งในประเทศ และต่างประเทศ โดยมีการอบในการพิจารณาลงทุนดังนี้	กองทุนมีนโยบายการลงทุนในเงินฝาก ตราสารแห่งหนี่ภาครัฐและหรือภาคเอกชน และหรือหุ้นกู้สกุลเงินตราต่างประเทศที่เสนอขายในประเทศไทย (FX bond) และหรือการเข้าทำธุรกรรมการซื้อขายโดยมีสัญญาขายคืน (Reverse Repo) โดยเน้นลงทุนในตราสารดังกล่าวที่ได้รับการจัดอันดับความน่าเชื่อถือของตราสารหรือผู้ออกตราสาร ผู้รับรอง ผู้รับอาวัล ผู้สืบทอด หรือผู้รับประกัน อยู่ในอันดับที่สามารถลงทุนได้ (Investment Grade) รวมถึงในทุกขณะไม่น้อยกว่าร้อยละ 80 ของมูลค่าทรัพย์สินสุทธิของกองทุน อย่างไรก็ตามกองทุนอาจ	-

หัวข้อ	TMB-T-ES-IPPlus (หนังสือชี้ชวนโครงการปัจจุบัน)	TMB-T-ES-DPlus (หนังสือชี้ชวนโครงการปัจจุบัน)	TMB-T-ES-IPPlus (แก้ไขเพิ่มเติม)
	<p>1. กองทุนจะพิจารณาลงทุนโดยมีเป้าหมายให้อายุเฉลี่ยแบบถ่วงน้ำหนักของกระแสเงินสดที่จะได้รับจากทรัพย์สินที่ลงทุน หรือ Portfolio Duration ของกองทุน ไม่เกิน 1.5 ปี โดยประมาณ ทั้งนี้ กองทุนอาจมี Portfolio Duration เกิน 1.5 ปี ได้ ในขณะที่ขณะหนึ่ง หรือช่วงเวลาหนึ่ง ๆ ซึ่งอาจเป็นผลมาจากภาวะต่าง ๆ ที่เกี่ยวข้อง เช่น ขึ้นตอน กระบวนการลงทุน ปริมาณการซื้อขายของผู้ลงทุนและผู้ถือหน่วยลงทุน เช่น ในช่วงระยะเวลาการลงทุน หรือทยอยลงทุน ในช่วง 30 วันนับแต่วันจดทะเบียนทรัพย์สินเป็นกองทุน หรือในช่วงที่มีคำสั่งซื้อหรือขายคืนหน่วยลงทุนของกองทุนมากผิดปกติ ในการนี้ดังกล่าว กองทุนอาจมี Portfolio Duration เกิน 1.5 ปี โดยจะไม่ถือว่าเป็นการดำเนินการที่ผิดไปจากรายละเอียดโครงการ และถือว่าได้รับมติจากผู้ถือหน่วยลงทุนแล้ว</p> <p>ทั้งนี้ บริษัทจัดการจะดำเนินการเพื่อให้ Portfolio Duration ของกองทุนอยู่ในระดับไม่เกิน 1.5 ปี โดยประมาณ ในระยะเวลาที่เหมาะสม ภายใต้สภาพตลาดในช่วงนั้นๆ และเพื่อประโยชน์ของกองทุน</p> <p>2. กองทุนจะพิจารณาการลงทุนในตราสารหนี้ภาครัฐ หรือตราสารหนี้ที่ได้รับการจัดอันดับความน่าเชื่อถือ</p>	<p>ลงทุนในตราสารหนี้ที่มีอันดับความน่าเชื่อถือต่ำกว่าระดับที่สามารถลงทุนได้ (Non-Investment grade) และตราสารหนี้ที่ไม่ได้รับการจัดอันดับความน่าเชื่อถือ (Baaated) โดยมีกรอบในการพิจารณาลงทุนดังนี้</p> <p>1. กองทุนจะพิจารณาลงทุนโดยมีเป้าหมายให้อายุเฉลี่ยแบบถ่วงน้ำหนักของกระแสเงินสดที่จะได้รับจากทรัพย์สินที่ลงทุนลงทุน หรือ Portfolio Duration ของกองทุน ไม่เกิน 1 ปี โดยประมาณ</p> <p>ทั้งนี้ กองทุนอาจมี Portfolio Duration เกิน 1 ปี ได้ ในขณะที่ขณะหนึ่ง หรือช่วงเวลาหนึ่ง ๆ ซึ่งอาจเป็นผลมาจากภาวะต่าง ๆ ที่เกี่ยวข้อง เช่น ขึ้นตอนกระบวนการลงทุน ปริมาณการซื้อขายของผู้ลงทุนและผู้ถือหน่วยลงทุน เช่น ในช่วงระยะเวลาการออกการลงทุน หรือทยอยลงทุน ในช่วง 30 วันนับแต่วันจดทะเบียนทรัพย์สินเป็นกองทุนรวม หรือในช่วงที่มีคำสั่งซื้อและหรือขายคืนหน่วยลงทุนของกองทุนมากผิดปกติ ในกรณีดังกล่าว กองทุนอาจมี Portfolio Duration เกิน 1 ปี โดยจะไม่ถือว่าเป็นการดำเนินการที่ผิดไปจากรายละเอียดโครงการ และถือว่าได้รับมติจากผู้ถือหน่วยลงทุนแล้ว</p> <p>ทั้งนี้ บริษัทจัดการจะดำเนินการเพื่อให้ Portfolio Duration ของกองทุนอยู่ในระดับไม่เกิน 1 ปี</p>	

หัวข้อ	TMB-T-ES-IPPlus (หนังสือชี้ชวนโครงการปัจจุบัน)	TMB-T-ES-DPlus (หนังสือชี้ชวนโครงการปัจจุบัน)	TMB-T-ES-IPPlus (แก้ไขเพิ่มเติม)
	<p>ของตราสารหรือผู้ออกตราสาร ผู้รับรอง ผู้รับอาวัล ผู้สลักหลัง หรือผู้กำกับประกัน อยู่ในอันดับที่สามารถลงทุนได้ (Investment Grade) ทั้งนี้ โดยการจัดอันดับความน่าเชื่อถือของสถาบันจัดอันดับความน่าเชื่อถือภายใต้ชื่อ Standard & Poor's หรือ Moody's หรือ TRIS หรือ Fitch หรือสถาบันอื่นที่สำนักงานคณะกรรมการ ก.ล.ต. กำหนดเพิ่มเติม</p> <p>กองทุน ไม่มีนโยบายลงทุนในตราสารที่ไม่ได้รับการจัดอันดับความน่าเชื่อถือ (Unrated securities) และตราสารหนี้ที่ไ้ระดับ การจัดอันดับความน่าเชื่อถือต่ำกว่าอันดับที่สามารถลงทุนได้ (Non - investment grade) ยกเว้นกรณีพิเศษในขณะ ที่กองทุนรับลงทุนในตราสารหนี้ตราสารดังกล่าวได้รับการจัดอันดับความน่าเชื่อถืออยู่ในอันดับที่สามารถลงทุนได้ (Investment grade) แต่ต่อมาถูกปรับลดอันดับความน่าเชื่อถือลงต่ำกว่า Investment grade เพื่อให้กองทุนสามารถมีไว้ซึ่งตราสารดังกล่าวต่อไปได้ รวมทั้งมีเวลาในการปรับลดอัตราส่วนให้ขึ้นไปตามหลักงาน ก.ล.ต. กำหนด</p> <p>เว้นแต่คณะกรรมการ ก.ล.ต. หรือสำนักงานคณะกรรมการ ก.ล.ต. อนุมัติ เห็นชอบ ยกเว้น หรือผ่อนผัน ให้ดำเนินการเป็นอย่างอื่นได้</p>	<p>โดยประมาณ ในระยะเวลาที่เหมาะสมภายใต้สภาพตลาดในช่วงนั้นๆและเพื่อประโยชน์ของกองทุน</p> <p>2. ในกรณีที่กองทุนพิจารณาการลงทุนในต่างประเทศ</p> <p>สัดส่วนการลงทุนในต่างประเทศจะไม่เกินร้อยละ 40 ของมูลค่าทรัพย์สินสุทธิของกองทุนในการจัดกองทุนลงทุนในตราสารหนี้ต่างประเทศ กองทุนอาจลงทุนในสัญญาซื้อขายล่วงหน้า (Derivatives) เพื่อป้องกันความเสี่ยงที่เกี่ยวข้องกับอัตราแลกเปลี่ยนเงินตรา ที่อาจเกิดขึ้น</p> <p>จากการการลงทุนในต่างประเทศตามความเหมาะสมและสภาพการณ์ในแต่ละขณะขึ้นอยู่กับดุลยพินิจที่ผู้จัดการกองทุนเห็นเหมาะสม โดยผู้จัดการกองทุนจะพิจารณาจากปัจจัยที่เกี่ยวข้อง เช่น อัตราการเติบโตทางเศรษฐกิจ เติบโตเร็วหรือช้าของประเทศ ฐานะความเข้มแข็งของประเทศในเชิงเปรียบเทียบ เช่น สัดส่วนหนี้สาธารณะต่อจีดีพี ดุลการค้า ดุลบัญชีเดินสะพัด ขุนสำรองระหว่างประเทศ อัตราดอกเบี้ย แนวโน้มค่าเงินของสกุลเงินของประเทศเพื่อนบ้านหรือในภูมิภาคโดยรวมเทียบกับสกุลเงินที่กองทุนลงทุน ซึ่งการดำเนินการดังกล่าวต้องไม่ขัดกับประกาศสำนักงาน ก.ล.ต. และธนาคารแห่งประเทศไทย การบริหารความเสี่ยงจากอัตราแลกเปลี่ยนแบบยืดหยุ่น จึงอาจยังมีความเสี่ยงจากอัตราแลกเปลี่ยนเงินเหลืออยู่ ซึ่งอาจทำให้ผู้ลงทุนได้รับผลขาดทุนจาก</p>	

หัวข้อ	TMB-T-ES-IPPlus (หนังสือชี้ชวนโครงการปัจจุบัน)	TMB-T-ES-DPlus (หนังสือชี้ชวนโครงการปัจจุบัน)	TMB-T-ES-IPPlus (แก้ไขเพิ่มเติม)
	<p>3. ในกรณีที่กองทุนพิจารณาลงทุนในต่างประเทศซึ่งรวมถึงการลงทุนในหุ้นที่สกุลเงินตราต่างประเทศที่เสนอขายในประเทศไทย (FX bond) และตราสารหนี้ที่นิติบุคคลที่ตั้งตั้งตามกฎหมายไทยเสนอขายในสกุลเงินตราต่างประเทศ การตัดสินใจการลงทุนในต่างประเทศจะไม่เกินร้อยละ 40 ของมูลค่าทรัพย์สินสุทธิของกองทุน</p> <p>ในกรณีที่มีการกระจ่ายการลงทุนบางส่วนไปในต่างประเทศ กองทุนเปิดทีเอ็มบี ธนชาติ อีเอสทีปริ่ง อินคัม พลัส อาจลงทุนในสัญญาซื้อขายล่วงหน้า (Derivatives) เพื่อป้องกันความเสี่ยงที่เกี่ยวข้องกับอัตราแลกเปลี่ยนเงินตรา ที่อาจเกิดขึ้นได้จากการลงทุนในต่างประเทศตามความเหมาะสมและสภาพการณ์ในแต่ละขณะขึ้นอยู่กับดุลยพินิจผู้จัดการกองทุนเห็นเหมาะสม โดยผู้จัดการกองทุนจะพิจารณาจากปัจจัยที่เกี่ยวข้อง เช่น อัตราการเติบโตทางเศรษฐกิจเชิงเปรียบเทียบของประเทศ ฐานะความเข้มแข็งของประเทศในเชิงเปรียบเทียบ เช่น สัดส่วนหนี้สาธารณะต่อจีดีพี คุณภาพชีวิตในสหประชาชาติ ทุนสำรองระหว่างประเทศ อัตราดอกเบี้ย แนวโน้มค่าเงินของสกุลเงินของประเทศเพื่อนบ้านหรือในภูมิภาคโดยรวม เทียบกับสกุลเงินที่กองทุนลงทุน ซึ่งการดำเนินการ</p>	<p>อัตราแลกเปลี่ยนหรือ "ได้รับเงินคืนต่ำกว่าเงินลงทุนเริ่มแรก" ได้ อีกทั้ง การทำธุรกรรมป้องกันความเสี่ยงอาจมีต้นทุน ซึ่งทำให้ผลตอบแทนของกองทุนโดยรวมลดลงจากต้นทุนที่เพิ่มขึ้น</p> <p>3. กองทุนอาจจะลงทุนในตราสารที่มีลักษณะของสัญญาซื้อขายล่วงหน้าแฝง (Structured Note) โดยเป็นไปตามหลักเกณฑ์หรือ "ได้รับความเห็นชอบจากสำนักงานคณะกรรมการ ก.ล.ต.</p> <p>ส่วนที่เหลือของวรรคหนึ่ง จะลงทุน "ได้" ไม่เกินร้อยละ 20 ของมูลค่าทรัพย์สินสุทธิของกองทุน ดังนี้</p> <p>(1) ตราสารกึ่งหนี้กึ่งทุน</p> <p>(2) ตราสาร Basel III</p> <p>(3) ตราสารที่มีสัญญาซื้อขายล่วงหน้า (Structured Note) ที่มี underlying เป็นตราสารตาม (1) และ (2)</p> <p>หากมีการใช้สิทธิแปลงสภาพจากตราสารกึ่งหนี้กึ่งทุนเป็นหุ้น โดยกองทุนรวม "ได้รับหุ้นนั้นมา" บริษัทจัดการต้องจำหน่ายหุ้นที่ได้รับมากกว่าใน 30 วันนับแต่วันที่กองทุนรวม "ได้รับหุ้นนั้น" โดยระหว่างช่วงเวลาดังกล่าว มิให้ถือว่าบริษัทจัดการมีการลงทุนในหุ้นดังกล่าว</p>	

หัวข้อ	TMB-T-ES-IPPlus (หนังสือชี้ชวนโครงการปัจจุบัน)	TMB-T-ES-DPlus (หนังสือชี้ชวนโครงการปัจจุบัน)	TMB-T-ES-IPPlus (แก้ไขเพิ่มเติม)
นโยบายการจ่ายเงินปันผล	ดังกล่าวต้องไม่ขัดกับประกาศสำนักงาน ก.ล.ต.และธนาคารแห่งประเทศไทย การบริหารความเสี่ยงจากอัตราแลกเปลี่ยนแบบยืดหยุ่น จึงอาจยังมีความเสี่ยงจากอัตราแลกเปลี่ยนเงินเหลืออยู่ ซึ่งอาจทำให้ผู้ลงทุนได้รับผลขาดทุนจากอัตราแลกเปลี่ยนหรือได้รับเงินคืนต่ำกว่าเงินลงทุนเริ่มแรกได้ อีกทั้ง การทำธุรกรรมป้องกันความเสี่ยงอาจมีต้นทุน ซึ่งทำให้ผลตอบแทนของกองทุนโดยรวมลดลงจากต้นทุนที่เพิ่มขึ้น		
นโยบายการจ่ายเงินปันผล	ไม่จ่าย	ไม่จ่าย	-
ค่าธรรมเนียมการจัดการ (รวม VAT)	ไม่เกินร้อยละ 1.070 ต่อปี (เก็บจริง 0.1605)	ไม่เกินร้อยละ 2.140 ต่อปี (เก็บจริง 0.1605)	-
ค่าธรรมเนียมผู้ดูแลผลประโยชน์ (รวม VAT)	ไม่เกินร้อยละ 0.375 ต่อปี (เก็บจริง 0.0214)	ไม่เกินร้อยละ 0.375 ต่อปี (เก็บจริง 0.0214)	-
ค่าธรรมเนียมนายทะเบียน (รวม VAT)	ไม่เกินร้อยละ 0.134 ต่อปี (เก็บจริง 0.1338)	ไม่เกินร้อยละ 0.161 ต่อปี (เก็บจริง 0.1338)	-
ค่าธรรมเนียมอื่นๆ (รวม VAT)	ไม่เกินร้อยละ 0.535 ต่อปี (เก็บจริง 0.0020 ของรอบปีบัญชี 2 เม.ย. 65 - 1 เม.ย. 66)	ไม่เกินร้อยละ 1.069 ต่อปี (เก็บจริง 0.0090 ของรอบปีบัญชี 26 ม.ค. 65 - 25 ม.ค. 66)	-
ค่าธรรมเนียมรวมทั้งหมด (รวม VAT)	ไม่เกินร้อยละ 2.140 ต่อปี (เก็บจริง 0.3180 ของรอบปีบัญชี 2 เม.ย. 65 - 1 เม.ย. 66)	ไม่เกินร้อยละ 3.745 ต่อปี (เก็บจริง 0.2170 ของรอบปีบัญชี 26 ม.ค. 65 - 25 ม.ค. 66)	-

หัวข้อ	TMB-T-ES-IPPlus (หนังสือชี้ชวนโครงการปัจจุบัน)	TMB-T-ES-DPlus (หนังสือชี้ชวนโครงการปัจจุบัน)	TMB-T-ES-IPPlus (แก้ไขเพิ่มเติม)
ค่าธรรมเนียมการจ่ายหน่วยลงทุน (Front-end Fee)	ไม่เกินร้อยละ 1.070 ของมูลค่าหน่วยลงทุน (เก็บจริง ยกเว้น)	ไม่เกินร้อยละ 1.070 ของมูลค่าหน่วยลงทุน (เก็บจริง ยกเว้น)	-
ค่าธรรมเนียมการรับซื้อคืนหน่วยลงทุน (Back-end Fee)	ไม่เกินร้อยละ 1.070 ของมูลค่าหน่วยลงทุน (เก็บจริง ยกเว้น)	ไม่เกินร้อยละ 1.070 ของมูลค่าหน่วยลงทุน (เก็บจริง ยกเว้น)	-
ค่าธรรมเนียมลับเปลี่ยนหน่วยลงทุนเข้า (Switching In)	ไม่เกินร้อยละ 1.070 ของมูลค่าหน่วยลงทุน (เก็บจริง ยกเว้น)	ไม่เกินร้อยละ 1.070 ของมูลค่าหน่วยลงทุน (เก็บจริง ยกเว้น)	-
ค่าธรรมเนียมลับเปลี่ยนหน่วยลงทุนออก (Switching Out)	ไม่เกินร้อยละ 1.070 ของมูลค่าหน่วยลงทุน (เก็บจริง ยกเว้น)	ไม่เกินร้อยละ 1.070 ของมูลค่าหน่วยลงทุน (เก็บจริง ยกเว้น)	-
ผู้ดูแลประโยชน์	ธนาคารกรุงศรีอยุธยา จำกัด (มหาชน)	ธนาคารกสิกรไทย จำกัด (มหาชน)	-
ระยะเวลาการบัญชีประจำปีของกองทุนรวม	วันที่สิ้นสุดรอบบัญชี คือ วันที่ 1 เดือน เมษายน	วันที่สิ้นสุดรอบบัญชี คือ วันที่ 25 มกราคม	-

ผลการดำเนินงานของ

กองทุนเปิดทีเอ็มบี ธนชาติ อีส์พีริง อินคัม พลัส (TMB-T-ES-IPPlus)

และกองทุนเปิดทีเอ็มบี ธนชาติ อีส์พีริง เคลลี อินคัม พลัส (TMB-T-ES-DPlus)

ณ วันที่ 30 มิถุนายน 2566

	YTD	3M	6M	1Y	3Yrs	5Yrs	10Yrs	ตั้งแต่วันที่ 1 ตุลาคม 2556 ถึง	
								2 เมษายน 2556	26 มกราคม 2560
TMB-T-ES-IPPlus	0.66	0.38	0.66	1.13	0.75	1.04	-	1.54	-
TMB-T-ES-DPlus	0.68	0.38	0.68	1.09	0.69	0.90	-	-	0.98
ดัชนีมาตรฐาน	0.88	1.13	0.88	0.44	1.73	1.42	-	0.58	0.98

ดัชนีมาตรฐาน :

- ดัชนีตราสารหนี้ภาครัฐระยะสั้น (Short-term Government Bond Index) สัดส่วน 55%
- ดัชนี J.P. Morgan Government Bond Index 12 Months Total Return USD สัดส่วน 25% ในรูปสกุลเงินดอลลาร์สหรัฐ ปรับตัวอัตโนมัติขึ้นเพื่อเทียบเท่าสกุลเงินบาท ณ วันที่คำนวณผลตอบแทน
- ดัชนีตราสารหนี้ภาคเอกชนระยะสั้น (ThaiBMA Commercial Paper Index) ที่มีอันดับความน่าเชื่อถือของผู้ออกตราสารอยู่ใน ระดับ A- ขึ้นไป ของสมาคมตลาดตราสารหนี้ไทย สัดส่วน 20%

ขั้นตอนสาระสำคัญของการดำเนินการรวมกองทุนรวม

ลำดับที่	การดำเนินการ
1. การส่งหนังสือขอมติ	บริษัทจัดการจะจัดส่งหนังสือขอมติให้กับผู้ถือหน่วยลงทุนที่มีสิทธิออกเสียงโดยให้วันที่ 11 สิงหาคม 2566 เป็นวันกำหนดรายชื่อผู้ถือหน่วยลงทุนที่มีสิทธิในการออกเสียงลงมติ
2. การลงมติโดยผู้ถือหน่วยลงทุนที่มีสิทธิ	ผู้ถือหน่วยลงทุนสามารถลงมติ ได้ถึงวันที่ 18 กันยายน 2566 โดยการขอมติดังกล่าวจะต้องครบองค์* และได้รับความเห็นชอบ เกิน 3 ใน 4 (75%) ของจำนวนหน่วยลงทุนทั้งหมดของผู้ถือหน่วยลงทุน ซึ่งแจ้งมติกลับมาและมีสิทธิออกเสียงลงคะแนน จึงจะถือว่าได้รับความเห็นชอบให้ดำเนินการตามการขอมติที่ได้แจ้งไป
3. ผลการตรวจนับมติ	เมื่อตรวจนับมติเป็นที่เรียบร้อยแล้ว บริษัทจัดการจะดำเนินการแจ้งผลมติให้ผู้ถือหน่วยลงทุนทราบ <ul style="list-style-type: none"> ▪ กรณีที่ได้รับมติให้ดำเนินการรวมกองทุน : บริษัทจัดการจะดำเนินการตามข้อ 5 กรณีมีมติให้รวมกองทุน ▪ กรณีที่จำนวนผู้ถือหน่วยลงทุนที่แจ้งมติกลับมา ไม่ครบเป็นองค์* : บริษัทจัดการจะดำเนินการตามข้อ 4 (ดำเนินการขอมติครั้งใหม่)
4. การขอมติครั้งใหม่ (กรณีไม่ครบองค์* ในการขอมติครั้งแรก)	บริษัทจัดการอาจดำเนินการขอมติครั้งใหม่ โดยจะจัดส่งเอกสารการขอมติอีกครั้ง ทั้งนี้ จะแจ้งให้ผู้ถือหน่วยลงทุนทราบต่อไป ซึ่งบริษัทจัดการจะต้องได้รับมติในครั้งใหม่นี้ เกิน 3 ใน 4 (75%) ของจำนวนหน่วยลงทุนทั้งหมดของผู้ถือหน่วยลงทุนซึ่งแจ้งมติกลับมาและมีสิทธิในการออกเสียง จึงจะถือว่ามติครั้งนี้ผ่านความเห็นชอบ
5. การแจ้งผลมติการรวมกองทุน	กรณีที่ได้รับมติให้รวมกองทุน บริษัทจัดการแจ้งมติดังกล่าวให้สำนักงาน ก.ล.ต.ทราบ และ แจ้งผู้ถือหน่วยลงทุนทุกราย ตามช่องทางที่ผู้ถือหน่วยลงทุนได้รับการส่งแจ้งการขอมติ และ/หรือผ่านเว็บไซต์ของบริษัท www.eastspring.co.th
6. การดำเนินการรวมกองทุน	บริษัทจัดการจะดำเนินการรวมกองทุนภายใน 30 วันนับแต่วันที่ได้แจ้งมติให้สำนักงานคณะกรรมการ ก.ล.ต.ทราบ
7. การแจ้งรวมกองทุนและแจ้งสถานะการเป็นผู้ถือหน่วยลงทุนกองทุน	บริษัทจัดการจะดำเนินการแจ้งรวมกองทุนและจัดส่งหนังสือแสดงสถานะการเป็นผู้ถือหน่วยลงทุนของกองทุนรวมทางไปรษณีย์ภายใน 15 วันนับแต่วันที่การรวมกองทุนแล้วเสร็จ

หมายเหตุ : 1) *ครบองค์ หมายถึง มีผู้ถือหน่วยลงทุนส่งแจ้งมติกลับมา ไม่น้อยกว่า 25 คนหรือไม่น้อยกว่ากึ่งหนึ่งของจำนวนผู้ถือหน่วยลงทุนทั้งหมด และต้องมีจำนวนหน่วยลงทุนนับรวมกันได้ไม่น้อยกว่า 1 ใน 3 ของจำนวนหน่วยลงทุนทั้งหมด

2) ในช่วงระแยะเวลานับตั้งแต่วันที่บริษัทจัดการจัดส่งแจ้งการขอมติ จนถึงวันที่มีการรวมกองทุนรวมนั้น ท่านผู้ถือหน่วยลงทุนยังคงสามารถขายคืนหน่วยลงทุนได้ตามปกติ แต่ทั้งนี้บริษัทจัดการขอสงวนสิทธิ์ที่จะปฏิเสธหรือหยุดรับคำสั่งซื้อหรือสับเปลี่ยนหน่วยลงทุนของกองทุนที่จะรวมกองทุนได้ โดยจะแจ้งให้ผู้ถือหน่วยลงทุนทราบผ่านเว็บไซต์ของบริษัท www.eastspring.co.th

Ref.No 0021565894_TMB-T-ES-IPlus

สิ่งที่ส่งมาด้วย 4

หนังสือแจ้งมติเพื่อรวมกองทุน และแก้ไขเพิ่มเติมโครงการ
กองทุนเปิดทีเอ็มบี ธนชาติ อีสท์สปริง อินคัม พลัส (TMB-T-ES-IPlus)

(โดยใช้ชื่อและข้อมูลผู้ถือหน่วยลงทุนตามที่ปรากฏในทะเบียนผู้ถือหน่วยลงทุน สิ้นสุด ณ วันที่ 11 สิงหาคม 2566)

ข้าพเจ้า เป็นผู้ถือหน่วยลงทุนของ "กองทุนเปิดทีเอ็มบี ธนชาติ อีสท์สปริง อินคัม พลัส (TMB-T-ES-IPlus)" โดยถือหน่วยลงทุน จำนวนทั้งสิ้น หน่วย ขอแจ้งมติว่า

(โปรดระบุเครื่องหมาย ลงในช่อง เพียงช่องเดียว)

เห็นด้วย

ไม่เห็นด้วย

งดออกเสียง

ที่จะรับโอน กองทุนเปิดทีเอ็มบี ธนชาติ อีสท์สปริง เดลี่ อินคัม พลัส (TMB-T-ES-DPlus) เข้ามารวมกับ กองทุนเปิดทีเอ็มบี ธนชาติ อีสท์สปริง อินคัม พลัส (TMB-T-ES-IPlus) รวมถึงแก้ไขโครงการ กองทุนเปิดทีเอ็มบี ธนชาติ อีสท์สปริง อินคัม พลัส (TMB-T-ES-IPlus) ซึ่งมีรายละเอียดตามหนังสือของบริษัทหลักทรัพย์จัดการกองทุน อีสท์สปริง (ประเทศไทย) จำกัด ที่ ES/SPD/PM 063/2566 เรื่องการขอมติผู้ถือหน่วยลงทุนเพื่อรวมกองทุน และแก้ไขเพิ่มเติมโครงการ กองทุนเปิดทีเอ็มบี ธนชาติ อีสท์สปริง อินคัม พลัส (TMB-T-ES-IPlus)

ลงชื่อ ผู้ถือหน่วยลงทุน

(.....)

วันที่

ลงชื่อ ผู้แทนโดยชอบธรรม

(.....)

.....

ตราประทับ (ถ้ามี)

วันที่

โปรดจัดส่งหนังสือแจ้งมติ พร้อมเอกสารประกอบการแสดงมติ ดังนี้

• บุคคลธรรมดา :

- สำเนาบัตรประชาชนที่ลงนามรับรองสำเนาถูกต้อง

• นิติบุคคล :

- สำเนาหนังสือรับรองของบริษัท (อายุไม่เกิน 6 เดือน)
- หนังสือมอบอำนาจให้กระทำการแทนบริษัท (หากผู้มีอำนาจมิได้ลงนามด้วยตนเอง)
- สำเนาบัตรประชาชนของผู้มีอำนาจลงนาม (กรณีผู้มีอำนาจลงนามด้วยตนเอง)
- สำเนาบัตรประชาชนของผู้มอบอำนาจและผู้รับมอบอำนาจ (กรณีมอบอำนาจให้กระทำการแทน)

หนังสือแจ้งมติและเอกสารหลักฐานทุกฉบับ กรุณาลงนามรับรองสำเนาถูกต้อง และส่งกลับมายัง บริษัท หลักทรัพย์จัดการกองทุน
อีสท์สปริง (ประเทศไทย) จำกัด/ผู้สนับสนุนการขายหรือรับซื้อคืนของกองทุน ภายในวันที่ 18 กันยายน 2566
อนึ่ง หากท่านไม่ส่งกลับภายในระยะเวลาที่กำหนด จะถือว่าท่าน "ไม่ลงมติดอกเสียง"

หมายเหตุ

1. ในการรวบรวมมติ บริษัทจัดการขอสงวนสิทธิ์ที่จะตรวจสอบลายมือชื่อของผู้แจ้งมติให้ตรงกับตัวอย่างลายมือชื่อของ
ผู้ถือหน่วยลงทุนที่ให้ไว้กับบริษัทจัดการ โดยจะพิจารณาตรวจสอบลายมือชื่อของผู้แจ้งมติกับลายมือชื่อในใบคำขอใช้บริการ
กองทุนรวม และหรือเอกสารสำคัญประกอบการเปิดบัญชีกองทุนรวม หรือซื้อขาย และหรือหนังสือมอบอำนาจที่ท่านให้ไว้กับ บริษัท
จัดการ จึงใคร่ขอเรียนให้ท่านผู้ถือหน่วยลงทุนโปรดลงนามให้เป็นไปตามที่ท่านเคยลงลายมือชื่อไว้ในเอกสารดังกล่าว
2. หากหนังสือแจ้งมติมีความไม่สมบูรณ์ หรือไม่ชัดเจน หรือลายมือชื่อไม่ตรงตามลายมือชื่อที่ให้ไว้ บริษัทจัดการขอสงวนสิทธิ์ที่จะ
พิจารณาว่าหนังสือแจ้งมติในลักษณะดังกล่าวเป็นการ "ไม่ลงมติดอกเสียง"
3. กรณีที่ท่านผู้ถือหน่วยลงทุนมีการแก้ไขข้อความใด ๆ ในเอกสารแจ้งมติ ขอได้โปรดลงลายมือชื่อกำกับกับการแก้ไขดังกล่าวทุกตำแหน่ง
ที่มีการแก้ไข หากไม่ปรากฏการลงลายมือชื่อกำกับกับการแก้ไขดังกล่าว บริษัทจัดการจะถือว่ามติดังกล่าวไม่สมบูรณ์ และขอสงวน
สิทธิ์ที่จะพิจารณาว่ามติดังกล่าวเป็นการ "งดออกเสียง"