



กองทุนเปิดทีเอ็มบี อีสท์สปริง Global Innovation  
(TMB-ES-GINNO)

หนังสือชี้ชวนส่วนสรุปข้อมูลสำคัญ

Factsheet

บริษัทหลักทรัพย์จัดการกองทุน  
อีสท์สปริง (ประเทศไทย) จำกัด

ข้อมูล ณ วันที่ 30 มิถุนายน 2566

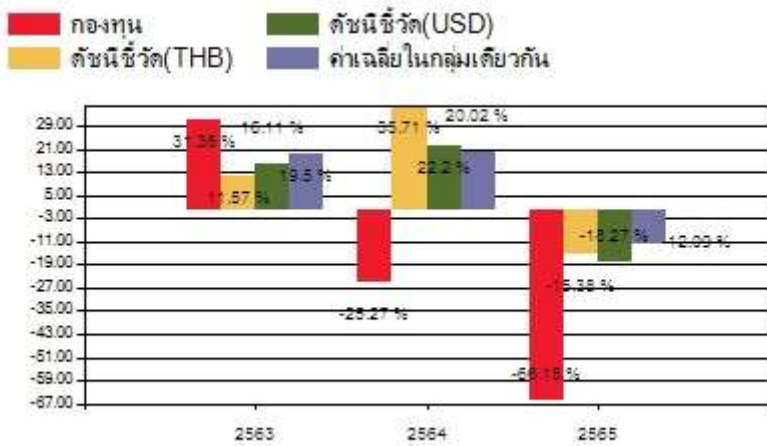
ประเภทกองทุนรวม / กลุ่มกองทุนรวม

- ▶ กองทุนรวมตราสารทุน (Equity Fund)
- ▶ กองทุนรวมฟีดเดอร์ (Feeder Fund)
- ▶ กลุ่ม Global Equity

นโยบายและกลยุทธ์การลงทุน

- ▶ ลงทุนในกองทุน Nikko AM ARK Disruptive Innovation Fund Class A USD กองทุนหลัก ลงทุนในตราสารทุนของบริษัททั่วโลก ที่มีการดำเนินธุรกิจที่สอดคล้องจากการเปลี่ยนแปลงทางเทคโนโลยี บริหารจัดการโดย Nikko Asset Management Americas, Inc.
- ▶ มุ่งหวังให้ผลประโยชน์การเคลื่อนไหวตามกองทุนหลัก โดยกองทุนหลักมุ่งหวังให้ผลประโยชน์การเคลื่อนไหวสูงกว่าดัชนีชี้วัด

ผลการดำเนินงานและดัชนีชี้วัดย้อนหลัง 5 ปีปฏิทิน (% ต่อปี)



ผลการดำเนินงานย้อนหลังแบบปักหมุด (%ต่อปี)

	YTD	3 เดือน	6 เดือน	1 ปี
กองทุน	34.15	8.92	34.15	4.62
ดัชนีชี้วัด (THB)	18.36	10.99	18.36	19.25
ดัชนีชี้วัด (USD)	15.09	6.83	15.09	18.51
ค่าเฉลี่ยในกลุ่มเดียวกัน	10.44	3.97	10.44	7.61
ความผันผวนกองทุน	40.82	34.83	40.82	49.99
ความผันผวนดัชนีชี้วัด (THB)	15.09	13.44	15.09	19.64
ความผันผวนดัชนีชี้วัด (USD)	12.81	11.13	12.81	18.08

	3 ปี	5 ปี	10 ปี	ตั้งแต่จัดตั้ง
กองทุน	-	-	-	-26.13
ดัชนีชี้วัด (THB)	-	-	-	16.89
ดัชนีชี้วัด (USD)	-	-	-	11.42
ค่าเฉลี่ยในกลุ่มเดียวกัน	-	-	-	-
ความผันผวนกองทุน	-	-	-	50.93
ความผันผวนดัชนีชี้วัด (THB)	-	-	-	17.09
ความผันผวนดัชนีชี้วัด (USD)	-	-	-	16.41

ระดับความเสี่ยง

ต่ำ	1	2	3	4	5	6	7	8	สูง
<b>คำอธิบาย</b>									
ลงทุนในตราสารทุนเป็นหลักโดยเฉลี่ย ในรอบปีไม่น้อยกว่า 80 % ของ NAV									

ข้อมูลกองทุนรวม

วันจดทะเบียนกองทุน	29 ต.ค. 2563
วันเริ่มต้น class	-
นโยบายการจ่ายเงินปันผล	ไม่มีนโยบายจ่ายเงินปันผล
การรับซื้อคืนหน่วยลงทุนอัตโนมัติ	-
อายุกองทุน	ไม่กำหนด

ดัชนีชี้วัด :

1. ดัชนี MSCI World NETR USD สัดส่วน 100%
- หมายเหตุ : ในรูปสกุลเงินดอลลาร์สหรัฐ ปรับด้วยอัตราแลกเปลี่ยนเพื่อเทียบเท่าค่าสกุลเงินบาท ณ วันที่คำนวณผลตอบแทน
- สำหรับผลการดำเนินงานย้อนหลังแบบปักหมุด ผลการดำเนินงานน้อยกว่า 1 ปี คำนวณตามระยะเวลาจริง

คำเตือน :

- ▶ การลงทุนในกองทุนรวมไม่ใช่การฝากเงิน
- ▶ ผลการดำเนินงานในอดีตของกองทุนรวม มิได้เป็นสิ่งยืนยันถึงผลการดำเนินงานในอนาคต

การเข้าร่วมต่อต้านทุจริต: มีบริษัทแม่ดูแลให้ทำตามกฎหมาย

### การซื้อขายหน่วยลงทุน

วันทำการซื้อ : ทุกวันทำการ

เวลาทำการ : 08:30 น. -15:30 น.

การซื้อครั้งแรกขั้นต่ำ : 1 บาท

การซื้อครั้งถัดไปขั้นต่ำ : 1 บาท

### การขายคืนหน่วยลงทุน

วันทำการขายคืน : ทุกวันทำการ

เวลาทำการ : 08:30 น. -15:30 น.

การขายคืนขั้นต่ำ : 1 บาท

ยอดคงเหลือขั้นต่ำ : ไม่กำหนด

ระยะเวลาชำระเงินค่าขายคืน : T+5

Remark : ปัจจุบันและในภาวะปกติจะชำระภายใน 5 วันทำการซื้อขายถัดจากวันทำการซื้อขาย

### ข้อมูลเชิงสถิติ

Maximum Drawdown	-80.31%
FX Hedging	89.77%
Sharpe Ratio	-0.53
อัตราส่วนหมุนเวียนการลงทุน	4.15%

### ค่าธรรมเนียมที่เรียกเก็บจากกองทุนรวม (% ต่อปีของ NAV)

ค่าธรรมเนียม	สูงสุดไม่เกิน	เก็บจริง
การจัดการ	2.1400	1.6050
รวมค่าใช้จ่าย	3.7450	1.7893

หมายเหตุ : สามารถดูค่าธรรมเนียมอื่นๆ เพิ่มเติมได้ที่หนังสือชี้ชวนส่วนข้อมูลกองทุนรวม

### ค่าธรรมเนียมที่เรียกเก็บจากผู้ถือหน่วย (% ของมูลค่าซื้อขาย)

ค่าธรรมเนียม	สูงสุดไม่เกิน	เก็บจริง
การขาย	2.00	1.50
การรับซื้อคืน	ไม่มี	ยกเว้น
การสับเปลี่ยนหน่วยลงทุนเข้า	2.00	1.50
การสับเปลี่ยนหน่วยลงทุนออก	ไม่มี	ยกเว้น
การโอนหน่วย	5	5

หมายเหตุ : 1. ส่วนต่างมูลค่าหน่วยลงทุน (Spread) ไม่เกิน 0.25% ปัจจุบันไม่เรียกเก็บ 2. ค่าโอน 5 บาท ต่อหน่วยลงทุน 1,000 หน่วย (คิดค่าธรรมเนียมขั้นต่ำ 100 บาท แต่ไม่เกิน 1,000 บาทต่อครั้ง)

### สัดส่วนประเภททรัพย์สินที่ลงทุน

ชื่อประเภททรัพย์สิน	% NAV
หน่วยลงทุนของกองทุนรวม ตราสารทุน	96.58
เงินฝากธนาคารประเภท ออมทรัพย์	5.70
ประเภทรายการค้างรับอื่นๆ	2.13
ประเภทรายการค้างจ่าย หรือหนี้สินอื่นๆ	-1.46
รายการอื่นๆ	-2.95

### ทรัพย์สินที่ลงทุน 5 อันดับแรก

ชื่อหลักทรัพย์	% NAV
Nikko AM Global Umbrella Fund - Nikko AM ARK	96.58
Disruptive Innovation Fund	

## ผู้จัดการกองทุนรวม

น.ส. อธิษฐา อรรถกิติวิวัฒน์

( ตั้งแต่ 24 ส.ค. 2565 )

ผู้ลงทุนสามารถศึกษาเครื่องมือบริหารความเสี่ยง  
ด้านสภาพคล่องได้ในหนังสือชี้ชวนฉบับเต็ม



[www.eastspring.co.th](http://www.eastspring.co.th)

การลงทุนในกองทุนอื่นเกินกว่า 20% ( กองในประเทศ และหรือกองทุนต่างประเทศ )

ชื่อกองทุน : Nikko AM Global Umbrella Fund - Nikko AM ARK Disruptive Innovation Fund ISIN code : LU1861556378

Bloomberg code : NIKAADA LX

EQUITY

### คำอธิบาย

Maximum Drawdown เปอร์เซ็นต์ของผลขาดทุนสูงสุดของกองทุนรวมในระยะเวลา 5 ปีย้อนหลัง (หรือตั้งแต่จัดตั้งกองทุนกรณีที่ยังไม่ครบ 5 ปี) โดยวัดจากระดับ NAV ต่อหน่วยที่จุดสูงสุดไปจนถึงจุดต่ำสุดในช่วงที่ NAV ต่อหน่วยปรับตัวลดลง ค่า Maximum Drawdown เป็นข้อมูลที่จะช่วยให้ทราบถึงความเสี่ยงที่อาจจะขาดทุนจากการลงทุนในกองทุนรวม

Recovering Period ระยะเวลาการฟื้นตัว เพื่อเป็นข้อมูลให้ผู้ลงทุนทราบถึงระยะเวลาตั้งแต่การขาดทุนสูงสุดจนถึงระยะเวลาที่ฟื้นกลับมาที่เงินทุนเริ่มต้นใช้ระยะเวลานานเท่าใด

FX Hedging เปอร์เซ็นต์ของการลงทุนในสกุลเงินต่างประเทศที่มีการป้องกันความเสี่ยงจากอัตราแลกเปลี่ยน

อัตราส่วนหมุนเวียนการลงทุน ความถี่ของการซื้อขายหลักทรัพย์ในพอร์ตการลงทุนในช่วงเวลาใดช่วงเวลานึง โดยคำนวณจากมูลค่าที่ต่ำกว่าระหว่างผลรวมของมูลค่าการซื้อขายหลักทรัพย์กับผลรวมของมูลค่าการขายหลักทรัพย์ของกองทุนรวมในรอบระยะเวลา 1 ปีหารด้วยมูลค่า NAV ของกองทุนรวมเฉลี่ยในรอบระยะเวลาเดียวกัน กองทุนรวมที่มีค่า portfolio turnover สูง บ่งชี้ถึงการซื้อขายหลักทรัพย์บ่อยครั้งของผู้จัดการกองทุนและทำให้มีต้นทุนการซื้อขายหลักทรัพย์ที่สูง จึงต้องพิจารณาเปรียบเทียบกับผลการดำเนินงานของกองทุนรวมเพื่อประเมินความคุ้มค่าของการซื้อขายหลักทรัพย์ดังกล่าว

Sharpe Ratio อัตราส่วนระหว่างผลตอบแทนส่วนเพิ่มของกองทุนรวมเปรียบเทียบกับความเสี่ยงจากการลงทุน โดยคำนวณจากผลต่างระหว่างอัตราผลตอบแทนของกองทุนรวมกับอัตราผลตอบแทนที่ปราศจากความเสี่ยง (risk-free rate) เปรียบเทียบกับค่าเบี่ยงเบนมาตรฐาน (standard deviation) ของกองทุนรวม ค่า Sharpe Ratio สะท้อนถึงอัตราผลตอบแทนที่กองทุนรวมควรได้รับเพิ่มขึ้นเพื่อชดเชยกับความเสี่ยงที่กองทุนรวมรับมา โดยกองทุนรวมที่มีค่า Sharpe Ratio สูงกว่าจะเป็นกองทุนที่มีประสิทธิภาพในการบริหารจัดการลงทุนที่ดีกว่า เนื่องจากได้รับผลตอบแทนส่วนเพิ่มที่สูงกว่าภายใต้ระดับความเสี่ยงเดียวกัน

Alpha ผลตอบแทนส่วนเกินของกองทุนรวมเมื่อเปรียบเทียบกับดัชนีชี้วัด (benchmark) โดยค่า Alpha ที่สูง หมายถึง กองทุนสามารถสร้างผลตอบแทนได้สูงกว่าดัชนีชี้วัด ซึ่งเป็นผลจากประสิทธิภาพของผู้จัดการกองทุนในการคัดเลือกหรือหาจังหวะเข้าลงทุนในหลักทรัพย์ได้อย่างเหมาะสม

Beta ระดับและทิศทางการเปลี่ยนแปลงของอัตราผลตอบแทนของหลักทรัพย์ในพอร์ตการลงทุน โดยเปรียบเทียบกับอัตราการเปลี่ยนแปลงของตลาด Beta น้อยกว่า 1 แสดงว่า หลักทรัพย์ในพอร์ตการลงทุนมีการเปลี่ยนแปลงของอัตราผลตอบแทนน้อยกว่าการเปลี่ยนแปลงของอัตราผลตอบแทนของกลุ่มหลักทรัพย์ของตลาด Beta มากกว่า 1 แสดงว่า หลักทรัพย์ในพอร์ตการลงทุนมีการเปลี่ยนแปลงของอัตราผลตอบแทนมากกว่าการเปลี่ยนแปลงของอัตราผลตอบแทนของกลุ่มหลักทรัพย์ของตลาด

Tracking Error อัตราผลตอบแทนของกองทุนมีประสิทธิภาพในการเลียนแบบดัชนีชี้วัด โดยหาก tracking error ต่ำ หมายถึงกองทุนรวมมีประสิทธิภาพในการสร้างผลตอบแทนให้ใกล้เคียงกับดัชนีชี้วัด กองทุนรวมที่มีค่า tracking error สูง จะมีอัตราผลตอบแทนโดยเฉลี่ยห่างจากดัชนีชี้วัดมากขึ้น

Yield to Maturity อัตราผลตอบแทนจากการลงทุนในตราสารหนี้โดยถือจนครบกำหนดอายุ ซึ่งคำนวณจากดอกเบี้ยที่จะได้รับในอนาคตตลอดอายุตราสารและเงินต้นที่จะได้รับคืน นำมาคิดลดเป็นมูลค่าปัจจุบัน โดยใช้วัดอัตราผลตอบแทนของกองทุนรวมตราสารหนี้ คำนวณจากค่าเฉลี่ยถ่วงน้ำหนักของ Yield to Maturity ของตราสารหนี้แต่ละตัวที่กองทุนมีการลงทุน และเนื่องจาก Yield to Maturity มีหน่วยมาตรฐานเป็นเปอร์เซ็นต์ต่อปี จึงสามารถนำไปใช้เปรียบเทียบอัตราผลตอบแทนระหว่างกองทุนรวมตราสารหนี้ที่มีนโยบายถือครองตราสารหนี้จนครบกำหนดอายุและมีลักษณะการลงทุนที่ใกล้เคียงกันได้



[www.eastspring.co.th](http://www.eastspring.co.th)

บริษัทหลักทรัพย์จัดการกองทุน อีสท์สปริง (ประเทศไทย) จำกัด  
ชั้น 9 อาคาร มิตรทาวน์ ออฟฟิศ ทาวเวอร์ 944 ถนนพระราม 4  
แขวงวังใหม่ เขตปทุมวัน กรุงเทพมหานคร 10330

| ศูนย์ที่ปรึกษาการลงทุน 1725 | ผู้สนับสนุนการขายและรับซื้อคืนหน่วยลงทุน ที่ได้รับการแต่งตั้ง

Expert in Asia. Invest in Your Future.

## คำเตือนที่สำคัญ : TMB-ES-GINNO

1. กองทุนนี้มีค่าใช้จ่ายกองทุนคุ้มครองเงินต้น ผู้ลงทุนจึงมีความเสี่ยงของเงินต้นจากการลงทุน
2. กองทุนเปิดที่เอ็มบี อีสท์สปริง Global Innovation อาจจะใช้ลงทุนในกองทุนหลักในรูปสกุลเงินดอลลาร์สหรัฐ และอาจใช้ทำสัญญาซื้อขายล่วงหน้า (Derivatives) โดยมีวัตถุประสงค์เพื่อป้องกันความเสี่ยงในอัตราแลกเปลี่ยนเงินตราต่างประเทศตามดุลยพินิจของผู้จัดการกองทุน ทั้งนี้ เนื่องจากกองทุนไม่ได้ป้องกันความเสี่ยงอัตราแลกเปลี่ยนทั้งจำนวนผู้ลงทุนอาจจะขาดทุนหรือได้รับกำไรจากอัตราแลกเปลี่ยน/ หรือได้รับเงินคืนต่ำกว่าเงินลงทุนเริ่มแรกได้
3. กองทุนเปิดที่เอ็มบี อีสท์สปริง Global Innovation และกองทุน Nikko AM ARK Disruptive Innovation Fund (กองทุนหลัก) อาจลงทุนในสัญญาซื้อขายล่วงหน้าเพื่อเพิ่มประสิทธิภาพในการบริหารการลงทุน (efficient portfolio management (EPM)) กองทุนจึงมีความเสี่ยงมากกว่ากองทุนรวมอื่นจึงเหมาะสมกับผู้ลงทุนที่ต้องการผลตอบแทนสูงและสามารถรับความเสี่ยงได้สูงกว่าผู้ลงทุนทั่วไป ผู้ลงทุนจึงควรลงทุนในกองทุนรวมเมื่อมีความเข้าใจในความเสี่ยงของสัญญาซื้อขายล่วงหน้า และผู้ลงทุนควรพิจารณาความเหมาะสมของการลงทุน โดยคำนึงถึงประสบการณ์การลงทุนวัตถุประสงค์การลงทุน และฐานะการเงินของผู้ลงทุนเอง
4. กองทุนเปิดที่เอ็มบี อีสท์สปริง Global Innovation อาจลงทุนในตราสารที่มีสัญญาซื้อขายล่วงหน้าแฝงทำให้กองทุนนี้ มีความเสี่ยงมากกว่ากองทุนรวมอื่น จึงเหมาะสมกับผู้ลงทุนที่ต้องการผลตอบแทนสูง และสามารถรับความเสี่ยงได้สูงกว่าผู้ลงทุนทั่วไป
5. กองทุนเปิดที่เอ็มบี อีสท์สปริง Global Innovation ลงทุนกระจุกตัวอยู่ในประเทศสหรัฐอเมริกา ผู้ลงทุนจึงควรพิจารณาการกระจายความเสี่ยงของพอร์ตการลงทุนโดยรวมของตนเองด้วย
6. การลงทุนทั้งในและต่างประเทศสามารถลงทุนหรือมีไว้ซึ่งตราสาร non- investment grade / unrated / unlisted ดังนั้น ผู้ลงทุนอาจมีความเสี่ยงที่สูงขึ้นมากกว่ากองทุนรวมทั่วไป เช่น ความเสี่ยงจากการผิดนัดชำระหนี้ของผู้ออกตราสารหรือความเสี่ยงจากการขาดสภาพคล่องของตราสาร เป็นต้น
7. กองทุนเปิดที่เอ็มบี อีสท์สปริง Global Innovation เป็นกองทุนที่มีความผันผวนของผลการดำเนินงานสูง จึงไม่เหมาะกับผู้ลงทุนที่รับความผันผวนของผลการดำเนินงานได้ต่ำหรือปานกลาง
8. บริษัทจัดการขอสงวนสิทธิที่จะหยุดรับคำสั่งซื้อ / คำสั่งสับเปลี่ยนหน่วยลงทุนเข้ากองทุนเป็นการชั่วคราวหรือถาวรก็ได้ในกรณีที่บริษัทจัดการเห็นว่า การหยุดรับคำสั่งดังกล่าวจะเป็นการรักษาระยะของกองทุนและผู้ถือหน่วยลงทุน โดยบริษัทจัดการจะประกาศล่วงหน้าอย่างน้อย 3 วันก่อนการหยุดรับคำสั่งซื้อ / คำสั่งสับเปลี่ยนหน่วยลงทุนเข้า โดยติดประกาศดังกล่าวไว้ที่บริษัทจัดการ สำนักงานและสาขาของผู้สนับสนุนการขายหรือรับซื้อคืน และแจ้งให้สำนักงานคณะกรรมการ ก.ล.ต. ภายใน 3 วันนับแต่วันที่ประกาศหยุดรับคำสั่งซื้อ / คำสั่งสับเปลี่ยนหน่วยลงทุนเข้าเป็นการชั่วคราวหรือถาวร
9. กองทุนหลักมีการจำกัดการไถ่ถอนหน่วยลงทุนของกองทุนหลัก หากในวันที่ส่งคำสั่งผู้ถือหน่วยลงทุนของกองทุนหลักไถ่ถอนหน่วยลงทุนหรือการสับเปลี่ยนหน่วยลงทุนอื่นได้ออกจากกองทุนหลักที่มีมูลค่าเกินกว่าร้อยละ 10 ของจำนวนหุ้นที่ได้ออกจำหน่ายหรือมูลค่าทรัพย์สินสุทธิของกองทุนหลัก  
ในกรณีที่มีการไถ่ถอนเกินสัดส่วนนี้ กองทุนหลักจะยังไม่ทำการคำนวณมูลค่ารับซื้อคืน (redemption price) และมูลค่าทรัพย์สินสุทธิ รวมทั้งชำระเงินคืน จนกว่ากองทุนหลักจะสามารถขายหลักทรัพย์ภายในกองได้ครบตามที่ได้มีการไถ่ถอน จึงอาจส่งผลให้ผู้ถือหน่วยลงทุนอาจได้รับชำระค่าขายคืนหน่วยลงทุนล่าช้าตามกองหลักดังกล่าวข้างต้น
10. เพื่อให้สอดคล้องและเป็นไปตามกฎหมายของกองทุนหลัก บริษัทจัดการอาจนำส่งข้อมูลของผู้ถือหน่วยลงทุนนี้ (รวมถึงผู้เคยถือหน่วยลงทุนนี้) ไปยังกองทุนหลัก(รวมถึงผู้เกี่ยวข้อง) และหน่วยงานราชการที่เกี่ยวข้องทั้งในและต่างประเทศในกรณีที่ผู้ถือหน่วยลงทุนรายใดรายหนึ่งถือครองหน่วยกองทุน (ทั้งทางตรงและทางอ้อม) มากกว่า 10% ของหน่วยกองทุน หรือ ตามคำขอ/เกณฑ์ของกองทุนหลัก รวมถึงการขอข้อมูลเพิ่มเติมจากผู้ถือหน่วยและ/หรือผู้สนับสนุนการขายหรือรับซื้อคืนหน่วยลงทุนที่ผู้ถือหน่วยลงทุนทำรายการซื้อขายหน่วยลงทุนผ่าน นอกจากนี้ บริษัทจัดการอาจจะระงับหรือหยุดให้บริการและดำเนินการให้มีการขายคืนหน่วยลงทุนให้แก่ผู้ถือหน่วยลงทุนที่ไม่ให้ความร่วมมือหรือผู้ถือหน่วยลงทุนที่เข้าเกณฑ์ต้องห้ามตามข้อกำหนดของกองทุนหลักในการดำเนินการดังกล่าวข้างต้นทั้งหมด ทั้งนี้ ให้ถือว่า บริษัทจัดการและผู้สนับสนุนการขายหรือรับซื้อคืนหน่วยลงทุนได้รับความยินยอมจากผู้ถือหน่วยลงทุนแล้วในการให้ข้อมูลดังกล่าว
11. บริษัทจัดการมีวัตถุประสงค์ที่จะไม่เสนอขายหน่วยลงทุนของกองทุน กับหรือเพื่อประโยชน์กับ
  - 1) พลเมืองสหรัฐอเมริกา หรือผู้มีถิ่นฐานอยู่ในประเทศสหรัฐอเมริกา (ซึ่งรวมถึงดินแดนของประเทศสหรัฐอเมริกาหรือที่ประเทศสหรัฐอเมริกาครอบครอง) รวมถึงผู้มีหนังสือเดินทางของประเทศสหรัฐอเมริกาหรือผู้ถือ Green Card ที่ออกประเทศสหรัฐอเมริกา
  - 2) นิติบุคคล รวมถึงบริษัท หรือห้างหุ้นส่วน เป็นต้น ซึ่งจัดตั้งขึ้นภายใต้กฎหมายของประเทศสหรัฐอเมริกา รวมถึงสาขาของนิติบุคคลดังกล่าว
  - 3) หน่วยงานของรัฐบาลสหรัฐอเมริกาทั้งในและนอกประเทศสหรัฐอเมริกา
  - 4) ผู้ลงทุนซึ่งติดต่อหรือรับข้อมูล หรือส่งคำสั่งเกี่ยวกับหน่วยลงทุนของบริษัทจัดการ หรือชำระ/รับชำระเงินเกี่ยวกับหน่วยลงทุนดังกล่าวในประเทศสหรัฐอเมริกา ทั้งนี้ รวมถึงผู้ลงทุนที่ใช้ตัวแทนหรือผู้จัดการที่ตั้งอยู่ในประเทศสหรัฐอเมริกาในการดำเนินการดังกล่าว
  - 5) กองทรัพย์สินของบุคคลและนิติบุคคลดังกล่าวตามข้อ 1 - 4
 บริษัทจัดการจึงขอสงวนสิทธิที่จะปฏิเสธหรือระงับการสั่งซื้อ การจัดสรร และ/หรือการโอนหน่วยลงทุน ไม่ว่า ทางตรงหรือทางอ้อม สำหรับผู้ลงทุนที่มีลักษณะดังกล่าวข้างต้น
12. ในกรณีที่บริษัทจัดการมีพันธสัญญาหรือข้อตกลงกับรัฐต่างประเทศหรือหน่วยงานของรัฐต่างประเทศหรือมีความจำเป็นต้องปฏิบัติตามกฎหมายของรัฐต่างประเทศไม่ว่าที่เกิดขึ้นแล้วในขณะนี้ หรือจะเกิดขึ้นในอนาคต เช่น ดำเนินการตาม Foreign Account Tax Compliance Act (FATCA) ของประเทศสหรัฐอเมริกา เป็นต้น ผู้ถือหน่วยลงทุนได้รับทราบและตกลงยินยอมให้สิทธิแก่บริษัทจัดการที่จะปฏิบัติตามและดำเนินการต่าง ๆ เพื่อให้เป็นไปตามพันธสัญญาหรือข้อตกลง หรือกฎหมายของรัฐต่างประเทศนั้น ซึ่งรวมถึงการเปิดเผยข้อมูลต่างๆ ของผู้ถือหน่วยลงทุน การหักภาษี ณ ที่จ่ายจากเงินได้ของผู้ถือหน่วยลงทุน ตลอดจนการขอคืนข้อมูล และเอกสารเพิ่มเติมจากผู้ถือหน่วยลงทุน และมีสิทธิดำเนินการอื่นใดเท่าที่จำเป็นสำหรับการปฏิบัติตามพันธสัญญาหรือข้อตกลง หรือกฎหมายของรัฐต่างประเทศ ทั้งนี้ ผู้ถือหน่วยลงทุนโปรดศึกษารายละเอียดเพิ่มเติมในหนังสือชี้ชวน

ที่ ES/SPD/PM055/2566

วันที่ 10 สิงหาคม 2566

เรียน ท่านผู้ถือหุ้นหน่วยลงทุน กองทุนเปิดทีเอ็มบี อีสท์สปริง Global Innovation (TMB-ES-GINNO)

เรื่อง การขอมติผู้ถือหุ้นหน่วยลงทุนเพื่อรวมกองทุน และแก้ไขเพิ่มเติมโครงการกองทุนเปิดทีเอ็มบี อีสท์สปริง Global Innovation (TMB-ES-GINNO)

- สิ่งที่ส่งมาด้วย
1. รายละเอียดหลักกริพย์และสัดส่วนการลงทุน งบดุล ของ กองทุนเปิดทีเอ็มบี อีสท์สปริง Global Innovation (TMB-ES-GINNO) และงบดุล (ประมาณการ) ของ กองทุนเปิดทีเอ็มบี อีสท์สปริง Global Innovation (TMB-ES-GINNO) ภายหลังจากรวมกองทุน
  2. สรุปสาระสำคัญและผลการดำเนินงาน กองทุนเปิดทีเอ็มบี อีสท์สปริง Global Innovation (TMB-ES-GINNO) กองทุนเปิดรachat อีสท์สปริง Global Innovation (T-ES-GINNO) กองทุนเปิดรachat อีสท์สปริง Global Innovation เพื่อการออม (T-ES-GINNO-SSF) และรายละเอียดการแก้ไขโครงการเพิ่มเติมของ กองทุนเปิดทีเอ็มบี อีสท์สปริง Global Innovation (TMB-ES-GINNO)
  3. ขั้นตอนสาระสำคัญของการดำเนินการรวมกองทุนรวม
  4. หนังสือแจ้งมติของผู้ถือหุ้นหน่วยลงทุน

ตามที่ท่านผู้ถือหุ้นหน่วยลงทุนได้ลงทุนใน กองทุนเปิดทีเอ็มบี อีสท์สปริง Global Innovation (TMB-ES-GINNO) ภายใต้งานจัดการของ บริษัทหลักทรัพย์จัดการกองทุน อีสท์สปริง (ประเทศไทย) จำกัด (บริษัทจัดการ) ซึ่งเป็นกองทุนรวมฟีดเดอร์ (Feeder Fund) และเป็นกองทุนรวมตราสารทุนต่างประเทศ ประเภทรับซื้อคืนหน่วยลงทุนไม่กำหนดอายุโครงการ นั้น

บริษัทจัดการมีความประสงค์ขอมติจากท่านผู้ถือหุ้นหน่วยลงทุนเพื่อดำเนินการรวมกองทุน โดยจะรับโอน กองทุนเปิดรachat อีสท์สปริง Global Innovation (T-ES-GINNO) กองทุนเปิดรachat อีสท์สปริง Global Innovation เพื่อการออม (T-ES-GINNO-SSF) เข้ามารวมกับ กองทุนเปิดทีเอ็มบี อีสท์สปริง Global Innovation (TMB-ES-GINNO) โดยการรับโอนทรัพย์สิน สิทธิ และหน้าที่ทั้งหมด รวมถึงแก้ไขโครงการเรื่องอื่น ๆ ของกองทุนเปิดทีเอ็มบี อีสท์สปริง Global Innovation (TMB-ES-GINNO) **ทั้งนี้ ผู้ถือหุ้นหน่วยลงทุนสามารถใช้สิทธิออกเสียงลงมติได้ตั้งแต่วันที่ 11 กันยายน 2566 ซึ่งเป็นวันสุดท้ายของการรับแจ้งลงมติ โดยมีรายละเอียด ดังนี้**

#### 1. เหตุผลและความจำเป็นในการรวมกองทุน

การรวมกองทุนรวมในครั้งนี้ สืบเนื่องจาก บริษัทหลักทรัพย์จัดการกองทุน ทหารไทย จำกัด และ บริษัทหลักทรัพย์ จัดการกองทุน รachat จำกัด ได้รับอนุญาตให้มีการควบรวมสองบริษัทเข้าด้วยกัน ภายใต้งาน บริษัทหลักทรัพย์จัดการกองทุน อีสท์สปริง (ประเทศไทย) จำกัด ในการนี้จึงมีความประสงค์จะรวมกองทุนของทั้งสองบริษัทที่มีนโยบายการลงทุนที่เหมือนหรือ ใกล้เคียงกัน ซึ่งเป็นผลให้กองทุนมีขนาดใหญ่ขึ้น และเป็นการเพิ่มประสิทธิภาพ อีกทั้งเป็นการลดค่าใช้จ่ายต่าง ๆ ที่เกี่ยวข้อง ใน การบริหารจัดการกองทุน ภายใต้งานประโยชน์สูงสุดของกองทุนรวมและผู้ถือหุ้นหน่วยลงทุน

## 2. ความเห็นของบริหารจัดการ

บริษัทจัดการมีความเห็นว่า การขอมติจากท่านผู้ถือหุ้นรายละคนเพื่อดำเนินการรวมกองทุน โดยกองทุนเปิดทีเอ็มบี อีสปริง Global Innovation (TMB-ES-GINNO) จะรับโอนกองทุนเปิดรสนชาติ อีสปริง Global Innovation (T-ES-GINNO) และกองทุนเปิดรสนชาติ อีสปริง Global Innovation เพื่อการออม (T-ES-GINNO-SSF) เข้ามารวมกับ TMB-ES-GINNO ที่มีนโยบายการลงทุนเหมือนกัน ซึ่งจะทำให้มูลค่าทรัพย์สินของกองทุนมีขนาดใหญ่ขึ้น เพื่อเป็นการเพิ่มโอกาสในการลงทุน รวมถึงการลดค่าใช้จ่ายโดยรวม ที่เกี่ยวข้องกับการบริหารจัดการกองทุนให้มีประสิทธิภาพมากยิ่งขึ้น โดยการดำเนินการดังกล่าว เป็นไปเพื่อประโยชน์สูงสุดของกองทุนรวมและผู้ถือหุ้นรายละคน

ทั้งนี้ หากกองทุนได้รับมติให้รวมกองทุนรวมดังกล่าวได้ บริษัทจัดการจะดำเนินการ 1) รับโอน T-ES-GINNO เข้ามารวมกับ TMB-ES-GINNO (TMB-ES-GINNO-A) ซึ่งเป็น Share Class ชนิดสะสมมูลค่า และ 2) รับโอน T-ES-GINNO-SSF เข้ามารวมกับ TMB-ES-GINNO ใน Share Class SSF (TMB-ES-GINNO-SSF) ซึ่งเป็น Share Class ชนิดเพื่อการออม โดย TMB-ES-GINNO กำลังอยู่ระหว่างขอแก้ไขโครงการกับ สำนักงาน ก.ล.ต. เพื่อเพิ่ม Share Class เพื่อรองรับการรวมกองทุนตามที่กล่าวมาข้างต้น

### ข้อมูลเพิ่มเติม

สิทธิของผู้ถือหุ้นรายละคน

1) สิทธิของท่านผู้ถือหุ้นรายละคนในช่วงระยะเวลานับตั้งแต่วันที่บริษัทจัดการส่งการแจ้งขอมติ จนถึงวันที่มีการรวมกองทุนรวมนั้น ท่านผู้ถือหุ้นรายละคนยังคงสามารถขายคืนหรือสับเปลี่ยนหน่วยลงทุนออกได้ตามปกติ แต่ทั้งนี้

บริษัทจัดการอาจขอสงวนสิทธิ์ที่จะปฏิเสธหรือหยุดรับคำสั่งซื้อหรือสับเปลี่ยนหน่วยลงทุนเข้าได้ในช่วงเวลาดังกล่าว โดยจะแจ้งให้ผู้ถือหุ้นรายละคนทราบเป็นการล่วงหน้าผ่านเว็บไซต์ของบริษัทจัดการ ([www.eastspring.co.th](http://www.eastspring.co.th))

2) บริษัทจัดการให้สิทธิท่านผู้ถือหุ้นรายละคนของกองทุนรวมที่ไม่เห็นด้วยกับการรับโอน T-ES-GINNO และ T-ES-GINNO-SSF ท่านสามารถขายคืนหน่วยลงทุนหรือโอนออกหน่วยลงทุนไปกองทุนรวมอื่น ๆ ได้ โดยไม่ต้องเสียค่าธรรมเนียมขาออก (exit without fee) ของกองทุนนี้ (ถ้ามี) ภายในเวลาที่กำหนด โดยจะแจ้งให้ผู้ถือหุ้นรายละคนทราบเป็นการล่วงหน้าผ่านเว็บไซต์ของบริษัทจัดการ ([www.eastspring.co.th](http://www.eastspring.co.th))

3) สำหรับค่าใช้จ่ายต่าง ๆ ที่เกี่ยวข้องกับการรวมกองทุน บริษัทจัดการจะเป็นผู้รับผิดชอบ อาทิเช่น ค่าใช้จ่ายในการดำเนินการขอมติผู้ถือหุ้นรายละคน เป็นต้น

## ผู้ถือหุ้นหน่วยลงทุนที่มีสิทธิออกเสียง

ในการออกเสียงลงคะแนนในการจัดครั้งนี้ บริษัทจัดการจะพิจารณารายชื่อผู้ถือหุ้นหน่วยลงทุนที่มีสิทธิออกเสียง โดยใช้ชื่อและฐานข้อมูลหน่วยลงทุน ตามที่ปรากฏในทะเบียนผู้ถือหุ้นหน่วยลงทุน สิ้นสุด ณ วันที่ 4 สิงหาคม 2566 ทั้งนี้ บริษัทจัดการได้แจ้งให้ผู้ถือหุ้นหน่วยลงทุนทราบวันกำหนดรายชื่อผู้ถือหุ้นหน่วยลงทุนที่มีสิทธิออกเสียงแล้ว เมื่อวันที่ 27 กรกฎาคม 2566 โดยเปิดเผยให้ผู้ถือหุ้นหน่วยลงทุนทราบผ่านประกาศบนเว็บไซต์ของบริหารจัดการ

## การอนุมัติเพื่อรวมกองทุน และแก้ไขโครงการจัดการกองทุน

การรวมเพื่อรวมกองทุน และแก้ไขโครงการจัดการกองทุน โดยมีแนวทางปฏิบัติตามประกาศแนวปฏิบัติที่ นป. 7/2562 เรื่องแนวทางปฏิบัติการอนุมัติผู้ถือหุ้นหน่วยลงทุน ของสำนักงานคณะกรรมการกำกับหลักทรัพย์และตลาดหลักทรัพย์ ดังนี้

- 1) ต้องมีผู้ถือหุ้นหน่วยลงทุนแจ้มติกลับมา ไม่น้อยกว่า 25 คน หรือไม่น้อยกว่ากึ่งหนึ่งของจำนวนผู้ถือหุ้นหน่วยลงทุนทั้งหมด และต้องมีจำนวนหน่วยลงทุนนับรวมกันได้ไม่น้อยกว่า 1 ใน 3 ของจำนวนหน่วยลงทุนทั้งหมด จึงจะถือว่าครบเป็นองค์
- 2) เมื่อครบเป็นองค์แล้ว การนับมติในเรื่องดังกล่าว ต้องได้รับความเห็นชอบจากผู้ถือหุ้นหน่วยลงทุน เกินกว่า 50% ของจำนวนหน่วยลงทุนทั้งหมดของผู้ถือหุ้นหน่วยลงทุน ซึ่งแจ้มติกลับมาและมีสิทธิในการออกเสียงจึงจะถือว่ามติครั้งนี้ ผ่านความเห็นชอบ
- 3) หากผู้ถือหุ้นหน่วยลงทุนแจ้มติ มีจำนวนไม่ครบองค์ตามเกณฑ์ข้อ 1 บริษัทจัดการ สามารถส่งมติใหม่ (ครั้งที่ 2) และในการจัดครั้งนี้ ไม่บังคับว่าจะต้องครบเป็นองค์ โดยให้นับเสียงการลงมติครั้งหลังนี้ตามเกณฑ์ข้อ 2)

## วิธีการออกเสียงลงมติ

บริษัทจัดการจะดำเนินการขอมติในเรื่องการรวมกองทุน และการแก้ไขโครงการ รายละเอียดตามสิ่งที่ส่งมาด้วย 2 โดยผู้ถือหุ้นหน่วยลงทุนสามารถใช้สิทธิออกเสียงลงมติได้ตั้งแต่บัดนี้ จนถึงวันที่ 11 กันยายน 2566 ซึ่งเป็นวันสุดท้ายของการรับแจ้มติการรวมกองทุน โดยจะถือวันที่ที่ประทับรับจดหมายดังกล่าวของผู้ให้บริการส่งจดหมายตอบกลับ หรือของผู้สนับสนุนการจ่าย หรือรับซื้อคืนของกองทุน หรือของบริหารจัดการเมื่อมีการส่งโดยตรงมายังบริหารจัดการ (แล้วแต่กรณี) และหากบริหารจัดการไม่ได้รับการแจ้มติภายในระยะเวลาดังกล่าว บริษัทจัดการจะถือว่าท่าน "ไม่ลงमत้ออกเสียง"

ทั้งนี้ บริษัทจัดการขอขอบพระคุณท่านเป็นอย่างสูงที่ได้ให้ความไว้วางใจในการใช้บริการกองทุนรวมของบริหารจัดการด้วยดีเสมอมา และหากท่านผู้ถือหุ้นหน่วยลงทุนมีข้อสงสัยหรือต้องการข้อมูลเพิ่มเติม โปรดติดต่อศูนย์ที่ปรึกษาการลงทุน โทร. 1725 หรือศึกษาข้อมูลเพิ่มเติมได้ที่ เว็บไซต์ของบริหารจัดการ <https://www.eastspring.co.th/funds/fund-merger> โดยบริษัทหลักทรัพย์จัดการกองทุน อีสท์สปริง (ประเทศไทย) จำกัด มีความยินดีที่จะสนับสนุนข้อมูลเพิ่มเติมในทุกประเด็น

ขอแสดงความนับถือ

**บริษัทหลักทรัพย์จัดการกองทุน อีสท์สปริง (ประเทศไทย) จำกัด**

กองทุนเปิดทีเอ็มบี อีสท์สปริง Global Innovation  
 รายงานการลงทุนในหลักทรัพ์และกรัพย์สินอื่น  
 ณ วันที่ 4 สิงหาคม 2566

หลักทรัพ์ที่ลงทุน	รหัส	มูลค่าตามราคาตลาด (บาท)	สัดส่วน
(จ) เงินฝากธนาคาร		129,437,154.71	4.06%
1 ธนาคารกรุงเทพ จำกัด (มหาชน)	BBL	129,437,154.71	4.06%
(ข) หน่วยลงทุน		3,142,054,653.07	98.60%
1 Nikko AM Global Umbrella Fund - Nikko AM ARK Disruptive Innovation Fund	NIKAADA	3,142,054,653.07	98.60%
(ค) สัญญาซื้อขายล่วงหน้า / สัญญาซื้อขายล่วงหน้าแฝง		-43,737,579.80	-1.37%
1 สัญญาฟอรัเวิร์ด		-43,737,579.80	-1.37%
(ง) กรัพย์สินอื่น		39,980,866.63	1.25%
1 กรัพย์สินอื่น		39,980,866.63	1.25%
(ก) หนีสินอื่น		-81,020,440.56	-2.54%
1 หนีสินอื่น		-81,020,440.56	-2.54%
		3,186,714,654.05	100.00%

การลงทุนในหน่วยลงทุนไม่ใช่การฝากเงิน รวมทั้งไม่ได้อยู่ภายใต้ความคุ้มครองของสถาบันคุ้มครองเงินฝาก จึงมีความเสี่ยงจากการลงทุนซึ่งผู้ลงทุนอาจไม่ได้รับเงินลงทุนคืนเต็มจำนวน กองทุนนี้เน้นขายป้องกันความเสี่ยงในอัตราแลกเปลี่ยนเงินตราต่างประเทศตามดุลยพินิจของผู้จัดการกองทุน ดังนั้น ผู้ลงทุนอาจจะขาดทุนหรือได้รับผลกำไรจากอัตราแลกเปลี่ยน / หรือได้รับเงินคืนต่ำกว่าเงินลงทุนเริ่มแรกได้

ทำความเข้าใจลักษณะสินค้า เงื่อนไขผลตอบแทน และความเสี่ยงก่อนตัดสินใจลงทุน  
 วันที่ 4 สิงหาคม 2566



กองทุนเปิดที่เอ็มบี อีสท์สปริง Global Innovation (TMB-ES-GINNO)

งบแสดงฐานะการเงิน

ณ วันที่ 31 พฤษภาคม 2566

(หน่วย:บาท)

"ยังไม่ได้ตรวจสอบ"

"ยังไม่ได้สอบทาน"

**สินทรัพย์**

เงินลงทุนแสดงด้วยมูลค่ายุติธรรม	2,844,289,710.24
เงินฝากธนาคาร	190,603,693.11
ลูกหนี้	
จากเงินปันผลและดอกเบี้ย	277,056.52
จากการขายเงินลงทุน	-
จากการขายหน่วยลงทุน	725,619.66
จากการขายสัญญาอนุพันธ์	584,218.75
ลูกหนี้อื่น	222,284.20
สินทรัพย์อื่น	-
<b>รวมสินทรัพย์</b>	<b>3,036,702,582.48</b>

**หนี้สิน**

เจ้าหนี้	
จากการซื้อเงินลงทุน	88,271,200.00
จากการรับซื้อคืนหน่วยลงทุน	5,112,566.72
เจ้าหนี้จากสัญญาอนุพันธ์	46,950,792.16
ค่าใช้จ่ายค้างจ่าย	4,012,810.92
ภาษีเงินได้ค้างจ่าย	68,166.78
เจ้าหนี้อื่น	236.26
หนี้สินอื่น	226,866.69
<b>รวมหนี้สิน</b>	<b>144,642,639.53</b>

**สินทรัพย์สุทธิ**

**2,892,059,942.95**

**สินทรัพย์สุทธิ**

ทุนที่ได้รับจากผู้ถือหน่วยลงทุน	7,080,773,764.88
กำไร(ขาดทุน)สะสม	
บัญชีรับสมดุลง	1,659,024,456.68
กำไร(ขาดทุน)สะสมจากการดำเนินงาน	(5,847,738,278.61)
<b>รวมสินทรัพย์สุทธิ</b>	<b>2,892,059,942.95</b>

**สินทรัพย์สุทธิต่อหน่วย**

4.0843

จำนวนหน่วยลงทุนที่จำหน่ายแล้วทั้งหมด ณ สิ้นงวด (หน่วย)

708,077,376.4883

กองทุนเปิดทีเอ็มบี อีสท์สปริง Global Innovation (TMB-ES-GINNO)

งบแสดงฐานะการเงิน

ณ วันที่ 31 พฤษภาคม 2566

(หน่วย:บาท)

"ประมาณการ"

**สินทรัพย์**

เงินลงทุนแสดงด้วยมูลค่ายุติธรรม	4,192,498,214.48
เงินฝากธนาคาร	225,437,697.39
ลูกหนี้	
จากเงินปันผลและดอกเบี๋ย	393,073.42
จากการขายเงินลงทุน	16,694,400.00
จากการขายหน่วยลงทุน	858,448.27
จากการขายสัญญาอนุพันธ์	599,878.75
ลูกหนี้อื่น	222,284.20
สินทรัพย์อื่น	8,445.84
<b>รวมสินทรัพย์</b>	<b>4,436,712,442.35</b>

**หนี้สิน**

เจ้าหนี้	
จากการซื้อเงินลงทุน	88,452,056.00
จากการรับซื้อคืนหน่วยลงทุน	6,339,217.70
เจ้าหนี้จากสัญญาอนุพันธ์	62,098,646.99
ค่าใช้จ่ายค้างจ่าย	6,152,512.24
ภาษีเงินได้ค้างจ่าย	85,569.32
เจ้าหนี้อื่น	236.26
หนี้สินอื่น	276,185.21
<b>รวมหนี้สิน</b>	<b>163,404,423.72</b>

**สินทรัพย์สุทธิ**

**4,273,308,018.63**

**สินทรัพย์สุทธิ**

ทุนที่ได้รับจากผู้ถือหน่วยลงทุน	10,462,621,512.79
กำไร(ขาดทุน)สะสม	
บัญชีปรับสมดุล	(341,575,215.55)
กำไร(ขาดทุน)สะสมจากการดำเนินงาน	(5,847,738,278.61)
<b>รวมสินทรัพย์สุทธิ</b>	<b>4,273,308,018.63</b>

**สินทรัพย์สุทธิต่อหน่วย**

4.0843

**จำนวนหน่วยลงทุนที่จำหน่ายแล้วทั้งหมด ณ สิ้นงวด (หน่วย)**

1,046,262,151.2795

จำนวนหน่วยลงทุนที่สับเปลี่ยนเข้า TMB-ES-GINNO (หน่วย)

จากกองทุน T-ES-GINNO	333,679,825.3262
จากกองทุน T-ES-GINNO-SSF	4,504,949.4650

สิ่งที่ส่งมาด้วย 2

**สรุปสาระที่สำคัญและผลการดำเนินงานของ  
กองทุนเปิดทีเอ็มบี อีเอสทีอาร์ Global Innovation (TMB-ES-GINNO) กองทุนเปิดชนชาติ อีเอสทีอาร์ Global Innovation (T-ES-GINNO) และกองทุนเปิดชนชาติ อีเอสทีอาร์ Global Innovation เพื่อการออม (T-ES-GINNO-SSF)**

รายละเอียด	TMB-ES-GINNO (หนังสือชี้ชวนโครงการปัจจุบัน)	T-ES-GINNO (หนังสือชี้ชวนโครงการ ปัจจุบัน)	T-ES-GINNO-SSF (หนังสือชี้ชวนโครงการ ปัจจุบัน)	TMB-ES-GINNO-A หมายเหตุ : TMB-ES-GINNO กำลัง อยู่ระหว่างดำเนินการแก้ไขโครงการเพื่อ เพิ่ม share class ชนิดสะสมมูลค่า	TMB-ES-GINNO-SSF หมายเหตุ : TMB-ES-GINNO กำลังอยู่ระหว่างดำเนินการแก้ไข โครงการเพื่อเพิ่ม share class ชนิด เพื่อการออม
ชื่อ โครงการ จัดการ (ไทย)	กองทุนเปิดทีเอ็มบี อีเอสทีอาร์ Global Innovation	กองทุนเปิดชนชาติ อีเอสที อาร์ Global Innovation	กองทุนเปิดชนชาติ อีเอสทีอาร์ Global Innovation เพื่อการออม	กองทุนเปิดทีเอ็มบี อีเอสทีอาร์ Global Innovation - ชนิดสะสมมูลค่า	กองทุนเปิดทีเอ็มบี อีเอสที อาร์ Global Innovation - ชนิดเพื่อการออม
ชื่อ โครงการ จัดการ (อังกฤษ)	TMB EASTSPRING Global Innovation Fund	Thanachart Eastspring Global Innovation Fund	Thanachart Eastspring Global Innovation Super Savings Fund	TMB EASTSPRING Global Innovation Fund - Accumulation	TMB EASTSPRING Global Innovation Fund - Super Savings Fund
ชื่อย่อ	TMB-ES-GINNO	T-ES-GINNO	T-ES-GINNO-SSF	TMB-ES-GINNO-A	TMB-ES-GINNO-SSF
มูลค่า ทรัพย์สินสุทธิ (ณ 4 สิงหาคม 2566)	3,186,714,654.05 บาท	1,475,302,489.09 บาท	20,892,018.53 บาท	NA	NA
มูลค่าหน่วย ลงทุน (ณ 4 สิงหาคม 2566)	4.5542 บาทต่อหน่วย	4.7958 บาทต่อหน่วย	3.9927 บาทต่อ หน่วย	NA	NA

**หมายเหตุ :** กองทุนเปิดทีเอ็มบี อีเอสทีอาร์ Global Innovation (TMB-ES-GINNO) อยู่ระหว่างดำเนินการแก้ไขชื่อโครงการกองทุน เป็น กองทุนเปิดอีเอสทีอาร์ Global Innovation (ES-GINNO)

รวมถึงการแก้ไขโครงการเพื่อเพิ่ม share class ชนิดสะสมมูลค่า (ES-GINNO-A) และชนิดเพื่อการออม (ES-GINNO-SSF)

รายละเอียด	TMB-ES-GINNO (หนังสือชี้ชวนโครงการปัจจุบัน)	T-ES-GINNO (หนังสือชี้ชวนโครงการปัจจุบัน)	T-ES-GINNO-SSF (หนังสือชี้ชวนโครงการปัจจุบัน)	TMB-ES-GINNO-A	TMB-ES-GINNO-SSF
วันที่จดทะเบียนจัดตั้งกองทุน	29 ตุลาคม 2563	29 ตุลาคม 2563	9 มีนาคม 2564	เหมือนกัน TMB-ES-GINNO	เหมือนกัน TMB-ES-GINNO
วัตถุประสงค์ของการลงทุน	เพื่อสร้างผลตอบแทนจากการลงทุนของกองทุนให้ใกล้เคียงกับผลตอบแทนของกองทุน Nikko AM ARK Disruptive Innovation Fund โดยจะลงทุนในหน่วยลงทุนของกองทุนต่างประเทศโดยเฉลี่ยในรอบบัญชีไม่น้อยกว่าร้อยละ 80 ของมูลค่าสินทรัพย์สุทธิของกองทุนส่วนที่เหลือลงทุนในหลักทรัพย์อื่นใดที่ได้รับความเห็นชอบจากสำนักงาน ก.ล.ต.	เพื่อสร้างผลตอบแทนจากการลงทุนของกองทุนให้ใกล้เคียงกับผลตอบแทนของกองทุน Nikko AM ARK Disruptive Innovation Fund โดยจะลงทุนในหน่วยลงทุนของกองทุนต่างประเทศโดยเฉลี่ยในรอบบัญชีไม่น้อยกว่าร้อยละ 80 ของมูลค่าสินทรัพย์สุทธิของกองทุนส่วนที่เหลือลงทุนในหลักทรัพย์อื่นใดที่ได้รับความเห็นชอบจากสำนักงาน ก.ล.ต.	เพื่อสร้างผลตอบแทนจากการลงทุนของกองทุนให้ใกล้เคียงกับผลตอบแทนของกองทุน Nikko AM ARK Disruptive Innovation Fund โดยจะลงทุนในหน่วยลงทุนของกองทุนต่างประเทศโดยเฉลี่ยในรอบบัญชีไม่น้อยกว่าร้อยละ 80 ของมูลค่าสินทรัพย์สุทธิของกองทุนส่วนที่เหลือลงทุนในหลักทรัพย์อื่นใดที่ได้รับความเห็นชอบจากสำนักงาน ก.ล.ต.	เหมือนกัน TMB-ES-GINNO	เหมือนกัน TMB-ES-GINNO
ประเภทกองทุน	ตราสารทุน	ตราสารทุน	ตราสารทุน	เหมือนกัน TMB-ES-GINNO	เหมือนกัน TMB-ES-GINNO

หมายเหตุ : กองทุนเปิดที่เชื่อมโยงกับ Global Innovation (TMB-ES-GINNO) อยู่ระหว่างการดำเนินการแก้ไขชื่อโครงการกองทุน เป็น กองทุนเปิดชื่อที่สร้าง Global Innovation (ES-GINNO)

รวมถึงการแก้ไขโครงการเพื่อเพิ่ม share class ชนิดสะสมมูลค่า (ES-GINNO-A) และชนิดเพื่อการออม (ES-GINNO-SSF)

รายละเอียด	TMB-ES-GINNO (หนังสือชี้ชวนโครงการปัจจุบัน)	T-ES-GINNO (หนังสือชี้ชวนโครงการปัจจุบัน)	T-ES-GINNO-SSF (หนังสือชี้ชวนโครงการปัจจุบัน)	TMB-ES-GINNO-A	TMB-ES-GINNO-SSF
ประเภทกองทุน รวมตามลักษณะพิเศษ	กองทุนรวมฟีดเดอร์ (Feeder Fund) - ซื้อกองทุนหลัก (กรณีกองทุน Nikko AM ARK Disruptive Innovation Fund - กองทุนหลักจดทะเบียนซื้อขายในประเทศไทย : ลักเซมเบิร์ก (LUXEMBOURG) เป็นกองทุน UCITS	กองทุนรวมฟีดเดอร์ (Feeder Fund) - ซื้อกองทุนหลัก (กรณีกองทุนหลักจดทะเบียนซื้อขายในประเทศไทย : ลักเซมเบิร์ก (LUXEMBOURG) เป็นกองทุน UCITS	กองทุนรวมเพื่อการออม (Super Savings Fund : SSF) กองทุนรวมฟีดเดอร์ (Feeder Fund) - ซื้อกองทุนหลัก (กรณีกองทุนหลักจดทะเบียนซื้อขายในประเทศไทย : ลักเซมเบิร์ก (LUXEMBOURG) เป็นกองทุน UCITS	เหมือนกับ TMB-ES-GINNO	เหมือนกับ T-ES-GINNO-SSF
ประเภทกองทุน ตามการลงทุน ในต่างประเทศ	กองทุนรวมที่เน้นลงทุนแบบความเสี่ยงต่างประเภท	กองทุนรวมที่เน้นลงทุนแบบมีความเสี่ยงต่างประเภท	กองทุนรวมที่เน้นลงทุนแบบมีความเสี่ยงต่างประเภท	เหมือนกับ TMB-ES-GINNO	เหมือนกับ TMB-ES-GINNO
การลงทุนใน สัญญาซื้อขาย ล่วงหน้า (Derivatives)	- ลงทุน วัตถุประสงค์ของการลงทุนในสัญญาซื้อขาย ล่วงหน้า (Derivatives)	- ลงทุน	- ลงทุน	เหมือนกับ TMB-ES-GINNO	เหมือนกับ TMB-ES-GINNO

หมายเหตุ : กองทุนเปิดทีเอ็มบี อีเอสทีอาร์จี Global Innovation (TMB-ES-GINNO) อยู่ระหว่างการออกใบชี้ชวนโครงการกองทุน เป็น กองทุนเปิดอีเอสทีอาร์จี Global Innovation (ES-GINNO)

รวมถึงการแก้ไขใบชี้ชวนโครงการเพื่อเพิ่ม share class ชนิดสะสมมูลค่า (ES-GINNO-A) และชนิดเพื่อการออม (ES-GINNO-SSF)

รายละเอียด	TMB-ES-GINNO (หนังสือชี้ชวนโครงการปัจจุบัน)	T-ES-GINNO (หนังสือชี้ชวนโครงการ ปัจจุบัน)	T-ES-GINNO-SSF (หนังสือชี้ชวนโครงการ ปัจจุบัน)	TMB-ES-GINNO-A หมายเหตุ : TMB-ES-GINNO กำลัง อยู่ระหว่างดำเนินการแก้ไขโครงการเพื่อ เพิ่ม share class ชนิดสะสมมูลค่า	TMB-ES-GINNO-SSF หมายเหตุ : TMB-ES-GINNO กำลังอยู่ระหว่างดำเนินการแก้ไข โครงการเพื่อเพิ่ม share class ชนิด เพอการออม
ล่วงหน้า (Derivatives)	- ที่รับได้มีวัตถุประสงค์เพื่อลดความเสี่ยง (Non-Hedging) - มินนโยบายการลงทุนใน derivatives - แบบไม่ซับซ้อน - วิธีการในการคำนวณ Global Exposure limit - Commitment approach อัตราส่วนการลงทุนใน derivatives สูงสุด (Maximum Global Exposure) ไม่เกินร้อยละ 100.00	วัตถุประสงค์ของการลงทุน ในสัญญาซื้อขายล่วงหน้า (Derivatives) - ที่รับได้มีวัตถุประสงค์เพื่อลด ความเสี่ยง (Non-Hedging) - มินนโยบายการลงทุนใน derivatives - แบบไม่ซับซ้อน วิธีการในการคำนวณ Global Exposure limit - Commitment approach อัตราส่วนการลงทุนใน derivatives สูงสุด (Maximum Global Exposure) ไม่เกินร้อย ละ 100.00	วัตถุประสงค์ของการ ลงทุนในสัญญาซื้อขาย ล่วงหน้า (Derivatives) - ที่รับได้มีวัตถุประสงค์ เพื่อลดความเสี่ยง (Non-Hedging) - มินนโยบายการลงทุนใน derivatives - แบบไม่ซับซ้อน วิธีการในการคำนวณ Global Exposure limit - Commitment approach อัตราส่วนการลงทุนใน derivatives สูงสุด (Maximum Global Exposure) ไม่เกินร้อย ละ 100.00	เหมือนกัน TMB-ES-GINNO	เหมือนกัน TMB-ES-GINNO
การลงทุนใน ตราสารที่มี สัญญาซื้อขาย	ลงทุน	ลงทุน	ลงทุน	เหมือนกัน TMB-ES-GINNO	เหมือนกัน TMB-ES-GINNO

หมายเหตุ : กองทุนเปิดทีเอ็มบี อีเอสทีอาร์ Global Innovation (TMB-ES-GINNO) อยู่ระหว่างดำเนินการแก้ไขโครงการกองทุน เป็น กองทุนเปิดอีเอสทีอาร์ Global Innovation (ES-GINNO)

รวมถึงการแก้ไขโครงการเพื่อเพิ่ม share class ชนิดสะสมมูลค่า (ES-GINNO-A) และชนิดเพื่อการออม (ES-GINNO-SSF)

รายละเอียด	TMB-ES-GINNO (หนังสือชี้ชวนโครงการปัจจุบัน)	T-ES-GINNO (หนังสือชี้ชวนโครงการ ปัจจุบัน)	T-ES-GINNO-SSF (หนังสือชี้ชวนโครงการ ปัจจุบัน)	TMB-ES-GINNO-A หมายเหตุ : TMB-ES-GINNO กำลัง อยู่ระหว่างดำเนินการแก้ไขโครงการเพื่อ เพิ่ม share class ชนิดสะสมมูลค่า	TMB-ES-GINNO-SSF หมายเหตุ : TMB-ES-GINNO กำลังอยู่ระหว่างดำเนินการแก้ไข โครงการเพื่อเพิ่ม share class ชนิด เพื่อการออม
คำอธิบาย (Structured Note)					
กลยุทธ์การบริหารกองทุน (Management Style)	1.หวังให้ผลประโยชน์การเคลื่อนไหวตามกองทุน หลัก (Passive Management) 2.กองทุน Nikko AM ARK Disruptive Innovation Fund (กองทุนหลัก) มีกลยุทธ์ในการบริหารแบบ เชิงรุก (Active) ลักษณะการจ่ายผลตอบแทนของกองทุน : จ่าย ผลตอบแทนแบบไม่ซับซ้อน	1. มุ่งหวังให้ผลการ ดำเนินงานเคลื่อนไหวตาม กองทุนหลัก (passive management) 2. กองทุน Nikko AM ARK Disruptive Innovation Fund (กองทุนหลัก) มีกลยุทธ์ใน การบริหารแบบเชิงรุก (Active) ลักษณะการจ่ายผลตอบแทน ของกองทุน : จ่าย ผลตอบแทนแบบไม่ซับซ้อน	กองทุนหลักมีกลยุทธ์ ในการบริหารแบบเชิง รุก (Active) ส่วน กองทุนเปิดขนาด อีทีเอสบีจี Global Innovation เพื่อการออม มุ่งหวังให้ผล ประกอบการ เคลื่อนไหวให้ตามกองทุน หลัก ลักษณะการจ่าย ผลตอบแทนของ กองทุน : จ่าย ผลตอบแทนแบบไม่ ซับซ้อน	เหมือนกับ TMB-ES-GINNO	เหมือนกับ TMB-ES-GINNO
ดัชนีชี้วัด/อ้างอิง (Benchmark)	ดัชนี MSCI World NETR USD สัดส่วน (%) : 100.00 ในรูปสกุลเงินดอลลาร์สหรัฐ ปรับ	ดัชนี MSCI World NETR USD สัดส่วน (%) : 100.00 ในรูปสกุลเงินดอลลาร์	ดัชนี MSCI World NETR USD สัดส่วน (%) : 100.00 ในรูป	เหมือนกับ TMB-ES-GINNO	เหมือนกับ TMB-ES-GINNO

หมายเหตุ : กองทุนเปิดทีเอ็มบี อีทีเอสบีจี Global Innovation (TMB-ES-GINNO) อยู่ระหว่างการแก้ไขชื่อโครงการกองทุน เป็น กองทุนเปิดอีทีเอสบีจี Global Innovation (ES-GINNO)

รวมถึงการแก้ไขโครงการเพื่อเพิ่ม share class ชนิดสะสมมูลค่า (ES-GINNO-A) และชนิดเพื่อการออม (ES-GINNO-SSF)

รายละเอียด	TMB-ES-GINNO (หนังสือชี้ชวนโครงการปัจจุบัน)	T-ES-GINNO (หนังสือชี้ชวนโครงการปัจจุบัน)	T-ES-GINNO-SSF (หนังสือชี้ชวนโครงการปัจจุบัน)	TMB-ES-GINNO-A หมายเหตุ : TMB-ES-GINNO กำลังอยู่ระหว่างดำเนินการแก้ไขโครงการเพื่อเพิ่ม share class ชนิดสะสมมูลค่า	TMB-ES-GINNO-SSF หมายเหตุ : TMB-ES-GINNO กำลังอยู่ระหว่างดำเนินการแก้ไขโครงการเพื่อเพิ่ม share class ชนิดเพื่อการออม
	ด้วยอัตราแลกเปลี่ยนเพื่อเทียบมูลค่าสกุลเงินบาท ณ วันที่คำนวณ	สหรัฐฯ ปรับด้วยอัตราแลกเปลี่ยนเพื่อเทียบมูลค่าสกุลเงินบาท ณ วันที่คำนวณ	สกุลเงินดอลลาร์สหรัฐฯ ปรับด้วยอัตราแลกเปลี่ยนเพื่อเทียบมูลค่าสกุลเงินบาท ณ วันที่คำนวณ		
รายละเอียดเพิ่มเติมเกี่ยวกับนโยบายการลงทุน	กองทุนจะเน้นลงทุนในหน่วยลงทุนของกองทุนรวมต่างประเทศเพียงกองเดียว คือ กองทุน Nikko AM ARK Disruptive Innovation Fund (กองทุนหลัก) ในหน่วยลงทุนชนิด Class A USD ซึ่งเป็น Class ที่เสนอขายผู้ลงทุนสถาบัน ไม่มีนโยบายจ่ายปันผล ในอัตราส่วนโดยเฉลี่ยในรอบปีบัญชีไม่น้อยกว่าร้อยละ 80 ของมูลค่าทรัพย์สินสุทธิของกองทุน ทั้งนี้ กองทุนหลัก มีการระดมเงินจากนักลงทุนในรูปแบบสกุลเงินดอลลาร์สหรัฐ และนำไปลงทุนในรูปแบบสกุลเงินประเทศตามแต่ละประเทศที่ลงทุนหลัก ส่วนที่เหลือบริษัทจัดการจะลงทุนในหลักทรัพย์หรือทรัพย์สินอื่น หรือการหาผลตอบแทนโดยวิธีอื่นตามที่คณะกรรมการก.ล.ด. หรือสำนักงาน	กองทุนจะเน้นลงทุนในหน่วยลงทุนของกองทุนรวมต่างประเทศเพียงกองเดียว คือ กองทุน Nikko AM ARK Disruptive Innovation Fund (กองทุนหลัก) ในหน่วยลงทุนชนิด Class A USD ซึ่งเป็น Class ที่เสนอขายผู้ลงทุนสถาบัน ไม่มีนโยบายจ่ายปันผล ในอัตราส่วนโดยเฉลี่ยในรอบปีบัญชีไม่น้อยกว่าร้อยละ 80 ของมูลค่าทรัพย์สินสุทธิของกองทุน ทั้งนี้ กองทุนหลัก มีการระดมเงินจากนักลงทุนในรูปแบบสกุล	กองทุนจะเน้นลงทุนในหน่วยลงทุนของกองทุนรวมต่างประเทศเพียงกองเดียว คือ กองทุน Nikko AM ARK Disruptive Innovation Fund (กองทุนหลัก) ในหน่วยลงทุนชนิด Class A USD ซึ่งเป็น Class ที่เสนอขายผู้ลงทุนสถาบัน ไม่มีนโยบายจ่ายปันผล ในอัตราส่วนโดยเฉลี่ยในรอบปีบัญชีไม่น้อยกว่า	เหมือนกับ TMB-ES-GINNO	เหมือนกับ TMB-ES-GINNO

หมายเหตุ : กองทุนเปิดทีเอ็มบี อีเอสทีอาร์ลิง Global Innovation (TMB-ES-GINNO) อยู่ระหว่างการดำเนินการแก้ไขชื่อโครงการกองทุน เป็น กองทุนเปิดอีเอสทีอาร์ลิง Global Innovation (ES-GINNO)

รวมถึงการแก้ไขโครงการเพื่อเพิ่ม share class ชนิดสะสมมูลค่า (ES-GINNO-A) และชนิดเพื่อการออม (ES-GINNO-SSF)



รายละเอียด	TMB-ES-GINNO (หนังสือชี้ชวนปัจจุบัน)	T-ES-GINNO (หนังสือชี้ชวนโครงการ ปัจจุบัน)	T-ES-GINNO-SSF (หนังสือชี้ชวนโครงการ ปัจจุบัน)	TMB-ES-GINNO-A	TMB-ES-GINNO-SSF
คณะกรรมการ ก.ล.ต. ประกาศกำหนด โดยจะลงทุนทั้งในประเทศและ/หรือต่างประเทศ ทั้งนี้ การลงทุนของกองทุนใน กองทุนหลักจะอยู่ในรูปสกุลเงินดอลลาร์สหรัฐ โดยกองทุนอาจเข้าทำสัญญาซื้อขายล่วงหน้า (Derivatives) โดยมีวัตถุประสงค์เพื่อป้องกันความเสี่ยงในอัตราแลกเปลี่ยนเงินตราต่างประเทศตามดุลยพินิจของผู้จัดการกองทุน	คณะกรรมการ ก.ล.ต. ประกาศกำหนด โดยจะลงทุนทั้งในประเทศและ/หรือต่างประเทศ ทั้งนี้ การลงทุนของกองทุนใน กองทุนหลักจะอยู่ในรูปสกุลเงินดอลลาร์สหรัฐ โดยกองทุนอาจเข้าทำสัญญาซื้อขายล่วงหน้า (Derivatives) โดยมีวัตถุประสงค์เพื่อป้องกันความเสี่ยงในอัตราแลกเปลี่ยนเงินตราต่างประเทศตามดุลยพินิจของผู้จัดการกองทุน	เงินดอลลาร์สหรัฐ และนำไปลงทุนในรูปสกุลเงินประเภทตามแต่ละประเทศที่กองทุนหลักลงทุน ส่วนที่เหลือบริษัทจัดการจะลงทุนในหลักทรัพย์ หรือทรัพย์สินอื่น หรือการขาดอกผลโดยวิธีอื่นตามที่คณะกรรมการ ก.ล.ต. หรือสำนักงานคณะกรรมการ ก.ล.ต. ประกาศกำหนด โดยจะลงทุนทั้งในประเทศและ/หรือต่างประเทศ ทั้งนี้ การลงทุนของกองทุนใน กองทุนหลักจะอยู่ในรูปสกุลเงินดอลลาร์สหรัฐ โดยกองทุนอาจเข้าทำสัญญาซื้อขายล่วงหน้า (Derivatives) โดยมีวัตถุประสงค์เพื่อป้องกันความเสี่ยงในอัตราแลกเปลี่ยนเงินตรา	ร้อยละ 80 ของมูลค่าทรัพย์สินสุทธิของกองทุน ทั้งนี้ กองทุนหลัก มีการระดมเงินจากนักลงทุนในรูปสกุลเงินดอลลาร์สหรัฐ และนำไปลงทุนในรูปสกุลเงินประเภทตามแต่ละประเทศที่กองทุนหลักลงทุน ส่วนที่เหลือบริษัทจัดการจะลงทุนในหลักทรัพย์ หรือทรัพย์สินอื่น หรือการขาดอกผลโดยวิธีอื่น	หมายเหตุ : TMB-ES-GINNO-A กำลังอยู่ระหว่างดำเนินการแก้ไขโครงการเพื่อเพิ่ม share class ชนิดสะสมมูลค่า	หมายเหตุ : TMB-ES-GINNO กำลังอยู่ระหว่างดำเนินการแก้ไขโครงการเพื่อเพิ่ม share class ชนิดโครงการออม
ความเห็นชอบจากสำนักงานคณะกรรมการ ก.ล.ต. รวมทั้ง อาจทำธุรกรรมการให้ยืมหลักทรัพย์ หรือธุรกรรมการซื้อขายสัญญาขายคืน (Reverse Repo) เป็นต้นจากนั้น กองทุนอาจลงทุนในตราสารทุนที่ไม่ได้จดทะเบียนในตลาดหลักทรัพย์ (Unlisted) และตราสารหนี้ที่มีอันดับความน่าเชื่อถือต่ำกว่าระดับที่สามารถลงทุนได้ (Non-	ความเห็นชอบจากสำนักงานคณะกรรมการ ก.ล.ต. รวมทั้ง อาจทำธุรกรรมการให้ยืมหลักทรัพย์ หรือธุรกรรมการซื้อขายสัญญาขายคืน (Reverse Repo) เป็นต้นจากนั้น กองทุนอาจลงทุนในตราสารทุนที่ไม่ได้จดทะเบียนในตลาดหลักทรัพย์ (Unlisted) และตราสารหนี้ที่มีอันดับความน่าเชื่อถือต่ำกว่าระดับที่สามารถลงทุนได้ (Non-	ใน กองทุนหลักจะอยู่ในรูปสกุลเงินดอลลาร์สหรัฐ โดยกองทุนอาจเข้าทำสัญญาซื้อขายล่วงหน้า (Derivatives) โดยมีวัตถุประสงค์เพื่อป้องกันความเสี่ยงในอัตราแลกเปลี่ยนเงินตรา	ตามทีคณะกรรมการ ก.ล.ต. หรือสำนักงานคณะกรรมการ ก.ล.ต. ประกาศกำหนด โดยจะลงทุนทั้งในประเทศและ/หรือต่างประเทศ ทั้งนี้ การลงทุนของกองทุนใน กองทุนหลักจะอยู่ในรูปสกุลเงินดอลลาร์สหรัฐ โดยกองทุนอาจเข้าทำสัญญาซื้อขายล่วงหน้า (Derivatives) โดยมีวัตถุประสงค์เพื่อป้องกันความเสี่ยงในอัตราแลกเปลี่ยนเงินตรา		

หมายเหตุ : กองทุนเปิดทีเอ็มบี อีเอสทีอาร์ Global Innovation (TMB-ES-GINNO) อยู่ระหว่างดำเนินการแก้ไขชื่อโครงการกองทุน เป็น กองทุนเปิดอีเอสทีอาร์ Global Innovation (ES-GINNO)

รวมถึงการแก้ไขโครงการเพื่อเพิ่ม share class ชนิดสะสมมูลค่า (ES-GINNO-A) และชนิดเพื่อการออม (ES-GINNO-SSF)

รายละเอียด	TMB-ES-GINNO (หนังสือชี้ชวนโครงการปัจจุบัน)	T-ES-GINNO (หนังสือชี้ชวนโครงการปัจจุบัน)	T-ES-GINNO-SSF (หนังสือชี้ชวนโครงการปัจจุบัน)	TMB-ES-GINNO-A หมายเหตุ : TMB-ES-GINNO กำลังอยู่ระหว่างดำเนินการแก้ไขโครงการเพื่อเพิ่ม share class ชนิดสะสมมูลค่า	TMB-ES-GINNO-SSF หมายเหตุ : TMB-ES-GINNO กำลังอยู่ระหว่างดำเนินการแก้ไขโครงการเพื่อเพิ่ม share class ชนิดเพื่อการออม									
Investment grade) และตราสารหนี้ที่มีระดับการจัดอันดับความน่าเชื่อถือ (Umated) รวมถึงลงทุนในหลักทรัพย์หรือทรัพย์สินอื่นใด หรือขาดอกผลโดยวิธีอื่นอย่างใดอย่างหนึ่งหรือหลายอย่างตามที่ประกาศคณะกรรมการ ก.ล.ด. หรือประกาศสำนักงานคณะกรรมการ ก.ล.ด. กำหนดรายละเอียดไว้ในหนังสือชี้ชวนแล้ว และผู้ถือหน่วยลงทุนสามารถเข้าถึงข้อมูลกองทุน <b>Nikko AM ARK Disruptive Innovation Fund</b> เพื่อศึกษาข้อมูลเพิ่มเติมได้ที่ <a href="https://emea.nikkoam.com/ucits">https://emea.nikkoam.com/ucits</a>	ผู้จัดการกองทุน กองทุนอาจพิจารณาลงทุนในสัญญาซื้อขายล่วงหน้า (Derivatives) เพื่อเพิ่มประสิทธิภาพการบริหารการลงทุน (efficient portfolio management (EPM)) ได้หรืออาจลงทุนในหรือมีไว้ซึ่งตราสารที่มีสัญญาซื้อขายล่วงหน้าแบบ (Structured Note) โดยเป็นไปตามหลักเกณฑ์หรือได้รับความเห็นชอบจากสำนักงานคณะกรรมการ ก.ล.ด. รวมทั้งอาจทำธุรกรรมการให้ยืมหลักทรัพย์ หรือธุรกรรมการซื้อขายโดยมีสัญญาขายคืน (Reverse Repo) ได้นอกจากนี้ กองทุนอาจลงทุนในตราสารหนี้ที่ไม่ได้จัดทะเบียนในตลาดหลักทรัพย์	ผู้จัดการกองทุน กองทุนในกองทุนหลักจะอยู่ในรูปสกุลเงินดอลลาร์สหรัฐ โดยกองทุนอาจเข้าทำสัญญาซื้อขายล่วงหน้า (Derivatives) โดยมีวัตถุประสงค์เพื่อป้องกันความเสี่ยงในอัตราแลกเปลี่ยนเงินตราต่างประเทศตามดุลพินิจของผู้จัดการกองทุน	ทั้งนี้ การลงทุนของกองทุนใน กองทุนหลักจะอยู่ในรูปสกุลเงินดอลลาร์สหรัฐ โดยกองทุนอาจเข้าทำสัญญาซื้อขายล่วงหน้า (Derivatives) โดยมีวัตถุประสงค์เพื่อป้องกันความเสี่ยงในอัตราแลกเปลี่ยนเงินตราต่างประเทศตามดุลพินิจของผู้จัดการกองทุน											
<table border="1"> <tr> <td data-bbox="603 412 703 887">ชื่อ</td> <td data-bbox="603 887 703 1176">กองทุน Nikko AM ARK Disruptive Innovation Fund</td> </tr> <tr> <td data-bbox="517 412 603 887">โครงสร้าง</td> <td data-bbox="517 887 603 1176">Bloomberg Code : NIK.AADA.LX</td> </tr> <tr> <td data-bbox="430 412 517 887">ของ</td> <td data-bbox="430 887 517 1176">วันจัดตั้งกองทุน (Inception Date) : 29 สิงหาคม 2561</td> </tr> <tr> <td data-bbox="344 412 430 887">กองทุน</td> <td data-bbox="344 887 430 1176">สกุลเงินฐาน (base currency) : Nikko</td> </tr> <tr> <td data-bbox="258 412 344 887">AM ARK Disruptive Innovation</td> <td data-bbox="258 887 344 1176">ดอลลาร์สหรัฐ (USD) ตัวชี้วัด (Benchmark) : MSCI World Total Return Net Index Fund</td> </tr> </table>	ชื่อ	กองทุน Nikko AM ARK Disruptive Innovation Fund	โครงสร้าง	Bloomberg Code : NIK.AADA.LX	ของ	วันจัดตั้งกองทุน (Inception Date) : 29 สิงหาคม 2561	กองทุน	สกุลเงินฐาน (base currency) : Nikko	AM ARK Disruptive Innovation	ดอลลาร์สหรัฐ (USD) ตัวชี้วัด (Benchmark) : MSCI World Total Return Net Index Fund				
ชื่อ	กองทุน Nikko AM ARK Disruptive Innovation Fund													
โครงสร้าง	Bloomberg Code : NIK.AADA.LX													
ของ	วันจัดตั้งกองทุน (Inception Date) : 29 สิงหาคม 2561													
กองทุน	สกุลเงินฐาน (base currency) : Nikko													
AM ARK Disruptive Innovation	ดอลลาร์สหรัฐ (USD) ตัวชี้วัด (Benchmark) : MSCI World Total Return Net Index Fund													

**หมายเหตุ :** กองทุนเปิดทีเอ็มบี อีเอสทีจีริง Global Innovation (TMB-ES-GINNO) อยู่ระหว่างการแก้ไขโครงการกองทุน เป็น กองทุนเปิดอีเอสทีจีริง Global Innovation (ES-GINNO)

รวมถึงการแก้ไขโครงการเพื่อเพิ่ม share class ชนิดสะสมมูลค่า (ES-GINNO-A) และชนิดเพื่อการออม (ES-GINNO-SSF)

รายละเอียด	TMB-ES-GINNO (หนังสือชี้ชวนโครงการปัจจุบัน)	T-ES-GINNO (หนังสือชี้ชวนโครงการปัจจุบัน)	T-ES-GINNO-SSF (หนังสือชี้ชวนโครงการปัจจุบัน)	TMB-ES-GINNO-A หมายเหตุ : TMB-ES-GINNO กำลังอยู่ระหว่างดำเนินการแก้ไขโครงการเพื่อเพิ่ม share class ชนิดสะสมมูลค่า	TMB-ES-GINNO-SSF หมายเหตุ : TMB-ES-GINNO กำลังอยู่ระหว่างดำเนินการแก้ไขโครงการเพื่อเพิ่ม share class ชนิดเพื่อการออม					
<table border="1"> <tr> <td data-bbox="1152 427 1209 884">Class</td> <td data-bbox="1152 427 1209 884">A USD</td> </tr> <tr> <td data-bbox="1061 427 1152 884">ISIN Code</td> <td data-bbox="1061 427 1152 884">LU1861556378</td> </tr> <tr> <td data-bbox="869 427 1061 884">วัตถุประสงค์และนโยบายการลงทุน</td> <td data-bbox="869 427 1061 884">กองทุน Nikko AM ARK Disruptive Innovation Fund มีวัตถุประสงค์ในการลงทุนเพื่อเพิ่มมูลค่าเงินลงทุนผ่านการลงทุนในตราสารทุนของบริษัททั่วโลก โดยกองทุนจะลงทุนในบริษัทที่มีการดำเนินธุรกิจที่สอดคล้องหรือใกล้เคียงจากการเปลี่ยนแปลงทางเทคโนโลยี (disruptive innovation theme) อาทิ พันธุวิศวกรรม (Genomic Revolution Companies) เทคโนโลยีอุตสาหกรรม (Industrial Innovation Companies) นวัตกรรมด้านการเงิน (FinTech Innovation Companies) และระบบเครือข่าย</td> </tr> </table>	Class	A USD	ISIN Code	LU1861556378	วัตถุประสงค์และนโยบายการลงทุน	กองทุน Nikko AM ARK Disruptive Innovation Fund มีวัตถุประสงค์ในการลงทุนเพื่อเพิ่มมูลค่าเงินลงทุนผ่านการลงทุนในตราสารทุนของบริษัททั่วโลก โดยกองทุนจะลงทุนในบริษัทที่มีการดำเนินธุรกิจที่สอดคล้องหรือใกล้เคียงจากการเปลี่ยนแปลงทางเทคโนโลยี (disruptive innovation theme) อาทิ พันธุวิศวกรรม (Genomic Revolution Companies) เทคโนโลยีอุตสาหกรรม (Industrial Innovation Companies) นวัตกรรมด้านการเงิน (FinTech Innovation Companies) และระบบเครือข่าย	<p>(Unlisted) และตราสารหนี้ที่มีอันดับความน่าเชื่อถือต่ำกว่าระดับที่สามารถลงทุนได้ (Non-Investment grade) และตราสารหนี้ที่ไม่ได้รับการจัดอันดับความน่าเชื่อถือ (Unrated) รวมถึงลงทุนในหลักทรัพย์หรือทรัพย์สินอื่นใด หรือหากออกผลโดยวิธีอื่นอย่างใดอย่างหนึ่งหรือหลายอย่างตามที่เหมาะสม</p> <p>คณะกรรมการ ก.ล.ต. หรือประกาศสำนักงานคณะกรรมการ ก.ล.ต. กำหนด</p> <p><b>รายละเอียดกองทุนหลัก:</b>  <b>กองทุน Nikko AM ARK Disruptive Innovation Fund</b>  <b>ที่กองทุนลงทุน (เหมือนตารางข้อมูลกองทุน TMB-ES-GINNO)</b></p>	<p>หรือมีรูปร่างตราสารที่มีสัญญาซื้อขายล่วงหน้า (Structured Note) โดยเป็นไปตามหลักเกณฑ์หรือได้รับความเห็นชอบจากสำนักงาน</p> <p>คณะกรรมการ ก.ล.ต. รวมทั้งอาจทำธุรกรรมการให้เงินหลักทรัพย์หรือธุรกรรมการซื้อขายโดยมีสัญญาขายคืน (Reverse Repo) ใต้</p> <p>นอกจากนี้ กองทุนอาจลงทุนในตราสารทุนที่ไม่ได้จดทะเบียนในตลาดหลักทรัพย์ (Unlisted) และตราสารหนี้ที่มีอันดับความน่าเชื่อถือต่ำกว่าระดับที่สามารถลงทุนได้ (Non-</p>		
Class	A USD									
ISIN Code	LU1861556378									
วัตถุประสงค์และนโยบายการลงทุน	กองทุน Nikko AM ARK Disruptive Innovation Fund มีวัตถุประสงค์ในการลงทุนเพื่อเพิ่มมูลค่าเงินลงทุนผ่านการลงทุนในตราสารทุนของบริษัททั่วโลก โดยกองทุนจะลงทุนในบริษัทที่มีการดำเนินธุรกิจที่สอดคล้องหรือใกล้เคียงจากการเปลี่ยนแปลงทางเทคโนโลยี (disruptive innovation theme) อาทิ พันธุวิศวกรรม (Genomic Revolution Companies) เทคโนโลยีอุตสาหกรรม (Industrial Innovation Companies) นวัตกรรมด้านการเงิน (FinTech Innovation Companies) และระบบเครือข่าย									

**หมายเหตุ :** กองทุนเปิดที่เชื่อมโยงกับ Global Innovation (TMB-ES-GINNO) อยู่ระหว่างการดำเนินการแก้ไขชื่อโครงการกองทุน เป็น กองทุนเปิดที่เชื่อมโยงกับ Global Innovation (ES-GINNO)

รวมถึงการแก้ไขโครงการเพื่อเพิ่ม share class ชนิดสะสมมูลค่า (ES-GINNO-A) และชนิดเพื่อการออม (ES-GINNO-SSF)

รายละเอียด	TMB-ES-GINNO (หนังสือชี้ชวนโครงการปัจจุบัน)	T-ES-GINNO (หนังสือชี้ชวนโครงการปัจจุบัน)	T-ES-GINNO-SSF (หนังสือชี้ชวนโครงการปัจจุบัน)	TMB-ES-GINNO-A	TMB-ES-GINNO-SSF
	<p>คอมพิวเตอร์ (Web x.0 Companies)</p> <p>หุ้นตราสารทุนอาจประกอบด้วยหุ้นสามัญ, หุ้นบุริมสิทธิ, warrants, ใบแสดงสิทธิที่ยืมตราสารทุน, ADRs ( American Depository Receipt) , EDRs (European Depository Receipt) และ GDRs (Global Depository Receipt)</p> <p>กองทุนสามารถลงทุนในสินทรัพย์สภาพคล่องเพื่อจุดประสงค์ในการบริหารเงิน</p> <p>กองทุนหลักอาจลงทุนในกองทุนอื่นไม่เกินร้อยละ 5 ของมูลค่าทรัพย์สินสุทธิของกองทุนหลัก</p> <p>นอกจากนี้ กองทุนหลักอาจมีการลงทุนในตราสารอนุพันธ์เพื่อป้องกันความเสี่ยง เพื่อเพิ่มประสิทธิภาพการบริหารการ</p>		<p>Investment grade) และตราสารหนี้ที่ไม่ได้รับการจัดอันดับความน่าเชื่อถือ (Unrated)</p> <p>รวมถึงลงทุนในหลักทรัพย์หรือหลักทรัพย์หรือทรัพย์สินอื่นใด หรือหาผลตอบแทนโดยวิธีอื่นอย่างใดอย่างหนึ่งหรือหลายอย่าง ตามที่ประกาศคณะกรรมการ ก.ล.ต. หรือประกาศสำนักงานคณะกรรมการ ก.ล.ต. กำหนด</p> <p><b>รายละเอียดกองทุนหลัก</b></p> <p><b>: กองทุน Niko AM</b></p> <p><b>ARK Disruptive Innovation Fund ที่</b></p> <p><b>กองทุนลงทุน (เหมือน</b></p> <p><b>ตารางข้อมูลกองทุน</b></p>	<p>หมายเหตุ : TMB-ES-GINNO-A กำลังอยู่ระหว่างดำเนินการแก้ไขโครงการเพื่อเพิ่ม share class ชนิดสะสมมูลค่า</p>	<p>หมายเหตุ : TMB-ES-GINNO กำลังอยู่ระหว่างดำเนินการแก้ไขโครงการเพื่อเพิ่ม share class ชนิดเพื่อการออม</p>

หมายเหตุ : กองทุนเปิดที่เริ่มมีอัตราสำรอง Global Innovation (TMB-ES-GINNO) อยู่ระหว่างการดำเนินการแก้ไขชื่อโครงการกองทุน เป็น กองทุนเปิดอัตราสำรอง Global Innovation (ES-GINNO)

รวมถึงการแก้ไขโครงการเพื่อเพิ่ม share class ชนิดสะสมมูลค่า (ES-GINNO-A) และชนิดเพื่อการออม (ES-GINNO-SSF)

รายละเอียด	TMB-ES-GINNO (หนังสือชี้ชวนโครงการปัจจุบัน)	T-ES-GINNO (หนังสือชี้ชวนโครงการ ปัจจุบัน)	T-ES-GINNO-SSF (หนังสือชี้ชวนโครงการ ปัจจุบัน)	TMB-ES-GINNO-A หมายเหตุ : TMB-ES-GINNO กำลัง อยู่ระหว่างดำเนินการแก้ไขโครงการเพื่อ เพิ่ม share class ชนิดสะสมมูลค่า	TMB-ES-GINNO-SSF หมายเหตุ : TMB-ES-GINNO กำลังอยู่ระหว่างดำเนินการแก้ไข โครงการเพื่อเพิ่ม share class ชนิด เฟ้อตราออม
	ลงทุน (Efficient Portfolio Management) และเพื่อสร้าง ผลตอบแทนเพิ่มเติมให้กองทุน  อยู่ ไม่กำหนด  กองทุน  นโยบาย ไม่มี  จ่ายเงิน  ปันผล		กองกองทุน TMB-ES- GINNO)		
	บริษัท จัดการ กองทุน (Manage ment Company)  ผู้รักษา ทรัพย์สิน ของ กองทุน (Custodian Bank)				
	Nikko Asset Management Americas, Inc.  605 Third Avenue 38th Floor, New York NY 10158				
	Brown Brothers Harriman (Luxembourg) S.C.A.,  80, route d'Esch L-1470 Luxembourg Grand-Duchy of Luxembourg Bank)				

หมายเหตุ : กองทุนเปิดทีเอ็มบี อีเอสทีอาร์ Global Innovation (TMB-ES-GINNO) อยู่ระหว่างดำเนินการแก้ไขชื่อโครงการกองทุน เป็น กองทุนเปิดอีเอสทีอาร์ Global Innovation (ES-GINNO)

รวมถึงการแก้ไขโครงการเพื่อเพิ่ม share class ชนิดสะสมมูลค่า (ES-GINNO-A) และชนิดเฟ้อตราออม (ES-GINNO-SSF)

รายละเอียด	TMB-ES-GINNO (หนังสือชี้ชวนโครงการปัจจุบัน)	T-ES-GINNO (หนังสือชี้ชวนโครงการ ปัจจุบัน)	T-ES-GINNO-SSF (หนังสือชี้ชวนโครงการ ปัจจุบัน)	TMB-ES-GINNO-A	TMB-ES-GINNO-SSF	
นโยบายการ จ่ายเงินปันผล	ผู้ตรวจ สอบบัญชี กองทุน (Fund Auditor)	PricewaterhouseCoopers,Société Cooperative 2, rue Gerhard Mercator L-2182 Luxembourg Grand-Duchy of Luxembourg	ไม่จ่าย	ไม่จ่าย	เหมือนกัับ TMB-ES-GINNO	เหมือนกัับ TMB-ES-GINNO
ค่าธรรมเนียม การจัดการ (รวม VAT)	ไม่เกินร้อยละ 2.1400 ต่อปี (เก็บจริง 1.6050)	ไม่เกินร้อยละ 2.1400 ต่อปี (เก็บจริง 1.6050)	ไม่เกินร้อยละ 2.1400 ต่อปี (เก็บจริง 1.6050)	ไม่เกินร้อยละ 2.1400 ต่อปี (เก็บจริง 1.6050)	เหมือนกัับ TMB-ES-GINNO	เหมือนกัับ TMB-ES-GINNO
ค่าธรรมเนียม ผู้ดูแล ผลประโยชน์ (รวม VAT)	ไม่เกินร้อยละ 0.1070 ต่อปี (เก็บจริง 0.0321 (อยู่ระหว่างการทบทวนค่าธรรมเนียมที่เรียก เก็บจริงให้ไม่เกินค่าธรรมเนียมกองทุนรวม ที่จะรับโอนมา T-ES-GINNO, T-ES- GINNO-SSF)	ไม่เกินร้อยละ 0.1070 ต่อปี (เก็บจริง 0.0214)	ไม่เกินร้อยละ 0.1070 ต่อปี (เก็บจริง 0.0214)	เหมือนกัับ TMB-ES-GINNO	เหมือนกัับ TMB-ES-GINNO	
ค่าธรรมเนียม นอกทะเบียน หน้ายอดลงทุน (รวม VAT)	ไม่เกินร้อยละ 0.2140 ต่อปี (เก็บจริง 0.1510)	ไม่เกินร้อยละ 0.2140 ต่อปี (เก็บจริง 0.1070)	ไม่เกินร้อยละ 0.2140 ต่อปี (เก็บจริง 0.1338)	เหมือนกัับ TMB-ES-GINNO	เหมือนกัับ TMB-ES-GINNO	

หมายเหตุ : กองทุนเปิดทีเอ็มบี ีลส์สำหรับ Global Innovation (TMB-ES-GINNO) อยู่ระหว่างการออกใบชี้ชวนโครงการกองทุน เป็น กองทุนเปิดทีเอ็มบีสำหรับ Global Innovation (ES-GINNO)

รวมถึงการแก้ไขโครงการเพื่อเพิ่ม share class ชนิดสะสมมูลค่า (ES-GINNO-A) และชนิดเพื่อการออม (ES-GINNO-SSF)

รายละเอียด	TMB-ES-GINNO (หนังสือชี้ชวนโครงการปัจจุบัน)	T-ES-GINNO (หนังสือชี้ชวนโครงการ ปัจจุบัน)	T-ES-GINNO-SSF (หนังสือชี้ชวนโครงการ ปัจจุบัน)	TMB-ES-GINNO-A	TMB-ES-GINNO-SSF
ค่าธรรมเนียม อื่นๆ (รวม VAT)	ไม่เกินร้อยละ 1.2840 ต่อปี (เก็บจริง 0.0012 ของรอบปีบัญชี 1 ต.ค. 64 - 30 ก.ย. 65)	ไม่เกินร้อยละ 1.2840 ต่อปี (เก็บจริง 0.0280 ของรอบ ปีบัญชี 1 ต.ค. 64 - 30 ก.ย. 65)	ไม่เกินร้อยละ 1.2840 ต่อปี (เก็บจริง 0.3750 ของรอบปีบัญชี 9 มิ.ค. 65 - 8 มิ.ค. 66)	เหมือนกับ TMB-ES-GINNO	เหมือนกับ TMB-ES-GINNO
ค่าธรรมเนียม รวมทั้งหมด (รวม VAT)	ไม่เกินร้อยละ 3.7450 ต่อปี (เก็บจริง 1.7893 ของรอบปีบัญชี 1 ต.ค. 64 - 30 ก.ย. 65)	ไม่เกินร้อยละ 3.7450 (เก็บจริง 1.7590 ของรอบ ปีบัญชี 1 ต.ค. 64 - 30 ก.ย. 65)	ไม่เกินร้อยละ 3.7450 ต่อปี (เก็บจริง 2.1350 ของรอบปีบัญชี 9 มิ.ค. 65 - 8 มิ.ค. 66)	เหมือนกับ TMB-ES-GINNO	เหมือนกับ TMB-ES-GINNO
ค่าธรรมเนียม การขายหน่วย ลงทุน (Front- end Fee)	ไม่เกินร้อยละ 2.00 ของมูลค่าหน่วยลงทุน (เก็บจริง 1.50)	ไม่เกินร้อยละ 2.00 ของ มูลค่าหน่วยลงทุน (เก็บจริง 1.605)	ไม่เกินร้อยละ 1.50 ของ มูลค่าหน่วยลงทุน (เก็บจริง ไม่มี)	เหมือนกับ TMB-ES-GINNO	เหมือนกับ TMB-ES-GINNO
ค่าธรรมเนียม การรับซื้อคืน หน่วยลงทุน (Back-end Fee)	ไม่มี	ไม่มี	ไม่มี	เหมือนกับ TMB-ES-GINNO	เหมือนกับ TMB-ES-GINNO
ค่าธรรมเนียม สับเปลี่ยนหน่วย	ไม่เกินร้อยละ 2.00 ของมูลค่าหน่วยลงทุน (เก็บจริง 1.50)	ไม่เกินร้อยละ 2.00 ของ มูลค่าหน่วยลงทุน	ไม่เกินร้อยละ 1.50 ของ มูลค่าหน่วยลงทุน	เหมือนกับ TMB-ES-GINNO	เหมือนกับ TMB-ES-GINNO

หมายเหตุ : กองทุนเปิดทีเอ็มบี อินโนเวชัน Global Innovation (TMB-ES-GINNO) อยู่ระหว่างการแก้ไขชื่อโครงการกองทุน เป็น กองทุนเปิดทีเอ็มบีอินโนเวชัน Global Innovation (ES-GINNO)

รวมถึงการแก้ไขโครงการเพื่อเพิ่ม share class ชนิดสะสมมูลค่า (ES-GINNO-A) และชนิดเพื่อการออม (ES-GINNO-SSF)

รายละเอียด	TMB-ES-GINNO (หนังสือชี้ชวนโครงการปัจจุบัน)	T-ES-GINNO (หนังสือชี้ชวนโครงการปัจจุบัน)	T-ES-GINNO-SSF (หนังสือชี้ชวนโครงการปัจจุบัน)	TMB-ES-GINNO-A หมายเหตุ : TMB-ES-GINNO กำลังอยู่ระหว่างดำเนินการแก้ไขโครงการเพื่อเพิ่ม share class ชนิดสะสมมูลค่า	TMB-ES-GINNO-SSF หมายเหตุ : TMB-ES-GINNO กำลังอยู่ระหว่างดำเนินการแก้ไขโครงการเพื่อเพิ่ม share class ชนิดเพิ่มการออม
ลงทุนเข้า (Switching In)	ไม่มี	(เก็บจริง 1.605) ไม่มี	(เก็บจริง ไม่มี) ไม่มี		
ค่าธรรมเนียม ค่าบริการหน่วย ลงทุนออก (Switching Out)	ไม่มี	ไม่มี	ไม่มี	เหมือนกับ TMB-ES-GINNO	เหมือนกับ TMB-ES-GINNO
ผู้ดูแลประโยชน์	ธนาคารกรุงเทพ จำกัด (มหาชน)	ธนาคารกรุงศรีอยุธยา จำกัด (มหาชน)	ธนาคารกรุงศรีอยุธยา จำกัด (มหาชน)	เหมือนกับ TMB-ES-GINNO	เหมือนกับ TMB-ES-GINNO
รอบระยะเวลา บัญชีประจำปี	วันที่สิ้นสุดรอบบัญชี คือ วันที่ 30 เดือน กันยายน	วันที่สิ้นสุดรอบบัญชี คือ วันที่ 30 เดือน กันยายน	วันที่สิ้นสุดรอบบัญชี คือ วันที่ 30 เดือน กันยายน	เหมือนกับ TMB-ES-GINNO	เหมือนกับ TMB-ES-GINNO
กองลงทุนรวม					

หมายเหตุ : กองทุนเปิดที่เริ่มมี อัตราสำรอง Global Innovation (TMB-ES-GINNO) อยู่ระหว่างดำเนินการแก้ไขโครงการกองทุน เป็น กองทุนเปิดอัตราสำรอง Global Innovation (ES-GINNO)

รวมถึงการแก้ไขโครงการเพื่อเพิ่ม share class ชนิดสะสมมูลค่า (ES-GINNO-A) และชนิดเพิ่มการออม (ES-GINNO-SSF)



## ผลการดำเนินงานของ

กองทุนเปิดทีเอ็มบี อีสท์สปริง Global Innovation (TMB-ES-GINNO) กองทุนเปิดทรนชาติ อีสท์สปริง Global Innovation (T-ES-GINNO)

และกองทุนเปิดทรนชาติ อีสท์สปริง Global Innovation เพื่อการออม (T-ES-GINNO-SSF)

ณ วันที่ 30 มิถุนายน 2566

	YTTD	3M	6M	1Y	3Yrs	5Yrs	10Yrs	ดัชนี ESG ของกองทุน		
								TMB-ES-GINNO 29 ตุลาคม 2563	T-ES-GINNO 29 ตุลาคม 2563	T-ES-GINNO-SSF 9 มีนาคม 2564
TMB-ES-GINNO	34.15	8.92	34.15	4.62	-	-	-	-26.13	-	-
T-ES-GINNO	34.80	9.13	34.80	4.72	-	-	-	-	-24.72	-
T-ES-GINNO-SSF	33.38	9.06	33.38	4.24	-	-	-	-	-	-33.48
ดัชนีมาตรฐาน	18.36	10.99	18.36	19.25	-	-	-	16.89	17.04	11.59

ดัชนีมาตรฐาน : ดัชนี MSCI World NETR USD สัดส่วน (%) : 100.00 ในรูปสกุลเงินดอลลาร์สหรัฐ ปรับด้วยอัตราแลกเปลี่ยนเพื่อเทียบเท่ากับสกุลเงินบาท ณ วันที่คำนวณ

## ตารางรายละเอียดการแก้ไขโครงการเพิ่มเติมของกองทุนเปิดทีเอ็มบี อีสท์สปริง Global Innovation (TMB-ES-GINNO)

เรื่อง	เดิม	ใหม่
มูลค่าขั้นต่ำของการสั่งซื้อครั้งแรก	1 บาท	1 บาท สำหรับหน่วยที่รับโอนเนื่องจากการรวมกองทุน จะไม่กำหนดมูลค่าขั้นต่ำของการสั่งซื้อครั้งแรก
มูลค่าขั้นต่ำของการสั่งซื้อครั้งถัดไป	1 บาท	1 บาท สำหรับหน่วยที่รับโอนเนื่องจากการรวมกองทุน จะไม่กำหนดมูลค่าขั้นต่ำของการสั่งซื้อครั้งถัดไป

หมายเหตุ : กองทุนเปิดทีเอ็มบี อีสท์สปริง Global Innovation (TMB-ES-GINNO) อยู่ระหว่างดำเนินการแก้ไขชื่อโครงการกองทุน เป็น กองทุนเปิดอีสท์สปริง Global Innovation (ES-GINNO)

รวมถึงการแก้ไขโครงการเพื่อเพิ่ม share class ชนิดสะสมมูลค่า (ES-GINNO-A) และชนิดเพื่อการออม (ES-GINNO-SSF)

## ขั้นตอนสาระสำคัญของการดำเนินการรวมกองทุนรวม

ลำดับที่	การดำเนินการ
1. การส่งหนังสือขอมติ	บริษัทจัดการจะจัดส่งหนังสือขอมติให้กับผู้ถือหน่วยลงทุนที่มีสิทธิออกเสียงโดยให้วันที่ 4 สิงหาคม 2566 เป็นวันกำหนดรายชื่อผู้ถือหน่วยลงทุนที่มีสิทธิในการออกเสียงลงมติ
2. การลงมติโดยผู้ถือหน่วยลงทุนที่มีสิทธิ	ผู้ถือหน่วยลงทุนสามารถลงมติ ได้ถึงวันที่ 11 กันยายน 2566 โดยการขอมติดังกล่าวจะต้องครบองค์* และได้รับความเห็นชอบ เกินกว่า 50% ของจำนวนหน่วยลงทุนทั้งหมดของผู้ถือหน่วยลงทุน ซึ่งแจ้งมติกกลับมาและมีสิทธิออกเสียงลงคะแนน จึงจะถือว่าได้รับความเห็นชอบให้ดำเนินการตามการขอมติที่ได้แจ้งไป
3. ผลการตรวจนับมติ	เมื่อตรวจนับมติเป็นที่เรียบร้อยแล้ว บริษัทจัดการจะดำเนินการแจ้งผลมติให้ผู้ถือหน่วยลงทุนทราบ <ul style="list-style-type: none"> <li>▪ กรณีได้รับมติให้ดำเนินการรวมกองทุน : บริษัทจัดการจะดำเนินการตามข้อ 5 กรณีมีมติให้รวมกองทุน</li> <li>▪ กรณีที่จำนวนผู้ถือหน่วยลงทุนที่แจ้งมติกกลับมา ไม่ครบเป็นองค์* : บริษัทจัดการจะดำเนินการตามข้อ 4 (ดำเนินการขอมติครั้งใหม่)</li> </ul>
4. การขอมติครั้งใหม่ (กรณีไม่ครบองค์* ในการขอมติครั้งแรก)	บริษัทจัดการอาจดำเนินการขอมติครั้งใหม่ โดยจะจัดส่งเอกสารการขอมติอีกครั้ง ทั้งนี้ จะแจ้งให้ผู้ถือหน่วยลงทุนทราบต่อไป ซึ่งบริษัทจัดการจะต้องได้รับมติในครั้งใหม่นี้ เกินกว่า 50% ของจำนวนหน่วยลงทุนทั้งหมดของผู้ถือหน่วยลงทุนซึ่งแจ้งมติกกลับมาและมีสิทธิในการออกเสียง จึงจะถือว่ามติครั้งนี้ผ่านความเห็นชอบ
5. การแจ้งผลมติการรวมกองทุน	กรณีที่ได้รับมติให้รวมกองทุน บริษัทจัดการแจ้งมติดังกล่าวให้สำนักงาน ก.ล.ต.ทราบ และ แจ้งผู้ถือหน่วยลงทุนทุกราย ตามช่องทางที่ผู้ถือหน่วยลงทุนได้รับการส่งแจ้งการขอมติ และ/หรือผ่านเว็บไซต์ของบริษัท <a href="http://www.eastspring.co.th">www.eastspring.co.th</a>
6. การดำเนินการรวมกองทุน	บริษัทจัดการจะดำเนินการรวมกองทุนภายใน 30 วันนับแต่วันที่แจ้งมติให้สำนักงานคณะกรรมการ ก.ล.ต.ทราบ
7. การแจ้งรวมกองทุนและแจ้งสถานะการเป็นผู้ถือหน่วยลงทุนกองทุน	บริษัทจัดการจะดำเนินการแจ้งรวมกองทุนและจัดส่งหนังสือแสดงสถานะการเป็นผู้ถือหน่วยลงทุนของกองทุนรวมทางไปรษณีย์ภายใน 15 วันนับแต่วันที่การรวมกองทุนแล้วเสร็จ

หมายเหตุ: 1) \*ครบองค์ หมายถึง มีผู้ถือหน่วยลงทุนส่งแจ้งมติกกลับมา ไม่น้อยกว่า 25 คนหรือไม่น้อยกว่ากึ่งหนึ่งของจำนวนผู้ถือหน่วยลงทุนทั้งหมด และต้องมีจำนวนหน่วยลงทุนนับรวมกันได้ไม่น้อยกว่า 1 ใน 3 ของจำนวนหน่วยลงทุนทั้งหมด

2) ในช่วงระแยะเวลานับตั้งแต่วันที่บริษัทจัดการจัดส่งแจ้งการขอมติ จนถึงวันที่มีการรวมกองทุนรวมนั้น ท่านผู้ถือหน่วยลงทุนยังคงสามารถขายคืนหน่วยลงทุนได้ตามปกติ แต่ทั้งนี้บริษัทจัดการขอสงวนสิทธิ์ที่จะปฏิเสธหรือหยุดรับคำสั่งซื้อหรือสับเปลี่ยนหน่วยลงทุนของกองทุนที่จะรวมกองทุนได้ โดยจะแจ้งให้ผู้ถือหน่วยลงทุนทราบผ่านเว็บไซต์ของบริษัท [www.eastspring.co.th](http://www.eastspring.co.th)

สิ่งที่ส่งมาด้วย 4

หนังสือแจ้งมติเพื่อรวมกองทุน และแก้ไขเพิ่มเติมโครงการ  
กองทุนเปิดทีเอ็มบี อีสท์สปริง Global Innovation (TMB-ES-GINNO)

(โดยใช้ชื่อและข้อมูลผู้ถือหน่วยลงทุนตามที่ปรากฏในทะเบียนผู้ถือหน่วยลงทุน สิ้นสุด ณ วันที่ 4 สิงหาคม 2566)

ข้าพเจ้า ..... เป็นผู้ถือหน่วยลงทุนของ "กองทุนเปิดทีเอ็มบี อีสท์สปริง Global Innovation (TMB-ES-GINNO)" โดยถือหน่วยลงทุน จำนวนทั้งสิ้น ..... หน่วย ขอแจ้งมติว่า

(โปรดระบุเครื่องหมาย  ลงในช่อง  เพียงช่องเดียว)

เห็นด้วย

ไม่เห็นด้วย

งดออกเสียง

ที่จะรับโอน กองทุนเปิดรสนชาติ อีสท์สปริง Global Innovation (T-ES-GINNO) กองทุนเปิดรสนชาติ อีสท์สปริง Global Innovation เพื่อการออม (T-ES-GINNO-SSF) เข้ามารวมกับ กองทุนเปิดทีเอ็มบี อีสท์สปริง Global Innovation (TMB-ES-GINNO) รวมถึงแก้ไขโครงการ กองทุนเปิดทีเอ็มบี อีสท์สปริง Global Innovation (TMB-ES-GINNO) ซึ่งมีรายละเอียดตามหนังสือของบริษัทหลักทรัพย์จัดการกองทุน อีสท์สปริง (ประเทศไทย) จำกัด ที่ ES/SPD/PM 055/2566 เรื่องการขอมติผู้ถือหน่วยลงทุนเพื่อรวมกองทุน และแก้ไขเพิ่มเติมโครงการ กองทุนเปิดทีเอ็มบี อีสท์สปริง Global Innovation (TMB-ES-GINNO)

ลงชื่อ ..... ผู้ถือหน่วยลงทุน

(.....)

วันที่ .....

ลงชื่อ ..... ผู้แทนโดยชอบธรรม

(.....)

วันที่ .....

.....  
ตราประทับ (ถ้ามี)

## โปรดจัดส่งหนังสือแจ้งมติ พร้อมเอกสารประกอบการแสดงมติ ดังนี้

### • บุคคลธรรมดา :

- สำเนาบัตรประชาชนที่ลงนามรับรองสำเนาถูกต้อง

### • นิติบุคคล :

- สำเนาหนังสือรับรองของบริษัท (อายุไม่เกิน 6 เดือน)
- หนังสือมอบอำนาจให้กระทำการแทนบริษัท (หากผู้มีอำนาจมิได้ลงนามด้วยตนเอง)
- สำเนาบัตรประชาชนของผู้มีอำนาจลงนาม (กรณีผู้มีอำนาจลงนามด้วยตนเอง)
- สำเนาบัตรประชาชนของผู้มอบอำนาจและผู้รับมอบอำนาจ (กรณีมอบอำนาจให้กระทำการแทน)

หนังสือแจ้งมติและเอกสารหลักฐานทุกฉบับ กรุณาลงนามรับรองสำเนาถูกต้อง และส่งกลับมายัง บริษัท หลักทรัพย์จัดการกองทุน  
อีสท์สปริง (ประเทศไทย) จำกัด/ผู้สนับสนุนการขายหรือรับซื้อคืนของกองทุน ภายในวันที่ 11 กันยายน 2566  
อนึ่ง หากท่านไม่ส่งกลับภายในระยะเวลาที่กำหนด จะถือว่าท่าน "ไม่ลงมติดอกเสียง"

### หมายเหตุ

1. ในการรวบรวมมติ บริษัทจัดการขอสงวนสิทธิ์ที่จะตรวจสอบลายมือชื่อของผู้แจ้งมติให้ตรงกับตัวอย่างลายมือชื่อของ  
ผู้ถือหน่วยลงทุนที่ให้ไว้กับบริษัทจัดการ โดยจะพิจารณาตรวจสอบลายมือชื่อของผู้แจ้งมติกับลายมือชื่อในใบคำขอใช้บริการ  
กองทุนรวม และหรือเอกสารสำคัญประกอบการเปิดบัญชีกองทุนรวม หรือซื้อขาย และหรือหนังสือมอบอำนาจที่ท่านให้ไว้กับ บริษัท  
จัดการ จึงใคร่ขอเรียนให้ท่านผู้ถือหน่วยลงทุนโปรดลงนามให้เป็นไปตามที่ท่านเคยลงลายมือชื่อไว้ในเอกสารดังกล่าว
2. หากหนังสือแจ้งมติมีความไม่สมบูรณ์ หรือไม่ชัดเจน หรือลายมือชื่อไม่ตรงตามลายมือชื่อที่ให้ไว้ บริษัทจัดการขอสงวนสิทธิ์ที่จะ  
พิจารณาว่าหนังสือแจ้งมติในลักษณะดังกล่าวเป็นการ "ไม่ลงมติดอกเสียง"
3. กรณีที่ท่านผู้ถือหน่วยลงทุนมีการแก้ไขข้อความใด ๆ ในเอกสารแจ้งมติ ขอได้โปรดลงลายมือชื่อกำกับกับการแก้ไขดังกล่าวทุกตำแหน่ง  
ที่มีการแก้ไข หากไม่ปรากฏการลงลายมือชื่อกำกับกับการแก้ไขดังกล่าว บริษัทจัดการจะถือว่ามติดังกล่าวไม่สมบูรณ์ และขอสงวน  
สิทธิ์ที่จะพิจารณาว่ามติดังกล่าวเป็นการ "งดออกเสียง"