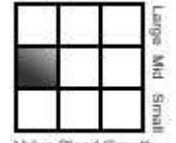


Time	10 Year	5 Year	3 Year	Overall
Morning Star Rating		★★	★★★	★★
Morning Star Category Rank	N/A	49	56	N/A
Fund of Category	24	76	97	N/A



Morningstar Style Box®
Equity Style



Value Blend Growth
As of 31/03/2022

Source **MORNINGSTAR** 31/05/2022

Morningstar Category : Equity General

Copy right @ 2022 บริษัท มอร์นิ่งสตาร์ รีเสิร์ช ประเทศไทย สงวนลิขสิทธิ์ ข้อมูลที่ประกอบในเอกสารนี้ : (1) เป็นกรรมสิทธิ์ของบริษัทมอร์นิ่งสตาร์ และ/หรือ ผู้ให้บริการข้อมูล (2) บริษัทของสงวนสิทธิ์ในการทำซ้ำ หรือเผยแพร่ (3) บริษัทของสงวนสิทธิ์ที่จะไม่รับผิดชอบต่อความถูกต้อง ครบถ้วนและ ความเสียหายต่างๆ ที่เกิดขึ้นทุกกรณีจากการนำข้อมูลไปใช้อ้างอิง ผลการดำเนินงานในอดีตมิได้เป็นสัญญาณถึงผลการดำเนินงานในอนาคต

ระดับความเสี่ยง : เสี่ยงสูง (6)



ข้อมูลทั่วไป

ประเภทโครงการ	กองทุนรวมตราสารแห่งทุน ที่มีการกระจายการลงทุนน้อยกว่าเกณฑ์มาตรฐาน
อายุโครงการ	ไม่มีกำหนดระยะเวลาสิ้นสุดของโครงการ
วันที่จดทะเบียนกองทุน	13 พฤษภาคม 2556
จำนวนเงินทุนของโครงการ	1,000.00 ล้านบาท
มูลค่าทรัพย์สินสุทธิ	157.73 ล้านบาท
มูลค่าหน่วยลงทุน	12.0556 บาท
นโยบายการลงทุน	ลงทุนในตราสารแห่งทุนในประเทศ เฉลี่ยในรอบปีบัญชีไม่น้อยกว่าร้อยละ 80 ของมูลค่าทรัพย์สินสุทธิของกองทุน โดยกองทุนจะเน้นลงทุนในหลักทรัพย์จดทะเบียนในตลาดหลักทรัพย์แห่งประเทศไทย ที่มีปัจจัยพื้นฐานดี หรือที่มีโอกาสในการสร้างผลตอบแทนได้สูง โดยผู้จัดการกองทุนจะพิจารณาลงทุนในหลักทรัพย์ไม่เกิน 10 หลักทรัพย์ที่คัดเลือกแล้ว
รหัส Bloomberg	TPRIVGE:TB
นโยบายการจ่ายเงินปันผล	ไม่มีนโยบายจ่ายเงินปันผล
การรับซื้อคืนหน่วยลงทุนอัตโนมัติ	ไม่มี
ผู้ดูแลผลประโยชน์	ธนาคารกรุงศรีอยุธยา จำกัด (มหาชน)
นายทะเบียน	บริษัทหลักทรัพย์จัดการกองทุน ธนชาติ จำกัด
ผู้สอบบัญชี	บริษัท พีวี ออดิท จำกัด

การสั่งซื้อและขายคืนหน่วยลงทุน

การซื้อขายหน่วยลงทุน	
วันและเวลาทำการสั่งซื้อ	ทุกวันทำการ (08:30 - 15:30)
มูลค่าขั้นต่ำของการสั่งซื้อครั้งแรก	1,000 บาท
มูลค่าขั้นต่ำของการสั่งซื้อครั้งถัดไป	1,000 บาท
การขายคืนหน่วยลงทุน	
วันและเวลาทำการขายคืน	ทุกวันทำการ (08:30 - 15:30)
มูลค่าขั้นต่ำของการขายคืน	ไม่กำหนด
มูลค่าหน่วยลงทุนคงเหลือในบัญชีขั้นต่ำ	ไม่กำหนด
จำนวนหน่วยคงเหลือในบัญชีขั้นต่ำ	100 หน่วย
การชำระเงินค่าขายคืนหน่วยลงทุน	T+2 (ภายใน 2 วันทำการ นับแต่วันถัดจากวันรับซื้อคืนหน่วยลงทุน)

ค่าธรรมเนียมและค่าใช้จ่าย

ค่าธรรมเนียมที่เรียกเก็บจากผู้ถือหน่วยลงทุน	
ค่าธรรมเนียมการขาย	ไม่เกิน 1.070 % ของมูลค่าหน่วยลงทุน เรียกเก็บจริง 0.535%
ค่าธรรมเนียมการรับซื้อคืน	ไม่เกิน 1.070 % ของมูลค่าหน่วยลงทุน เรียกเก็บจริง ยกเว้น
ค่าธรรมเนียมการเปลี่ยนแปลงหน่วยลงทุนเข้า	เท่ากับ 1.070 % ของมูลค่าหน่วยลงทุน เรียกเก็บจริง เท่ากับค่าธรรมเนียมการขายและรับซื้อคืน (ถ้ามี) โดยจะไม่เรียกเก็บซ้ำซ้อน
ค่าธรรมเนียมการโอนหน่วยลงทุน	เท่ากับ 20 บาท ต่อรายการ
ค่าธรรมเนียมการขาย/รับซื้อคืน/เปลี่ยนแปลงหน่วยลงทุน ผ่านทาง Internet	เท่ากับ เท่ากับค่าธรรมเนียมการขายและรับซื้อคืน (ถ้ามี)
ค่าธรรมเนียมที่เรียกเก็บจากกองทุน	
ค่าธรรมเนียมการจัดการ	ไม่เกิน 2.140 % ต่อปีของมูลค่าทรัพย์สินสุทธิ * เรียกเก็บจริง 2.139%
ค่าธรรมเนียมผู้ดูแลผลประโยชน์	ไม่เกิน 0.064 % ต่อปีของมูลค่าทรัพย์สินสุทธิ * เรียกเก็บจริง 0.021%
ค่าธรรมเนียมนายทะเบียน	ไม่เกิน 0.134 % ต่อปีของมูลค่าทรัพย์สินสุทธิ * เรียกเก็บจริง 0.134%
ค่าใช้จ่ายอื่นๆ	ตามที่จ่ายจริง * เรียกเก็บจริง 0.057%

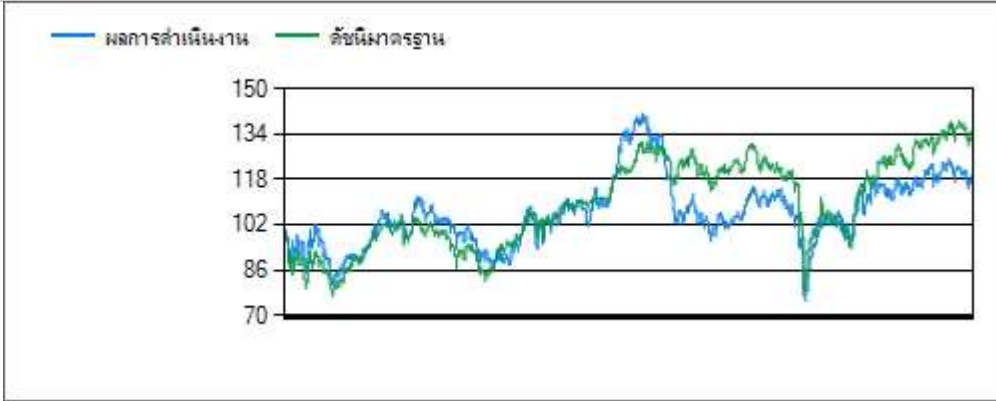
* ข้อมูล : 13 พ.ค. 2561 - 12 พ.ค. 2562

บริษัทหลักทรัพย์จัดการกองทุน ธนชาติ จำกัด

ห้อง 902-908 อาคาร มิตรทาวน์ ออฟฟิศ ทาวเวอร์ 944 ชั้น 9 ถนนพระราม 4 แขวงวังใหม่ เขตปทุมวัน กรุงเทพมหานคร 10330 โทรศัพท์: 0-2126-8399 โทรสาร: 02-055-5801

เว็บไซต์: <https://www.thanachartfundeastspring.com> อีเมล: mailus@thanachartfundeastspring.com

ผลการดำเนินงานตั้งแต่จัดตั้งกองทุน



ผลการดำเนินงานย้อนหลัง (%) 31 พฤษภาคม 2565

	ตั้งแต่ต้นปี	3 เดือน	Percentile 6 เดือน	Percentile 1 ปี	Percentile 3 ปี	Percentile 5 ปี	Percentile 10 ปี	จัดตั้งกองทุน						
ผลการดำเนินงาน	0.57	-2.02	95th	4.49	95th	4.16	75th	4.42	25th	2.42	50th	-	-	2.09
ดัชนีมาตรฐาน	1.99	-0.05	75th	7.78	50th	7.28	50th	3.95	25th	4.37	25th	-	-	3.49
ความผันผวนของผลการดำเนินงาน	14.00	15.64	95th	14.36	95th	13.07	95th	19.93	75th	17.91	95th	-	-	17.91
ความผันผวนของดัชนีมาตรฐาน	12.00	12.91	50th	11.90	50th	11.25	50th	19.69	75th	16.44	50th	-	-	15.87

ผลการดำเนินงาน 1 ปีขึ้นไป คำนวณเป็น % ต่อปี

ดัชนีมาตรฐาน

SETTRI

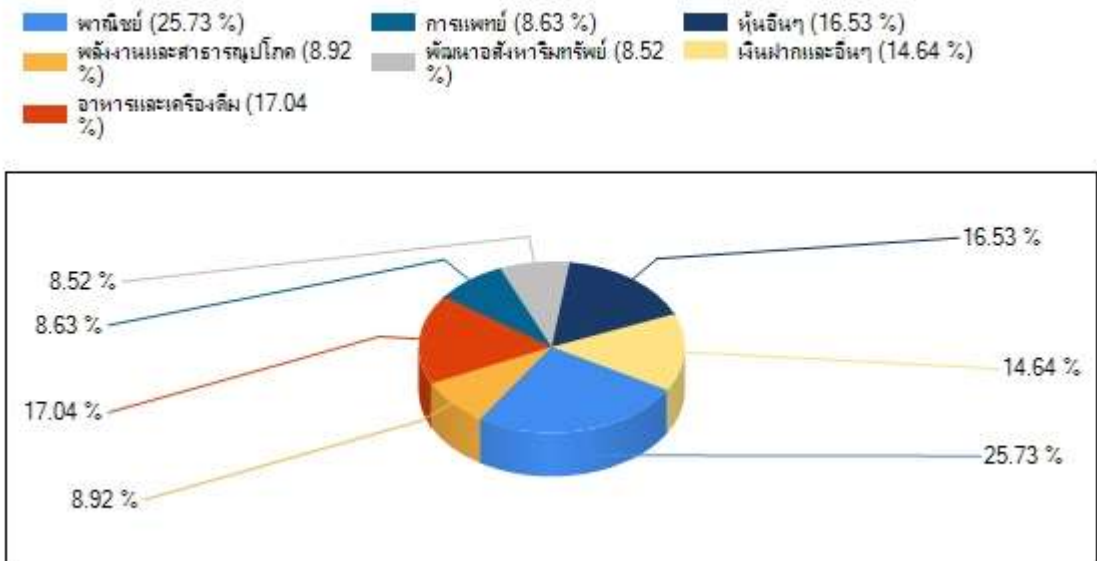
ข้อมูลเปรียบเทียบผลการดำเนินงานแบบเปอร์เซ็นต์ไทล์ 31 พฤษภาคม 2565

AIMC Category	Peer Percentile	Return (%)						Standard Deviation (%)					
		3M	6M	1Y	3Y	5Y	10Y	3M	6M	1Y	3Y	5Y	10Y
Equity General	5th Percentile	2.59	10.59	12.84	9.32	6.73	7.50	10.43	9.48	9.25	14.52	12.47	11.64
	25th Percentile	0.83	8.01	7.79	3.38	3.71	6.39	12.59	11.81	11.11	18.95	16.02	14.74
	50th Percentile	0.08	6.41	5.79	1.57	2.34	5.52	13.23	12.63	11.78	19.51	16.70	15.21
	75th Percentile	-0.96	5.17	3.84	0.11	1.01	4.52	14.26	13.50	12.61	20.47	17.57	15.76
	95th Percentile	-2.02	2.52	1.01	-3.21	-1.70	2.80	17.39	15.22	14.16	22.26	19.83	16.88

ข้อดกลงและเงื่อนไขของข้อมูลเปรียบเทียบผลการดำเนินงานแบบเปอร์เซ็นต์ไทล์ (Peer Percentile)

- ผลการดำเนินงานในอดีตของกองทุน มิได้เป็นสิ่งยืนยันถึงผลการดำเนินงานในอนาคต
- ผู้ลงทุนสามารถดูข้อมูลฉบับเต็มได้ที่ www.aimc.or.th
- วิธีการเทียบผลการดำเนินงานของกองทุน ตามประเภทกองทุนรวมตามที่แสดงในข้อมูลที่ใช้เปรียบเทียบผลการดำเนินงานของกองทุนรวม ณ จุดขาย ภายใต้กองทุนรวมในกลุ่มเดียวกันของสมาคมบริษัทจัดการลงทุน โดยวิธีการวัดตำแหน่งของข้อมูลแบบเปอร์เซ็นต์ไทล์ (Percentiles) ซึ่งเป็นการวัดตำแหน่งของข้อมูลจากการแบ่งข้อมูลทั้งหมด ออกเป็น 100 ส่วนเท่า ๆ กัน เมื่อเรียงข้อมูลผลการดำเนินงานของกองทุนจากมากไปหาน้อย (ตรงข้ามกับค่าส่วนเบี่ยงเบนมาตรฐาน (Standard deviation) จะเรียงข้อมูลจากน้อยไปหามาก โดยแบ่งออกเป็น
 - 5th Percentile ข้อมูลลำดับที่ 5
 - 25th Percentile ข้อมูลลำดับที่ 25
 - 50th Percentile ข้อมูลลำดับที่ 50
 - 75th Percentile ข้อมูลลำดับที่ 75
 - 95th Percentile ข้อมูลลำดับที่ 95
- ผลตอบแทนที่มีอายุเกินหนึ่งปีนั้นมีการแสดงเป็นผลตอบแทนต่อปี

สัดส่วนการกระจายการลงทุน (% ของ NAV)



สัดส่วนการลงทุนของกองทุน (% ของ NAV) 31 พฤษภาคม 2565

หมวดอุตสาหกรรมของตราสารทุน

1 พันธบัตร

25.73%

2 อาหารและเครื่องดื่ม	17.04%
3 พลังงานและสาธารณูปโภค	8.92%
4 การแพทย์	8.63%
5 พัฒนาอสังหาริมทรัพย์	8.52%
6 อื่นๆ	16.53%
รวมทั้งสิ้น	85.37%

ตราสารทุน

1 หุ้นสามัญ	5.16%
รวมทั้งสิ้น	5.16%

เงินฝากและอื่นๆ

1 เงินฝากธนาคารประเภทออมทรัพย์	9.22%
รวมทั้งสิ้น	9.22%

5 อันดับแรกของตราสารที่กองทุนลงทุน (% ของ NAV) 31 พฤษภาคม 2565

อันดับความน่าเชื่อถือ

1 หุ้นสามัญ : บริษัท สยามแม็คโคร จำกัด (มหาชน) (MAKRO)	9.07%
2 หุ้นสามัญ : บริษัท บ้านปู จำกัด (มหาชน) (BANPU)	8.92%
3 หุ้นสามัญ : บริษัท ไมเนอร์ อินเตอร์เนชั่นแนล จำกัด (มหาชน) (MINT)	8.88%
4 หุ้นสามัญ : บริษัท ซี.พี. ออลล์ จำกัด (มหาชน) (CPALL)	8.63%
5 หุ้นสามัญ : บริษัท กรุงเทพดุสิตเวชการ จำกัด (มหาชน) (BDMS)	8.63%
รวมทั้งสิ้น	44.13%

ผลการดำเนินงานในอดีตของกองทุนรวม มิได้เป็นที่ยืนยันถึงผลการดำเนินงานในอนาคต ผู้ลงทุนควรศึกษาข้อมูลกองทุนรวม เงื่อนไขผลตอบแทนและความเสี่ยง และคู่มือการลงทุน ก่อนตัดสินใจลงทุน เอกสารการวัดผลการดำเนินงานของกองทุนรวมฉบับนี้ ได้จัดทำขึ้นตามมาตรฐานการวัดและนำเสนอผลการดำเนินงานของกองทุนรวมของสมาคมบริษัทจัดการลงทุน ระบุความเสี่ยงของการลงทุนในกองทุนประเภทต่างๆ

Risk profile	ระดับความเสี่ยง	ประเภท	หลักทรัพย์ที่ลงทุนเป็นหลัก
เสี่ยงต่ำ	1	กองทุนรวมตลาดเงินที่ลงทุนเฉพาะในประเทศไทย	มีนโยบายลงทุนแบบไม่มีความเสี่ยงต่างประเทศ โดยลงทุนเฉพาะในทรัพย์สินเงินฝากหรือตราสารที่เทียบเท่าเงินฝากหรือหลักทรัพย์หรือพันธบัตรอื่น หรือการขาดดอกเบี้ยตามที่สำนักงานกำหนด ซึ่งมีกำหนดชำระคืนเมื่อทวงถามหรือจะครบกำหนดชำระคืน หรือมีอายุสัญญาไม่เกิน 397 วัน นับแต่วันที่ลงทุนในทรัพย์สินหรือเข้าทำสัญญานั้น และมี portfolio duration ในขณะใด ๆ ไม่เกิน 92 วัน
เสี่ยงปานกลางค่อนข้างต่ำ	2	กองทุนรวมตลาดเงิน	มีนโยบายลงทุนแบบมีความเสี่ยงต่างประเทศบางส่วนแต่ไม่เกินร้อยละ 50 ของ NAV โดยลงทุนเฉพาะในทรัพย์สินเงินฝากหรือตราสารที่เทียบเท่าเงินฝากหรือตราสารหนี้หรือหลักทรัพย์หรือพันธบัตรอื่นหรือการขาดดอกเบี้ยตามที่สำนักงานกำหนด ซึ่งมีกำหนดชำระคืนเมื่อทวงถามหรือจะครบกำหนดชำระคืนหรือมีอายุสัญญาไม่เกิน 397 วัน นับแต่วันที่ลงทุนในทรัพย์สินหรือเข้าทำสัญญานั้น และมี portfolio duration ในขณะใด ๆ ไม่เกิน 92 วัน
	3	กองทุนรวมพันธบัตรรัฐบาล	มี net exposure ในพันธบัตรรัฐบาลเป็นหลักโดยเฉลี่ยรอบปีบัญชีไม่น้อยกว่าร้อยละ 80 ของ NAV
	4	กองทุนรวมตราสารหนี้	มี net exposure ในเงินฝากหรือตราสารที่เทียบเท่า เงินฝากหรือตราสารหนี้ทั่วไปในขณะใด ๆ ไม่น้อยกว่าร้อยละ 80 ของ NAV - กรณีกองทุนรวมตราสารหนี้ที่มี net exposure ในตราสาร non-investment grade/unrated ไม่เกินร้อยละ 20 ของ NAV ให้แสดงระดับความเสี่ยงของกองทุนที่ 4 - กรณีกองทุนรวมตราสารหนี้ที่มี net exposure ในตราสาร non-investment grade/unrated เกินกว่าร้อยละ 20 ของ NAV แต่ไม่น้อยกว่าร้อยละ 80 ของ NAV ให้แสดงระดับความเสี่ยงของกองทุนที่ 5 - กรณีกองทุนรวมตราสารหนี้ที่มี net exposure ในตราสาร non-investment grade/unrated โดยเฉลี่ยรอบปีบัญชีไม่น้อยกว่าร้อยละ 80 ของ NAV ให้แสดงระดับความเสี่ยงของกองทุนที่ 6
เสี่ยงปานกลาง ค่อนข้างสูง	5	กองทุนรวมผสม	มี net exposure ได้ทั้งในตราสารทุน ตราสารหนี้ หรือทรัพย์สินทางเลือก ทั้งนี้ กรณีกองทุนรวมผสมแบบไม่กำหนดสัดส่วนการลงทุนในตราสารทุน ให้แสดงระดับความเสี่ยงของกองทุนรวมตามนโยบายที่บริษัทจัดการจะไปลงทุนซึ่ง เช่น จะเน้นลงทุนในตราสารทุนเป็นส่วนใหญ่ ให้แสดงระดับความเสี่ยงเมื่อกองทุนรวมตราสารทุน และหากกองทุนรวมปรับสัดส่วนการลงทุนในทรัพย์สินต่าง ๆ อย่างมีนัยสำคัญ ให้บริษัทจัดการปรับปรุงข้อมูลระดับความเสี่ยงเพื่อสะท้อนการลงทุนที่แท้จริงด้วยโดยไม่ชักช้า
เสี่ยงสูง	6	กองทุนรวมตราสารทุน	- มี net exposure ในตราสารทุนเป็นหลักโดยเฉลี่ยรอบปีบัญชีไม่น้อยกว่าร้อยละ 80 ของ NAV
	7	กองทุนรวมหมวด อุดสาหกรรม	- มี net exposure มุ่งลงทุนโดยเฉพาะเจาะจงใน ตราสารทุนเพียงบางหมวดอุตสาหกรรมโดยเฉลี่ย รอบระยะเวลาบัญชีไม่น้อยกว่าร้อยละ 80 ของ NAV
เสี่ยงสูงมาก	8	กองทุนรวมที่มี การลงทุนในทรัพย์สินทางเลือก	- มี net exposure ในทรัพย์สินทางเลือก เช่น REITs / infrastructure fund / property fund/ ดัชนีสินค้าโภคภัณฑ์ ทองคำ น้ำมันดิบ เป็นต้น โดยเฉลี่ยรอบระยะเวลาบัญชีไม่น้อยกว่าร้อยละ 80 ของ NAV ทั้งนี้ กรณีเป็นกองทุนรวมที่มีนโยบายลงทุนใน structured note บริษัทจัดการจะต่อพิจารณาตำแหน่งของกองทุนรวมซึ่งสามารถอยู่ระหว่าง กองทุนรวมตราสารหนี้ถึงกองทุนรวมที่ลงทุนในทรัพย์สินทางเลือกขึ้นกับลักษณะการจ่ายผลตอบแทนตัวแปรอ้างอิง เป็นต้น