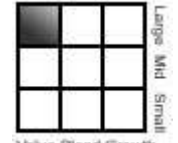


Time	10 Year	5 Year	3 Year	Overall
Morning Star Rating			★	★
Morning Star Category Rank	N/A	N/A	208	N/A
Fund of Category	146	184	232	N/A



Morningstar Style Box®
Equity Style



Value Blend Growth
As of 31/03/2022

Source **MORNINGSTAR** 31/05/2022

Morningstar Category : Equity Large Cap

Copy right @ 2022 บริษัท มอร์นิ่งสตาร์ รีเสิร์ช ประเทศไทย สงวนลิขสิทธิ์ ข้อมูลที่ประกอบในเอกสารนี้ : (1) เป็นกรรมสิทธิ์ของบริษัทมอร์นิ่งสตาร์ และ/หรือ ผู้ให้บริการข้อมูล (2) บริษัทขอสงวนสิทธิ์ในการทำซ้ำ หรือเผยแพร่ (3) บริษัทขอสงวนสิทธิ์ที่จะไม่รับผิดชอบต่อความถูกต้อง ครบถ้วนและความเสียหายต่างๆ ที่เกิดขึ้นทุกกรณีจากการนำข้อมูลไปใช้อ้างอิง ผลการดำเนินงานในอดีตมิได้เป็นสัญญาณถึงผลการดำเนินงานในอนาคต

ระดับความเสี่ยง : เสี่ยงสูง (6)



ข้อมูลทั่วไป

ประเภทโครงการ	กองทุนรวมตราสารแห่งทุน
อายุโครงการ	ไม่มีกำหนดระยะเวลาสิ้นสุดของโครงการ
วันที่จดทะเบียนกองทุน	27 กันยายน 2560
จำนวนเงินลงทุนของโครงการ	10,000.00 ล้านบาท
มูลค่าทรัพย์สินสุทธิ	1,836.37 ล้านบาท
มูลค่าหน่วยลงทุน	8.4273 บาท
นโยบายการลงทุน	หุ้นของบริษัทจดทะเบียนในตลาดหลักทรัพย์และ/หรือตลาดหลักทรัพย์เอ็มเอไอ ที่มีปัจจัยพื้นฐานดี และ/หรือมีความมั่นคงและ/หรือมีแนวโน้มการเจริญเติบโตทางธุรกิจ ไม่เกิน 40 บริษัท โดยเฉลี่ยในรอบปีบัญชีไม่น้อยกว่าร้อยละ 80 ของมูลค่าทรัพย์สินสุทธิของกองทุน
รหัส Bloomberg	THTPPAI TB
นโยบายการจ่ายเงินปันผล	ไม่เกินปีละ 4 ครั้ง
การรับซื้อคืนหน่วยลงทุนอัตโนมัติ	ไม่มี
ผู้ดูแลผลประโยชน์	ธนาคารกรุงศรีอยุธยา จำกัด (มหาชน)
นายทะเบียน	บริษัทหลักทรัพย์จัดการกองทุน ธนชาต จำกัด
ผู้สอบบัญชี	สำนักงานสอบบัญชี ซี แอนด์ เอ

การสั่งซื้อและขายคืนหน่วยลงทุน

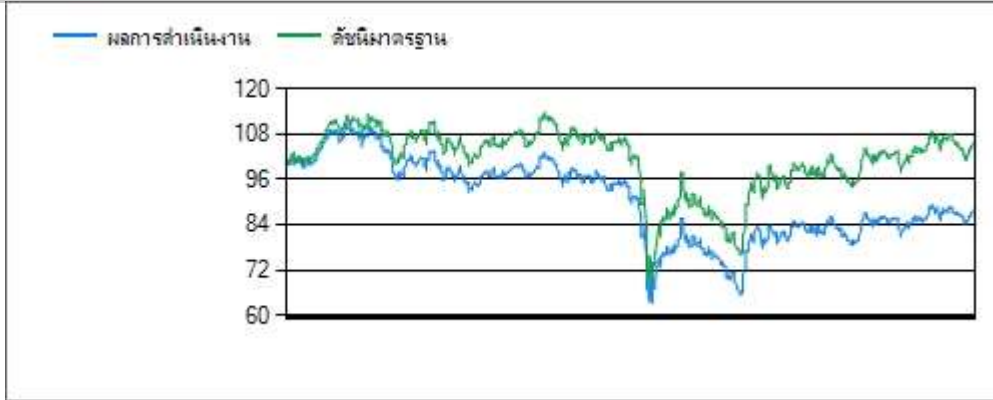
การซื้อหน่วยลงทุน	
วันและเวลาทำการสั่งซื้อ	ทุก 5 วันทำการแรกของเดือนมกราคม เมษายน กรกฎาคม และตุลาคม เริ่มตั้งแต่เดือนตุลาคม 2561 (08:30 - 15:30)
มูลค่าขั้นต่ำของการสั่งซื้อครั้งแรก	500,000 บาท
มูลค่าขั้นต่ำของการสั่งซื้อครั้งถัดไป	1,000 บาท
การขายคืนหน่วยลงทุน	
วันและเวลาทำการขายคืน	ทุก 5 วันทำการแรกของเดือนมกราคม เมษายน กรกฎาคม และตุลาคม เริ่มตั้งแต่เดือนตุลาคม 2561 (08:30 - 15:30)
มูลค่าขั้นต่ำของการขายคืน	1,000 บาท
มูลค่าหน่วยลงทุนคงเหลือในบัญชีขั้นต่ำ	ไม่กำหนด
จำนวนหน่วยคงเหลือในบัญชีขั้นต่ำ	100 หน่วย
การชำระเงินค่าขายคืนหน่วยลงทุน	T+2 (ภายใน 2 วันทำการ นับแต่วันถัดจากวันรับซื้อคืนหน่วยลงทุน)

ค่าธรรมเนียมและค่าใช้จ่าย

ค่าธรรมเนียมที่เรียกเก็บจากผู้ถือหน่วยลงทุน	
ค่าธรรมเนียมการขาย	ไม่เกิน 1.070 % ของมูลค่าหน่วยลงทุน เรียกเก็บจริง 1.070%
ค่าธรรมเนียมการรับซื้อคืน	ไม่เกิน 0.535 % ของมูลค่าหน่วยลงทุน เรียกเก็บจริง ยกเว้น
ค่าธรรมเนียมการเปลี่ยนแปลงหน่วยลงทุนเข้า	เท่ากับ กรณีกองทุนนี้เป็นกองทุนต้นทาง อัตราเดียวกับค่าธรรมเนียมการรับซื้อคืนหน่วยลงทุน กรณีกองทุนนี้เป็นกองทุนปลายทางอัตราเดียวกับค่าธรรมเนียมการขายหน่วยลงทุน
ค่าธรรมเนียมการโอนหน่วยลงทุน	เท่ากับ 20 บาท ต่อรายการ
ค่าธรรมเนียมที่เรียกเก็บจากกองทุน	
ค่าธรรมเนียมการจัดการ	ไม่เกิน 2.675 % ต่อปีของมูลค่าทรัพย์สินสุทธิ เรียกเก็บจริง 2.139%
ค่าธรรมเนียมผู้ดูแลผลประโยชน์	ไม่เกิน 0.161 % ต่อปีของมูลค่าทรัพย์สินสุทธิ เรียกเก็บจริง 0.021%
ค่าธรรมเนียมนายทะเบียน	ไม่เกิน 0.535 % ต่อปีของมูลค่าทรัพย์สินสุทธิ เรียกเก็บจริง 0.535%
ค่าใช้จ่ายอื่นๆ	ตามที่จ่ายจริง 0.005%
	* ข้อมูล : 27 ก.ย. 2561 - 26 ก.ย. 2562

บริษัทหลักทรัพย์จัดการกองทุน ธนชาต จำกัด

ผลการดำเนินงานตั้งแต่จัดตั้งกองทุน



ผลการดำเนินงานย้อนหลัง (%)

31 พฤษภาคม 2565

	ตั้งแต่ต้นปี	3 เดือน	Percentile	6 เดือน	Percentile	1 ปี	Percentile	3 ปี	Percentile	5 ปี	Percentile	10 ปี	Percentile	จัดตั้งกองทุน
ผลการดำเนินงาน	3.20	0.59	25th	9.45	25th	5.48	75th	-3.02	95th	-	-	-	-	-2.59
ดัชนีมาตรฐาน	2.71	-0.39	75th	8.82	50th	6.90	75th	0.37	50th	-	-	-	-	1.36
ความผันผวนของผลการดำเนินงาน	11.67	12.13	25th	12.05	25th	12.02	50th	20.05	25th	-	-	-	-	17.39
ความผันผวนของดัชนีมาตรฐาน	12.00	12.59	50th	12.25	50th	11.97	50th	22.30	75th	-	-	-	-	19.20

ผลการดำเนินงาน 1 ปีขึ้นไป คำนวณเป็น % ต่อปี

ดัชนีมาตรฐาน

SET50 Total Return Index

ข้อมูลเปรียบเทียบผลการดำเนินงานแบบเปอร์เซ็นต์ไทล์

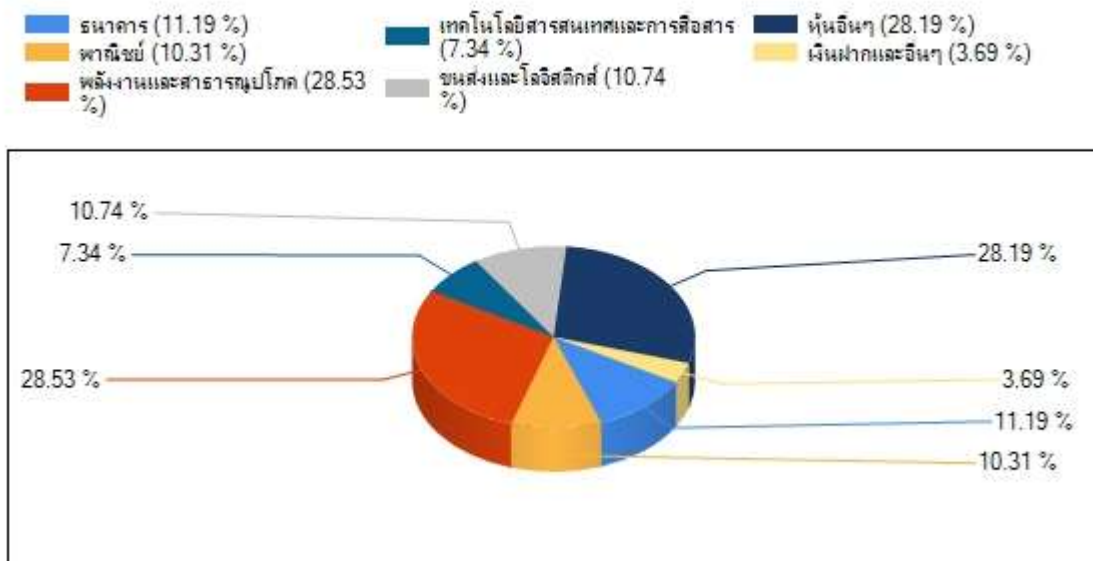
31 พฤษภาคม 2565

AIMC Category	Peer Percentile	Return (%)						Standard Deviation (%)					
		3M	6M	1Y	3Y	5Y	10Y	3M	6M	1Y	3Y	5Y	10Y
Equity Large Cap	5th Percentile	0.99	11.28	15.23	6.52	6.79	7.53	11.65	11.71	11.31	19.46	16.54	14.61
	25th Percentile	0.59	9.34	8.35	2.99	4.01	6.19	12.36	12.10	11.73	20.30	17.25	15.17
	50th Percentile	-0.32	8.41	7.10	-0.37	2.35	4.84	12.95	12.46	12.03	21.69	17.86	15.44
	75th Percentile	-0.88	6.21	4.82	-2.36	0.80	3.71	13.82	12.94	12.37	22.49	18.85	16.08
	95th Percentile	-4.06	5.00	2.95	-3.61	-1.29	2.77	17.17	18.15	20.90	29.56	22.52	16.67

ข้อควรระวังของข้อมูลเปรียบเทียบผลการดำเนินงานแบบเปอร์เซ็นต์ไทล์ (Peer Percentile)

- ผลการดำเนินงานในอดีตของกองทุน มิได้เป็นสิ่งยืนยันถึงผลการดำเนินงานในอนาคต
- ผู้ลงทุนสามารถดูข้อมูลฉบับเต็มได้ที่ www.aimc.or.th
- วิธีการเทียบผลการดำเนินงานของกองทุน ตามประเภทกองทุนรวมตามที่แสดงในข้อมูลที่ใช้เปรียบเทียบผลการดำเนินงานของกองทุนรวม ณ จุดขาย ภายใต้กองทุนรวมในกลุ่มเดียวกันของสมาคมบริษัทจัดการลงทุน โดยวิธีการวัดตำแหน่งของข้อมูลแบบเปอร์เซ็นต์ไทล์ (Percentiles) ซึ่งเป็นการวัดตำแหน่งของข้อมูลจากการแบ่งข้อมูลทั้งหมดออกเป็น 100 ส่วนเท่า ๆ กัน เมื่อเรียงข้อมูลผลการดำเนินงานของกองทุนจากมากไปหาน้อย (ตรงข้ามกับค่าส่วนเบี่ยงเบนมาตรฐาน (Standard deviation) จะเรียงข้อมูลจากน้อยไปหามาก โดยแบ่งออกเป็น
 - 5th Percentile ข้อมูลลำดับที่ 5
 - 25th Percentile ข้อมูลลำดับที่ 25
 - 50th Percentile ข้อมูลลำดับที่ 50
 - 75th Percentile ข้อมูลลำดับที่ 75
 - 95th Percentile ข้อมูลลำดับที่ 95
- ผลตอบแทนที่มีอายุเกินหนึ่งปีนั้นมีการแสดงเป็นผลตอบแทนต่อปี

สัดส่วนการกระจายการลงทุน (% ของ NAV)



สัดส่วนการลงทุนของกองทุน (% ของ NAV)

31 พฤษภาคม 2565

หมวดอุตสาหกรรมของตราสารทุน

1 พลังงานและสาธารณูปโภค	28.53%
2 ธนาคาร	11.19%

3	ขนส่งและโลจิสติกส์	10.74%
4	พาณิชย์	10.31%
5	เทคโนโลยีสารสนเทศและการสื่อสาร	7.34%
6	อื่นๆ	28.19%

รวมทั้งสิ้น

96.30%

เงินฝากและอื่นๆ

1 เงินฝากธนาคารประเภทออมทรัพย์

3.91%

รวมทั้งสิ้น

3.91%

5 อันดับแรกของตราสารที่กองทุนลงทุน (% ของ NAV)

31 พฤษภาคม 2565

อันดับความน่าเชื่อถือ

1	หุ้นสามัญ : บริษัท ปตท. จำกัด (มหาชน) (PTT)	9.04%
2	หุ้นสามัญ : บริษัท ท่าอากาศยานไทย จำกัด (มหาชน) (AOT)	8.58%
3	หุ้นสามัญ : บริษัท ปตท.สำรวจและผลิตปิโตรเลียม จำกัด (มหาชน) (PTTEP)	5.65%
4	หุ้นสามัญ : บริษัท แอดวานซ์ อินโฟร์ เซอร์วิส จำกัด (มหาชน) (ADVANC)	5.44%
5	หุ้นสามัญ : บริษัท ซี.พี. ออลล์ จำกัด (มหาชน) (CPALL)	5.01%

รวมทั้งสิ้น

33.72%

ประวัติการจ่ายเงินปันผล

บาท/หน่วย

วันที่จ่าย	20/02/61	06/06/61							
จำนวนเงิน	0.2500	0.2500							

ผลการดำเนินงานในอดีตของกองทุนรวม มิได้เป็นปัจจัยบ่งชี้ถึงผลการดำเนินงานในอนาคต ผู้ลงทุนควรศึกษาข้อมูลกองทุนรวม เงื่อนไขผลตอบแทนและความเสี่ยง และคู่มือการลงทุน ก่อนตัดสินใจลงทุน เอกสารการวัดผลการดำเนินงานของกองทุนรวมฉบับนี้ ได้จัดทำขึ้นตามมาตรฐานการวัดและนำเสนอผลการดำเนินงานของกองทุนรวมของสมาคมบริษัทจัดการลงทุน

ระดับความเสี่ยงของการลงทุนในกองทุนประเภทต่างๆ

Risk profile	ระดับความเสี่ยง	ประเภท	หลักทรัพย์ที่ลงทุนเป็นหลัก
เสี่ยงต่ำ	1	กองทุนรวมตลาดเงินที่ลงทุนเฉพาะในประเทศ	มีนโยบายลงทุนแบบไม่มีความเสี่ยงต่างประเทศ โดยลงทุนเฉพาะในทรัพย์สินเงินฝากหรือตราสารเทียบเท่าเงินฝากหรือตราสารหนี้หรือหลักทรัพย์หรือสินอื่น หรือการขาดดอกเบี้ยตามที่สำนักงานกำหนด ซึ่งมีกำหนดชำระคืนเมื่อทวงถามหรือจะครบกำหนดชำระคืนหรือมีอายุสัญญาไม่เกิน 397 วัน นับแต่วันที่ลงทุนในทรัพย์สินหรือเข้าทำสัญญานั้น และมี portfolio duration ในขณะใด ๆ ไม่เกิน 92 วัน
เสี่ยงปานกลางค่อนข้างต่ำ	2	กองทุนรวมตลาดเงิน	มีนโยบายลงทุนแบบมีความเสี่ยงต่างประเทศบางส่วนแต่ไม่เกินร้อยละ 50 ของ NAV โดยลงทุนเฉพาะในทรัพย์สินเงินฝากหรือตราสารเทียบเท่าเงินฝากหรือตราสารหนี้หรือหลักทรัพย์หรือสินอื่นหรือการขาดดอกเบี้ยตามที่สำนักงานกำหนด ซึ่งมีกำหนดชำระคืนเมื่อทวงถามหรือจะครบกำหนดชำระคืนหรือมีอายุสัญญาไม่เกิน 397 วัน นับแต่วันที่ลงทุนในทรัพย์สินหรือเข้าทำสัญญานั้น และมี portfolio duration ในขณะใด ๆ ไม่เกิน 92 วัน
	3	กองทุนรวมพันธบัตรรัฐบาล	มี net exposure ในพันธบัตรรัฐบาลเป็นหลักโดยเฉลี่ยรวมมีบัญชีไม่น้อยกว่าร้อยละ 80 ของ NAV
	4	กองทุนรวมตราสารหนี้	มี net exposure ในเงินฝากหรือตราสารเทียบเท่า เงินฝากหรือตราสารหนี้ทั่วไปในขณะใด ๆ ไม่น้อยกว่าร้อยละ 80 ของ NAV - กรณีกองทุนรวมตราสารหนี้ที่มี net exposure ในตราสาร non-investment grade/unrated ไม่เกินร้อยละ 20 ของ NAV ให้แสดงระดับความเสี่ยงของกองทุนที่ 4 - กรณีกองทุนรวมตราสารหนี้ที่มี net exposure ในตราสาร non-investment grade/unrated เกินกว่าร้อยละ 20 ของ NAV แต่ไม่น้อยกว่าร้อยละ 80 ของ NAV ให้แสดงระดับความเสี่ยงของกองทุนที่ 5 - กรณีกองทุนรวมตราสารหนี้ที่มี net exposure ในตราสาร non-investment grade/unrated โดยเฉลี่ยรวมมีบัญชีไม่น้อยกว่าร้อยละ 80 ของ NAV ให้แสดงระดับความเสี่ยงของกองทุนที่ 6
เสี่ยงปานกลาง ค่อนข้างสูง	5	กองทุนรวมผสม	มี net exposure ได้ทั้งในตราสารทุน ตราสารหนี้ หรือทรัพย์สินทางเลือก ทั้งนี้ กรณีกองทุนรวมผสมแบบไม่กำหนดสัดส่วนการลงทุนในตราสารทุน ให้แสดงระดับความเสี่ยงของกองทุนรวมตามนโยบายที่บริษัทจัดการจะไปลงทุนจริง เช่น จะเน้นลงทุนในตราสารทุนเป็นส่วนใหญ่ ให้แสดงระดับความเสี่ยงเป็นกองทุนรวมตราสารทุน และหากกองทุนรวมปรับสัดส่วนการลงทุนในทรัพย์สินต่าง ๆ อย่างมีนัยสำคัญ ให้บริษัทจัดการปรับปรุงข้อมูลระดับความเสี่ยงเพื่อสะท้อนการลงทุนที่แท้จริงด้วยโดยไม่ชักช้า
เสี่ยงสูง	6	กองทุนรวมตราสารทุน	- มี net exposure ในตราสารทุนเป็นหลักโดยเฉลี่ยรวมมีบัญชีไม่น้อยกว่าร้อยละ 80 ของ NAV
	7	กองทุนรวมหมวด อุดสาหกรรม	- มี net exposure มุ่งลงทุนโดยเฉพาะเจาะจงใน ตราสารทุนเพียงบางหมวดอุตสาหกรรมโดยเฉลี่ย รอบระยะเวลาบัญชีไม่น้อยกว่าร้อยละ 80 ของ NAV
เสี่ยงสูงมาก	8	กองทุนรวมที่มี การลงทุนในทรัพย์สินทางเลือก	- มี net exposure ในทรัพย์สินทางเลือก เช่น REITs / infrastructure fund / property fund/ ดัชนีสินค้าโภคภัณฑ์ ทองคำ น้ำมันดิบ เป็นต้น โดยเฉลี่ยรอบระยะเวลาบัญชีไม่น้อยกว่าร้อยละ 80 ของ NAV ทั้งนี้ กรณีเป็นกองทุนรวมที่มีนโยบายลงทุนใน structured note บริษัทจัดการจะต้องพิจารณาตำแหน่งของกองทุนรวมซึ่งสามารถอยู่ระหว่าง กองทุนรวมตราสารหนี้ถึงกองทุนรวมที่ลงทุนในทรัพย์สินทางเลือกขึ้นกับลักษณะการจ่ายผลตอบแทนตัวแปรอ้างอิง เป็นต้น