

# กองทุนเปิดธนาชาติ อีสท์สปริง Global Innovation (T-ES-GINNO)

ข้อมูลประจำเดือน 31 พฤษภาคม 2565  
ระดับความเสี่ยง : **เสี่ยงสูง (6)**



### ข้อมูลทั่วไป

ประเภทโครงการ	กองทุนรวมที่ลงทุนในต่างประเทศ (ตราสารทุน)
อายุโครงการ	ไม่กำหนด
วันที่จดทะเบียนกองทุน	29 ตุลาคม 2563
จำนวนเงินทุนของโครงการ	10,000.00 ล้านบาท
มูลค่าทรัพย์สินสุทธิ	1,568.53 ล้านบาท
มูลค่าหน่วยลงทุน	4.9264 บาท
นโยบายการลงทุน	

กองทุนจะเน้นลงทุนในหน่วยลงทุนของกองทุนรวมต่างประเทศเพียงกองเดียว คือ กองทุน Nikko AM ARK Disruptive Innovation Fund (กองทุนหลัก) ในหน่วยลงทุนชนิด Class A USD ซึ่งเป็น Class ที่เสนอขายผู้ลงทุนสถาบัน ไม่มีนโยบายจ่ายปันผล ในอัตราส่วนโดยเฉลี่ยในรอบปีบัญชีไม่น้อยกว่าร้อยละ 80 ของมูลค่าทรัพย์สินสุทธิของกองทุน กองทุนหลักมีวัตถุประสงค์ในการลงทุนเพื่อเพิ่มมูลค่าเงินลงทุน ผ่านการลงทุนในตราสารทุนของบริษัททั่วโลก โดยกองทุนจะลงทุนในบริษัทที่มีกิจการดำเนินงานธุรกิจที่สอดคล้องหรือได้ประโยชน์จากการเปลี่ยนแปลงทางเทคโนโลยี จัดทะเบียนในประเทศลักเซมเบิร์ก (Luxembourg) ดำเนินงานตามระเบียบของ UCITS กองทุนหลักดังกล่าวบริหารจัดการโดย Nikko Asset Management Americas

นโยบายการจ่ายเงินปันผล	ไม่มีนโยบายจ่ายเงินปันผล
การรับซื้อคืนหน่วยลงทุนอัตโนมัติ	ไม่มี
ผู้ดูแลผลประโยชน์	ธนาคารกรุงศรีอยุธยา จำกัด (มหาชน)
นายทะเบียน	บริษัทหลักทรัพย์จัดการกองทุน ธนาชาติ จำกัด
ผู้สอบบัญชี	บริษัท พีวี ออดิท จำกัด

### การสั่งซื้อและขายคืนหน่วยลงทุน

<b>การซื้อหน่วยลงทุน</b>	
วันและเวลาทำการสั่งซื้อ	ทุกวันทำการ ( 08:30 - 15:30 )
มูลค่าขั้นต่ำของการสั่งซื้อครั้งแรก	1 บาท
มูลค่าขั้นต่ำของการสั่งซื้อครั้งถัดไป	1 บาท
<b>การขายคืนหน่วยลงทุน</b>	
วันและเวลาทำการขายคืน	ทุกวันทำการ ( 08:30 - 15:30 )
มูลค่าขั้นต่ำของการสั่งขายคืน	ไม่กำหนด
มูลค่าหน่วยลงทุนคงเหลือในบัญชีขั้นต่ำ	ไม่กำหนด
จำนวนหน่วยคงเหลือในบัญชีขั้นต่ำ	ไม่กำหนด
การชำระเงินค่าขายคืนหน่วยลงทุน	T+5 (ภายใน 5 วันทำการถัดจากวันคำนวณมูลค่าทรัพย์สินสุทธิ)

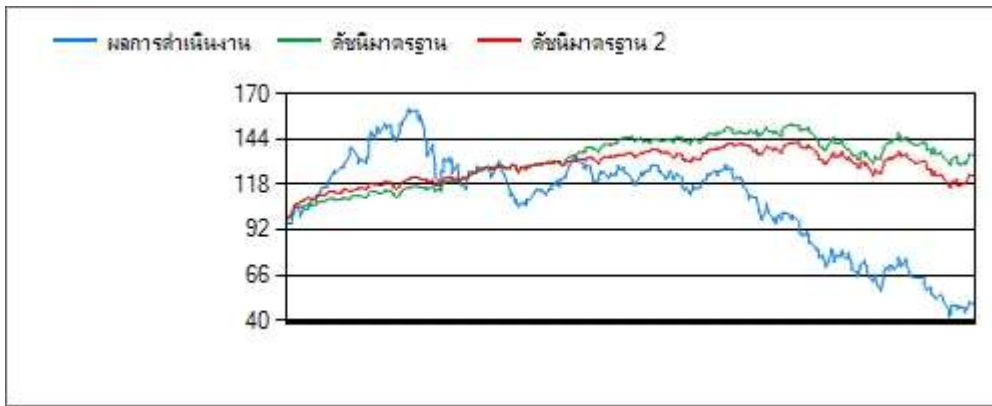
### ค่าธรรมเนียมและค่าใช้จ่าย

<b>ค่าธรรมเนียมที่เรียกเก็บจากผู้ถือหน่วยลงทุน</b>	
ค่าธรรมเนียมการขาย	ไม่เกิน 2.00 % ของมูลค่าหน่วยลงทุน เรียกเก็บจริง 1.50%
ค่าธรรมเนียมการรับซื้อคืน	ไม่มี
ค่าธรรมเนียมการเปลี่ยนแปลงหน่วยลงทุนเข้า	ไม่เกิน 2.00 % ของมูลค่าหน่วยลงทุน ไม่เรียกเก็บค่าธรรมเนียมซ้ำซ้อน
ค่าธรรมเนียมการโอนหน่วยลงทุน	เท่ากับ 20 บาทต่อรายการ
<b>ค่าธรรมเนียมที่เรียกเก็บจากกองทุน</b>	
ค่าธรรมเนียมการจัดการ	ไม่เกิน 2.1400 % ต่อปีของมูลค่าทรัพย์สินสุทธิ เรียกเก็บจริง 1.6050%
ค่าธรรมเนียมผู้ดูแลผลประโยชน์	ไม่เกิน 0.1070 % ต่อปีของมูลค่าทรัพย์สินสุทธิ เรียกเก็บจริง 0.0214%
ค่าธรรมเนียมนายทะเบียน	ไม่เกิน 0.2140 % ต่อปีของมูลค่าทรัพย์สินสุทธิ เรียกเก็บจริง 0.1070%
ค่าใช้จ่ายอื่นๆ	ไม่เกิน 1.2840 ตามที่จ่ายจริง
<b>ค่าธรรมเนียม (PVD)</b>	
ค่าธรรมเนียมขอรับเงินเป็นงวด	

### บริษัทหลักทรัพย์จัดการกองทุน ธนาชาติ จำกัด

ห้อง 902-908 อาคาร มิตรทาวน์ ออฟฟิศ ทาวเวอร์ 944 ชั้น 9 ถนนพระราม 4 แขวงวังใหม่ เขตปทุมวัน กรุงเทพมหานคร 10330 โทรศัพท์: 0-2126-8399 โทรสาร: 02-055-5801  
เว็บไซต์: <https://www.thanachartfundeastspring.com> อีเมล: [mailus@thanachartfundeastspring.com](mailto:mailus@thanachartfundeastspring.com)

### ผลการดำเนินงานตั้งแต่จัดตั้งกองทุน



**ผลการดำเนินงานย้อนหลัง (%) 31 พฤษภาคม 2565**

	ตั้งแต่ต้นปี	3 เดือน	Percentile 6 เดือน	Percentile 1 ปี	Percentile 3 ปี	Percentile 5 ปี	Percentile 10 ปี	Percentile	จัดตั้งกองทุน
ผลการดำเนินงาน	-51.04	-33.85	95th	-54.95	95th	-57.17	95th	-	-36.00
ดัชนีมาตรฐาน	-11.01	-1.50	25th	-7.98	25th	4.12	25th	-	20.78
ดัชนีมาตรฐาน 2	-13.11	-5.72	50th	-9.25	25th	-4.82	25th	-	14.11
ความผันผวนของผลการดำเนินงาน	68.61	73.27	95th	66.39	95th	50.49	95th	-	49.10
ความผันผวนของดัชนีมาตรฐาน	21.99	23.83	50th	21.36	50th	16.87	50th	-	15.77
ความผันผวนของดัชนีมาตรฐาน 2	21.46	23.70	50th	20.83	50th	16.33	50th	-	15.22

ผลการดำเนินงาน 1 ปีขึ้นไป คำนวณเป็น % ต่อปี

ดัชนีมาตรฐาน MSCI World Net Total Return Index (THB)

ดัชนีมาตรฐาน 2 MSCI World Net Total Return Index

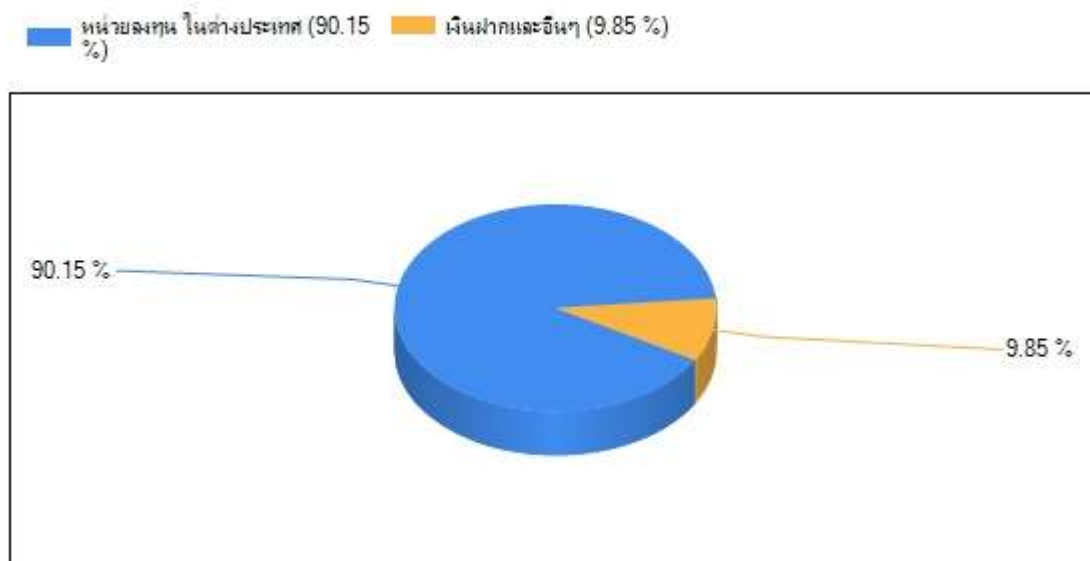
**ข้อมูลเปรียบเทียบผลการดำเนินงานแบบเปอร์เซ็นต์ไทล์ 31 พฤษภาคม 2565**

AIMC Category	Peer Percentile	Return (%)						Standard Deviation (%)					
		3M	6M	1Y	3Y	5Y	10Y	3M	6M	1Y	3Y	5Y	10Y
Global Equity	5th Percentile	5.85	9.20	13.52	20.75	9.47	11.14	15.56	15.77	11.77	12.95	11.96	11.17
	25th Percentile	-4.37	-9.43	-5.39	10.73	6.82	8.39	22.09	20.47	15.76	15.37	13.15	12.15
	50th Percentile	-7.33	-17.41	-12.28	7.48	5.73	5.57	26.15	24.78	19.40	16.86	14.81	14.12
	75th Percentile	-11.54	-26.74	-23.10	6.16	4.27	1.81	35.58	32.22	25.11	21.08	17.03	15.98
	95th Percentile	-28.35	-48.39	-54.51	2.55	2.10	-3.76	59.29	53.92	42.54	30.00	26.78	29.83

**ข้อควรระวังและเงื่อนไขของข้อมูลเปรียบเทียบผลการดำเนินงานแบบเปอร์เซ็นต์ไทล์ (Peer Percentile)**

- ผลการดำเนินงานในอดีตของกองทุน มิได้เป็นสิ่งยืนยันถึงผลการดำเนินงานในอนาคต
- ผู้ลงทุนสามารถดูข้อมูลฉบับเต็มได้ที่ [www.aimc.or.th](http://www.aimc.or.th)
- วิธีการเทียบผลการดำเนินงานของกองทุน ตามประเภทกองทุนรวมตามที่แสดงในข้อมูลที่ใช้เปรียบเทียบผลการดำเนินงานของกองทุนรวม ณ จุดขาย ภายใต้กองทุนรวมในกลุ่มเดียวกันของสมาคมบริษัทจัดการลงทุน โดยวิธีการวัดตำแหน่งของข้อมูลแบบเปอร์เซ็นต์ไทล์ (Percentiles) ซึ่งเป็นการวัดตำแหน่งของข้อมูลจากการแบ่งข้อมูลทั้งหมดออกเป็น 100 ส่วนเท่า ๆ กัน เมื่อเรียงข้อมูลผลการดำเนินงานของกองทุนจากมากไปหาน้อย (ตรงข้ามกับค่าส่วนเบี่ยงเบนมาตรฐาน (Standard deviation) จะเรียงข้อมูลจากน้อยไปหามาก โดยแบ่งออกเป็น
  - 5th Percentile ข้อมูลลำดับที่ 5
  - 25th Percentile ข้อมูลลำดับที่ 25
  - 50th Percentile ข้อมูลลำดับที่ 50
  - 75th Percentile ข้อมูลลำดับที่ 75
  - 95th Percentile ข้อมูลลำดับที่ 95
- ผลตอบแทนที่มีอายุเกินหนึ่งปีนั้นมีการแสดงเป็นผลตอบแทนต่อปี

**สัดส่วนการกระจายการลงทุน (% ของ NAV)**



**สัดส่วนการลงทุนของกองทุน (% ของ NAV) 31 พฤษภาคม 2565**

**หน่วยลงทุน ในต่างประเทศ**

- หน่วยลงทุนของกองทุนตราสารทุน

รวมทั้งสิ้น

90.15%

**90.15%**

**เงินฝาก**

1 เงินฝากธนาคารประเภทออมทรัพย์

10.65%

**รวมทั้งสิ้น**

**10.65%**

**5 อันดับแรกของตราสารที่กองทุนลงทุน (% ของ NAV)**

**31 พฤษภาคม 2565**

1 หน่วยลงทุนของกองทุนตราสารทุน : Nikko AM ARK Disruptive Innovation Fund A USD (NIKAADA)

**อันดับความน่าเชื่อถือ**

90.15%

**รวมทั้งสิ้น**

**90.15%**

ผลการดำเนินงานในอดีตของกองทุนรวม มิได้เป็นที่ยืนยันถึงผลการดำเนินงานในอนาคต  
 ผู้ลงทุนควรศึกษาข้อมูลกองทุนรวม เงื่อนไขผลตอบแทนและความเสี่ยง และคู่มือการลงทุน ก่อนตัดสินใจลงทุน  
 เอกสารการวัดผลการดำเนินงานของกองทุนรวมฉบับนี้ ได้จัดทำขึ้นตามมาตรฐานการวัดและนำเสนอผลการดำเนินงานของกองทุนรวมของสมาคมบริษัทจัดการลงทุน

ระดับความเสี่ยงของการลงทุนในกองทุนประเภทต่างๆ

Risk profile	ระดับความเสี่ยง	ประเภท	หลักทรัพย์ที่ลงทุนเป็นหลัก
เสี่ยงต่ำ	1	กองทุนรวมตลาดเงินที่ลงทุนเฉพาะในประเทศ	มีนโยบายลงทุนแบบไม่มีความเสี่ยงต่างประเทศ โดยลงทุนเฉพาะในทรัพย์สินเงินฝากหรือตราสารเทียบเท่าเงินฝากหรือตราสารหนี้หรือหลักทรัพย์หรือทรัพย์สินอื่น หรือการขาดอกผลอื่นตามที่สำนักงานกำหนด ซึ่งมีกำหนดชำระคืนเมื่อทวงถามหรือจะครบกำหนดชำระคืน หรือมีอายุสัญญาไม่เกิน 397 วัน นับแต่วันที่ลงทุนในทรัพย์สินหรือเข้าทำสัญญานั้น และมี portfolio duration ในขณะใด ๆ ไม่เกิน 92 วัน
เสี่ยงปานกลางค่อนข้างต่ำ	2	กองทุนรวมตลาดเงิน	มีนโยบายลงทุนแบบมีความเสี่ยงต่างประเทศบางส่วนแต่ไม่เกินร้อยละ 50 ของ NAV โดยลงทุนเฉพาะในทรัพย์สินเงินฝากหรือตราสารเทียบเท่าเงินฝากหรือตราสารหนี้หรือหลักทรัพย์หรือทรัพย์สินอื่นหรือการขาดอกผลอื่นตามที่สำนักงานกำหนด ซึ่งมีกำหนดชำระคืนเมื่อทวงถามหรือจะครบกำหนดชำระคืนหรือมีอายุสัญญาไม่เกิน 397 วัน นับแต่วันที่ลงทุนในทรัพย์สินหรือเข้าทำสัญญานั้น และมี portfolio duration ในขณะใด ๆ ไม่เกิน 92 วัน
	3	กองทุนรวมพันธบัตรรัฐบาล	มี net exposure ในพันธบัตรรัฐบาลเป็นหลักโดยเฉลี่ยรวมมีบัญชีไม่น้อยกว่าร้อยละ 80 ของ NAV
	4	กองทุนรวมตราสารหนี้	มี net exposure ในเงินฝากหรือตราสารเทียบเท่า เงินฝากหรือตราสารหนี้ทั่วไปในขณะใด ๆ ไม่น้อยกว่าร้อยละ 80 ของ NAV - กรณีกองทุนรวมตราสารหนี้ที่มี net exposure ในตราสาร non-investment grade/unrated ไม่น้อยกว่าร้อยละ 20 ของ NAV ให้แสดงระดับความเสี่ยงของกองทุนที่ 4 - กรณีกองทุนรวมตราสารหนี้ที่มี net exposure ในตราสาร non-investment grade/unrated เกินกว่าร้อยละ 20 ของ NAV แต่ไม่น้อยกว่าร้อยละ 80 ของ NAV ให้แสดงระดับความเสี่ยงของกองทุนที่ 5 - กรณีกองทุนรวมตราสารหนี้ที่มี net exposure ในตราสาร non-investment grade/unrated โดยเฉลี่ยรวมมีบัญชีไม่น้อยกว่าร้อยละ 80 ของ NAV ให้แสดงระดับความเสี่ยงของกองทุนที่ 6
เสี่ยงปานกลาง ค่อนข้างสูง	5	กองทุนรวมผสม	มี net exposure ได้ทั้งในตราสารทุน ตราสารหนี้ หรือทรัพย์สินทางเลือก ทั้งนี้ กรณีกองทุนรวมผสมแบบไม่กำหนดสัดส่วนการลงทุนในตราสารทุน ให้แสดงระดับความเสี่ยงของกองทุนรวมตามนโยบายที่บริษัทจัดการจะไปลงทุนจริง เช่น จะเน้นลงทุนในตราสารทุนเป็นส่วนใหญ่ ให้แสดงระดับความเสี่ยงเบี่ยงไปทางกองทุนรวมตราสารทุน และหากกองทุนรวมปรับสัดส่วนการลงทุนในทรัพย์สินต่าง ๆ อย่างมีนัยสำคัญ ให้บริษัทจัดการปรับปรุงข้อมูลระดับความเสี่ยงเพื่อสะท้อนการลงทุนที่แท้จริงด้วยโดยไม่ชักช้า
เสี่ยงสูง	6	กองทุนรวมตราสารทุน	- มี net exposure ในตราสารทุนเป็นหลักโดยเฉลี่ยรวมมีบัญชีไม่น้อยกว่าร้อยละ 80 ของ NAV
	7	กองทุนรวมหมวด อุตสาหกรรม	- มี net exposure มุ่งลงทุนโดยเฉพาะเจาะจงใน ตราสารทุนเพียงบางหมวดอุตสาหกรรมโดยเฉลี่ย รอบระยะเวลาบัญชีไม่น้อยกว่าร้อยละ 80 ของ NAV
เสี่ยงสูงมาก	8	กองทุนรวมที่มี การลงทุนในทรัพย์สินทางเลือก	- มี net exposure ในทรัพย์สินทางเลือก เช่น REITs / infrastructure fund / property fund/ ดัชนีสินค้าโภคภัณฑ์ ทองคำ น้ำมันดิบ เป็นต้น โดยเฉลี่ยรอบระยะเวลาบัญชีไม่น้อยกว่าร้อยละ 80 ของ NAV ทั้งนี้ กรณีเป็นกองทุนรวมที่มีนโยบายลงทุนใน structured note บริษัทจัดการจะต้องพิจารณาตำแหน่งของกองทุนรวมซึ่งสามารถอยู่ระหว่าง กองทุนรวมตราสารหนี้ถึงกองทุนรวมที่ลงทุนในทรัพย์สินทางเลือกขึ้นกับลักษณะการจ่ายผลตอบแทนตัวแปรอ้างอิง เป็นต้น