



**ข้อมูลทั่วไป**

ประเภทโครงการ	กองทุนรวมเพื่อการออม ที่ลงทุนในต่างประเทศ
อายุโครงการ	ไม่กำหนด
วันที่จดทะเบียนกองทุน	03 พฤศจิกายน 2563
จำนวนเงินทุนของโครงการ	2,500.00 ล้านบาท
มูลค่าทรัพย์สินสุทธิ	88.77 ล้านบาท
มูลค่าหน่วยลงทุน	9.6927 บาท
นโยบายการลงทุน	กองทุนจะเน้นลงทุนในหน่วยลงทุนของกองทุนรวมต่างประเทศเพียงกองเดียว คือ กองทุน <b>AMUNDI FUNDS POLEN CAPITAL GLOBAL GROWTH</b> (กองทุนหลัก) ในหน่วยลงทุนชนิด <b>Class I2 USD</b> ซึ่งเป็น <b>Class</b> ที่เสนอขายผู้ลงทุนสถาบัน ไม่มีนโยบายจ่ายเงินปันผล ในอัตราส่วนโดยเฉลี่ยในรอบปีบัญชีไม่น้อยกว่าร้อยละ <b>80</b> ของมูลค่าทรัพย์สินสุทธิของกองทุน กองทุนหลักมีวัตถุประสงค์ในการลงทุนเพื่อเพิ่มมูลค่าเงินลงทุน โดยกองทุนจะลงทุนในตราสารทุนทั่วโลกที่มีมูลค่าหลักทรัพย์ตามราคาตลาดที่มีขนาดใหญ่ จดทะเบียนในประเทศลักเซมเบิร์ก ( <b>Luxembourg</b> ) ดำเนินงานตามระเบียบของ <b>UCITS</b> กองทุนหลักดังกล่าวบริหารจัดการโดย <b>Amundi Luxembourg SA</b> และลงทุนในรูปสกุลเงินดอลลาร์สหรัฐ

เนื้อหา  
เนื้อหา

นโยบายการจ่ายเงินปันผล	ไม่มีนโยบายจ่ายเงินปันผล
การรับซื้อคืนหน่วยลงทุนอัตโนมัติ	ไม่มี
ผู้ดูแลผลประโยชน์	ธนาคารกรุงศรีอยุธยา จำกัด (มหาชน)
นายทะเบียน	บริษัทหลักทรัพย์จัดการกองทุน ธนชาติ จำกัด
ผู้สอบบัญชี	บริษัท พีวี ออดิท จำกัด

**การสั่งซื้อและขายคืนหน่วยลงทุน**

<b>การซื้อหน่วยลงทุน</b>	
วันและเวลาทำการสั่งซื้อ	ทุกวันทำการ ( 08:30 - 15:30 )
มูลค่าขั้นต่ำของการสั่งซื้อครั้งแรก	1 บาท
มูลค่าขั้นต่ำของการสั่งซื้อครั้งถัดไป	1 บาท
<b>การขายคืนหน่วยลงทุน</b>	
วันและเวลาทำการขายคืน	ทุกวันทำการ ( 08:30 - 15:30 )
มูลค่าขั้นต่ำของการสั่งขายคืน	1 บาท
มูลค่าหน่วยลงทุนคงเหลือในบัญชีขั้นต่ำ	ไม่กำหนด
จำนวนหน่วยคงเหลือในบัญชีขั้นต่ำ	ไม่กำหนด
การชำระเงินค่าขายคืนหน่วยลงทุน	T+4 (ภายใน 4 วันทำการถัดจากวันคำนวณมูลค่าทรัพย์สินสุทธิ)

**ค่าธรรมเนียมและค่าใช้จ่าย**

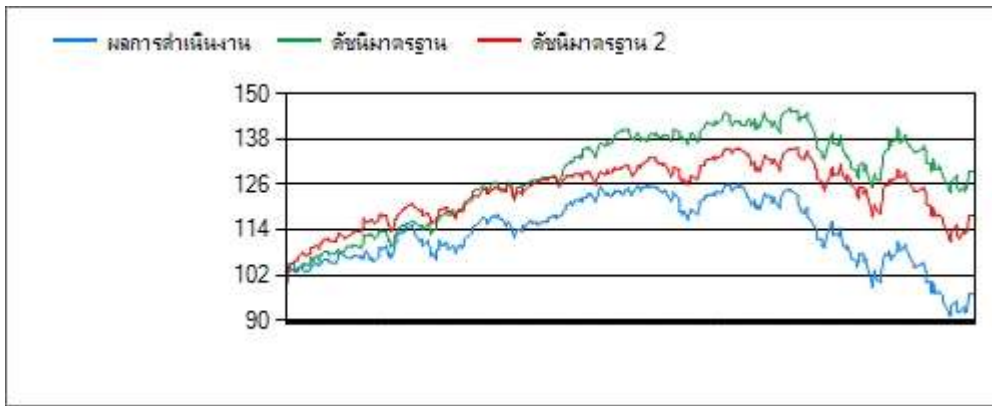
<b>ค่าธรรมเนียมที่เรียกเก็บจากผู้ถือหน่วยลงทุน</b>	
ค่าธรรมเนียมการขาย	ไม่เกิน 1.50 % ของมูลค่าหน่วยลงทุน (ปัจจุบันยกเว้น)
ค่าธรรมเนียมการรับซื้อคืน	ไม่มี ไม่มี
ค่าธรรมเนียมการเปลี่ยนแปลงหน่วยลงทุนเข้า	ไม่เกิน 1.50 % ของมูลค่าหน่วยลงทุน (ปัจจุบันยกเว้น)
ค่าธรรมเนียมการโอนหน่วยลงทุน	เท่ากับ 20 บาทต่อรายการ
<b>ค่าธรรมเนียมที่เรียกเก็บจากกองทุน</b>	
ค่าธรรมเนียมการจัดการ	ไม่เกิน 2.1400 % ต่อปีของมูลค่าทรัพย์สินสุทธิ เรียกเก็บจริง 1.6050%
ค่าธรรมเนียมผู้ดูแลผลประโยชน์	ไม่เกิน 0.1070 % ต่อปีของมูลค่าทรัพย์สินสุทธิ เรียกเก็บจริง 0.0214%
ค่าธรรมเนียมนายทะเบียน	ไม่เกิน 0.2140 % ต่อปีของมูลค่าทรัพย์สินสุทธิ เรียกเก็บจริง 0.1340%
ค่าใช้จ่ายอื่นๆ	ไม่เกิน 1.2840 ตามที่จ่ายจริง
<b>ค่าธรรมเนียม (PVD)</b>	
ค่าธรรมเนียมขอรับเงินเป็นงวด	

**บริษัทหลักทรัพย์จัดการกองทุน ธนชาติ จำกัด**

ห้อง 902-908 อาคาร มิตรทาวน์ ออฟฟิศ ทาวเวอร์ 944 ชั้น 9 ถนนพระราม 4 แขวงวังใหม่ เขตปทุมวัน กรุงเทพมหานคร 10330 โทรศัพท์: 0-2126-8399 โทรสาร: 02-055-5801

เว็บไซต์: <https://www.thanachartfundeastspring.com> อีเมล: [mailus@thanachartfundeastspring.com](mailto:mailus@thanachartfundeastspring.com)

**ผลการดำเนินงานตั้งแต่จัดตั้งกองทุน**



### ผลการดำเนินงานย้อนหลัง (%)

31 พฤษภาคม 2565

	ตั้งแต่ต้นปี	3 เดือน	Percentile	6 เดือน	Percentile	1 ปี	Percentile	3 ปี	Percentile	5 ปี	Percentile	10 ปี	Percentile	จัดตั้งกองทุน
ดัชนีมาตรฐาน	-10.78	-1.69	25th	-8.08	25th	1.97	25th	-	-	-	-	-	-	17.91
ผลการดำเนินงาน	-22.12	-9.91	75th	-19.26	75th	-16.48	75th	-	-	-	-	-	-	-1.97
ดัชนีมาตรฐาน 2	-12.89	-5.90	50th	-9.35	25th	-6.78	50th	-	-	-	-	-	-	10.97
ความผันผวนของผลการดำเนินงาน	26.48	29.31	75th	25.38	75th	19.71	75th	-	-	-	-	-	-	18.48
ความผันผวนของดัชนีมาตรฐาน	20.64	22.27	50th	20.06	25th	15.91	50th	-	-	-	-	-	-	14.89
ความผันผวนของดัชนีมาตรฐาน 2	20.36	22.42	50th	19.75	25th	15.56	25th	-	-	-	-	-	-	14.53

ผลการดำเนินงาน 1 ปีขึ้นไป คำนวณเป็น % ต่อปี

ดัชนีมาตรฐาน 2

MSCI ACWI Net Total Return USD

ดัชนีมาตรฐาน

MSCI ACWI Net Total Return THB

### ข้อมูลเปรียบเทียบผลการดำเนินงานแบบเปอร์เซ็นต์ไทล์

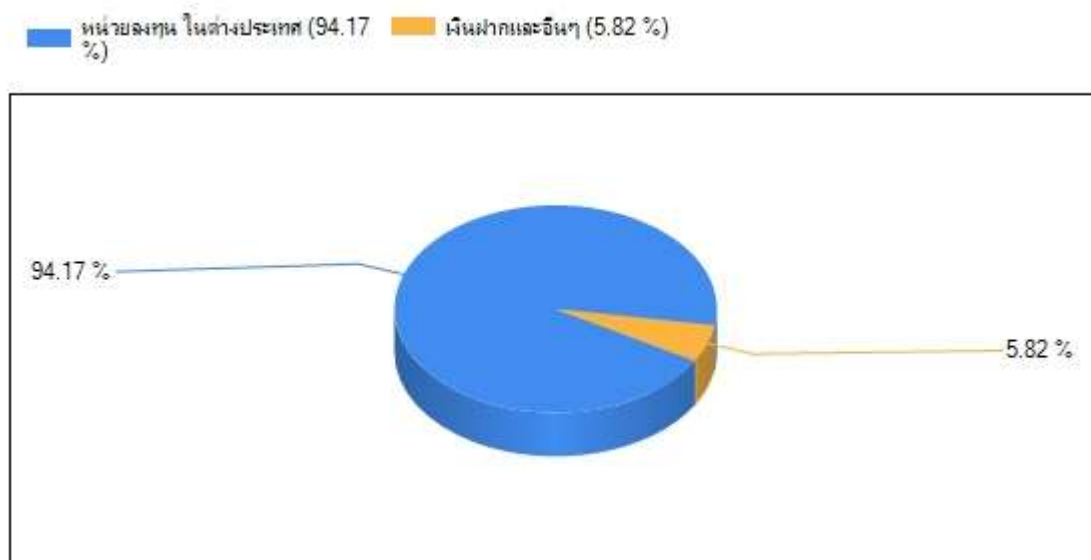
31 พฤษภาคม 2565

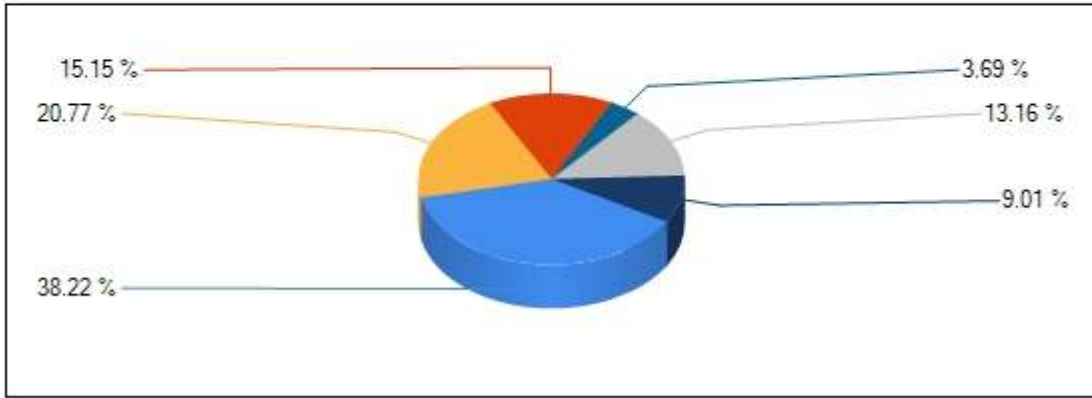
AIMC Category	Peer Percentile	Return (%)						Standard Deviation (%)					
		3M	6M	1Y	3Y	5Y	10Y	3M	6M	1Y	3Y	5Y	10Y
Global Equity	5th Percentile	5.85	9.20	13.52	20.75	9.47	11.14	15.56	15.77	11.77	12.95	11.96	11.17
	25th Percentile	-4.37	-9.43	-5.39	10.73	6.82	8.39	22.09	20.47	15.76	15.37	13.15	12.15
	50th Percentile	-7.33	-17.41	-12.28	7.48	5.73	5.57	26.15	24.78	19.40	16.86	14.81	14.12
	75th Percentile	-11.54	-26.74	-23.10	6.16	4.27	1.81	35.58	32.22	25.11	21.08	17.03	15.98
	95th Percentile	-28.35	-48.39	-54.51	2.55	2.10	-3.76	59.29	53.92	42.54	30.00	26.78	29.83

### ข้อดกลงและเงื่อนไขของข้อมูลเปรียบเทียบผลการดำเนินงานแบบเปอร์เซ็นต์ไทล์ (Peer Percentile)

- ผลการดำเนินงานในอดีตของกองทุน มิได้เป็นสิ่งยืนยันถึงผลการดำเนินงานในอนาคต
- ผู้ลงทุนสามารถดูข้อมูลฉบับเต็มได้ที่ [www.aimc.or.th](http://www.aimc.or.th)
- วิธีการเทียบผลการดำเนินงานของกองทุน ตามประเภทกองทุนรวมตามที่แสดงในข้อมูลที่ใช้เปรียบเทียบผลการดำเนินงานของกองทุนรวม ณ จุดขาย ภายใต้กองทุนรวมในกลุ่มเดียวกันของสมาคมบริษัทจัดการลงทุน โดยวิธีการวัดตำแหน่งของข้อมูลแบบเปอร์เซ็นต์ไทล์ (Percentiles) ซึ่งเป็นการวัดตำแหน่งของข้อมูลจากการแบ่งข้อมูลทั้งหมดออกเป็น 100 ส่วนเท่า ๆ กัน เมื่อเรียงข้อมูลผลการดำเนินงานของกองทุนจากมากไปหาน้อย (ตรงข้ามกับค่าส่วนเบี่ยงเบนมาตรฐาน (Standard deviation) จะเรียงข้อมูลจากน้อยไปหามาก โดยแบ่งออกเป็น
  - 5th Percentile ข้อมูลลำดับที่ 5
  - 25th Percentile ข้อมูลลำดับที่ 25
  - 50th Percentile ข้อมูลลำดับที่ 50
  - 75th Percentile ข้อมูลลำดับที่ 75
  - 95th Percentile ข้อมูลลำดับที่ 95
- ผลตอบแทนที่มีอายุเกินหนึ่งปีนั้นมีการแสดงเป็นผลตอบแทนต่อปี

### สัดส่วนการกระจายการลงทุน (% ของ NAV)





**สัดส่วนการลงทุนของกองทุน (% ของ NAV)**

**31 พฤษภาคม 2565**

**หน่วยลงทุน ในต่างประเทศ**

1 หน่วยลงทุนของกองทุนตราสารทุน

รวมทั้งสิ้น

94.17%

**94.17%**

**เงินฝาก**

1 เงินฝากธนาคารประเภทออมทรัพย์

รวมทั้งสิ้น

8.23%

**8.23%**

**5 อันดับแรกของตราสารที่กองทุนลงทุน (% ของ NAV)**

**31 พฤษภาคม 2565**

**อันดับความน่าเชื่อถือ**

1 หน่วยลงทุนของกองทุนตราสารทุน : AMUNDI FUNDS POLEN CAPITAL GLOBAL GROWTH Class I2 USD (AMPCGIU)

94.17%

รวมทั้งสิ้น

**94.17%**

ผลการดำเนินงานในอดีตของกองทุนรวม มิได้เป็นลัษณียืนยันถึงผลการดำเนินงานในอนาคต ผู้ลงทุนควรศึกษาข้อมูลกองทุนรวม เงินปันผลผลตอบแทนและความเสี่ยง และคู่มือการลงทุน เอกสารการวัดผลการดำเนินงานของกองทุนรวมฉบับนี้ ได้จัดทำขึ้นตามมาตรฐานการวัดและนำเสนอผลการดำเนินงานของกองทุนรวมของสมาคมบริษัทจัด การลงทุน

**ระดับ ความเสี่ยงของการลงทุนในกองทุนประเภทต่างๆ**

Risk profile	ระดับความเสี่ยง	ประเภท	หลักทรัพย์ที่ลงทุนเป็นหลัก
เสี่ยงต่ำ	1	กองทุนรวมตลาดเงินที่ลงทุนเฉพาะในประเทศ	มีนโยบายลงทุนแบบไม่มีความเสี่ยงต่างประเทศ โดยลงทุนเฉพาะในทรัพย์สินเงินฝากหรือตราสารที่เทียบเท่าเงินฝากหรือตราสารหนี้หรือหลักทรัพย์หรือสินอื่น หรือการขาดผลอื่นตามที่สำนักงานกำหนด ซึ่งมีกำหนดชำระคืนเมื่อทวงถามหรือจะครบกำหนดชำระคืนหรือมีอายุสัญญาไม่เกิน 397 วัน นับแต่วันที่ลงทุนในทรัพย์สินหรือเข้าทำสัญญานั้น และมี portfolio duration ในขณะใด ๆ ไม่เกิน 92 วัน
เสี่ยงปานกลางค่อนข้างต่ำ	2	กองทุนรวมตลาดเงิน	มีนโยบายลงทุนแบบที่มีความเสี่ยงต่างประเทศบางส่วนแต่ไม่เกินร้อยละ 50 ของ NAV โดยลงทุนเฉพาะในทรัพย์สินเงินฝากหรือตราสารที่เทียบเท่าเงินฝากหรือตราสารหนี้หรือหลักทรัพย์หรือสินอื่นหรือการขาดผลอื่นตามที่สำนักงานกำหนด ซึ่งมีกำหนดชำระคืนเมื่อทวงถามหรือจะครบกำหนดชำระคืนหรือมีอายุสัญญาไม่เกิน 397 วัน นับแต่วันที่ลงทุนในทรัพย์สินหรือเข้าทำสัญญานั้น และมี portfolio duration ในขณะใด ๆ ไม่เกิน 92 วัน
	3	กองทุนรวมพันธบัตรรัฐบาล	มี net exposure ในพันธบัตรรัฐบาลเป็นหลักโดยเฉลี่ยรอบปีบัญชีไม่น้อยกว่าร้อยละ 80 ของ NAV
เสี่ยงปานกลางค่อนข้างสูง	4	กองทุนรวมตราสารหนี้	มี net exposure ในเงินฝากหรือตราสารที่เทียบเท่า เงินฝากหรือตราสารหนี้ทั่วไปในขณะใด ๆ ไม่น้อยกว่าร้อยละ 80 ของ NAV - กรณีกองทุนรวมตราสารหนี้ที่มี net exposure ในตราสาร non-investment grade/unrated ไม่เกินร้อยละ 20 ของ NAV ให้แสดงระดับความเสี่ยงของกองทุนที่ 4 - กรณีกองทุนรวมตราสารหนี้ที่มี net exposure ในตราสาร non-investment grade/unrated เกินกว่าร้อยละ 20 ของ NAV แต่ไม่น้อยกว่าร้อยละ 80 ของ NAV ให้แสดงระดับความเสี่ยงของกองทุนที่ 5 - กรณีกองทุนรวมตราสารหนี้ที่มี net exposure ในตราสาร non-investment grade/unrated โดยเฉลี่ยรอบปีบัญชีไม่น้อยกว่าร้อยละ 80 ของ NAV ให้แสดงระดับความเสี่ยงของกองทุนที่ 6
	5	กองทุนรวมผสม	มี net exposure ได้ทั้งในตราสารทุน ตราสารหนี้ หรือทรัพย์สินทางเลือก ทั้งนี้ กรณีกองทุนรวมผสมแบบไม่กำหนดสัดส่วนการลงทุนในตราสารทุน ให้แสดงระดับความเสี่ยงของกองทุนรวมตามนโยบายที่บริษัทจัดการจะไปลงทุนจริง เช่น จะเน้นลงทุนในตราสารทุนเป็นส่วนใหญ่ ให้แสดงระดับความเสี่ยงเป็นไปทางกองทุนรวมตราสารทุน และหากกองทุนรวมปรับสัดส่วนการลงทุนในทรัพย์สินต่าง ๆ อย่างมีนัยสำคัญ ให้บริษัทจัดการปรับปรุงข้อมูลระดับความเสี่ยงเพื่อสะท้อนการลงทุนที่แท้จริงด้วยโดยไม่ชักช้า
เสี่ยงสูง	6	กองทุนรวมตราสารทุน	- มี net exposure ในตราสารทุนเป็นหลักโดยเฉลี่ยรอบปีบัญชีไม่น้อยกว่าร้อยละ 80 ของ NAV
	7	กองทุนรวมหมวด อุดสาหกรรม	- มี net exposure มุ่งลงทุนโดยเฉพาะเจาะจงใน ตราสารทุนเพียงบางหมวดอุตสาหกรรมโดยเฉลี่ย รอบระยะเวลาบัญชีไม่น้อยกว่าร้อยละ 80 ของ NAV
เสี่ยงสูงมาก	8	กองทุนรวมที่มี การลงทุนในทรัพย์สินทางเลือก	- มี net exposure ในทรัพย์สินทางเลือก เช่น REITs / infrastructure fund / property fund/ ด้วยสินค้านวัตกรรมที่ทองคำ นำมันดิบ เป็นต้น โดยเฉลี่ยรอบระยะเวลาบัญชีไม่น้อยกว่าร้อยละ 80 ของ NAV ทั้งนี้ กรณีเป็นกองทุนรวมที่มีนโยบายลงทุนใน structured note บริษัทจัดการจะต้องพิจารณาตำแหน่งของกองทุนรวมซึ่งสามารถอยู่ระหว่าง กองทุนรวมตราสารหนี้ถึงกองทุนรวมที่ลงทุนในทรัพย์สินทางเลือกขึ้นกับลักษณะการจ่ายผลตอบแทนตัวแปรอาจถึง เป็นต้น