



บริษัทหลักทรัพย์จัดการ  
กองทุน ทหารไทย จำกัด  
การเข้าร่วมการต่อต้านทุจริต  
: ได้รับการรับรอง CAC

## กองทุนเปิดทหารไทย ธนไพบูลย์

TMBABF

กองทุนตราสารหนี้

กองทุนที่ลงทุนแบบมีความเสี่ยงทั้งในและต่างประเทศ



คุณกำลังจะลงทุนอะไร



กองทุนรวมนี้เหมาะกับใคร



คุณต้องระวังอะไรเป็นพิเศษ



สัดส่วนของประเภททรัพย์สินที่ลงทุน



ค่าธรรมเนียม



ผลการดำเนินงาน



ข้อมูลอื่นๆ

การลงทุนในกองทุนรวมไม่ใช่การฝากเงิน



## คุณกำลังจะลงทุนอะไร

### 1.1 นโยบายการลงทุน

กองทุนจะลงทุนในเงินฝาก ตราสารหนี้ภาครัฐ ตราสารหนี้ที่ออกโดยธนาคารที่มีกฎหมายเฉพาะจัดตั้งขึ้น ตราสารหนี้ภาคสถาบันการเงิน ตราสารหนี้ภาคเอกชน และตราสารด้อยสิทธิ เพื่อนับเป็นเงินกองทุนตามหลักเกณฑ์ Basel III โดยจะลงทุนทั้งใน และต่างประเทศ และมีสัดส่วนการลงทุนในต่างประเทศไม่เกินร้อยละ 79 ของมูลค่าทรัพย์สินสุทธิของกองทุน กองทุนมีนโยบายที่จะจัดการลงทุนเพื่อให้อายุเฉลี่ยของตราสารทั้งหมดของกองทุน (Portfolio Duration) ไม่เกิน 4 ปีโดยประมาณ ทั้งนี้ กองทุนอาจมีไว้ซึ่งตราสารที่มีลักษณะสัญญาซื้อขายล่วงหน้าแฝง (Structured note) และกองทุนอาจเข้าลงทุนในตราสารหนี้ที่ไม่ได้รับการจัดอันดับความน่าเชื่อถือ (Unrated) หรือได้รับการจัดอันดับความน่าเชื่อถือต่ำกว่าอันดับที่สามารถลงทุนได้ (non-investment grade) ทั้งในประเทศและต่างประเทศตามที่สำนักงาน ก.ล.ต. ประกาศกำหนด

### 1.2 กลยุทธ์ในการบริหารจัดการลงทุน

มุ่งหวังให้ผลประกอบการสูงกว่าดัชนีชี้วัด (active management)



## กองทุนรวมนี้เหมาะกับใคร

เหมาะสำหรับผู้ที่มีความประสงค์จะลงทุนในหลักทรัพย์ หรือตราสารหนี้ ทั้งในประเทศและ/หรือต่างประเทศ และมีวัตถุประสงค์ที่จะลงทุนในระยะเวลาปานกลางถึงระยะยาว เพื่อสร้างโอกาสผลตอบแทนที่เหมาะสมกับความเสี่ยง

## กองทุนรวมนี้ไม่เหมาะกับใคร

- ผู้ลงทุนที่เน้นการได้รับผลตอบแทนในจำนวนเงินที่แน่นอน หรือรักษาเงินต้นให้อยู่ครบ

- ผู้ลงทุนที่ต้องการลงทุนเฉพาะในตราสารหนี้ที่มีคุณภาพดีสภาพคล่องสูง และมีความเสี่ยงจากความผันผวนของราคาต่ำ เนื่องจากกองทุนรวมนี้ไม่ถูกจำกัดโดยกฎเกณฑ์ให้ต้องลงทุนในทรัพย์สินดังกล่าวเช่นเดียวกับกองทุนรวมตลาดเงิน



## ทำอย่างไรหากยังไม่เข้าใจนโยบาย และความเสี่ยงของกองทุนนี้

- อ่านหนังสือชี้ชวนฉบับเต็ม หรือสอบถามผู้สนับสนุนการขายและบริษัทจัดการ

**อย่าลงทุนหากไม่เข้าใจลักษณะและความเสี่ยงของกองทุนรวมนี้ดีพอ**



### คุณต้องระวังอะไรเป็นพิเศษ

#### คำเตือนที่สำคัญ

1. กองทุนรวมนี้ไม่ได้ถูกจำกัดโดยกฎเกณฑ์ให้ต้องลงทุนเฉพาะในตราสารที่มีความเสี่ยงต่ำ เช่นเดียวกับกองทุนรวมตลาดเงิน ดังนั้น จึงมีความเสี่ยงสูงกว่ากองทุนรวมตลาดเงิน
2. กองทุนรวมนี้อาจมีการลงทุนในตราสารหนี้ที่มีสภาพคล่องต่ำ จึงอาจไม่สามารถซื้อขายตราสารหนี้ได้ในเวลาที่ต้องการหรือในราคาที่เหมาะสม
3. กองทุนเปิดทหารไทย ธนไพบูลย์ มีนโยบายที่ลงทุนในหรือมีไว้ซึ่งสัญญาซื้อขายล่วงหน้า เพื่อแสวงหาผลประโยชน์ตอบแทน และตราสารที่มีสัญญาซื้อขายล่วงหน้าแฝงทำให้กองทุนนี้มีความเสี่ยงมากกว่ากองทุนอื่น จึงเหมาะสมกับผู้ลงทุนที่ต้องการผลตอบแทนสูงและรับความเสี่ยงได้สูงกว่าผู้ลงทุนทั่วไป
4. ผู้ลงทุนควรลงทุนในกองทุนเปิดทหารไทย ธนไพบูลย์ เมื่อมีความเข้าใจในความเสี่ยงของสัญญาซื้อขายล่วงหน้า และความเสี่ยงของตราสารที่มีสัญญาซื้อขายล่วงหน้าแฝง ผู้ลงทุน

ควรพิจารณาความเหมาะสมของการลงทุน โดยคำนึงถึงประสบการณ์การลงทุนวัตถุประสงค์ การลงทุนและฐานะการเงินของผู้ลงทุนเอง

5. กองทุนเปิดทหารไทย ธนไพบูลย์ มีนโยบายป้องกันความเสี่ยงจากอัตราแลกเปลี่ยนเกือบทั้งหมด โดยจะทำสัญญาสวอป และ/หรือฟอร์เวิร์ดที่อ้างอิงกับอัตราแลกเปลี่ยนหรือสัญญาซื้อขายล่วงหน้าอื่นใด เพื่อป้องกันความเสี่ยง (Hedging) จากอัตราแลกเปลี่ยน (Foreign Exchange Rate Risk) ไม่ต่ำกว่าร้อยละ 90 ของจำนวนเงินลงทุนในต่างประเทศ และอาจคุ้มครองในส่วนของดอกเบี้ยที่คาดว่าจะได้รับด้วย

6. เนื่องจากกองทุนเปิดทหารไทย ธนไพบูลย์ มีการลงทุนในต่างประเทศบางส่วนไม่เกินร้อยละ 79 ของมูลค่าทรัพย์สินสุทธิของกองทุน ในภาวะที่เกิดวิกฤตการณ์ที่ไม่ปกติทำให้กองทุนไม่สามารถนำเงินกลับเข้ามาในประเทศไทย ซึ่งอาจส่งผลให้ผู้ลงทุนไม่ได้รับคืนเงินตามระยะเวลาที่กำหนด

7. กองทุนอาจเข้าลงทุนในตราสารหนี้ที่ไม่ได้รับการจัดอันดับความน่าเชื่อถือ (Unrated) หรือได้รับการจัดอันดับความน่าเชื่อถือต่ำกว่าอันดับที่สามารถลงทุนได้ (non-investment grade) ทั้งในประเทศและต่างประเทศ ตามหลักเกณฑ์ที่สำนักงานคณะกรรมการ ก.ล.ต. ประกาศกำหนด ผู้ลงทุนอาจมีความเสี่ยงจากการผิดนัดชำระหนี้ของผู้ออกตราสาร ซึ่งส่งผลให้ผู้ลงทุนอาจขาดทุนจากการลงทุนบางส่วนหรือทั้งจำนวนได้

8. บริษัทจัดการมีวัตถุประสงค์ที่จะไม่เสนอขายหน่วยลงทุนของกองทุนกับหรือเพื่อประโยชน์กับ

1) พลเมืองสหรัฐอเมริกา หรือผู้มีถิ่นฐานอยู่ในประเทศสหรัฐอเมริกา (ซึ่งรวมถึงดินแดนของประเทศสหรัฐอเมริกาหรือที่ประเทศสหรัฐอเมริการอบครอบ) รวมถึงผู้ที่มีหนังสือเดินทางของประเทศสหรัฐอเมริกาหรือผู้ถือ Green Card ที่ออกโดยประเทศสหรัฐอเมริกา

2) นิติบุคคลรวมถึงบริษัทหรือห้างหุ้นส่วน เป็นต้นซึ่งจัดตั้งขึ้นภายใต้กฎหมายของประเทศสหรัฐอเมริกา รวมถึงสาขาของนิติบุคคลดังกล่าว

3) หน่วยงานของรัฐบาลสหรัฐอเมริกาทั้งในและนอกประเทศสหรัฐอเมริกา

4) ผู้ลงทุนซึ่งติดต่อหรือรับข้อมูลหรือส่งคำสั่งเกี่ยวกับหน่วยลงทุนของบริษัทจัดการหรือชำระ/รับชำระเงินเกี่ยวกับหน่วยลงทุนดังกล่าวในประเทศสหรัฐอเมริกาทั้งนี้ รวมถึงผู้ลงทุนที่ใช้ตัวแทนหรือผู้จัดการที่ตั้งอยู่ในประเทศสหรัฐอเมริกาในการดำเนินการดังกล่าว

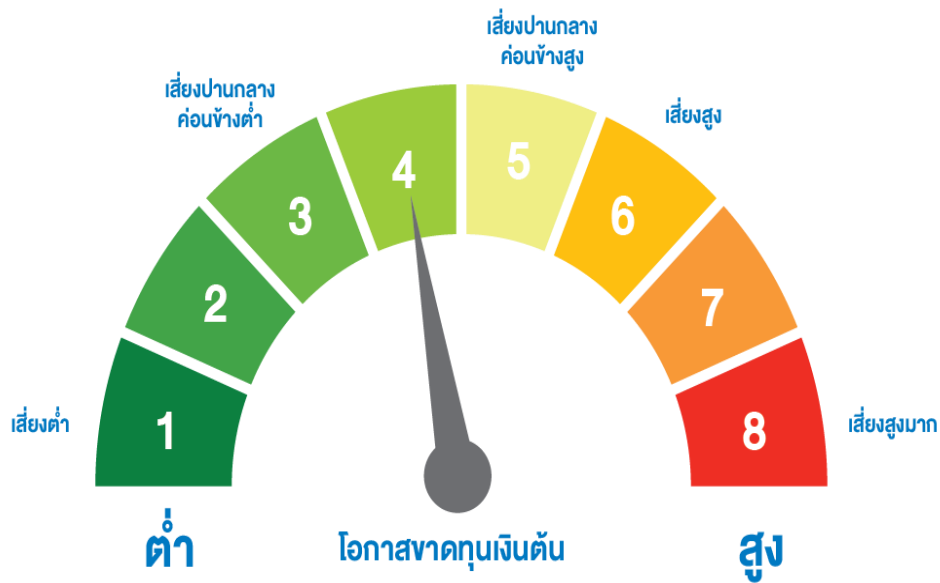
5) กองทรัพย์สินของบุคคล และนิติบุคคลดังกล่าวตามข้อ 1 – 4 บริษัทจัดการจึงขอสงวนสิทธิที่จะปฏิเสธหรือระงับการสั่งซื้อ การจัดสรร และ/หรือ การโอนหน่วยลงทุน ไม่ว่าจะทางตรงหรือทางอ้อม สำหรับผู้ลงทุนที่มีลักษณะดังกล่าวข้างต้น

9. ในกรณีที่บริษัทจัดการมีพันธสัญญาหรือข้อตกลงกับรัฐต่างประเทศหรือหน่วยงานของรัฐต่างประเทศ หรือมีความจำเป็นจะต้องปฏิบัติตามกฎหมายของรัฐต่างประเทศไม่ว่าที่เกิดขึ้นแล้วในขณะนี้หรือจะเกิดขึ้นในอนาคต เช่น ดำเนินการตาม Foreign Account Tax Compliance Act (FATCA) ของประเทศสหรัฐอเมริกา เป็นต้น ผู้ถือหน่วยลงทุนได้รับทราบและตกลงยินยอมให้สิทธิแก่บริษัทจัดการที่จะปฏิบัติการและดำเนินการต่างๆ เพื่อให้เป็นไปตามพันธสัญญา หรือข้อตกลง หรือกฎหมายของรัฐต่างประเทศนั้น ซึ่งรวมถึงการเปิดเผยข้อมูลต่างๆ ของผู้ถือหน่วยลงทุน การหักภาษี ณ ที่จ่ายจากเงินได้ของผู้ถือหน่วยลงทุน ตลอดจนการขอคำยินยอม ข้อมูลและเอกสารเพิ่มเติมจากผู้ถือหน่วยลงทุน และมีสิทธิดำเนินการอื่นใดเท่าที่จำเป็นสำหรับการปฏิบัติตามพันธสัญญาหรือข้อตกลง หรือกฎหมายของรัฐ ต่างประเทศ

ทั้งนี้ ผู้ถือหน่วยลงทุนโปรดศึกษารายละเอียดเพิ่มเติมในหนังสือชี้ชวน

\*คุณสามารถดูข้อมูลเพิ่มเติมได้ที่ [www.tmbameastspring.com](http://www.tmbameastspring.com)

## แผนภาพแสดงตำแหน่งความเสี่ยงของกองทุนรวม



## ปัจจัยความเสี่ยงที่สำคัญ

- ความเสี่ยงจากการผิดนัดชำระหนี้ของผู้ออกตราสาร (credit risk)

International Credit Rating

AAA	AA, A	BBB	ต่ำกว่า BBB	Unrated
ต่ำ				สูง

พิจารณาจากอันดับความน่าเชื่อถือ (credit rating) ที่กองทุนรวมลงทุนเกินกว่า 20% ของ NAV

ทั้งนี้ หากกองทุนรวมได้มีการกระจายการลงทุนในตราสารหนี้ที่มี credit rating หลายระดับ กองทุนรวมสามารถแสวงหา credit rating มากกว่า 1 ช่องได้

- ความเสี่ยงจากความผันผวนของมูลค่าหน่วยลงทุน (market risk)

พิจารณาจากอายุเฉลี่ยของทรัพย์สินที่กองทุนรวมลงทุน (portfolio duration) : กองทุนนี้มี portfolio duration เท่ากับ 2.23 ปี (ข้อมูล ณ วันที่ 28 กุมภาพันธ์ 2563)

ต่ำกว่า 3 เดือน	3 เดือน - 1 ปี	1 ปี - 3 ปี	3 ปี - 5 ปี	มากกว่า 5 ปี
ต่ำ				สูง

พิจารณาค่าความผันผวนของผลการดำเนินงานกองทุนรวม (standard deviation : SD) ต่อปี

<5%	5 - 10%	10 - 15%	15 - 25%	> 25%
ต่ำ				สูง

ความเสี่ยงจากความผันผวนของมูลค่าหน่วยลงทุน (Market Risk) หมายถึง ความเสี่ยงที่เกิดจากการเปลี่ยนแปลงของอัตราดอกเบี้ยซึ่งขึ้นกับปัจจัยภายนอก เช่น สภาวะเศรษฐกิจการลงทุน ปัจจัยทางการเมืองทั้งในและต่างประเทศ เป็นต้น โดยราคาตราสารหนี้จะเปลี่ยนแปลงในทิศทางตรงข้ามกับการเปลี่ยนแปลงของอัตราดอกเบี้ย เช่น หากอัตราดอกเบี้ยในตลาดเงินมีแนวโน้มปรับตัวสูงขึ้น อัตราดอกเบี้ยของตราสารหนี้ที่ออกใหม่ก็จะสูงขึ้นด้วย ดังนั้นราคาตราสารหนี้ที่ออกมาก่อนหน้าจะมีการซื้อขาย ในระดับราคาที่ต่ำลง โดยกองทุนรวมที่มีอายุเฉลี่ยของทรัพย์สินที่ลงทุน (portfolio duration) สูงจะมีโอกาส เผชิญกับการเปลี่ยนแปลงของราคามากกว่ากองทุนรวมที่มี portfolio duration ต่ำกว่า

- ความเสี่ยงจากการกระจุกตัวลงทุนในผู้ออกรายใดรายหนึ่ง (High issuer concentration risk)

≤ 10%	10% - 20%	20% - 50%	50% - 80%	> 80%
ต่ำ				สูง

- ความเสี่ยงจากการเปลี่ยนแปลงของอัตราแลกเปลี่ยน (exchange rate risk)

พิจารณาจากนโยบายการป้องกันความเสี่ยงจากอัตราแลกเปลี่ยนของกองทุนรวม

ทั้งหมด/เกือบทั้งหมด	บางส่วน	คุดยพินิจ	ไม่ได้ป้องกัน
ต่ำ			สูง

กองทุนเปิดทหารไทย ธนไพบูลย์ เป็นกองทุนที่ลงทุนในต่างประเทศบางส่วน โดยกองทุนมีนโยบายจะทำสัญญาสวอป และ/หรือฟอร์เวิร์ดที่อ้างอิงกับอัตราแลกเปลี่ยน หรือสัญญาซื้อขายล่วงหน้า เพื่อป้องกันความเสี่ยง (Hedging) จากอัตราแลกเปลี่ยน (Foreign Exchange Rate Risk) ไม่ต่ำกว่าร้อยละ 90 ของจำนวนเงินลงทุนในต่างประเทศ และอาจคุ้มครองในส่วนของดอกเบี้ยที่คาดว่าจะได้รับด้วย ดังนั้น กองทุนจึงยังคงมีความเสี่ยงจากอัตราแลกเปลี่ยนอยู่บ้างในส่วนที่ไม่ได้ทำการป้องกันความเสี่ยงไว้

ความเสี่ยงจากการเปลี่ยนแปลงของอัตราแลกเปลี่ยน (Currency Risk) หมายถึง การเปลี่ยนแปลงของอัตราแลกเปลี่ยนมีผลกระทบต่อมูลค่าของหน่วยลงทุน เช่น กองทุนรวมลงทุนด้วยสกุลเงินดอลลาร์ในช่วงที่เงินบาทอ่อน แต่ขายทำกำไรในช่วงที่บาทแข็ง กองทุนรวมจะได้เงินบาทกลับมาน้อยลง ในทางกลับกันหากกองทุนรวมลงทุนใน ช่วงที่บาทแข็งและขายทำกำไรในช่วงที่บาทอ่อนก็อาจได้ผลตอบแทนมากขึ้นกว่าเดิมด้วยเช่นกัน ดังนั้น การป้องกัน ความเสี่ยงจากอัตราแลกเปลี่ยนจึงเป็นเครื่องมือสำคัญในการบริหารความเสี่ยงจากดังกล่าว ซึ่งทำได้ดังต่อไปนี้

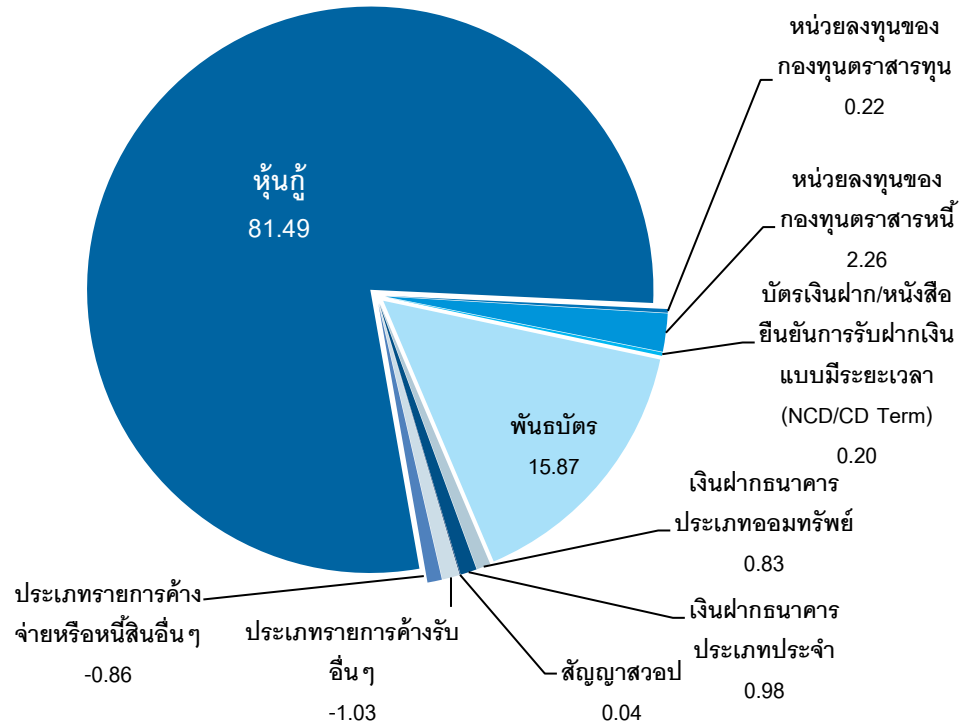
- ป้องกันความเสี่ยงทั้งหมดหรือเกือบทั้งหมด : ผู้ลงทุนไม่มีความเสี่ยงจากอัตราแลกเปลี่ยน

\*คุณสามารถดูข้อมูลปัจจัยความเสี่ยงเพิ่มเติมได้ที่ [www.tmbameastspring.com](http://www.tmbameastspring.com)





## สัดส่วนของประเภททรัพย์สินที่ลงทุน (% ของ NAV)



ข้อมูล ณ วันที่ 28 กุมภาพันธ์ 2563

## ชื่อหลักทรัพย์ที่ลงทุนสูงสุด 5 อันดับแรก

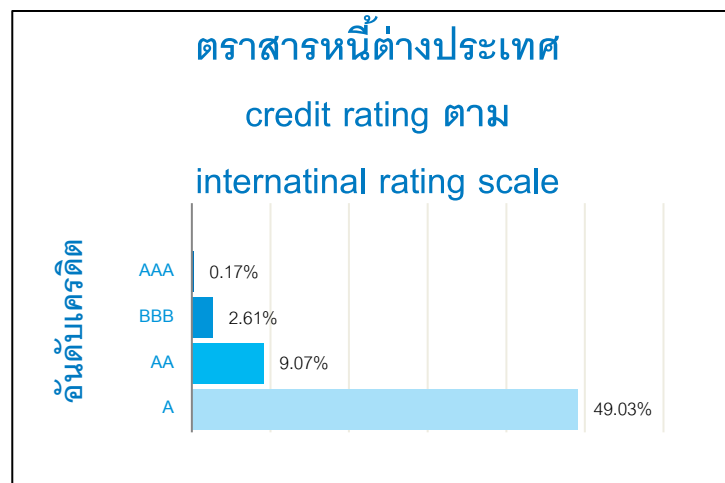
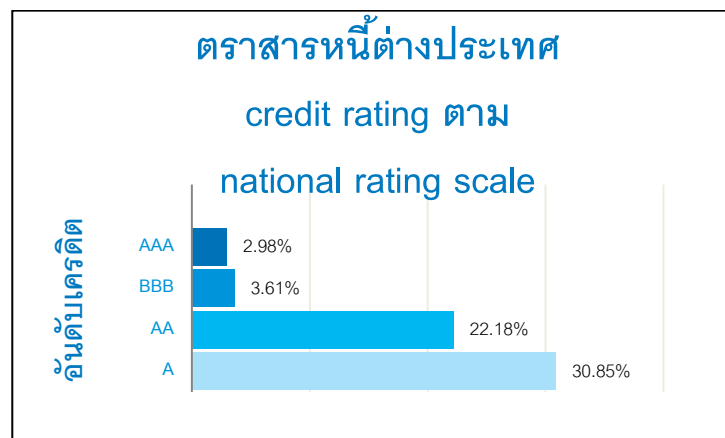
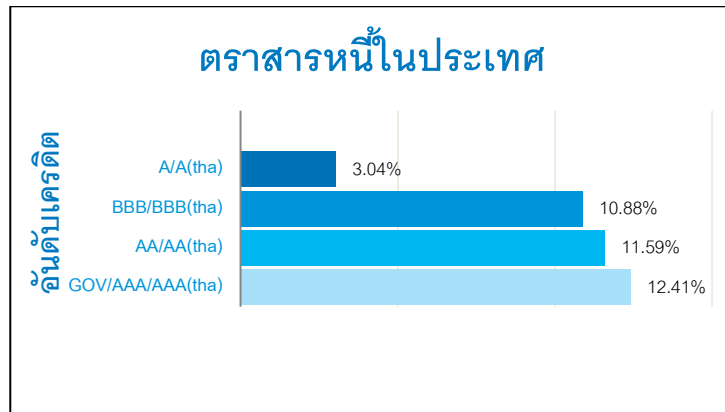
ชื่อทรัพย์สิน	%ของ NAV
1. หุ้นกู้ธนาคารต่างประเทศ HSBC Holding Plc.	2.69
2. หุ้นกู้ธนาคารต่างประเทศ HSBC Holding Plc.	2.46
3. หุ้นกู้ธนาคารต่างประเทศ Emirates NBD (2022-06-02)	2.37
4. กองทุน BEA-Union Inv Asian Bond-IA	2.26
5. พันธบัตรรัฐวิสาหกิจต่างประเทศ กระทรวงการคลังแห่งสาธารณรัฐประชาธิปไตยประชาชนลาว	2.16

ข้อมูล ณ วันที่ 28 กุมภาพันธ์ 2563

## อันดับความน่าเชื่อถือของตราสารหนี้

ตราสารหนี้ต่างประเทศ		
หุ้นกู้ธนาคารต่างประเทศ HSBC Holding Plc.	FITCH A	2.69%
หุ้นกู้ธนาคารต่างประเทศ HSBC Holding Plc.	FITCH A	2.46%
หุ้นกู้ธนาคารต่างประเทศ Emirates NBD (2022-06-02)	FITCH A	2.37%
กองทุน BEA-Union Inv Asian Bond-IA		2.26%
พันธบัตรรัฐวิสาหกิจต่างประเทศ กระทรวงการคลังแห่งสาธารณรัฐ ประชาธิปไตยประชาชนลาว	TRIS Rating BBB	2.16%

## น้ำหนักการลงทุนตามอันดับความน่าเชื่อถือ



ข้อมูล ณ วันที่ 28 กุมภาพันธ์ 2563

คุณสามารถดูข้อมูลปัจจุบันได้ที่ [www.tmbameastspring.com](http://www.tmbameastspring.com)



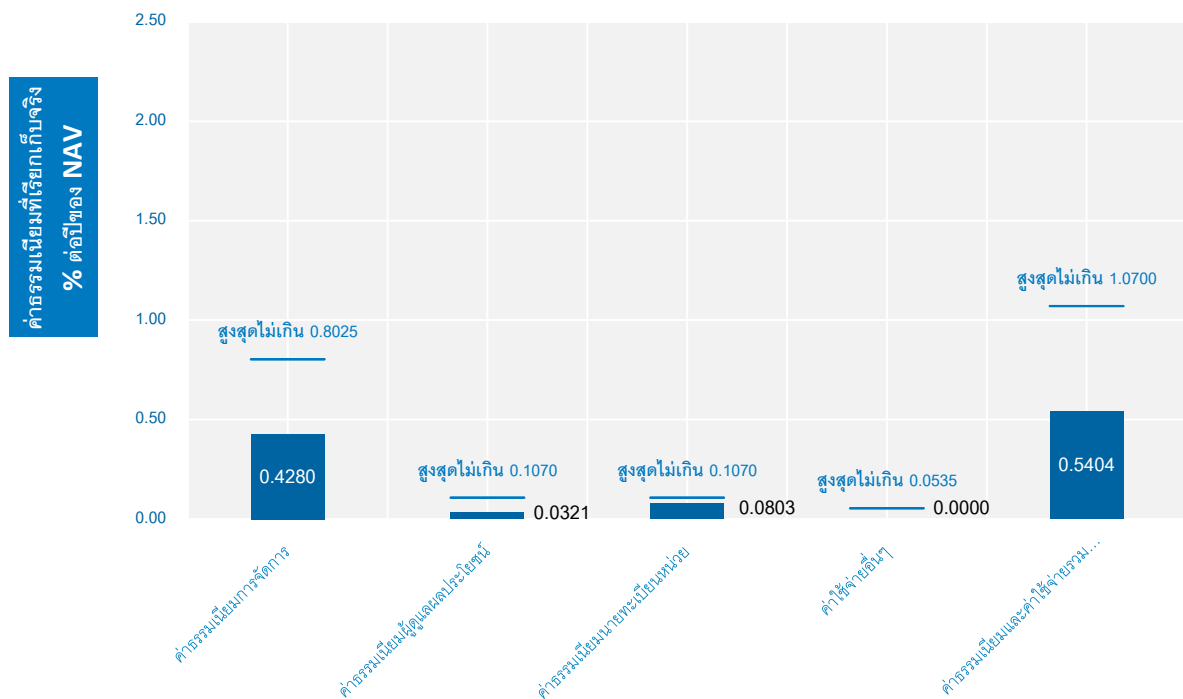
## ค่าธรรมเนียม

\* ค่าธรรมเนียมมีผลกระทบต่อผลตอบแทนที่คุณจะได้รับ

ดังนั้น คุณควรพิจารณาการเรียกเก็บค่าธรรมเนียมดังกล่าวก่อนการลงทุน \*

### ค่าธรรมเนียมที่เรียกเก็บจากกองทุนรวม (% ต่อปีของ NAV)

#### ค่าธรรมเนียมที่เรียกเก็บจากกองทุนรวม



คำอธิบายเพิ่มเติม :

1. ร้อยละต่อปี ของมูลค่าทรัพย์สินหมด หักด้วยมูลค่าหนี้สินทั้งหมด เว้นแต่ค่าธรรมเนียมการจัดการ ผู้จัดการ ผู้ดูแลผลประโยชน์ นายทะเบียน และค่าโฆษณาประชาสัมพันธ์และส่งเสริมการขาย กองทุนรวม ณ วันที่คำนวณ (รวมภาษีมูลค่าเพิ่มแล้ว)
2. ค่าใช้จ่ายอื่นๆ เป็นค่าใช้จ่ายที่ประมาณการได้
3. สามารถดูค่าธรรมเนียมที่เรียกเก็บจากกองทุนรวมย้อนหลัง 3 ปี เพิ่มเติมได้ที่

[www.tmbameastspring.com](http://www.tmbameastspring.com)

## ค่าธรรมเนียมที่เรียกเก็บจากผู้ถือหน่วย (% ของมูลค่าซื้อขาย)

รายการ	อัตราตามโครงการ	เรียกเก็บจริง
ค่าธรรมเนียมการขายหน่วยลงทุน / สับเปลี่ยนหน่วยลงทุนเข้า	2.00	ปัจจุบันไม่เรียกเก็บ
ค่าธรรมเนียมการรับซื้อคืนหน่วยลงทุน	ไม่มี	ไม่มี
ส่วนต่างมูลค่าหน่วยลงทุน (Spread) ที่เรียกเก็บจากผู้ทำรายการนี้ (เก็บเข้ากองทุน)	0.25%	ปัจจุบันไม่เรียกเก็บ
ค่าธรรมเนียมการโอนหน่วยลงทุน	5 บาท ต่อหน่วย ลงทุน 1,000 หน่วย	5 บาท ต่อหน่วย ลงทุน 1,000 หน่วย

หมายเหตุ : ค่าธรรมเนียมดังกล่าวรวมภาษีมูลค่าเพิ่ม ภาษีธุรกิจเฉพาะหรือภาษีอื่นใดแล้ว (ถ้ามี)

คำอธิบายเพิ่มเติม :

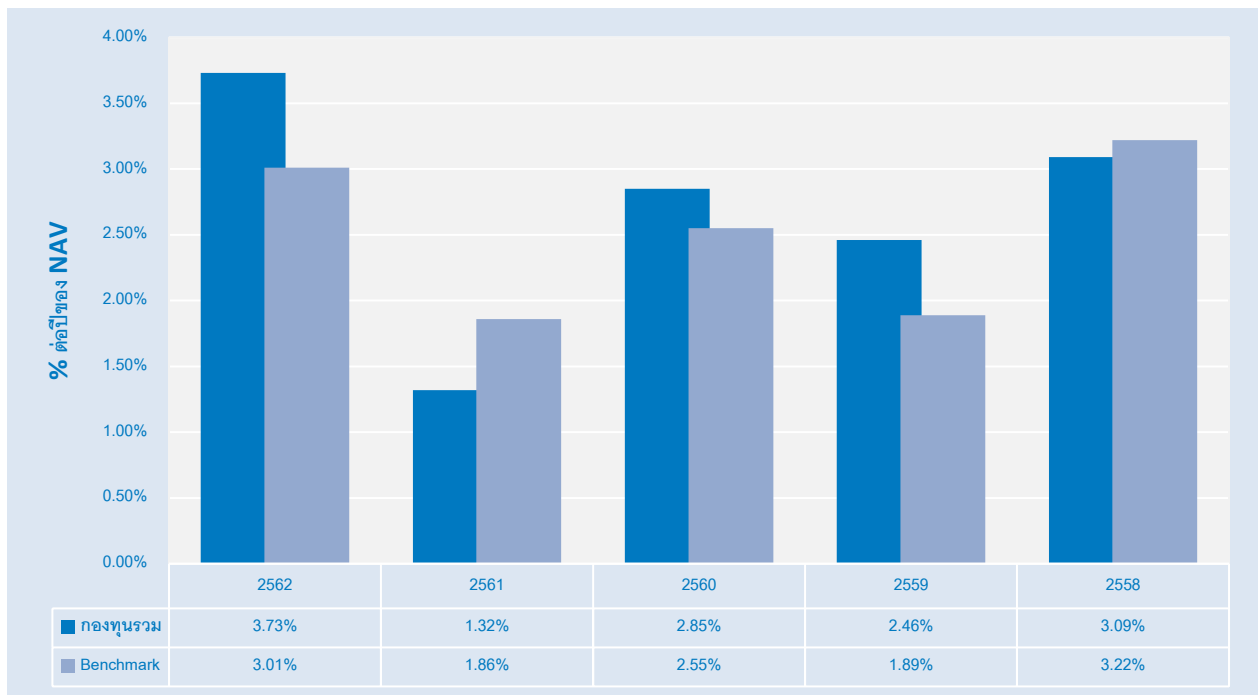
1. บริษัทจัดการขอสงวนสิทธิในการเรียกเก็บค่าธรรมเนียมการขายหน่วยลงทุนกับผู้ลงทุนแต่ละกลุ่มหรือแต่ละประเภทของผู้ลงทุนไม่เท่ากัน
2. ส่วนต่างมูลค่าหน่วยลงทุน (Spread) จะถูกนำส่งเข้าหรือตกเป็นของกองทุนทั้งจำนวน เพื่อนำไปชำระเป็นค่าใช้จ่ายในการซื้อขายหลักทรัพย์ของกองทุน เช่น ค่าธรรมเนียมนายหน้าซื้อขายหลักทรัพย์ ภาษีมูลค่าเพิ่ม หรือ อื่นๆ ตามที่กองทุนจะถูกเรียกเก็บเมื่อสั่งซื้อหรือส่งขายหลักทรัพย์



## ผลการดำเนินงาน

\* ผลการดำเนินงานในอดีต มิได้เป็นสิ่งยืนยันถึงผลการดำเนินงานในอนาคต \*

### ผลการดำเนินงานแบบย้อนหลังตามปีปฏิทิน



- กองทุนนี้เคยมีผลขาดทุนสูงสุดในช่วงเวลา 5 ปี คือ -0.41
- ความผันผวนของผลการดำเนินงาน (standard deviation) คือ 0.62
- ประเภทกองทุนรวมเพื่อใช้เปรียบเทียบผลการดำเนินงาน ณ จุดขายคือ

Mid Term General Bond

## ผลการดำเนินงานย้อนหลังแบบปักหมุด

### ตารางแสดงผลการดำเนินงานย้อนหลังแบบปักหมุด

กองทุน	Year to date	3 เดือน	Percentile	6 เดือน	Percentile	1 ปี	Percentile	3 ปี	Percentile	5 ปี	Percentile	ตั้งแต่จัดตั้ง
ผลตอบแทนกองทุนรวม	0.91%	1.22%	75th	1.49%	75th	4.17%	50th	2.68%	25th	2.77%	5th	2.83%
ผลตอบแทนตัวชี้วัด	0.68%	0.96%	95th	1.43%	75th	3.18%	95th	2.51%	25th	2.56%	25th	2.70%
ความผันผวนของกองทุน	0.62%	0.56%	75th	0.55%	75th	0.56%	75th	0.58%	50th	0.62%	50th	0.59%
ความผันผวนของตัวชี้วัด	0.44%	0.39%	25th	0.37%	25th	0.40%	25th	0.32%	5th	0.34%	5th	0.35%

หมายเหตุ : สำหรับผลการดำเนินงานย้อนหลังแบบปักหมุดตั้งแต่ 1 ปีขึ้นไป แสดงเป็น % ต่อปี ข้อมูล ณ วันที่ 28 กุมภาพันธ์ 2563

สามารถดูผลดำเนินงานที่เป็นปัจจุบันได้ที่ [www.tmbameastspring.com](http://www.tmbameastspring.com)

### ตารางแสดงผลการดำเนินงานกลุ่ม Mid Term General Bond

ณ วันที่ 28 กุมภาพันธ์ 2563

Peer Percentile	Return (%)						Standard Deviation (%)					
	3M	6M	1Y	3Y	5Y	10Y	3M	6M	1Y	3Y	5Y	10Y
5 <sup>th</sup> Percentile	1.55	1.97	4.90	2.86	2.77	2.91	0.29	0.27	0.27	0.41	0.45	0.48
25 <sup>th</sup> Percentile	1.38	1.76	4.32	2.51	2.43	2.66	0.41	0.37	0.40	0.47	0.54	0.59
50 <sup>th</sup> Percentile	1.26	1.63	3.76	2.32	2.19	2.39	0.53	0.46	0.48	0.60	0.63	0.65
75 <sup>th</sup> Percentile	1.00	1.39	3.32	2.03	1.96	2.19	0.60	0.56	0.65	0.69	0.75	0.71
95 <sup>th</sup> Percentile	0.84	1.15	2.55	1.75	1.69	1.91	0.74	0.66	0.83	0.81	1.02	1.17

ดัชนีชี้วัด(Benchmark) ของกองทุนรวม คือ ตัวชี้วัดของกองทุนเปิดทหารไทย ธนโพลี (Benchmark) :

- ผลตอบแทนรวมสุทธิของดัชนีพันธบัตรรัฐบาล Mark-to-Market อายุ 1 - 3 ปี ของสมาคมตลาดตราสารหนี้ไทย (MTM Government Bond 1-3Y Net Total Return Index) (ร้อยละ 60) <sup>1</sup> และ
- ผลตอบแทนรวมสุทธิของดัชนีตราสารหนี้ภาคเอกชน Mark-to-Market ที่มีอันดับความน่าเชื่อถือของผู้ออกตราสารอยู่ในระดับ BBB ขึ้นไป อายุ 1 - 3 ปี ของสมาคมตลาดตราสารหนี้ไทย (MTM Corporate Bond BBB 1-3Y Net Total Return Index) (ร้อยละ 10) <sup>2</sup> และ

- ผลตอบแทนรวมของดัชนีพันธบัตรรัฐบาลระยะสั้นของสมาคมตลาดตราสารหนี้ไทย (TBMA Short-term Government Bond Total Return Index) (ร้อยละ 10) และ

- อัตราอ้างอิง THBFIX สำหรับรอบระยะเวลา 1 ปี บวกด้วยค่าเฉลี่ยของ Credit Spread ของตราสารที่มีการจัดอันดับเครดิตในระดับ BBB อายุ 1 ปี (ร้อยละ 20)

หมายเหตุ: <sup>1,2</sup> เปลี่ยนแปลงตัวชี้วัดเป็น Mark-to-Market และ Net Total Return โดยเริ่มมีผลบังคับใช้ตั้งแต่วันที่ 1 พฤศจิกายน 2562 เป็นต้นไป

ทั้งนี้ การเปลี่ยนเกณฑ์มาตรฐานที่ใช้วัดผลการดำเนินงานเป็น Net Total Return ในช่วงแรก อาจทำให้ผลการดำเนินงานของกองทุนรวมดีขึ้นเมื่อเปรียบเทียบกับตัวชี้วัดมาตรฐาน เนื่องจากตราสารหนี้ที่กองทุนลงทุนบางส่วนไม่มีภาวะภาษี ขณะที่ตัวชี้วัดมาตรฐานใหม่คำนวณจากสมมติฐานตราสารหนี้ทั้งหมดเสียภาษี

## ข้อมูลอื่นๆ

นโยบายการจ่ายเงินปันผล	ไม่มี
ผู้ดูแลผลประโยชน์	ธนาคารกสิกรไทย จำกัด (มหาชน)
วันที่จดทะเบียน	7 กรกฎาคม 2557
อายุโครงการ	ไม่กำหนด
ซื้อและขายคืนหน่วยลงทุน	วันทำการซื้อขาย : ทุกวันทำการ ภายในระยะเวลาตั้งแต่ : 8.30 น. ถึงระยะเวลา : 15.30 น. ราคา IPO (บาท) : 10 บาท มูลค่าขั้นต่ำของการสั่งซื้อครั้งแรก : 1 บาท มูลค่าขั้นต่ำของการสั่งซื้อครั้งถัดไป : 1 บาท วันที่ทำการขายคืนภายในระยะเวลาตั้งแต่ : 8.30 น. วันที่ทำการขายคืนถึงระยะเวลา : 15.30 น. ระยะเวลาการรับเงินค่าขายคืน : บลจ.ทหารไทย จะชำระเงินค่าขายคืนหน่วยลงทุนให้แก่



	<p>ผู้ถือหน่วยภายใน 5 วันทำการนับแต่วันที่คำสั่งขายสามารถดำเนินการได้ (ในช่วงนี้ บลจ.ทหารไทย จะชำระเงินค่าขายคืนหน่วยลงทุนภายใน 5 วันทำการนับแต่วันที่คำสั่งขายสามารถดำเนินการได้ จนกว่าภาวะการณ์ปกติ บลจ.ทหารไทย จะชำระเงินค่าขายคืนหน่วยลงทุนภายใน 2 วันทำการนับแต่วันที่คำสั่งขายสามารถดำเนินการได้ โดย บลจ.ทหารไทยจะแจ้งให้ทราบต่อไป)</p>
	<p>สามารถตรวจสอบมูลค่าทรัพย์สินรายวันได้ที่ website : <a href="http://www.tmbameastspring.com">www.tmbameastspring.com</a></p>
อัตราส่วนหมุนเวียนการลงทุนของกองทุน (Portfolio Turnover Ratio)	51.03 %
ผู้สนับสนุนการขายหรือรับซื้อคืนหน่วยลงทุน	<p>ธนาคารทหารไทย จำกัด (มหาชน) และทุกสาขาทั่วประเทศ โทรศัพท์ 0-2299-1111 หรือผู้สนับสนุนการขายหรือรับซื้อคืนอื่น ๆ ที่ บลจ.ทหารไทย แต่งตั้ง หรือทาง Website ของบริษัทจัดการ ที่ <a href="http://www.tmbameastspring.com">www.tmbameastspring.com</a></p>
รายชื่อผู้จัดการกองทุน	<p>ธีระคันส์ ทูติยะโพธิ วันที่เริ่มบริหาร 7 กรกฎาคม 2557 พีระวิชญ์ ลิ้มเดชาพันธ์ วันที่เริ่มบริหาร 1 ธันวาคม 2560</p>
ติดต่อสอบถามรับหนังสือชี้ชวนร้องเรียน	<p>บริษัทหลักทรัพย์จัดการกองทุน ทหารไทย จำกัด ที่อยู่ ชั้น 32 อาคารอับดุลลาฮิม เพลส 990 ถนนพระราม 4 สี่ลม บางรัก กรุงเทพฯ 10500 โทรศัพท์ : 0-2838-1800 website : <a href="http://www.tmbameastspring.com">www.tmbameastspring.com</a></p>
อนุญาตให้ผู้ที่มีสัญชาติ US ลงทุน	ไม่ใช่
ธุรกรรมที่อาจก่อให้เกิดความขัดแย้งทางผลประโยชน์	<p>คุณสามารถตรวจสอบธุรกรรมที่อาจก่อให้เกิดความขัดแย้งทางผลประโยชน์ได้ที่ <a href="http://www.tmbameastspring.com">www.tmbameastspring.com</a></p>

ข้อมูลอื่นๆ

บริษัทจะดำเนินการชำระเงินค่าขายคืนหน่วยลงทุนให้แก่ตัวแทนของผู้ถือกรรมธรรม์ประกันชีวิตควบหน่วยลงทุน (กล่าวคือ บริษัทประกันชีวิตที่ออกกรรมธรรม์ประกันชีวิตควบหน่วยลงทุน) ภายใน 5 วันทำการถัดจากวันทำการซื้อขายหน่วยลงทุน ทั้งนี้ ตามข้อกำหนดของสำนักงาน ก.ล.ต. บริษัทประกันชีวิตมีหน้าที่ชำระเงินค่าขายคืนหน่วยลงทุนที่ได้รับจากบริษัทจัดการให้แก่ผู้ถือกรรมธรรม์ ภายใน 5 วันทำการถัดจากวันทำการซื้อขายหน่วยลงทุน โดยวิธีการรับเงินค่าขายคืนหน่วยลงทุนเป็นไปตามวิธีการที่บริษัทประกันชีวิตกำหนดไว้ในกรรมธรรม์ประกันชีวิตควบหน่วยลงทุน

- การลงทุนในหน่วยลงทุนไม่ใช่การฝากเงิน รวมทั้งไม่ได้อยู่ภายใต้ความคุ้มครองของสถาบันคุ้มครองเงินฝาก จึงมีความเสี่ยงจากการลงทุนซึ่งผู้ลงทุนอาจไม่ได้รับเงินลงทุนคืนเต็มจำนวน
- ได้รับอนุมัติจัดตั้ง และอยู่ภายใต้การกำกับดูแลของสำนักงาน ก.ล.ต
- การพิจารณาว่าหนังสือชี้ชวนในการเสนอขายหน่วยลงทุนของกองทุนรวมนี้มิได้เป็นการแสดงว่าสำนักงาน ก.ล.ต. ได้รับรองถึงความถูกต้องของข้อมูลในหนังสือชี้ชวนของกองทุนรวม หรือได้ประกันราคาหรือผลตอบแทนของหน่วยลงทุนที่เสนอขายนั้น ทั้งนี้ บริษัทจัดการกองทุนรวมได้สอบถามข้อมูลในหนังสือชี้ชวนส่วนสรุปข้อมูลสำคัญ ณ วันที่ 28 กุมภาพันธ์ 2563 แล้วด้วยความระมัดระวังในฐานะผู้รับผิดชอบในการดำเนินการของกองทุนรวมและขอรับรองว่าข้อมูลดังกล่าวถูกต้อง ไม่เป็นเท็จ และไม่ทำให้ผู้อื่นสำคัญผิด