

หนังสือชี้ชวนสรุปข้อมูลสำคัญ



บริษัทหลักทรัพย์จัดการกองทุน
ธนาชาต จำกัด
(การเข้าร่วมต่อต้านทุจริต :
ได้รับการรับรอง CAC)

กองทุนเปิดธนาชาต อีสท์สปริง ตราสารหนี้ 2Y1M

ห้ามขายผู้ลงทุนรายย่อย

Thanachart Eastspring Fixed Income 2Y1M Fund

(Not for Retail Investors)

T-ES-Fix2Y1MAI

กองทุนรวมตราสารหนี้

กองทุนที่เน้นลงทุนแบบมีความเสี่ยงทั้งในและต่างประเทศ

“ผู้ลงทุนไม่สามารถขายคืนหน่วยลงทุนนี้ในช่วงเวลา 2 ปี 1 เดือน ได้
กองทุนนี้ลงทุนกระจุกตัวในผู้ออก ดังนั้นหากมีปัจจัยลบที่ส่งผลกระทบต่อการลงทุนดังกล่าว
ผู้ลงทุนอาจสูญเสียเงินลงทุนจำนวนมาก”



คุณกำลังจะลงทุนอะไร?



กองทุนรวมนี้เหมาะกับใคร?



คุณต้องระวังอะไรเป็นพิเศษ?



ค่าธรรมเนียม



ผลการดำเนินงาน



ข้อมูลอื่น ๆ

การลงทุนในกองทุนรวมไม่ใช่การฝากเงิน



คุณกำลังจะลงทุนอะไร?

1. นโยบายการลงทุน:

กองทุนมีนโยบายลงทุนในหรือมีไว้ซึ่งตราสารแห่งหนึ่งภาคเอกชนและ/หรือภาครัฐ และหรือหุ้นกู้สกุลเงินตราต่างประเทศที่เสนอขายในประเทศไทย (FX bond) และ/หรือเงินฝาก หรือหลักทรัพย์หรือทรัพย์สินอื่น หรือการหาผลตอบแทนโดยวิธีอื่นตามที่สำนักงานคณะกรรมการ ก.ล.ต. กำหนดหรือเห็นชอบให้กองทุนลงทุนได้ โดยสามารถลงทุนได้ทั้งในประเทศและต่างประเทศ ทั้งนี้ กองทุนอาจพิจารณาลงทุนในประเทศไม่เกินร้อยละ 79 ของมูลค่าทรัพย์สินสุทธิของกองทุน กองทุนนี้สามารถลงทุนในตราสารแห่งหนึ่งทั้งในประเทศและต่างประเทศ และหรือเงินฝากของสถาบันการเงิน ที่มีอันดับความน่าเชื่อถือต่ำกว่าอันดับที่สามารถลงทุนได้ (Non-investment Grade) และ/หรือที่ไม่มีการจัดอันดับความน่าเชื่อถือ (Unrated Securities) ทั้งนี้ การลงทุนของกองทุนจะเป็นไปตามที่สำนักงานคณะกรรมการ ก.ล.ต. กำหนดหรือเห็นชอบให้กองทุนลงทุนได้

กองทุนจะลงทุนในสัญญาซื้อขายล่วงหน้า (Derivatives) เพื่อป้องกันความเสี่ยง (Hedging) และ/หรือจัดให้มีการป้องกันความเสี่ยงที่เกี่ยวข้องกับอัตราแลกเปลี่ยนเต็มจำนวนสำหรับมูลค่าตราสารหนี้ต่างประเทศที่กองทุนลงทุน โดยการลงทุนดังกล่าวจะต้องเป็นไปตามหลักเกณฑ์ที่ประกาศคณะกรรมการ ก.ล.ต. หรือประกาศสำนักงานคณะกรรมการ ก.ล.ต. หรือกฎหมายที่เกี่ยวข้องกำหนด หรือตามที่สำนักงานคณะกรรมการ ก.ล.ต. เห็นชอบให้ลงทุนได้ อย่างไรก็ตาม จะไม่ลงทุนในสัญญาซื้อขายล่วงหน้าเพื่อแสวงหาผลประโยชน์ตอบแทน และตราสารที่มีลักษณะของสัญญาซื้อขายล่วงหน้าแฝง (Structured Note)

ทั้งนี้กองทุนไม่มีนโยบายลงทุนในตราสารที่ไม่ได้รับการจัดอันดับความน่าเชื่อถือ (Unrated securities) และตราสารหนี้ที่ได้รับการจัดอันดับความน่าเชื่อถือต่ำกว่าอันดับที่สามารถลงทุนได้ (Non - investment grade) ยกเว้นกรณีที่อยู่ในขณะที่กองทุนเริ่มลงทุนในตราสารนั้น ตราสารดังกล่าวได้รับการจัดอันดับความน่าเชื่อถืออยู่ในอันดับที่สามารถลงทุนได้ (Investment grade) แต่ต่อมาถูกปรับลดอันดับความน่าเชื่อถือลงต่ำกว่า Investment grade เพื่อให้กองทุนสามารถมีไว้ซึ่งตราสารดังกล่าวต่อไปได้ รวมทั้งมีเวลาในการปรับลดอัตราส่วนให้เป็นที่สำนักงาน ก.ล.ต. กำหนด เว้นแต่คณะกรรมการ ก.ล.ต. หรือสำนักงานคณะกรรมการ ก.ล.ต. อนุมัติ เห็นชอบ ยกเว้น หรือ ผ่อนผัน ให้ดำเนินการเป็นอย่างอื่นได้

ส่วนที่เหลืออาจพิจารณาลงทุนในหลักทรัพย์หรือทรัพย์สินอื่นหรือการหาผลตอบแทนโดยวิธีอื่น ตามประกาศคณะกรรมการ ก.ล.ต. หรือประกาศสำนักงานคณะกรรมการ ก.ล.ต. หรือตามที่สำนักงานคณะกรรมการ ก.ล.ต. เห็นชอบให้กองทุนลงทุนได้

สัดส่วนการลงทุนของกองทุนรวมให้เป็นที่ไปตามนโยบายการลงทุนภายใน 90 วันนับแต่วันที่สัดส่วนการลงทุนของกองทุนรวมไม่เป็นไปตามนโยบายการลงทุน เว้นแต่ได้รับมติจากผู้ถือหน่วยลงทุนให้เปลี่ยนแปลงประเภทของกองทุนรวม ภายในกำหนดเวลาดังกล่าว

2. กลยุทธ์ในการบริหารจัดการลงทุน:

กองทุนนี้จะลงทุนในตราสารหนี้ที่มีอายุใกล้เคียงกับโครงการ โดยจะมีการลงทุนเพียงครั้งเดียวและจะถือสินทรัพย์ที่ลงทุนไว้จนครบอายุโครงการของกองทุนรวมนั้น (buy-and-hold)



กองทุนรวมนี้เหมาะกับใคร?

- ผู้ลงทุนที่คาดหวังผลตอบแทนที่สูงกว่าเงินฝาก และยอมรับผลตอบแทนที่อาจต่ำกว่าหุ้นได้
- ผู้ลงทุนที่มีความเข้าใจและรับความเสี่ยงด้านเครดิตได้

กองทุนรวมนี้ไม่เหมาะกับใคร

- ผู้ลงทุนที่เน้นการได้รับผลตอบแทนในจำนวนเงินที่แน่นอน หรือรักษาเงินต้นให้อยู่ครบ
- ผู้ลงทุนที่ต้องการได้ถอนหน่วยลงทุนเพื่อรับเงินก่อนครบอายุโครงการ ประมาณ 2 ปี 1 เดือน



ทำอย่างไรหากยังไม่เข้าใจนโยบาย และความเสี่ยงของกองทุนนี้

- อ่านหนังสือชี้ชวนฉบับเต็ม หรือสอบถามผู้สนับสนุนการขายและบริษัทจัดการ

อย่าลงทุนหากไม่เข้าใจลักษณะและความเสี่ยงของกองทุนรวมนี้ดีพอ



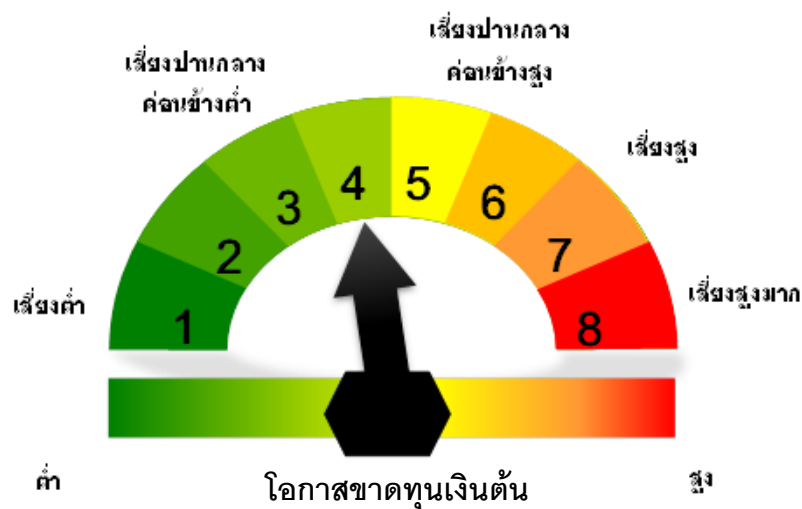
คุณต้องระวังอะไรเป็นพิเศษ?

คำเตือนที่สำคัญ

1. กองทุนอาจไม่ได้รับเงินต้นและผลตอบแทนตามที่คาดหมายไว้ หากผู้ออกตราสารหรือธนาคารที่ กองทุนลงทุนไม่สามารถชำระเงินต้นและดอกเบี้ยคืนได้
2. มูลค่าทรัพย์สินสุทธิของกองทุนอาจเพิ่มขึ้นหรือลดลงก่อนครบอายุโครงการ เนื่องมาจากการคำนวณ มูลค่าทรัพย์สินสุทธิของกองทุนให้เป็นไปตามราคาตลาด (Mark to Market)
3. กองทุนไม่เปิดให้ได้ถอนคืนหน่วยลงทุนก่อนครบอายุโครงการ ดังนั้น ผู้ลงทุนจะไม่ได้รับเงินลงทุนคืน ก่อนระยะเวลา 2 ปี 1 เดือน
4. บริษัทจัดการมีวัตถุประสงค์ที่จะไม่เสนอขายหน่วยลงทุนของกองทุน กับหรือเพื่อประโยชน์กับ
 - 1) พลเมืองสหรัฐอเมริกา หรือผู้มีถิ่นฐานอยู่ในประเทศสหรัฐอเมริกา (ซึ่งรวมถึงดินแดนของประเทศสหรัฐอเมริกาหรือที่ประเทศสหรัฐอเมริกาครอบครอง) รวมถึงผู้มีหนังสือเดินทางของประเทศสหรัฐอเมริกา หรือผู้ถือ Green Card ที่ออกประเทศสหรัฐอเมริกา

- 2) นิติบุคคล รวมถึงบริษัท หรือห้างหุ้นส่วน เป็นต้น ซึ่งจัดตั้งขึ้นภายใต้กฎหมายของประเทศสหรัฐอเมริกา รวมถึงสาขาของนิติบุคคลดังกล่าว
 - 3) หน่วยงานของรัฐบาลสหรัฐอเมริกาทั้งในและนอกประเทศสหรัฐอเมริกา
 - 4) ผู้ลงทุนซึ่งติดต่อหรือรับข้อมูล หรือส่งคำสั่งเกี่ยวกับหน่วยลงทุนของบริษัทจัดการ หรือชำระ/รับชำระเงินเกี่ยวกับหน่วยลงทุนดังกล่าวในประเทศสหรัฐอเมริกา ทั้งนี้ รวมถึงผู้ลงทุนที่ใช้ตัวแทนหรือผู้จัดการที่ตั้งอยู่ในประเทศสหรัฐอเมริกาในการดำเนินการดังกล่าว
 - 5) กองทรัพย์สินของบุคคลและนิติบุคคลดังกล่าวตามข้อ 1 - 4
บริษัทจัดการจึงขอสงวนสิทธิที่จะปฏิเสธหรือระงับการสั่งซื้อ การจัดสรร และ/หรือการโอนหน่วยลงทุน ไม่ว่าจะทางตรงหรือทางอ้อม สำหรับผู้ลงทุนที่มีลักษณะดังกล่าวข้างต้น
5. ในกรณีที่บริษัทจัดการมีพันธสัญญาหรือข้อตกลงกับรัฐต่างประเทศหรือหน่วยงานของรัฐต่างประเทศหรือมีความจำเป็นต้องปฏิบัติตามกฎหมายของรัฐต่างประเทศไม่ว่าที่เกิดขึ้นแล้วในขณะนี้ หรือจะเกิดขึ้นในอนาคต เช่น ดำเนินการตาม Foreign Account Tax Compliance Act (FATCA) ของประเทศสหรัฐอเมริกา เป็นต้น ผู้ถือหน่วยลงทุนได้รับทราบและตกลงยินยอมให้สิทธิแก่บริษัทจัดการที่จะปฏิบัติการและดำเนินการต่างๆ เพื่อให้เป็นไปตามพันธสัญญาหรือข้อตกลง หรือกฎหมายของรัฐต่างประเทศนั้น ซึ่งรวมถึงการเปิดเผยข้อมูลต่างๆ ของผู้ถือหน่วยลงทุน การหักภาษี ณ ที่จ่ายจากเงินได้ของผู้ถือหน่วยลงทุน ตลอดจนการขอคำยินยอมข้อมูล และเอกสารเพิ่มเติมจากผู้ถือหน่วยลงทุน และมีสิทธิดำเนินการอื่นใดเท่าที่จำเป็นสำหรับการปฏิบัติตามพันธสัญญาหรือข้อตกลง หรือกฎหมายของรัฐต่างประเทศ ทั้งนี้ ผู้ถือหน่วยลงทุนโปรดศึกษารายละเอียดเพิ่มเติมในหนังสือชี้ชวน

แผนภาพแสดงตำแหน่งความเสี่ยงของกองทุนรวม



ปัจจัยความเสี่ยงที่สำคัญ

ความเสี่ยงจากการผิดนัดชำระหนี้ของผู้ออกตราสาร (credit risk)

อันดับความน่าเชื่อถือส่วนใหญ่ของกองทุนรวมตาม National credit rating

ต่ำ

สูง

GOV.Bond / AAA	AA, A	BBB	ต่ำกว่า BBB	Unrated
----------------	-------	-----	-------------	---------

หมายเหตุ : แรเงากรณีที่กองทุนลงทุนในอันดับความน่าเชื่อถือที่เกินกว่า 20% ของ NAV

ความเสี่ยงจากความผันผวนของมูลค่าหน่วยลงทุน (market risk)

อายุเฉลี่ยของทรัพย์สินที่ลงทุน

ต่ำ

สูง

ต่ำกว่า 3 เดือน	3 เดือนถึง 1 ปี	1 ปี ถึง 3 ปี	3 ปี ถึง 5 ปี	มากกว่า 5 ปี
-----------------	-----------------	---------------	---------------	--------------

ความผันผวนของผลการดำเนินงาน (SD)

ต่ำ

สูง

< 5%	5 – 10%	10 -15%	15 - 25%	> 25%
------	---------	---------	----------	-------

ความเสี่ยงจากความผันผวนของมูลค่าหน่วยลงทุน (Market Risk) หมายถึง ความเสี่ยงที่มูลค่าของหลักทรัพย์ที่กองทุนรวมลงทุนจะเปลี่ยนแปลงเพิ่มขึ้นหรือลดลงจากปัจจัยภายนอก เช่น สภาวะเศรษฐกิจการลงทุน ปัจจัยทางการเมืองทั้งในและต่างประเทศ เป็นต้น ซึ่งพิจารณาได้จากค่า standard deviation (SD) ของกองทุนรวม หากกองทุนรวมมีค่า SD สูง แสดงว่ากองทุนรวมมีความผันผวนจากการเปลี่ยนแปลงของราคาหลักทรัพย์สูง

ความเสี่ยงจากการกระจุกตัวลงทุนในผู้ออกตราสารรายใดรายหนึ่ง (high issuer concentration risk)

การลงทุนกระจุกตัวในผู้ออกตราสารรวม

ต่ำ

สูง

$\leq 10\%$	10 – 20%	20 - 50%	50 - 80%	> 80%
-------------	----------	----------	----------	-------

พิจารณาจากการลงทุนแบบกระจุกตัวในตราสารของผู้ออกตราสาร คู่สัญญา หรือบุคคลอื่นที่มีภาระผูกพันตามตราสารหรือสัญญานั้น รายใดรายหนึ่งมากกว่า 10% ของ NAV รวมกัน

ทั้งนี้ การลงทุนแบบกระจุกตัวไม่รวมถึงกรณีการลงทุนในทรัพย์สินดังนี้

1. ตราสารหนี้ภาครัฐไทย
2. ตราสารภาครัฐต่างประเทศที่มีการจัดอันดับความน่าเชื่อถืออยู่ในอันดับที่สามารถลงทุนได้
3. เงินฝากหรือตราสารเทียบเท่าเงินฝากที่ผู้รับฝากหรือผู้ออกตราสารที่มีการจัดอันดับความน่าเชื่อถืออยู่ในอันดับที่สามารถลงทุนได้

ความเสี่ยงจากการลงทุนกระจุกตัวในหมวดอุตสาหกรรมใดอุตสาหกรรมหนึ่ง (High Sector Concentration Risk)

การลงทุนกระจุกตัวในหมวดอุตสาหกรรมใดอุตสาหกรรมหนึ่งมากกว่า 20% ของ NAV รวมกัน

ต่ำ

สูง

≤ 20%	20% – 50%	50% – 80%	> 80%
-------	-----------	-----------	-------

หมายเหตุ : กองทุนรวมมีการลงทุนกระจุกตัวในหมวดอุตสาหกรรม Finance

ความเสี่ยงจากการลงทุนกระจุกตัวในประเทศใดประเทศหนึ่ง (High Country Concentration Risk)

การลงทุนกระจุกตัวในประเทศใดประเทศหนึ่งมากกว่า 20% ของ NAV รวมกัน ทั้งนี้ ไม่รวมถึงการลงทุนในตราสารที่ผู้ออกเสนอขายอยู่ในประเทศไทย

ต่ำ

สูง

≤ 20%	20% – 50%	50% – 80%	> 80%
-------	-----------	-----------	-------

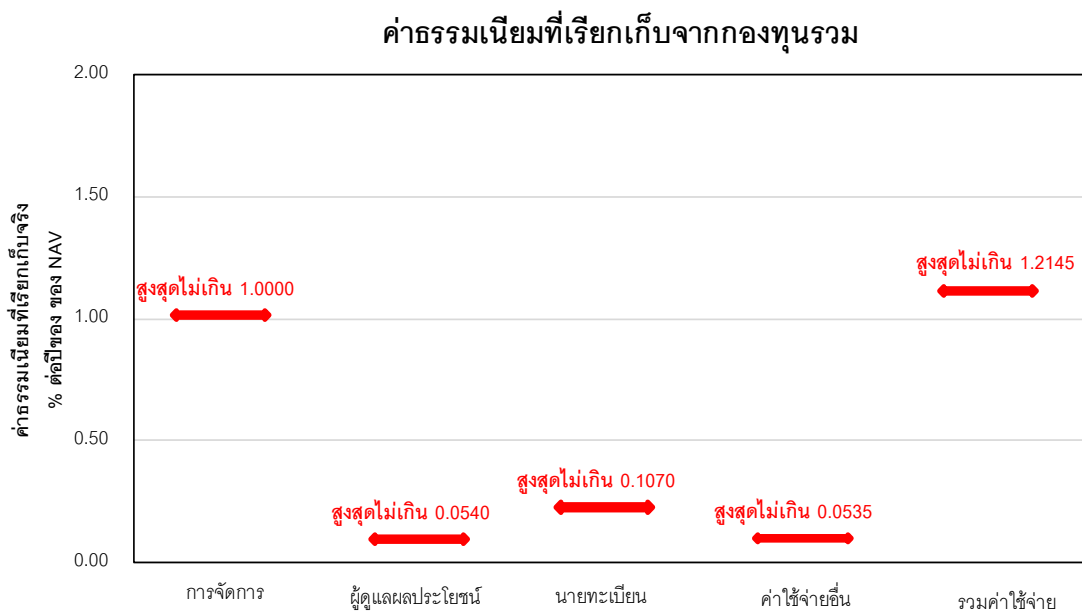
*คุณสามารถดูข้อมูลเพิ่มเติมได้ที่ www.thanachartfundeastspring.com



ค่าธรรมเนียม

ค่าธรรมเนียมมีผลกระทบต่อผลตอบแทนที่คุณจะได้รับ ดังนั้น ควรพิจารณาการเรียกเก็บค่าธรรมเนียมดังกล่าวก่อนการลงทุน

ค่าธรรมเนียมที่เรียกเก็บจากกองทุนรวม (% ต่อปีของจำนวนเงินลงทุนจดทะเบียน ณ วันจดทะเบียนกองทรัพย์สินเป็นกองทุนรวม)



ค่าธรรมเนียมที่เรียกเก็บจากผู้ถือหน่วยลงทุน (% ของมูลค่าซื้อขาย)

รายการ	สูงสุดไม่เกิน	เก็บจริง
ค่าธรรมเนียมการขาย	ไม่มี	ไม่มี
ค่าธรรมเนียมการรับซื้อคืน	ไม่มี	ไม่มี
ค่าธรรมเนียมการสับเปลี่ยนหน่วยลงทุน	ไม่มี	ไม่มี
การโอนหน่วย	53.50 บาท ต่อ 1,000 หน่วย หรือ ตามอัตราที่นายทะเบียนกำหนด	ตามที่จ่ายจริง

หมายเหตุ: ค่าธรรมเนียมดังกล่าวรวมภาษีมูลค่าเพิ่ม ภาษีธุรกิจเฉพาะหรือภาษีอื่นใดแล้ว



ผลการดำเนินงาน

*ผลการดำเนินงานในอดีต มิได้เป็นสิ่งยืนยันถึงผลการดำเนินงานในอนาคต

ดัชนีชี้วัด/อ้างอิง (Benchmark) คือ ไม่มีเนื่องจากกองทุนมีการบริหารจัดการแบบ buy & hold เพื่อให้ได้ผลตอบแทนที่คาดหวัง ตามระยะเวลาที่กำหนด จึงไม่จำเป็นต้องเปรียบเทียบผลการดำเนินงานของกองทุนกับตัวชี้วัด

ประเภทกองทุนรวมเพื่อใช้เปรียบเทียบผลการดำเนินงาน ณ จุดขาย คือ Miscellaneous



ข้อมูลอื่นๆ

นโยบายการจ่ายปันผล	ไม่มี
ผู้ดูแลผลประโยชน์	ธนาคารกรุงศรีอยุธยา จำกัด (มหาชน)
วันที่จดทะเบียน	วันที่ 10 มีนาคม 2564 (อาจมีการเปลี่ยนแปลง)
อายุโครงการ	ประมาณ 2 ปี 1 เดือน (โดยไม่ต่ำกว่า 2 และไม่เกิน 2 ปี 2 เดือน)
ชื่อและขายคืนหน่วยลงทุน	<u>วันทำการซื้อ</u> : วันที่ 4 – 8 มีนาคม 2564
	ในวันส่งซื้อวันสุดท้าย บริษัทจัดการขอสงวนสิทธิที่จะไม่รับชำระเงินค่าซื้อหน่วยลงทุนด้วยเช็ค หรือดราฟต์ และไม่รับชำระเงินค่าซื้อหน่วยลงทุนผ่านธนาคาร หรือ ช่องทางใดๆ ที่ทำให้บริษัทจัดการไม่สามารถสรุปยอดค่าซื้อหน่วยลงทุนและมีหลักฐานจากธนาคารผู้รับเงินให้สามารถตรวจสอบได้ว่าเป็นรายการซื้อที่ได้รับชำระเงินสมบูรณ์ถูกต้อง ภายในสิ้นวันทำการสุดท้ายของการเสนอขายครั้งแรก เว้นแต่บริษัทจัดการจะอนุญาตเป็นอย่างอื่น
	มูลค่าขั้นต่ำของการซื้อครั้งแรก : 500,000 บาท
	มูลค่าขั้นต่ำของการซื้อครั้งถัดไป : ไม่กำหนด (เฉพาะในช่วง IPO)
	<u>วันทำการขายคืน</u> : บริษัทจัดการจะรับซื้อคืนหน่วยลงทุนโดยอัตโนมัติในระหว่างอายุกองทุน และ/หรือ เมื่อกองทุนครบกำหนดอายุกองทุน ในกรณีที่วันดังกล่าวเป็นวันหยุดจะใช้วันทำการถัดไป โดยบริษัทจัดการจะแจ้งวันทำการรับซื้อคืนหน่วยลงทุนโดยอัตโนมัติให้ผู้ถือหน่วยลงทุนทราบภายใน 30 วันนับตั้งแต่วันสิ้นสุดการเสนอขายหน่วยลงทุน ในกรณีที่วันดังกล่าวเป็นวันหยุดจะใช้วันทำการถัดไป
	มูลค่าขั้นต่ำของการขายคืน : ไม่กำหนด
	ยอดคงเหลือขั้นต่ำ : ไม่กำหนด
	จำนวนหน่วยลงทุนคงเหลือขั้นต่ำ : ไม่กำหนด
	ระยะเวลาการรับเงินค่าขายคืน : ภายใน 5 วันทำการนับตั้งแต่วันที่ถัดจากวันทำการรับซื้อคืนหน่วยลงทุนโดยอัตโนมัติ

- ในระหว่างอายุกองทุนบริษัทจัดการอาจรับซื้อคืนหน่วยลงทุนโดยอัตโนมัติไม่เกินปีละ 2 ครั้ง ตามที่บริษัทจัดการกำหนด โดยจำนวนเงินในการรับซื้อคืนหน่วยลงทุนโดยอัตโนมัติดังกล่าว เป็นจำนวนเงินที่จัดสรรโดยประมาณไม่เกินดอกเบี้ยรับ และ/หรือกำไรจากเงินลงทุน ของตราสารหนี้ หรือหลักทรัพย์หรือทรัพย์สินอื่น โดยบริษัทจัดการจะนำเงินทั้งหมดที่ได้จากการรับซื้อคืนหน่วยลงทุนโดยอัตโนมัติของผู้ถือหน่วยลงทุนจากกองทุนนี้ไปลงทุนต่อยังกองทุนเปิดธนาชาติตลาดเงิน (T-MONEY) และถือว่าได้รับความเห็นชอบให้ดำเนินการจากผู้ถือหน่วยลงทุนแล้ว และถือว่าไม่ปฏิบัติผิดไปจากรายละเอียดโครงการกองทุน เว้นแต่บริษัทจัดการจะกำหนดหรืออนุญาตเป็นอย่างอื่น

- เมื่อกองทุนครบกำหนดอายุกองทุนและดำเนินการเลิกกองทุน ในการคืนเงินจากการเลิกกองทุนให้ผู้ถือหน่วยลงทุนนั้น บริษัทจัดการจะดำเนินการรับซื้อคืนหน่วยลงทุนโดยอัตโนมัติให้ผู้ถือหน่วยลงทุนทุกราย โดยบริษัทจัดการจะนำเงินทั้งหมดที่ได้จากการรับซื้อคืนหน่วยลงทุนโดยอัตโนมัติของผู้ถือหน่วยลงทุนจากกองทุนนี้ไปลงทุนต่อยังกองทุนเปิดธนาชาติตลาดเงิน (T-MONEY)

คุณสามารถตรวจสอบมูลค่าทรัพย์สินรายวันได้ที่ www.thanachartfundeastspring.com

ผู้สนับสนุนการขายหรือรับซื้อคืน

บริษัทหลักทรัพย์จัดการกองทุน ธนาชาติ จำกัด
 ธนาคารธนาชาติ จำกัด (มหาชน)
 ธนาคารทหารไทย จำกัด (มหาชน)
 หรือผู้สนับสนุนการขายและรับซื้อคืนที่บลจ.ธนาชาติ แต่งตั้ง

รายชื่อผู้จัดการกองทุน

รายชื่อ	วันที่เริ่มบริหารกองทุน
นาย วิศิษฐ์ ชื่นรัตนกุล	วันจดทะเบียนกองทุน
นางสาววิภาสสิริ เกษมสุข	วันจดทะเบียนกองทุน
นางรัชนิภา พรรคพานิช	วันจดทะเบียนกองทุน
นางสาวทัชภรณ์ โอบาสขจรเดช	วันจดทะเบียนกองทุน

ติดต่อสอบถาม

รับหนังสือชี้ชวน

ร้องเรียน

บริษัทหลักทรัพย์จัดการกองทุน ธนาชาติ จำกัด
 ที่อยู่ : ห้อง 902-908 ชั้น 9 อาคาร มิตรทาวน์ ออฟฟิศ ทาวเวอร์ เลขที่ 944 ถนนพระราม 4
 แขวงวังใหม่ เขตปทุมวัน กรุงเทพมหานคร 10330
 โทรศัพท์ 0-2126-8399 โทรสาร 0-2217-5281
 Website : www.thanachartfundeastspring.com
 Email : mailus@thanachartfundeastspring.com

อนุญาตให้ผู้ที่มีสัญชาติ US ลงทุน

ไม่อนุญาตให้ผู้ที่มีสัญชาติ US ลงทุน

ธุรกรรมที่อาจก่อให้เกิด

คุณสามารถตรวจสอบธุรกรรมที่อาจก่อให้เกิดความขัดแย้งทางผลประโยชน์ได้ที่

ความขัดแย้งทาง

www.thanachartfundeastspring.com

ผลประโยชน์

- การลงทุนในหน่วยลงทุนไม่ใช่การฝากเงิน รวมทั้งไม่ได้อยู่ภายใต้ความคุ้มครองของสถาบันคุ้มครองเงินฝาก จึงมีความเสี่ยงจากการลงทุนซึ่งผู้ลงทุนอาจไม่ได้รับเงินลงทุนคืนเต็มจำนวน
- ได้รับอนุมัติจัดตั้ง และอยู่ภายใต้การกำกับดูแลของสำนักงาน ก.ล.ต.
- การพิจารณาร่างหนังสือชี้ชวนในการเสนอขายหน่วยลงทุนของกองทุนรวมนี้มีได้เป็นการแสดงว่าสำนักงาน ก.ล.ต. ได้รับรองถึงความถูกต้องของข้อมูลในหนังสือชี้ชวนของกองทุนรวม หรือได้ประกันราคาหรือผลตอบแทนของหน่วยลงทุนที่เสนอขายนั้น ทั้งนี้ บริษัทจัดการกองทุนรวมได้สอบถามข้อมูลในหนังสือชี้ชวนส่วนสรุปข้อมูลสำคัญ ณ วันที่ 3 มีนาคม 2564 แล้วด้วยความระมัดระวังในฐานะผู้รับผิดชอบในการดำเนินการของกองทุนรวมและขอรับรองว่าข้อมูลดังกล่าวถูกต้องไม่เป็นเท็จ และไม่ทำให้ผู้อื่นสำคัญผิด

ข้อมูลเกี่ยวกับเป้าหมายการลงทุนของกองทุน

กองทุนมีเป้าหมายที่จะลงทุนในหลักทรัพย์ และ/หรือทรัพย์สินที่เกี่ยวข้องกับตราสารหนี้ เงินฝาก และ/หรือตราสารทางการเงินต่างๆ ของภาครัฐและ/หรือเอกชน ทั้งนี้ กองทุนอาจพิจารณาลงทุนในต่างประเทศไม่เกินร้อยละ 79 ของมูลค่าทรัพย์สินสุทธิของกองทุน ที่มีอายุใกล้เคียงกับอายุโครงการจัดการกองทุน โดยมีข้อมูลเกี่ยวกับเป้าหมายการลงทุนของกองทุน ดังนี้

ข้อมูลเกี่ยวกับเป้าหมายการลงทุนของกองทุนเปิดธนาชาติ อีสท์สปริง ตราสารหนี้ 2Y1M ห้ามขายผู้ลงทุนรายย่อย
เป้าหมายอัตราผลตอบแทนโดยประมาณ **1.50%** ต่อปีของเงินลงทุนเริ่มแรก (ในรูปสกุลเงินบาท)

ตราสารที่ลงทุน	TRIS	สัดส่วนการลงทุนโดยประมาณ	อัตราผลตอบแทนของตราสารโดยประมาณ (ต่อปี) (ในรูปสกุลเงินบาท)	ประมาณการผลตอบแทนที่ได้รับจากการลงทุนในรูปสกุลเงินบาท (ต่อปี)	ระยะเวลาการลงทุน (โดยประมาณ)
หุ้นกู้ ของ บริษัท เงินดีดล้อ จำกัด (มหาชน) ⁽¹⁾	A-	16.90%	2.18%	0.37%	2 ปี 1 เดือน
หุ้นกู้ ของ บริษัท บัตรกรุงไทย จำกัด (มหาชน) ⁽¹⁾	A+	16.00%	1.10%	0.18%	
หุ้นกู้ ของ บริษัท ศรีตรงแอโกรอินดัสทรี จำกัด (มหาชน) ⁽¹⁾	A-	16.60%	1.85%	0.31%	
หุ้นกู้ ของ บริษัท เอเชียเสริมกิจลีสซิ่ง จำกัด (มหาชน) ⁽¹⁾	BBB+	16.30%	2.60%	0.42%	
หุ้นกู้ ของ ทรัสต์เพื่อการลงทุนในอสังหาริมทรัพย์และสิทธิการเช่า ดับบลิวเอชเอ พรีเมียม โกรท ⁽¹⁾	A	16.60%	1.70%	0.28%	
หุ้นกู้ ของ บริษัท บางกอก เซน สอสปีทอล จำกัด (มหาชน) ⁽¹⁾	A-	16.60%	1.27%	0.21%	
พันธบัตรธนาคารแห่งประเทศไทย ⁽¹⁾	-	1.00%	0.40%	0.00%	
รวม		100.00%		1.77%	
ประมาณการค่าใช้จ่ายกองทุน ⁽²⁾				(0.27%)	
ประมาณการผลตอบแทนที่ผู้ถือหน่วยลงทุนจะได้รับเมื่อรับซื้อคืนหน่วยลงทุนโดยอัตโนมัติ (ต่อปี)				1.50%	

หมายเหตุ

- (1) แหล่งที่มาของข้อมูล อัตราผลตอบแทนที่เสนอขายโดยผู้ออกตราสาร ณ วันที่ 2 มีนาคม 2564
- (2) ค่าใช้จ่ายของกองทุน (รวมค่าธรรมเนียมการจัดการแล้ว) สามารถเปลี่ยนแปลงตามความเหมาะสม โดยในกรณีที่กองทุนได้รับผลตอบแทนสูงกว่าที่ได้เปิดเผยไว้ตอนเสนอขายหน่วยลงทุน บริษัทจัดการอาจเรียกเก็บค่าธรรมเนียมการจัดการเพิ่มเติมได้ ทั้งนี้ ไม่เกินเพดานค่าธรรมเนียมการจัดการที่ระบุในโครงการ
- (3) ตราสารและ/หรือสัดส่วนที่ลงทุนอาจเปลี่ยนแปลงตามภาวะตลาดหรือดุลยพินิจของผู้จัดการกองทุน โดยอาจพิจารณาลงทุนในตราสารอื่นแทนและ/หรือเพิ่มเติมจากที่ระบุไว้ข้างต้น โดยมีอันดับความน่าเชื่อถือของผู้ออกหรือตราสารอยู่ในระดับที่สามารถลงทุนได้
- (4) บริษัทจัดการจะสงวนสิทธิในการเปลี่ยนแปลงทรัพย์สินที่ลงทุนหรือสัดส่วนการลงทุนได้เฉพาะเมื่อมีความจำเป็นและสมควรเพื่อรักษาผลประโยชน์ของผู้ลงทุนเป็นสำคัญ โดยการเปลี่ยนแปลงนั้นต้องไม่ทำให้ความเสียหายของทรัพย์สินที่ลงทุนเปลี่ยนแปลงไปอย่างมีนัยสำคัญ
- (5) ในกรณีที่มีความผิดปกติของตลาด หรือในกรณีที่การเปลี่ยนแปลงในภาวะตลาดหรือการคาดการณ์ภาวะตลาดทำให้การลงทุนในต่างประเทศขาดความเหมาะสมในทางปฏิบัติ หรือกรณีอื่นใดที่เกิดจากสาเหตุที่ไม่สามารถควบคุมได้ เช่น การเปลี่ยนแปลงทางการเมือง กฎหมาย เศรษฐกิจ ตลาดการเงิน อัตราดอกเบี้ย กฎหมายภาษีอากร และการบังคับใช้ข้อกำหนดเกี่ยวกับการควบคุมอัตราแลกเปลี่ยนและการเข้า-ออกของเงินลงทุน หรือกฎหมายหรือข้อกำหนดอื่นๆ เป็นต้น ซึ่งอาจเป็นสาเหตุให้กองทุนไม่สามารถดำเนินการให้เป็นไปตามรายละเอียดที่โครงการกองทุนกำหนดไว้ได้ เช่น ทำให้อายุโครงการกองทุนอาจจำเป็นต้องขยายออกไปมากกว่าช่วงอายุโครงการที่ระบุไว้ หรือมีผลกระทบต่อมูลค่าเงินลงทุนและผลตอบแทนไม่เป็นไปตามเป้าหมายอัตราผลตอบแทนโดยประมาณ
- (6) หากไม่สามารถลงทุนให้เป็นไปตามที่กำหนดไว้เนื่องจากสภาวะตลาดมีการเปลี่ยนแปลงไป หรือ โครงสร้าง/อัตราภาษีที่เกี่ยวข้องกับการลงทุนในตราสารมีการเปลี่ยนแปลงอย่างมีนัยสำคัญ ผู้ถือหน่วยลงทุนอาจไม่ได้รับผลตอบแทนตามอัตราที่โฆษณาไว้ และ/หรือ บริษัทจัดการอาจไม่รับซื้อคืนหน่วยลงทุนโดยอัตโนมัติตามอัตราที่โฆษณาไว้

➢ ผู้ลงทุนควรทำความเข้าใจลักษณะสินค้า เงื่อนไขผลตอบแทน และความเสี่ยงก่อนตัดสินใจลงทุน

➢ หากไม่สามารถลงทุนให้เป็นไปตามที่กำหนดไว้เนื่องจากสภาวะตลาดมีการเปลี่ยนแปลงไป ผู้ถือหน่วยลงทุนอาจไม่ได้รับผลตอบแทนตามอัตราที่โฆษณาไว้

➢ สอบถามรายละเอียดเพิ่มเติมและขอรับหนังสือชี้ชวนได้ในวันและเวลาทำการเสนอขาย ได้ที่บริษัทหลักทรัพย์จัดการกองทุน ธนาชาติ จำกัด โทร 0-2126-8399 หรือ ธนาชาติธนชาติ จำกัด (มหาชน) โทร 1770 หรือผู้สนับสนุนการขายหรือรับซื้อคืนหน่วยลงทุนที่ บลจ.ธนาชาติ แต่งตั้ง

คำอธิบายเพิ่มเติม

ความเสี่ยงจากการผิดนัดชำระหนี้ของผู้ออกตราสาร (Credit Risk) หมายถึง การพิจารณาจากอันดับความน่าเชื่อถือของ

1. **ตราสารที่ลงทุน (credit rating)** ซึ่งเป็นข้อมูลบอกระดับความสามารถในการชำระหนี้ โดยพิจารณาจากผลการดำเนินงานที่ผ่านมาและฐานะการเงินของผู้ออกตราสาร credit rating ของหุ้นกู้ระยะยาวมีความหมายโดยย่อ ดังต่อไปนี้

ระดับการลงทุน	TRIS	Fitch	Moody's	S&P	คำอธิบาย
ระดับที่น่าลงทุน	AAA	AAA(tha)	Aaa	AAA	อันดับเครดิตสูงที่สุด มีความเสี่ยงต่ำที่สุดที่จะไม่สามารถชำระหนี้ได้ตามกำหนด
	AA	AA(tha)	Aa	AA	อันดับเครดิตรองลงมาและถือว่ามีความเสี่ยงต่ำมากที่จะไม่สามารถชำระหนี้ได้ตามกำหนด
	A	A(tha)	A	A	ความเสี่ยงต่ำที่จะไม่สามารถชำระหนี้ได้ตามกำหนด
	BBB	BBB(tha)	Baa	BBB	ความเสี่ยงปานกลางที่จะไม่สามารถชำระหนี้ได้ตามกำหนด
ระดับที่ต่ำกว่าน่าลงทุน	ต่ำกว่า BBB	ต่ำกว่า BBB(tha)	ต่ำกว่า Baa	ต่ำกว่า BBB	ความเสี่ยงสูงที่จะไม่สามารถชำระหนี้ได้ตามกำหนด

2. **ความเสี่ยงจากความผันผวนของมูลค่าหน่วยลงทุน (Market Risk)** เกิดจากการเปลี่ยนแปลงของอัตราดอกเบี้ยซึ่งขึ้นกับปัจจัยภายนอก เช่น ภาวะเศรษฐกิจการลงทุน ปัจจัยทางการเมืองทั้งในและต่างประเทศ เป็นต้น โดยราคาตราสารหนี้จะเปลี่ยนแปลงในทิศทางตรงข้ามกับการเปลี่ยนแปลงของอัตราดอกเบี้ย เช่น หากอัตราดอกเบี้ยในตลาดเงินมีแนวโน้มปรับตัวสูงขึ้น อัตราดอกเบี้ยของตราสารหนี้ที่ออกใหม่ก็จะสูงขึ้นด้วย ดังนั้น ราคาตราสารหนี้ที่ออกมาก่อนหน้าจะมีการซื้อขายในระดับราคาต่ำลง โดยกองทุนรวมที่มีอายุเฉลี่ยของทรัพย์สินที่ลงทุน (portfolio duration) สูงจะมีโอกาสเผชิญกับการเปลี่ยนแปลงของราคาสูงกว่ากองทุนรวมที่ portfolio duration ต่ำกว่า

3. **ความเสี่ยงจากการเปลี่ยนแปลงของอัตราแลกเปลี่ยน (Currency Risk)** หมายถึง การเปลี่ยนแปลงของอัตราแลกเปลี่ยนมีผลกระทบต่อมูลค่าของหน่วยลงทุน เช่น กองทุนรวมลงทุนด้วยสกุลเงินดอลลาร์ในช่วงที่เงินบาทอ่อนแต่ขายทำกำไรในช่วงที่เงินบาทแข็ง กองทุนรวมจะได้รับเงินบาทกลับมาน้อยลง ในทางกลับกันหากกองทุนรวมลงทุนในช่วงที่เงินบาทแข็งและขายทำกำไรในช่วงที่เงินบาทอ่อนก็อาจได้ผลตอบแทนมากขึ้นกว่าเดิมด้วยเช่นกัน ดังนั้น การป้องกันความเสี่ยงจากอัตราแลกเปลี่ยนจึงเป็นเครื่องมือสำคัญในการบริหารความเสี่ยงจากดังกล่าว ซึ่งทำได้ดังต่อไปนี้

- **ป้องกันความเสี่ยงทั้งหมดหรือเกือบทั้งหมด:** ผู้ลงทุนไม่มีความเสี่ยงจากอัตราแลกเปลี่ยน
- **ป้องกันความเสี่ยงบางส่วน:** โดยต้องระบุสัดส่วนการป้องกันความเสี่ยงไว้อย่างชัดเจน ผู้ลงทุนอาจมีความเสี่ยงจากอัตราแลกเปลี่ยน
- **อาจป้องกันความเสี่ยงตามดุลยพินิจของผู้จัดการกองทุนรวม:** ผู้ลงทุนอาจมีความเสี่ยงจากอัตราแลกเปลี่ยนเนื่องจากการป้องกันความเสี่ยงขึ้นอยู่กับดุลยพินิจของผู้จัดการกองทุนรวมในการพิจารณาว่าจะป้องกันความเสี่ยงหรือไม่
- **ไม่ป้องกันความเสี่ยงเลย:** ผู้ลงทุนมีความเสี่ยงจากอัตราแลกเปลี่ยน

หนังสือยินยอมรับทราบความเสี่ยงจากการลงทุนในกองทุน

ข้าพเจ้า นาย/นาง/นางสาว/นิติบุคคล.....
เลขที่ผู้ถือหน่วยลงทุน..... (ถ้ามี) ของกองทุนเปิดธนชาต อีสท์สปริง ตราสารหนี้ 2Y1M ห้ามขายผู้ลงทุน
รายย่อย (T-ES-Fix2Y1MAI) ที่ลงทุนในตราสารหนี้ที่เสนอขายในประเทศและหรือเงินฝากในสถาบันการเงินในประเทศครั้งเดียวและถือจนครบ
อายุโครงการ รวมถึงรับทราบและเข้าใจความเสี่ยงและผลกระทบที่อาจเกิดขึ้นจากการลงทุนในตราสารดังกล่าวเป็นอย่างดีแล้วว่า

1. กองทุนมีการลงทุนกระจุกตัวในผู้ออกตราสาร
2. กองทุนอาจไม่ได้รับเงินต้นและผลตอบแทนตามที่คาดหมายไว้ หากผู้ออกตราสารหรือธนาคารที่กองทุนลงทุนไม่สามารถชำระเงินต้นและดอกเบี้ยคืนได้

ข้าพเจ้าเป็นผู้ที่มีลักษณะตามหลักเกณฑ์ดังต่อไปนี้

ก. ผู้มีเงินลงทุนสูง (โดยข้าพเจ้ามีการลงทุนในหน่วยลงทุนของกองทุนรวมในครั้งแรกตั้งแต่ 500,000 บาทขึ้นไป)

ข. กรณีนิติบุคคลที่มีลักษณะใดลักษณะหนึ่งดังนี้

- มีส่วนของผู้ถือหุ้นตามงบการเงินปีล่าสุดที่ผู้สอบบัญชีตรวจสอบแล้วตั้งแต่ 100 ล้านบาทขึ้นไป
- มีเงินลงทุนโดยตรงในหลักทรัพย์หรือสัญญาซื้อขายล่วงหน้าตั้งแต่ 20 ล้านบาทขึ้นไป หรือในกรณีที่นับรวมเงินฝากแล้วมีเงินลงทุนในทรัพย์สินดังกล่าวตั้งแต่ 40 ล้านบาทขึ้นไป ทั้งนี้ ให้พิจารณาตามงบการเงินปีล่าสุดที่ผู้สอบบัญชีตรวจสอบแล้ว

ค. กรณีบุคคลธรรมดาซึ่งนับรวมกับคู่สมรสแล้ว มีลักษณะใดลักษณะหนึ่งดังนี้

- มีสินทรัพย์สุทธิ (สินทรัพย์หักด้วยหนี้สิน) ตั้งแต่ 50 ล้านบาทขึ้นไป ทั้งนี้ สินทรัพย์ดังกล่าวไม่นับรวมมูลค่าอสังหาริมทรัพย์ที่ใช้เป็นที่พักอาศัยประจำบุคคลนั้น
- มีรายได้ต่อปีตั้งแต่ 4 ล้านบาทขึ้นไป
- มีเงินลงทุนโดยตรงในหลักทรัพย์ (หุ้น หุ้นกู้ ตั๋วเงินคลัง พันธบัตร ตั๋วเงิน หน่วยลงทุน และใบสำคัญแสดงสิทธิที่จะซื้อหลักทรัพย์ดังกล่าว) หรือสัญญาซื้อขายล่วงหน้าตั้งแต่ 10 ล้านบาทขึ้นไป หรือในกรณีที่นับรวมเงินฝากแล้วมีเงินลงทุนในทรัพย์สินดังกล่าวตั้งแต่ 20 ล้านบาทขึ้นไป

ข้าพเจ้าขอยืนยันว่า ข้าพเจ้ามีความประสงค์ที่จะลงทุนในกองทุนนี้ และสามารถหรือพร้อมที่จะรับความเสี่ยงทั้งปวงตามที่ระบุไว้ข้างต้น และข้าพเจ้ารับทราบว่า กองทุนที่ระบุไว้ในหนังสือฉบับนี้ อาจเป็นกองทุนที่มีระดับความเสี่ยงสูงกว่าระดับความเสี่ยงที่ข้าพเจ้าสามารถลงทุนได้ และข้าพเจ้าได้รับคำชี้แจงเพิ่มเติมเกี่ยวกับระดับความเสี่ยงของกองทุนที่ระบุไว้ในหนังสือฉบับนี้แล้ว ทั้งนี้ หากข้าพเจ้าได้รับความเสียหายจากการลงทุนในกองทุนดังกล่าว ข้าพเจ้าตกลงที่จะไม่เรียกร้องค่าเสียหายหรือเงินใดๆ จาก บลจ.ธนชาต แต่อย่างใด จึงได้ลงลายมือชื่อไว้เป็นหลักฐาน

..... ผู้ลงทุน
(.....) (พร้อมประทับตราบริษัท (ถ้ามี))
วันที่.....

หนังสือยินยอมรับทราบความเสี่ยงจากการลงทุนในกองทุน

ข้าพเจ้า นาย/นาง/นางสาว/นิติบุคคล.....
เลขที่ผู้ถือหน่วยลงทุน..... (ถ้ามี) ของกองทุนเปิดธนาชาติ อีสท์สปริง ตราสารหนี้ 2Y1M ห้ามขายผู้ลงทุน
รายย่อย (T-ES-Fix2Y1MAI) ที่ลงทุนในตราสารหนี้ที่เสนอขายในประเทศและหรือเงินฝากในสถาบันการเงิน ในประเทศครั้งเดียวและถือจนครบ
อายุโครงการ รวมถึงรับทราบและเข้าใจความเสี่ยงและผลกระทบที่อาจเกิดขึ้นจากการลงทุนในตราสารดังกล่าวเป็นอย่างดีแล้วว่า

1. กองทุนมีการลงทุนกระจุกตัวในผู้ออกตราสาร
2. กองทุนอาจไม่ได้รับเงินต้นและผลตอบแทนตามที่คาดหมายไว้ หากผู้ออกตราสารหรือธนาคารที่กองทุนลงทุนไม่สามารถชำระเงินต้นและดอกเบี้ยคืนได้

ข้าพเจ้าเป็นผู้ที่มีลักษณะตามหลักเกณฑ์ดังต่อไปนี้

ก. ผู้มีเงินลงทุนสูง (โดยข้าพเจ้ามีการลงทุนในหน่วยลงทุนของกองทุนรวมในครั้งแรกตั้งแต่ 500,000 บาทขึ้นไป)

ข. กรณีนิติบุคคลที่มีลักษณะใดลักษณะหนึ่งดังนี้

- มีส่วนของผู้ถือหุ้นตามงบการเงินปีล่าสุดที่ผู้สอบบัญชีตรวจสอบแล้วตั้งแต่ 100 ล้านบาทขึ้นไป
- มีเงินลงทุนโดยตรงในหลักทรัพย์หรือสัญญาซื้อขายล่วงหน้าตั้งแต่ 20 ล้านบาทขึ้นไป หรือในกรณีที่นับนับรวมเงินฝากแล้วมีเงินลงทุนในทรัพย์สินดังกล่าวตั้งแต่ 40 ล้านบาทขึ้นไป ทั้งนี้ ให้พิจารณาตามงบการเงินปีล่าสุดที่ผู้สอบบัญชีตรวจสอบแล้ว

ค. กรณีบุคคลธรรมดาซึ่งนับรวมกับคู่สมรสแล้ว มีลักษณะใดลักษณะหนึ่งดังนี้

- มีสินทรัพย์สุทธิ (สินทรัพย์หักด้วยหนี้สิน) ตั้งแต่ 50 ล้านบาทขึ้นไป ทั้งนี้ สินทรัพย์ดังกล่าวไม่นับรวมมูลค่าอสังหาริมทรัพย์ซึ่งใช้เป็นที่พักอาศัยประจำบุคคลนั้น
- มีรายได้ต่อปีตั้งแต่ 4 ล้านบาทขึ้นไป
- มีเงินลงทุนโดยตรงในหลักทรัพย์ (หุ้น หุ้นกู้ ตัวเงินคลัง พันธบัตร ตัวเงิน หน่วยลงทุน และใบสำคัญแสดงสิทธิที่จะซื้อหลักทรัพย์ดังกล่าว) หรือสัญญาซื้อขายล่วงหน้าตั้งแต่ 10 ล้านบาทขึ้นไป หรือในกรณีที่นับรวมเงินฝากแล้วมีเงินลงทุนในทรัพย์สินดังกล่าวตั้งแต่ 20 ล้านบาทขึ้นไป

ข้าพเจ้าขอยืนยันว่า ข้าพเจ้ามีความประสงค์ที่จะลงทุนในกองทุนนี้ และสามารถหรือพร้อมที่จะรับความเสี่ยงทั้งปวงตามที่ระบุไว้ข้างต้น และข้าพเจ้ารับทราบว่า กองทุนที่ระบุไว้ในหนังสือฉบับนี้ อาจเป็นกองทุนที่มีระดับความเสี่ยงสูงกว่าระดับความเสี่ยงที่ข้าพเจ้าสามารถลงทุนได้ และข้าพเจ้าได้รับคำชี้แจงเพิ่มเติมเกี่ยวกับระดับความเสี่ยงของกองทุนที่ระบุไว้ในหนังสือฉบับนี้แล้ว ทั้งนี้ หากข้าพเจ้าได้รับความเสียหายจากการลงทุนในกองทุนดังกล่าว ข้าพเจ้าตกลงที่จะไม่เรียกร้องค่าเสียหายหรือเงินใดๆ จาก บลจ.ธนชาต แต่อย่างใด จึงได้ลงลายมือชื่อไว้เป็นหลักฐาน

..... ผู้ลงทุน
(.....) (พร้อมประทับตราบริษัท (ถ้ามี))
วันที่.....