

หนังสือชี้ชวนสรุปข้อมูลสำคัญ



บริษัทหลักทรัพย์จัดการ

กองทุน ธนชาติ จำกัด

(การเข้าร่วมต่อต้านทุจริต :

ได้รับการรับรอง CAC)

กองทุนเปิดธนชาติ อีสท์สปริง ตราสารหนี้ต่างประเทศ 1Y1

Thanachart Eastspring Foreign Fixed Maturity 1Y1 Fund :

(T-ES-FIX1Y1)

กองทุนรวมตราสารหนี้

กองทุนรวมหน่วยลงทุนประเภท Feeder Fund

กองทุนรวมที่เน้นลงทุนแบบมีความเสี่ยงต่างประเทศ

ผู้ลงทุนไม่สามารถขายคืนหน่วยลงทุนนี้ในช่วงเวลา 1 ปี ได้

ดังนั้น หากมีปัจจัยลบที่ส่งผลกระทบต่อการลงทุนดังกล่าว ผู้ลงทุนอาจสูญเสียเงินลงทุนจำนวนมาก



คุณกำลังจะลงทุนอะไร?



กองทุนรวมนี้เหมาะกับใคร?



คุณต้องระวังอะไรเป็นพิเศษ?



สัดส่วนของประเภททรัพย์สินที่ลงทุน



ค่าธรรมเนียม



ผลการดำเนินงาน



ข้อมูลอื่น ๆ

การลงทุนในกองทุนรวมไม่ใช่การฝากเงิน



คุณกำลังจะลงทุนอะไร?

1. นโยบายการลงทุน :

1.1 ทรัพย์สินที่กองทุนรวมลงทุน

กองทุนจะเน้นลงทุนในหน่วยลงทุนของกองทุนรวมต่างประเทศเพียงกองเดียว คือ กองทุน Eastspring Investments Unit Trusts – Fixed Income Plan Series 3 (กองทุนหลัก) ซึ่งเป็นกองทุนรวมตราสารหนี้ที่จดทะเบียนในประเทศสิงคโปร์ (Singapore) ดำเนินงานตามระเบียบของ MAS (Monetary Authority of Singapore) ในอัตราส่วนโดยเฉลี่ยในรอบปีบัญชีไม่น้อยกว่าร้อยละ 80 ของมูลค่าทรัพย์สินสุทธิของกองทุน

กองทุนหลัก มีวัตถุประสงค์ในการลงทุนเพื่อเพิ่มผลตอบแทนตลอดการถือครองตราสารหนี้และได้เงินต้นเมื่อครบกำหนดอายุโครงการ โดยกองทุนจะลงทุนในตราสารหนี้ และตราสารหนี้อื่นๆ ในกลุ่มประเทศ Asia Pacific และ Emerging market กองทุนอาจลงทุนในตราสารหนี้ และตราสารหนี้อื่นๆ ใน developed market ทั้งนี้ กองทุนนี้มิใช่การฝากเงินหรือการรับประกันเงินต้น

กองทุนหลักดังกล่าวบริหารจัดการโดย Eastspring Investments (Singapore) Limited และลงทุนในรูปแบบสกุลเงินดอลลาร์สหรัฐ

ทั้งนี้ การลงทุนของกองทุนในกองทุนหลักจะอยู่ในรูปของเงินดอลลาร์สหรัฐ โดยกองทุนอาจเข้าทำสัญญาซื้อขายล่วงหน้า (Derivatives) โดยมีวัตถุประสงค์เพื่อป้องกันความเสี่ยงในอัตราแลกเปลี่ยนเงินตราต่างประเทศ ตามดุลยพินิจของผู้จัดการกองทุน

กองทุนอาจพิจารณาลงทุนในสัญญาซื้อขายล่วงหน้า (Derivatives) เพื่อเพิ่มประสิทธิภาพการบริหารการลงทุน (efficient portfolio management (EPM)) ได้ หรืออาจลงทุนในหรือมีไว้ซึ่งตราสารที่มีสัญญาซื้อขายล่วงหน้า (Structured Note) โดยเป็นไปตามหลักเกณฑ์หรือได้รับความเห็นชอบจากสำนักงานคณะกรรมการ ก.ล.ต. รวมทั้งอาจทำธุรกรรมการให้ยืมหลักทรัพย์ หรือธุรกรรมการซื้อโดยมีสัญญาขายคืน (Reverse Repo) ได้ นอกจากนี้ กองทุนอาจลงทุนในตราสารหนี้ที่มีอันดับความน่าเชื่อถือต่ำกว่าระดับที่สามารถลงทุนได้ (Non-Investment grade) และตราสารหนี้ที่ไม่ได้รับการจัดอันดับความน่าเชื่อถือ (Unrated) รวมถึงลงทุนในหลักทรัพย์หรือทรัพย์สินอื่นใด หรือหาผลตอบแทนโดยวิธีอื่นอย่างใดอย่างหนึ่งหรือหลายอย่างตามที่ประกาศคณะกรรมการ ก.ล.ต. หรือประกาศสำนักงานคณะกรรมการ ก.ล.ต. กำหนด

กองทุนรวมปลายทาง ได้แก่ กองทุน Eastspring Investments Unit Trusts – Fixed Income Plan Series 3

ชื่อกองทุน	กองทุน Eastspring Investments Unit Trusts – Fixed Income Plan Series 3
Share Class	I1 USD
ISIN Code	SGXZ61855805
Bloomberg Code	N/A
วันจัดตั้งกองทุน (Inception Date)	19 สิงหาคม 2564 (กองทุน IPO วันที่ 2 - 19 สิงหาคม 2564)
สกุลเงินฐาน (base currency)	ดอลลาร์สหรัฐ (USD)
ตัวชี้วัด (Benchmark)	N/A
อายุกองทุน	ประมาณ 1 ปี
วัตถุประสงค์และ นโยบายการลงทุน	<p>กองทุน Eastspring Investments Unit Trusts – Fixed Income Plan Series 3 มีวัตถุประสงค์ในการลงทุนเพื่อเพิ่มผลตอบแทนตลอดการถือครองตราสารหนี้และได้เงินต้นเมื่อครบกำหนดอายุโครงการ โดยกองทุนจะลงทุนในตราสารหนี้ และตราสารหนี้อื่นๆ ในกลุ่มประเทศ Asia Pacific และ Emerging market กองทุนอาจลงทุนในตราสารหนี้ และตราสารหนี้อื่นๆ ใน developed market ทั้งนี้ กองทุนนี้มิใช่การฝากเงินหรือการรับประกันเงินต้น</p> <p>กองทุนมีจุดประสงค์ในการลงทุนไม่น้อยกว่า 80% ในตราสารหนี้ investment grade และอาจลงทุนในตราสารหนี้ non – investment grade ไม่เกิน 20% ของมูลค่าทรัพย์สินสุทธิของกองทุนหลัก</p> <p>นอกจากนี้ กองทุนหลักอาจมีการลงทุนในตราสารอนุพันธ์ เพื่อป้องกันความเสี่ยง เพื่อเพิ่มประสิทธิภาพการบริหารการลงทุน (Efficient Portfolio Management)</p>
นโยบายการจ่ายเงินปันผล	ไม่มี
วันทำการซื้อขายหน่วยลงทุน	ทุกวันทำการ
บริษัทจัดการ (Management Company)	Eastspring Investments (Singapore) Limited 10 Marina Boulevard, #32-01 Marina Bay Financial Centre Tower 2, Singapore 018983
ผู้รักษาทรัพย์สินของกองทุน (Custodian Bank)	The Hongkong and Shanghai Banking Corporation Limited 1 Queen's Road Central, Hong Kong
ผู้ตรวจสอบบัญชีกองทุน (Fund Auditor)	KPMG LLP 16 Raffles Quay, #22-00, Hong Leong Building, Singapore 048581
Website	https://www.eastspring.com/sg/funds

2. กลยุทธ์ในการบริหารจัดการลงทุน:
มีกลยุทธ์การลงทุนครั้งเดียว (buy-and-hold)



กองทุนรวมนี้เหมาะกับใคร?

- เหมาะสมสำหรับเงินลงทุนของผู้ลงทุนที่สามารถถือครองหน่วยลงทุนจนครบอายุกองทุนได้ (ประมาณ 1 ปี)
- ผู้ลงทุนที่ยอมรับความเสี่ยงจากการลงทุนในตราสารหนี้ต่างประเทศ
- ผู้ลงทุนที่ต้องการผลตอบแทนในการลงทุนในตราสารระยะสั้น

กองทุนรวมนี้ไม่เหมาะกับใคร

- ผู้ลงทุนที่ไม่สามารถรับความผันผวนของเงินลงทุนและผลตอบแทนในระยะสั้น
- กองทุนนี้มีสภาพคล่องจำกัด เนื่องจากเป็นกองทุนที่ไม่เปิดให้มีการซื้อขายแบบกองทุนเปิดทั่วไป โดยกองทุนมีการรับซื้อคืนหน่วยลงทุนโดยอัตโนมัติเท่านั้น จึงไม่เหมาะกับผู้ลงทุนที่ต้องการไถ่ถอนหน่วยลงทุน เพื่อรับเงินในช่วง 1 ปี



ทำอย่างไรหากยังไม่เข้าใจนโยบาย และความเสี่ยงของกองทุนนี้

- อ่านหนังสือชี้ชวนฉบับเต็ม หรือสอบถามผู้สนับสนุนการขายและบริษัทจัดการ

อย่าลงทุนหากไม่เข้าใจลักษณะและความเสี่ยงของกองทุนรวมนี้ดีพอ



คุณต้องระวังอะไรเป็นพิเศษ?

คำเตือนที่สำคัญ

1. กองทุนหลักอยู่ระหว่างการเสนอหน่วยครั้งแรก (IPO) และคาดว่าจะจดทะเบียนจัดตั้งกองทุนได้เมื่อสิ้นสุดการเสนอขายครั้งแรกหลังจากระดมเงินลงทุนจากผู้สนใจลงทุนได้ตามดุลยพินิจของกองทุน จึงอาจมีความเสี่ยงจากการเกิดโอกาสที่ส่งผลให้กองทุนหลักไม่สามารถจดทะเบียนจัดตั้งกองทุนได้
ดังนั้น หากกองทุนไม่สามารถลงทุนในกองหลักได้ อันเนื่องมาจากเหตุดังกล่าว บริษัทจัดการจะคืนเงินค่าตั้งซื้อหน่วยลงทุนให้แก่ผู้ถือหน่วยลงทุนเต็มจำนวน โดยไม่หักค่าใช้จ่ายที่เกี่ยวข้องกับการลงทุน

2. กองทุนเปิดธนาชาติ อีส์ทส์ปริง ตราสารหนี้ต่างประเทศ 1 Y1 นี้มีใช้กองทุนคุ้มครองเงินต้น ผู้ลงทุนจึงมีความเสี่ยงของเงินต้นจากการลงทุน
3. กองทุนเปิดธนาชาติ อีส์ทส์ปริง ตราสารหนี้ต่างประเทศ 1 Y1 อาจจะใช้ลงทุนในกองทุนหลักในรูปสกุลเงินดอลลาร์สหรัฐฯ และอาจจะเข้าทำสัญญาซื้อขายล่วงหน้า (Derivatives) โดยมีวัตถุประสงค์เพื่อป้องกันความเสี่ยงในอัตราแลกเปลี่ยนเงินตราต่างประเทศตามดุลยพินิจของผู้จัดการกองทุน ทั้งนี้ เนื่องจากกองทุนไม่ได้ป้องกันความเสี่ยงอัตราแลกเปลี่ยนทั้งจำนวนผู้ลงทุนอาจจะขาดทุนหรือได้รับกำไรจากอัตราแลกเปลี่ยน / หรือได้รับเงินคืนต่ำกว่าเงินลงทุนเริ่มแรกได้
4. กองทุนเปิดธนาชาติ อีส์ทส์ปริง ตราสารหนี้ต่างประเทศ 1 Y1 อาจลงทุนในสัญญาซื้อขายล่วงหน้าเพื่อเพิ่มประสิทธิภาพในการบริหารการลงทุน (efficient portfolio management (EPM)) และอาจลงทุนในตราสารที่มีสัญญาซื้อขายล่วงหน้าแฝง ทำให้กองทุนนี้มีความเสี่ยงมากกว่ากองทุนรวมที่ลงทุนในหลักทรัพย์อ้างอิงโดยตรง เนื่องจากใช้เงินลงทุนในจำนวนที่น้อยกว่าจึงมีกำไร/ขาดทุนสูงกว่าการลงทุนในหลักทรัพย์อ้างอิงโดยตรง จึงเหมาะสมกับผู้ลงทุนที่ต้องการผลตอบแทนสูงและสามารถรับความเสี่ยงได้สูงกว่าผู้ลงทุนทั่วไป ผู้ลงทุนจึงควรลงทุนในกองทุนรวมเมื่อมีความเข้าใจในความเสี่ยงของสัญญาซื้อขายล่วงหน้า และผู้ลงทุนควรพิจารณาความเหมาะสมของการลงทุน โดยคำนึงถึงประสิทธิภาพการลงทุนวัตถุประสงค์การลงทุน และฐานะการเงินของผู้ลงทุนเอง
5. กองทุนเปิดธนาชาติ อีส์ทส์ปริง ตราสารหนี้ต่างประเทศ 1 Y1 ลงทุนกระจุกตัวอยู่ในประเทศจีน ผู้ลงทุนจึงควรพิจารณาการกระจายความเสี่ยงของพอร์ตการลงทุนโดยรวมของตนเองด้วย
6. การลงทุนทั้งในและต่างประเทศอาจลงทุนหรือมีไว้ซึ่งตราสาร non- investment grade / unrated / unlisted ดังนั้น ผู้ลงทุนอาจมีความเสี่ยงที่สูงขึ้นจากการไม่ได้รับชำระคืนเงินต้นและดอกเบี้ย
7. บริษัทจัดการขอสงวนสิทธิที่จะหยุดรับคำสั่งซื้อ / คำสั่งสับเปลี่ยนหน่วยลงทุนเข้ากองทุนเป็นการชั่วคราวหรือถาวรก็ได้ในกรณีที่บริษัทจัดการเห็นว่า การหยุดรับคำสั่งดังกล่าวจะเป็นการรักษาประโยชน์กองทุนและผู้ถือหน่วยลงทุน โดยบริษัทจัดการจะประกาศล่วงหน้าอย่างน้อย 3 วันก่อนการหยุดรับคำสั่งซื้อ / คำสั่งสับเปลี่ยนหน่วยลงทุนเข้า โดยติดประกาศดังกล่าวไว้ที่บริษัทจัดการ สำนักงานและสาขาของผู้สนับสนุนการขายหรือรับซื้อคืน และแจ้งให้สำนักงานคณะกรรมการ ก.ล.ต. ภายใน 3 วันนับแต่วันที่ประกาศหยุดรับคำสั่งซื้อ / คำสั่งสับเปลี่ยนหน่วยลงทุนเข้าเป็นการชั่วคราวหรือถาวร

8. บริษัทจัดการมีวัตถุประสงค์ที่จะไม่เสนอขายหน่วยลงทุนของกองทุน กับหรือเพื่อประโยชน์กับ
- 1) พลเมืองสหรัฐอเมริกา หรือผู้มีถิ่นฐานอยู่ในประเทศสหรัฐอเมริกา (ซึ่งรวมถึงดินแดนของประเทศสหรัฐอเมริกาหรือที่ประเทศสหรัฐอเมริกาคบครอง) รวมถึงผู้ที่มีหนังสือเดินทางของประเทศสหรัฐอเมริกาหรือผู้ถือ Green Card ที่ออกประเทศสหรัฐอเมริกา
 - 2) นิติบุคคล รวมถึงบริษัท หรือห้างหุ้นส่วน เป็นต้น ซึ่งจัดตั้งขึ้นภายใต้กฎหมายของประเทศสหรัฐอเมริกา รวมถึงสาขาของนิติบุคคลดังกล่าว
 - 3) หน่วยงานของรัฐบาลสหรัฐอเมริกาทั้งในและนอกประเทศสหรัฐอเมริกา
 - 4) ผู้ลงทุนซึ่งติดต่อหรือรับข้อมูล หรือส่งคำสั่งเกี่ยวกับหน่วยลงทุนของบริษัทจัดการ หรือชำระ/รับชำระเงินเกี่ยวกับหน่วยลงทุนดังกล่าวในประเทศสหรัฐอเมริกา ทั้งนี้ รวมถึงผู้ลงทุนที่ใช้ตัวแทนหรือผู้จัดการที่ตั้งอยู่ในประเทศสหรัฐอเมริกาในการดำเนินการดังกล่าว
 - 5) กองทรัพย์สินของบุคคลและนิติบุคคลดังกล่าวตามข้อ 1 - 4
- บริษัทจัดการจึงขอสงวนสิทธิที่จะปฏิเสธหรือระงับการสั่งซื้อ การจัดสรร และ/หรือการโอนหน่วยลงทุนไม่ว่าทางตรงหรือทางอ้อม สำหรับผู้ลงทุนที่มีลักษณะดังกล่าวข้างต้น
9. ในกรณีที่บริษัทจัดการมีพันธสัญญาหรือข้อตกลงกับรัฐต่างประเทศหรือหน่วยงานของรัฐต่างประเทศหรือมีความจำเป็นต้องปฏิบัติตามกฎหมายของรัฐต่างประเทศไม่ว่าที่เกิดขึ้นแล้วในขณะนี้ หรือจะเกิดขึ้นในอนาคต เช่น ดำเนินการตาม Foreign Account Tax Compliance Act (FATCA) ของประเทศสหรัฐอเมริกา เป็นต้น ผู้ถือหน่วยลงทุนได้รับทราบและตกลงยินยอมให้สิทธิแก่บริษัทจัดการที่จะปฏิบัติการและดำเนินการต่างๆ เพื่อให้เป็นไปตามพันธสัญญาหรือข้อตกลง หรือกฎหมายของรัฐต่างประเทศนั้น ซึ่งรวมถึงการเปิดเผยข้อมูลต่างๆ ของผู้ถือหน่วยลงทุน การหักภาษี ณ ที่จ่ายจากเงินได้ของผู้ถือหน่วยลงทุน ตลอดจนการขอคำยินยอม ข้อมูล และเอกสารเพิ่มเติมจากผู้ถือหน่วยลงทุน และมีสิทธิดำเนินการอื่นใดเท่าที่จำเป็นสำหรับการปฏิบัติตามพันธสัญญาหรือข้อตกลง หรือกฎหมายของรัฐต่างประเทศ ทั้งนี้ ผู้ถือหน่วยลงทุนโปรดศึกษารายละเอียดเพิ่มเติมในหนังสือชี้ชวน

แผนภาพแสดงตำแหน่งความเสี่ยงของกองทุนรวม



ปัจจัยความเสี่ยงที่สำคัญ

ความเสี่ยงจากการผิดนัดชำระหนี้ของผู้ออกตราสาร (credit risk)

อันดับความน่าเชื่อถือส่วนใหญ่ของกองทุนรวมตาม National credit rating

ต่ำ

สูง

Gov.bond / AAA	AA, A	BBB	ต่ำกว่า BBB	unrated
----------------	-------	-----	-------------	---------

อันดับความน่าเชื่อถือส่วนใหญ่ของกองทุนรวมตาม International credit rating

ต่ำ

สูง

AAA	AA, A	BBB	ต่ำกว่า BBB	unrated
-----	-------	-----	-------------	---------

หมายเหตุ : แรงแกรณิที่กองทุนลงทุนในอันดับความน่าเชื่อถือที่น้อยกว่า 20% ของ NAV

ความเสี่ยงจากความผันผวนของมูลค่าหน่วยลงทุน (Market Risk)

อายุเฉลี่ยของทรัพย์สินที่ลงทุน (portfolio duration)

ต่ำ

สูง

ต่ำกว่า 3 เดือน	3 เดือนถึง 1 ปี	1 ปี ถึง 3 ปี	3 ปี ถึง 5 ปี	มากกว่า 5 ปี
-----------------	-----------------	---------------	---------------	--------------

ความผันผวนของผลการดำเนินงาน (SD)

ต่ำ

สูง

≤ 5%	5 - 10%	10 - 15%	15 - 25%	> 25%
------	---------	----------	----------	-------

หมายเหตุ : เนื่องจากกองทุนนี้เพิ่งจัดตั้ง เมื่อวันที่ จึงยังไม่มีข้อมูล ความผันผวนของผลการดำเนินงาน (SD)

ความเสี่ยงจากการกระจุกตัวลงทุนในผู้ออกรายใดรายหนึ่ง (high issuer concentration risk)

การกระจุกตัวในผู้ออกตราสารรวม

ต่ำ

สูง

≤ 10%	10% - 20%	20% - 50%	50% - 80%	> 80%
-------	-----------	-----------	-----------	-------

ความเสี่ยงจากการลงทุนกระจุกตัวในหมวดอุตสาหกรรมใดอุตสาหกรรมหนึ่ง (High Sector Concentration Risk)

การลงทุนกระจุกตัวในหมวดอุตสาหกรรมใดอุตสาหกรรมหนึ่งมากกว่า 20% ของ NAV รวมกัน

ต่ำ

สูง

≤ 20%	20% – 50%	50% – 80%	> 80%
-------	-----------	-----------	-------

หมายเหตุ: กองทุนรวมมีการลงทุนกระจุกตัวในหมวดอุตสาหกรรม Real Estate

ความเสี่ยงจากการลงทุนกระจุกตัวในประเทศใดประเทศหนึ่ง (High Country Concentration Risk)

การลงทุนกระจุกตัวในประเทศใดประเทศหนึ่งมากกว่า 20% ของ NAV รวมกัน ทั้งนี้ ไม่รวมถึงการลงทุนในตราสารที่ผู้ออกเสนอขายอยู่ในประเทศไทย

ต่ำ

สูง

≤ 20%	20% – 50%	50% – 80%	> 80%
-------	-----------	-----------	-------

หมายเหตุ : กองทุนรวมมีการลงทุนกระจุกตัวในประเทศจีน

ความเสี่ยงจากการเปลี่ยนแปลงของอัตราแลกเปลี่ยน (Exchange Rate Risk)

การป้องกันความเสี่ยงด้านอัตราแลกเปลี่ยน fx

ต่ำ

สูง

ทั้งหมด/เกือบทั้งหมด	บางส่วน	ดูลยพินิจ	ไม่ป้องกัน
----------------------	---------	-----------	------------

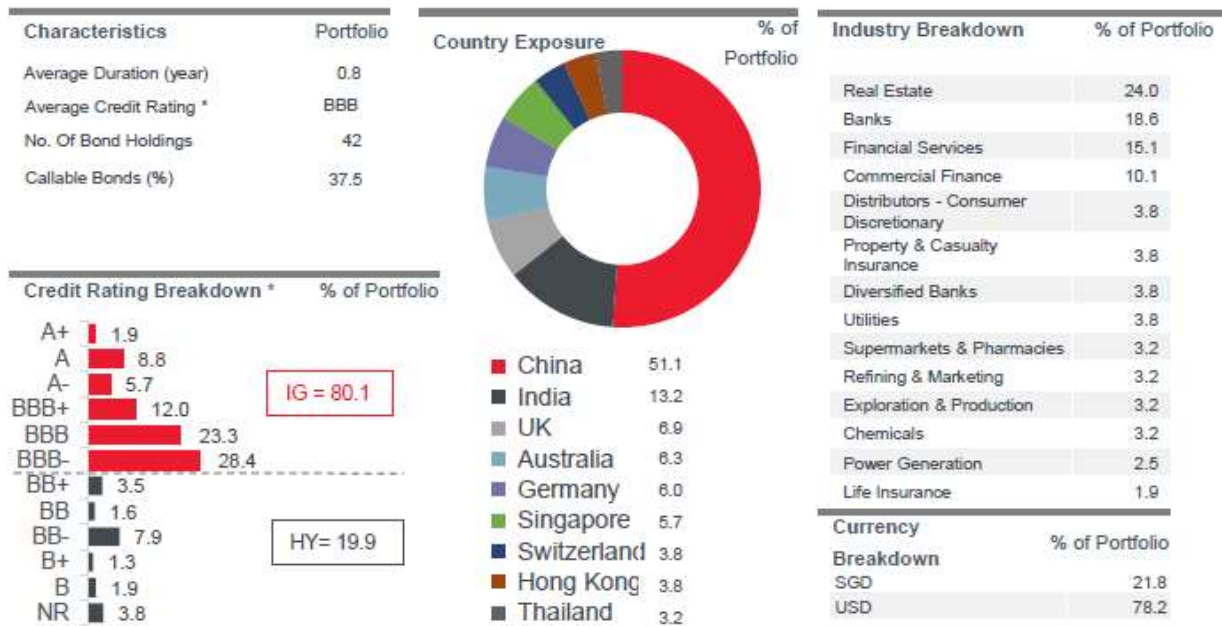
*คุณสามารถดูข้อมูลเพิ่มเติมได้ที่ www.thanachartfundeastspring.com



สัดส่วนของประเภททรัพย์สินที่ลงทุน

การประมาณการตราสารและสัดส่วนที่กองทุนคาดว่าจะลงทุน (ข้อมูล ณ วันที่ 26 กรกฎาคม 2564)

สัดส่วนของประเภททรัพย์สินที่ลงทุนของกองทุน Eastspring Investments Unit Trusts – Fixed Income Plan Series 3



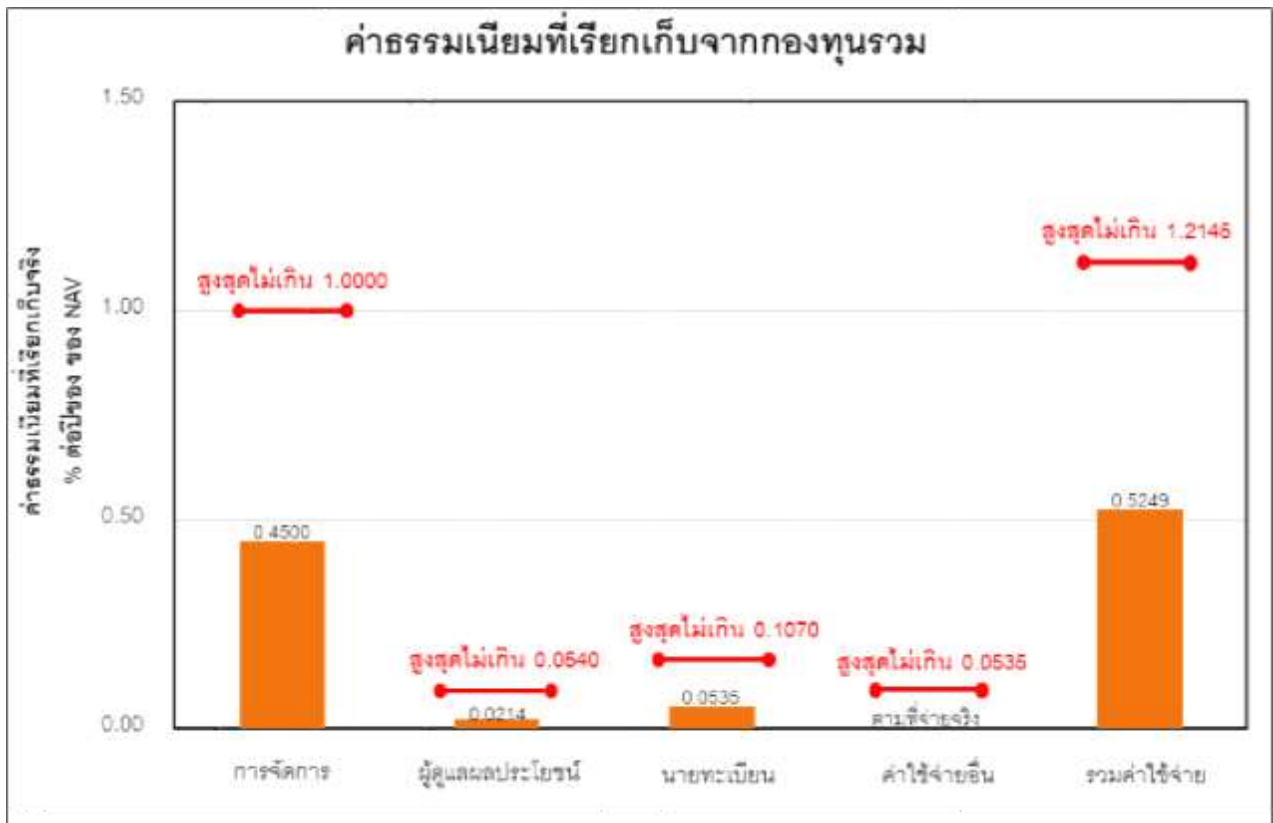
สามารถดูข้อมูลเพิ่มเติมกองทุนหลักได้ที่ <https://www.eastspring.com/sg/funds>



ค่าธรรมเนียม

ค่าธรรมเนียมมีผลกระทบต่อผลตอบแทนที่คุณจะได้รับ ดังนั้น คุณควรพิจารณาการเรียกเก็บค่าธรรมเนียมดังกล่าว ก่อนการลงทุน

ค่าธรรมเนียมที่เรียกเก็บจากกองทุนรวม (ร้อยละต่อปีของมูลค่าทรัพย์สินสุทธิ)



คำอธิบายเพิ่มเติม :

1. ร้อยละต่อปี ของมูลค่าทรัพย์สินทั้งหมด หักด้วยมูลค่าหนี้สินทั้งหมด เว้นแต่ค่าธรรมเนียมการจัดการ ผู้ดูแลผลประโยชน์ นายทะเบียน และค่าโฆษณาประชาสัมพันธ์ กองทุนรวม ณ วันที่คำนวณ (รวมภาษีมูลค่าเพิ่ม)
2. ค่าใช้จ่ายอื่นๆ เป็นค่าใช้จ่ายที่ประมาณการได้

ค่าธรรมเนียมที่เรียกเก็บจากผู้ถือหน่วยลงทุน (% ของมูลค่าซื้อขาย)

รายการ	สูงสุดไม่เกิน	เก็บจริง
ค่าธรรมเนียมการขายหน่วยลงทุน (Front-end Fee)	0.50%	ยกเว้น
ค่าธรรมเนียมการรับซื้อคืนหน่วยลงทุน (Back-end Fee)	ไม่มี	ไม่มี
ค่าธรรมเนียมการสับเปลี่ยนหน่วยลงทุนเข้า (SWITCHING IN)	0.50%	ยกเว้น
ค่าธรรมเนียมการสับเปลี่ยนหน่วยลงทุนออก (SWITCHING OUT)	ไม่มี	ไม่มี
ค่าธรรมเนียมการโอนหน่วยลงทุน	ไม่เกิน 53.50 บาท ต่อ 1,000 หน่วย หรือตามอัตราที่นายทะเบียนกำหนด	20 บาทต่อรายการ

หมายเหตุ :

1. ค่าธรรมเนียมดังกล่าวรวมภาษีมูลค่าเพิ่ม ภาษีธุรกิจเฉพาะหรือภาษีอื่นใดแล้ว (ถ้ามี)
2. บริษัทจัดการอาจจะเรียกเก็บค่าธรรมเนียมการขายหน่วยลงทุนกับผู้ลงทุนแต่ละกลุ่มหรือแต่ละประเภทของผู้ลงทุนไม่เท่ากัน โดยบริษัทจัดการจะขอยกเว้นการเรียกเก็บค่าธรรมเนียมดังกล่าวสำหรับผู้ลงทุนประเภทสถาบันที่เปิดบัญชีซื้อขายหน่วยลงทุนกับบริษัทจัดการโดยตรง ได้แก่ ผู้ลงทุนสถาบันที่ไม่แสวงหาผลกำไร ซึ่งจัดตั้งขึ้นโดยพระราชบัญญัติหลักทรัพย์และตลาดหลักทรัพย์ พ.ศ.2535 ผู้ลงทุนสถาบันที่จัดตั้งขึ้นตามพระราชบัญญัติประกันสังคม พ.ศ. 2533 ธุรกิจประกันชีวิตและประกันภัย ธนาคารเฉพาะกิจ กองทุนสำรองเลี้ยงชีพภายใต้การจัดการของบริษัทจัดการ

ค่าธรรมเนียมและค่าใช้จ่ายที่สำคัญของ

กองทุน Eastspring Investments Unit Trusts – Fixed Income Plan Series 3

ค่าธรรมเนียมที่เรียกเก็บจากผู้ถือหน่วยลงทุน	อัตราร้อยละ
ค่าธรรมเนียมการขายหน่วยลงทุน (Initial Sales Charge)	สูงสุดไม่เกินร้อยละ 2.00 ต่อปีของมูลค่าทรัพย์สินสุทธิของกองทุน
ค่าธรรมเนียมการรับซื้อคืนหน่วยลงทุน (Realisation Charge)	เรียกเก็บร้อยละ 1.00 ต่อปีของมูลค่าทรัพย์สินสุทธิของกองทุน ทั้งนี้ ค่าธรรมเนียมการรับซื้อคืนหน่วยลงทุน ถือเป็นรายได้ของกองทุน
ค่าธรรมเนียมการสับเปลี่ยน (Switching Fee)	ไม่มี (ไม่อนุญาตให้มีการสับเปลี่ยน)

ค่าธรรมเนียมและค่าใช้จ่ายที่เรียกเก็บจากกองทุนรวม	อัตราร้อยละ
ค่าธรรมเนียมการจัดการ (Management Fee)	ไม่เกินร้อยละ 0.25 ต่อปี ของมูลค่าทรัพย์สินสุทธิของกองทุน (สูงสุดไม่เกินร้อยละ 2.00 ต่อปีของมูลค่าทรัพย์สินสุทธิของกองทุน)
ค่าธรรมเนียมผู้ดูแลผลประโยชน์ (Trustee's and Custodian Fee)	ไม่เกินร้อยละ 0.06 ต่อปี ของมูลค่าทรัพย์สินสุทธิของกองทุน (สูงสุดไม่เกินร้อยละ 0.20 ต่อปีของมูลค่าทรัพย์สินสุทธิของกองทุน) และขั้นต่ำอย่างน้อย 15,000 เหรียญสหรัฐต่อปี
ค่าธรรมเนียมนายทะเบียน (Registrar Fee)	มากกว่าร้อยละ 0.1% ต่อปีของมูลค่าทรัพย์สินสุทธิของกองทุน หากทรัพย์สินภายใต้การจัดการของกองทุนรวมต่ำกว่า 10 ล้านดอลลาร์สหรัฐ บวกค่าธรรมเนียมการทำธุรกรรม

หมายเหตุ :

1. ในกรณีที่กองทุนรวมต่างประเทศ (กองทุนหลัก) คืนเงินค่าธรรมเนียมการจัดการบางส่วน เพื่อเป็นค่าตอบแทนเนื่องจากการที่กองทุนนำเงินไปลงทุนในกองทุนรวมต่างประเทศ (loyalty fee หรือ rebate) บริษัทจัดการจะดำเนินการให้เงินจำนวนดังกล่าวตกเป็นทรัพย์สินของกองทุน
2. อนึ่ง กองทุนหลักอาจมีการแก้ไขเพิ่มเติม หรือเปลี่ยนแปลงการเรียกเก็บค่าธรรมเนียมและค่าใช้จ่ายต่างๆ ของกองทุนหลักได้ ในกรณีที่กองทุนหลักมีการแก้ไขเพิ่มเติมโครงการจัดการ บริษัทจัดการขอสงวนสิทธิ์ที่จะแก้ไขเพิ่มเติมโครงการให้สอดคล้องกับการเปลี่ยนแปลงของกองทุนหลักโดยถือว่าได้รับมติจากผู้ถือหุ้นแล้ว และจะแจ้งให้ผู้ถือหุ้นลงทุนทราบการแก้ไขเพิ่มเติมดังกล่าว



ผลการดำเนินงาน

ผลการดำเนินงานในอดีต มิได้เป็นสิ่งยืนยันถึงผลการดำเนินงานในอนาคต

1. ตัวชี้วัดที่ใช้เปรียบเทียบผลการดำเนินงานของกองทุน:

ไม่มี เนื่องจากกองทุนลงทุนในกองทุนหลักซึ่งไม่มีตัวชี้วัดและเป็นกองทุนหลักที่มีอายุโครงการ ทั้งนี้บริหารจัดการลงทุนเพื่อให้ได้ผลตอบแทนที่คาดหวังตามระยะเวลาที่กำหนด จึงไม่จำเป็นต้องเปรียบเทียบผลการดำเนินงานของกองทุนกับตัวชี้วัด

2. ประเภทกองทุนรวมเพื่อใช้เปรียบเทียบผลการดำเนินงาน ณ จุดขาย คือ Miscellaneous



ข้อมูลอื่นๆ

นโยบายการจ่ายปันผล	ไม่จ่าย																					
ผู้ดูแลผลประโยชน์	ธนาคารกรุงศรีอยุธยา จำกัด (มหาชน)																					
วันที่จดทะเบียน	10 สิงหาคม 2564																					
อายุโครงการ	ประมาณ 1 ปี โดยไม่ต่ำกว่า 11 เดือน และไม่เกิน 1 ปี 1 เดือน																					
ชื่อและขายคืนหน่วยลงทุน	<p>วันทำการซื้อหน่วยลงทุน :</p> <ul style="list-style-type: none">- เสนอขายเพียงครั้งเดียวช่วง IPO ระหว่างวันที่ 2 – 9 สิงหาคม 2564- มูลค่าขั้นต่ำของการซื้อครั้งแรก : 1,000 บาท- วิธีการชำระค่าซื้อหน่วยลงทุน เงินสด คำสั่งหักบัญชีธนาคาร เช็ค หรือตราพดด้สั่งจ่าย <table border="1"><thead><tr><th colspan="3">“บัญชีจองซื้อหน่วยลงทุนของบลจ.ธนชาติ” บัญชีกระแสรายวัน</th></tr></thead><tbody><tr><td>ธ.ทหารไทยธนชาติ</td><td>ราชดำริ</td><td>011-1-08829-0</td></tr></tbody></table> <p>“บัญชีซื้อหน่วยลงทุน โดย บลจ.ธนชาติ” บัญชีกระแสรายวัน</p> <table border="1"><tbody><tr><td>ธ.กรุงเทพ</td><td>เพลินจิต</td><td>205-3-03201-3</td></tr><tr><td>ธ.กรุงศรีอยุธยา</td><td>เพลินจิตทาวเวอร์</td><td>285-0-01087-9</td></tr><tr><td>ธ.กสิกรไทย</td><td>ถนนหลังสวน</td><td>082-1-08292-7</td></tr><tr><td>ธ.ไทยพาณิชย์</td><td>สำนักรัชโยธิน</td><td>111-3-03734-0</td></tr><tr><td>ธ.ออมสิน</td><td>ราชประสงค์</td><td>000-0-0004393-5</td></tr></tbody></table>	“บัญชีจองซื้อหน่วยลงทุนของบลจ.ธนชาติ” บัญชีกระแสรายวัน			ธ.ทหารไทยธนชาติ	ราชดำริ	011-1-08829-0	ธ.กรุงเทพ	เพลินจิต	205-3-03201-3	ธ.กรุงศรีอยุธยา	เพลินจิตทาวเวอร์	285-0-01087-9	ธ.กสิกรไทย	ถนนหลังสวน	082-1-08292-7	ธ.ไทยพาณิชย์	สำนักรัชโยธิน	111-3-03734-0	ธ.ออมสิน	ราชประสงค์	000-0-0004393-5
“บัญชีจองซื้อหน่วยลงทุนของบลจ.ธนชาติ” บัญชีกระแสรายวัน																						
ธ.ทหารไทยธนชาติ	ราชดำริ	011-1-08829-0																				
ธ.กรุงเทพ	เพลินจิต	205-3-03201-3																				
ธ.กรุงศรีอยุธยา	เพลินจิตทาวเวอร์	285-0-01087-9																				
ธ.กสิกรไทย	ถนนหลังสวน	082-1-08292-7																				
ธ.ไทยพาณิชย์	สำนักรัชโยธิน	111-3-03734-0																				
ธ.ออมสิน	ราชประสงค์	000-0-0004393-5																				
	<p>ระยะเวลาการรับเงินค่าขายคืน :</p> <ul style="list-style-type: none">- เนื่องจากกองทุนนี้ไม่รับซื้อคืนหน่วยลงทุนแบบปกติระหว่างอายุโครงการ บริษัทจัดการจะดำเนินการให้มีการรับซื้อคืนหน่วยลงทุนโดยทำการสับเปลี่ยนหน่วยลงทุนอัตโนมัติของกองทุนเปิดธนชาติ อีส์ทีสปริง ตราสารหนี้ต่างประเทศ 1Y1 ทั้งจำนวนของผู้ถือหน่วยลงทุนทุกราย ไปยังกองทุนเปิดธนชาติตลาดเงิน (T-MONEY) (หรือกองทุนรวมตลาดเงินอื่นใดที่บริษัทจัดการเปิดให้บริการสับเปลี่ยนหน่วยลงทุน) ซึ่ง																					

	<p>เป็นกองทุนรวมภายใต้การจัดการของบริษัทจัดการ ในวันทำการก่อนวันสิ้นสุดอายุโครงการ</p> <p>- โดยบริษัทจัดการถือว่าผู้ถือหน่วยลงทุนได้ตกลงส่งขายคืนหน่วยลงทุนทั้งหมดของกองทุนนี้ เพื่อใช้ในการสับเปลี่ยนไปยังกองทุนเปิดธนาชาติตลาดเงิน (T-MONEY) (หรือกองทุนรวมตลาดเงินอื่นใดที่บริษัทจัดการเปิดให้บริการสับเปลี่ยนหน่วยลงทุน) ของผู้ถือหน่วยลงทุนโดยอัตโนมัติ ทั้งนี้ ในการรับซื้อคืนหน่วยลงทุนดังกล่าว บริษัทจัดการจะใช้ราคาซื้อคืนหน่วยลงทุนของสิ้นวันทำการ</p>	
	<p>คุณสามารถตรวจสอบมูลค่าทรัพย์สินรายวันได้ที่</p> <p>www.thanachartfundeastspring.com</p>	
<p>รายชื่อผู้จัดการกองทุน</p>	<p>ชื่อ</p> <p>นางสาวธีรณัฐ ธรรมภิมุขวัฒนา</p>	<p>วันที่เริ่มบริหารกองทุนนี้</p> <p>วันจดทะเบียนกองทุน</p>
<p>อัตราส่วนหมุนเวียน การลงทุนของกองทุน (PTR)</p>	<p>-</p>	
<p>ผู้สนับสนุนการขายหรือ รับซื้อคืน</p>	<p>ธนาคารทหารไทยธนชาติ จำกัด (มหาชน)</p> <p>บริษัทหลักทรัพย์จัดการกองทุน ธนชาติ จำกัด</p> <p>หรือผู้สนับสนุนการขายและรับซื้อคืนที่บลจ.ธนชาติ แต่งตั้ง (ถ้ามี)</p>	
<p>ติดต่อสอบถาม รับหนังสือชี้ชวน ร้องเรียน</p>	<p>บริษัทหลักทรัพย์จัดการกองทุน ธนชาติ จำกัด</p> <p>ที่อยู่ : ชั้น 9 อาคาร มิตรทาวน์ ออฟฟิศ ทาวเวอร์ เลขที่ 944 ถนนพระราม 4 แขวงวังใหม่ เขตปทุมวัน กรุงเทพมหานคร 10330</p> <p>โทรศัพท์ 0-2126-8399 โทรสาร 0-2055-5801</p> <p>Website : www.thanachartfundeastspring.com</p> <p>Email : mailus@thanachartfundeastspring.com</p>	
<p>อนุญาตให้ผู้ที่มีสัญชาติ US ลงทุน</p>	<p>ไม่อนุญาตให้ผู้ที่มีสัญชาติ US ลงทุน</p>	
<p>ธุรกรรมที่อาจก่อให้เกิดความ ขัดแย้งทางผลประโยชน์</p>	<p>คุณสามารถตรวจสอบธุรกรรมที่อาจก่อให้เกิดความขัดแย้งทางผลประโยชน์ได้ที่</p> <p>www.thanachartfundeastspring.com</p>	

- การลงทุนในหน่วยลงทุนไม่ใช่การฝากเงิน รวมทั้งไม่ได้อยู่ภายใต้ความคุ้มครองของสถาบันคุ้มครองเงินฝาก จึงมีความเสี่ยงจากการลงทุนซึ่งผู้ลงทุนอาจไม่ได้รับเงินลงทุนคืนเต็มจำนวน
- ได้รับอนุมัติจัดตั้ง และอยู่ภายใต้การกำกับดูแลของสำนักงานคณะกรรมการ ก.ล.ต.

- การพิจารณาร่างหนังสือชี้ชวนในการเสนอขายหน่วยลงทุนของกองทุนรวมนี้มิได้เป็นการแสดงว่าสำนักงานคณะกรรมการ ก.ล.ต. ได้รับรองถึงความถูกต้องของข้อมูลในหนังสือชี้ชวนของกองทุนรวม หรือได้ประกันราคาหรือผลตอบแทนของหน่วยลงทุนที่เสนอขายนั้น ทั้งนี้ บริษัทจัดการกองทุนรวมได้สอบถามข้อมูลในหนังสือชี้ชวนส่วนสรุปข้อมูลสำคัญ วันที่ 30 กรกฎาคม 2564 แล้วด้วยความระมัดระวังในฐานะผู้รับผิดชอบในการดำเนินการของกองทุนรวมและขอรับรองว่าข้อมูลดังกล่าวถูกต้อง ไม่เป็นเท็จ และไม่ทำให้ผู้อื่นสำคัญผิด

คำอธิบายเพิ่มเติม

- ความเสี่ยงจากการลงทุนในตราสารหนี้ที่มีความเสี่ยงสูง (High Yield Risk)** กองทุนอาจมีการลงทุนในตราสารหนี้ที่มีความเสี่ยงสูง เช่น ตราสารหนี้ Non-investment Grade และ Unrated เป็นต้น ซึ่งตราสารหนี้ดังกล่าวจะมีความเสี่ยงด้านเครดิต ด้านตลาด และด้านสภาพคล่อง สูงกว่าตราสารหนี้ที่ได้รับการจัดอันดับในระดับ Investment Grade
- ความเสี่ยงจากการผิดนัดชำระหนี้ของผู้ออกตราสาร (Credit Risk)** หมายถึง การพิจารณาจากอันดับความน่าเชื่อถือของตราสารที่ลงทุน (credit rating) ซึ่งเป็นข้อมูลบอกระดับความสามารถในการชำระหนี้ โดยพิจารณาจากผลการดำเนินงานที่ผ่านมาและฐานะการเงินของผู้ออกตราสาร credit rating ของหุ้นกู้ระยะยาวมีความหมายโดยย่อ ดังต่อไปนี้

ระดับการลงทุน	TRIS	Fitch	Moody's	S&P	คำอธิบาย
ระดับที่น่าลงทุน	AAA	AAA(thai)	Aaa	AAA	อันดับเครดิตสูงที่สุด มีความเสี่ยงต่ำที่สุดที่จะไม่สามารถชำระหนี้ได้ตามกำหนด
	AA	AA(thai)	Aa	AA	อันดับเครดิตรองลงมาและถือว่ามีความเสี่ยงต่ำมากที่จะไม่สามารถชำระหนี้ได้ตามกำหนด
	A	A(thai)	A	A	ความเสี่ยงต่ำที่จะไม่สามารถชำระหนี้ได้ตามกำหนด
	BBB	BBB(thai)	Baa	BBB	ความเสี่ยงปานกลางที่จะไม่สามารถชำระหนี้ได้ตามกำหนด
ระดับที่ต่ำกว่าน่าลงทุน	ต่ำกว่า BBB	ต่ำกว่า BBB(thai)	ต่ำกว่า Baa	ต่ำกว่า BBB	ความเสี่ยงสูงที่จะไม่สามารถชำระหนี้ได้ตามกำหนด

- ความเสี่ยงของประเทศที่ลงทุน (Country Risk)** คือ ความเสี่ยงที่เกิดจากการเปลี่ยนแปลงภายในประเทศที่กองทุนเข้าไปลงทุน เช่น การเปลี่ยนแปลงผู้บริหาร, การเปลี่ยนแปลงนโยบายทางด้านเศรษฐกิจ หรือสาเหตุอื่นๆ จนทำให้ไม่สามารถชำระหนี้ได้ตรงตามระยะเวลาที่กำหนด
- ความเสี่ยงจากข้อจำกัดการนำเงินลงทุนกลับประเทศ (repatriation risk)** เนื่องจากการลงทุนในต่างประเทศ กองทุนจะต้องปฏิบัติตามกฎหมาย หนี้เกณฑ์ กฎระเบียบของประเทศที่เกี่ยวข้องกับการลงทุนซึ่งอาจแตกต่างจากที่บังคับใช้ใน

ประเทศไทย ซึ่งโดยหลักการปฏิบัติงาน บริษัทจัดการฯ จะมีการศึกษาถึงกฎหมาย ระเบียบ กระบวนการหรือขั้นตอนในการทำธุรกรรมเพื่อลงทุน ตลอดจนประเด็นความเสี่ยงต่างๆ ที่เกี่ยวข้องก่อนการลงทุน แต่ในภาวะการณ์ลงทุนจริง กองทุนอาจเผชิญกับเหตุการณ์อื่นไม่สามารถคาดการณ์ได้ หรือนอกเหนือความควบคุม เนื่องจากการเปลี่ยนแปลงใดๆ ที่กระทบต่อการลงทุน อาทิเช่น การเปลี่ยนแปลงกฎเกณฑ์หรือกฎระเบียบของประเทศที่เกี่ยวข้องกับการลงทุน การเปลี่ยนแปลงนโยบายของผู้ควบคุมกฎระเบียบของแต่ละประเทศ ซึ่งกระทบต่อต้นทุน ค่าใช้จ่าย ภาวะทางภาษี ทำให้ไม่ได้รับผลตอบแทนตามที่คาดการณ์ หรืออาจมีการจำกัดการโอนเงินออกนอกประเทศ หรือจำกัดหรือห้ามแลกเปลี่ยนเงินตรา ทำให้ไม่สามารถนำเงินลงทุนกลับเข้าประเทศหรือแปลงกลับเป็นสกุลเงินบาทได้ เป็นต้น ในกรณีดังกล่าวอาจส่งผลกระทบต่อมูลค่าเงินลงทุน รวมถึงกระทบต่อสภาพคล่องของกองทุน

5. **ความเสี่ยงจากการขาดสภาพคล่องของหลักทรัพย์ (Liquidity Risk)** คือ ความเสี่ยงที่เกิดจากการที่ตราสารหนี้หรือตลาดตราสารหนี้ที่ลงทุนไปลงทุนไว้ขาดสภาพคล่องในการซื้อขาย
6. **ความเสี่ยงจากการดำเนินงานของผู้ออกตราสาร (Business Risk)** คือ ความเสี่ยงที่เกิดขึ้นเนื่องจากฐานะทางการเงิน หรือผลการดำเนินงานของธุรกิจซึ่งจะส่งผลกระทบต่อราคาหุ้นของธุรกิจนั้นๆ ให้มีการปรับตัวเพิ่มขึ้นหรือลดลง
7. **ความเสี่ยงจากความผันผวนของราคาหลักทรัพย์ (Market Risk)** กรณีกองทุนรวมตราสารหนี้ เกิดจากการเปลี่ยนแปลงของอัตราดอกเบี้ยซึ่งขึ้นกับปัจจัยภายนอก เช่น สภาวะเศรษฐกิจการลงทุน ปัจจัยทางการเมืองทั้งในและต่างประเทศ เป็นต้น โดยราคาตราสารหนี้จะเปลี่ยนแปลงในทิศทางตรงข้ามกับการเปลี่ยนแปลงของอัตราดอกเบี้ย เช่น หากอัตราดอกเบี้ยในตลาดเงินมีแนวโน้มปรับตัวสูงขึ้น อัตราดอกเบี้ยของตราสารหนี้ที่ออกใหม่ก็จะสูงขึ้นด้วย ดังนั้นราคาตราสารหนี้ที่ออกมาก่อนหน้าจะมีการซื้อขายในระดับราคาที่ต่ำลง โดยกองทุนรวมที่มีอายุเฉลี่ยของทรัพย์สินที่ลงทุน (portfolio duration) สูงจะมีโอกาสเผชิญกับการเปลี่ยนแปลงของราคามากกว่ากองทุนรวมที่มี portfolio duration ต่ำกว่า
8. **ความเสี่ยงจากการทำสัญญาซื้อขายล่วงหน้าเพื่อป้องกันความเสี่ยง** คือ สัญญาซื้อขายล่วงหน้าที่อาจมีการขึ้นลงผันผวน (Volatile) มากกว่าหลักทรัพย์พื้นฐาน ดังนั้น หากกองทุนมีการลงทุนในหลักทรัพย์ดังกล่าวย่อมทำให้อินทรีย์มีความผันผวนมากกว่าการลงทุนในหลักทรัพย์พื้นฐาน (Underlying Security)
9. **ความเสี่ยงในเรื่องคู่สัญญาในการทำสัญญาป้องกันความเสี่ยงจากอัตราแลกเปลี่ยน (Counter Party Risk)** คือ ความเสี่ยงที่อาจเกิดขึ้นจากคู่สัญญาในการทำสัญญาป้องกันความเสี่ยงจากอัตราแลกเปลี่ยนมีฐานะการเงินด้อยลงจนไม่อาจดำเนินการให้เป็นไปตามสัญญาได้
10. **ความเสี่ยงจากการเปลี่ยนแปลงของอัตราแลกเปลี่ยน (Currency Risk)** หมายถึง การเปลี่ยนแปลงของอัตราและเปลี่ยนแปลงมีผลกระทบต่อมูลค่าของหน่วยลงทุน เช่น กองทุนรวมลงทุนด้วยสกุลเงินดอลลาร์ในช่วงที่เงินบาทอ่อนแต่ขายทำกำไรในช่วงที่บาทแข็ง กองทุนรวมจะได้เงินบาทอ่อนก็อาจได้ผลตอบแทนมากขึ้นกว่าเดิมด้วยเช่นกัน ดังนั้น การป้องกันความเสี่ยงจากอัตราแลกเปลี่ยนจึงเป็นเครื่องมือสำคัญในการบริหารความเสี่ยงจากดังกล่าว ซึ่งทำได้ดังต่อไปนี้
 - **ป้องกันความเสี่ยงทั้งหมดหรือเกือบทั้งหมด :** ผู้ลงทุนไม่มีความเสี่ยงจากอัตราแลกเปลี่ยน

- **ป้องกันความเสี่ยงบางส่วน** โดยต้องระบุสัดส่วนการป้องกันความเสี่ยงไว้อย่างชัดเจน : ผู้ลงทุนอาจมีความเสี่ยงจากอัตราแลกเปลี่ยน
 - **อาจป้องกันความเสี่ยงตามดุลยพินิจของผู้จัดการกองทุนรวม** : ผู้ลงทุนอาจมีความเสี่ยงจากอัตราและเปลี่ยนแปลงเนื่องจากการป้องกันความเสี่ยงขึ้นอยู่กับดุลยพินิจของผู้จัดการกองทุนรวมในการพิจารณาว่าจะป้องกันความเสี่ยงหรือไม่
 - **ไม่ป้องกันความเสี่ยงเลย** : ผู้ลงทุนมีความเสี่ยงจากอัตราแลกเปลี่ยน
11. **ความเสี่ยงจากการลงทุนในตราสารอนุพันธ์ (Derivative Risk)** เพื่อเพิ่มประสิทธิภาพในการลงทุน หรือเพื่อให้บรรลุวัตถุประสงค์การลงทุน ซึ่งการลงทุนในตราสารอนุพันธ์ทำให้มีความเสี่ยงที่แตกต่างหรือมากกว่าหลักทรัพย์ทั่วไป เช่น
- ความสัมพันธ์ที่ไม่แน่นอนระหว่างผลตอบแทนของตราสารอนุพันธ์กับผลตอบแทนของตราสารหรือดัชนีซึ่งได้ทำการป้องกันความเสี่ยงไว้
 - ในการทำสัญญาซื้อขายล่วงหน้านั้นกองทุนอาจต้องวางเงินประกันเริ่มต้น (initial margin) และอาจต้องวางเงินประกันเพิ่มเติมโดยจะทราบก่อนล่วงหน้าเพียงเล็กน้อยหากตลาดเคลื่อนไหวไปในทิศทางตรงกันข้ามกับสถานะสัญญาซื้อขายล่วงหน้าของกองทุน หากกองทุนไม่สามารถวางเงินประกันเพิ่มเติมได้ในเวลาที่กำหนด กองทุนจะต้องถูกบังคับให้ปิดสถานะของสัญญาดังกล่าว ทำให้เกิดการขาดทุนได้ เป็นต้น
12. **ความเสี่ยงจากการลงทุนกระจุกตัว (High Concentration Risk)**
- ความเสี่ยงจากการลงทุนกระจุกตัวในผู้ออกตราสารรายใดรายหนึ่ง (High Issuer Concentration Risk) เกิดจากกองทุนลงทุนในผู้ออกตราสารรายใดๆ มากกว่า 10% ของ NAV รวมกัน ซึ่งหากเกิดเหตุการณ์ที่ส่งผลกระทบต่อภาระดำเนินงาน สถานะทางการเงิน หรือความมั่นคงของผู้ออกตราสารรายดังกล่าว กองทุนอาจมีผลการดำเนินงานที่ผันผวนมากกว่ากองทุนที่กระจายการลงทุนในหลายผู้ออกตราสาร
 - ความเสี่ยงจากการลงทุนกระจุกตัวในหมวดอุตสาหกรรมใดอุตสาหกรรมหนึ่ง (Sector Concentration Risk) เกิดจากกองทุนลงทุนในบางหมวดอุตสาหกรรมมากกว่า 20% ของ NAV รวมกัน ซึ่งหากเกิดเหตุการณ์ที่ส่งผลกระทบต่ออุตสาหกรรมนั้น กองทุนดังกล่าวอาจมีผลการดำเนินงานที่ผันผวนมากกว่ากองทุนที่กระจายการลงทุนในหลายหมวดอุตสาหกรรม
 - ความเสี่ยงจากการกระจุกตัวในประเทศใดประเทศหนึ่ง (Country Concentration Risk) เกิดจากกองทุนลงทุนในประเทศใดประเทศหนึ่งมากกว่า 20% ของ NAV รวมกัน ซึ่งหากเกิดเหตุการณ์ที่ส่งผลกระทบต่อประเทศดังกล่าว เช่น การเมือง เศรษฐกิจ สังคม เป็นต้น กองทุนดังกล่าวอาจมีผลการดำเนินงานที่ผันผวนมากกว่ากองทุนที่กระจายการลงทุนในหลายประเทศ
13. **ความเสี่ยงของการลงทุนในตราสารที่มีลักษณะของสัญญาซื้อขายล่วงหน้าแฝง (Structured Note Risk)** กองทุนอาจลงทุนในตราสารที่มีลักษณะของสัญญาซื้อขายล่วงหน้า (Structured Note) โดยเป็นไปตามหลักเกณฑ์ที่คณะกรรมการ ก.ล.ต. หรือสำนักงานคณะกรรมการ ก.ล.ต. ประกาศกำหนด ซึ่งตราสารที่มีลักษณะของสัญญาซื้อขายล่วงหน้าแฝง มีการจ่ายผลตอบแทนในการลงทุนโดยอ้างอิงกับสินค้าหรือตัวแปร เฉพาะเมื่อสินค้าหรือตัวแปร และโครงสร้างของตราสารประเภทนี้ไม่ขัดกับวัตถุประสงค์และนโยบายการลงทุนของกองทุน

หนังสือยินยอมรับทราบความเสี่ยงจากการลงทุนในกองทุน (เอกสารแนบคู่กับใบคำสั่งลงทุน)

ข้าพเจ้า นาย/นาง/นางสาว/นิติบุคคล.....
เลขที่ผู้ถือหน่วยลงทุน..... (ถ้ามี) ของกองทุนเปิดธนาชาติ อีสท์สปริง ตราสารหนี้
ต่างประเทศ 1Y1 (กองทุน) ซึ่งเน้นลงทุนในหน่วยลงทุนของกองทุนรวมต่างประเทศเพียงกองเดียว คือ กองทุน Eastspring
Investments Unit Trusts – Fixed Income Plan Series 3 (กองทุนหลัก) ในอัตราส่วนโดยเฉลี่ยในรอบปีบัญชีไม่น้อยกว่า
ร้อยละ 80 ของมูลค่าทรัพย์สินสุทธิของกองทุน และมีกลยุทธ์การลงทุนครั้งเดียวและถือจนครบอายุโครงการ (buy-and-hold)
โดยกองทุนจะป้องกันความเสี่ยงด้านอัตราแลกเปลี่ยนเงินตราต่างประเทศตามดุลยพินิจของผู้จัดการกองทุน ทั้งนี้ กองทุน
หลักเป็นกองทุนรวมตราสารหนี้ ที่จดทะเบียนในประเทศสิงคโปร์ (Singapore) ดำเนินงานตามระเบียบของ MAS (Monetary
Authority of Singapore) และมีนโยบายการลงทุนในตราสารหนี้ และตราสารหนี้อื่นๆ ในกลุ่มประเทศ Asia Pacific และ
Emerging market กองทุนอาจลงทุนในตราสารหนี้ และตราสารหนี้อื่นๆ ใน developed market ทั้งนี้ กองทุนนี้มิใช่การฝาก
เงินหรือการรับประกันเงินต้น

รวมถึงข้าพเจ้าได้รับทราบและเข้าใจความเสี่ยงและผลกระทบที่อาจเกิดขึ้นจากการลงทุนในตราสารดังกล่าวเป็น
อย่างดีแล้วว่า

1. กองทุนนี้ลงทุนกระจุกตัวในหมวดอุตสาหกรรมใดอุตสาหกรรมหนึ่ง (คือ อสังหาริมทรัพย์) มากกว่า 20% ของ NAV
รวมกัน หากเกิดเหตุการณ์ที่ส่งผลกระทบต่ออุตสาหกรรมนั้น กองทุนอาจมีผลการดำเนินงานที่ผันผวนมากกว่า
กองทุนที่กระจายการลงทุนในหลายหมวดอุตสาหกรรม
2. กองทุนนี้ลงทุนกระจุกตัวใน ประเทศใดประเทศหนึ่ง (คือ ประเทศจีน) มากกว่า 20% ของ NAV รวมกัน หากเกิด
เหตุการณ์ที่ส่งผลกระทบต่อประเทศดังกล่าว เช่น การเมือง เศรษฐกิจ สังคม เป็นต้น กองทุนดังกล่าวอาจมี
ผลการดำเนินงานที่ผันผวนมากกว่ากองทุนที่กระจายการลงทุนในหลายประเทศ

ข้าพเจ้าขอยืนยันว่า ข้าพเจ้ามีความประสงค์ที่จะลงทุนในกองทุนนี้ และสามารถรับความเสี่ยงตามที่ระบุไว้ข้างต้น
รวมถึงที่ระบุในหนังสือชี้ชวนกองทุน และข้าพเจ้ารับทราบคำชี้แจงเพิ่มเติมเกี่ยวกับระดับความเสี่ยงของกองทุนที่ระบุไว้ใน
หนังสือฉบับนี้แล้ว ทั้งนี้ หากข้าพเจ้าได้รับความเสียหายจากการลงทุนในกองทุนดังกล่าว ข้าพเจ้าตกลงที่จะไม่เรียกร้อง
ค่าเสียหายหรือเงินใด ๆ จาก บริษัทหลักทรัพย์จัดการกองทุน ธนาชาติ จำกัด แต่อย่างใด จึงได้ลงลายมือชื่อไว้เป็นหลักฐาน

..... ผู้ลงทุน

(.....) (พร้อมประทับตราบริษัท (ถ้ามี))

วันที่

หนังสือยินยอมรับทราบความเสี่ยงจากการลงทุนในกองทุน (เอกสารแนบคู่กับใบคำสั่งลงทุน)

ข้าพเจ้า นาย/นาง/นางสาว/นิติบุคคล.....
เลขที่ผู้ถือหน่วยลงทุน..... (ถ้ามี) ของกองทุนเปิดธนาชาติ อีสท์สปริง ตราสารหนี้
ต่างประเทศ 1Y1 (กองทุน) ซึ่งเน้นลงทุนในหน่วยลงทุนของกองทุนรวมต่างประเทศเพียงกองเดียว คือ กองทุน Eastspring
Investments Unit Trusts – Fixed Income Plan Series 3 (กองทุนหลัก) ในอัตราส่วนโดยเฉลี่ยในรอบปีบัญชีไม่น้อยกว่า
ร้อยละ 80 ของมูลค่าทรัพย์สินสุทธิของกองทุน และมีกลยุทธ์การลงทุนครั้งเดียวและถือจนครบอายุโครงการ (buy-and-hold)
โดยกองทุนจะป้องกันความเสี่ยงด้านอัตราแลกเปลี่ยนเงินตราต่างประเทศตามดุลยพินิจของผู้จัดการกองทุน ทั้งนี้ กองทุน
หลักเป็นกองทุนรวมตราสารหนี้ ที่จดทะเบียนในประเทศสิงคโปร์ (Singapore) ดำเนินงานตามระเบียบของ MAS (Monetary
Authority of Singapore) และมีนโยบายการลงทุนในตราสารหนี้ และตราสารหนี้อื่น ๆ ในกลุ่มประเทศ Asia Pacific และ
Emerging market กองทุนอาจลงทุนในตราสารหนี้และตราสารหนี้อื่น ๆ ใน developed market ทั้งนี้ กองทุนนี้มิใช่การฝาก
เงินหรือการรับประกันเงินต้น

รวมถึงข้าพเจ้าได้รับทราบและเข้าใจความเสี่ยงและผลกระทบที่อาจเกิดขึ้นจากการลงทุนในตราสารดังกล่าวเป็น
อย่างดีแล้วว่า

1. กองทุนนี้ลงทุนกระจุกตัวในหมวดอุตสาหกรรมใดอุตสาหกรรมหนึ่ง (คือ อสังหาริมทรัพย์) มากกว่า 20% ของ NAV
รวมกัน หากเกิดเหตุการณ์ที่ส่งผลกระทบต่ออุตสาหกรรมนั้น กองทุนอาจมีผลการดำเนินงานที่ผันผวนมากกว่า
กองทุนที่กระจายการลงทุนในหลายหมวดอุตสาหกรรม
2. กองทุนนี้ลงทุนกระจุกตัวใน ประเทศใดประเทศหนึ่ง (คือ ประเทศจีน) มากกว่า 20% ของ NAV รวมกัน หากเกิด
เหตุการณ์ที่ส่งผลกระทบต่อประเทศดังกล่าว เช่น การเมือง เศรษฐกิจ สังคม เป็นต้น กองทุนดังกล่าวอาจมี
ผลการดำเนินงานที่ผันผวนมากกว่ากองทุนที่กระจายการลงทุนในหลายประเทศ

ข้าพเจ้าขอยืนยันว่า ข้าพเจ้ามีความประสงค์ที่จะลงทุนในกองทุนนี้ และสามารถรับความเสี่ยงตามที่ระบุไว้ข้างต้น
รวมถึงที่ระบุในหนังสือชี้ชวนกองทุน และข้าพเจ้ารับทราบคำชี้แจงเพิ่มเติมเกี่ยวกับระดับความเสี่ยงของกองทุนที่ระบุไว้ใน
หนังสือฉบับนี้แล้ว ทั้งนี้ หากข้าพเจ้าได้รับความเสียหายจากการลงทุนในกองทุนดังกล่าว ข้าพเจ้าตกลงที่จะไม่เรียกร้อง
ค่าเสียหายหรือเงินใด ๆ จาก บริษัทหลักทรัพย์จัดการกองทุน ธนาชาติ จำกัด แต่อย่างใด จึงได้ลงลายมือชื่อไว้เป็นหลักฐาน

..... ผู้ลงทุน

(.....) (พร้อมประทับตราบริษัท (ถ้ามี))

วันที่