



กองทุนเปิดรสนชาติ อีสท์สปริง China A เพื่อการออม
(T-ES-ChinaA-SSF)

หนังสือชี้ชวนส่วนสรุปข้อมูลสำคัญ
Factsheet

บริษัทหลักทรัพย์จัดการกองทุน
อีสท์สปริง (ประเทศไทย) จำกัด

ข้อมูล ณ วันที่ 31 มีนาคม 2568

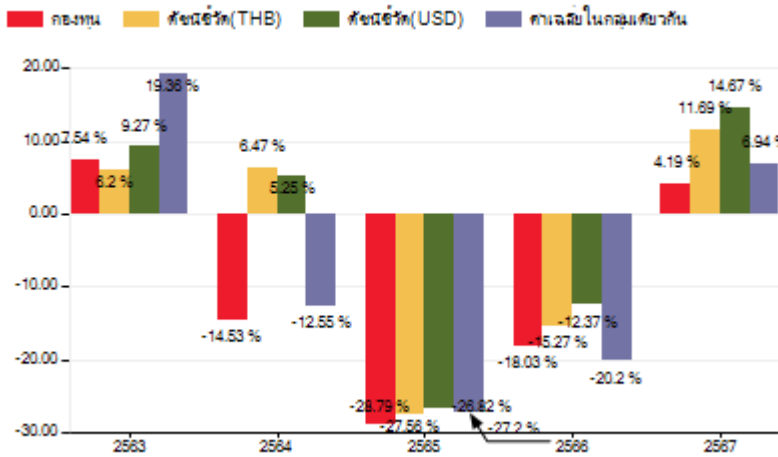
ประเภทกองทุนรวม / กลุ่มกองทุนรวม

- กองทุนรวมตราสารทุน (Equity Fund)
- กองทุนรวมฟีดเดอร์ (Feeder Fund)
- กองทุนรวมเพื่อการออม (Super Savings Fund)
- กลุ่ม Greater China Equity

นโยบายและกลยุทธ์การลงทุน

- ลงทุนในกองทุน UBS (Lux) IS - China A Opportunity กองทุนหลัก ลงทุนในตราสารทุนของบริษัทที่มีภูมิลำเนาอยู่ในประเทศจีน กองทุนอาจลงทุนในสัญญาซื้อขายล่วงหน้า (EPM) บริหารจัดการโดย UBS Fund Management (Luxembourg) S.A.,
- กลยุทธ์การลงทุน : มุ่งหวังให้ผลประกอบการเคลื่อนไหวตามกองทุนหลัก โดยกองทุนหลักมุ่งหวังให้ผลประกอบการเคลื่อนไหวสูงกว่าดัชนีชี้วัด

ผลการดำเนินงานและดัชนีชี้วัดย้อนหลัง 5 ปีปฏิทิน (% ต่อปี)



ผลการดำเนินงานย้อนหลังแบบปีทั้งหมด (% ต่อปี)

	YTD	3 เดือน	6 เดือน	1 ปี
กองทุน	1.11	1.11	-5.87	4.88
ดัชนีชี้วัด (THB)	-2.34	-2.34	-5.49	8.93
ดัชนีชี้วัด (USD)	-1.78	-1.78	-4.95	12.40
ค่าเฉลี่ยในกลุ่มเดียวกัน	6.10	6.10	0.63	16.39
ความผันผวนกองทุน	14.50	14.50	18.34	18.01
ความผันผวนดัชนีชี้วัด (THB)	18.70	18.70	24.46	23.73
ความผันผวนดัชนีชี้วัด (USD)	19.00	19.00	24.58	23.90

	3 ปี	5 ปี	10 ปี	ตั้งแต่จัดตั้ง
กองทุน	-10.09	-	-	-12.14
ดัชนีชี้วัด (THB)	-7.94	-	-	-5.59
ดัชนีชี้วัด (USD)	-5.57	-	-	-4.12
ค่าเฉลี่ยในกลุ่มเดียวกัน	-7.99	-	-	-
ความผันผวนกองทุน	19.59	-	-	20.61
ความผันผวนดัชนีชี้วัด (THB)	21.73	-	-	21.71
ความผันผวนดัชนีชี้วัด (USD)	21.99	-	-	21.95

ระดับความเสี่ยง

ต่ำ	1	2	3	4	5	6	7	8	สูง
คำอธิบาย									
ลงทุนในตราสารทุนเป็นหลักโดยเฉลี่ยในรอบปีไม่น้อยกว่า 80% ของ NAV									

ข้อมูลกองทุนรวม

วันจดทะเบียนกองทุน	03 พ.ย. 2563
วันเริ่มต้น class	-
นโยบายการจ่ายเงินปันผล	ไม่มีนโยบายจ่ายเงินปันผล
การรับซื้อคืนหน่วยลงทุนอัตโนมัติ	-
อายุกองทุน	ไม่กำหนด

ผู้จัดการกองทุนรวม

น.ส. รุจิรา เข้มเพชร (ตั้งแต่ 27 ต.ค. 2565)
นาย ปรีพันธ์ ศรีบุญ (ตั้งแต่ 01 พ.ย. 2566)

ดัชนีชี้วัด :

1. ดัชนี MSCI China A Onshore Total Return (Net) สัดส่วน 100%
หมายเหตุ : ในรูปสกุลเงินดอลลาร์สหรัฐ ปรับด้วยต้นทุนการป้องกันความเสี่ยงด้านอัตราแลกเปลี่ยนเพื่อเทียบเท่ากับค่าสกุลเงินบาท ณ วันที่คำนวณผลตอบแทน ประมาณร้อยละ 90 และปรับด้วยอัตราแลกเปลี่ยนเพื่อเทียบกับค่าสกุลเงินบาท ณ วันที่คำนวณผลตอบแทน ประมาณร้อยละ 10
สำหรับผลการดำเนินงานย้อนหลังแบบปีทั้งหมด ผลการดำเนินงานน้อยกว่า 1 ปี คำนวณตามระยะเวลาจริง

คำเตือน :

- การลงทุนในกองทุนรวมไม่ใช่การฝากเงิน
- ผลการดำเนินงานในอดีตของกองทุนรวม มิได้เป็นสิ่งยืนยันถึงผลการดำเนินงานในอนาคต

การเข้าร่วมต่อต้านทุจริต: มีบริษัทแม่ดูแลให้ทำตามกฎหมาย
จัดอันดับกองทุน Morningstar ★★★

หนังสือชี้ชวนฉบับเต็ม



ผู้ลงทุนสามารถศึกษาเครื่องมือ
บริหารความเสี่ยงด้านสภาพ
คล่องได้ในหนังสือชี้ชวนฉบับเต็ม

www.eastspring.co.th

การซื้อขายหน่วยลงทุน

วันทำการซื้อ : ทุกวันทำการ
 เวลาทำการ : 08:30 น. -15:30 น.
 การซื้อครั้งแรกขั้นต่ำ : 1 บาท
 การซื้อครั้งถัดไปขั้นต่ำ : 1 บาท

การขายคืนหน่วยลงทุน

วันทำการขายคืน : ทุกวันทำการ
 เวลาทำการ : 08:30 น. -15:30 น.
 การขายคืนขั้นต่ำ : 1 บาท
 ยอดคงเหลือขั้นต่ำ : ไม่กำหนด
 ระยะเวลาได้รับเงินค่าขายคืน : T+4

Remark : ปัจจุบันและในภาวะปกติจะชำระภายใน 4 วันทำการซื้อขายถัดจากวันทำรายการซื้อขาย

ข้อมูลเชิงสถิติ

Maximum Drawdown	-59.93%
Recovering Period	N/A
FX Hedging	90.25%
อัตราส่วนหมุนเวียนการลงทุน	7.14%
Sharpe Ratio	-0.63%

ค่าธรรมเนียมที่เรียกเก็บจากกองทุนรวม (% ต่อปีของ NAV)

ค่าธรรมเนียม	สูงสุดไม่เกิน	เก็บจริง
การจัดการ	2.140	1.605
รวมค่าใช้จ่าย*	3.745	1.781

หมายเหตุ : รวมค่าใช้จ่าย ของรอบปีบัญชี วันที่ 3 พ.ย. 66 - 2 พ.ย. 67 และสามารถดูค่าธรรมเนียมอื่นๆ เพิ่มเติมได้ที่หนังสือชี้ชวนส่วนข้อมูลกองทุนรวม

ค่าธรรมเนียมที่เรียกเก็บจากผู้ถือหน่วย (% ของมูลค่าหน่วยลงทุน)

ค่าธรรมเนียม	สูงสุดไม่เกิน	เก็บจริง
การขาย	1.50	ยกเว้น
การรับซื้อคืน	ไม่มี	ไม่มี
การสับเปลี่ยนหน่วยลงทุนเข้า	1.50	ยกเว้น
การสับเปลี่ยนหน่วยลงทุนออก	ไม่มี	ไม่มี
การโอนหน่วย	ไม่มี	ไม่มี

หมายเหตุ : สามารถดูค่าธรรมเนียมอื่นๆ เพิ่มเติมได้ที่หนังสือชี้ชวนส่วนข้อมูลกองทุนรวม

สัดส่วนประเภททรัพย์สินที่ลงทุน

ชื่อประเภททรัพย์สิน	% NAV
หน่วยลงทุน ในต่างประเทศ	99.22
เงินฝากและอื่นๆ	0.77

ทรัพย์สินที่ลงทุน 5 อันดับแรก

ชื่อหลักทรัพย์	% NAV
UBS (Lux) IS - China A	
Opportunity (USD) I-A2-acc (UBCIA2A)	99.22

การลงทุนในกองทุนอื่นเกินกว่า 20% (กองในประเทศ และหรือกองต่างประเทศ)

ชื่อกองทุน : UBS (Lux) IS - China A Opportunity (USD) I-A2-acc

ISIN code : LU1675058645

Bloomberg code : UBCIA2A LX

คำอธิบาย

Maximum Drawdown เปรอ์เซ็นต์ผลขาดทุนสูงสุดของกองทุนรวมในระยะเวลา 5 ปีย้อนหลัง (หรือตั้งแต่จัดตั้งกองทุนกรณีที่ยังไม่ครบ 5 ปี) โดยวัดจากระดับ NAV ต่อหน่วยที่จุดสูงสุดไปจนถึงจุดต่ำสุดในช่วงที่ NAV ต่อหน่วยปรับตัวลดลง ค่า Maximum Drawdown เป็นข้อมูลที่ช่วยให้ทราบถึงความเสี่ยงที่อาจจะขาดทุนจากการลงทุนในกองทุนรวม

Recovering Period ระยะเวลาการฟื้นตัว เพื่อเป็นข้อมูลให้ผู้ลงทุนทราบถึงระยะเวลาดังแต่การขาดทุนสูงสุดจนถึงระยะเวลาที่ฟื้นกลับมาที่เงินทุนเริ่มต้นใช้ระยะเวลานานเท่าใด

FX Hedging เปรอ์เซ็นต์ของการลงทุนในสกุลเงินต่างประเทศที่มีการป้องกันความเสี่ยงจากอัตราแลกเปลี่ยน

อัตราส่วนหมุนเวียนการลงทุน ความถี่ของการซื้อขายหลักทรัพย์ในพอร์ตกองทุนในช่วงเวลาใดช่วงเวลาหนึ่ง โดยคำนวณจากมูลค่าที่ต่ำกว่าระหว่างผลรวมของมูลค่าการซื้อขายหลักทรัพย์กับผลรวมของมูลค่าการขายหลักทรัพย์ของกองทุนรวมในรอบระยะเวลา 1 ปีหารด้วยมูลค่า NAV ของกองทุนรวมเฉลี่ยในรอบระยะเวลาเดียวกัน กองทุนรวมที่มีค่า portfolio turnover สูง บ่งชี้ถึงการซื้อขายหลักทรัพย์บ่อยครั้งของผู้จัดการกองทุนและทำให้มีต้นทุนการซื้อขายหลักทรัพย์ที่สูง จึงต้องพิจารณาเปรียบเทียบกับผลการดำเนินงานของกองทุนรวมเพื่อประเมินความคุ้มค่าของการซื้อขายหลักทรัพย์ดังกล่าว

Sharpe Ratio อัตราส่วนระหว่างผลตอบแทนส่วนเพิ่มของกองทุนรวมเปรียบเทียบกับความเสี่ยงจากการลงทุน โดยคำนวณจากผลต่างระหว่างอัตราผลตอบแทนของกองทุนรวมกับอัตราผลตอบแทนที่ปราศจากความเสี่ยง (risk-free rate) เปรียบเทียบกับค่าเบี่ยงเบนมาตรฐาน (standard deviation) ของกองทุนรวม ค่า Sharpe Ratio สะท้อนถึงอัตราผลตอบแทนที่กองทุนรวมควรได้รับเพิ่มขึ้นเพื่อชดเชยกับความเสี่ยงที่กองทุนรวมรับมา โดยกองทุนรวมที่มีค่า Sharpe Ratio สูงกว่าจะเป็นกองทุนที่มีประสิทธิภาพในการบริหารจัดการการลงทุนที่ดีกว่า เนื่องจากได้รับผลตอบแทนส่วนเพิ่มที่สูงกว่าภายใต้ระดับความเสี่ยงเดียวกัน

Alpha ผลตอบแทนส่วนเกินของกองทุนรวมเมื่อเปรียบเทียบกับดัชนีชี้วัด (benchmark) โดยค่า Alpha ที่สูง หมายถึง กองทุนสามารถสร้างผลตอบแทนได้สูงกว่าดัชนีชี้วัด ซึ่งเป็นผลจากประสิทธิภาพของผู้จัดการกองทุนในการคัดเลือกหรือหาจังหวะเข้าลงทุนในหลักทรัพย์ได้อย่างเหมาะสม

Beta ระดับและทิศทางการเปลี่ยนแปลงของอัตราผลตอบแทนของหลักทรัพย์ในพอร์ตการลงทุน โดยเปรียบเทียบกับอัตราการเปลี่ยนแปลงของตลาด Beta น้อยกว่า 1 แสดงว่า หลักทรัพย์ในพอร์ตการลงทุนมีการเปลี่ยนแปลงของอัตราผลตอบแทนน้อยกว่าการเปลี่ยนแปลงของอัตราผลตอบแทนของกลุ่มหลักทรัพย์ของตลาด Beta มากกว่า 1 แสดงว่า หลักทรัพย์ในพอร์ตการลงทุนมีการเปลี่ยนแปลงของอัตราผลตอบแทนมากกว่าการเปลี่ยนแปลงของอัตราผลตอบแทนของกลุ่มหลักทรัพย์ของตลาด

Tracking Error อัตราผลตอบแทนของกองทุนมีประสิทธิภาพในการเลียนแบบดัชนีชี้วัด โดยหาก tracking error ต่ำ หมายถึงกองทุนรวมมีประสิทธิภาพในการสร้างผลตอบแทนให้ใกล้เคียงกับดัชนีชี้วัด กองทุนรวมที่มีค่า tracking error สูง จะมีอัตราผลตอบแทนโดยเฉลี่ยห่างจากดัชนีชี้วัดมากขึ้น

Yield to Maturity อัตราผลตอบแทนจากการลงทุนในตราสารหนี้โดยถือจนครบกำหนดอายุ ซึ่งคำนวณจากดอกเบี้ยที่ได้รับในอนาคตตลอดอายุตราสารและเงินต้นที่จะได้รับคืน นำมาคิดลดเป็นมูลค่าปัจจุบัน โดยใช้ตัวอัตราผลตอบแทนของกองทุนรวมตราสารหนี้ คำนวณจากค่าเฉลี่ยถ่วงน้ำหนักของ Yield to Maturity ของตราสารหนี้แต่ละตัวที่กองทุนมีการลงทุน และเนื่องจาก Yield to Maturity มีหน่วยมาตรฐานเป็นเปอร์เซ็นต์ต่อปี จึงสามารถนำไปใช้เปรียบเทียบอัตราผลตอบแทนระหว่างกองทุนรวมตราสารหนี้ที่มีนโยบายถือครองตราสารหนี้จนครบกำหนดอายุและมีลักษณะการลงทุนที่ใกล้เคียงกันได้

บริษัทจัดการขอสงวนสิทธิในการเรียกเก็บค่าธรรมเนียมการขายหน่วยลงทุน และหรือการรับซื้อคืนหน่วยลงทุน และหรือสับเปลี่ยนหน่วยลงทุนกับผู้ลงทุนแต่ละกลุ่มไม่เท่ากัน โดยบริษัทจัดการจะออกเวเนนการเรียกเก็บค่าธรรมเนียมดังกล่าวสำหรับผู้ลงทุนประเภทสถาบันที่เปิดบัญชีซื้อขายหน่วยลงทุนกับบริษัทจัดการโดยตรง ได้แก่ ผู้ลงทุนสถาบันที่ไม่แสวงหาผลกำไร ซึ่งจัดตั้งขึ้นโดยพระราชบัญญัติหลักทรัพย์และตลาดหลักทรัพย์ พ.ศ.2535 ผู้ลงทุนสถาบันที่จัดตั้งขึ้นตามพระราชบัญญัติประกันสังคม พ.ศ. 2533 ธุรกิจประกันชีวิตและประกันภัย ธนาคารเฉพาะกิจ กองทุนสำรองเลี้ยงชีพภายใต้การจัดการของ บลจ.อีสท์สปริง บัญชีหน่วยลงทุนควมธรรม์ประกันชีวิต หรือที่เรียกว่า กรมธรรม์ประกันชีวิตควบหน่วยลงทุน (Unit-linked) ของบริษัทประกันชีวิต ที่ บลจ.อีสท์สปริง มอบหมายให้เป็นผู้สนับสนุนการขายหรือรับซื้อคืน

กรณีปรากฏเหตุว่า บริษัทจัดการไม่สามารถนำส่งเงินให้ผู้ถือหน่วยลงทุนได้ตามช่องทางที่ผู้ถือหน่วยลงทุนแจ้งความประสงค์ไว้ บริษัทจัดการขอสงวนสิทธิที่จะดำเนินการโอนเงิน (นำส่งเงิน) ให้กับผู้ถือหน่วยลงทุนโดยช่องทางอื่นๆ เช่น การโอนเงินผ่านระบบ PromptPay (หมายเลขบัตรประชาชน) เป็นต้น หรือวิธีการอื่นใดที่บริษัทจัดการเห็นสมควร โดยยึดประโยชน์ของผู้ถือหน่วยลงทุนเป็นสำคัญ เพื่อให้ผู้ถือหน่วยลงทุนได้รับเงินคืนตามสิทธิที่ควรจะได้รับ



www.eastspring.co.th

บริษัทหลักทรัพย์จัดการกองทุน อีสท์สปริง (ประเทศไทย) จำกัด
ชั้น 9 อาคาร มิตรทาวน์ ออฟฟิศ ทาวเวอร์ 944 ถนนพระราม 4
แขวงวังใหม่ เขตปทุมวัน กรุงเทพมหานคร 10330

| ศูนย์ที่ปรึกษาการลงทุน 1725 | ผู้สนับสนุนการขายและรับซื้อคืนหน่วยลงทุน ที่ได้รับการแต่งตั้ง

ที่ ES/SPD/PM 053/2568

วันที่ 25 เมษายน 2568

เรียน ท่านผู้ถือหน่วยลงทุน

กองทุนเปิดธนชาต อีสท์สปริง China A เพื่อการออม (T-ES-ChinaA-SSF)

เรื่อง แจ้งผลมติการรวมกองทุน และเลิกกองทุนเปิดธนชาต อีสท์สปริง China A เพื่อการออม (T-ES-ChinaA-SSF) ครั้งที่ 1 และการขอมติผู้ถือหน่วยลงทุนเพื่อรวมกองทุน และเลิกกองทุนเปิดธนชาต อีสท์สปริง China A เพื่อการออม (T-ES-ChinaA-SSF) ครั้งที่ 2

อ้างอิง หนังสือของบริษัทหลักทรัพย์จัดการกองทุน อีสท์สปริง (ประเทศไทย) จำกัด ที่ ES/SPD/PM 019/2568 เรื่องการขอมติผู้ถือหน่วยลงทุนเพื่อรวมกองทุน และเลิกกองทุนเปิดธนชาต อีสท์สปริง China A เพื่อการออม (T-ES-ChinaA-SSF) ลงวันที่ 7 มีนาคม 2568

- สิ่งที่ส่งมาด้วย
1. รายละเอียดหลักทรัพย์และสัดส่วนการลงทุน งบแสดงฐานะการเงินของกองทุนเปิดธนชาต อีสท์สปริง China A เพื่อการออม (T-ES-ChinaA-SSF) และงบแสดงฐานะการเงิน (ประมาณการ) ของกองทุนเปิดอีสท์สปริง China A Active (ES-CHINAA) ภายหลังจากการรวมกองทุน
 2. สรุปสาระที่สำคัญและผลการดำเนินงานของกองทุนเปิดอีสท์สปริง China A Active (ES-CHINAA) และกองทุนเปิดธนชาต อีสท์สปริง China A เพื่อการออม (T-ES-ChinaA-SSF) และตารางเปรียบเทียบหัวข้อเรื่องและรายละเอียดที่จะขอมติเพื่อแก้ไขเพิ่มเติมโครงการจัดการกองทุน ES-CHINAA
 3. ขั้นตอนสาระสำคัญของการดำเนินการรวมกองทุนรวม
 4. หนังสือแจ้งมติเพื่อรวมกองทุน และเลิกกองทุน T-ES-ChinaA-SSF ครั้งที่ 2

ตามที่ บริษัทหลักทรัพย์จัดการกองทุน อีสท์สปริง (ประเทศไทย) จำกัด (บริษัทจัดการ) ในฐานะผู้บริหารจัดการกองทุนเปิดธนชาต อีสท์สปริง China A เพื่อการออม (T-ES-ChinaA-SSF) (“กองทุน”) ได้นำส่งเอกสารตามที่อ้างถึง เพื่อขอมติจากท่านผู้ถือหน่วยลงทุนเพื่อรวมกองทุน และเลิกกองทุน แล้วนั้น

บริษัทจัดการขอเรียนให้ทราบว่า บริษัทจัดการได้รับการตอบกลับจากผู้ถือหน่วยลงทุน มีจำนวนไม่ครบเป็นองค์ประชุมตามที่กำหนดไว้ในประกาศแนวปฏิบัติที่ นป. 7/2562 ของ สำนักงานคณะกรรมการ ก.ล.ต. ทั้งนี้ ประกาศฉบับดังกล่าวมีแนวทางให้บริษัทจัดการสามารถส่งหนังสือขอมติใหม่ (ครั้งที่ 2) ได้ ดังนั้น บริษัทจัดการจึงใคร่ขอนำส่งหนังสือขอมติในเรื่องดังกล่าวมายังท่านอีกครั้ง (ครั้งที่ 2) เนื่องจาก บริษัทจัดการยังคงมีความเห็นว่าการรวมกองทุน และเลิกกองทุนดังกล่าว จะเป็นการเพิ่มประสิทธิภาพในการบริหารจัดการกองทุนยิ่งขึ้น ภายใต้ประโยชน์สูงสุดของกองทุนรวมและผู้ถือหน่วยลงทุน โดยในการขอมติครั้งที่ 2 นี้ ไม่บังคับว่าจะต้องครบองค์ประชุม

โดยการรวมกองทุนดังกล่าว จะเป็นการโอนหน่วยลงทุนของกองทุน T-ES-ChinaA-SSF เข้าไปรวมกับกองทุนเปิดอีสท์สปริง China A Active (ES-CHINAA) ซึ่งจะเป็นการโอนทรัพย์สิน สิทธิ และหน้าที่ของกองทุนทั้งหมด รวมถึงเลิกกองทุน T-ES-ChinaA-SSF ทั้งนี้ ผู้ถือหน่วยลงทุนสามารถใช้สิทธิออกเสียงลงมติได้ตั้งแต่วันที่ 25 เมษายน 2568 จนถึงวันที่ 26 พฤษภาคม 2568 ซึ่งเป็นวันสุดท้ายของการรับแจ้งลงมติ โดยมีรายละเอียด ดังนี้

1. เหตุผลและความจำเป็นในการรวมกองทุน

เนื่องจากบริษัทหลักทรัพย์จัดการกองทุน ทหารไทย จำกัด และ บริษัทหลักทรัพย์จัดการกองทุน ธนชาติ จำกัด ได้รับอนุญาตให้มีการควบรวมสองบริษัทเข้าด้วยกัน ภายใต้ชื่อ บริษัทหลักทรัพย์จัดการกองทุน อีสท์สปริง (ประเทศไทย) จำกัด ในการนี้บริษัทจัดการจึงมีความประสงค์จะรวมกองทุนของทั้งสองบริษัทที่มีนโยบายการลงทุนที่มีลักษณะใกล้เคียงกันเข้าด้วยกัน ทั้งนี้ ด้วยขนาดกองทุนที่ใหญ่ขึ้นจะทำให้การบริหารจัดการกองทุนมีประสิทธิภาพมากยิ่งขึ้น เพื่อให้เกิดประโยชน์สูงสุดต่อกองทุนรวมและผู้ถือหน่วยลงทุน

2. ความเห็นของบริษัทจัดการ

บริษัทจัดการมีความเห็นว่า การขอมติจากท่านผู้ถือหน่วยลงทุนเพื่อโอนกองทุน T-ES-ChinaA-SSF เข้าไปรวมกับกองทุน ES-CHINAA ที่มีนโยบายการลงทุนเหมือนกัน คือเป็นกองทุนรวมฟีดเดอร์ ที่มีการลงทุนในกองทุนหลักกองเดียวกัน คือ UBS (Lux) IS – China A Opportunity นั้น จะเป็นประโยชน์กับกองทุนและผู้ถือหน่วยลงทุน อันเนื่องมาจากขนาดของกองทุนที่ใหญ่ขึ้น จะเป็นการสร้างโอกาสในการบริหารจัดการลงทุนได้อย่างมีประสิทธิภาพยิ่งขึ้น สภาพคล่องที่มากขึ้น

ทั้งนี้ หากกองทุนได้รับมติให้รวมกองทุนรวมดังกล่าวได้ บริษัทจัดการจะดำเนินการโอนกองทุน T-ES-ChinaA-SSF เข้าไปรวมกับกองทุน ES-CHINAA ใน share class SSF ซึ่งเป็น share class ชนิดเพื่อการออม (ES-CHINAA-SSF)*

โดยกองทุน ES-CHINAA อยู่ระหว่างดำเนินการ

- ขอแก้ไขโครงการกับ สำนักงาน ก.ล.ต. เพื่อเพิ่ม share class เพื่อรองรับการรวมกองทุนตามที่กล่าวมาข้างต้น ซึ่ง share class ชนิดเพื่อการออมนี้ ในส่วนค่าธรรมเนียมการขายหน่วยลงทุน (Front-end Fee) และค่าธรรมเนียมสับเปลี่ยนหน่วยลงทุนเข้า (Switching In) บริษัทจัดการจะยังคงไม่เรียกเก็บจากผู้ถือหน่วยลงทุน และในส่วนรายละเอียดค่าธรรมเนียมต่างๆ ที่เรียกเก็บจากกองทุนนั้น ท่านสามารถพิจารณาข้อมูลได้จากเอกสารแนบสิ่งที่ส่งมาด้วย 2
- ขอมติเพื่อรวมกองทุนพร้อมกับแก้ไขเพิ่มเติมโครงการเรื่องระยะเวลาการรับเงินค่าขายคืนหน่วยลงทุนเพื่อสอดคล้องและเป็นไปตามที่ประกาศของ สำนักงาน ก.ล.ต.

หมายเหตุ: *ท่านสามารถพิจารณารายละเอียดข้อมูลกองทุน T-ES-ChinaA-SSF และ กองทุน ES-CHINAA รวมถึงรายละเอียดข้อมูล share class SSF (ชนิดเพื่อการออม) ดังกล่าว และรายละเอียดข้อมูลการแก้ไขโครงการกองทุน ES-CHINAA ได้ที่ “สรุปสาระที่สำคัญและผลการดำเนินงานของกองทุน ES-CHINAA และ กองทุน T-ES-ChinaA-SSF”

และ “ตารางเปรียบเทียบหัวข้อเรื่องและรายละเอียดที่จะขอติเพื่อแก้ไขโครงการจัดการกองทุน ES-CHINAA” (ตามเอกสารแนบสิ่งที่ส่งมาด้วย 2)

ข้อมูลเพิ่มเติม

- 1) การดำเนินการโอนกองทุน T-ES-ChinaA-SSF ไปรวมกับกองทุน ES-CHINAA ใน share class SSF และเลิกกองทุน T-ES-ChinaA-SSF นั้น จะไม่กระทบกับสิทธิประโยชน์ทางภาษีที่เกี่ยวข้องกับกองทุนรวมเพื่อการออม (SSF) ของผู้ถือหน่วยลงทุนของกองทุน T-ES-ChinaA-SSF แต่อย่างใด
- 2) สิทธิของท่านผู้ถือหน่วยลงทุนในช่วงระยะเวลา นับตั้งแต่วันที่บริษัทจัดการส่งการแจ้งขอมติ จนถึงวันที่มีการรวมกองทุนรวมนั้น ท่านผู้ถือหน่วยลงทุนยังคงสามารถขายคืนหรือสับเปลี่ยนหน่วยลงทุนออกได้ตามปกติ (ภายใต้เงื่อนไข SSF) แต่ทั้งนี้ บริษัทจัดการขอสงวนสิทธิ์ที่จะปฏิเสธหรือหยุดรับคำสั่งซื้อหรือสับเปลี่ยนหน่วยลงทุนเข้าได้ ในช่วงเวลาดังกล่าว โดยจะแจ้งให้ผู้ถือหน่วยลงทุนทราบเป็นการล่วงหน้าผ่านเว็บไซต์ของบริษัทจัดการ (www.eastspring.co.th)
- 3) สำหรับรายการคำสั่งซื้อขายสับเปลี่ยนอัตโนมัติ (Auto Investment Plan: AIP) หรือคำสั่งซื้อหน่วยลงทุนเป็นประจำ (Saving Plan) (ถ้ามี) บริษัทจัดการขอสงวนสิทธิ์ที่จะดำเนินการยกเลิกรายการ AIP หรือ Saving Plan ดังกล่าว หลังจากวันที่ได้รับมติการรวมกองทุน โดยจะแจ้งให้ผู้ถือหน่วยลงทุนทราบวันที่มีผลยกเลิก ผ่านเว็บไซต์ของบริษัทจัดการ (www.eastspring.co.th)
- 4) บริษัทจัดการให้สิทธิท่านผู้ถือหน่วยลงทุนของกองทุนรวมที่ไม่เห็นด้วยกับการโอนกองทุนไปรวมกับกองทุน ES-CHINAA โดยท่านสามารถขายคืนหน่วยลงทุนหรือโอนหน่วยลงทุนไปกองทุนรวมอื่นๆ ได้ โดยไม่ต้องเสียค่าธรรมเนียมขากออก (exit without fee) ของกองทุนนี้ (ถ้ามี) ภายในช่วงเวลาที่กำหนด โดยจะแจ้งให้ผู้ถือหน่วยลงทุนทราบเป็นการล่วงหน้าผ่านเว็บไซต์ของบริษัทจัดการ (www.eastspring.co.th)
- 5) สำหรับค่าใช้จ่ายต่างๆ ที่เกี่ยวข้องกับการรวมกองทุน บริษัทจัดการจะเป็นผู้รับผิดชอบ เช่น ค่าใช้จ่ายในการดำเนินการขอมติผู้ถือหน่วยลงทุน ค่าใช้จ่ายในการชำระบัญชี (ถ้ามี) เป็นต้น

3. ความเห็นของผู้ติดตามดูแลการจัดการกองทุนรวม (Independent Oversight Entity: IOE)

ผู้ติดตามดูแลการจัดการกองทุนรวม พิจารณาแล้วมีความเห็นว่า การดำเนินการโอนกองทุน T-ES-ChinaA-SSF ไปรวมกับกองทุน ES-CHINAA และเลิกกองทุนนั้น จะเป็นประโยชน์กับกองทุนและผู้ถือหน่วยลงทุนในด้านการบริหารจัดการ เนื่องจากขนาดกองทุนที่ใหญ่ขึ้น อาจช่วยให้การบริหารจัดการทั้งด้านการลงทุนและการบริหารสภาพคล่องได้ดียิ่งขึ้น อย่างไรก็ตาม ผู้ถือหน่วยควรพิจารณาในเรื่องค่าธรรมเนียมและค่าใช้จ่ายของกองทุน เพื่อประกอบการตัดสินใจ โดยในส่วนของการแก้ไขโครงการกองทุน ES-CHINAA ในเรื่องของระยะเวลาการรับเงินค่าขายคืนหน่วยลงทุน นั้น ผู้ถือหน่วยลงทุนยังคงได้รับเงินค่าขายคืนเหมือนเดิมไม่เปลี่ยนแปลง

ผู้ถือหุ้นหน่วยลงทุนที่มีสิทธิออกเสียง

ในการออกเสียงลงคะแนนในการขอมติครั้งนี้ บริษัทจัดการจะพิจารณารายชื่อผู้ถือหุ้นหน่วยลงทุนที่มีสิทธิออกเสียงโดยใช้ชื่อและฐานข้อมูลหน่วยลงทุน ตามที่ปรากฏในทะเบียนผู้ถือหุ้นหน่วยลงทุน สิ้นสุด ณ วันที่ 18 เมษายน 2568 นี้ ทั้งนี้บริษัทจัดการได้ประกาศให้ผู้ถือหุ้นหน่วยลงทุนทราบวันกำหนดรายชื่อผู้ถือหุ้นหน่วยลงทุนที่มีสิทธิออกเสียงแล้ว เมื่อวันที่ 11 เมษายน 2568 ผ่านทางเว็บไซต์ของบริษัทจัดการ

การอนุมัติเพื่อรวมกองทุน และเลิกกองทุน

การขอมติเพื่อรวมกองทุน และเลิกกองทุน (ครั้งที่ 2) นี้ ไม่บังคับว่าจะต้องนับองค์ประชุม โดยการนับมติในเรื่องดังกล่าว ต้องได้รับความเห็นชอบจากผู้ถือหุ้นหน่วยลงทุน เกิน 3 ใน 4 (75%) ของจำนวนหน่วยลงทุนทั้งหมดของผู้ถือหุ้นหน่วยลงทุนที่มีสิทธิออกเสียงลงคะแนนและแจ้งมติกลับมา ซึ่งเป็นไปตามแนวทางปฏิบัติตามประกาศแนวปฏิบัติที่ นป. 7/2562 เรื่องแนวทางปฏิบัติการขอมติผู้ถือหุ้นหน่วยลงทุน ของสำนักงานคณะกรรมการกำกับหลักทรัพย์และตลาดหลักทรัพย์

วิธีออกเสียงลงมติ

บริษัทจัดการจะดำเนินการขอมติในเรื่องการรวมกองทุน และเลิกกองทุนเปิดธนาชาติ อีสท์สปริง China A เพื่อการออม (T-ES-ChinaA-SSF) โดยผู้ถือหุ้นหน่วยลงทุนสามารถใช้สิทธิออกเสียงลงมติได้ตั้งแต่วันที่ 25 เมษายน 2568 จนถึงวันที่ 26 พฤษภาคม 2568 ซึ่งเป็นวันสุดท้ายของการรับแจ้งมติการรวมกองทุน และเลิกกองทุน โดยจะถือวันที่ที่ประทับรับจดหมายดังกล่าวของผู้ให้บริการส่งจดหมายตอบกลับ หรือของผู้สนับสนุนการขายหรือรับซื้อคืนของกองทุน หรือของบริษัทจัดการเมื่อมีการส่งโดยตรงมายังบริษัทจัดการ (แล้วแต่กรณี) และหากบริษัทจัดการไม่ได้รับการแจ้งมติภายในระยะเวลาดังกล่าว บริษัทจัดการจะถือว่าท่าน “ไม่ลงमतออกเสียง”

ทั้งนี้ บริษัทจัดการขอขอบพระคุณท่านเป็นอย่างสูงที่ได้ให้ความไว้วางใจในการใช้บริการกองทุนรวมของบริษัทจัดการด้วยดีเสมอมา และหากท่านผู้ถือหุ้นหน่วยลงทุนต้องการสอบถามข้อมูลเพิ่มเติม โปรดติดต่อศูนย์ที่ปรึกษาการลงทุน โทร.1725 ในวันทำการ เวลา 8.30-17.00 น.

ขอแสดงความนับถือ

บริษัทหลักทรัพย์จัดการกองทุน อีสท์สปริง (ประเทศไทย) จำกัด

กองทุนเปิดธนาชาติ อีสท์สปริง China A เพื่อการออม

รายงานการลงทุนในหลักทรัพย์และทรัพย์สินอื่น

ณ วันที่ 9 พฤษภาคม 2568

ชื่อหลักทรัพย์	อัตรา ดอกเบี้ย (%)	อันดับความน่าเชื่อถือ				วันครบ กำหนด	จำนวนหน่วย (พันหน่วย)/ มูลค่าหน่วย (ล้านบาท)	มูลค่าตาม ราคาตลาดไม่รวม ดอกเบี้ยค้างรับ (ล้านบาท)	ร้อยละของ เงินลงทุน	มูลค่าตาม ราคาตลาดรวม ดอกเบี้ยค้างรับ (ล้านบาท)	ร้อยละของ มูลค่า ทรัพย์สิน สุทธิ
		TRIS	FTCH	S&P	Moody's						
การลงทุนในหลักทรัพย์ต่างประเทศ								220,620.47	100.00	220,620.47	97.94
หน่วยลงทุน								220,620.47	100.00	220,620.47	97.94
ประเภทกองทุนรวมตราสารหนี้ลงทุน								220,620.47	100.00	220,620.47	97.94
UBCIA2A	UBS (Lux) IS - China A Opportunity (USD) I-A2-acc					69.21	220,620.47	100.00	220,620.47	97.94	
เงินฝากธนาคาร										1,411.01	0.63
ประเภทออมทรัพย์										1,409.01	0.63
BAY - S/A	ธนาคารกรุงศรีอยุธยา จำกัด (มหาชน)					1,379.39			1,386.62	0.62	
BANK DEPOSIT-US D	JP Morgan Chase Bank, N.A., London					22.46			22.39	0.01	
ประเภทกระแสรายวัน										2.00	0.00
BAY - C/A	ธนาคารกรุงศรีอยุธยา จำกัด (มหาชน)					2.00			2.00	0.00	
การถือกันความเสี่ยงของรายการในอนาคตโดยใช้สัญญาล่วงหน้า										4,045.25	1.79
สัญญาซื้อเงินตราต่างประเทศล่วงหน้า										888.73	0.40
สัญญาขายเงินตราต่างประเทศล่วงหน้า										3,156.51	1.39
สินทรัพย์อื่นและหนี้สินอื่น										(820.26)	(0.36)
สินทรัพย์อื่น										0.80	0.00
หนี้สินอื่น										(821.06)	(0.36)
								220,620.47	100.00	225,256.47	100.00

หมายเหตุ * อันดับความน่าเชื่อถือ (Rating) ของผู้ออกตราสาร

กองทุนเปิดอีสท์สปริง China A Active
 รายงานการลงทุนในหลักทรัพย์และทรัพย์สินอื่น
 ณ วันที่ 9 พฤษภาคม 2568

หลักทรัพย์ที่ลงทุน	รหัส	มูลค่าตามราคาตลาด (บาท)	สัดส่วน
(จ) เงินฝากธนาคาร		24,593,304.78	0.74%
1 ธนาคารกรุงเทพ จำกัด (มหาชน)	BBL	24,593,304.78	0.74%
(ข) หน่วยลงทุน		3,270,222,196.56	97.76%
1 UBS Lux Investment Sicav II - China A Opportunity	UBCIA2A	3,169,204,037.67	94.74%
2 Eastspring Investments-China A Shares Growth Fund	EAASGCU	101,018,158.89	3.02%
(ค) สัญญาซื้อขายล่วงหน้า / สัญญาซื้อขายล่วงหน้าแฝง		62,710,200.62	1.87%
1 สัญญาฟอรัเวิร์ด		62,710,200.62	1.87%
(ง) ทรัพย์สินอื่น		1,784.55	0.00%
1 ทรัพย์สินอื่น		1,784.55	0.00%
(ฉ) หนี้สินอื่น		-12,400,925.61	-0.37%
1 หนี้สินอื่น		-12,400,925.61	-0.37%
		3,345,126,560.90	100.00%

การลงทุนในหน่วยลงทุนไม่ใช่การฝากเงิน รวมทั้งไม่ได้อยู่ภายใต้ความคุ้มครองของสถาบันคุ้มครองเงินฝาก จึงมีความเสี่ยงจากการลงทุนซึ่งผู้ลงทุนอาจไม่ได้รับเงินลงทุนคืนเต็มจำนวน กองทุนนี้เน้นนโยบายป้องกันความเสี่ยงในอัตราแลกเปลี่ยนเงินตราต่างประเทศตามดุลยพินิจของผู้จัดการกองทุน ดังนั้น ผู้ลงทุนอาจจะขาดทุนหรือได้รับผลกำไรจากอัตราแลกเปลี่ยนหรือได้รับเงินคืนต่ำกว่าเงินลงทุนเริ่มแรกได้

ทำความเข้าใจลักษณะสินค้า เงื่อนไขผลตอบแทน และความเสี่ยงก่อนตัดสินใจลงทุน
 วันที่ 9 พฤษภาคม 2568

กองทุนเปิดอีสท์สปริง China A Active (ES-CHINAA)

งบแสดงฐานะการเงิน
ณ วันที่ 31 มกราคม 2568

(หน่วย:บาท)

"ยังไม่ได้ตรวจสอบ"
"ยังไม่ได้สอบทาน"

สินทรัพย์

เงินลงทุนแสดงด้วยมูลค่ายุติธรรม	3,257,042,855.71
เงินฝากธนาคาร	46,004,220.51
ลูกหนี้	
จากเงินปันผลและดอกเบี๋ย	11,205.45
จากการขายเงินลงทุน	-
จากการขายหน่วยลงทุน	-
จากการขายสัญญาอนุพันธ์	88,381,392.41
ลูกหนี้อื่น	-
สินทรัพย์อื่น	-
รวมสินทรัพย์	3,391,439,674.08

หนี้สิน

เจ้าหนี้	
จากการซื้อเงินลงทุน	2,356,200.00
จากการรับซื้อคืนหน่วยลงทุน	6,063,855.81
จากการขายหน่วยลงทุนรอจัดสรร	13,398.01
เจ้าหนี้จากสัญญาอนุพันธ์	16,228,665.00
ค่าใช้จ่ายค้างจ่าย	2,888,034.87
ภาษีเงินได้ค้างจ่าย	22,612.63
หนี้สินอื่น	169,766.62
รวมหนี้สิน	27,742,532.94

สินทรัพย์สุทธิ

3,363,697,141.14

สินทรัพย์สุทธิ

ทุนที่ได้รับจากผู้ถือหน่วยลงทุน	5,013,521,646.00
กำไร(ขาดทุน)สะสม	
บัญชีปรับสมดุล	1,550,429,943.22
กำไร(ขาดทุน)สะสมจากการดำเนินงาน	(3,200,254,448.08)
รวมสินทรัพย์สุทธิ	3,363,697,141.14

สินทรัพย์สุทธิต่อหน่วย

6.7101

จำนวนหน่วยลงทุนที่จำหน่ายแล้วทั้งหมด ณ สิ้นงวด (หน่วย)

501,284,299.2487

กองทุนเปิดธนชาต อีสท์สปริง China A เพื่อการออม (T-ES-ChinaA-SSF)

งบแสดงฐานะการเงิน

ณ วันที่ 31 มกราคม 2568

(หน่วย:บาท)

"ยังไม่ได้ตรวจสอบ"

"ยังไม่ได้สอบทาน"

สินทรัพย์

เงินลงทุนแสดงด้วยมูลค่ายุติธรรม	210,036,353.81
เงินฝากธนาคาร	3,039,844.42
ลูกหนี้	
จากเงินปันผลและดอกเบี๋ย	2,722.45
จากการขายเงินลงทุน	-
จากการขายหน่วยลงทุน	-
จากการขายสัญญาอนุพันธ์	5,527,464.36
ลูกหนี้อื่น	-
สินทรัพย์อื่น	2,065.60
รวมสินทรัพย์	218,608,450.64

หนี้สิน

เจ้าหนี้	
จากการซื้อเงินลงทุน	-
จากการรับซื้อคืนหน่วยลงทุน	-
จากการขายหน่วยลงทุนรอจัดสรร	-
เจ้าหนี้จากสัญญาอนุพันธ์	1,370,932.50
ค่าใช้จ่ายค้างจ่าย	343,205.11
ภาษีเงินได้ค้างจ่าย	408.37
หนี้สินอื่น	10,312.49
รวมหนี้สิน	1,724,858.47

สินทรัพย์สุทธิ

216,883,592.17

สินทรัพย์สุทธิ

ทุนที่ได้รับจากผู้ถือหน่วยลงทุน	398,138,619.57
กำไร(ขาดทุน)สะสม	
บัญชีปรับสมดุล	(56,652,620.54)
กำไร(ขาดทุน)สะสมจากการดำเนินงาน	(124,602,406.86)
รวมสินทรัพย์สุทธิ	216,883,592.17

สินทรัพย์สุทธิต่อหน่วย

5.4474

จำนวนหน่วยลงทุนที่จำหน่ายแล้วทั้งหมด ณ สิ้นงวด (หน่วย)

39,813,861.9569

กองทุนเปิดอีสท์สปริง China A Active (ES-CHINAA)

งบแสดงฐานะการเงิน

ณ วันที่ 31 มกราคม 2568

(หน่วย:บาท)

"ประมาณการ"

สินทรัพย์

เงินลงทุนแสดงด้วยมูลค่ายุติธรรม	6,797,858,039.22
เงินฝากธนาคาร	93,210,711.52
ลูกหนี้	
จากเงินปันผลและดอกเบี๋ย	34,968.83
จากการขายเงินลงทุน	-
จากการขายหน่วยลงทุน	-
จากการขายสัญญาอนุพันธ์	187,238,197.11
ลูกหนี้อื่น	-
สินทรัพย์อื่น	38,595.20
รวมสินทรัพย์	7,078,380,511.88

หนี้สิน

เจ้าหนี้	
จากการซื้อเงินลงทุน	7,068,600.00
จากการรับซื้อคืนหน่วยลงทุน	13,844,225.01
จากการขายหน่วยลงทุนรอจัดสรร	13,398.01
เจ้าหนี้จากสัญญาอนุพันธ์	35,119,747.50
ค่าใช้จ่ายค้างจ่าย	6,256,157.65
ภาษีเงินได้ค้างจ่าย	26,177.14
หนี้สินอื่น	265,244.57
รวมหนี้สิน	62,593,549.88

สินทรัพย์สุทธิ

7,015,786,962.00

สินทรัพย์สุทธิ

ทุนที่ได้รับจากผู้ถือหน่วยลงทุน	10,456,197,345.11
กำไร(ขาดทุน)สะสม	
บัญชีปรับสมดุล	(240,155,935.03)
กำไร(ขาดทุน)สะสมจากการดำเนินงาน	(3,200,254,448.08)
รวมสินทรัพย์สุทธิ	7,015,786,962.00

สินทรัพย์สุทธิต่อหน่วย

6.7101

จำนวนหน่วยลงทุนที่จำหน่ายแล้วทั้งหมด ณ สิ้นงวด (หน่วย)

1,045,551,869.1596

จำนวนหน่วยลงทุนที่สับเปลี่ยนเข้า ES-CHINAA (หน่วย)

จากกองทุน T-ES-CHINA A	511,945,608.6630
จากกองทุน T-ES-ChinaA-SSF	32,321,961.2479

สรุปสาระที่สำคัญและผลการดำเนินงานของ กองทุนเปิดอีสท์สปริง China A Active (ES-CHINAA) และ
กองทุนเปิดธนาชาติ อีสท์สปริง China A เพื่อการออม (T-ES-ChinaA-SSF)

ส่วนโครงการกองทุน

หัวข้อ	ES-CHINAA	T-ES-ChinaA-SSF	ES-CHINAA-SSF หมายเหตุ: ES-CHINAA กำลังอยู่ระหว่างดำเนินการแก้ไขโครงการเพื่อเพิ่ม share class ชนิดเพื่อการออม
ชื่อโครงการจัดการ (ไทย)	กองทุนเปิดอีสท์สปริง China A Active	กองทุนเปิดธนาชาติ อีสท์สปริง China A เพื่อการออม	กองทุนเปิดอีสท์สปริง China A Active (ชนิดเพื่อการออม)
ชื่อโครงการจัดการ (อังกฤษ)	Eastspring China A Active Fund	Thanachart Eastspring China A Super Savings Fund	Eastspring China A Active Fund (Super Savings Fund Class)
ชื่อย่อ	ES-CHINAA	T-ES-ChinaA-SSF	ES-CHINAA-SSF
มูลค่าทรัพย์สินสุทธิ (ณ 17 เมษายน 2568)	3,302,042,091.43 บาท	219,714,696.17 บาท	-
มูลค่าหน่วยลงทุน (ณ 17 เมษายน 2568)	6.7855 บาทต่อหน่วย	5.5254 บาทต่อหน่วย	-
วันที่จดทะเบียนกองทุน	5 มีนาคม 2563	3 พฤศจิกายน 2563	-
วัตถุประสงค์ของโครงการ	เพื่อสร้างผลตอบแทนจากการลงทุนของกองทุนให้ได้ใกล้เคียงกับผลตอบแทนของกองทุน UBS (Lux) IS - China A Opportunity โดยจะลงทุนในหน่วยลงทุนของกองทุนต่างประเทศโดยเฉลี่ยในรอบบัญชีไม่น้อยกว่าร้อยละ 80 ของมูลค่าสินทรัพย์สุทธิของ	เหมือน ES-CHINAA	เหมือน ES-CHINAA

หมายเหตุ: ES-CHINAA อยู่ระหว่างดำเนินการขอมติเพื่อรวมกองทุนพร้อมกับขอมติแก้ไขโครงการ ดังนั้น การได้รับมติดรวมกองทุนรวมพร้อมกับการแก้ไขโครงการดังกล่าว โดยบริษัทจัดการจะดำเนินการรับโอนกองทุน T-ES-ChinaA-SSF เข้ามารวมกับกองทุน ES-CHINAA ใน share class SSF ซึ่งเป็น share class ชนิดเพื่อการออม (ES-CHINAA-SSF) ซึ่ง ES-CHINAA อยู่ระหว่างเตรียมการขอมติแก้ไขโครงการกับ สำนักงาน ก.ล.ต เพื่อเพิ่ม share class ดังกล่าว เพื่อรองรับการรวมกองทุนตามที่กล่าว โดยมีรายละเอียดการแก้ไขโครงการตามที่ ES-CHINAA ขอมติแก้ไขตามตารางด้านล่าง

หัวข้อ	ES-CHINAA	T-ES-ChinaA-SSF	ES-CHINAA-SSF หมายเหตุ: ES-CHINAA กำลังอยู่ระหว่างดำเนินการแก้ไขโครงการเพื่อเพิ่ม share class ชนิดเพื่อการออม
	กองทุนส่วนที่เหลือลงทุนในหลักทรัพย์อื่นใดที่ได้รับความเห็นชอบจากสำนักงาน ก.ล.ต.		
ประเภทกองทุน	ตราสารทุน	เหมือน ES-CHINAA	เหมือน ES-CHINAA
ประเภทกองทุนตามลักษณะพิเศษ	กองทุนรวมฟีดเดอร์	- กองทุนรวมเพื่อการออม - กองทุนรวมฟีดเดอร์	เหมือน T-ES-ChinaA-SSF
ชื่อกองทุนหลัก (กรณี Feeder Fund)	กองทุน UBS (Lux) IS – China A Opportunity	เหมือน ES-CHINAA	เหมือน ES-CHINAA
ประเทศที่กำกับดูแลการเสนอขาย	ลักเซมเบิร์ก (LUXEMBOURG)	เหมือน ES-CHINAA	เหมือน ES-CHINAA
ประเภทกองทุนตามการลงทุนในต่างประเทศ	กองทุนรวมที่เน้นลงทุนแบบมีความเสี่ยงต่างประเทศ	เหมือน ES-CHINAA	เหมือน ES-CHINAA
นโยบายการป้องกันความเสี่ยงจากอัตราแลกเปลี่ยนของกองทุน	ดุลยพินิจ	เหมือน ES-CHINAA	เหมือน ES-CHINAA
การลงทุนในสัญญาซื้อขายล่วงหน้า (Derivatives)	<ul style="list-style-type: none"> - ลงทุน วัตถุประสงค์ของการลงทุนในสัญญาซื้อขายล่วงหน้า (Derivatives) : - ที่มีได้มีวัตถุประสงค์เพื่อลดความเสี่ยง (Non-Hedging) - มีนโยบายการลงทุนใน derivatives: แบบไม่ซับซ้อน 	เหมือน ES-CHINAA	เหมือน ES-CHINAA

หมายเหตุ: ES-CHINAA อยู่ระหว่างดำเนินการขอมติเพื่อรวมกองทุนพร้อมกับขอมติแก้ไขโครงการ ดังนั้น การได้รับมติดรวมกองทุนรวมพร้อมกับการแก้ไขโครงการดังกล่าว โดยบริษัทจัดการจะดำเนินการรับโอนกองทุน T-ES-ChinaA-SSF เข้ามารวมกับกองทุน ES-CHINAA ใน share class SSF ซึ่งเป็น share class ชนิดเพื่อการออม (ES-CHINAA-SSF) ซึ่ง ES-CHINAA อยู่ระหว่างเตรียมการแก้ไขโครงการกับ สำนักงาน ก.ล.ต เพื่อเพิ่ม share class ดังกล่าว เพื่อรองรับการรวมกองทุนตามที่กล่าว โดยมีรายละเอียดการแก้ไขโครงการตามที่ ES-CHINAA ขอมติแก้ไขตามตารางด้านล่าง

หัวข้อ	ES-CHINAA	T-ES-ChinaA-SSF	ES-CHINAA-SSF หมายเหตุ: ES-CHINAA กำลังอยู่ระหว่างดำเนินการแก้ไขโครงการเพื่อเพิ่ม share class ชนิดเพื่อการออม
	<p>วิธีการในการคำนวณ Global Exposure limit : Commitment approach</p> <ul style="list-style-type: none"> - อัตราส่วนการลงทุนใน derivatives สูงสุด (Maximum Global Exposure) ไม่เกิน 100.00 - การลดความเสี่ยง (Hedging) 		
การลงทุนในตราสารที่มีสัญญาซื้อขายล่วงหน้า (Structured Note)	ลงทุน	เหมือน ES-CHINAA	เหมือน ES-CHINAA
กลยุทธ์การบริหารกองทุน (Management Style)	กองทุนไทยมุ่งหวังให้ผลประกอบการเคลื่อนไหวตามกองทุนหลัก ส่วนกองทุนหลักมุ่งหวังให้ผลประกอบการสูงกว่าดัชนีชี้วัด (active management)	เหมือน ES-CHINAA	เหมือน ES-CHINAA
ลักษณะการจ่ายผลตอบแทนของกองทุน	จ่ายผลตอบแทนแบบไม่ซับซ้อน	เหมือน ES-CHINAA	เหมือน ES-CHINAA
รายละเอียดเพิ่มเติมเกี่ยวกับนโยบายการลงทุน	<p>กองทุนจะเน้นลงทุนในหน่วยลงทุนของกองทุนรวมต่างประเทศเพียงกองเดียว คือ กองทุน UBS (Lux) IS - China A Opportunity (กองทุนหลัก) ในหน่วยลงทุนชนิด Class I-A2-acc ซึ่งเป็น Class ที่เสนอขายผู้ลงทุนสถาบัน ไม่มีนโยบายจ่ายเงินปันผล ในอัตราส่วนโดยเฉลี่ยในรอบปีบัญชีไม่น้อยกว่าร้อยละ 80 ของมูลค่าทรัพย์สินสุทธิของกองทุน กองทุนหลักมีนโยบายลงทุนที่มุ่งหาผลตอบแทนผ่านการลงทุนในตราสารทุนของบริษัทที่มี</p>	เหมือน ES-CHINAA	เหมือน ES-CHINAA

หมายเหตุ: ES-CHINAA อยู่ระหว่างดำเนินการขอมติเพื่อรวมกองทุนพร้อมกับขอมติแก้ไขโครงการ ดังนั้น การได้รับมรดกกองทุนรวมพร้อมกับการแก้ไขโครงการดังกล่าว โดยบริษัทจัดการจะดำเนินการรับโอนกองทุน T-ES-ChinaA-SSF เข้ามารวมกับกองทุน ES-CHINAA ใน share class SSF ซึ่งเป็น share class ชนิดเพื่อการออม (ES-CHINAA-SSF) ซึ่ง ES-CHINAA อยู่ระหว่างเตรียมการแก้ไขโครงการกับ สำนักงาน ก.ล.ต เพื่อเพิ่ม share class ดังกล่าว เพื่อรองรับการรวมกองทุนตามที่กล่าว โดยมีรายละเอียดการแก้ไขโครงการตามที่ ES-CHINAA ขอมติแก้ไขตามตารางด้านล่าง

หัวข้อ	ES-CHINAA	T-ES-ChinaA-SSF	ES-CHINAA-SSF หมายเหตุ: ES-CHINAA กำลังอยู่ระหว่างดำเนินการแก้ไขโครงการเพื่อเพิ่ม share class ชนิดเพื่อการออม
	<p>ภูมิลำเนา หรือมีธุรกิจหลักอยู่ในประเทศจีน จดทะเบียนในประเทศลักเซมเบิร์ก (Luxembourg) ดำเนินงานตามระเบียบของ UCI กองทุนหลักดังกล่าวบริหารจัดการโดย UBS Fund Management (Luxembourg) S.A., และลงทุนในรูปสกุลเงินดอลลาร์สหรัฐ</p> <p>ส่วนที่เหลือบริษัทจัดการจะลงทุนในหลักทรัพย์ หรือทรัพย์สินอื่น หรือการหาผลตอบแทนโดยวิธีอื่นตามที่คณะกรรมการ ก.ล.ต. หรือสำนักงานคณะกรรมการ ก.ล.ต. ประกาศกำหนด โดยจะลงทุนทั้งในประเทศและ/หรือต่างประเทศ</p> <p>บริษัทจัดการขอสงวนสิทธิเปลี่ยนแปลงประเภทและลักษณะพิเศษของกองทุนรวมในอนาคตเป็น Fund of Funds หรือลงทุนโดยตรงในตราสาร และ/หรือหลักทรัพย์ต่างประเทศได้ หรือเปลี่ยนกลับมาเป็น Feeder Fund ได้ โดยไม่ทำให้ระดับความเสี่ยงของการลงทุน (risk spectrum) เพิ่มขึ้น ทั้งนี้ ให้เป็นดุลยพินิจของผู้จัดการกองทุน โดยขึ้นกับสถานการณ์ตลาด และต้องเป็นไปเพื่อประโยชน์สูงสุดของผู้ถือหน่วยลงทุน อนึ่ง บริษัทจัดการจะดำเนินการแจ้งผู้ถือหน่วยลงทุนล่วงหน้าไม่น้อยกว่า 30 วัน โดยผ่านเว็บไซต์บริษัทจัดการหรือช่องทางอื่นใดที่บริษัทจัดการกำหนด ก่อนดำเนินการเปลี่ยนแปลงการลงทุนดังกล่าว</p> <p>ทั้งนี้ การลงทุนของกองทุนในกองทุนหลักจะอยู่ในรูปสกุลเงินดอลลาร์สหรัฐ โดยกองทุนอาจเข้าทำสัญญาซื้อขายล่วงหน้า</p>	<p>เหมือน ES-CHINAA</p>	<p>เหมือน ES-CHINAA</p>

หมายเหตุ: ES-CHINAA อยู่ระหว่างดำเนินการขอมติเพื่อรวมกองทุนพร้อมกับขอมติแก้ไขโครงการ ดังนั้น การได้รับมรดกกองทุนรวมพร้อมกับการแก้ไขโครงการดังกล่าว โดยบริษัทจัดการจะดำเนินการรับโอนกองทุน T-ES-ChinaA-SSF เข้ามารวมกับกองทุน ES-CHINAA ใน share class SSF ซึ่งเป็น share class ชนิดเพื่อการออม (ES-CHINAA-SSF) ซึ่ง ES-CHINAA อยู่ระหว่างเตรียมการแก้ไขโครงการกับ สำนักงาน ก.ล.ต เพื่อเพิ่ม share class ดังกล่าว เพื่อรองรับการรวมกองทุนตามที่กล่าว โดยมีรายละเอียดการแก้ไขโครงการตามที่ ES-CHINAA ขอมติแก้ไขตามตารางด้านล่าง

หัวข้อ	ES-CHINAA	T-ES-ChinaA-SSF	ES-CHINAA-SSF หมายเหตุ: ES-CHINAA กำลังอยู่ระหว่างดำเนินการแก้ไขโครงการเพื่อเพิ่ม share class ชนิดเพื่อการออม
	<p>(Derivatives) โดยมีวัตถุประสงค์เพื่อป้องกันความเสี่ยงในอัตราแลกเปลี่ยนเงินตราต่างประเทศตามดุลยพินิจของผู้จัดการกองทุน ดังนั้น ผู้ลงทุนอาจจะขาดทุนหรือได้รับกำไรจากอัตราแลกเปลี่ยน/หรือได้รับเงินคืนต่ำกว่าเงินลงทุนเริ่มแรกได้ เช่น กรณีที่ค่าเงินสกุลเงินดอลลาร์สหรัฐ มีแนวโน้มอ่อนค่าลง ผู้จัดการกองทุนอาจพิจารณาลงทุนในสัญญาซื้อขายล่วงหน้าเพื่อป้องกันความเสี่ยงที่เกี่ยวข้องกับอัตราแลกเปลี่ยน (FX Derivatives) บางส่วน อย่างไรก็ตาม ผู้จัดการกองทุนอาจพิจารณาลงทุนในสัดส่วนที่น้อยหรืออาจพิจารณาไม่ป้องกันความเสี่ยงในกรณีที่ค่าเงินสกุลเงินดอลลาร์สหรัฐ มีแนวโน้มแข็งค่า</p> <p>กองทุนอาจพิจารณาลงทุนในสัญญาซื้อขายล่วงหน้า (Derivatives) เพื่อเพิ่มประสิทธิภาพการบริหารการลงทุน (efficient portfolio management (EPM)) ได้ หรืออาจลงทุนในหรือมีไว้ซึ่งตราสารที่มีสัญญาซื้อขายล่วงหน้าแฝง (Structured Note) โดยเป็นไปตามหลักเกณฑ์หรือได้รับความเห็นชอบจากสำนักงานคณะกรรมการ ก.ล.ต. รวมทั้งอาจทำธุรกรรมการให้ยืมหลักทรัพย์ หรือธุรกรรมการซื้อโดยมีสัญญาขายคืน (Reverse Repo) ได้ นอกจากนี้ กองทุนอาจลงทุนในตราสารทุนที่ไม่ได้จดทะเบียนในตลาดหลักทรัพย์ (Unlisted) และตราสารหนี้ที่มีอันดับความน่าเชื่อถือต่ำกว่าระดับที่สามารถลงทุนได้ (Non-Investment grade) และตราสารหนี้ที่ไม่ได้รับการจัดอันดับความน่าเชื่อถือ (Unrated) รวมถึงลงทุนในหลักทรัพย์หรือ</p>	<p>เหมือน ES-CHINAA</p>	<p>เหมือน ES-CHINAA</p>

หมายเหตุ: ES-CHINAA อยู่ระหว่างดำเนินการขอมติเพื่อรวมกองทุนพร้อมกับขอมติแก้ไขโครงการ ดังนั้น การได้รับมรดกกองทุนรวมพร้อมกับการแก้ไขโครงการดังกล่าว โดยบริษัทจัดการจะดำเนินการรับโอนกองทุน T-ES-ChinaA-SSF เข้ามารวมกับกองทุน ES-CHINAA ใน share class SSF ซึ่งเป็น share class ชนิดเพื่อการออม (ES-CHINAA-SSF) ซึ่ง ES-CHINAA อยู่ระหว่างเตรียมการแก้ไขโครงการกับ สำนักงาน ก.ล.ต เพื่อเพิ่ม share class ดังกล่าว เพื่อรองรับการลงทุนกองทุนตามที่กล่าว โดยมีรายละเอียดการแก้ไขโครงการตามที่ ES-CHINAA ขอมติแก้ไขตามตารางด้านล่าง

หัวข้อ	ES-CHINAA	T-ES-ChinaA-SSF	ES-CHINAA-SSF หมายเหตุ: ES-CHINAA กำลังอยู่ระหว่างดำเนินการแก้ไขโครงการเพื่อเพิ่ม share class ชนิดเพื่อการออม
	<p>ทรัพย์สินอื่นใด หรือหาดอกผลโดยวิธีอื่นอย่างใดอย่างหนึ่งหรือหลายอย่างตามที่ประกาศคณะกรรมการ ก.ล.ต. หรือประกาศสำนักงานคณะกรรมการ ก.ล.ต. กำหนด</p> <p><u>เงื่อนไข/ข้อจำกัดอื่น</u></p> <p>1. บริษัทจัดการขอสงวนสิทธิที่จะพิจารณาเปลี่ยนแปลงชนิดของหน่วยลงทุน (class) และ/หรือกองทุนรวมต่างประเทศตามดุลยพินิจของบริษัทจัดการ ในกรณีที่ชนิดของหน่วยลงทุน (class) หรือกองทุนรวมต่างประเทศที่กองทุนลงทุนนั้นไม่เหมาะสมอีกต่อไป หรืออาจสืบเนื่องจากการที่ชนิดของหน่วยลงทุน (class) หรือกองทุนรวมต่างประเทศที่กองทุนลงทุนมีการเปลี่ยนแปลงรายละเอียดจนอาจส่งผลกระทบต่ออย่างมีนัยสำคัญ เช่น เงื่อนไขการลงทุน นโยบายการลงทุน เป็นต้น และ/หรือได้รับผลกระทบจากเหตุการณ์ต่างๆ เช่น ภาวะตลาดและเศรษฐกิจมีความผันผวน เกิดภัยพิบัติหรือเกิดเหตุการณ์ไม่ปกติต่างๆ เป็นต้น และ/หรือในกรณีที่มีการเปลี่ยนแปลงอื่นๆ ที่กระทบต่อการลงทุน เช่น การเปลี่ยนแปลงในเรื่องกฎระเบียบต่างๆ ที่เกี่ยวข้องกับการลงทุนต่างประเทศ หรือในกรณีที่กองทุนไม่สามารถเข้าลงทุนในกองทุนหลักได้ หรือในกรณีที่บริษัทจัดการเห็นว่าการลงทุนในหน่วยลงทุนของกองทุนหลัก ไม่เหมาะสมอีกต่อไป อาทิ กรณีที่ผลตอบแทนของกองทุนต่างประเทศดังกล่าวต่ำกว่าผลตอบแทนของกองทุนอื่นๆ ที่มีนโยบายการลงทุนใกล้เคียงกันอย่างมีนัยสำคัญหรือติดต่อกันเป็นระยะเวลาสั้น หรือผลตอบแทนของ</p>	<p>เหมือน ES-CHINAA</p>	<p>เหมือน ES-CHINAA</p>

หมายเหตุ: ES-CHINAA อยู่ระหว่างดำเนินการขอมติเพื่อรวมกองทุนพร้อมกับขอมติแก้ไขโครงการ ดังนั้น การได้รับมิตรวมกองทุนรวมพร้อมกับการแก้ไขโครงการดังกล่าว โดยบริษัทจัดการจะดำเนินการรับโอนกองทุน T-ES-ChinaA-SSF เข้ามารวมกับกองทุน ES-CHINAA ใน share class SSF ซึ่งเป็น share class ชนิดเพื่อการออม (ES-CHINAA-SSF) ซึ่ง ES-CHINAA อยู่ระหว่างเตรียมการแก้ไขโครงการกับ สำนักงาน ก.ล.ต เพื่อเพิ่ม share class ดังกล่าว เพื่อรองรับการรวมกองทุนตามที่กล่าว โดยมีรายละเอียดการแก้ไขโครงการตามที่ ES-CHINAA ขอมติแก้ไขตามตารางด้านล่าง

หัวข้อ	ES-CHINAA	T-ES-ChinaA-SSF	ES-CHINAA-SSF หมายเหตุ: ES-CHINAA กำลังอยู่ระหว่างดำเนินการแก้ไขโครงการเพื่อเพิ่ม share class ชนิดเพื่อการออม
	<p>กองทุนต่างประเทศดังกล่าวต่ำกว่าตัวชี้วัด (Benchmark) ร้อยละ 5 ต่อปีปฏิทิน หรือการลงทุนของกองทุนต่างประเทศไม่เป็นไปตามหนังสือชี้ชวนหรือโครงการ หรือเมื่อกองทุนต่างประเทศกระทำความผิดร้ายแรงตามความเห็นของหน่วยงานที่กำกับดูแลกองทุนต่างประเทศหรือมีการเปลี่ยนแปลงกฎระเบียบที่อาจส่งผลกระทบต่อการทำงานของกองทุนในฐานะผู้ลงทุน หรือมีการเปลี่ยนแปลงผู้บริหารของกองทุนรวมต่างประเทศดังกล่าว หรือบริษัทจัดการของสงวนสิทธิที่จะเปลี่ยนการส่งคำสั่งซื้อขายหน่วยลงทุนของกองทุนหลักจากประเทศลักเซมเบิร์ก เป็นประเทศอื่น ๆ โดยคำนึงถึงและรักษาผลประโยชน์ของผู้ถือหน่วยลงทุนและความเหมาะสมในทางปฏิบัติเป็นสำคัญ รวมถึงขอสงวนสิทธิในการเปลี่ยนแปลงสกุลเงินซื้อขายในกองทุนหลักจากสกุลเงินดอลลาร์สหรัฐ เป็นสกุลเงินอื่นได้ตามความเหมาะสม โดยคำนึงถึงประโยชน์ของผู้ถือหน่วยลงทุนโดยรวม</p> <p>ทั้งนี้ การเปลี่ยนแปลงดังกล่าวจะไม่ขัดกับวัตถุประสงค์และนโยบายการลงทุนของกองทุน และคำนึงถึงและรักษาผลประโยชน์ของผู้ถือหน่วยลงทุนเป็นสำคัญ โดยไม่ถือว่าการดำเนินงานที่ผิดไปจากรายละเอียดโครงการ และถือว่าได้รับความเห็นชอบจากผู้ถือหน่วยลงทุนแล้ว</p> <p>2. กองทุนมีนโยบายการลงทุนในหรือมีไว้ซึ่งกองทุนรวมต่างประเทศเพียงกองทุนเดียว โดยเฉลี่ยในรอบปีบัญชีไม่น้อยกว่าร้อยละ 80 ของมูลค่าทรัพย์สินสุทธิของกองทุน และการลงทุนใน</p>	<p>เหมือน ES-CHINAA</p>	<p>เหมือน ES-CHINAA</p>

หมายเหตุ: ES-CHINAA อยู่ระหว่างดำเนินการขอมติเพื่อรวมกองทุนพร้อมกับขอมติแก้ไขโครงการ ดังนั้น การได้รับมรดกกองทุนรวมพร้อมกับการแก้ไขโครงการดังกล่าว โดยบริษัทจัดการจะดำเนินการรับโอนกองทุน T-ES-ChinaA-SSF เข้ามารวมกับกองทุน ES-CHINAA ใน share class SSF ซึ่งเป็น share class ชนิดเพื่อการออม (ES-CHINAA-SSF) ซึ่ง ES-CHINAA อยู่ระหว่างเตรียมการขอมติแก้ไขโครงการกับ สำนักงาน ก.ล.ต เพื่อเพิ่ม share class ดังกล่าว เพื่อรองรับการลงทุนตามทีกล่าว โดยมีรายละเอียดการแก้ไขโครงการตามที่ ES-CHINAA ขอมติแก้ไขตามตารางด้านล่าง

หัวข้อ	ES-CHINAA	T-ES-ChinaA-SSF	ES-CHINAA-SSF หมายเหตุ: ES-CHINAA กำลังอยู่ระหว่างดำเนินการแก้ไขโครงการเพื่อเพิ่ม share class ชนิดเพื่อการออม
	<p>ต่างประเทศ โดยเฉลี่ยในรอบปีบัญชีไม่น้อยกว่าร้อยละ 80 ของมูลค่าทรัพย์สินสุทธิของกองทุน</p> <p>ทั้งนี้ ความในวรรคหนึ่ง จะไม่นำมาบังคับใช้ในช่วงระยะเวลาไม่เกิน 30 วันนับตั้งแต่วันจดทะเบียนกองทรัสต์สินเป็นกองทุนรวม และไม่นำมาบังคับใช้ในช่วง 30 วันก่อนเลิกกองทุน หรือช่วงระยะเวลาที่กองทุนจำเป็นต้องรอการลงทุน และ/หรือในช่วงที่ผู้ลงทุนทำการขายคืนหรือสับเปลี่ยนหน่วยลงทุน หรือมีการโอนย้ายกองทุนจำนวนมาก ซึ่งมีระยะเวลาไม่เกิน 10 วันทำการ ทั้งนี้ ยังคงต้องคำนึงถึงประโยชน์ผู้ลงทุนเป็นสำคัญ</p> <p>3. ในกรณีที่กองทุนปลายทางในต่างประเทศ (กองทุนหลัก) มีการลงทุนในทรัพย์สินประเภทอื่นที่ไม่ใช่ทรัพย์สินที่กองทุนไทยสามารถลงทุนได้ ได้แก่ หุ่นสหกรณ์ ในอัตราส่วนที่มากกว่าร้อยละ 20 ของมูลค่าทรัพย์สินสุทธิของกองทุน บริษัทจัดการจะดำเนินการดังต่อไปนี้</p> <p>(3.1) บริษัทจัดการจะคัดเลือกกองทุนรวมในต่างประเทศกองทุนใหม่ เพื่อเป็นกองทุนหลักแทนกองทุนเดิม โดยกองทุนต่างประเทศกองทุนใหม่ดังกล่าว จะมีนโยบายการลงทุนที่ใกล้เคียงกับกองทุนเดิม และตอบสนองนโยบายการลงทุนของกองทุน และบริษัทเห็นว่าการย้ายไปลงทุนในกองทุนดังกล่าวเป็นผลดีต่อผลการดำเนินงานโดยรวมของกองทุนและเป็นประโยชน์ของผู้ถือหน่วยลงทุน โดยบริษัทจัดการขอสงวนสิทธิที่จะพิจารณา</p>	<p>เหมือน ES-CHINAA</p>	<p>เหมือน ES-CHINAA</p>

หมายเหตุ: ES-CHINAA อยู่ระหว่างดำเนินการขอมติเพื่อรวมกองทุนพร้อมกับขอมติแก้ไขโครงการ ดังนั้น การได้รับมิตรวมกองทุนรวมพร้อมกับการแก้ไขโครงการดังกล่าว โดยบริษัทจัดการจะดำเนินการรับโอนกองทุน T-ES-ChinaA-SSF เข้ามารวมกับกองทุน ES-CHINAA ใน share class SSF ซึ่งเป็น share class ชนิดเพื่อการออม (ES-CHINAA-SSF) ซึ่ง ES-CHINAA อยู่ระหว่างเตรียมการแก้ไขโครงการกับ สำนักงาน ก.ล.ต เพื่อเพิ่ม share class ดังกล่าว เพื่อรองรับการรวมกองทุนตามที่กล่าว โดยมีรายละเอียดการแก้ไขโครงการตามที่ ES-CHINAA ขอมติแก้ไขตามตารางด้านล่าง

หัวข้อ	ES-CHINAA	T-ES-ChinaA-SSF	ES-CHINAA-SSF หมายเหตุ: ES-CHINAA กำลังอยู่ระหว่างดำเนินการแก้ไขโครงการเพื่อเพิ่ม share class ชนิดเพื่อการออม
	<p>เปลี่ยนแปลงกองทุนต่างประเทศกองทุนใหม่ ที่มีคุณสมบัติตามที่สำนักงาน ก.ล.ต.ประกาศกำหนด หรือมีแนวทางให้ดำเนินการได้ ทั้งนี้ บริษัทจัดการจะดำเนินการให้เสร็จสิ้นโดยไม่ชักช้า และจะแจ้งให้สำนักงานคณะกรรมการ ก.ล.ต.และผู้ถือหน่วยลงทุนทราบต่อไป</p> <p>(3.2) หากเกิดกรณีใดๆ ที่ทำให้บริษัทจัดการไม่สามารถดำเนินการคัดเลือกกองทุนรวมในต่างประเทศกองทุนใหม่ เพื่อเป็น กองทุนหลักแทนกองทุนเดิมได้ บริษัทจัดการขอสงวนสิทธิที่จะดำเนินการเลิกกองทุน โดยจะดำเนินการจำหน่ายหลักทรัพย์หรือทรัพย์สินที่เหลืออยู่ของกองทุน เพื่อคืนเงินตามจำนวนที่รวบรวมได้หลังหักค่าใช้จ่ายและสำรองค่าใช้จ่ายที่เกี่ยวข้องของกองทุน (ถ้ามี) ให้แก่ผู้ถือหน่วยลงทุน ตามสัดส่วนจำนวนหน่วยลงทุนที่ถือต่อจำนวนหน่วยลงทุนที่จำหน่ายได้แล้วทั้งหมด</p> <p>ทั้งนี้ ในกรณีที่บริษัทจัดการอยู่ระหว่างการดำเนินการเปลี่ยนกองทุนหลัก จะยกเว้นไม่นำเรื่องการลงทุนหรือมีไว้ซึ่งทรัพย์สินในต่างประเทศ (offshore investment) โดยเฉลี่ยในรอบปีบัญชีไม่น้อยกว่าร้อยละ 80 ของมูลค่าทรัพย์สินสุทธิของกองทุน มาบังคับใช้ในช่่วงดำเนินการคัดเลือกและเตรียมการลงทุนในกองทุนรวมในต่างประเทศกองทุนใหม่ เพื่อเป็น กองทุนหลักแทนกองทุนเดิม หรือช่วงระยะเวลาไม่เกิน 30 วันก่อนเลิกกองทุน</p> <p>4. ในกรณีที่กองทุนมีการลงทุนในกองทุนปลายทางในต่างประเทศ (กองทุนหลัก) ไม่น้อยกว่าร้อยละ 5 ของมูลค่าทรัพย์สินสุทธิของ</p>	<p>เหมือน ES-CHINAA</p>	<p>เหมือน ES-CHINAA</p>

หมายเหตุ: ES-CHINAA อยู่ระหว่างดำเนินการขอมติเพื่อรวมกองทุนพร้อมกับขอมติแก้ไขโครงการ ดังนั้น การได้รับมตรวมกองทุนรวมพร้อมกับการแก้ไขโครงการดังกล่าว โดยบริษัทจัดการจะดำเนินการรับโอนกองทุน T-ES-ChinaA-SSF เข้ามารวมกับกองทุน ES-CHINAA ใน share class SSF ซึ่งเป็น share class ชนิดเพื่อการออม (ES-CHINAA-SSF) ซึ่ง ES-CHINAA อยู่ระหว่างเตรียมการแก้ไขโครงการกับ สำนักงาน ก.ล.ต เพื่อเพิ่ม share class ดังกล่าว เพื่อบริการรวมกองทุนตามที่กล่าว โดยมีรายละเอียดการแก้ไขโครงการตามที่ ES-CHINAA ขอมติแก้ไขตามตารางด้านล่าง

หัวข้อ	ES-CHINAA	T-ES-ChinaA-SSF	ES-CHINAA-SSF หมายเหตุ: ES-CHINAA กำลังอยู่ระหว่างดำเนินการแก้ไขโครงการเพื่อเพิ่ม share class ชนิดเพื่อการออม
	<p>กองทุนปลายทางในต่างประเทศและกองทุนปลายทางในต่างประเทศดังกล่าวที่กองทุน เข้าลงทุนมีมูลค่าทรัพย์สินสุทธิลดลงในลักษณะใดลักษณะหนึ่งดังนี้</p> <p>(ก) มูลค่าทรัพย์สินสุทธิ ณ วันใดวันหนึ่งลดลงเกินกว่าสองในสามของมูลค่าทรัพย์สินสุทธิของกองทุนปลายทางในต่างประเทศ (กองทุนหลัก)</p> <p>(ข) ยอดรวมของมูลค่าทรัพย์สินสุทธิของกองทุนปลายทางในต่างประเทศ (กองทุนหลัก) ลดลงในช่วงระยะเวลา 5 วันทำการติดต่อกัน คิดเป็นจำนวนเกินกว่าสองในสามของมูลค่าทรัพย์สินสุทธิของกองทุนปลายทางในต่างประเทศ (กองทุนหลัก) นั้น บริษัทจัดการจะดำเนินการดังต่อไปนี้</p> <p>4.1 แจ้งเหตุที่กองทุนปลายทางในต่างประเทศ (กองทุนหลัก) มีมูลค่าลดลงตามที่กล่าวมาข้างต้นพร้อมแนวทางการดำเนินการ โดยคำนึงถึงประโยชน์ที่ดีที่สุดของผู้ถือหน่วยลงทุนโดยรวมให้สำนักงานคณะกรรมการ ก.ล.ต.และผู้ถือหน่วยลงทุนทราบภายใน 3 วันทำการนับแต่วันที่ปรากฏเหตุ</p> <p>ทั้งนี้ แนวทางการดำเนินการดังกล่าว อาทิเช่น บริษัทจัดการจะคัดเลือกกองทุนรวมในต่างประเทศกองทุนใหม่ เพื่อเป็น กองทุนหลักแทนกองทุนเดิม โดยกองทุนต่างประเทศกองทุนใหม่ดังกล่าวจะมีนโยบายการลงทุนที่สอดคล้องกับวัตถุประสงค์ และ/หรือนโยบายการลงทุนของกองทุนตามที่กำหนดไว้ในโครงการ หรือ เลิกกองทุน เป็นต้น โดยแนวทางการดำเนินการดังกล่าวข้างต้น ไม่ถือว่าการดำเนินการดำเนินงานที่ผิดไปจากรายละเอียดโครงการ และ</p>	<p>เหมือน ES-CHINAA</p>	<p>เหมือน ES-CHINAA</p>

หมายเหตุ: ES-CHINAA อยู่ระหว่างดำเนินการขอมติเพื่อรวมกองทุนพร้อมกับขอมติแก้ไขโครงการ ดังนั้น การได้รับมติดรวมกองทุนรวมพร้อมกับการแก้ไขโครงการดังกล่าว โดยบริษัทจัดการจะดำเนินการรับโอนกองทุน T-ES-ChinaA-SSF เข้ามารวมกับกองทุน ES-CHINAA ใน share class SSF ซึ่งเป็น share class ชนิดเพื่อการออม (ES-CHINAA-SSF) ซึ่ง ES-CHINAA อยู่ระหว่างเตรียมการขอแก้ไขโครงการกับ สำนักงาน ก.ล.ต เพื่อเพิ่ม share class ดังกล่าว เพื่อรองรับการรวมกองทุนตามที่กล่าว โดยมีรายละเอียดการแก้ไขโครงการตามที่ ES-CHINAA ขอมติแก้ไขตามตารางด้านล่าง

หัวข้อ	ES-CHINAA	T-ES-ChinaA-SSF	ES-CHINAA-SSF หมายเหตุ: ES-CHINAA กำลังอยู่ระหว่างดำเนินการแก้ไขโครงการเพื่อเพิ่ม share class ชนิดเพื่อการออม
	<p>ถือว่าได้รับความเห็นชอบจากผู้ถือหุ้นหน่วยลงทุนแล้ว</p> <p>4.2 ดำเนินการตามแนวทางการดำเนินการตามข้อ 4.1 ให้แล้วเสร็จภายใน 60 วันนับแต่วันที่ปรากฏเหตุ หรือเป็นไปตามที่ประกาศกำหนด</p> <p>4.3 ในกรณีที่มีเหตุจำเป็นและสมควร บริษัทจัดการอาจขอผ่อนผันระยะเวลาการดำเนินการตามข้อ 4.2 ต่อสำนักงานคณะกรรมการ ก.ล.ต. ได้ โดยในการยื่นขอผ่อนผัน บริษัทจัดการต้องยื่นความเห็นของผู้ดูแลผลประโยชน์มาเพื่อประกอบการพิจารณาของสำนักงานคณะกรรมการ ก.ล.ต. และต้องยื่นขอผ่อนผันต่อสำนักงานคณะกรรมการ ก.ล.ต. ก่อนครบกำหนดระยะเวลาดำเนินการดังกล่าว เพื่อให้สำนักงานคณะกรรมการ ก.ล.ต. มีเวลาในการพิจารณาผ่อนผัน</p> <p>4.4 รายงานผลการดำเนินการให้สำนักงานคณะกรรมการ ก.ล.ต. ทราบภายใน 3 วันทำการนับแต่วันที่ดำเนินการแล้วเสร็จ</p> <p>4.5 เปิดเผยข้อมูลเกี่ยวกับการดำเนินการของกองทุนรวมตามข้อ 4.1 ต่อผู้สนใจจะลงทุน เพื่อให้ผู้ที่สนใจลงทุนรับรู้และเข้าใจเกี่ยวกับสถานะของกองทุนรวม ทั้งนี้ บริษัทจัดการต้องดำเนินการให้บุคลากรที่เกี่ยวข้องเปิดเผยข้อมูลเกี่ยวกับการดำเนินการดังกล่าวด้วย</p> <p>5.กองทุนหลักมีการจำกัดการไถ่ถอนหน่วยลงทุน ของกองทุนหลัก หากในวันที่ยื่นคำร้องผู้ถือหุ้นหน่วยลงทุนของกองทุนหลักไถ่ถอนหน่วยลงทุนหรือการสับเปลี่ยนหน่วยลงทุนอื่นใดออกจากกองทุนหลักที่</p>	<p>เหมือน ES-CHINAA</p>	<p>เหมือน ES-CHINAA</p>

หมายเหตุ: ES-CHINAA อยู่ระหว่างดำเนินการขอมติเพื่อรวมกองทุนพร้อมกับขอมติแก้ไขโครงการ ดังนั้น การได้รับมติดรวมกองทุนรวมพร้อมกับการแก้ไขโครงการดังกล่าว โดยบริษัทจัดการจะดำเนินการรับโอนกองทุน T-ES-ChinaA-SSF เข้ามารวมกับกองทุน ES-CHINAA ใน share class SSF ซึ่งเป็น share class ชนิดเพื่อการออม (ES-CHINAA-SSF) ซึ่ง ES-CHINAA อยู่ระหว่างเตรียมการแก้ไขโครงการกับ สำนักงาน ก.ล.ต เพื่อเพิ่ม share class ดังกล่าว เพื่อรองรับการรวมกองทุนตามที่กล่าว โดยมีรายละเอียดการแก้ไขโครงการตามที่ ES-CHINAA ขอมติแก้ไขตามตารางด้านล่าง

หัวข้อ	ES-CHINAA	T-ES-ChinaA-SSF	ES-CHINAA-SSF หมายเหตุ: ES-CHINAA กำลังอยู่ระหว่างดำเนินการแก้ไขโครงการเพื่อเพิ่ม share class ชนิดเพื่อการออม
	<p>มีมูลค่าเกินกว่า ร้อยละ 10 ของมูลค่าทรัพย์สินสุทธิของกองทุนหลัก</p> <p>ในกรณีนี้กองทุนหลักจะทยอยรับคำสั่งไถ่ถอนหน่วยลงทุนและ การสับเปลี่ยนหน่วยลงทุนโดยจัดสรรการไถ่ถอนตามสัดส่วนที่ผู้ถือหน่วยลงทุนได้ส่งคำสั่งมาโดยคำสั่งดังกล่าวจะได้รับสิทธิในการจัดสรรก่อนสำหรับรายการไถ่ถอนและการสับเปลี่ยนหน่วยลงทุน ที่เหลือจากวันที่ได้ทำรายการซึ่งปกติจะไม่เกิน 20 วันทำการ</p> <p>รายละเอียดกองทุนหลัก : กองทุน UBS (Lux) IS - China A Opportunity</p> <p>1.กองทุนหลักที่กองทุนจะลงทุน คือ กองทุน UBS (Lux) IS - China A Opportunity ซึ่งเป็นกองทุนรวมตราสารทุน ซึ่งจดทะเบียนในประเทศลักเซมเบิร์ก (Luxembourg) ดำเนินงานตามระเบียบของ UCI (Undertaking for Collective Investment) เป็นกองทุนรวมที่เสนอขายให้กับผู้ลงทุนต่างๆ ทั้งผู้ลงทุนทั่วไป (retail investors) และผู้ลงทุนสถาบัน (institutional investors)</p> <p>ปัจจัยความเสี่ยงและข้อมูลที่เกี่ยวข้องกับการลงทุนที่สำคัญ ของกองทุนหลักได้ถูกเปิดเผยรายละเอียดไว้ในหนังสือชี้ชวนฉบับนี้แล้ว และผู้ถือหน่วยลงทุนสามารถเข้าถึงข้อมูลกองทุน UBS (Lux)</p>	<p>เหมือน ES-CHINAA</p>	<p>เหมือน ES-CHINAA</p>

หมายเหตุ: ES-CHINAA อยู่ระหว่างดำเนินการขอมติเพื่อรวมกองทุนพร้อมกับขอมติแก้ไขโครงการ ดังนั้น การได้รับมิตรวมกองทุนรวมพร้อมกับการแก้ไขโครงการดังกล่าว โดยบริษัทจัดการจะดำเนินการรับโอนกองทุน T-ES-ChinaA-SSF เข้ามารวมกับกองทุน ES-CHINAA ใน share class SSF ซึ่งเป็น share class ชนิดเพื่อการออม (ES-CHINAA-SSF) ซึ่ง ES-CHINAA อยู่ระหว่างเตรียมการแก้ไขโครงการกับ สำนักงาน ก.ล.ต เพื่อเพิ่ม share class ดังกล่าว เพื่อรองรับการรวมกองทุนตามที่กล่าว โดยมีรายละเอียดการแก้ไขโครงการตามที่ ES-CHINAA ขอมติแก้ไขตามตารางด้านล่าง

หัวข้อ	ES-CHINAA	T-ES-ChinaA-SSF	ES-CHINAA-SSF หมายเหตุ: ES-CHINAA กำลังอยู่ระหว่างดำเนินการแก้ไขโครงการเพื่อเพิ่ม share class ชนิดเพื่อการออม						
	<p>IS - China A Opportunity เพื่อศึกษาข้อมูลเพิ่มเติมได้ที่ www.ubs.com/funds</p> <table border="1" data-bbox="304 316 978 1374"> <tr> <td data-bbox="304 316 497 424">ชื่อ</td> <td data-bbox="497 316 978 424">กองทุน UBS (Lux) IS - China A Opportunity</td> </tr> <tr> <td data-bbox="304 424 497 898">โครงสร้างของกองทุน UBS (Lux) IS - China A Opportunity</td> <td data-bbox="497 424 978 898"> Class: I-A2-acc ISIN Code: LU1675058645 Bloomberg Code: UBCIA2A LX Equity วันจัดตั้งกองทุน (Inception Date): 23 พฤศจิกายน 2560 สกุลเงินฐาน (base currency): USD ตัวชี้วัด (Benchmark): MSCI China A Onshore (net) dividend reinvestment (Bloomberg: MBCN1A Index) </td> </tr> <tr> <td data-bbox="304 898 497 1374">วัตถุประสงค์และนโยบายการลงทุน</td> <td data-bbox="497 898 978 1374"> กองทุน UBS (Lux) IS - China A Opportunity เป็นกองทุนที่มุ่งหาผลตอบแทนผ่านการลงทุนในตราสารทุน, หุ้นสหกรณ์, participation shares, participation certificates และใบสำคัญแสดงสิทธิในการซื้อหลักทรัพย์ของบริษัทที่มีมูลค่าต่ำ หรือมีธุรกิจหลักอยู่ในประเทศจีน ไม่น้อยกว่าร้อยละ 70 ของมูลค่าทรัพย์สินของกองทุน </td> </tr> </table>	ชื่อ	กองทุน UBS (Lux) IS - China A Opportunity	โครงสร้างของกองทุน UBS (Lux) IS - China A Opportunity	Class: I-A2-acc ISIN Code: LU1675058645 Bloomberg Code: UBCIA2A LX Equity วันจัดตั้งกองทุน (Inception Date): 23 พฤศจิกายน 2560 สกุลเงินฐาน (base currency): USD ตัวชี้วัด (Benchmark): MSCI China A Onshore (net) dividend reinvestment (Bloomberg: MBCN1A Index)	วัตถุประสงค์และนโยบายการลงทุน	กองทุน UBS (Lux) IS - China A Opportunity เป็นกองทุนที่มุ่งหาผลตอบแทนผ่านการลงทุนในตราสารทุน, หุ้นสหกรณ์, participation shares, participation certificates และใบสำคัญแสดงสิทธิในการซื้อหลักทรัพย์ของบริษัทที่มีมูลค่าต่ำ หรือมีธุรกิจหลักอยู่ในประเทศจีน ไม่น้อยกว่าร้อยละ 70 ของมูลค่าทรัพย์สินของกองทุน	เหมือน ES-CHINAA	เหมือน ES-CHINAA
ชื่อ	กองทุน UBS (Lux) IS - China A Opportunity								
โครงสร้างของกองทุน UBS (Lux) IS - China A Opportunity	Class: I-A2-acc ISIN Code: LU1675058645 Bloomberg Code: UBCIA2A LX Equity วันจัดตั้งกองทุน (Inception Date): 23 พฤศจิกายน 2560 สกุลเงินฐาน (base currency): USD ตัวชี้วัด (Benchmark): MSCI China A Onshore (net) dividend reinvestment (Bloomberg: MBCN1A Index)								
วัตถุประสงค์และนโยบายการลงทุน	กองทุน UBS (Lux) IS - China A Opportunity เป็นกองทุนที่มุ่งหาผลตอบแทนผ่านการลงทุนในตราสารทุน, หุ้นสหกรณ์, participation shares, participation certificates และใบสำคัญแสดงสิทธิในการซื้อหลักทรัพย์ของบริษัทที่มีมูลค่าต่ำ หรือมีธุรกิจหลักอยู่ในประเทศจีน ไม่น้อยกว่าร้อยละ 70 ของมูลค่าทรัพย์สินของกองทุน								

หมายเหตุ: ES-CHINAA อยู่ระหว่างดำเนินการขอมติเพื่อรวมกองทุนพร้อมกับขอมติแก้ไขโครงการ ดังนั้น การได้รับมิตรวมกองทุนรวมพร้อมกับการแก้ไขโครงการดังกล่าว โดยบริษัทจัดการจะดำเนินการรับโอนกองทุน T-ES-ChinaA-SSF เข้ามารวมกับกองทุน ES-CHINAA ใน share class SSF ซึ่งเป็น share class ชนิดเพื่อการออม (ES-CHINAA-SSF) ซึ่ง ES-CHINAA อยู่ระหว่างเตรียมการแก้ไขโครงการกับ สำนักงาน ก.ล.ต เพื่อเพิ่ม share class ดังกล่าว เพื่อรองรับการรวมกองทุนตามที่กล่าว โดยมีรายละเอียดการแก้ไขโครงการตามที่ ES-CHINAA ขอมติแก้ไขตามตารางด้านล่าง

หัวข้อ	ES-CHINAA		T-ES-ChinaA-SSF	ES-CHINAA-SSF หมายเหตุ: ES-CHINAA กำลังอยู่ระหว่างดำเนินการแก้ไขโครงการเพื่อเพิ่ม share class ชนิดเพื่อการออม
		<p>โดยทรัพย์สินหลักของกองทุนจะลงทุนในหุ้น A share ที่จดทะเบียนในตลาดหลักทรัพย์ เชียงไฮ้ และตลาดหลักทรัพย์เสินเจิ้น โดยลงทุนในสกุลเงินหยวน</p> <p>มูลค่าทรัพย์สินของกองทุนอย่างน้อยร้อยละ 51 จะต้องลงทุนในตราสารทุนที่ไม่ใช่การ ลงทุนในหน่วยลงทุนของกองทุนและเป็น ตราสารทุนที่จดทะเบียนหรือมีการซื้อขายใน ตลาดที่มีการกำกับดูแลตามนิยามของ Directive 2004/39/EC of the European Parliament and of the Council of 21 April 2004</p> <p>นอกจากนี้ กองทุนหลักอาจมีการลงทุนใน ตราสารอนุพันธ์ เพื่อป้องกันความเสี่ยง และ เพื่อเพิ่มประสิทธิภาพการบริหารการลงทุน (Efficient Portfolio Management)</p>	เหมือน ES-CHINAA	เหมือน ES-CHINAA
	อายุกองทุน	ไม่กำหนด		
	นโยบายจ่ายเงินปันผล	ไม่มี		
	วันทำการซื้อขาย หน่วยลงทุน	ทุกวันทำการ		

หมายเหตุ: ES-CHINAA อยู่ระหว่างดำเนินการขอมติเพื่อรวมกองทุนพร้อมกับขอมติแก้ไขโครงการ ดังนั้น การได้รับมติดรวมกองทุนรวมพร้อมกับการแก้ไขโครงการดังกล่าว โดยบริษัทจัดการจะดำเนินการรับโอนกองทุน T-ES-ChinaA-SSF เข้ามารวมกับกองทุน ES-CHINAA ใน share class SSF ซึ่งเป็น share class ชนิดเพื่อการออม (ES-CHINAA-SSF) ซึ่ง ES-CHINAA อยู่ระหว่างเตรียมการแก้ไขโครงการกับ สำนักงาน ก.ล.ต เพื่อเพิ่ม share class ดังกล่าว เพื่อรองรับการรวมกองทุนตามที่กล่าว โดยมีรายละเอียด การแก้ไขโครงการตามที่ ES-CHINAA ขอมติแก้ไขตามตารางด้านล่าง

หัวข้อ	ES-CHINAA		T-ES-ChinaA-SSF	ES-CHINAA-SSF หมายเหตุ: ES-CHINAA กำลังอยู่ระหว่างดำเนินการแก้ไขโครงการเพื่อเพิ่ม share class ชนิดเพื่อการออม
	บริษัทจัดการ กองทุนหลัก (Management company of the Master Fund)	UBS Fund Management (Luxembourg) S.A., R.C.S. Luxembourg B 154.210	เหมือน ES-CHINAA	เหมือน ES-CHINAA
ผู้รักษาทรัพย์สิน ของกองทุน (Custodian Bank)	Northern Trust Global Services SE, 6, rue Lou Hemmer, L-1748 Senningerberg.			
ผู้ตรวจสอบบัญชี กองทุน (Fund Auditor)	PricewaterhouseCoopers, Société coopérative, 2, rue Gerhard Mercator, L-2182 Luxembourg.			
ค่าธรรมเนียม การจัดการ (Management Fee)	ร้อยละ 0.92 ต่อปีของมูลค่าทรัพย์สินสุทธิ ของกองทุน			
<p>หมายเหตุ :</p> <p>1. ในกรณีที่กองทุนรวมต่างประเทศ (กองทุนหลัก) คืนเงินค่าธรรมเนียมการจัดการบางส่วนเพื่อเป็นค่าตอบแทนเนื่องจากการที่กองทุนนำเงินไปลงทุนในกองทุนรวมต่างประเทศ (loyalty fee หรือ rebate) บริษัทจัดการจะดำเนินการให้เงินจำนวนดังกล่าวตกเป็นทรัพย์สินของกองทุน</p>				

หมายเหตุ: ES-CHINAA อยู่ระหว่างดำเนินการขอมติเพื่อรวมกองทุนพร้อมกับขอมติแก้ไขโครงการ ดังนั้น การได้รับมรดกกองทุนรวมพร้อมกับการแก้ไขโครงการดังกล่าว โดยบริษัทจัดการจะดำเนินการรับโอนกองทุน T-ES-ChinaA-SSF เข้ามารวมกับกองทุน ES-CHINAA ใน share class SSF ซึ่งเป็น share class ชนิดเพื่อการออม (ES-CHINAA-SSF) ซึ่ง ES-CHINAA อยู่ระหว่างเตรียมการแก้ไขโครงการกับ สำนักงาน ก.ล.ต เพื่อเพิ่ม share class ดังกล่าว เพื่อรองรับการรวมกองทุนตามที่กล่าว โดยมีรายละเอียดการแก้ไขโครงการตามที่ ES-CHINAA ขอมติแก้ไขตามตารางด้านล่าง

หัวข้อ	ES-CHINAA	T-ES-ChinaA-SSF	ES-CHINAA-SSF หมายเหตุ: ES-CHINAA กำลังอยู่ระหว่างดำเนินการแก้ไขโครงการเพื่อเพิ่ม share class ชนิดเพื่อการออม
	<p>2. อนึ่ง กองทุนหลักอาจมีการแก้ไขเพิ่มเติม หรือเปลี่ยนแปลงการเรียกเก็บค่าธรรมเนียมและค่าใช้จ่ายต่าง ๆ ของกองทุนหลักได้ ในกรณีที่กองทุนหลักมีการแก้ไขเพิ่มเติมโครงการจัดการ บริษัทจัดการของสงวนสิทธิที่จะแก้ไขเพิ่มเติมโครงการให้สอดคล้องกับการเปลี่ยนแปลงของกองทุนหลักโดยถือว่าได้รับมติจากผู้ถือหุ้นหน่วยลงทุนแล้ว และจะแจ้งให้ผู้ถือหุ้นหน่วยลงทุนทราบตามที่ประกาศสำนักงานคณะกรรมการ ก.ล.ต. กำหนด</p> <p>ประเภทของหลักทรัพย์หรือทรัพย์สินอื่น หรือการหาผลตอบแทนโดยวิธีอื่นที่จะลงทุนในประเทศ: เป็นไปตามประกาศ</p> <p>ประเภทของหลักทรัพย์หรือทรัพย์สินอื่น หรือการหาผลตอบแทนโดยวิธีอื่นที่จะลงทุนในต่างประเทศ: เป็นไปตามประกาศ</p> <p>อัตราส่วนการลงทุนในหลักทรัพย์หรือทรัพย์สินอื่น เพื่อเป็นทรัพย์สินของกองทุนรวม :</p> <p>อัตราส่วนการลงทุนในหลักทรัพย์หรือทรัพย์สินอื่น เพื่อเป็นทรัพย์สินของกองทุนรวมในประเทศและต่างประเทศ : เป็นไปตามประกาศ และกรณีที่การลงทุนไม่เป็นไปตามข้อนี้ จะดำเนินการให้เป็นไปตามที่ประกาศกำหนด</p>	เหมือน ES-CHINAA	เหมือน ES-CHINAA
นโยบายการจ่ายเงินปันผล	ไม่จ่าย	เหมือน ES-CHINAA	เหมือน ES-CHINAA
ระยะเวลาการรับเงินค่าขายคืนภายใน	T+5 คือ 5 วันทำการหลังจากวันทำรายการขายคืน (ภาวะการณัปกติ 4 วันทำการซื้อขายถัดจากวันทำการซื้อขาย)	T+5 คือ 5 วันทำการนับจากวันคำนวณ NAV	เหมือน ES-CHINAA

หมายเหตุ: ES-CHINAA อยู่ระหว่างดำเนินการขอมติเพื่อรวมกองทุนพร้อมกับขอมติแก้ไขโครงการ ดังนั้น การได้รับมติรวมกองทุนรวมพร้อมกับการแก้ไขโครงการดังกล่าว โดยบริษัทจัดการจะดำเนินการรับโอนกองทุน T-ES-ChinaA-SSF เข้ามารวมกับกองทุน ES-CHINAA ใน share class SSF ซึ่งเป็น share class ชนิดเพื่อการออม (ES-CHINAA-SSF) ซึ่ง ES-CHINAA อยู่ระหว่างเตรียมการแก้ไขโครงการกับ สำนักงาน ก.ล.ต เพื่อเพิ่ม share class ดังกล่าว เพื่อรองรับการรวมกองทุนตามที่กล่าว โดยมีรายละเอียดการแก้ไขโครงการตามที่ ES-CHINAA ขอมติแก้ไขตามตารางด้านล่าง

หัวข้อ	ES-CHINAA	T-ES-ChinaA-SSF	ES-CHINAA-SSF หมายเหตุ: ES-CHINAA กำลังอยู่ระหว่างดำเนินการแก้ไขโครงการเพื่อเพิ่ม share class ชนิดเพื่อการออม
	หมายเหตุ: ES-CHINAA อยู่ระหว่างขอมติแก้ไขโครงการ เรื่อง ระยะเวลาการรับเงินค่าขายคืน เป็น 5 วันทำการนับจากวันคำนวณ NAV	(ภาวะการณ้ปกติ 4 วันทำการซื้อขายถัดจากวันทำการซื้อขาย)	
ค่าธรรมเนียมการจัดการ (รวม VAT)	ไม่เกินร้อยละ 2.1400 ต่อปี (เก็บจริง 0.8560)	ไม่เกินร้อยละ 2.1400 ต่อปี (เก็บจริง 1.6050)	ไม่เกินร้อยละ 2.1400 ต่อปี (เก็บจริง 1.6050)
ค่าธรรมเนียมผู้ดูแลผลประโยชน์ (รวม VAT)	ไม่เกินร้อยละ 0.1070 ต่อปี (เก็บจริง 0.0321) [ทั้งนี้ ค่าธรรมเนียมใหม่ที่เรียกเก็บจริงจะเท่ากับ 0.0214 ซึ่งจะไม่เกินค่าธรรมเนียมกองทุนรวมที่จะรับโอนมา (T-ES-ChinaA-SSF) และค่าธรรมเนียมอัตราใหม่ดังกล่าว จะมีผลบังคับใช้เมื่อได้รับมติให้รวมกองทุนรวมและรวมกองทุนแล้วเสร็จ]	ไม่เกินร้อยละ 0.1070 ต่อปี (เก็บจริง 0.0214)	ไม่เกินร้อยละ 0.1070 ต่อปี (เก็บจริง 0.0321)
ค่าธรรมเนียมนายทะเบียนหน่วยลงทุน (รวม VAT)	ไม่เกินร้อยละ 0.2140 ต่อปี (เก็บจริง 0.1510)	ไม่เกินร้อยละ 0.2140 ต่อปี (เก็บจริง 0.1340)	ไม่เกินร้อยละ 0.2140 ต่อปี (เก็บจริง 0.1510)
ค่าธรรมเนียมอื่นๆ (รวม VAT)	ไม่เกินร้อยละ 0.0535 ต่อปี (เก็บจริง 0.0000 ของรอบปีบัญชี 1 มี.ค. 66 – 28 ก.พ. 67)	ไม่เกินร้อยละ 1.2840 ต่อปี (เก็บจริง 0.0210 ของรอบปีบัญชี 1 พ.ย. 66 – 2 พ.ย. 67)	ไม่เกินร้อยละ 0.0535 ต่อปี
ค่าธรรมเนียมรวมทั้งหมด (รวม VAT)	ไม่เกินร้อยละ 2.5145 ต่อปี (เก็บจริง 1.0391 ของรอบปีบัญชี 1 มี.ค. 66 – 28 ก.พ. 67)	ไม่เกินร้อยละ 3.7450 ต่อปี (เก็บจริง 1.7810 ของรอบปีบัญชี 1 พ.ย. 66 – 2 พ.ย. 67)	ไม่เกินร้อยละ 2.5145 ต่อปี
ค่าธรรมเนียมการขายหน่วยลงทุน (Front-end Fee)	ไม่เกินร้อยละ 1.50 ของมูลค่าหน่วยลงทุน (เก็บจริง 1.50)	ไม่เกินร้อยละ 1.50 ของมูลค่าหน่วยลงทุน (เก็บจริง ไม่เรียกเก็บ)	เหมือน T-ES-ChinaA-SSF

หมายเหตุ: ES-CHINAA อยู่ระหว่างดำเนินการขอมติเพื่อรวมกองทุนพร้อมกับขอมติแก้ไขโครงการ ดังนั้น การได้รับมติรวมกองทุนรวมพร้อมกับการแก้ไขโครงการดังกล่าว โดยบริษัทจัดการจะดำเนินการรับโอนกองทุน T-ES-ChinaA-SSF เข้ามารวมกับกองทุน ES-CHINAA ใน share class SSF ซึ่งเป็น share class ชนิดเพื่อการออม (ES-CHINAA-SSF) ซึ่ง ES-CHINAA อยู่ระหว่างเตรียมการแก้ไขโครงการกับ สำนักงาน ก.ล.ต เพื่อเพิ่ม share class ดังกล่าว เพื่อรองรับการรวมกองทุนตามที่กล่าว โดยมีรายละเอียดการแก้ไขโครงการตามที่ ES-CHINAA ขอมติแก้ไขตามตารางด้านล่าง

หัวข้อ	ES-CHINAA	T-ES-ChinaA-SSF	ES-CHINAA-SSF หมายเหตุ: ES-CHINAA กำลังอยู่ระหว่างดำเนินการแก้ไขโครงการเพื่อเพิ่ม share class ชนิดเพื่อการออม
ค่าธรรมเนียมการ รับซื้อคืนหน่วย ลงทุน	ไม่มี	เหมือน ES-CHINAA	เหมือน ES-CHINAA
(Back-end Fee)			
ค่าธรรมเนียม สับเปลี่ยนหน่วย ลงทุนเข้า (Switching In)	ไม่เกินร้อยละ 1.50 ของมูลค่าหน่วยลงทุน (เก็บจริง 1.50)	ไม่เกินร้อยละ 1.50 ของมูลค่าหน่วยลงทุน (เก็บจริง ไม่เรียกเก็บ)	เหมือน T-ES-ChinaA-SSF
ค่าธรรมเนียม สับเปลี่ยนหน่วย ลงทุนออก (Switching Out)	ไม่มี	เหมือน ES-CHINAA	เหมือน ES-CHINAA
ผู้ดูแลประโยชน์	ธนาคารกรุงเทพ จำกัด (มหาชน)	ธนาคารกรุงศรีอยุธยา จำกัด (มหาชน)	เหมือน ES-CHINAA
รอบระยะเวลาบัญชี ประจำปีของกองทุน รวม	วันที่สิ้นสุดรอบบัญชี คือ วันที่ 28 เดือน กุมภาพันธ์	วันที่สิ้นสุดรอบบัญชี คือ วันที่ 2 เดือน พฤศจิกายน	เหมือน ES-CHINAA

หมายเหตุ: ES-CHINAA อยู่ระหว่างดำเนินการขอมติเพื่อรวมกองทุนพร้อมกับขอมติแก้ไขโครงการ ดังนั้น การได้รับมติรวมกองทุนรวมพร้อมกับการแก้ไขโครงการดังกล่าว โดยบริษัทจัดการจะดำเนินการรับโอนกองทุน T-ES-ChinaA-SSF เข้ามารวมกับกองทุน ES-CHINAA ใน share class SSF ซึ่งเป็น share class ชนิดเพื่อการออม (ES-CHINAA-SSF) ซึ่ง ES-CHINAA อยู่ระหว่างเตรียมการแก้ไขโครงการกับ สำนักงาน ก.ล.ต. เพื่อเพิ่ม share class ดังกล่าว เพื่อรองรับการรวมกองทุนตามที่กล่าว โดยมีรายละเอียดการแก้ไขโครงการตามที่ ES-CHINAA ขอมติแก้ไขตามตารางด้านล่าง

ตารางเปรียบเทียบหัวข้อเรื่องและรายละเอียดที่จะขอมติ

เพื่อแก้ไขโครงการจัดการกองทุนเปิดอีเอสทีสปริง China A Active (ES-CHINAA)

หัวข้อ	(หนังสือชี้ชวนโครงการปัจจุบัน)	รายละเอียดที่จะขอมติแก้ไขใหม่	หมายเหตุ
ระยะเวลาการรับเงินค่าขายคืนภายใน	T+5 คือ 5 วันทำการหลังจากวันทำรายการขายคืน (ภาวะการณ์ปกติ 4 วันทำการซื้อขายถัดจากวันทำการซื้อขาย)	T+5 คือ 5 วันทำการนับจากวันคำนวณ NAV (คำนวณ NAV ภายใน 1 วันทำการ) (ภาวะการณ์ปกติ 4 วันทำการซื้อขายถัดจากวันทำการซื้อขาย)	เป็นการดำเนินการเพื่อให้สอดคล้องกับประกาศคณะกรรมการกำกับตลาดทุนที่ ทน. 11/2564 ส่วนที่ 2 เรื่องการขายและรับซื้อคืนหน่วยลงทุนของกองทุนรวมข้อ 16 วรรคแรก (3) สำหรับกองทุนที่มีความเสี่ยงการลงทุนต่างประเทศ และข้อ 16 วรรคสอง (รวมถึง แก้ไขส่วนอื่น ๆ ที่เกี่ยวข้อง)

ผลการดำเนินงานของ
 กองทุนเปิดอีส์ทีสปริง China A Active (ES-CHINAA)
 และกองทุนเปิดธนาชาติ อีส์ทีสปริง China A เพื่อการออม (T-ES-ChinaA-SSF)
 ณ วันที่ 17 เมษายน 2568

	YTD	3M	6M	1Y	3Yrs	5Yrs	10Yrs	ES-CHINAA , ตั้งแต่จัดตั้งกองทุน (5 มีนาคม 2563)	T-ES-ChinaA-SSF ตั้งแต่จัดตั้งกองทุน (3 พฤศจิกายน 2563)
ES-CHINAA	-1.37%	1.56%	-0.95%	1.86%	-10.29%	-6.58%	-	-7.30%	-
T-ES-ChinaA-SSF	-1.16%	1.76%	-0.58%	1.89%	-10.41%	-	-	-	-12.47%
ดัชนีชี้วัด	-6.82%	-1.91%	-3.27%	3.42%	-8.59%	-0.38%	-	-2.44%	-6.52%

ดัชนีชี้วัด คือ ดัชนี MSCI China A Onshore Total Return (Net) สัดส่วน 100%

หมายเหตุ : ในรูปสกุลเงินดอลลาร์สหรัฐ ปรับด้วยต้นทุนการป้องกันความเสี่ยงด้านอัตราแลกเปลี่ยนเพื่อเทียบเท่ากับค่าสกุลเงินบาท ณ วันที่คำนวณผลตอบแทน ประมาณร้อยละ 90 และ ปรับด้วยอัตราแลกเปลี่ยนเพื่อเทียบกับค่าสกุลเงินบาท ณ วันที่คำนวณผลตอบแทน ประมาณร้อยละ 10

สิ่งที่ส่งมาด้วย 3

ขั้นตอนสาระสำคัญของการดำเนินการรวมกองทุนรวม

ลำดับที่	การดำเนินการ
1. การส่งหนังสือขอมติ	บริษัทจัดการจะจัดส่งหนังสือขอมติครั้งใหม่ (ครั้งที่ 2) ให้กับผู้ถือหน่วยลงทุนที่มีสิทธิออกเสียง โดยให้วันที่ 18 เมษายน 2568 เป็นวันกำหนดรายชื่อผู้ถือหน่วยลงทุนที่มีสิทธิในการออกเสียงลงมติ (เนื่องจากการส่งหนังสือขอมติครั้งแรก มีจำนวนผู้ถือหน่วยลงทุนแจ้งมติกลับมา ไม่ครบเป็นองค์*)
2. การลงมติโดยผู้ถือหน่วยลงทุนที่มีสิทธิ	ผู้ถือหน่วยลงทุนสามารถลงมติ ได้ถึงวันที่ 26 พฤษภาคม 2568 สำหรับการขอมติครั้งที่ 2 นี้ไม่บังคับว่าจะต้องครบเป็นองค์* โดยการนับมติในเรื่องดังกล่าว ต้องได้รับความเห็นชอบ เกิน 3 ใน 4 (75%) ของจำนวนหน่วยลงทุนทั้งหมดของผู้ถือหน่วยลงทุนที่มีสิทธิออกเสียงลงคะแนนและแจ้งมติกลับมา จึงจะถือว่าได้รับความเห็นชอบให้ดำเนินการตามการขอมติที่ได้แจ้งไป
3. ผลการตรวจนับมติ	เมื่อตรวจนับมติเป็นที่เรียบร้อยแล้ว บริษัทจัดการจะดำเนินการแจ้งผลมติให้ผู้ถือหน่วยลงทุนทราบ ในกรณีได้รับมติให้ดำเนินการรวมกองทุน บริษัทจัดการจะดำเนินการตามข้อ 4 กรณีมีมติให้รวมกองทุน
4. การแจ้งผลมติการรวมกองทุน	กรณีที่ได้รับมติให้รวมกองทุน บริษัทจัดการแจ้งมติดังกล่าวให้สำนักงาน ก.ล.ต.ทราบ และ แจ้งผู้ถือหน่วยลงทุนทุกราย ตามช่องทางที่ผู้ถือหน่วยลงทุนได้รับการส่งแจ้งการขอมติ และ/หรือผ่านเว็บไซต์ของบริษัท www.eastspring.co.th
5. การดำเนินการรวมกองทุน	บริษัทจัดการจะดำเนินการรวมกองทุนภายใน 30 วันนับแต่วันที่ได้แจ้งมติให้สำนักงาน ก.ล.ต.ทราบ
6. การแจ้งรวมกองทุนและแจ้งสถานะการเป็นผู้ถือหน่วยลงทุนกองทุน	บริษัทจัดการจะดำเนินการแจ้งรวมกองทุนและจัดส่งหนังสือแสดงสถานะการเป็นผู้ถือหน่วยลงทุนของกองทุนรวมทางไปรษณีย์ภายใน 15 วันนับแต่วันที่การรวมกองทุนแล้วเสร็จ

- หมายเหตุ : 1) *ครบองค์ หมายถึง มีผู้ถือหน่วยลงทุนส่งแจ้งมติกลับมา ไม่น้อยกว่า 25 คนหรือไม่น้อยกว่ากึ่งหนึ่งของจำนวนผู้ถือหน่วยลงทุนทั้งหมด และต้องมีจำนวนหน่วยลงทุนนับรวมกันได้ไม่น้อยกว่า 1 ใน 3 ของจำนวนหน่วยลงทุนทั้งหมด
- 2) ในช่วงระยะเวลา นับตั้งแต่วันที่บริษัทจัดการจัดส่งหนังสือแจ้งการขอมติ จนถึงวันที่มีการรวมกองทุนรวมนั้น ท่านผู้ถือหน่วยลงทุนยังคงสามารถขายคืนหน่วยลงทุนได้ตามปกติ แต่ทั้งนี้บริษัทจัดการขอสงวนสิทธิที่จะปฏิเสธหรือหยุดรับคำสั่งซื้อหรือสับเปลี่ยนหน่วยลงทุนของกองทุนที่จะรวมกองทุนได้ โดยจะแจ้งให้ผู้ถือหน่วยลงทุนทราบผ่านเว็บไซต์ของบริษัทจัดการ www.eastspring.co.th

สิ่งที่ส่งมาด้วย 4

Ref.No.

หนังสือแจ้งมติเพื่อรวมกองทุน และ
เลิกกองทุนเปิดธนชาต อีสท์สปริง China A เพื่อการออม (T-ES-ChinaA-SSF) ครั้งที่ 2
(โดยใช้ชื่อและข้อมูลผู้ถือหน่วยลงทุนตามที่ปรากฏในทะเบียนผู้ถือหน่วยลงทุน สิ้นสุด ณ วันที่ 18 เมษายน 2568)

ข้าพเจ้า..... เป็นผู้ถือหน่วยลงทุนของ
กองทุนเปิดธนชาต อีสท์สปริง China A เพื่อการออม (T-ES-ChinaA-SSF) โดยถือหน่วยลงทุนจำนวนทั้งสิ้น หน่วย
ขอแจ้งมติว่า

(โปรดระบุเครื่องหมาย ลงในช่อง เพียงช่องเดียว)

เห็นด้วย

ไม่เห็นด้วย

งดออกเสียง

ที่จะโอนกองทุนเปิดธนชาต อีสท์สปริง China A เพื่อการออม (T-ES-ChinaA-SSF) เข้าไปรวมกับกองทุนเปิดอีสท์สปริง China A Active (ES-CHINAA) และเลิกกองทุน T-ES-ChinaA-SSF ซึ่งมีรายละเอียดตามหนังสือของบริษัทหลักทรัพย์จัดการกองทุน อีสท์สปริง (ประเทศไทย) จำกัด ที่ ES/SPD/PM XXX/2568 เรื่องการขอมติผู้ถือหน่วยลงทุนเพื่อรวมกองทุน และเลิกกองทุนเปิดธนชาต อีสท์สปริง China A เพื่อการออม (T-ES-ChinaA-SSF) ครั้งที่ 2 ลงวันที่ 25 เมษายน 2568

ลงชื่อ ผู้ถือหน่วยลงทุน

(.....)

วันที่

ลงชื่อ ผู้แทนโดยชอบธรรม

(.....)

ตราประทับ (ถ้ามี)

วันที่

โปรดจัดส่งหนังสือแจ้งมติ พร้อมเอกสารประกอบการแสดงมติ ดังนี้

• บุคคลธรรมดา :

- สำเนาบัตรประชาชนที่ลงนามรับรองสำเนาถูกต้อง

• นิติบุคคล :

- สำเนาหนังสือรับรองของบริษัท (อายุไม่เกิน 6 เดือน)
- หนังสือมอบอำนาจให้กระทำการแทนบริษัท (หากผู้มีอำนาจมิได้ลงนามด้วยตนเอง)
- สำเนาบัตรประชาชนของผู้มีอำนาจลงนาม (กรณีผู้มีอำนาจลงนามด้วยตนเอง)
- สำเนาบัตรประชาชนของผู้มอบอำนาจและผู้รับมอบอำนาจ (กรณีมอบอำนาจให้กระทำการแทน)

หนังสือแจ้งมติ และเอกสารหลักฐานทุกฉบับ กรุณาลงนามรับรองสำเนาถูกต้อง และส่งกลับมายัง บริษัทหลักทรัพย์จัดการกองทุน อีสท์สปริง (ประเทศไทย) จำกัด/ผู้สนับสนุนการขายหรือรับซื้อคืนของกองทุน ภายในวันที่ 26 พฤษภาคม 2568 อนึ่ง หากท่านไม่ส่งกลับมาภายในระยะเวลาที่กำหนดจะถือว่าท่าน “ไม่ลงमत้ออกเสียง”

หมายเหตุ

1. ในการรวบรวมมติ บริษัทจัดการขอสงวนสิทธิที่จะตรวจสอบลายมือชื่อของผู้แจ้งมติให้ตรงกับตัวอย่างลายมือชื่อของผู้ถือหุ้นวงลงทุนที่ไว้กับบริษัทจัดการ โดยจะพิจารณาตรวจสอบลายมือชื่อของผู้แจ้งมติดกับลายมือชื่อในใบคำขอใช้บริการกองทุนรวม และหรือเอกสารสำคัญประกอบการเปิดบัญชีกองทุนรวม หรือซื้อขาย และหรือหนังสือมอบอำนาจที่ท่านให้ไว้กับบริษัทจัดการ จึงใคร่ขอเรียนให้ท่านผู้ถือหุ้นวงลงทุนโปรดลงนามให้เป็นไปตามที่ท่านเคยลงลายมือชื่อไว้ในเอกสารดังกล่าว
2. หากหนังสือแจ้งมติดีความไม่สมบูรณ์ หรือไม่ชัดเจน หรือลายมือชื่อไม่ตรงตามลายมือชื่อที่ไว้ บริษัทจัดการขอสงวนสิทธิที่จะพิจารณาว่าหนังสือแจ้งมติในลักษณะดังกล่าวเป็นการ “ไม่ลงमत้ออกเสียง”
3. กรณีที่ท่านผู้ถือหุ้นวงลงทุนมีการแก้ไขข้อความใด ๆ ในเอกสารแจ้งมติ ขอได้โปรดลงลายมือชื่อกำกับกับการแก้ไขดังกล่าวทุกตำแหน่งที่มีการแก้ไข หากไม่ปรากฏการลงลายมือชื่อกำกับกับการแก้ไขดังกล่าว บริษัทจัดการจะถือว่ามติดังกล่าวไม่สมบูรณ์ และขอสงวนสิทธิที่จะพิจารณาว่ามติดังกล่าวเป็นการ “งตออกเสียง”