

บริษัทหลักทรัพย์จัดการกองทุน  
อีสท์สปริง (ประเทศไทย) จำกัด

ข้อมูล ณ วันที่ 29 กุมภาพันธ์ 2567

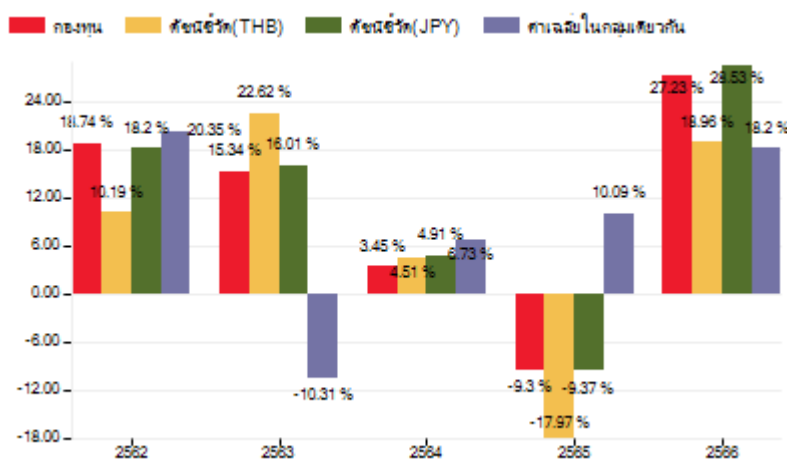
**ประเภทกองทุนรวม / กลุ่มกองทุนรวม**

- กองทุนรวมตราสารทุน (Equity Fund)
- กองทุนรวมฟีดเดอร์ (Feeder Fund)
- กลุ่ม Japan Equity

**นโยบายและกลยุทธ์การลงทุน**

- ลงทุนในกองทุน NEXT FUNDS Nikkei 225 Exchange Traded Fund โดยเฉลี่ยในรอบปีบัญชีไม่น้อยกว่าร้อยละ 80 ของ NAV กองทุนหลักมุ่งเน้นลงทุนในหุ้นทั้งหมดที่เป็นส่วนประกอบของดัชนี Nikkei 225 อาจลงทุนในสัญญาซื้อขายล่วงหน้าเพื่อเพิ่มประสิทธิภาพในการบริหารการลงทุน (EPM) บริหารจัดการโดย Nomura Asset Management Co., Ltd.
- มุ่งหวังให้ได้รับผลประโยชน์การเคลื่อนไหวตามดัชนีชี้วัด

**ผลการดำเนินงานและดัชนีชี้วัดย้อนหลัง 5 ปีปฏิทิน (% ต่อปี)**



**ผลการดำเนินงานย้อนหลังแบบปักหมุด (% ต่อปี)**

	YTD	3 เดือน	6 เดือน	1 ปี
กองทุน	16.36	16.81	20.32	41.44
ดัชนีชี้วัด (THB)	17.16	17.76	21.62	44.67
ดัชนีชี้วัด (JPY)	16.78	16.96	20.07	42.57
ค่าเฉลี่ยในกลุ่มเดียวกัน	11.11	11.98	13.09	28.63
ความผันผวนกองทุน	15.78	16.28	16.87	15.81
ความผันผวนดัชนีชี้วัด (THB)	15.93	16.31	17.63	16.83
ความผันผวนดัชนีชี้วัด (JPY)	15.93	16.58	17.88	17.06

	3 ปี	5 ปี	10 ปี	ตั้งแต่จัดตั้ง
กองทุน	8.23	12.30	-	8.63
ดัชนีชี้วัด (THB)	9.76	13.84	-	10.10
ดัชนีชี้วัด (JPY)	9.06	12.85	-	8.69
ค่าเฉลี่ยในกลุ่มเดียวกัน	6.31	9.26	-	-
ความผันผวนกองทุน	17.32	18.65	-	18.99
ความผันผวนดัชนีชี้วัด (THB)	18.32	19.37	-	19.55
ความผันผวนดัชนีชี้วัด (JPY)	18.56	19.64	-	19.95

ระดับความเสี่ยง									
ต่ำ	1	2	3	4	5	6	7	8	สูง
<b>คำอธิบาย</b>									
ลงทุนในตราสารทุนเป็นหลักโดยเฉลี่ย ในรอบปีไม่น้อยกว่า 80 % ของ NAV									
<b>ข้อมูลกองทุนรวม</b>									
วันจดทะเบียนกองทุน	23 ก.พ. 2558								
วันเริ่มต้น class	-								
นโยบายการจ่ายเงินปันผล	ไม่มีนโยบายจ่ายเงินปันผล								
การรับซื้อคืนหน่วยลงทุนอัตโนมัติ	-								
อายุกองทุน	ไม่กำหนด								

**ดัชนีชี้วัด :**

1. ดัชนี Nikkei 225 สัดส่วน 100%

หมายเหตุ : ในรูปสกุลเงินดอลลาร์สหรัฐ ปรับด้วยต้นทุนการป้องกันความเสี่ยงด้านอัตราแลกเปลี่ยนเพื่อเทียบกับค่าสกุลเงินบาท ณ วันที่คำนวณผลตอบแทน ประมาณร้อยละ 90 และปรับด้วยอัตราแลกเปลี่ยนเพื่อเทียบกับค่าสกุลเงินบาท ณ วันที่คำนวณผลตอบแทน ประมาณร้อยละ 10 สำหรับผลการดำเนินงานย้อนหลังแบบปักหมุด ผลการดำเนินงานน้อยกว่า 1 ปี คำนวณตามระยะเวลาจริง

**คำเตือน :**

- การลงทุนในกองทุนรวมไม่ใช่การฝากเงิน
- ผลการดำเนินงานในอดีตของกองทุนรวม มิได้เป็นสิ่งยืนยันถึงผลการดำเนินงานในอนาคต

การเข้าร่วมต่อต้านทุจริต: มีบริษัทแม่ดูแลให้ทำตามกฎหมาย  
จัดอันดับกองทุน Morningstar ★★★★★

### การซื้อขายหน่วยลงทุน

วันทำการซื้อ: ทุกวันทำการ

เวลาทำการ: 08:30 น. -12:00 น.

การซื้อขายครั้งแรกขั้นต่ำ: 1 บาท

การซื้อขายครั้งถัดไปขั้นต่ำ: 1 บาท

### การขายคืนหน่วยลงทุน

วันทำการขายคืน: ทุกวันทำการ

เวลาทำการ: 08:30 น. -12:00 น.

การขายคืนขั้นต่ำ: 1 บาท

ยอดคงเหลือขั้นต่ำ: ไม่กำหนด

ระยะเวลาชำระเงินค่าขายคืน: T+4

Remark: ปัจจุบันและในภาวะปกติจะชำระภายใน 4 วันทำการซื้อขายถัดจากวันทำการซื้อขาย

### ข้อมูลเชิงสถิติ

Maximum Drawdown	-31.17%
Recovering Period	8 เดือน
FX Hedging	88.89%
Sharpe Ratio	0.42
อัตราส่วนหมุนเวียนการลงทุน	44.14%

### ค่าธรรมเนียมที่เรียกเก็บจากกองทุนรวม (% ต่อปีของ NAV)

ค่าธรรมเนียม	สูงสุดไม่เกิน	เก็บจริง
การจัดการ	2.1400	1.0700
รวมค่าใช้จ่าย	2.5145	1.2145

หมายเหตุ: รวมค่าใช้จ่ายของรอบปีบัญชี 1 ก.พ. 65 ถึง 31 ม.ค. 66

### ค่าธรรมเนียมที่เรียกเก็บจากผู้ถือหน่วย (% ของมูลค่าหน่วยลงทุน)

ค่าธรรมเนียม	สูงสุดไม่เกิน	เก็บจริง
การขาย	1.50	1.00
การรับซื้อคืน	ไม่มี	ยกเว้น
การสับเปลี่ยนหน่วยลงทุนเข้า	1.50	1.00
การสับเปลี่ยนหน่วยลงทุนออก	ไม่มี	ยกเว้น
การโอนหน่วย	5	5

หมายเหตุ: ค่าโอน 5 บาทต่อ 1,000 หน่วย

### สัดส่วนประเภททรัพย์สินที่ลงทุน

ชื่อประเภททรัพย์สิน	% NAV
หน่วยลงทุนของกองทุนรวม ตราสารทุน	105.19
เงินฝากธนาคารประเภทออม ทรัพย์	6.59
ประเภทรายการค้างรับอื่นๆ	0.31
สัญญาฟอว์เวิร์ด	-0.13
รายการอื่นๆ	-11.96

### ทรัพย์สินที่ลงทุน 5 อันดับแรก

ชื่อหลักทรัพย์สิน	% NAV
NEXT FUNDS Nikkei 225 Exchange Traded Fund	105.19

## ผู้จัดการกองทุนรวม

น.ส. อธิษฐา อรรถภิญโญวัฒนา

(ตั้งแต่ 24 ส.ค. 2565)

ผู้ลงทุนสามารถศึกษาเครื่องมือบริหารความเสี่ยง

ด้านสภาพคล่องได้ในหนังสือชี้ชวนฉบับเต็ม



[www.eastspring.co.th](http://www.eastspring.co.th)

การลงทุนในกองทุนอื่นเกินกว่า 20% (กองในประเทศ และหรือกองต่างประเทศ)

ชื่อกองทุน : NEXT FUNDS Nikkei 225 Exchange Traded Fund

ISIN code : JP3027650005

Bloomberg code : 1321 JP EQUITY

### คำอธิบาย

Maximum Drawdown เปอร์เซ็นต์ผลขาดทุนสูงสุดของกองทุนรวมในระยะเวลา 5 ปีย้อนหลัง (หรือตั้งแต่จัดตั้งกองทุนกรณีที่ยังไม่ครบ 5 ปี) โดยวัดจากระดับ NAV ต่อหน่วยที่จุดสูงสุดไปจนถึงจุดต่ำสุดในช่วงที่ NAV ต่อหน่วยปรับตัวลดลง ค่า Maximum Drawdown เป็นข้อมูลที่ช่วยให้ทราบถึงความเสี่ยงที่อาจจะขาดทุนจากการลงทุนในกองทุนรวม

Recovering Period ระยะเวลาการฟื้นตัว เพื่อเป็นข้อมูลให้ผู้ลงทุนทราบถึงระยะเวลาตั้งแต่การขาดทุนสูงสุดจนถึงระยะเวลาที่ฟื้นกลับมาที่เงินทุนเริ่มต้นใช้ระยะเวลาสั้นเท่าใด

FX Hedging เปอร์เซ็นต์ของการลงทุนในสกุลเงินต่างประเทศที่มีการป้องกันความเสี่ยงจากอัตราแลกเปลี่ยน

อัตราส่วนหมุนเวียนการลงทุน ความถี่ของการซื้อขายหลักทรัพย์ในพอร์ตการลงทุนในช่วงเวลาใดช่วงเวลานึง โดยคำนวณจากมูลค่าที่ต่ำกว่าระหว่างผลรวมของมูลค่าการซื้อขายหลักทรัพย์กับผลรวมของมูลค่าการขายหลักทรัพย์ของกองทุนรวมในรอบระยะเวลา 1 ปีหารด้วยมูลค่า NAV ของกองทุนรวมเฉลี่ยในรอบระยะเวลาเดียวกัน กองทุนรวมที่มีค่า portfolio turnover สูง บ่งชี้ถึงการซื้อขายหลักทรัพย์บ่อยครั้งของผู้จัดการกองทุนและทำให้มีต้นทุนการซื้อขายหลักทรัพย์ที่สูง จึงต้องพิจารณาเปรียบเทียบ กับผลการดำเนินงานของกองทุนรวมเพื่อประเมินความคุ้มค่าของการซื้อขายหลักทรัพย์ดังกล่าว

Sharpe Ratio อัตราส่วนระหว่างผลตอบแทนส่วนเพิ่มของกองทุนรวมเปรียบเทียบกับความเสี่ยงจากการลงทุน โดยคำนวณจากผลต่างระหว่างอัตราผลตอบแทนของกองทุนรวมกับอัตราผลตอบแทนที่ปราศจากความเสี่ยง (risk-free rate) เปรียบเทียบกับค่าเบี่ยงเบนมาตรฐาน (standard deviation) ของกองทุนรวม ค่า Sharpe Ratio สะท้อนถึงอัตราผลตอบแทนที่กองทุนรวมควรได้รับเพิ่มขึ้นเพื่อชดเชยกับความเสี่ยงที่กองทุนรวมรับมา โดยกองทุนรวมที่มีค่า Sharpe Ratio สูงกว่าจะเป็นกองทุนที่มีประสิทธิภาพในการบริหารจัดการลงทุนที่ดีกว่า เนื่องจากได้รับผลตอบแทนส่วนเพิ่มที่สูงกว่าภายใต้ระดับความเสี่ยงเดียวกัน

Alpha ผลตอบแทนส่วนเกินของกองทุนรวมเมื่อเปรียบเทียบกับดัชนีชี้วัด (benchmark) โดยค่า Alpha ที่สูง หมายถึง กองทุนสามารถสร้างผลตอบแทนได้สูงกว่าดัชนีชี้วัด ซึ่งเป็นผลจากประสิทธิภาพของผู้จัดการกองทุนในการคัดเลือกหรือหาจังหวะเข้าลงทุนในหลักทรัพย์ได้อย่างเหมาะสม

Beta ระดับและทิศทางการเปลี่ยนแปลงของอัตราผลตอบแทนของหลักทรัพย์ในพอร์ตการลงทุน โดยเปรียบเทียบกับอัตราการเปลี่ยนแปลงของตลาด Beta น้อยกว่า 1 แสดงว่า หลักทรัพย์ในพอร์ตการลงทุนมีการเปลี่ยนแปลงของอัตราผลตอบแทนน้อยกว่าการเปลี่ยนแปลงของอัตราผลตอบแทนของกลุ่มหลักทรัพย์ของตลาด Beta มากกว่า 1 แสดงว่า หลักทรัพย์ในพอร์ตการลงทุนมีการเปลี่ยนแปลงของอัตราผลตอบแทนมากกว่าการเปลี่ยนแปลงของอัตราผลตอบแทนของกลุ่มหลักทรัพย์ของตลาด

Tracking Error อัตราผลตอบแทนของกองทุนมีประสิทธิภาพในการเลียนแบบดัชนีชี้วัด โดยหาก tracking error ต่ำ หมายถึงกองทุนรวมมีประสิทธิภาพในการสร้างผลตอบแทนให้ใกล้เคียงกับดัชนีชี้วัด กองทุนรวมที่มีค่า tracking error สูง จะมีอัตราผลตอบแทนโดยเฉลี่ยห่างจากดัชนีชี้วัดมากขึ้น

Yield to Maturity อัตราผลตอบแทนจากการลงทุนในตราสารหนี้โดยถือจนครบกำหนดอายุ ซึ่งคำนวณจากดอกเบี้ยที่จะได้รับในอนาคตตลอดอายุตราสารและเงินต้นที่จะได้รับคืน นำมาคิดลดเป็นมูลค่าปัจจุบัน โดยใช้วัดอัตราผลตอบแทนของกองทุนรวมตราสารหนี้ คำนวณจากค่าเฉลี่ยถ่วงน้ำหนักของ Yield to Maturity ของตราสารหนี้แต่ละตัวที่กองทุนมีการลงทุน และเนื่องจาก Yield to Maturity มีหน่วยมาตรฐานเป็นเปอร์เซ็นต์ต่อปี จึงสามารถนำไปใช้เปรียบเทียบอัตราผลตอบแทนระหว่างกองทุนรวมตราสารหนี้ที่มีนโยบายถือครองตราสารหนี้จนครบกำหนดอายุและมีลักษณะการลงทุนที่ใกล้เคียงกันได้



[www.eastspring.co.th](http://www.eastspring.co.th)

บริษัทหลักทรัพย์จัดการกองทุน อีสท์สปริง (ประเทศไทย) จำกัด

ชั้น 9 อาคาร มิตรทาวน์ ออฟฟิศ ทาวเวอร์ 944 ถนนพระราม 4

แขวงวังใหม่ เขตปทุมวัน กรุงเทพมหานคร 10330

| ศูนย์ที่ปรึกษาการลงทุน 1725 | ผู้สนับสนุนการขายและรับซื้อคืนหน่วยลงทุน ที่ได้รับการแต่งตั้ง