

**กองทุนรวมที่มีความเสี่ยงสูงหรือซับซ้อน**  
**กองทุนเปิดอีเอสทีสปริง US Double Structured Complex**  
**Return 1YA ห้ามขายผู้ลงทุนรายย่อย**  
**(ES-USDCR1YA)**

บริษัทหลักทรัพย์จัดการกองทุน อีเอสทีสปริง  
(ประเทศไทย) จำกัด

ข้อมูล ณ วันที่ 2 พฤษภาคม 2566

**ประเภทกองทุนรวม / กลุ่มกองทุนรวม**

- ▶ กองทุนรวมผสม/กองทุนที่ลงทุนแบบมีความเสี่ยงทั้งในและต่างประเทศ
- ▶ กลุ่มกองทุนรวม Miscellaneous

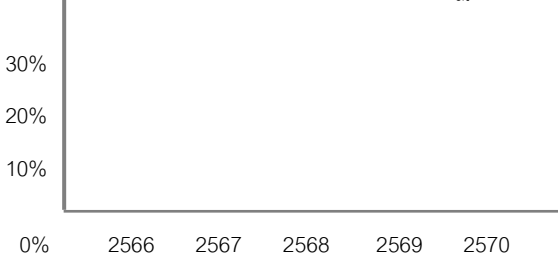
**นโยบายและกลยุทธ์การลงทุน**

- ▶ ส่วนที่ 1 : กองทุนมีนโยบายลงทุนในตราสารหนี้และ/หรือเงินฝากและ/หรือตราสารเทียบเท่าเงินฝากทั้งในประเทศและ/หรือต่างประเทศที่มีอันดับความน่าเชื่อถืออยู่ในอันดับที่สามารถลงทุนได้ (Investment Grade) ประมาณร้อยละ 98.00 - 99.00 ของมูลค่าทรัพย์สินสุทธิของกองทุน โดยมีเป้าหมายเพื่อให้เงินลงทุนเติบโตเป็นร้อยละ 100 ของเงินลงทุนทั้งหมดเมื่อครบอายุโครงการ โดยมีการป้องกันความเสี่ยงด้านอัตราแลกเปลี่ยน (Hedging) สำหรับการลงทุนในตราสารหนี้และ/หรือเงินฝากและ/หรือตราสารเทียบเท่าเงินฝากต่างประเทศทั้งจำนวน

ส่วนที่ 2: กองทุนจะลงทุนในสัญญาซื้อขายล่วงหน้า (Derivatives) ประเภทสัญญาออพชั่น (Option) หรือสัญญาวอร์แรนต์ (Warrant) ที่มีการจ่ายผลตอบแทนอ้างอิงกับดัชนี S&P500 ตามเงื่อนไขการจ่ายผลตอบแทนเพื่อเปิดโอกาสให้กองทุนสามารถแสวงหาผลตอบแทนส่วนเพิ่มจากการเปลี่ยนแปลงของดัชนี S&P500 โดยจะลงทุนประมาณร้อยละ 1.00-2.00 ของมูลค่าทรัพย์สินสุทธิของกองทุน ทั้งนี้ กองทุนจะไม่ป้องกันความเสี่ยงด้านอัตราแลกเปลี่ยนสำหรับการลงทุนในสัญญาออพชั่นหรือสัญญาวอร์แรนต์

- กลยุทธ์การลงทุน : กองทุนมีกลยุทธ์การลงทุนครั้งเดียว (buy-and-hold)

**ผลการดำเนินงานและดัชนีชี้วัดย้อนหลัง 5 ปีปฏิทิน (%ต่อปี)**



**ผลการดำเนินงานย้อนหลังแบบปีกลุ่ม (%ต่อปี)**

	YTD	3 เดือน	6 เดือน	1 ปี
กองทุน	N/A	N/A	N/A	N/A
ดัชนีชี้วัด (THB)	N/A	N/A	N/A	N/A
ค่าเฉลี่ยในกลุ่มเดียวกัน	N/A	N/A	N/A	N/A
ความผันผวนกองทุน	N/A	N/A	N/A	N/A
ความผันผวนดัชนีชี้วัด (THB)	N/A	N/A	N/A	N/A

	3 ปี	5 ปี	10 ปี	ตั้งแต่จัดตั้ง
กองทุน	N/A	N/A	N/A	N/A
ดัชนีชี้วัด (THB)	N/A	N/A	N/A	N/A
ค่าเฉลี่ยในกลุ่มเดียวกัน	N/A	N/A	N/A	N/A
ความผันผวนกองทุน	N/A	N/A	N/A	N/A
ความผันผวนดัชนีชี้วัด (THB)	N/A	N/A	N/A	N/A

ระดับความเสี่ยง									
ต่ำ	1	2	3	4	5	6	7	8	สูง
เสี่ยงปานกลางค่อนข้างสูง									
ลงทุนในตราสารหนี้ / เงินฝาก และสัญญาออพชั่นหรือสัญญาวอร์แรนต์ ที่มีการจ่ายผลตอบแทนอ้างอิงกับดัชนี S&P500									

**ข้อมูลกองทุนรวม**

วันจดทะเบียนกองทุน	
นโยบายการจ่ายเงินปันผล	ไม่จ่าย
อายุกองทุน	1 ปี (โดยไม่ต่ำกว่า 11 เดือน ไม่เกินกว่า 1 ปี 1 เดือน)

ผู้จัดการกองทุน : คุณวิศิษฐ์ ชื่นรัตนกุล (ตั้งแต่วันจดทะเบียนกองทุน)

**ดัชนีชี้วัด : ไม่มี**

เนื่องจากกองทุนไม่สามารถวัดผลการดำเนินงานได้เพราะอัตราผลตอบแทนของกองทุนขึ้นอยู่กับเงื่อนไขการจ่ายผลตอบแทนของสัญญาซื้อขายล่วงหน้า ซึ่งเป็นลักษณะเฉพาะเจาะจงที่สร้างขึ้นสำหรับกองทุนนี้โดยเฉพาะ

**คำเตือน :**

- ▶ การลงทุนในกองทุนรวมไม่ใช่การฝากเงิน
- ▶ ผลการดำเนินงานในอดีตของกองทุนรวม มิได้เป็นสิ่งยืนยันถึงผลการทำงานในอนาคต

การเข้าร่วมต่อต้านทุจริต: มีบริษัทแม่ดูแลให้ทำตามกฎหมายหนังสือชี้ชวนฉบับเต็ม



www.eastspring.co.th

ผู้ลงทุนสามารถศึกษาเรื่องเครื่องมือบริหารความเสี่ยงด้านสภาพคล่องได้ในหนังสือชี้ชวนฉบับเต็ม

## การซื้อหน่วยลงทุน ช่วง IPO

วันทำการซื้อช่วง IPO : วันที่ 8-12 พ.ค.66

เวลาทำการ : 08:30 น.-15:30 น.

การซื้อครั้งแรกขั้นต่ำ : 500,000 บาท

การซื้อครั้งถัดไปขั้นต่ำ : 1 บาท

รับชำระเงินค่าซื้อหน่วยลงทุนด้วยเช็ค หรือตราพด

ได้ถึงวันที่: 12 พ.ค.66

## การขายคืนหน่วยลงทุน

วันทำการขายคืน : รับซื้อคืนหน่วยลงทุน

เมื่อครบอายุโครงการ

เวลาทำการ : 08:30 น.-15:30 น.

การขายคืนขั้นต่ำ : ไม่กำหนด

ยอดคงเหลือขั้นต่ำ : ไม่กำหนด

ระยะเวลาชำระเงินค่าขายคืน : T+1

หมายเหตุ บริษัทจัดการจะดำเนินการให้มีการรับซื้อคืนหน่วยลงทุนโดยอัตโนมัติครั้งเดียว โดยทำการสับเปลี่ยนหน่วยลงทุนอัตโนมัติของกองทุนเปิดอีเอสทีสปริง US Double Structured Complex Return 1YA ห้ามขายผู้ลงทุนรายย่อย ทั้งจำนวนของผู้ถือหน่วยลงทุนทุกรายไปยังกองทุนเปิดทหารไทยธนรัฐ (หรือกองทุนรวมตลาดเงินอื่นใดที่บริษัทจัดการเปิดให้บริการสับเปลี่ยนหน่วยลงทุน) ในวันทำการก่อนวันสิ้นสุดอายุโครงการ ทั้งนี้ ผู้ถือหน่วยลงทุนจะได้รับหน่วยลงทุนของกองทุนเปิดทหารไทยธนรัฐ ภายหลังจากการทำรายการสับเปลี่ยนหน่วยลงทุนอัตโนมัติแล้วในวันทำการถัดไป

2. ช่องทางซื้อ 2.1 ซื้อผ่านบริษัทจัดการหรือผู้สนับสนุนการขายหรือรับซื้อคืน

2.2 ทักเงินค่าซื้อหน่วยลงทุนผ่านบริการธุรกรรมทางอิเล็กทรอนิกส์ผ่านบัญชี ดังนี้

ธ.ทหารไทยธนชาติ ธ.ไทยพาณิชย์ ธ.กรุงศรีอยุธยา ธ.กรุงเทพ ธ.กรุงไทย ธ.กสิกรไทย ธ.ยูโอบี

ธ.แลนด์แอนด์ เฮาส์ ธ.เกียรตินาคินภัทร ธ.ซีไอเอ็มบีไทย

2.3 รายชื่อกองทุนต้นทางที่สามารถสับเปลี่ยนเข้ากองทุนนี้ได้ถึงวันที่ 12 พ.ค.66

ทหารไทยธนชาติ	ทหารไทยธนรัฐ	ซอร์เทอเม อินคัม พลัส
ธนชาตบริหารเงิน	ธนชาตตลาดเงิน	ธนชาตธีรสมบัติ
ทีเอ็มบี ธนชาต อีสทีสปริง เดลี อินคัม พลัส		ทีเอ็มบี ธนชาต อีสทีสปริง อินคัม พลัส

ค่าธรรมเนียมที่เรียกเก็บจากกองทุนรวม (% ต่อปีของมูลค่าเงินลงทุนจดทะเบียนกองทรัสต์สินเป็นกองทุนรวม)

ค่าธรรมเนียม	สูงสุดไม่เกิน	เก็บจริง
การจัดการ	1.0700	-*
รวมค่าใช้จ่าย	1.2845	-*

หมายเหตุ : \*1. ค่าใช้จ่ายของกองทุน (รวมค่าธรรมเนียมการจัดการแล้ว) สามารถเปลี่ยนแปลงตามความเหมาะสม ในกรณีที่กองทุนได้รับผลตอบแทนสูงกว่าที่ได้เปิดเผยไว้ตอนเสนอขายหน่วยลงทุน บริษัทจัดการอาจเรียกเก็บค่าธรรมเนียมการจัดการเพิ่มเติมได้ โดยรวมแล้วไม่เกินร้อยละ 1.0700 ต่อปีของมูลค่าเงินลงทุนจดทะเบียนกองทรัสต์สินเป็นกองทุนรวม

2. บริษัทจัดการอาจพิจารณาเปลี่ยนแปลงค่าธรรมเนียมที่เรียกเก็บจริงเพื่อให้สอดคล้องกับกลยุทธ์หรือค่าใช้จ่ายในการบริหารจัดการ

ค่าธรรมเนียมที่เรียกเก็บจากผู้ถือหน่วย (% ของมูลค่าซื้อขาย)

ค่าธรรมเนียม	สูงสุดไม่เกิน	เก็บจริง
การขาย	ไม่มี	ไม่มี
การรับซื้อคืน	ไม่มี	ไม่มี
การสับเปลี่ยนหน่วยลงทุนเข้า	ไม่มี	ไม่มี
การสับเปลี่ยนหน่วยลงทุนออก	ไม่มี	ไม่มี
การโอนหน่วย	5 บาทต่อ 1,000 หน่วย	5 บาทต่อ 1,000 หน่วย

สัดส่วนประเภททรัพย์สินที่กองทุนลงทุน

ชื่อประเภททรัพย์สิน	% NAV
xx	xx
xx	xx

ทรัพย์สินที่ลงทุน 5 อันดับแรกของกองทุน

ชื่อหลักทรัพย์	% NAV
xx	xx
xx	xx
xx	xx
xx	xx
xx	xx

## ข้อมูลเชิงสถิติ

Maximum Drawdown	-
Recovering Period	-
FX Hedging	-
Sharpe Ratio	-
Alpha	-
Beta	-
อัตราส่วนหมุนเวียนการลงทุน	-

## การจัดสรรการลงทุนในต่างประเทศของกองทุน

country	% NAV
xx	xx
xx	xx

## การจัดสรรการลงทุนในกลุ่มอุตสาหกรรมของกองทุน

sector	% NAV
xx	xx
xx	xx
xx	xx
xx	xx
xx	xx

## การจัดสรรการลงทุนตามอันดับความน่าเชื่อถือ (%)

ผู้ออก	ในประเทศ	national	international
Gov bond / AAA			
AA			
A			
BBB			

## คำอธิบาย

**Maximum Drawdown** เปรอ์เซ็นต์ผลขาดทุนสูงสุดของกองทุนรวมในระยะเวลา 5 ปีย้อนหลัง (หรือตั้งแต่จัดตั้งกองทุนกรณีที่ยังไม่ครบ 5 ปี) โดยวัดจากระดับ NAV ต่อหน่วยที่จุดสูงสุดไปจนถึงจุดต่ำสุดในช่วงที่ NAV ต่อหน่วยปรับตัวลดลง ค่า Maximum Drawdown เป็นข้อมูลที่ช่วยให้ทราบถึงความเสี่ยงที่อาจจะขาดทุนจากการลงทุนในกองทุนรวม

**Recovering Period** ระยะเวลาการฟื้นตัว เพื่อเป็นข้อมูลให้ผู้ลงทุนทราบถึงระยะเวลาตั้งแต่การขาดทุนสูงสุดจนถึงระยะเวลาที่ฟื้นกลับมาที่เงินทุนเริ่มต้นใช้ระยะเวลาเวลานานเท่าใด

**FX Hedging** เปรอ์เซ็นต์ของการลงทุนในสกุลเงินต่างประเทศที่มีการป้องกันความเสี่ยงจากอัตราแลกเปลี่ยน

**อัตราส่วนหมุนเวียนการลงทุน** ความถี่ของการซื้อขายหลักทรัพย์ในพอร์ตการลงทุนในช่วงเวลาใดช่วงเวลาหนึ่ง โดยคำนวณจากมูลค่าที่ต่ำกว่าระหว่างผลรวมของมูลค่าการซื้อขายหลักทรัพย์กับผลรวมของมูลค่าการขายหลักทรัพย์ของกองทุนรวมในรอบระยะเวลา 1 ปีหารด้วยมูลค่า NAV ของกองทุนรวมเฉลี่ยในรอบระยะเวลาเดียวกัน กองทุนรวมที่มีค่า portfolio turnover สูง บ่งชี้ถึงการซื้อขายหลักทรัพย์บ่อยครั้งของผู้จัดการกองทุนและทำให้มีต้นทุนการซื้อขายหลักทรัพย์ที่สูง จึงต้องพิจารณาเปรียบเทียบกับผลการดำเนินงานของกองทุนรวมเพื่อประเมิน ความคุ้มค่าของการซื้อขายหลักทรัพย์ดังกล่าว

**Sharpe Ratio** อัตราส่วนระหว่างผลตอบแทนส่วนเพิ่มของกองทุนรวมเปรียบเทียบกับความเสี่ยงจากการลงทุน โดยคำนวณจากผลต่างระหว่างอัตราผลตอบแทนของกองทุนรวมกับ อัตราผลตอบแทนที่ปราศจากความเสี่ยง (risk-free rate) เปรียบเทียบกับค่าเบี่ยงเบนมาตรฐาน (standard deviation) ของกองทุนรวม ค่า Sharpe Ratio สะท้อนถึงอัตราผลตอบแทนที่กองทุนรวมควรได้รับเพิ่มขึ้นเพื่อชดเชยกับความเสี่ยงที่กองทุนรวมรับมา โดยกองทุนรวมที่มีค่า Sharpe Ratio สูงกว่าจะเป็นกองทุนที่มีประสิทธิภาพในการบริหารจัดการการลงทุนที่ดีกว่า เนื่องจากได้รับผลตอบแทนส่วนเพิ่มที่สูงกว่าภายใต้ระดับความเสี่ยงเดียวกัน

**Alpha** ผลตอบแทนส่วนเกินของกองทุนรวมเมื่อเปรียบเทียบกับดัชนีชี้วัด (benchmark) โดยค่า Alpha ที่สูง หมายถึง กองทุนสามารถสร้างผลตอบแทนได้สูงกว่าดัชนีชี้วัด ซึ่งเป็นผลจากประสิทธิภาพของผู้จัดการกองทุนในการคัดเลือกหรือหาจังหวะเข้าลงทุนในหลักทรัพย์ได้อย่างเหมาะสม

**Beta** ระดับและทิศทางการเปลี่ยนแปลงของอัตราผลตอบแทนของหลักทรัพย์ในพอร์ตการลงทุน โดยเปรียบเทียบกับอัตราการเปลี่ยนแปลงของตลาด Beta น้อยกว่า 1 แสดงว่า หลักทรัพย์ในพอร์ตการลงทุนมีการเปลี่ยนแปลงของอัตราผลตอบแทนน้อยกว่าการเปลี่ยนแปลงของอัตราผลตอบแทนของกลุ่มหลักทรัพย์ของตลาด Beta มากกว่า 1 แสดงว่า หลักทรัพย์ในพอร์ตการลงทุนมีการเปลี่ยนแปลงของอัตราผลตอบแทนมากกว่าการเปลี่ยนแปลงของอัตราผลตอบแทนของกลุ่มหลักทรัพย์ของตลาด

**Tracking Error** อัตราผลตอบแทนของกองทุนมีประสิทธิภาพในการเลียนแบบดัชนีชี้วัด โดยหาก tracking error ต่ำ หมายถึงกองทุนรวมมีประสิทธิภาพในการสร้างผลตอบแทนให้ใกล้เคียงกับดัชนีชี้วัด กองทุนรวมที่มีค่า tracking error สูง จะมีอัตราผลตอบแทนโดยเฉลี่ยห่างจากดัชนีชี้วัดมากขึ้น

**Yield to Maturity** อัตราผลตอบแทนจากการลงทุนในตราสารหนี้โดยถือจนครบกำหนดอายุ ซึ่งคำนวณจากดอกเบี้ยที่จะได้รับในอนาคตตลอดอายุตราสารและเงินต้นที่จะได้รับคืน นำมาคิดลดเป็นมูลค่าปัจจุบัน โดยใช้วัดอัตราผลตอบแทนของกองทุนรวมตราสารหนี้ คำนวณจากค่าเฉลี่ยถ่วงน้ำหนักของ Yield to Maturity ของตราสารหนี้แต่ละตัวที่กองทุนมีการลงทุน และเนื่องจาก Yield to Maturity มีหน่วยมาตรฐานเป็นเปอร์เซ็นต์ต่อปี จึงสามารถนำไปใช้เปรียบเทียบอัตราผลตอบแทนระหว่างกองทุนรวมตราสารหนี้ที่มีนโยบายถือครองตราสารหนี้จนครบกำหนดอายุและมีลักษณะการลงทุนที่ใกล้เคียงกันได้



[www.eastspring.co.th](http://www.eastspring.co.th)

บริษัทหลักทรัพย์จัดการกองทุน อีสสปริง (ประเทศไทย) จำกัด  
ชั้น 9 อาคาร มิตรทาวน์ ออฟฟิศ ทาวเวอร์ 944 ถนนพระราม 4  
แขวงวังใหม่ เขตปทุมวัน กรุงเทพมหานคร 10330

| ศูนย์ที่ปรึกษาการลงทุน 1725 | ผู้สนับสนุนการขายและรับซื้อคืนหน่วยลงทุน ที่ได้รับการแต่งตั้ง

Expert in Asia. Invest in Your Future.

**รายละเอียดการลงทุน :**

ส่วนที่ 1 : เงินต้น และผลตอบแทน

กองทุนมีนโยบายลงทุนในตราสารหนี้และ/หรือเงินฝากและ/หรือตราสารเทียบเท่าเงินฝากทั้งในประเทศและ/หรือต่างประเทศที่มีอันดับความน่าเชื่อถืออยู่ในอันดับที่สามารถลงทุนได้ (Investment Grade) ประมาณร้อยละ 98.00 - 99.00 ของมูลค่าทรัพย์สินสุทธิของกองทุน โดยมีเป้าหมายเพื่อให้เงินลงทุนเติบโตเป็นร้อยละ 100 ของเงินลงทุนทั้งหมดเมื่อครบอายุโครงการ

ประมาณการตราสารและสัดส่วนที่คาดว่าจะลงทุนในส่วนของตราสารหนี้และ/หรือเงินฝากและ/หรือตราสารเทียบเท่าเงินฝาก

ตราสารที่คาดว่าจะลงทุน*	อันดับความน่าเชื่อถือของตราสาร/ผู้ออกตราสาร	สัดส่วนการลงทุนโดยประมาณ	อัตราผลตอบแทนของตราสารโดยประมาณ (ต่อปี) (ในรูปสกุลเงินบาท)	ประมาณการเงินต้นและผลตอบแทนที่ได้รับจากการลงทุน ในรูปสกุลเงินบาท (ต่อปี)
ตัวเงินคลัง หรือพันธบัตรรัฐบาลไทย หรือพันธบัตรธนาคารแห่งประเทศไทย	รัฐบาลไทย	98.65%	1.75%	100.3764%
รวม		98.65%		100.3764%
ประมาณการค่าใช้จ่ายกองทุน**				0.3764%
ประมาณการเงินต้นและผลตอบแทนที่ได้รับจากการลงทุน ใน ส่วนที่ 1 หลังจากหักค่าใช้จ่ายของกองทุนโดยประมาณ				100.00%

\* ตราสารที่คาดว่าจะลงทุนอาจมีการเปลี่ยนแปลงเป็นตราสารอื่นตามที่บริษัทจัดการเห็นสมควร โดยอาจพิจารณาลงทุนในตราสารอื่นแทนและ/หรือเพิ่มเติมจากที่ระบุไว้ข้างต้น เช่น พันธบัตรรัฐบาลญี่ปุ่น เป็นต้น

บริษัทจัดการจะใช้ดุลยพินิจในการเปลี่ยนแปลงทรัพย์สินที่ลงทุนหรือสัดส่วนการลงทุนได้ต่อเมื่อเป็นการดำเนินการภายใต้สถานการณ์ที่จำเป็นและสมควร เพื่อรักษาผลประโยชน์ของผู้ลงทุนเป็นสำคัญ โดยไม่ทำให้ความเสี่ยงของทรัพย์สินที่ลงทุนเปลี่ยนแปลงไปอย่างมีนัยสำคัญ โดยบริษัทอาจพิจารณาลงทุนในตราสารหนี้อื่นแทน และ/หรือเพิ่มเติมจากตราสารที่ระบุไว้ข้างต้น ซึ่งตราสารดังกล่าวจะอยู่ภายใต้กรอบการลงทุนของบริษัทจัดการ โดยประมาณการอัตราผลตอบแทนของตราสารที่ลงทุนอาจมีการเปลี่ยนแปลงได้ ทั้งนี้ การเปลี่ยนแปลงดังกล่าวอาจทำให้ผู้ถือหน่วยลงทุนไม่ได้รับผลตอบแทนตามอัตราที่ประมาณการไว้ อย่างไรก็ตาม ในกรณีที่มีการเปลี่ยนแปลงสัดส่วนการลงทุนของเงินลงทุนในส่วนที่ 1 จะส่งผลให้เงินลงทุนในส่วนที่ 2 เปลี่ยนแปลงไปด้วย

\*\*ค่าใช้จ่ายของกองทุน (รวมค่าธรรมเนียมการจัดการแล้ว) สามารถเปลี่ยนแปลงตามความเหมาะสม ในกรณีที่กองทุนได้รับผลตอบแทนสูงกว่าที่ได้เปิดเผยไว้ตอนเสนอขายหน่วยลงทุน บริษัทจัดการอาจเรียกเก็บค่าธรรมเนียมการจัดการเพิ่มเติมได้ โดยรวมแล้วไม่เกิน ร้อยละ 1.0700 ต่อปีของมูลค่าเงินลงทุนจดทะเบียนกองทรัพย์สินเป็นกองทุนรวม

- (1) บริษัทจัดการจะเปิดเผยพอร์ตการลงทุน สัดส่วนการลงทุนและผลตอบแทนที่ได้รับจากการลงทุน ให้ผู้ลงทุนทราบในหนังสือชี้ชวนส่วนสรุปข้อมูลสำคัญและหนังสือชี้ชวนส่วนข้อมูลกองทุนรวมก่อนการเสนอขายหน่วยลงทุน
- (2) กองทุนอาจไม่ได้รับเงินต้นและผลตอบแทนตามที่คาดหมายไว้ หากผู้ออกตราสารหรือธนาคารที่กองทุนลงทุนไม่สามารถชำระคืนเงินต้น ดอกเบี้ย รวมทั้งผลตอบแทนอื่นใดตามที่ตกลงกันได้

ส่วนที่ 2 : ผลตอบแทนส่วนเพิ่ม

เงินลงทุนที่เหลือประมาณร้อยละ 1.00-2.00 ของมูลค่าทรัพย์สินสุทธิของกองทุน จะลงทุนในสัญญาซื้อขายล่วงหน้า (Derivatives) ประเภทสัญญาออปชั่น (Option) หรือสัญญาวอร์แรนต์ (Warrant) ที่มีการจ่ายผลตอบแทนอ้างอิงกับค่าการเปลี่ยนแปลงของดัชนี S&P500

รายละเอียดและเงื่อนไขของสัญญาออปชั่นหรือสัญญาวอร์แรนต์ที่กองทุนลงทุน

ดัชนีอ้างอิง	ดัชนี S&P500 (SPX Index)
สกุลเงิน	สกุลเงินดอลลาร์สหรัฐ (USD)
อายุตราสาร	ประมาณ 1 ปี (วันเริ่มต้นสัญญา ถึง วันพิจารณาดัชนีอ้างอิง)
วันเริ่มต้นสัญญา	วันที่กองทุนเริ่มลงทุนในสัญญาออปชั่นหรือสัญญาวอร์แรนต์
วันพิจารณาดัชนีอ้างอิง	วันที่กองทุนพิจารณาระดับของดัชนีอ้างอิงเพื่อนำมาคำนวณผลตอบแทนจากการลงทุนในสัญญาออปชั่น หรือสัญญาวอร์แรนต์หากตรงกับวันหยุดจะใช้นวันทำการถัดไปแทน (ภายในระยะเวลาไม่เกิน 30 วันก่อนวันครบอายุโครงการ)
อัตราส่วนร่วม (Participation Rate: PR)	50% (อัตราการมีส่วนร่วมในผลตอบแทนที่กำหนดโดยคู่สัญญาหรือผู้ออกตราสาร)
อัตราผลตอบแทนชดเชย (Rebate Rate)	0.25% (อัตราผลตอบแทนชดเชยที่จะได้รับเมื่อค่าการเปลี่ยนแปลงของดัชนีอ้างอิง ณ วันทำการใดปรับลดลงมากกว่าหรือปรับเพิ่มขึ้นมากกว่า (ค่า Barrier) โดยเริ่มตั้งแต่วันทำการถัดจากวันเริ่มต้นสัญญาถึงวันพิจารณาดัชนีอ้างอิง)
Knock out Barrier	-15% (Put Knock Out) / +15% (Call Knock Out) (กรอบสูงสุดของค่าการเปลี่ยนแปลงของดัชนีอ้างอิงที่คาดการณ์ไว้ (การลดลงมากกว่า 15% หรือเพิ่มขึ้นมากกว่า 15% เมื่อเทียบกับค่าการเปลี่ยนแปลงของดัชนีอ้างอิง ณ วันเริ่มต้นสัญญา)
Strike Level	-0.50% (Put Strike) / +0.50% (Call Strike) การเพิ่มขึ้นหรือลดลงน้อยกว่า 0.50% เมื่อเทียบกับค่าการเปลี่ยนแปลงของดัชนีอ้างอิง ณ วันเริ่มต้นสัญญา
ค่าการเปลี่ยนแปลงของดัชนีอ้างอิง	(ระดับของดัชนีอ้างอิง ณ วันพิจารณาดัชนีอ้างอิง / ระดับของดัชนีอ้างอิง ณ วันเริ่มต้นสัญญา) -1
ขนาดสัญญาออปชั่นหรือสัญญาวอร์แรนต์	ประมาณ 100% ของจำนวนเงินที่ได้รับจากการเสนอขายหน่วยลงทุน โดยขนาดสัญญาออปชั่นหรือวอร์แรนต์จะถูกแปลงเป็นสกุลเงินดอลลาร์สหรัฐ ณ วันที่ลงทุน ดังนั้นผลตอบแทนจากการลงทุนในสัญญาออปชั่นหรือวอร์แรนต์ในสกุลเงินบาทจึงขึ้นอยู่กับอัตราแลกเปลี่ยน ณ วันที่คำนวณผลตอบแทน กองทุนจึงมีความเสี่ยงที่จะได้รับผลตอบแทนสูงหรือต่ำกว่าที่ระบุไว้ได้
ข้อมูลสำคัญเกี่ยวกับดัชนีอ้างอิง	ดัชนี S&P500 Index (SPX) เป็นดัชนีตลาดหุ้นที่สะท้อนผลการดำเนินงานของบริษัทขนาดใหญ่ 500 บริษัท ที่จดทะเบียนในตลาดหลักทรัพย์ในสหรัฐอเมริกา ทั้งในตลาดหลักทรัพย์นิวยอร์ก (New York Stock Exchange) ตลาดหลักทรัพย์ NASDAQ และตลาดหลักทรัพย์ Cboe ดัชนีใช้วิธีการคำนวณแบบถ่วงน้ำหนักด้วยมูลค่าตลาด (Float-adjusted market cap weighted) ดัชนีจัดทำโดยสถาบันที่มีความน่าเชื่อถือ S&P Dow Jones Indices LLC ซึ่งไม่ได้มีความเกี่ยวข้องกับบริษัทจัดการจึงทำหน้าที่ได้อย่างอิสระจากบริษัทจัดการ ผู้ถือหน่วยลงทุนสามารถเข้าถึงข้อมูลดัชนี S&P500 Index (SPX) เพื่อศึกษาข้อมูลเพิ่มเติมได้ที่ <a href="https://www.spglobal.com/spdji/en/indices/equity/sp-500/#overview">https://www.spglobal.com/spdji/en/indices/equity/sp-500/#overview</a>
เหตุการณ์ที่ส่งผลกระทบต่อการลงทุน	กองทุนสงวนสิทธิปรับเงื่อนไขการจ่ายผลตอบแทนหากเกิดเหตุการณ์ใดเหตุการณ์หนึ่ง โดยผู้แทนการคำนวณมูลค่ายุติธรรมของสัญญาออปชั่นหรือ วอร์แรนต์ (Calculation

	<p>agent) จะคำนวณการจ่ายผลตอบแทนจากเหตุการณ์ที่เกิดขึ้นจริง ซึ่งผู้จัดการกองทุนจะพิจารณาร่วมกับผู้แทนการคำนวณ โดยยึดถือผลประโยชน์ของผู้ถือหน่วยลงทุนเป็นสำคัญ เหตุการณ์ดังกล่าวมีดังนี้</p> <ol style="list-style-type: none"> <li>1) การยกเลิกดัชนีที่กองทุนใช้อ้างอิง</li> <li>2) ผู้ประกาศดัชนีไม่สามารถคำนวณหรือไม่สามารถประกาศราคาดัชนีอ้างอิงอย่างเป็นทางการได้</li> <li>3) การเปลี่ยนแปลงวิธีการคำนวณดัชนีอ้างอิง</li> <li>4) การเปลี่ยนแปลงกฎหมายหรือข้อบังคับที่ส่งผลกระทบต่อดัชนีอ้างอิงหรือสัญญาออพชั่นหรือวอร์เรนท</li> <li>5) คู่สัญญาออพชั่นหรือวอร์เรนทที่มีการจ่ายผลตอบแทนอ้างอิงกับระดับของดัชนีอ้างอิง มีต้นทุนในการป้องกันความเสี่ยงเพิ่มขึ้น เช่น จากการเพิ่มขึ้นของอัตราการเสียภาษีอากร ค่าใช้จ่าย และค่าธรรมเนียมต่างๆ</li> </ol> <p>ทั้งนี้ เป็นไปตามเงื่อนไขที่ระบุในหนังสือชี้ชวนของธนาคารคู่ค้า</p>
ผู้ออกสัญญาออพชั่นหรือวอร์เรนท	ธนาคารพาณิชย์และหรือสถาบันการเงินที่มีอันดับความน่าเชื่อถือไม่ต่ำกว่าอันดับที่สามารถลงทุนได้ (Investment Grade)

บริษัทจัดการขอสงวนสิทธิเปลี่ยนแปลงอัตราส่วนร่วม (Participation Rate) ผลตอบแทนชดเชย (Rebate Rate) ค่า Knock Out Barrier หรือ Strike level เมื่อมีความจำเป็นและสมควร เพื่อรักษาผลประโยชน์ของผู้ลงทุนหรือเพื่อเพิ่มผลตอบแทนโดยรวมให้กับผู้ลงทุน โดยจะแจ้งให้ผู้ลงทุนทราบในหนังสือชี้ชวนส่วนสรุปข้อมูลสำคัญและหนังสือชี้ชวนส่วนข้อมูลกองทุนรวมก่อนการเสนอขายรวมทั้งทางเว็บไซต์ของบริษัทจัดการ

บริษัทจัดการขอสงวนสิทธิเปลี่ยนแปลงอัตราส่วนร่วม (Participation Rate) และ/หรือ อัตราผลตอบแทนชดเชย (Rebate Rate) และ/หรือ ค่า Knock out Barrier และ/หรือ Strike Level เมื่อมีความจำเป็นและสมควร เพื่อรักษาผลประโยชน์ของผู้ลงทุนเป็นสำคัญ หรือเพื่อเพิ่มผลตอบแทนโดยรวมให้กับผู้ลงทุน โดยจะแจ้งให้ผู้ลงทุนทราบในหนังสือชี้ชวนส่วนสรุปข้อมูลสำคัญ และหนังสือชี้ชวนส่วนข้อมูลกองทุนรวมก่อนการเสนอขายหน่วยลงทุน ทั้งนี้ หากสภาวะตลาดมีการเปลี่ยนแปลงหรือเป็นไปตามดุลยพินิจของผู้จัดการกองทุน จนส่งผลให้อัตราส่วนร่วม (Participation Rate) อัตราผลตอบแทนชดเชย (Rebate Rate) ค่า Knock out Barrier ณ วันที่ลงทุนมากกว่าที่ระบุไว้ในหนังสือชี้ชวนส่วนสรุปข้อมูลสำคัญและหนังสือชี้ชวนส่วนข้อมูลกองทุนรวม บริษัทจัดการขอสงวนสิทธิในการปรับอัตราส่วนร่วม และ/หรืออัตราผลตอบแทนชดเชย และ/หรือค่า Knock out Barrier เพิ่มขึ้น ในขณะที่ราคาใช้สิทธิ (Strike Price) จะถูกเปลี่ยนแปลงตามระดับ Participation Rate และ Rebate ที่เปลี่ยนแปลงไป

บริษัทจัดการจะแจ้งวันเริ่มต้นสัญญาและวันพิจารณาดัชนีอ้างอิงให้ผู้ถือหน่วยลงทุนทราบทางเว็บไซต์ของบริษัทจัดการ ทั้งนี้ วันพิจารณาดัชนีอ้างอิงอาจเปลี่ยนแปลงได้หากสถานการณ์การลงทุนไม่เหมาะสมกับการลงทุน โดยบริษัทจัดการจะดำเนินการแจ้งให้ผู้ถือหน่วยทราบโดยเร็วผ่านเว็บไซต์ของบริษัทจัดการ

เงื่อนไขการจ่ายเงินต้นและผลตอบแทนของกองทุน ณ วันครบอายุโครงการ

	เงื่อนไข	เงินต้นและผลตอบแทน ณ วันครบกำหนดอายุโครงการ
กรณีที่ 1	ราคาดัชนีอ้างอิง ณ วันทำการใดวันทำการหนึ่งที่อยู่ในช่วงระหว่างอายุสัญญาออพชั่นหรือสัญญาวอร์เรนท (ก่อนวันพิจารณาดัชนีอ้างอิง) ปรับลดลงมากกว่า 15% หรือปรับเพิ่มขึ้น มากกว่า 15% เมื่อเทียบกับราคาดัชนีอ้างอิง ณ วันเริ่มต้นสัญญา	ผู้ลงทุนได้รับเงินต้น 100% + ผลตอบแทนชดเชยจากสัญญาออพชั่น หรือ สัญญาวอร์เรนท 0.25%
กรณีที่ 2	ราคาดัชนีอ้างอิง ณ วันพิจารณาดัชนีอ้างอิง ปรับลดลงมากกว่า 15% หรือ ปรับเพิ่มขึ้นมากกว่า	ผู้ลงทุนได้รับเงินต้น 100% + ผลตอบแทนชดเชยจากสัญญาออพชั่น หรือ สัญญาวอร์เรนท 0.25%

	เงื่อนไข	เงินต้นและผลตอบแทน ณ วันครบกำหนดอายุ โครงการ
	15% เมื่อเทียบกับราคาดัชนีอ้างอิง ณ วันเริ่มต้นสัญญา	
กรณีที่ 3	ราคาดัชนีอ้างอิง ณ วันพิจารณาดัชนีอ้างอิงปรับลดลงมากกว่า 0.50% แต่ไม่เกิน 15% เมื่อเทียบกับราคาดัชนีอ้างอิง ณ วันเริ่มต้นสัญญา	ผู้ลงทุนได้รับเงินต้น 100% + ผลตอบแทนจากสัญญา ออปชั่นหรือสัญญาวอร์แรนท์ ผลตอบแทนจากสัญญาออปชั่นหรือวอร์แรนท์ = PR x ค่าการเปลี่ยนแปลงของดัชนีอ้างอิง x เงินต้น
กรณีที่ 4	ราคาดัชนีอ้างอิง ณ วันพิจารณาดัชนีอ้างอิงปรับเพิ่มขึ้นมากกว่า 0.50% แต่ไม่เกิน 15% เมื่อเทียบกับราคาดัชนีอ้างอิง ณ วันเริ่มต้นสัญญา	ผู้ลงทุนได้รับเงินต้น 100% + ผลตอบแทนจากสัญญา ออปชั่นหรือสัญญาวอร์แรนท์ ผลตอบแทนจากสัญญาออปชั่นหรือสัญญาวอร์แรนท์ = PR x ค่าการเปลี่ยนแปลงของดัชนีอ้างอิง x เงินต้น
กรณีที่ 5	ราคาดัชนีอ้างอิง ณ วันพิจารณาดัชนีอ้างอิงอยู่ในกรอบลดลงไม่เกิน 0.50% หรือเพิ่มขึ้นไม่เกิน 0.50% เมื่อเทียบกับราคาดัชนีอ้างอิง ณ วันเริ่มต้นสัญญา	ผู้ลงทุนได้รับเงินต้น 100% + ผลตอบแทนชดเชยจากสัญญาออปชั่น หรือ สัญญาวอร์แรนท์ 0.25%

ในการพิจารณาว่าเข้าเงื่อนไขการได้รับผลตอบแทนตามกรณีใด กองทุนจะพิจารณาค่าการเปลี่ยนแปลงของดัชนีอ้างอิงทุกสิ้นวันทำการของดัชนีอ้างอิง

ในกรณีที่เกิดเหตุการณ์ใดๆ ซึ่งอาจมีผลกระทบต่อเงื่อนไขและการคำนวณผลตอบแทนจากการลงทุนในสัญญาออปชั่นหรือสัญญาวอร์แรนท์ เช่น คู่สัญญาที่มีการยกเลิกสัญญาอันเนื่องมาจากสถานะตลาดมีการผันผวนอย่างรุนแรงจนไม่สามารถออกสัญญาออปชั่นหรือสัญญาวอร์แรนท์ให้กองทุนภายใต้เงื่อนไขเดิมได้ กองทุนจึงต้องเปลี่ยนคู่สัญญาใหม่ เป็นต้น การคำนวณผลตอบแทนดังกล่าวจะเป็นไปตามข้อตกลงที่ระบุไว้ในสัญญาออปชั่นหรือสัญญาวอร์แรนท์ที่กองทุนลงทุน ซึ่งบริษัทจัดการจะแจ้งเงื่อนไขดังกล่าวให้แก่ผู้ถือหน่วยลงทุนทราบภายใน 15 วัน นับตั้งแต่วันที่เกิดเหตุการณ์นั้นๆ ขึ้น โดยจะแจ้งผ่านเว็บไซต์ของบริษัทจัดการ

#### ตัวอย่างแสดงเงินต้นและผลตอบแทนที่คาดว่าจะได้รับจากการลงทุน ณ วันครบอายุโครงการ

สมมติฐาน:

- เงินลงทุนทั้งหมด 1,000,000 บาท แบ่งสัดส่วนการลงทุนดังนี้

ประเภทหลักทรัพย์	สัดส่วนการลงทุน	อัตราผลตอบแทน ณ วันครบอายุกองทุน	เงินต้นและผลตอบแทน (ต่อปี) ที่คาดว่าจะได้รับ
ส่วนที่ 1: ตราสารหนี้และหรือเงินฝาก ทั้งในและหรือต่างประเทศ	98.65%	ประมาณ 1.75%	100.3764%
หัก ค่าใช้จ่ายโดยประมาณ*			0.3764%
เงินต้นและผลตอบแทนจากการลงทุน ในส่วนที่ 1 หลังจากหักค่าใช้จ่ายของ กองทุนโดยประมาณ			100.00%
ส่วนที่ 2 : สัญญาออปชั่นหรือวอร์ แรนท์	1.35%	ตัวอย่างผลตอบแทนจากสัญญาออปชั่นปรากฏ ตามตารางด้านล่าง	

\* ค่าใช้จ่ายของกองทุน (รวมค่าธรรมเนียมการจัดการ) สามารถเปลี่ยนแปลงตามความเหมาะสม ในกรณีที่กองทุนได้รับผลตอบแทนสูงกว่าที่  
ได้เปิดเผยไว้ตอนเสนอขายหน่วยลงทุน บริษัทจัดการอาจเรียกเก็บค่าธรรมเนียมการจัดการเพิ่มเติมได้ โดยรวมแล้วไม่เกินร้อยละ 1.0700 ต่อ  
ปีของมูลค่าเงินลงทุนจดทะเบียนกองทรัสต์สินเป็นกองทุนรวม

\*\* กองทุนอาจไม่ได้รับเงินต้นและผลตอบแทนตามที่คาดหวังไว้ หากผู้ออกตราสารหรือธนาคารที่กองทุนลงทุนไม่สามารถชำระคืนเงินต้น ดอกเบี้ยรวมทั้งผลตอบแทนอื่นใดตามที่ตกลงกันได้

สัญญาออปชั่น (Option) หรือสัญญาวอร์แรนท์ (Warrant) ที่เข้าไปลงทุนในส่วนที่ 2 ที่มีการจ่ายผลตอบแทนอ้างอิงกับดัชนี S&P500 (SPX Index) มีลักษณะเงื่อนไขดังต่อไปนี้

- อัตราส่วนร่วม (Participation Rate: PR) จากการลงทุนในสัญญาออปชั่นหรือสัญญาวอร์แรนท์ คือ 50%
- อัตราผลตอบแทนชดเชย (Rebate Rate) จากการลงทุนในสัญญาออปชั่นหรือสัญญาวอร์แรนท์ คือ 0.25%
- เงื่อนไข Put Knock Out Barrier ราคาดัชนีอ้างอิง (S&P500 Index) ปรับตัวลดลงมากกว่า 15% เมื่อเทียบกับราคา ดัชนีอ้างอิง ณ วันเริ่มต้นสัญญา โดยพิจารณาจากราคาดัชนีอ้างอิง ทุกๆ สิ้นวันทำการ
- เงื่อนไข Call Knock Out Barrier ราคาดัชนีอ้างอิง (S&P500 Index) ปรับตัวเพิ่มขึ้นมากกว่า 15% เมื่อเทียบกับ ราคาดัชนีอ้างอิง ณ วันเริ่มต้นสัญญา โดยพิจารณาจากราคาดัชนีอ้างอิง ทุกๆ สิ้นวันทำการ
- เงื่อนไข Strike Level การเพิ่มขึ้นหรือลดลงน้อยกว่า 0.50% เมื่อเทียบกับค่าการเปลี่ยนแปลงของดัชนีอ้างอิง ณ วันเริ่มต้นสัญญา และแบ่งลักษณะรูปแบบของผลตอบแทนออกเป็น 5 กรณี ดังนี้

กรณีที่	ราคาดัชนี S&P500 ณ วันเริ่มต้นสัญญา	การเคลื่อนไหวของราคาดัชนี S&P500 สูงสุด ในระหว่างอายุสัญญา	ราคาดัชนี S&P500 ณ วันพิจารณาสินทรัพย์อ้างอิง
1	4,000	น้อยกว่า 3,400 หรือมากกว่า 4,600 (ลดลงมากกว่า 15% หรือ เพิ่มขึ้นมากกว่า 15% จากวันเริ่มต้นสัญญา)	ไม่นำมาพิจารณา
2	4,000	อยู่ในช่วง 3,400 - 4,600 (ลดลงไม่เกิน 15% หรือ เพิ่มขึ้นไม่เกิน 15% จากวันเริ่มต้นสัญญา)	น้อยกว่า 3,400 หรือมากกว่า 4,600 (ลดลงมากกว่า 15% หรือ เพิ่มขึ้นมากกว่า 15% จากวันเริ่มต้นสัญญา)
3	4,000	อยู่ในช่วง 3,400 - 4,600 (ลดลงไม่เกิน 15% หรือ เพิ่มขึ้นไม่เกิน 15% จากวันเริ่มต้นสัญญา)	3,600 (ลดลง 10% จากวันเริ่มต้นสัญญา)
4	4,000	อยู่ในช่วง 3,400 - 4,600 (ลดลงไม่เกิน 15% หรือ เพิ่มขึ้นไม่เกิน 15% จากวันเริ่มต้นสัญญา)	4,400 (เพิ่มขึ้น 10% จากวันเริ่มต้นสัญญา)
5	4,000	อยู่ในช่วง 3,400 - 4,600 (ลดลงไม่เกิน 15% หรือ เพิ่มขึ้นไม่เกิน 15% จากวันเริ่มต้นสัญญา)	อยู่ในกรอบ 3,980 ถึง 4,020 (ลดลงไม่มากกว่า 0.50% หรือ เพิ่มขึ้นไม่มากกว่า 0.50% จากวันเริ่มต้นสัญญา)

ตัวอย่างผลตอบแทนที่คาดว่าจะได้รับจากการลงทุนในแต่ละกรณี (ภายใต้สมมติฐานว่าอัตราแลกเปลี่ยนไม่มีการเปลี่ยนแปลง)

กรณีที่	เงื่อนไข	เงินต้น (บาท) (1)	ผลตอบแทนชดเชย/ผลตอบแทน จากสัญญาออปชั่นหรือสัญญา วอร์แรนท์ (บาท) (2)	รวมเงินต้นและ ผลตอบแทนทั้งหมด เมื่อครบอายุโครงการ* (บาท) (1) + (2)
1	ราคาดัชนีอ้างอิง (S&P500 Index) ณ วันทำการใดวันทำการหนึ่งที่อยู่	1,000,000	ได้รับผลตอบแทนจากการ ลงทุนในสัญญาออปชั่นหรือ สัญญาวอร์แรนท์ 2,500 บาท	1,002,500 (หรือคิดเป็น 0.25%)



กรณี	เงื่อนไข	เงินต้น (บาท) (1)	ผลตอบแทนชดเชย/ผลตอบแทน จากสัญญาออพชั่นหรือสัญญา วอร์แรนท์ (บาท) (2)	รวมเงินต้นและ ผลตอบแทนทั้งหมด เมื่อครบอายุโครงการ* (บาท) (1) + (2)
	ในช่วงระหว่างอายุสัญญา ออพชั่นหรือสัญญาวอร์ แรนท์ (ก่อนวันพิจารณา ดัชนีอ้างอิง) <b>ปรับลดลง มากกว่า 15% หรือปรับ เพิ่มขึ้นมากกว่า 15%</b> เมื่อ เทียบกับราคาสินทรัพย์ อ้างอิง ณ วันเริ่มต้นสัญญา		$(0.25\% \times 1,000,000 = 2,500)$	
2	ราคาดัชนีอ้างอิง (S&P500 Index) ณ วัน พิจารณาดัชนีอ้างอิง <b>ปรับลดลงมากกว่า 15% หรือปรับเพิ่มขึ้นมากกว่า 15%</b> เมื่อเทียบกับราคา ดัชนีอ้างอิง ณ วัน เริ่มต้นสัญญา	1,000,000	ได้รับผลตอบแทนจากการ ลงทุนในสัญญาออพชั่นหรือ สัญญาวอร์แรนท์ 2,500 บาท $(0.25\% \times 1,000,000 = 2,500)$	1,002,500 (หรือคิดเป็น 0.25%)
3	ราคาดัชนีอ้างอิง (S&P500 Index) ณ วัน พิจารณาดัชนีอ้างอิง <b>ปรับลดลงมากกว่า 0.50% แต่ไม่เกิน 15%</b> เมื่อเทียบ กับราคาดัชนีอ้างอิง ณ วัน เริ่มต้นสัญญา (จากกรณี ตัวอย่างราคาลดลง 10%)	1,000,000	ได้รับผลตอบแทนจากการ ลงทุนในสัญญาออพชั่นหรือ สัญญาวอร์แรนท์ 50,000 บาท $50\% \times [(3,600/4,000) - 1] \times 1,000,000 = 50,000$	1,050,000 (หรือคิดเป็น 5.00%)
4	ราคาดัชนีอ้างอิง (S&P500 Index) ณ วัน พิจารณาดัชนีอ้างอิง <b>ปรับเพิ่มขึ้นมากกว่า 0.50% แต่ไม่เกิน 15%</b> เมื่อ เทียบกับราคาดัชนีอ้างอิง ณ วันเริ่มต้นสัญญา (จากกรณี ตัวอย่างราคาเพิ่มขึ้น 10%)	1,000,000	ได้รับผลตอบแทนจากการ ลงทุนในสัญญาออพชั่นหรือ สัญญาวอร์แรนท์ 50,000 บาท $50\% \times [(4,400/4,000) - 1] \times 1,000,000 = 50,000$	1,050,000 (หรือคิดเป็น 5.00%)
5	ราคาดัชนีอ้างอิง (S&P500 Index) ณ วัน พิจารณาดัชนีอ้างอิง <b>อยู่ในกรอบลดลงไม่</b>	1,000,000	ได้รับผลตอบแทนจากการ ลงทุนในสัญญาออพชั่นหรือ สัญญาวอร์แรนท์ 2,500 บาท $(0.25\% \times 1,000,000 =$	1,002,500 (หรือคิดเป็น 0.25%)

กรณี	เงื่อนไข	เงินต้น (บาท) (1)	ผลตอบแทนชดเชย/ผลตอบแทน จากสัญญาออพชั่นหรือสัญญา วอร์แรนท์ (บาท) (2)	รวมเงินต้นและ ผลตอบแทนทั้งหมด เมื่อครบอายุโครงการ* (บาท) (1) + (2)
	<b>เกิน 0.50% หรือ เพิ่มขึ้นไม่ เกิน 0.50%</b> เมื่อเทียบกับ ราคาดัชนีอ้างอิง ณ วันเริ่มต้น สัญญา		2,500)	

หมายเหตุ: ตัวเลขเงินต้นและผลตอบแทนเป็นเพียงตัวอย่างการคำนวณเพื่อประกอบการอธิบายเท่านั้น มิได้เป็นการรับประกันว่าผู้ลงทุนจะได้รับผลตอบแทนตามที่แสดงไว้

\* จำนวนเงินการจ่ายเงินต้นและผลตอบแทนเป็นจำนวนเงินหลังหักค่าใช้จ่ายแล้ว

### ตัวอย่างผลตอบแทนที่คาดว่าจะได้รับจากการลงทุนในแต่ละกรณี (กรณีอัตราแลกเปลี่ยนมีการเปลี่ยนแปลง)

สมมติฐานการเปลี่ยนแปลงของอัตราแลกเปลี่ยนค่าเงินบาทเมื่อเทียบกับดอลลาร์สหรัฐ (USD)

1.1 กรณีที่ค่าเงินดอลลาร์สหรัฐแข็งค่าขึ้นเมื่อเทียบกับค่าเงินบาท

1.2 กรณีที่ค่าเงินดอลลาร์สหรัฐอ่อนค่าลงเมื่อเทียบกับค่าเงินบาท

	1.1 กรณีที่ค่าเงินดอลลาร์สหรัฐแข็ง ค่าขึ้นเมื่อเทียบกับค่าเงินบาท	1.2 กรณีที่ค่าเงินดอลลาร์สหรัฐอ่อนค่า ลงเมื่อเทียบกับค่าเงินบาท
อัตราแลกเปลี่ยนค่าเงินบาทเมื่อเทียบกับดอลลาร์สหรัฐ (USD) ณ วันเริ่มต้นสัญญา	32 บาท ต่อ 1 ดอลลาร์	32 บาท ต่อ 1 ดอลลาร์
อัตราแลกเปลี่ยนค่าเงินบาทเมื่อเทียบกับดอลลาร์สหรัฐ (USD) ณ วันพิจารณาดัชนีอ้างอิง	35 บาท ต่อ 1 ดอลลาร์	29 บาท ต่อ 1 ดอลลาร์

ณ วันที่ลงทุนขนาดสัญญา 1,000,000 บาท เท่ากับ  $1,000,000 \text{ บาท} / 32 = 31,250$  ดอลลาร์สหรัฐ

การเปลี่ยนแปลงของอัตรา แลกเปลี่ยนค่าเงินบาทเมื่อ เทียบกับดอลลาร์สหรัฐ	เงินต้น (บาท)	ผลตอบแทนชดเชย/ ผลตอบแทน จาก สัญญาออพชั่นหรือวอร์แรนท์ (บาท)	รวมเงินต้นและ ผลตอบแทนทั้งหมดที่คาดว่าจะได้รับเมื่อครบอายุ โครงการ*
1.1 ค่าเงินดอลลาร์สหรัฐ แข็งค่าขึ้นเมื่อเทียบกับ บาทจาก 32 บาท ต่อ 1 ดอลลาร์เป็น 35 บาท ต่อ 1 ดอลลาร์	1,000,000 บาท	<b>กรณีที่ 1</b> ได้รับผลตอบแทนชดเชย = $0.25\% \times 31,250$ ดอลลาร์ สหรัฐ = 78.125 ดอลลาร์สหรัฐ = $78.125 \times 35 = 2,734.38$ บาท	$1,000,000 + 2,734.38$ = 1,002,734.38 บาท (คิดเป็น 0.273% ต่อปี)
	1,000,000 บาท	<b>กรณีที่ 2</b> ได้รับผลตอบแทนชดเชย = $0.25\% \times 31,250$ ดอลลาร์สหรัฐ =	$1,000,000 + 2,734.38$ = 1,002,734.38 บาท (คิดเป็น 0.273% ต่อปี)

การเปลี่ยนแปลงของอัตราแลกเปลี่ยนค่าเงินบาทเมื่อเทียบกับดอลลาร์สหรัฐ	เงินต้น (บาท)	ผลตอบแทนชดเชย/ ผลตอบแทนจาก สัญญาออปชั่นหรือวอร์แรนท์ (บาท)	รวมเงินต้นและผลตอบแทนทั้งหมดที่คาดว่าจะได้รับเมื่อครบอายุโครงการ*
		78.125 ดอลลาร์สหรัฐ = 78.125x35=2,734.38 บาท	
	1,000,000 บาท	<b>กรณีที่ 3</b> ผลตอบแทนจากสัญญา = PR x ค่าการเปลี่ยนแปลงของดัชนีอ้างอิง x เงินต้น (50% x  [3,600/4,000] - 1  x 31,250 ดอลลาร์สหรัฐ = 1,562.50 ดอลลาร์สหรัฐ = 1,562.50x35=54,687.50บาท	1,000,000 + 54,687.50 = 1,054,687.50 บาท (คิดเป็น 5.47% ต่อปี)
	1,000,000 บาท	<b>กรณีที่ 4</b> ผลตอบแทนจากสัญญา = PR x ค่าการเปลี่ยนแปลงของดัชนีอ้างอิง x เงินต้น (50% x  [4,400/4,000] - 1  x 31,250 ดอลลาร์สหรัฐ = 1,562.50 ดอลลาร์สหรัฐ = 1,562.50x35=54,687.50บาท	1,000,000 + 54,687.50 = 1,054,687.50 บาท (คิดเป็น 5.47% ต่อปี)
	1,000,000 บาท	<b>กรณีที่ 5</b> ได้รับผลตอบแทนจากสัญญา = 0.25%x31,250 ดอลลาร์สหรัฐ= 78.125 ดอลลาร์สหรัฐ = 78.125x35=2,734.38 บาท	1,000,000 + 2,734.38 = 1,002,734.38 บาท (คิดเป็น 0.273% ต่อปี)
1.2 ค่าเงินบาทอ่อนค่าลงเมื่อเทียบกับดอลลาร์สหรัฐ จาก 32 บาท ต่อ 1 ดอลลาร์ เป็น 29 บาท ต่อ 1 ดอลลาร์	1,000,000 บาท	<b>กรณีที่ 1</b> ได้รับผลตอบแทนชดเชย = 0.25%x31,250 ดอลลาร์สหรัฐ= 78.125 ดอลลาร์สหรัฐ = 78.125x29=2,265.625 บาท	1,000,000 + 2,265.625 = 1,002,265.625 บาท (คิดเป็น 0.226% ต่อปี)
	1,000,000 บาท	<b>กรณีที่ 2</b> ได้รับผลตอบแทนชดเชย = 0.25%x31,250 ดอลลาร์สหรัฐ= 78.125 ดอลลาร์สหรัฐ = 78.125x29=2,265.625 บาท	1,000,000 + 2,265.625 = 1,002,265.625 บาท (คิดเป็น 0.226% ต่อปี)
	1,000,000 บาท	<b>กรณีที่ 3</b> ผลตอบแทนจากสัญญา = PR x ค่าการเปลี่ยนแปลงของดัชนีอ้างอิง x เงินต้น (50% x  [3,600/4,000] - 1  x 31,250 ดอลลาร์สหรัฐ = 1,562.50 ดอลลาร์สหรัฐ = 1,562.50x29=45,312.50 บาท	1,000,000 + 45,312.50 = 1,045,312.50 บาท (คิดเป็น 4.53% ต่อปี)

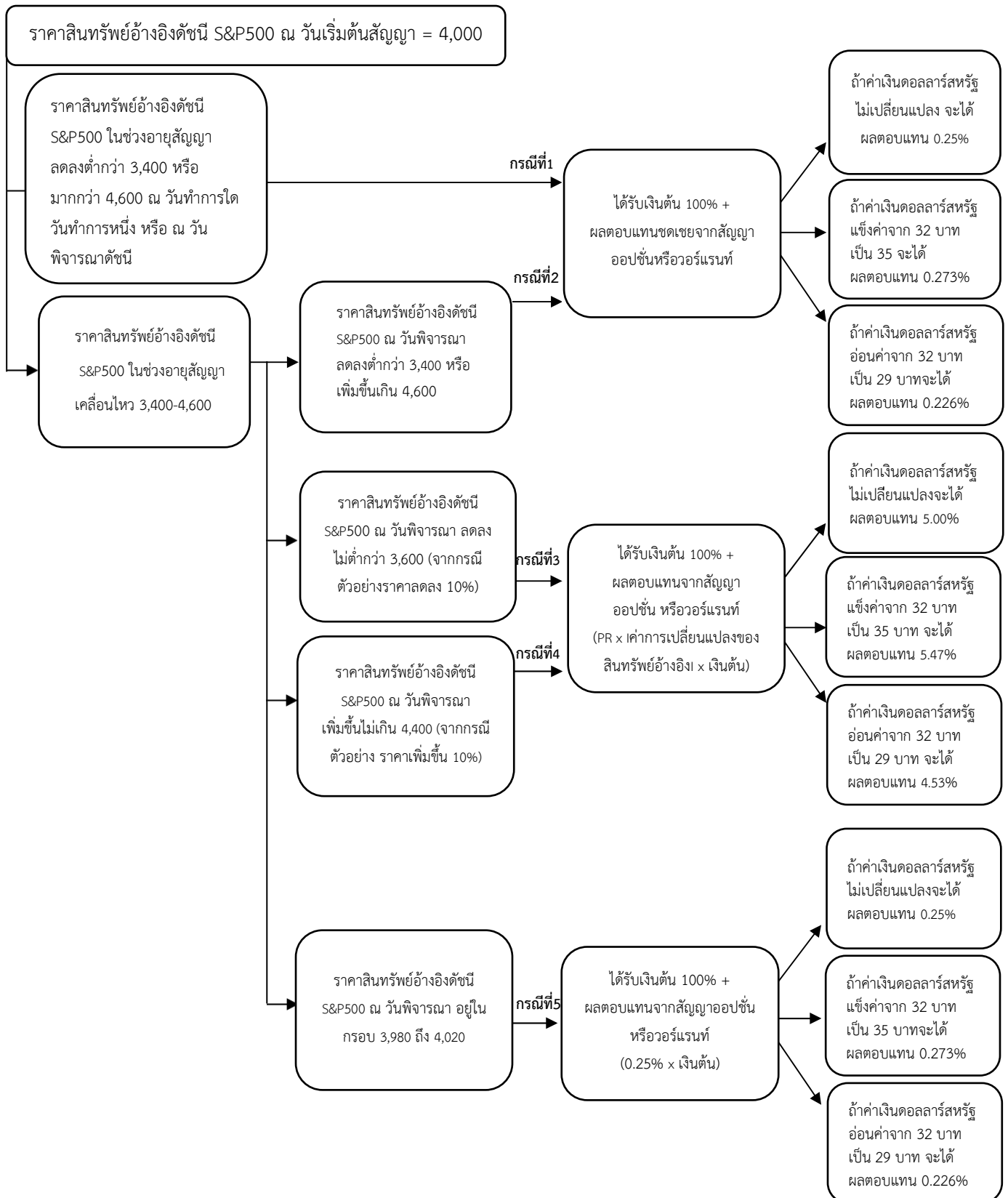
การเปลี่ยนแปลงของอัตราแลกเปลี่ยนค่าเงินบาทเมื่อเทียบกับดอลลาร์สหรัฐ	เงินต้น (บาท)	ผลตอบแทนชดเชย/ ผลตอบแทนจาก สัญญาออปชั่นหรือวอร์เรนธ์ (บาท)	รวมเงินต้นและผลตอบแทนทั้งหมดที่คาดว่าจะได้รับเมื่อครบอายุโครงการ*
	1,000,000 บาท	<b>กรณีที่ 4</b> ผลตอบแทนจากสัญญา = PR x ค่าการเปลี่ยนแปลงของดัชนีอ้างอิง x เงินต้น (50% x  [4,400/4,000] - 1  x 31,250 ดอลลาร์สหรัฐ = 1,562.50 ดอลลาร์สหรัฐ = 1,562.50x29=45,312.50บาท	1,000,000 + 45,312.50 = 1,045,312.50 บาท (คิดเป็น 4.53% ต่อปี)
	1,000,000 บาท	<b>กรณีที่ 5</b> ได้รับผลตอบแทนจากสัญญา = 0.25% x 31,250 ดอลลาร์สหรัฐ = 78.125 ดอลลาร์สหรัฐ = 78.125x29=2,265.625 บาท	1,000,000 + 2,265.625 = 1,002,265.625 บาท (คิดเป็น 0.226% ต่อปี)

หมายเหตุ: ตัวเลขเงินต้นและผลตอบแทนเป็นเพียงตัวอย่างการคำนวณเพื่อประกอบการอธิบายเท่านั้น มิได้เป็นการรับประกันว่าผู้ลงทุนจะได้รับผลตอบแทนตามที่แสดงไว้

\* จำนวนเงินการจ่ายเงินต้นและผลตอบแทนเป็นจำนวนเงินหลังหักค่าใช้จ่ายแล้ว

## ตัวอย่างแผนภาพของรูปแบบการจ่ายเงินต้นและผลตอบแทน

(\* ภายใต้อสมมติฐานตราสารหนี้/หรือเงินฝากทั้งในและ/หรือต่างประเทศไม่มีการผิดนัดชำระหนี้)



- ตัวอย่างแสดงการพิจารณาการคำนวณผลตอบแทนให้กับผู้ลงทุน ซึ่งใช้ตัวเลขที่สมมติขึ้นเพื่อให้เข้าใจและชัดเจน

### ขั้นตอนที่ 1: KNOCK OUT (KO) หรือไม่ ?

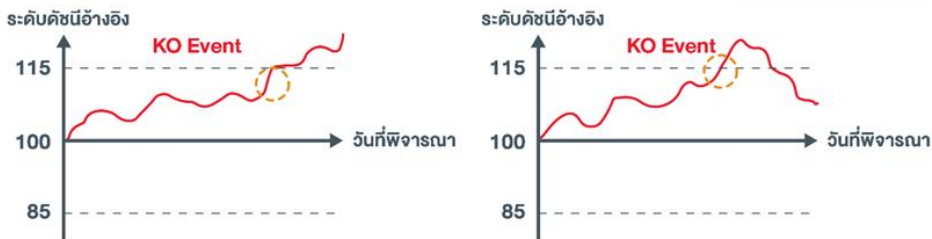
ให้พิจารณาว่าในระหว่างทาง ณ สิ้นวันใดวันหนึ่ง รวมถึงวันครบกำหนดอายุ ดัชนีอ้างอิงปิดเหนือกว่าระดับ KO level ด้านบน (115% จากราคาเริ่มต้น) หรือต่ำกว่าระดับ KO level ด้านล่าง (85% จากราคาเริ่มต้น) หรือไม่

- หาก**มี** จะมีโอกาสได้รับ**เงินต้น** พร้อม**ผลตอบแทนชดเชย 0.25%\*\*** ภายหลังวันครบกำหนดอายุ (1 ปี)
- หาก**ไม่มี** มีโอกาสได้รับ**เงินต้น** พร้อม**ผลตอบแทนที่สูงขึ้น (สูงสุดไม่เกิน 7.5%\*\***)

สมมติฐาน: เงินลงทุน = 1,000,000 บาท

#### 1 กรณีวงทะลุ KO ด้านบน ณ สิ้นวันใดวันหนึ่ง\*

ได้รับ = เงินต้น 1,000,000 + ผลตอบแทนชดเชย 0.25%\*\* ของเงินต้น = 1,002,500 บาท\*\* (ทั้งนี้ ขึ้นกับความแตกต่างของอัตราแลกเปลี่ยน)



#### 2 กรณีวงทะลุ KO ด้านล่าง ณ สิ้นวันใดวันหนึ่ง\*

ได้รับ = เงินต้น 1,000,000 + ผลตอบแทนชดเชย 0.25%\*\* ของเงินต้น = 1,002,500 บาท\*\* (ทั้งนี้ ขึ้นกับความแตกต่างของอัตราแลกเปลี่ยน)



#### 3 กรณีไม่วงทะลุ KO ด้านบนและด้านล่าง ณ สิ้นวันใดวันหนึ่ง\*

ได้รับ = เงินต้น 1,000,000 + ผลตอบแทนอย่างน้อย 0.25%\*\* ของเงินต้น ถึง 7.5%\*\* (พิจารณาจากผลตอบแทนของดัชนีอ้างอิง ณ วันครบกำหนด) ทั้งนี้ ขึ้นกับความแตกต่างของอัตราแลกเปลี่ยน



\* กรณีที่มีการวงทะลุ KO Level ระหว่างทาง แม้ดัชนีราคาปิดจะวิ่งกลับมาอยู่ในกรอบ  $\pm 15\%$  ก็จะได้รับผลตอบแทนเท่ากับ 0.25%\*\* ทุกกรณี

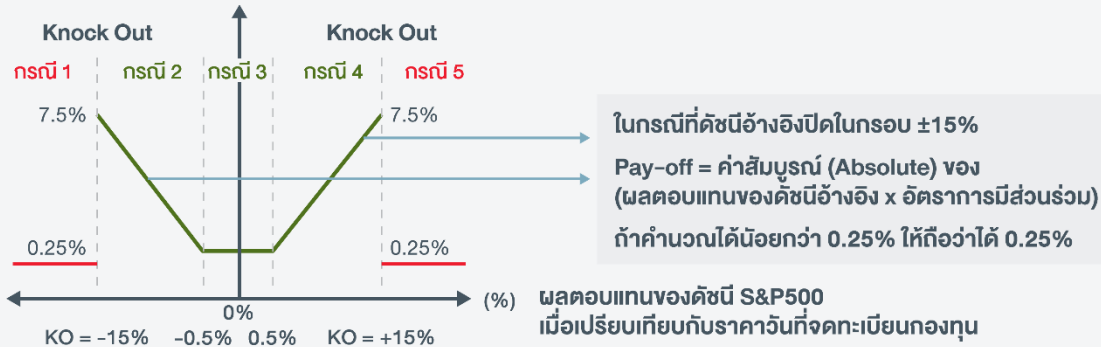
\*\* กรณีอัตราแลกเปลี่ยนระหว่าง USD/THB ไม่เปลี่ยนแปลงเมื่อเปรียบเทียบระหว่างวันจดทะเบียนลงทุนและวันครบกำหนดอายุของตราสาร และไม่มีการขึ้นตราสารหนี้ และ/หรือเงินฝากได้มีการผิดนัดชำระหนี้

หมายเหตุ : KO หมายถึง กรอบสูงสุดของค่าการเปลี่ยนแปลงของดัชนีอ้างอิงที่คาดการณ์ไว้ (Knock out)

## ขั้นตอนที่ 2: ไม่ KNOCK OUT

หากไม่เกิดเหตุการณ์ Knock Out ตามขั้นตอนที่ 1 ให้ประเมินผลตอบแทนจากวอร์แรนท์ โดยใช้ผลตอบแทนของดัชนีอ้างอิงและอัตราการมีส่วนร่วม (Participation Rate) ในกรณีที่ดัชนีอ้างอิงปิดในรอบ  $\pm 15\%$

ผลตอบแทนของวอร์แรนท์ ณ วันครบกำหนดอายุ



	กรณี 1 (Worst Case)	กรณี 2	กรณี 3 (Worst Case)	กรณี 4 (Best Case)	กรณี 5 (Worst Case)
ผลตอบแทนของ ดัชนีอ้างอิง ณ วันครบกำหนด	-20%	-10%	0%	+15%	+18%
ผลตอบแทนที่ได้รับ จากวอร์แรนท์	ได้รับผลตอบแทน ชดเชย 0.25%	ได้รับ = ค่าสัมบูรณ์ (-10% x 50%) = 5%	รับ 0.25%	ได้รับ = ค่าสัมบูรณ์ (15% x 50%) = 7.5%	ได้รับผลตอบแทน ชดเชย 0.25%
ผลตอบแทนรวม	1,002,500	1,050,000	1,002,500	1,075,000	1,002,500

- กรณีอัตราแลกเปลี่ยนระหว่าง USD/THB ไม่เปลี่ยนแปลงเมื่อเปรียบเทียบระหว่างวันแรกและวันครบกำหนดอายุของตราสาร และไม่มีกรณีที่ตราสารหนี้ หรือ/และเงินฝากใดที่ลงทุนมีการผิดนัดชำระหนี้
- ตัวเลขเงินต้นและผลตอบแทนเป็นเพียงตัวอย่างการคำนวณ เพื่อประกอบการอธิบายเท่านั้น มิได้เป็นการประกันว่าผู้ลงทุนจะได้รับผลตอบแทนตามที่แสดงไว้

## ข้อมูลสำคัญเกี่ยวกับดัชนีอ้างอิง

ดัชนี S&P500 Index (SPX Index) เป็นดัชนีตลาดหุ้นที่สะท้อนผลการดำเนินงานของบริษัทขนาดใหญ่ 500 บริษัท ที่จดทะเบียนในตลาดหลักทรัพย์ในสหรัฐอเมริกา ทั้งในตลาดหลักทรัพย์นิวยอร์ก (New York Stock Exchange) ตลาดหลักทรัพย์ NASDAQ และ ตลาดหลักทรัพย์ Cboe ดัชนีใช้วิธีการคำนวณแบบถ่วงน้ำหนักด้วยมูลค่าตลาด (Float-adjusted market cap weighted)

ดัชนีจัดทำโดยสถาบันที่มีความน่าเชื่อถือคือ S&P Dow Jones Indices LLC ซึ่งไม่ได้มีความเกี่ยวข้องกับบริษัทจัดการจึงทำหน้าที่ได้อย่างอิสระจากบริษัทจัดการผู้ถือหน่วยลงทุนสามารถเข้าถึงข้อมูลดัชนี S&P500 Index (SPX Index) เพื่อศึกษาข้อมูล เพิ่มเติมได้ที่ <https://www.spglobal.com/spdji/en/indices/equity/sp-500/#overview>

การกำหนดช่วงความกว้างของระดับ Knock Out Barrier พิจารณาปัจจัยด้านอัตราผลตอบแทนที่ได้รับจากการลงทุนในตราสารหนี้และ/หรือเงินฝาก รวมถึงต้นทุนในการลงทุนในสัญญาออปชั่น (Option) หรือสัญญาออร์เรนธ์ (Warrant) โดยตราสารที่มีคุณภาพดี (โอกาสผิดนัดชำระหนี้ต่ำ) มีผลต่อการกำหนดช่วง Knock Out Barrier ในระดับที่ไม่กว้างมาก แต่หากตราสารที่มีคุณภาพด้อยลง มีผลต่อการกำหนด Knock Out Barrier ได้กว้างขึ้น จึงเป็นเหตุผลที่ทำให้มองว่าระดับ Knock Out Barrier +/-15% เป็นระดับเหมาะสมสอดคล้องกับอัตราผลตอบแทนที่ได้รับและต้นทุนค่าใช้จ่ายที่เกิดขึ้น

ทั้งนี้ จากข้อมูลสถิติการเคลื่อนไหวของดัชนี S&P500 ในอดีตที่ผ่านมา (ข้อมูลรายวันตั้งแต่วันที่ 27 ก.พ. 2557 ถึง 28 ก.พ. 2566) มีความน่าจะเป็นที่ผลตอบแทนในระยะเวลา 1 ปีใดๆ ของดัชนี S&P500 จะปิดในรอบ +/-15% อยู่ในระดับความน่าจะเป็นที่ 61.5% แต่อย่างไรก็ดี การพิจารณาข้อมูลดังกล่าว ไม่ได้นำหลักเกณฑ์การเกิดเหตุการณ์ Knock Out ในแต่ละวันเข้ามาร่วมพิจารณาด้วย ดังนั้นจึงมีข้อจำกัดทางสถิติในการที่ผู้ลงทุนนำมาใช้ในการคาดการณ์ผลตอบแทนของกองทุน รวมถึงผลการดำเนินงานในอดีตมิได้เป็นสิ่งยืนยันถึงผลการดำเนินงานในอนาคต

## ราคาดัชนี S&P500 ย้อนหลัง 10 ปี



ที่มา: Bloomberg, ค่าเฉลี่ย 10 ปีย้อนหลัง 31/1/2013 – 31/1/2023 อยู่ที่ 17.59% คำนวณจาก Daily Return ค่า Standard Deviation = 21.67 (ณ วันที่ 31 มีนาคม 2566)

ผลการดำเนินงานและความผันผวนในอดีตมิได้เป็นสิ่งยืนยันถึงผลการดำเนินงานในอนาคต



## ความเสี่ยงของกองทุน ES-USDCR1YA

1. ความเสี่ยงจากความสามารถในการชำระหนี้ของผู้ออกตราสาร (Credit Risk)
2. ความเสี่ยงจากการดำเนินงานของผู้ออกตราสาร (Business Risk)
3. ความเสี่ยงการเปลี่ยนแปลงของอัตราดอกเบี้ย (Interest Rate Risk)
4. ความเสี่ยงจากการยกเลิกสัญญาที่กำหนด (Early Termination Risk)
5. ความเสี่ยงจากคู่สัญญาอนุพันธ์ (Issuer Risk)
6. ความเสี่ยงด้านตลาด (Market risk)
7. ความเสี่ยงจากการขาดสภาพคล่องของหลักทรัพย์ (Liquidity risk)
8. ความเสี่ยงจากการลงทุนในตราสารอนุพันธ์ (Leverage Risk)
9. ความเสี่ยงจากอัตราแลกเปลี่ยนเงิน (Exchange Rate Risk)
10. ความเสี่ยงจากการลงทุนในต่างประเทศ (Country and political Risk)
11. ความเสี่ยงจากข้อจำกัดการนำเงินลงทุนกลับประเทศ (Repatriation Risk)

ทั้งนี้ ผู้ลงทุนสามารถศึกษาความเสี่ยงและแนวทางการบริหารความเสี่ยงจากการลงทุนในกองทุน ES-USDCR1YA เพิ่มเติมได้ที่หนังสือชี้ชวน ส่วนข้อมูลกองทุนรวม

## แบบลงนามรับทราบความเสี่ยง

ข้าพเจ้าได้รับทราบและมีความเข้าใจเกี่ยวกับเงื่อนไขการจ่ายผลตอบแทนของกองทุนเป็นอย่างดีแล้วว่า กองทุนจะลงทุนดังนี้

1. กองทุนมีนโยบายลงทุนในตราสารหนี้และ/หรือเงินฝากและ/หรือตราสารเทียบเท่าเงินฝากทั้งในประเทศและ/หรือต่างประเทศที่มีอันดับความน่าเชื่อถืออยู่อันดับที่สามารถลงทุนได้ (Investment Grade) ประมาณร้อยละ 98.00 - 99.00 ของมูลค่าทรัพย์สินสุทธิของกองทุน โดยมีเป้าหมายเพื่อให้เงินลงทุนเติบโตเป็นร้อยละ 100 ของเงินลงทุนทั้งหมดเมื่อครบอายุโครงการ

2. กองทุนจะลงทุนในสัญญาซื้อขายล่วงหน้า (Derivatives) ประเภทสัญญาออปชั่น (Option) หรือสัญญาวอร์แรนท์ (Warrant) ที่มีการจ่ายผลตอบแทนอ้างอิงกับดัชนี S&P500 ตามเงื่อนไขการจ่ายผลตอบแทนเพื่อเปิดโอกาสให้กองทุนสามารถแสวงหาผลตอบแทนส่วนเพิ่มจากการเปลี่ยนแปลงของดัชนี S&P500 โดยจะลงทุนประมาณร้อยละ 1.00-2.00 ของมูลค่าทรัพย์สินสุทธิของกองทุน

เงื่อนไขการจ่ายเงินต้นและผลตอบแทนของกองทุน ณ วันครบอายุโครงการ

	เงื่อนไข	เงินต้นและผลตอบแทน ณ วันครบกำหนดอายุโครงการ
กรณีที่ 1	ราคาดัชนีอ้างอิง ณ วันทำการใดวันทำการหนึ่งที่อยู่ในช่วงระหว่างอายุสัญญาออปชั่นหรือสัญญาวอร์แรนท์(ก่อนวันพิจารณาดัชนีอ้างอิง) ปรับลดลงมากกว่า 15% หรือปรับเพิ่มขึ้น มากกว่า 15% เมื่อเทียบกับราคาดัชนีอ้างอิง ณ วันเริ่มต้นสัญญา	ผู้ลงทุนได้รับเงินต้น 100% + ผลตอบแทนชดเชยจากสัญญาออปชั่น หรือ สัญญาวอร์แรนท์ 0.25%
กรณีที่ 2	ราคาดัชนีอ้างอิง ณ วันพิจารณาดัชนีอ้างอิงปรับลดลงมากกว่า 15% หรือ ปรับเพิ่มขึ้นมากกว่า15% เมื่อเทียบกับราคาดัชนีอ้างอิง ณ วันเริ่มต้นสัญญา	ผู้ลงทุนได้รับเงินต้น 100% + ผลตอบแทนชดเชยจากสัญญาออปชั่น หรือ สัญญาวอร์แรนท์ 0.25%
กรณีที่ 3	ราคาดัชนีอ้างอิง ณ วันพิจารณาดัชนีอ้างอิงปรับลดลงมากกว่า 0.50% แต่ไม่เกิน 15% เมื่อเทียบกับราคาดัชนีอ้างอิง ณ วันเริ่มต้นสัญญา	ผู้ลงทุนได้รับเงินต้น 100% + ผลตอบแทนจากสัญญาออปชั่นหรือสัญญาวอร์แรนท์ ผลตอบแทนจากสัญญาออปชั่นหรือวอร์แรนท์ $= PR \times \text{ค่าการเปลี่ยนแปลงของดัชนีอ้างอิง} \times \text{เงินต้น}$
กรณีที่ 4	ราคาดัชนีอ้างอิง ณ วันพิจารณาดัชนีอ้างอิงปรับเพิ่มขึ้นมากกว่า 0.50% แต่ไม่เกิน 15% เมื่อเทียบกับราคาดัชนีอ้างอิง ณ วันเริ่มต้นสัญญา	ผู้ลงทุนได้รับเงินต้น 100% + ผลตอบแทนจากสัญญาออปชั่นหรือสัญญาวอร์แรนท์ ผลตอบแทนจากสัญญาออปชั่นหรือสัญญาวอร์แรนท์ $= PR \times \text{ค่าการเปลี่ยนแปลงของดัชนีอ้างอิง} \times \text{เงินต้น}$
กรณีที่ 5	ราคาดัชนีอ้างอิง ณ วันพิจารณาดัชนีอ้างอิงอยู่ในกรอบลดลงไม่เกิน 0.50% หรือเพิ่มขึ้นไม่เกิน 0.50% เมื่อเทียบกับราคาดัชนีอ้างอิง ณ วันเริ่มต้นสัญญา	ผู้ลงทุนได้รับเงินต้น 100% + ผลตอบแทนชดเชยจากสัญญาออปชั่น หรือ สัญญาวอร์แรนท์ 0.25%

ในการพิจารณาว่าเข้าเงื่อนไขการได้รับผลตอบแทนตามกรณีใด กองทุนจะพิจารณาอัตราการเปลี่ยนแปลงของดัชนีอ้างอิงทุกสิ้นวันทำการของดัชนีอ้างอิง

3. ผลตอบแทนของกองทุนไม่ได้ผันแปรกับการเคลื่อนไหวของดัชนี S&P 500 (SPX) ในลักษณะเส้นตรง แต่ขึ้นอยู่กับอัตรา  
การเปลี่ยนแปลงและการเคลื่อนไหวของดัชนีอ้างอิง รวมถึงอัตราการเปลี่ยนแปลงของอัตราแลกเปลี่ยน

4. กองทุนรวมนี้มีอายุโครงการประมาณ 1 ปี ผู้ถือหน่วยลงทุนจะต้องถือจนครบอายุโครงการจึงจะสามารถไถ่ถอนหน่วย  
ลงทุนได้ข้าพเจ้าตกลงยินยอมที่จะผูกพันตนเองตามข้อกำหนดและเงื่อนไขที่ปรากฏในหนังสือชี้ชวนของบริษัทจัดการทุกประการ

ข้าพเจ้าชื่อ..... เลขประจำตัวประชาชน / ทะเบียนนิติบุคคลเลขที่  
..... ขอยืนยันต่อบริษัทหลักทรัพย์จัดการกองทุน อีเอสดีปริง (ประเทศไทย) จำกัด (“บริษัทจัดการ”) ว่า  
ข้าพเจ้าได้รับและได้ศึกษาหนังสือชี้ชวนข้อมูลของกองทุน และเอกสารอื่นใดที่ใช้ในการเสนอขายหน่วยลงทุนที่บริษัทจัดการได้จัดทำ  
ขึ้น รวมทั้งข้าพเจ้าได้รับทราบค่าเตือนและการเปิดเผยในเรื่องต่างๆ (เช่น ความเสี่ยงที่สำคัญของกองทุน เป็นต้น) เป็นอย่างดีแล้ว

สำหรับเจ้าหน้าที่  
ผู้ดูแลบัญชีลูกค้าได้ตรวจสอบความถูกต้องแล้ว  
ชื่อตัวแทน .....  
สาขา ..... รหัสตัวแทน .....

ลงชื่อผู้ถือหน่วยลงทุน .....  
( ..... )  
วันที่.....

**แบบประเมินความรู้ความสามารถสำหรับการลงทุนในผลิตภัณฑ์ที่มีความเสี่ยงสูงหรือมีความซับซ้อน**  
**(Knowledge Assessment for Complex Fund)**

ข้าพเจ้า ..... (“ผู้ลงทุน”) บัตรประจำตัวประชาชนเลขที่ .....

เลขที่ผู้ถือหน่วยลงทุน .....

ขอความกรุณาให้ผู้ลงทุนตอบคำถามในแบบประเมินความรู้ความสามารถสำหรับการลงทุนในผลิตภัณฑ์ที่มีความเสี่ยงสูงหรือมีความซับซ้อนให้ครบทุกข้อและตรงตามความเป็นจริง โดยเลือกตอบข้อละ 1 คำตอบ

**คำถามเพื่อประเมินความรู้ความสามารถ**

- สาขาวิชาที่ท่านสำเร็จการศึกษา/ใบประกาศวิชาชีพที่ท่านได้รับ เกี่ยวข้องกับการเงินการลงทุนหรือไม่ (เช่น การเงิน, การบัญชี, คณิตศาสตร์, ประกันภัย, เศรษฐศาสตร์, ตลาดทุน, พาณิชยศาสตร์, บริหารธุรกิจ, วิศวกรรมทางการเงิน, วางแผนการเงิน, คอมพิวเตอร์ประยุกต์เพื่อการจัดการทางการเงิน, CFA, CISA, CFP, FRM, หรือคุณวุฒิทางการเงินอื่น ๆ)
  - เกี่ยวข้องกับการเงินการลงทุน
  - ไม่เกี่ยวข้องกับการเงินการลงทุน
- ประสบการณ์ทำงานที่ท่านเคยทำหรือทำอยู่ในปัจจุบันเป็นระยะเวลา 3 ปี ติดต่อกันในช่วงระยะเวลา 10 ปีที่ผ่านมา เกี่ยวข้องกับการลงทุนหรือไม่ (เช่น บริหารจัดการการลงทุน, พัฒนาผลิตภัณฑ์การลงทุน, ขายผลิตภัณฑ์การลงทุน, บริหารความเสี่ยงทางการเงิน, วิเคราะห์การลงทุน, ด้านประกันภัย, ด้านบัญชี, ให้คำปรึกษาด้านกฎหมาย, ด้านการเงินการคลัง)
  - เกี่ยวข้องกับการลงทุน
  - ไม่เกี่ยวข้องกับการลงทุน
- ท่านมีประสบการณ์การลงทุนในผลิตภัณฑ์ที่มีความเสี่ยงสูงหรือมีความซับซ้อนเป็นระยะเวลา 3 ปี ติดต่อกันในช่วงระยะเวลา 10 ปีที่ผ่านมาหรือไม่ (เช่น กองทุนรวมน้ำมัน/ทองคำ ที่ไม่ได้ track sport , กองทุนรวมที่มีการลงทุนในอนุพันธ์ที่มีกลยุทธ์แบบซับซ้อน, กองทุนรวม complex return, hedge fund, กองทุนรวมที่ลงทุนในตราสารหนี้ non-investment grade มากกว่า 60%, hybrid securities, perpetual bond, unrated bond, structure notes, Basel III, derivatives)
  - มีประสบการณ์ลงทุน
  - ไม่มีประสบการณ์ลงทุน

โดยแบบประเมินฉบับนี้ ข้าพเจ้าขอรับรองว่าข้อมูลดังกล่าวข้างต้นถูกต้องตรงตามความจริงทุกประการ และขอยืนยันคำตอบเพื่อประเมินความรู้ความสามารถสำหรับการลงทุนในผลิตภัณฑ์ที่มีความเสี่ยงสูงหรือมีความซับซ้อน สำหรับทุกบัญชีกองทุนรวมที่ข้าพเจ้ามีกับบลจ.อีสสปริง (ประเทศไทย)

.....  
ผู้ถือหน่วยลงทุน

.....  
ลงวันที่

สำหรับเจ้าหน้าที่

ลงนาม.....ผู้แนะนำการลงทุน เลขที่ใบอนุญาต .....

